

Objektyp: **Advertising**

Zeitschrift: **Ingénieurs et architectes suisses**

Band (Jahr): **118 (1992)**

Heft 21

PDF erstellt am: **05.07.2024**

Nutzungsbedingungen

Die ETH-Bibliothek ist Anbieterin der digitalisierten Zeitschriften. Sie besitzt keine Urheberrechte an den Inhalten der Zeitschriften. Die Rechte liegen in der Regel bei den Herausgebern. Die auf der Plattform e-periodica veröffentlichten Dokumente stehen für nicht-kommerzielle Zwecke in Lehre und Forschung sowie für die private Nutzung frei zur Verfügung. Einzelne Dateien oder Ausdrucke aus diesem Angebot können zusammen mit diesen Nutzungsbedingungen und den korrekten Herkunftsbezeichnungen weitergegeben werden. Das Veröffentlichen von Bildern in Print- und Online-Publikationen ist nur mit vorheriger Genehmigung der Rechteinhaber erlaubt. Die systematische Speicherung von Teilen des elektronischen Angebots auf anderen Servern bedarf ebenfalls des schriftlichen Einverständnisses der Rechteinhaber.

Haftungsausschluss

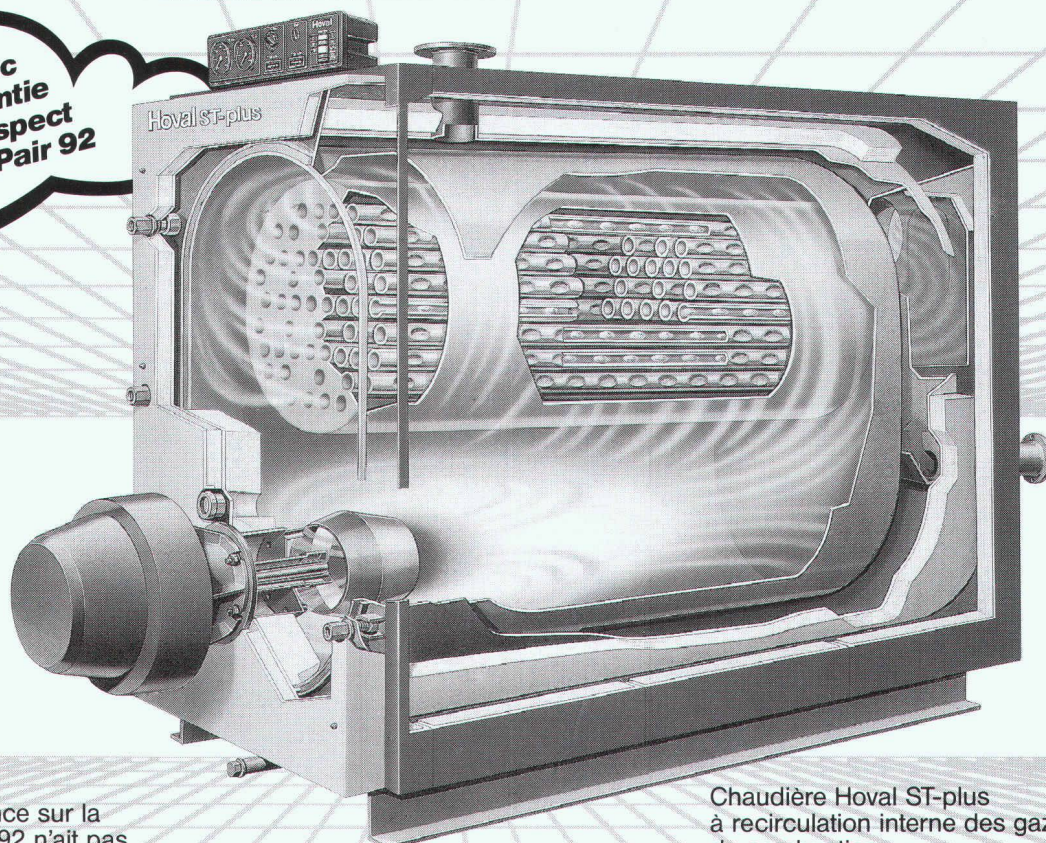
Alle Angaben erfolgen ohne Gewähr für Vollständigkeit oder Richtigkeit. Es wird keine Haftung übernommen für Schäden durch die Verwendung von Informationen aus diesem Online-Angebot oder durch das Fehlen von Informationen. Dies gilt auch für Inhalte Dritter, die über dieses Angebot zugänglich sind.

Ein Dienst der *ETH-Bibliothek*
ETH Zürich, Rämistrasse 101, 8092 Zürich, Schweiz, www.library.ethz.ch

<http://www.e-periodica.ch>

A l'avant-garde de la technique Low-NOx: Grande chaudières Hoval ST-plus

Avec
garantie
de respect
de l'OPair 92



B 4149

Bien que l'Ordonnance sur la protection de l'air 1992 n'ait pas encore été adoptée légalement, Hoval garantit d'ores et déjà que les grandes chaudières ST-plus LN respectent les valeurs limites applicables à partir de juillet 1992.

Hoval ST-plus LN est une des grandes chaudières les plus utilisées. Elle offre des avantages convaincants:

- Une construction de chaudière qui a fait ses preuves dans la pratique avec système à trois canaux selon le principe de flamme en e.
- Combustion Low-NOx avec recirculation interne ou externe des gaz de combustion pour brûleurs à mazout,

à gaz ou bicom bustibles des marques Elco, Oertli ou Weishaupt.

- Respect des valeurs limites à tous les étages de charge.
- Commande moderne par microprocesseur permettant une exploitation qui économise l'énergie.
- Idéale également en cas d'assainissement de chaudière grâce à l'introduction en pièces détachées.
- Service après-vente 24 heures sur 24 avec plus de 120 monteurs Hoval.

Demandez une documentation détaillée.

Chaudière Hoval ST-plus à recirculation interne des gaz de combustion

Hoval Herzog SA, 8706 Feldmeilen
Tél. 01/925 61 11,
Tél. Lausanne 021/24 89 01
Bureaux régionaux et centres de service à Lausanne, Reinach/BL, Berne et Lugano.

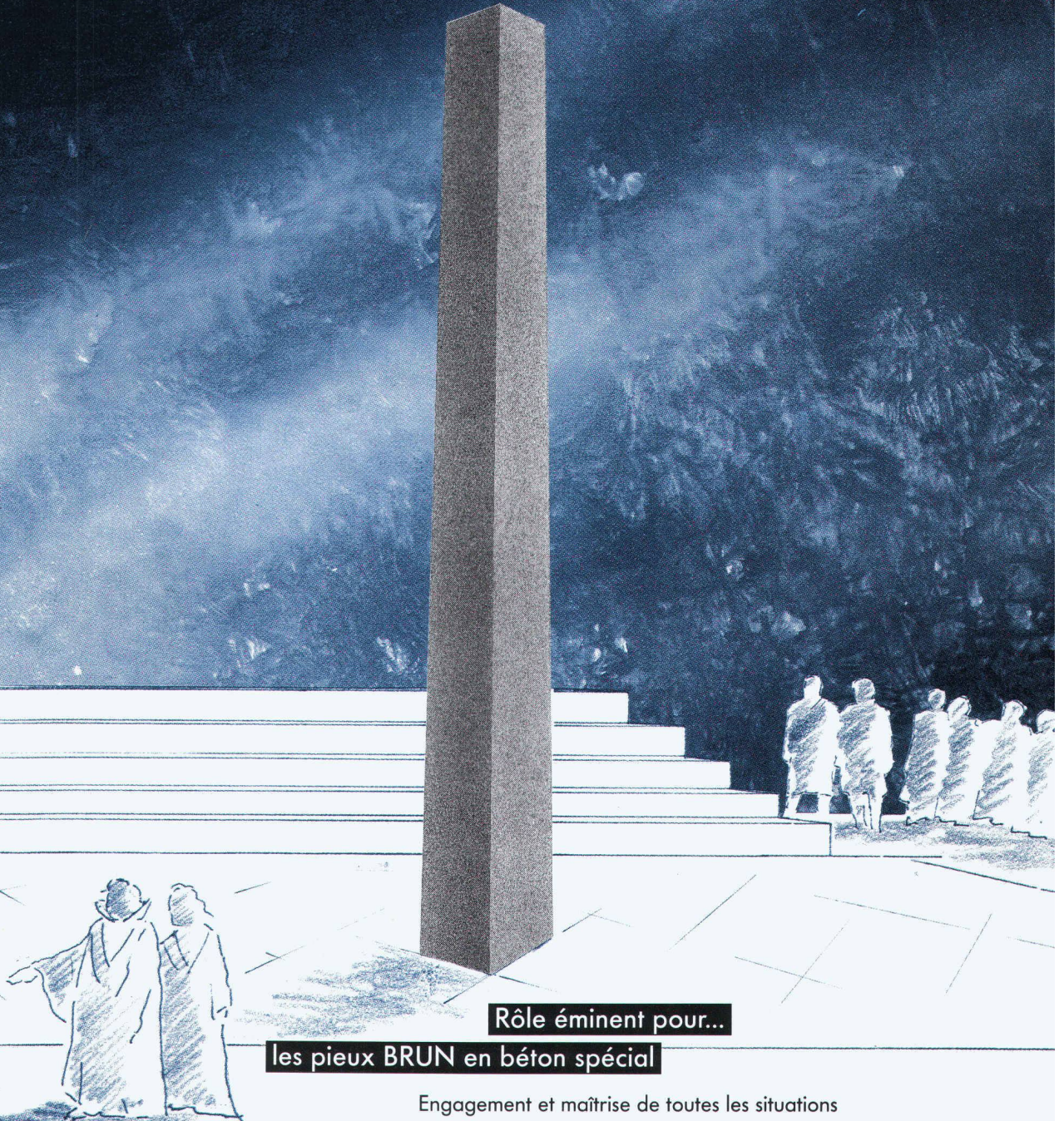
Hoval

Economie d'énergie —
protection de l'environnement

A envoyer à:
Hoval Herzog SA, Av. de Provence 25, 1000 Lausanne 20
Veuillez s.v.p. m' / nous envoyer une documentation détaillée au sujet de:
 Grande chaudière Hoval Chauffage-eau Hoval
Nom _____ Rue _____ NPA/Localité _____
Gamme de prestations de services Hoval

Examinée avec sérieux, toute charge se porte d'autant mieux

(D'après Simrock)



Rôle éminent pour...

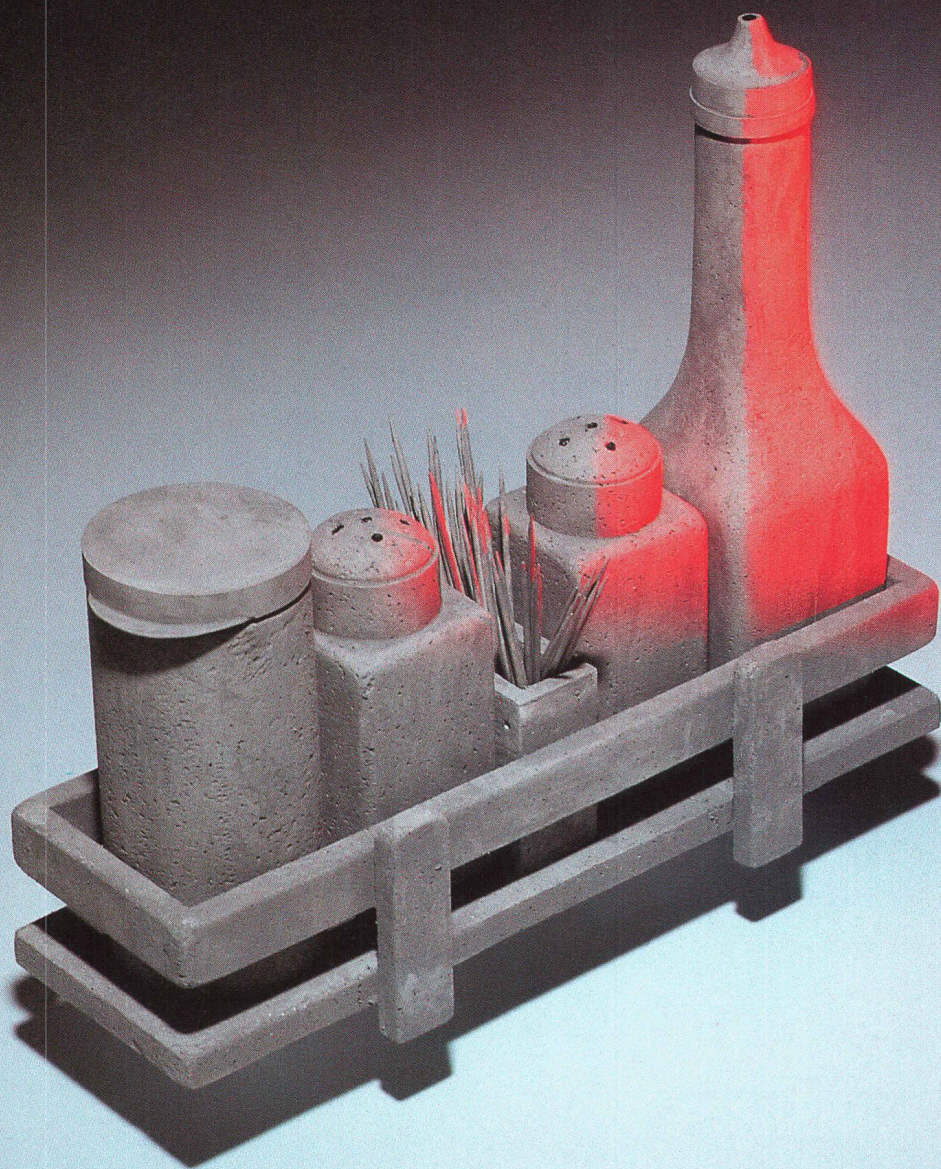
les pieux BRUN en béton spécial

Engagement et maîtrise de toutes les situations sont les atouts majeurs des pieux BRUN en béton spécial. Ils dominent la scène dès que se pose le problème d'un soutien fiable. Et chaque fois ils sont applaudis avec enthousiasme!

FABRIQUE D'ÉLÉMENTS BRUN SA MOOSHÜSLISTRASSE 6032 EMMEN TÉL. 041 / 55 16 16 FAX 041 / 55 18 66

BRUN
ELEMENTWERK

Adjuvants pour béton.



Nous tirons le meilleur du béton.

B4512

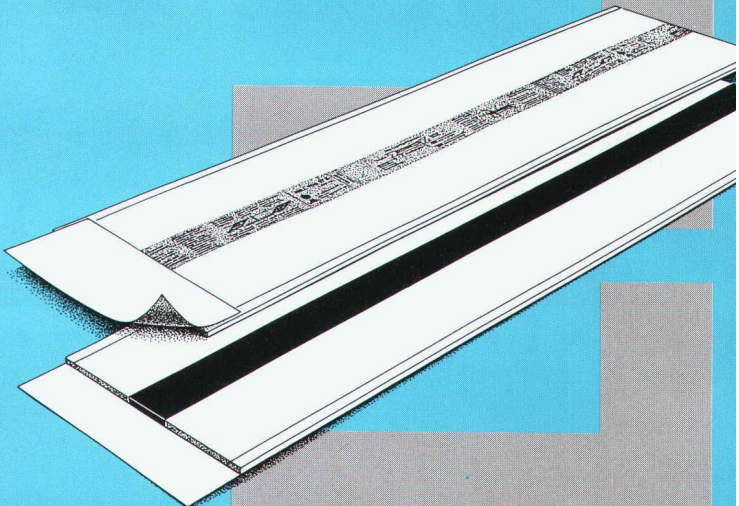
Holderchem Euco SA, La Rosaire 1, 1123 Aclens, Tél. 021/869 94 77, Fax 021/869 99 19
Holderchem Euco AG, Industrie Neuhof, 3422 Kirchberg, Tel. 034/45 34 04, Fax 034/45 35 71

Nos adjuvants pour béton sont spécialement adaptés aux exigences, ainsi qu'à la composition des ciments utilisés en Suisse.

Ils unissent le savoir-faire de nos relations mondiales de la production de ciment à la fabrication de béton.

L'excellente qualité des produits Holderchem Euco et le savoir-faire de nos spécialistes du béton vous donnent une parfaite sécurité. Contactez-nous.

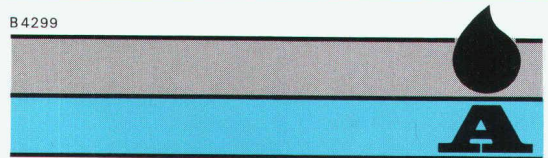
H.
HOLDERCHEM
EU CO



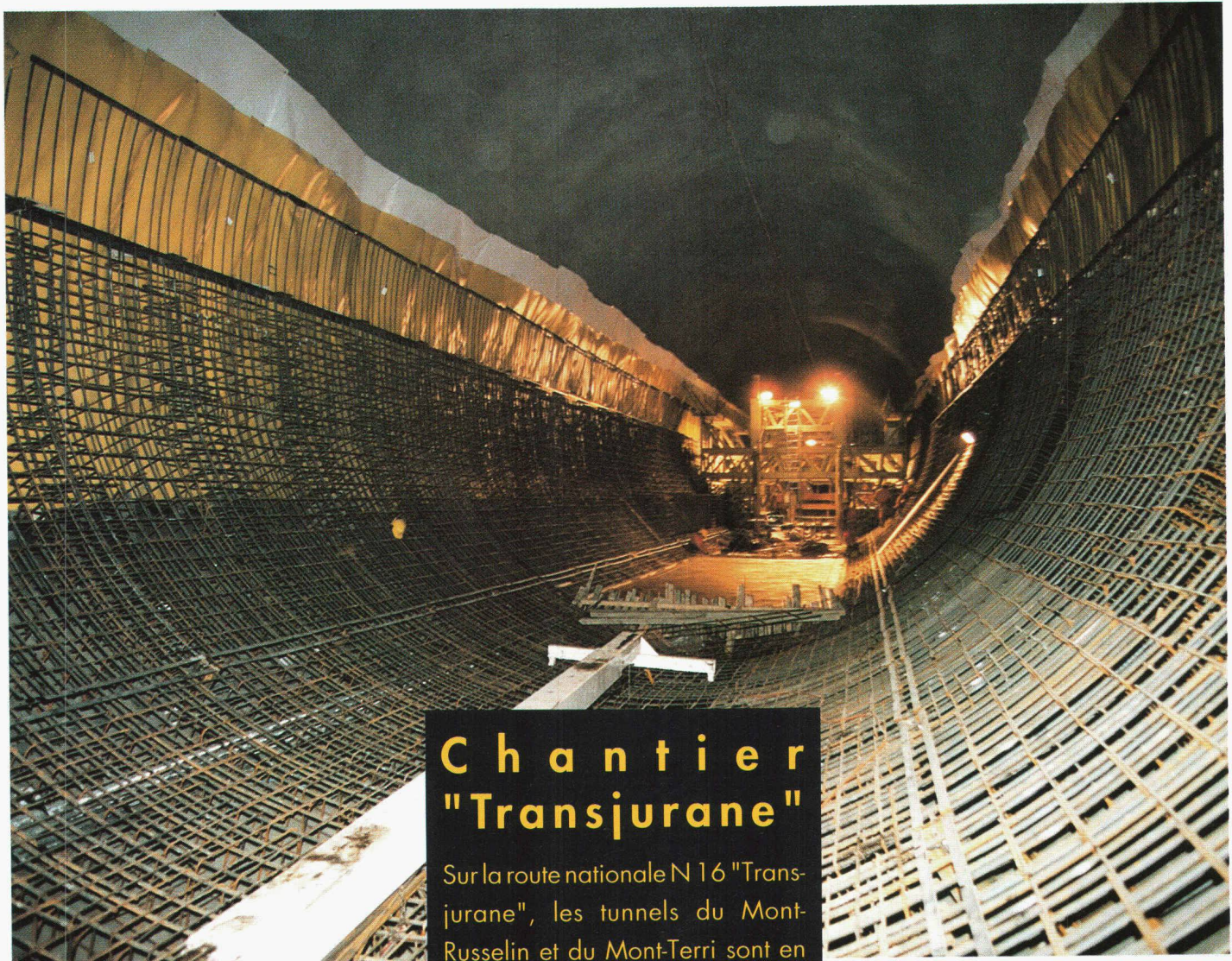
**LES
INGÉNIEURS EN SAVENT
LONG.**

Ils savent que les appuis NELL sont pratiques, sûrs et économiques; qu'ils sont d'une mise en œuvre facile sur le chantier et d'une qualité irréprochable. Ils savent qu'ils existent en de nombreuses exécutions, principalement en tant qu'appuis ponctuels, blocs et linéaires, couvrant ainsi pratiquement tous les besoins du bâtiment. Ils savent qu'ils sont livrables sans délai et que le fournisseur tient ses promesses: F. J. Aschwanden SA, produits spéciaux pour la construction, 3250 Lyss, téléphone 032 84 86 11, fax 032 84 47 42.

B 4299



Aschwanden



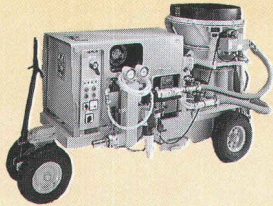
Chantier "Transjurane"

Sur la route nationale N 16 "Transjurane", les tunnels du Mont-Russelin et du Mont-Terri sont en phase de construction. Dans le cadre du tunnel du Mont-Terri, SikaTravaux exécute l'étanchéité. La surface complète du tunnel, d'une longueur de 4,1 km, est étanchée à l'aide d'une feuille en PVC de 3 mm d'épaisseur du type Sikaplan 24,6 V tunnel.

Aliva-DUPLO

La seule et unique au monde pour le mélange humide et sec

La machine de projection Aliva-DUPLO type 285 est la solution idéale destinée à la mise en œuvre d'un mélange humide et sec. Une seule et même machine permet ainsi



de consolider des couches rocheuses sèches ou aquifères dans la construction de tunnels. Sans modification, la machine peut passer en quelques minutes de la voie humide à la voie sèche ou vice versa.

Cette conception et les avantages de ces deux méthodes garantissent dans toutes les domaines de construction une souplesse unique. Aliva - l'adresse du présent.

aliva

une entreprise du groupe Sika

Aliva SA
Bellikonstrasse 218
Case postale 69
CH-8967 Widen

Téléphone 057/313111
Télex 828 018 aliv ch
Téléfax 057/33 00 61

B4062

HOFMANN Rudolfstetten



PASSAVANT MAAG

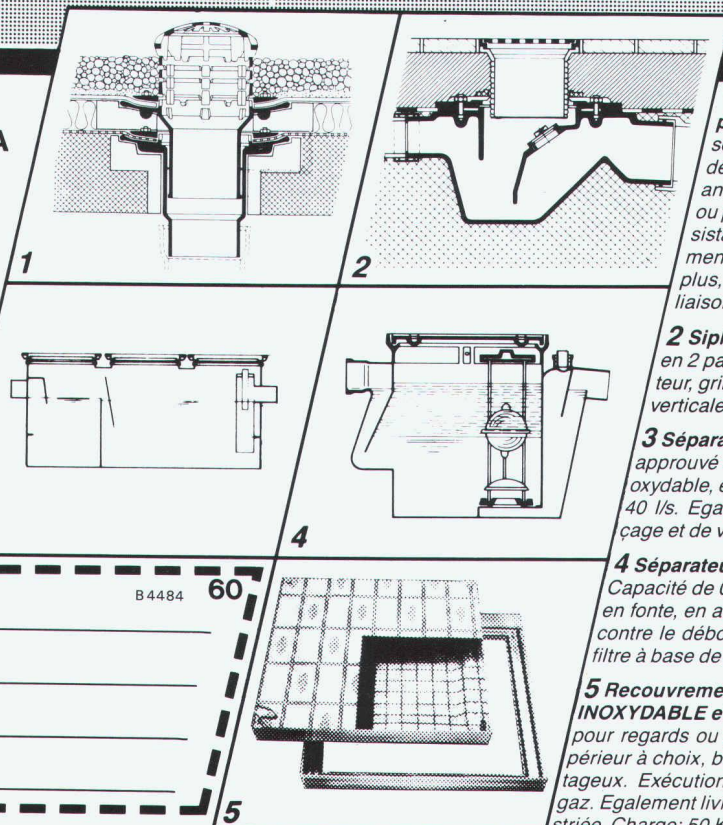
La technique d'évacuation des eaux usées

PASSAVANT MAAG SA

Zeltweg 44, 8032 Zurich
Tél. 01/251 75 80
Télex 817875 Téléfax 01/262 18 72

Nos points forts...

conseil
+ service
+ qualité
= ... votre satisfaction.



1 Garniture d'écoulement en fonte pour toiture, PASSAVANT, sorties verticale et latérale en une ou deux parties, réglable en hauteur avec anneaux de surélévation, grille sphérique, ou plate, ronde ou carrée, praticable, ou résistant au trafic lourd. Pourvue, non seulement d'une surface de collage, mais avec en plus, d'une bride de fixation assurant une liaison très résistante. Approuvé **ASPEE**.

2 Siphon de sol PASSAVANT en 2 parties, ajustable latéralement et en hauteur, grille en Cr-Ni. Approuvé **ASPEE**. Sorties verticale et latérale.

3 Séparateur à graisse PASSAVANT approuvé **ASPEE**. Livrable en fonte, en acier inoxydable, en acier, en béton armé, capacité de 2 à 40 l/s. Egalement livrable avec dispositif de rinçage et de vidange automatique.

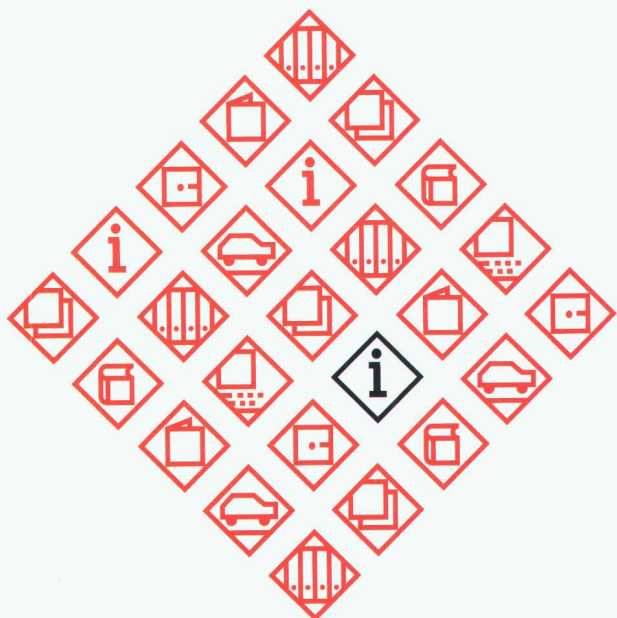
4 Séparateur à huile et à essence PASSAVANT Capacité de 0,5 à 500 l/s, approuvé **ASPEE**. Livrable en fonte, en acier, en béton armé, dispositif d'alarme contre le débordement. Epuration ultérieure par un filtre à base de charbon actif.

5 Recouvrement «FI» en ALUMINIUM en ACIER INOXYDABLE et en ACIER PROFILÉ GALVANISÉ pour regards ou puits de contrôle avec revêtement supérieur à choix, belle apparence, faible poids, prix avantageux. Exécution normale, ou étanche à l'eau et aux gaz. Egalement livrable avec couvercle en forte tôle de fer striée. Charge: 50 KN-400 KN.

Adresse

B 4484 60

**Nous fournissons
des renseignements
détaillés.**



Depuis des dizaines d'années, la Documentation suisse du bâtiment recueille, catalogue et documente des données sur l'industrie de la construction afin de proposer aux professionnels et fabricants de la branche des informations élaborées conformément aux exigences pratiques. Une transmission optimale de l'information est garantie par des prestations de services complètes, à savoir par exemple:



**Prestation de service
rapide:
Le service de renseignements
Baudoc**

Des questions peuvent être adressées à la Documentation suisse du bâtiment 24 heures sur 24. Les réponses par téléphone ou par écrit sont élaborées à l'aide de la banque de données Baudoc.

**DOCUMENTATION
SUISSE
DU BATIMENT**

CH-4249 Blauen, téléphone 061 89 41 41

B4483



A propos de la maçonnerie de parement:

Variété créatrice grâce aux éléments de parement

Désormais, une liberté créatrice pour la maçonnerie en briques de parement: les éléments StahlTon vous offrent une combinaison répondant tant aux exigences esthétiques que fonctionnelles. Voici un choix d'éléments les plus variés: linteaux de parement précontraints, linteaux avec briques en assise de chant, éléments de parapet ou d'acrotère, éléments cintrés ou éléments complets d'étayage de la maçonnerie. Demandez notre documentation.

 **StahlTon**
Construire - son élément

StahlTon SA · Av. de Tivoli 58 · 1000 Lausanne 20
Tél. 021-25 23 23 · Fax 021-25 56 41

B4551

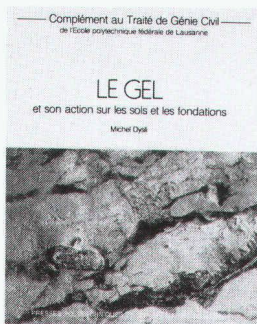
K



Presses polytechniques et universitaires romandes



Nouvelles parutions



Le gel et son action sur les sols et les fondations. M. Dysli.

Ce livre analyse les propriétés et les mécanismes des sols ayant une relation avec le gel dans les climats tempérés à froids. De plus, de nombreux exemples illustrent le dimensionnement au gel des oeuvres du génie civil.

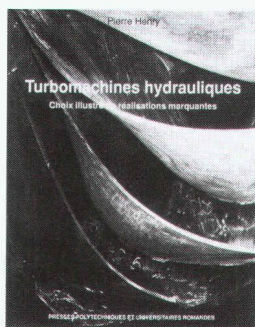
ISBN 2-88074-229-3, 19x25 cm, FS 80.-

Turbomachines hydrauliques

Choix illustré de réalisations marquantes. P. Henry.

Document unique, ce livre offre un vaste choix de turbines représentatives des techniques utilisées par tous les constructeurs de réputation mondiale. (Illustré de coupes détaillées, données numériques et photos).

ISBN 2-88074-209-9, 24x30 cm, FS 125.-



La négociation

Son rôle, sa place dans l'aménagement du territoire et la protection de l'environnement. J. Ruegg, N. Mettan et L. Vodoz *et al.*

A l'heure où de nombreux projets peinent à être réalisés, *La négociation* propose une approche alternative. ISBN 2-88074-234-X, 17x21cm, FS 52.-

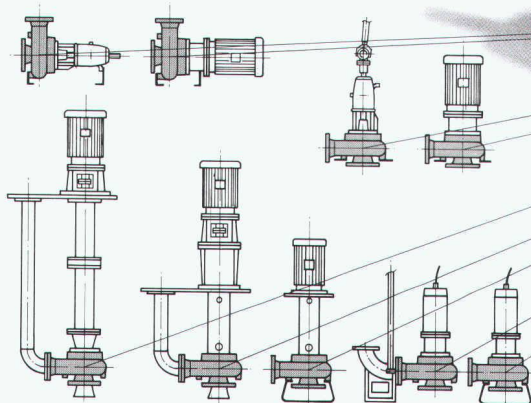
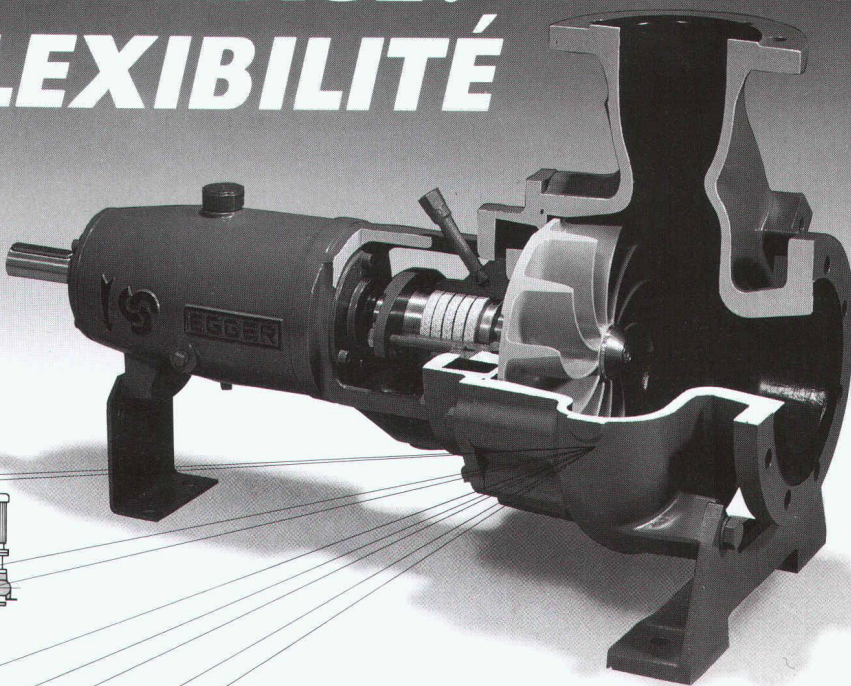


Disponibles aux PPUR, EPFL-Centre Midi, 1015 Lausanne. Tél. 021/693 4131, fax 021/693 4027 et en librairie.

B4563

**VOTRE AVANTAGE:
NOTRE FLEXIBILITÉ**

TURO®
Pompes à vortex

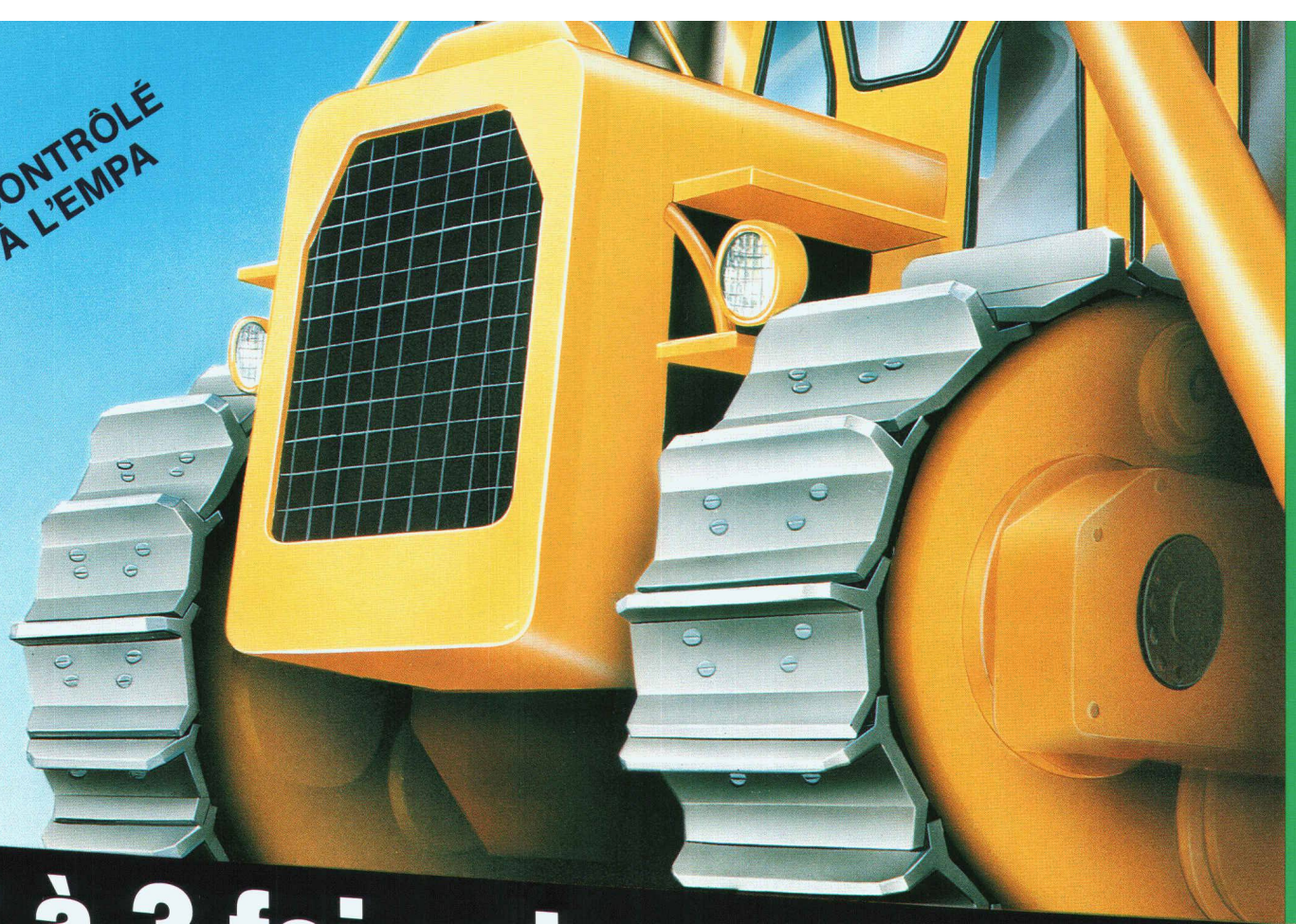


EGGER

B3682

Emile Egger & Cie SA
Fabrique de pompes et de machines
CH - 2088 Cressier/NE (Suisse)
Tél. 038 48 11 22
Télex 952851
Téléfax 038 47 22 90

**CONTRÔLÉ
À L'EMPA**



2 à 3 fois plus résistant !

**le super tuyau
somo-canal**

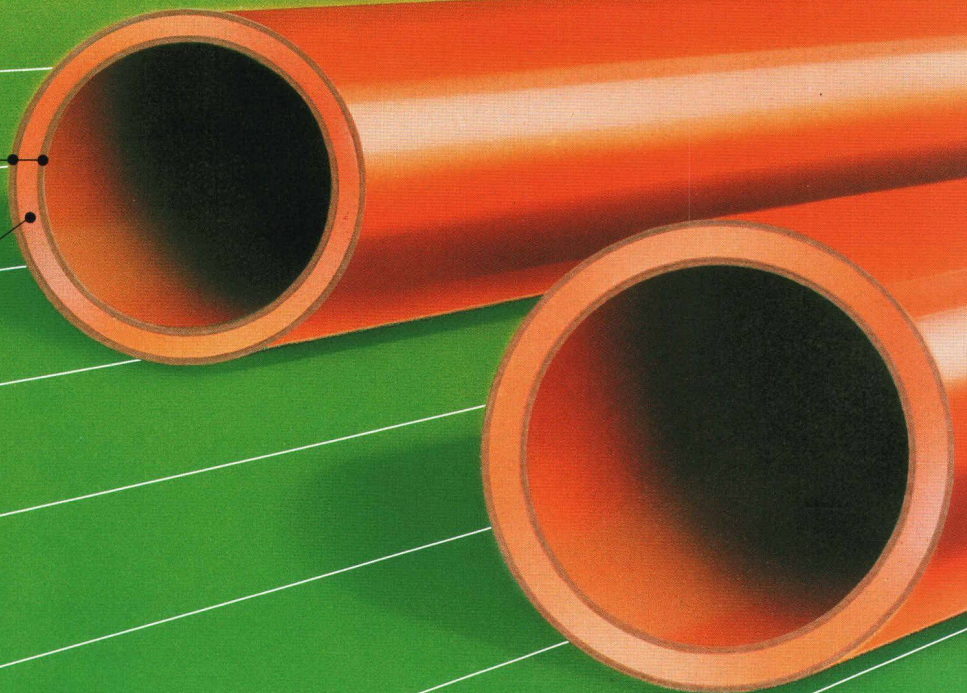
***Bipeau CR 4
Bipeau CR 8***

somo-canal *Bipeau CR 4* *Bipeau CR 8*

Conception

Peaux
en PVC compact

Cœur
en PVC structuré



Le brevet *Bipeau*

Une structure à hautes performances, fruit d'une technologie de coextrusion, brevetée par la société française Alphacan, constituée de:

- deux couches portantes intérieure et extérieure en PVC dur compact
- un cœur de liaison en PVC structuré

Ce principe de fabrication éprouvé confère aux somo-canal *Bipeau* une grande rigidité et une résistance élevée aux contraintes mécaniques.

Les avantages:

- Large domaine d'application
- Rigidité inégalable
- Sécurité absolue
- Vaste choix
- Compatibilité avec tuyaux et pièces PVC compact
- Economique et avantageux
- Conforme aux projets de normes ISO et CEN
- Contrôlé à l'EMPA

somo-canal *Bipeau* : *Le composite du pro*

somo

1262 EYSINS

TÉL. 022/361 91 61

FAX 022/362 16 50

ALPHACAN GROUPE
UN PRÉSIDENT D'AVANCE

MUTation



L'environnement exige l'audace du changement.
Un nouveau cap s'impose.

L'eau est le bien inestimable par excellence.
Il mérite ménagement et respect.
Les systèmes tuyaux ETERNIT relèvent ce défi vital, que ce soit pour
l'approvisionnement en eau potable ou pour l'évacuation d'eaux usées.

Au stand MUT 453, halle 301, vous en apprendrez davantage quant
à la MUTation en cours.

Les ingénieurs et les architectes universitaires suisses

sans exception!



L'organe officiel de la Société des ingénieurs et architectes SIA, de l'Association des anciens étudiants EPF/GEP et de l'Association suisse des ingénieurs-conseils ASIC. Organe d'information de l'Association amicale des anciens élèves de l'EPFL (A³E³PL)

B4570

Les ingénieurs et les architectes universitaires suisses comptent parmi les premiers décideurs dans le secteur de la construction, les bureaux d'étude, les administrations et l'industrie.

Avec «Ingénieurs et architectes suisses» en Suisse romande et «Schweizer Ingenieur und Architekt» en Suisse alémanique, vous êtes certains d'atteindre cette élite!

24 éditions françaises et 48 éditions allemandes par année, et un plan thématique universel autorisent un placement ciblé de vos annonces dans un environnement idéal. Demandez notre documentation ou un conseil personnalisé.

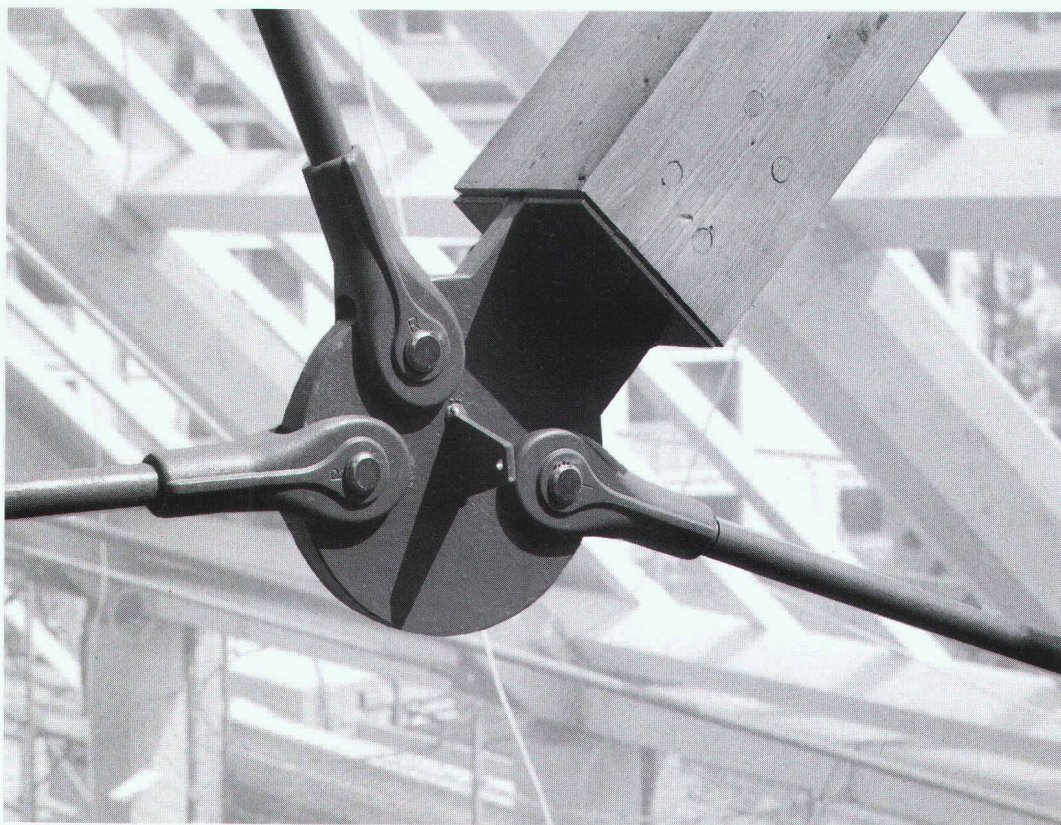
Un simple appel téléphonique suffit!

Iva

IVA AG für internationale Werbung

Mühlebachstrasse 43	Rue Pré-du-Marché 23
8032 Zürich	1004 Lausanne
Telefon 01/251 24 50	Téléphone 021/37 72 72
Telefax 01/251 27 41	Téléphax 021/37 02 80

Nous réalisons des haubans élégants et élancés en acier, en câble



métallique, zingués et inoxydables.



RISS AG

Fabrication mécanique

Forgeage

Technique d'ancrage

Câbles et Chaînes

Technique de poinçonnement

CH-8108 Dällikon-Zurich
Industriestrasse 32
Téléphone 01/844 11 22
Fax 01/844 11 51

Bureau Suisse Romande

En Sus-Craux
Case postale 3
CH-1166 Perroy
Téléphone 021/825 24 14
Fax 021/825 41 40

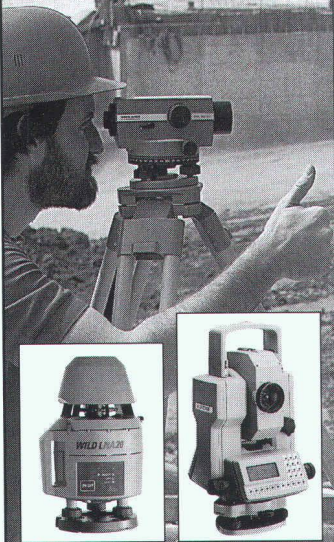
B4575

La topographie en construction facilitée...

**...par l'emploi des
niveaux Leica et des
instruments topogra-
phiques de dernière
génération**

Pour vos travaux d'implan-
tation et de relevés, pour les
rendre précis et rapides,
Leica vous propose sapalette
de produits allant du niveau
de chantier automatique et
du laser rotatif aux distance-
mètres électroniques et aux
tachéomètres équipés de
logiciels spécifiques aux
travaux de chantier.

**Demandez nos offres de
location et de vente.
Prenez donc contact avec
votre représentant local
pour une démonstration.**



B 4463
Leica SA 1020 Renens, Tel. 021/635 35 53
Fax 021/634 91 55
8152 Glattbrugg, Tel. 01/809 33 11
Fax 01/810 79 37

Leica

G 20/b/f

DEJO

Dejo SA, Boîte postale, 3360 Herzogenbuchsee, Tél. 063 61 56 71

Grilles Dejo

**Des grilles livrables sans
délais et en de
nombreuses dimensions.**

Grilles embouties, grilles embouties et soudées,
marches Dejogrip. Pour disposer de notre
catalogue technique plus complet,

**téléphonez-nous au:
063 61 56 71**

Z Zysset

B 1639



B 4485

Ray sa

Façades métalliques

CH-1762 Givisiez
Rue Pierre-Yerly 1 / Z. 1. 2
Tél. 037 / 26 47 72
Fax 037 / 26 32 10

CH-4600 Olten
Mühletalweg 22
Tel. 062 / 26 00 10
Fax 062 / 26 00 11

GEOTEXTILES

tissu

reverdissement

non-tissé



PPS-45[®]

sépare et renforce dans la construction routière

Tricon

Demandez notre documentation:

B 4495

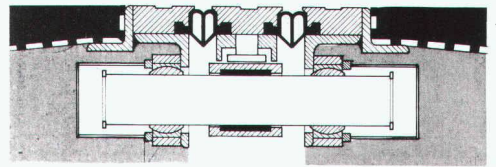
Tricon SA
Zürcherstr. 350
Case postale 173
8501 Frauenfeld 1
Téléphone 054 21 83 83
Téléfax 054 22 13 18



2853 – COURFAIVRE

Le spécialiste du joint de dilatation
«RECRIDO» pour ponts

tél. 066/56 81 91
fax 066/56 82 91



Principales caractéristiques:
fiable, étanche (100%),
durable, démontable,
réhaussable, silencieux

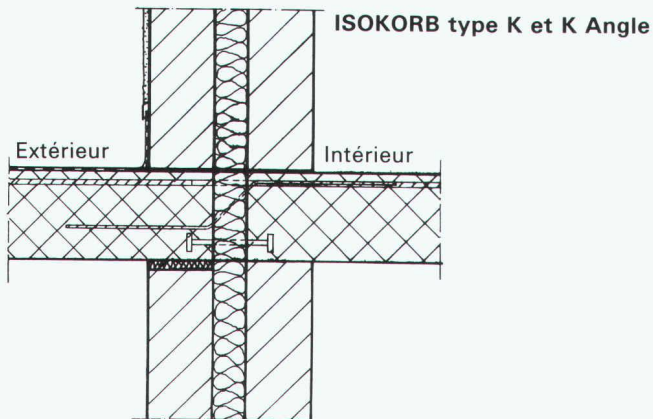
Nouveau : avec régulateur d'ouverture sur joints multi-caoutchoucs

B 4447

schöck

Demandez notre nouvelle documentation

Solution au problème n° 1



Armatures de raccords pour toutes dalles en porte-à-faux pour la reprise des moments et des efforts tranchants. Appuis de compression en aciers raffinés, pour constructions à un mur ou à double mur, pour dalle/balcon de même épaisseur ou pour dalle/balcon d'épaisseur variable.

schöck des idées pour construire

BATIMEX Produits et techniques pour le bâtiment
Case postale 66
1037 Etagnières
Téléphone 021/7311106 / Téléfax 021/7314119

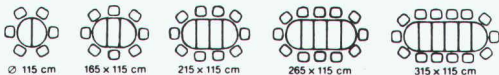
Notre département technique résout vos problèmes individuellement sur demande

B 2980

1080.12

DES TABLES EXCLUSIVES

petites pour tous les jours



et sur mesure pour les grandes occasions
sans adjonction de pieds intermédiaires

Ouverture tous les jours
de 8 h à 12 h/14 h à 18 h 30
Samedi jusqu'à 16 h 30
Lundi matin fermé

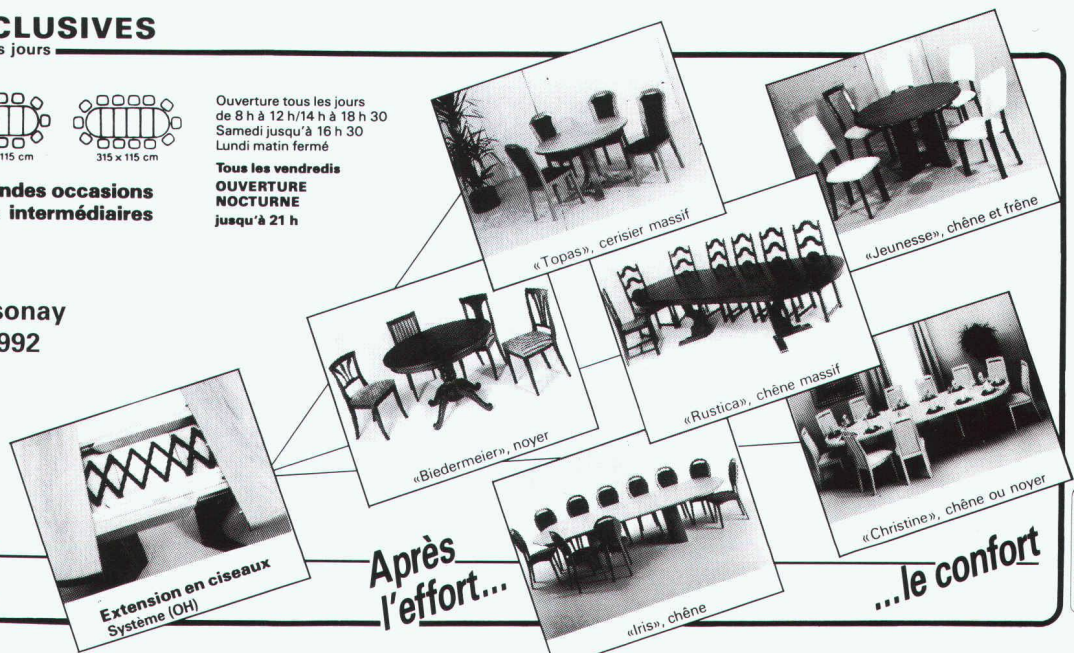
Tous les vendredis
**OUVERTURE
NOCTURNE**
jusqu'à 21 h

Visitez-nous
au Comptoir de Cossonay
du 9 au 18 octobre 1992

au sportif
ameublement s.a.

1315 LA SARRAZ
☎ (021) 866 76 04

B 3981



Extension en ciseaux
Système (OH)

Après
l'effort...

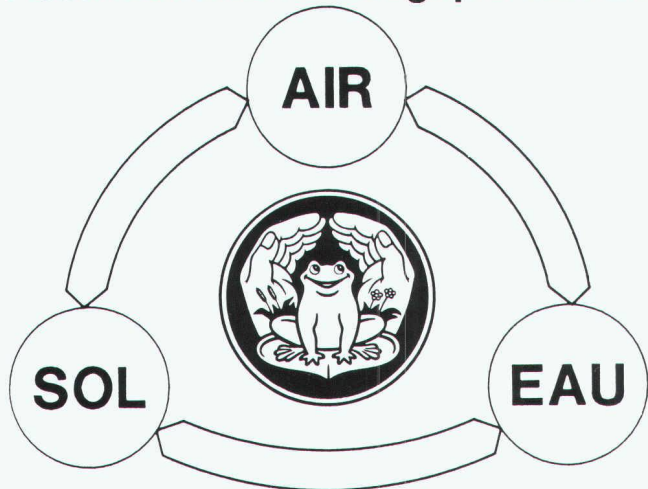
...le confort

Service-lecteurs No 22

NUVAG Umweltschutz AG

Assainissement sol, eau, air Permanence 24 heures
 CH - 8575 Bürglen, Kennerwiesstrasse 2, Tél. 072 44 30 44, Fax 072 44 29 69

Assainissement biologique naturel

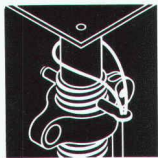


Décomposition des polluants par l'action des micro-organismes

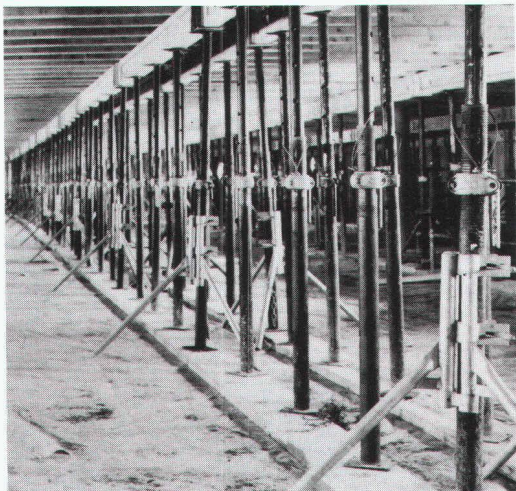
- Traitement de terres contaminées
- Assainissement de contaminations anciennes
- Elimination des contaminations chimiques ou à base d'huiles minérales dues aux accidents
- Traitement des eaux souterraines et des décharges
- En cas d'urgence: Permanence 24 heures**

B 4567

Volume traité jusqu'en Août '92: 33'000 t



Etais métalliques Etrésillons



Nüssli-Construvit - un concept pour des étais métalliques et étrésillons robustes et pratiques.

- différents modèles de 45 à 485 cm
- étais / étrésillons entièrement vernis par immersion
- développement éprouvé dans la pratique / contrôlé LFEM

B 4368

Echafaudages Tribunes Scènes
Nüssli-Construvit AG
 3250 Lyss Tél. 032 / 84 70 11
 Projets Vente Location Montage



AERNI-LEUCH AG

- **Machine à héliographe SUPERDIAZO DRY**
 (2 x 140 W), sans ammoniac, révélateur non toxique. **Fr. 4900.-**

- Machine à héliographe **TECHNODIAZO 1000 SEMI DRY**
 (7 x 140 W) **Fr. 16 800.-**

Nouveau!
 Photocopieur grand format, avec nouvelle technologie:

- **NEOCOPY MATIC A0 Fr. 29 000.-**
- **NEOCOPY MULTIMATIC A0 Fr. 32 000.-**
 - fixation rapide, sans chaleur et silicone
 - préchauffement en seulement 20 sec.
 - alimentation automatique avec 2 bobines et coupe automatique
 - possibilité de répétition jusqu'à 12 copies

- **Toujours d'actualité:**
 la machine à héliographe **AEL 3 E.**

Demandez nos prospectus détaillés:

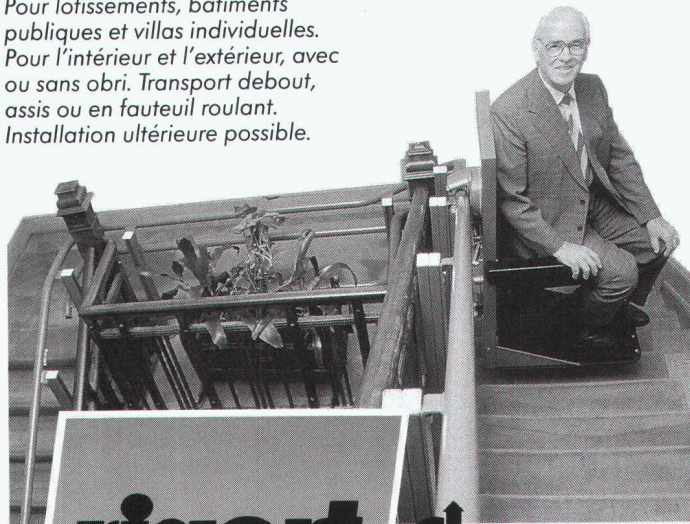
AERNI-LEUCH AG
 Sportweg 38, CH-3097 Liebfeld/Berne
 Téléphone 031-978 88 88, Téléfax 031-978 88 00

B 4503



Lifts d'escalier pour tous les besoins

Pour lotissements, bâtiments publics et villas individuelles. Pour l'intérieur et l'extérieur, avec ou sans obri. Transport debout, assis ou en fauteuil roulant. Installation ultérieure possible.



B 4397

rigert



Coupon

Veillez m'adresser votre documentation pour une installation
 intérieure extérieure

Nom: _____

Rue, no: _____

NPA, lieu: _____

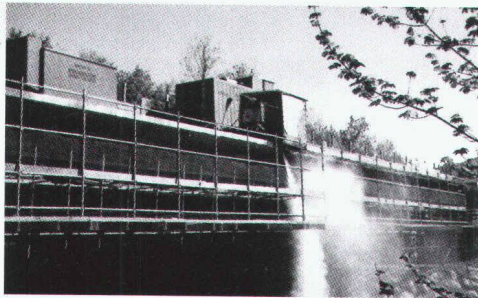
Tél.: _____

Pour la Suisse romande:

Praximed S.A.,
 11, Rue de Bourg
 1003 Lausanne
 Tél. 021-312 11 41

IAS

B 4365



15
A
N
S

HYDRODÉMOLITION

de béton armé jusqu'à 50 cm
de profondeur.

ASSAINISSEMENT DU BÉTON

Décaper et dégager les fers par jet
d'eau jusqu'à 2500 bars.
Nettoyer jusqu'à 1000 bars tout béton,
moellon, crépi et divers.

Hubert Etter & fils sa

1628 VUADENS

TÉLÉPHONE 029/2 95 93

FAX 029/2 44 61



THORO SA

Service clients:
Tél. 021/635 77 22
Fax 021/635 77 26

**étanche et rénove
béton et maçonnerie**

B 4336

EN VENTE CHEZ
VOTRE MARCHAND
DE MATÉRIAUX

 **berndorf**
LUZERN

Système de distribution de repas

«Un investissement d'importance dans le
nouveau concept d'approvisionnement de
votre maître d'ouvrage.»

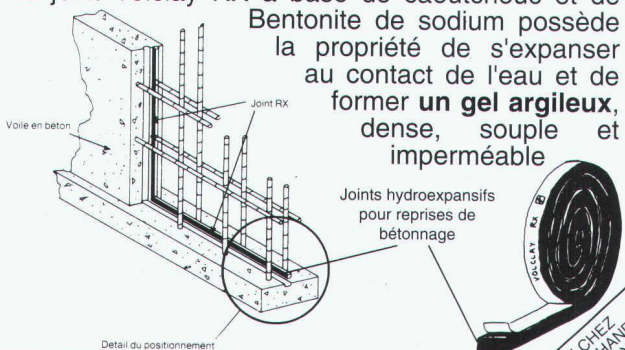
Vos spécialistes pour les conseils, la vente et le service de
systèmes de distribution de repas, de porcelaine, de couverts
et de verres.

 **berndorf**
LUZERN
B 4417

Systèmes de distribution de repas
CH-6014 Littau
Tél. 041-57 35 35, Fax 041-57 52 60

Joint souple hydroexpansif Volclay RX

Le joint Volclay RX à base de caoutchouc et de
Bentonite de sodium possède
la propriété de s'expanser
au contact de l'eau et de
former un **gel argileux**,
dense, souple et
imperméable



Importation et service technique

BENTCLAY SA

CH - 1023 Crissier

Tél. 021/635 77 22

Fax 021/635 77 26

EN VENTE CHEZ
VOTRE MARCHAND
DE MATÉRIAUX

SERRURERIE CONSTRUCTIONS METALLIQUES EN ACIER ET ALUMINIUM

- Portes, fenêtres, vitrines
- Escaliers, gardes-corps, barrières
- Vérandas, jardins d'hiver

FER FORGE PORTAILS CLOTURES

LES + GILLY SA
à votre service



ROUTE SUISSE

1163 ETOY (VD)

TÉL. 021/807.30.22

STAIFIX®

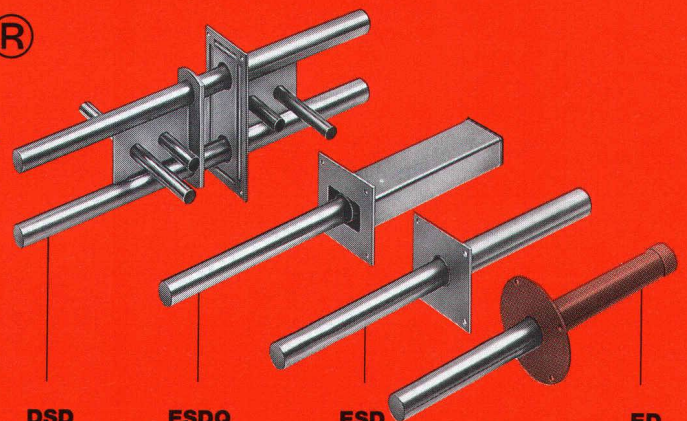
**Goujons à haute capacité et
à l'épreuve de la corrosion.**

B 4458

PFLÜGER + PARTNER AG

Produits inoxydables pour l'industrie de la construction

Kirchlindachstrasse 98 CH-3052 Zollikofen
Téléphone 031 911 62 12 Fax 031 911 52 87

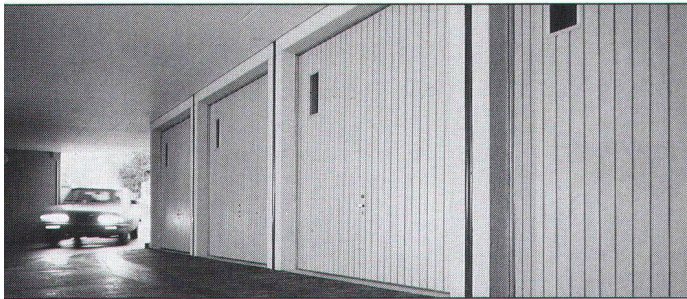


DSD

ESDQ

ESD

ED



- Garages souterrains système boxes • Exécution rapide
- Economie de temps et de frais • Conseils sans engagement

SEMA

Garages en béton

B4571

4702 Oensingen Tél. 062 76 22 77
Fax 062 76 21 39

DIRECTEUR DE TRAVAUX (M.P.Q.)

38 ans – 15 ans d'expérience dans la gestion et surveillance de chantier, cherche pour fin 1992 nouvelle collaboration avec bureau d'architecture à Genève.
Ecrire sous chiffre IAS 564 à IVA SA, Pré-du-Marché 23, 1004 Lausanne.

Pour compléter notre équipe de collaborateurs nous cherchons un

géologue – géotechnicien

- de langue maternelle française avec de bonnes connaissances de la langue allemande
- avec plusieurs années d'expérience de travail autonome dans les projets de géologie d'ingénieur.

Notre team de moyenne importance s'occupe des projets étendus dans le domaine de la géologie générale, de la géologie d'ingénieur et de l'hydrogéologie dans les Alpes, le pays central et le Jura.

Si vous êtes intéressé à une activité variée et exigeante, nous nous réjouissons de recevoir votre offre écrite ou votre appel téléphonique.

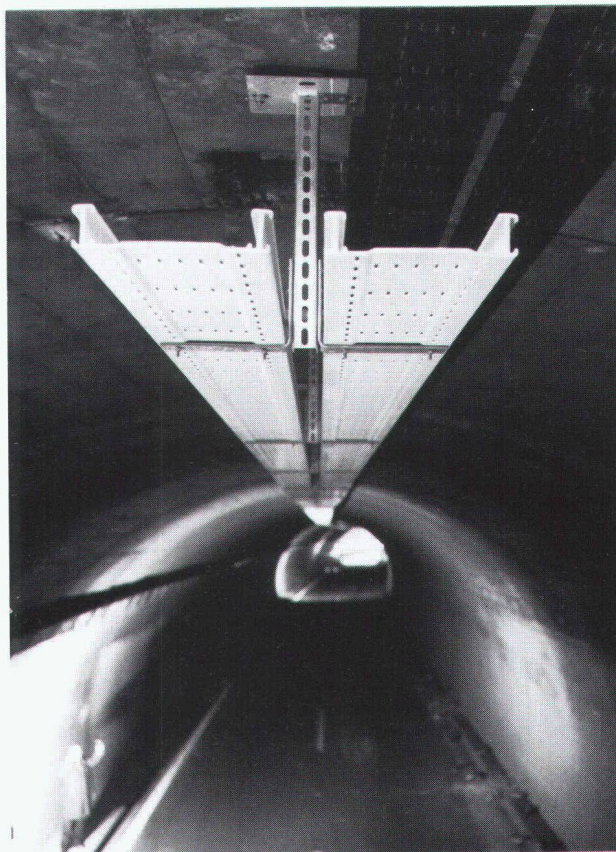
**Kellerhals + Haefeli AG, Geologen,
Kapellenstrasse 22, 3011 Berne
Tél. 031/25 90 07 ou 25 08 55**

LANZ

Chemins de câbles en polyester pultrudé renforcé de fibres de verre

Application:

- Tunnels routiers et ferroviaires
- Industries alimentaires et chimiques, etc.
- Montage en plein air



B 4445

Chemins de câbles LANZ en polyester installés dans les tunnels routiers N2 Ebenrain et Oberburg BL.

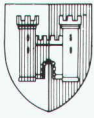
Un nouveau procédé de fabrication permet une fixation des poutrelles à l'entre-axe de 2,5 m.

Longueurs standards 3 et 6 m.

lanz oensingen ag

Demandez notre documentation

4702 Oensingen Tél. 062/78 21 21 Fax 062/76 31 79
ou chez votre grossiste



COMMUNE DE LA TOUR-DE-PEILZ

Mise au concours

Dans le cadre d'une réorganisation, la Municipalité de La Tour-de-Peilz cherche à engager un

architecte

pour occuper le poste de

CHEF DE SERVICE URBANISME ET DOMAINES

Cette fonction couvre la responsabilité des secteurs suivants:

- urbanisme et police des constructions;
- études et réalisations de constructions et réfections dans le domaine des bâtiments communaux et du génie civil;
- entretien du domaine public.

Les exigences sont les suivantes:

- formation d'architecte EPF ou équivalente;
- âge de 30 à 45 ans;
- connaissances approfondies dans le domaine de l'urbanisme;
- expérience dans la conduite de projets;
- sens des relations avec le public;
- facultés d'adaptation et capacités de négociateur;
- expérience dans la direction du personnel;
- dynamisme et esprit d'entreprise.

La commune offre des prestations salariales et sociales selon le statut du personnel. Notre nouveau chef de service doit s'engager à élire domicile à La Tour-de-Peilz dans le délai d'une année.

Entrée en fonction: 1^{er} mars 1993 ou à convenir.

Tous renseignements peuvent être obtenus auprès de M^{me} A. Chappuis, secrétaire municipale (tél. 021/ 944 99 01).

Les offres de service **manuscrites**, accompagnées d'une photographie récente, d'un curriculum vitae, de certificats, de références de projets, ainsi que les prétentions de salaire doivent parvenir à la Municipalité de La Tour-de-Peilz **le 16 octobre 1992 au plus tard**.

Bureau d'ingénieurs de la place de Sierre cherche un

ingénieur ETS ou EPF

Profil souhaité:

- un intérêt marqué pour l'étude de projets de génie civil et la direction des travaux;
- capacité à travailler en équipe;
- connaissances en informatique.

Quelques années d'expérience dans le domaine ainsi que la connaissance de l'allemand seraient un plus.

Les offres sont à adresser sous chiffre IAS 565 à IVA SA, Pré-du-Marché 23, 1004 Lausanne.

LA DIRECTION DES TRAVAUX PUBLICS DU CANTON DE FRIBOURG

met au concours le poste

d'urbaniste cantonal(e)

Activité: Placé(e) sous les ordres du conseiller d'Etat, directeur des travaux publics, l'urbaniste cantonal(e) dirige l'Office des constructions et de l'aménagement du territoire (OCAT), conformément au cahier des charges de la fonction.

Ce dernier peut être consulté du 25 septembre 1992 au 16 octobre 1992 au secrétariat de la Direction des travaux publics, Chancellerie d'Etat, rue des Chanoines 17 à Fribourg (bureau n° 306).

- Exigences:**
- Diplôme d'architecte EPF ou équivalent. Formation en matière d'aménagement du territoire et d'urbanisme.
 - Langue maternelle française ou allemande, avec très bonne connaissance de l'autre langue.
 - Habile rédacteur et négociateur.
 - Large expérience dans les domaines de l'architecture et de l'aménagement du territoire.
 - Qualités en matière d'organisation, d'administration et de direction du personnel.

Rémunération et avantages sociaux selon le statut du personnel de l'Etat.

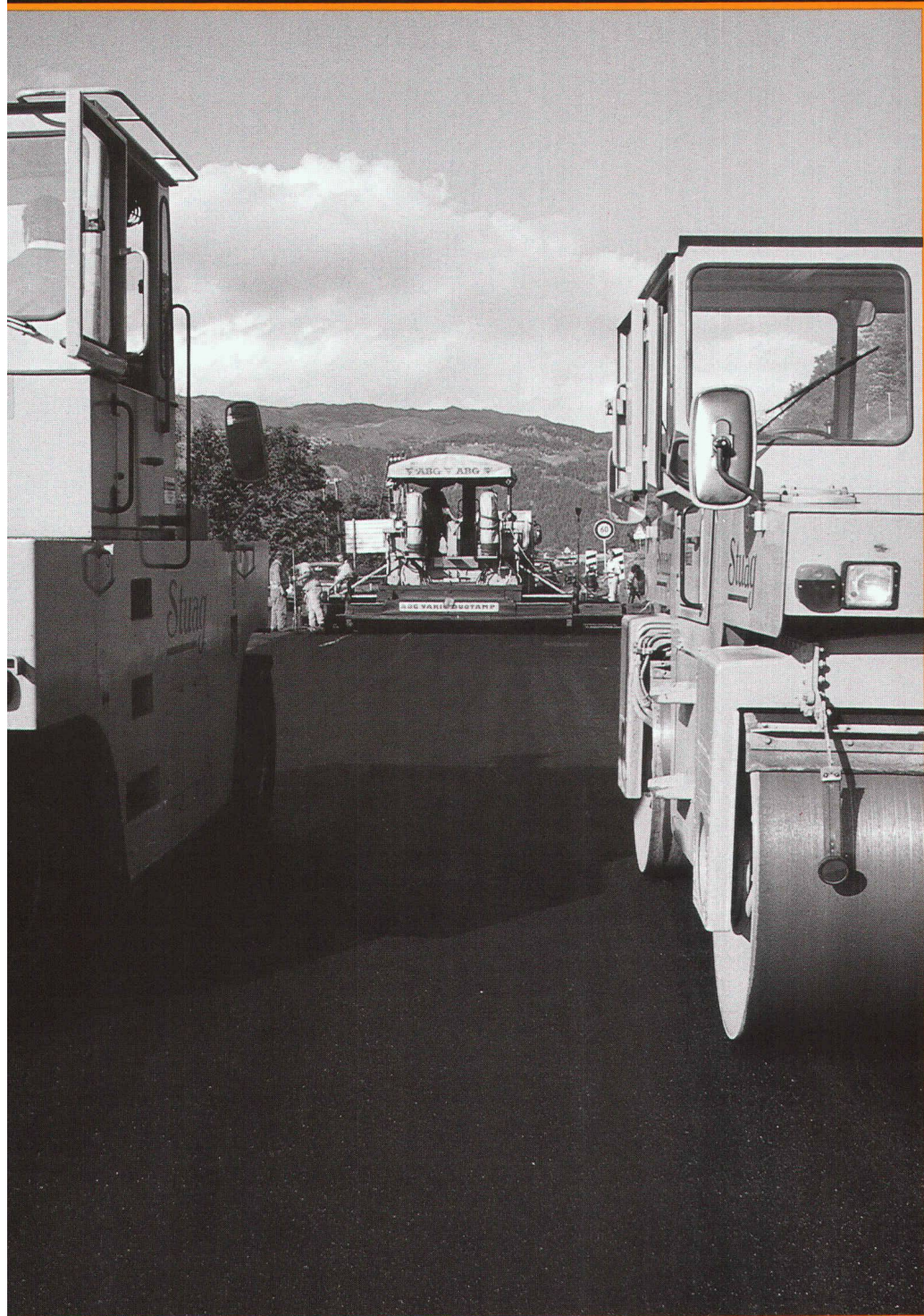
Entrée en fonction: le 1^{er} avril 1993 ou date à convenir.

Les personnes intéressées sont priées d'adresser leurs offres écrites avec curriculum vitae, photo, copies certifiées et références, et avec mention du numéro de référence de l'annonce, **jusqu'au vendredi 16 octobre 1992**, à l'Office du personnel de l'Etat, avenue Joseph-Piller 13, 1700 Fribourg. Réf. 3801

Voici
la preuve
que vos annonces
sont lues!

Construction de routes et le revêtements

Construire • Rénover • Assainir



Spécialistes de la construction de routes et de revêtements depuis 80 ans, avec une riche expérience et un savoir-faire étendu dans ce secteur de la construction, nous mettons également l'accent sur les nouveaux procédés et techniques ainsi que sur la fabrication de matériaux.

Intéressé(e) ?

Alors n'hésitez pas à nous téléphoner au numéro 031 45 71 71 (siège principal de Stüag, Berne) ou à l'une de nos nombreuses succursales dans toute la Suisse

Stüag



GÉOMÉTRIE VARIABLE

Rien n'est trop petit, rien n'est trop grand, tout est important.

Étancher et isoler, c'est investir dans l'avenir: nous travaillons pour protéger la valeur de votre patrimoine.

Petits travaux ou grands chantiers, chaque détail compte. Nous nous engageons totalement, avec des équipes qualifiées, des techniques performantes.

SETIMAC ÉTANCHÉITÉ SA

104, rue des Parcs 2000 Neuchâtel
Tél. 038 / 30 50 50 Fax 038 / 318 847

Groupe SETIMAC:

SETIMAC GILBERT BERNASCONI SA, La Chaux-de-Fonds
SETIMAC SA, Renens (VD)
SETIMAC FERBLANTERIE-COUVERTURE SA, Neuchâtel



SETIMAC



SETIMAC