

Zeitschrift: Ingénieurs et architectes suisses
Band: 118 (1992)
Heft: 23

Werbung

Nutzungsbedingungen

Die ETH-Bibliothek ist die Anbieterin der digitalisierten Zeitschriften. Sie besitzt keine Urheberrechte an den Zeitschriften und ist nicht verantwortlich für deren Inhalte. Die Rechte liegen in der Regel bei den Herausgebern beziehungsweise den externen Rechteinhabern. [Siehe Rechtliche Hinweise.](#)

Conditions d'utilisation

L'ETH Library est le fournisseur des revues numérisées. Elle ne détient aucun droit d'auteur sur les revues et n'est pas responsable de leur contenu. En règle générale, les droits sont détenus par les éditeurs ou les détenteurs de droits externes. [Voir Informations légales.](#)

Terms of use

The ETH Library is the provider of the digitised journals. It does not own any copyrights to the journals and is not responsible for their content. The rights usually lie with the publishers or the external rights holders. [See Legal notice.](#)

Download PDF: 19.11.2024

ETH-Bibliothek Zürich, E-Periodica, <https://www.e-periodica.ch>




B4524

*Ascoline.
Parce que le travail d'équipe
est la clé de la réussite.*



L'appareil confort Brigat 100
avec haut-parleur, affichage et
voyant de message:
le mariage de la technologie
et de l'esthétique.

Une vision commune et une coordination impeccable sont les secrets du travail d'équipe. La communication également. Aux entreprises qui comptent entre 30 et 300 collaborateurs, le système de communication Ascoline offre d'innombrables possibilités de groupement d'utilisateurs et des procédures de remplacement très souples. Ainsi, même dans les situations les plus critiques, vos partenaires commerciaux obtiennent toujours une réponse. De plus, Ascoline met sa haute technicité au service de la convivialité en guidant l'utilisateur par des messages d'aide enregistrés. Pour en savoir davantage sur le potentiel du système Ascoline, appelez l'un des centres régionaux d'Ascom Business Systems SA. Zurich: 01/823 14 14, Berne: 031/999 44 93, Lausanne: 021/641 42 11. Ou contactez votre Direction des télécommunications, téléphone 113. **TELECOM** 

*Equipements de commutation d'abonnés: **ascom** pense l'avenir.*

Par tous les temps, nous nous en tirons particulièrement bien.



B.T&V

Le système Sarnafil de sous-couverture en continu éprouvé rend étanche: pour chaque support, forme de toit, sollicitation climatique, inclinaison et couverture. Avec le lé d'étanchéité Sarnafil il convainc par une étanchéité immédiate des joints et la recyclabilité totale. Il répond aux exigences physiques et énergétiques les plus élevées, en particulier pour l'étanchéité à l'air et la protection phonique. Il séduit par une garantie étendue sur le produit pour laquelle nous répondons avec nos 30 ans d'expérience. Demandez des informations détaillées avant que votre toit à pans inclinés ne s'en tire mal.

Envoyez-moi votre documentation sur les systèmes de toits à pans inclinés.

Je désire un entretien technique. Veuillez m'appeler au numéro: _____

Nom _____

Entreprise _____

Rue, no _____

NPA, localité _____

Retourner le coupon à: Sarnafil SA, En Budron D3, 1052 Le Mont-sur-Lausanne, Tél. 021/653 50 53,

Fax 021/652 48 55.

B4506

Sarnafil®

Systemes pour toits à pans inclinés.
A l'abri avec compétence et sécurité.

Nouveaux lasers Leica

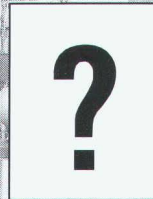
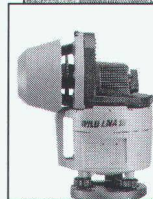
Construite pour un usage de chantier intensif

Le niveau laser à diode WILD LNA 10, avec son **rayon laser rouge visible**, n'a pas encore d'équivalent sur le marché et répond à toutes les exigences des professionnels du bâtiment.

- Rayon laser rouge visible
- 6 vitesses
- Adaptateur de verticalité avec faisceau 90°
- Prix avantageux

Le niveau laser LNA 10 ouvre de nouvelles perspectives, en particulier pour les travaux en intérieur.

Prenez donc contact avec votre représentant Leica régional. Ses compétences sont à votre service.



B4435

Leica SA 1020 Renens · Tél. 021/635 35 53
Fax 021/634 91 55
8152 Glattbrugg · Tél. 01/809 33 11
Fax 01/810 79 37

Leica

Voici
la preuve
que vos annonces
sont lues!

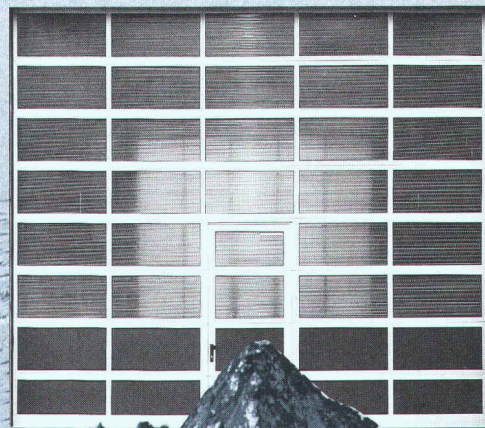
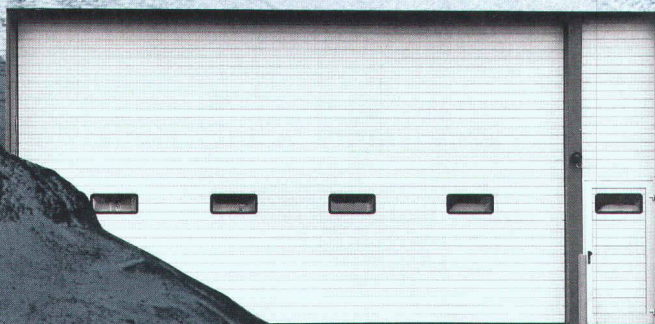
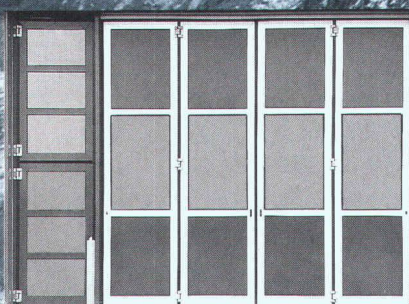
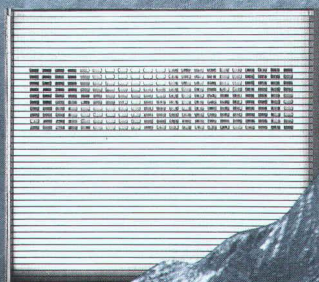
FRISBA
Garages



FRISBA SA, 1095 Lutry
Tél. 021/39 13 33 Fax 021/39 51 57

B4552

Portes éternelles



Les portes éternelles ne sont pas de ce monde, mais il y a les portes Hörmann

Les systèmes de portes Hörmann pour l'industrie et le commerce se distinguent par leur haute qualité et leur service impeccable afin que vos nouvelles portes parviennent à survivre maintes générations.

Qu'il s'agisse de la porte à rouleau, robuste et pratiquement inaltérable grâce au mécanisme de commande moderne, de la porte sectionnelle pratique et peu encombrante, de la porte pliante, de la porte coulissante ou de n'importe quelle porte... les portes Hörmann sont destinées

à toute utilisation possible et en toute exécution souhaitée, en acier ou en alu, avec ou sans mécanisme de commande.

Le réseau de distribution est adapté à la clientèle:

conseil, vente, montage et service des portes Hörmann se font exclusivement à travers les spécialistes de confiance choisis par Hörmann et qui se trouvent à votre proximité.

Prenez une minute pour vous informer sur la qualité et les possibilités offertes du programme Hörmann en demandant le know-how sur les portes à l'adresse suivante:

D'accord: Veuillez m'envoyer sans frais et sans engagement pour moi le matériel d'information concernant les éléments de construction Hörmann

Société _____

Nom _____

Adresse _____

NPA / Lieu _____

HÖRMANN
Portes pour l'habitat et l'industrie

Hörmann (Suisse) SA, 4703 Kestenholz
Téléfon: 062 - 63 25 85 Téléfax: 062 - 63 26 06

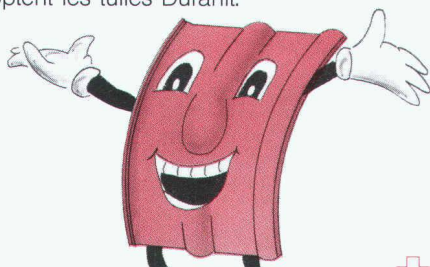
Baisse du coût de la construction

Les tuiles de toit BRAAS Duranit sont de la meilleure qualité et surtout avantageuses. Elles représentent un investissement judicieux pour toutes les rénovations et nouvelles constructions.

Car les tuiles Duranit sont

- résistantes aux intempéries
- résistantes au gel
- imperméables à l'eau
- esthétiques et avantageuses
- disponibles en de nombreuses formes et coloris.

Les architectes et maîtres d'ouvrage conscients de la qualité et des coûts adoptent les tuiles Duranit.



BRAAS DURANIT+

Le toit système

Nordstrasse 10, 5612 Villmergen, Tél. 057/21 12 90



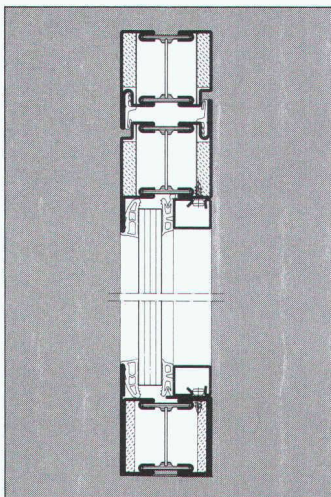
**30 ans
de garantie**

B 4479

JANISOL®
T30/F30

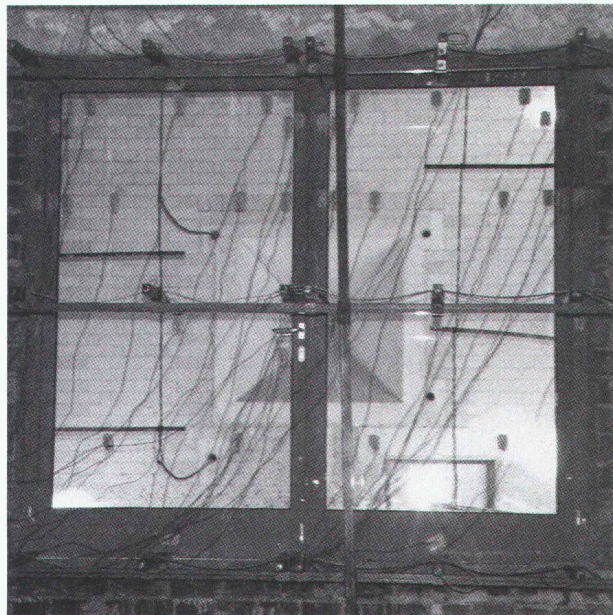
**NOU-
VEAU!**

**Portes et
parois anti-feu vitrées**



Fabrication simple, rationnelle et peu coûteuse de portes élégantes et légères ainsi que de parois en verre

- ◆ hauteurs de construction 60 mm
- ◆ profilés étroits
- ◆ coupe facile grâce à des sections égales sur toute la longueur
- ◆ bonne soudabilité
- ◆ pose à sec avec profilés de jointure
- ◆ assortiment de ferrures façiles à poser
- ◆ portes affleurées avec rainure négative sur le pourtour

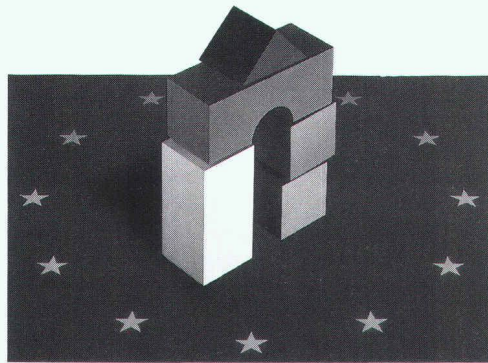


B 4578

Représentation pour la Suisse romande des profilés Jansen: METALLICA SA
1001 Lausanne
Case postale 1120
Téléphone 021/635 13 13
Téléfax 021/634 00 01

JANSEN

METALLICA SA



BAU 93: l'événement-salon à la mesure de la nouvelle Europe.

Que vous ayez l'intention de faire construire ou de moderniser ou que vos activités professionnelles vous rattachent au secteur du bâtiment: l'organisation économique de la Grande Europe confrontera le secteur du bâtiment à une situation nouvelle. L'industrie, l'artisanat et le commerce concourent désormais à l'échelle internationale. Les marchés évoluent - les prix, les voies de distribution, les salaires, le savoir-faire et les solutions techniques prennent une plus lourde signification. Plus de 1500 exposants de 23 nationalités participeront au salon BAU 93 dans le but de présenter la gamme

complète des matériaux, des composants et des procédés de construction les plus récents. Depuis le matériau de masse bon marché jusqu'aux techniques de construction les plus modernes. Depuis l'artisanat traditionnel jusqu'à l'innovation de solutions douces pour l'environnement. De l'étude de projet assistée par ordinateur jusqu'aux nouvelles tendances architectoniques. Le plus grand événement-salon du bâtiment d'Europe de l'année qui se déroulera dans la très belle ville de Munich, se fait une joie de vous accueillir.

BAU 93 - pour l'Europe

10e Salon International des Matériaux et Systèmes de construction, Rénovation de Constructions
Munich, du 19 au 24 janvier 1993

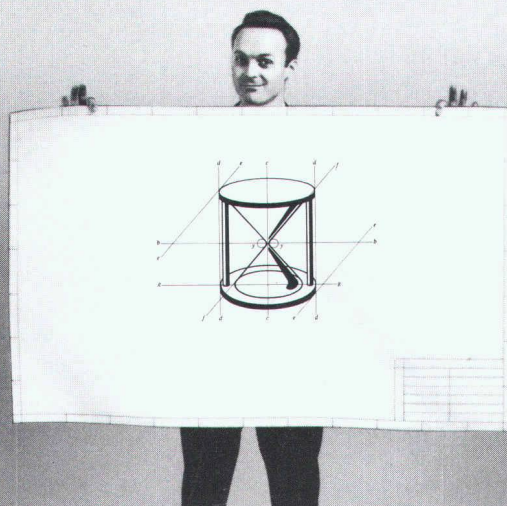


B 4576

MESSE MÜNCHEN INTERNATIONAL

Renseignements, cartes d'entrée, catalogues, vols spéciaux:
Intermess Dörgeloh AG, Obere Zäune 16, 8001 Zürich, Tél. 01/252 99 88, Télécopie 01/261 11 51

XEROX



Un copieur qui ne pense pas seulement aux économies d'argent.

Attendant que vos copies se fassent, nous aimons vous présenter la Xerox 2520A. Cette tireuse de plans coupe et achemine le papier automatiquement et vous permet ainsi de copier en grande quantité et en toute rapidité (3,66 mètres à la minute) sans problème ni perte de temps. Sans se ruiner non plus, parce que la Xerox 2520A est l'un des copieurs A0 sur papier ordinaire les moins chers du marché.

Le plus génial reste le rapport qualité/prix qui est vraiment tout à fait exceptionnel. De plus, comme toutes les machines de notre gamme, la Xerox 2520A est accompagnée de notre Perfect Garantie. En tous cas, nous avons inventé les copieurs A0 sur papier ordinaire et les garantir est la moindre des choses.

Alors si gagner du temps et de l'argent reste fondamental pour vous, la Xerox 2520A fera parfaitement l'affaire.

Retournez le coupon et nous vous enverrons de plus amples détails sans perdre un instant.

Xerox Engineering Systems AG

Siège principal: Talackerstrasse 9, case postale 517, 8065 Zürich-Glattbrugg, téléphone 01/810 80 00, fax 01/810 82 45.

Filiale Suisse Romande: rue Pré-Bouvier 27, 1217 Meyrin-Genève, téléphone 022/785 19 90, fax 022/785 19 72.

Nom:	
Société:	
Rue:	
Code postal/Lieu:	
Tél.:	
B 4515	

Entraînements robustes pour portes et portails avec les accessoires assortis

bien entendu de Gilgen SA, l'entreprise de premier rang dans le domaine de l'automatisation de portes et de portails, avec le service après-vente parfait disponible 24 heures sur 24.

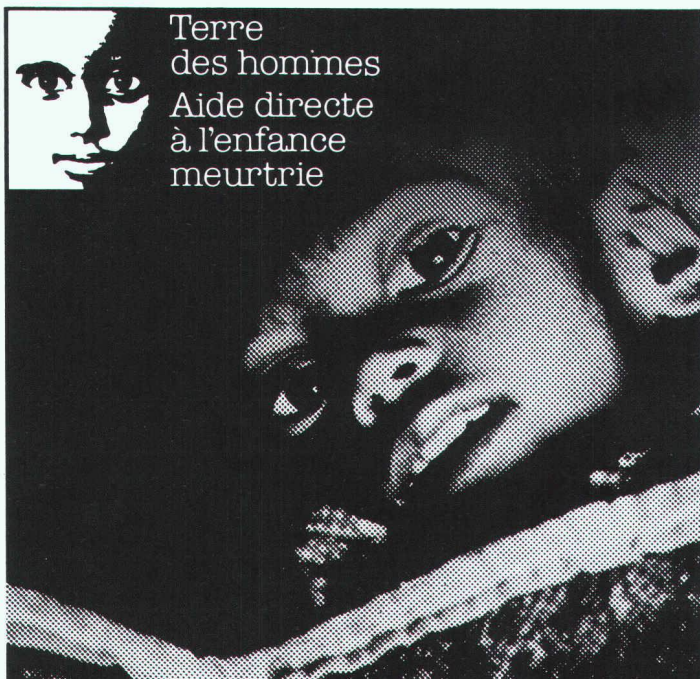
Gilgen – la façon d'être sûr!

Gilgen SA, Freiburgstrasse 34, 3150 Schwarzenburg
 tél. 031 734 41 11 fax 031 734 43 79

ALAEN

B 4509

Il a besoin de nous.



Terre
des hommes
Aide directe
à l'enfance
meurtrie

Coupon de parrainage. Je m'engage à parrainer financièrement un enfant de Terre des hommes à raison de Frs. par mois, pendant mois.

Envoyez-moi les informations et bulletins de versement nécessaires.

(Pour limiter au maximum les frais administratifs, ce parrainage financier ne sera pas nominatif.)

Documentation: Je souhaite en savoir plus sur votre action, envoyez-moi:

- Une documentation générale.
- Une documentation de parrainage financier.

Nom: _____

Prénom: _____

Rue: _____

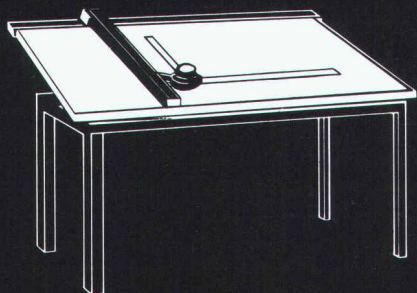
N° postal: _____ Localité: _____

Date: _____ Signature: _____

A renvoyer à: Terre des hommes, case postale 388, 1000 Lausanne 9, CCP 10-8736-0

Nous avons besoin de vous.

LE PROGRAMME DE QUALITÉ.



RWD

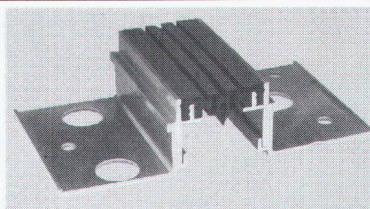
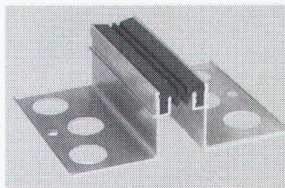
TECHNIQUE DU DESSIN

Epalinges 021 652 55 47
 Dietikon 01 740 68 22
 Zollikon 01 391 95 63
 Henau 073 51 95 23
 Rotkreuz 042 64 34 44

B 4582

TENSA-HAGO

Un vaste assortiment de joint de dilatation pour le bâtiment.



Profil étanche pour dalle et mur, construction mécanique légère et lourde pour une solution parfaite dans le bâtiment.

Envoyez nous votre documentation sur votre programme de joint de dilatation TENSA-HAGO.

Entreprise:

Bâtir et étancher vos problèmes sont nos préoccupations.

PROCEQ SA
 Avenue Druey 14
 CH-1018 Lausanne

B 4587

proceq

Téléphone 021/36 33 77
 Téléfax 021/36 33 79

 **berndorf**
 LUZERN

Système de distribution de repas

«Un investissement d'importance dans le nouveau concept d'approvisionnement de votre maître d'ouvrage.»

Vos spécialistes pour les conseils, la vente et le service de systèmes de distribution de repas, de porcelaine, de couverts et de verres.

 **berndorf**
 LUZERN
 B 4417

Systèmes de distribution de repas
 CH-6014 Littau
 Tél. 041-57 35 35, Fax 041-57 52 60

Licencié pour raisons économiques avec effet au 31 janvier 1993,

technicien-architecte

(responsable de bureau)

longue expérience dans les domaines des projets, estimations, soumissions, métrés et chantiers, recherche poste à responsabilités dans bureau d'architecture, entreprises générales ou toutes autres entreprises du bâtiment. Région entre Genève et Lausanne. Libre dès le 1^{er} février 1993 ou à convenir.

Références à disposition. Ecrire sous chiffre IAS 567 à IVA SA, Pré-du-Marché 23, 1004 Lausanne. Etudie toutes propositions.



AERNI-LEUCH AG

- **Machine à héliographe SUPERDIAZO DRY**
 (2 x 140 W), sans ammoniaque, révélateur non toxique.
Fr. 4900.-

- **Machine à héliographe TECHNODIAZO 1000 SEMI DRY**
 (7 x 140 W)
Fr. 16 800.-



Nouveau!
 Photocopieur grand format, avec nouvelle technologie:

- **NEOCOPY MATIC A0 Fr. 29 000.-**
- **NEOCOPY MULTIMATIC A0 Fr. 32 000.-**
 - fixation rapide, sans chaleur et silicone
 - préchauffement en seulement 20 sec.
 - alimentation automatique avec 2 bobines et coupe automatique
 - possibilité de répétition jusqu'à 12 copies
- **Toujours d'actualité:**
 la machine à héliographe AEL 3 E.

Demandez nos prospectus détaillés:

AERNI-LEUCH AG
 Sportweg 38, CH-3097 Liebefeld/Berne
 Téléphone 031-978 88 88, Téléfax 031-978 88 00

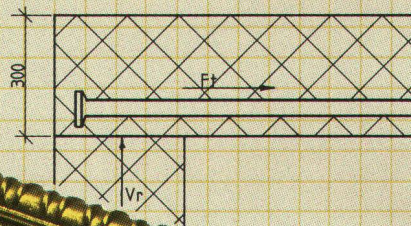
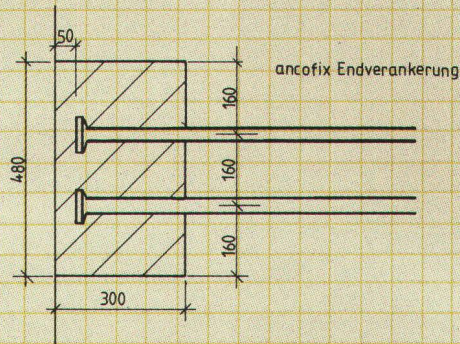
B 4503

ancoFix® - ancrages d'extrémités

la méthode économique pour réaliser des ancrages dans des endroits serrés...

...ancrages d'extrémités ancoFix

simple, sûr, pratique à l'emploi.



ancotech sa
En Budron E9
CH- 1052 Le Mont s/Lausanne
Tél: 021-652 61 60 Fax: 021-652 78 78

B 4593



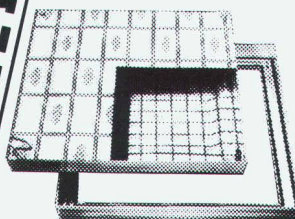
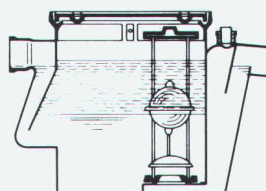
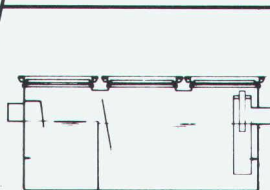
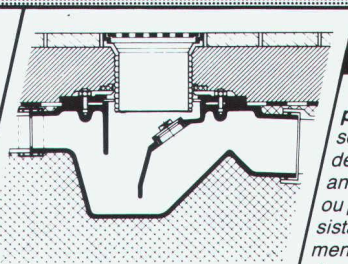
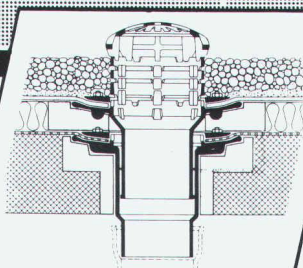
PASSAVANT MAAG SA

Zeltweg 44, 8032 Zurich
Tél. 01/251 75 80
Télex 817875 Téléfax 01/262 18 72

Nos points forts...

conseil
+ service
+ qualité
= ... votre satisfaction.

PASSAVANT MAAG La technique d'évacuation des eaux usées



1 Garniture d'écoulement en fonte pour toiture, PASSAVANT, sorties verticale et latérale en une ou deux parties, réglable en hauteur avec anneaux de surélévation, grille sphérique, ou plate, ronde ou carrée, praticable, ou résistant au trafic lourd. Pourvue, non seulement d'une surface de collage, mais avec en plus, d'une bride de fixation assurant une liaison très résistante. Approuvé **ASPEE**.

2 Siphon de sol PASSAVANT en 2 parties, ajustable latéralement et en hauteur, grille en Cr-Ni. Approuvé **ASPEE**. Sorties verticale et latérale.

3 Séparateur à graisse PASSAVANT approuvé **ASPEE**. Livrable en fonte, en acier inoxydable, en acier, en béton armé, capacité de 2 à 40 l/s. Egalement livrable avec dispositif de rinçage et de vidange automatique.

4 Séparateur à huile et à essence PASSAVANT Capacité de 0,5 à 500 l/s, approuvé **ASPEE**. Livrable en fonte, en acier, en béton armé, dispositif d'alarme contre le débordement. Epuration ultérieure par un filtre à base de charbon actif.

5 Recouvrement «FI» en ALUMINIUM en ACIER INOXYDABLE et en ACIER PROFILÉ GALVANISÉ pour regards ou puits de contrôle avec revêtement supérieur à choix, belle apparence, faible poids, prix avantageux. Exécution normale, ou étanche à l'eau et aux gaz. Egalement livrable avec couvercle en forte tôle de fer striée. Charge: 50 KN-400 KN.

Adresse

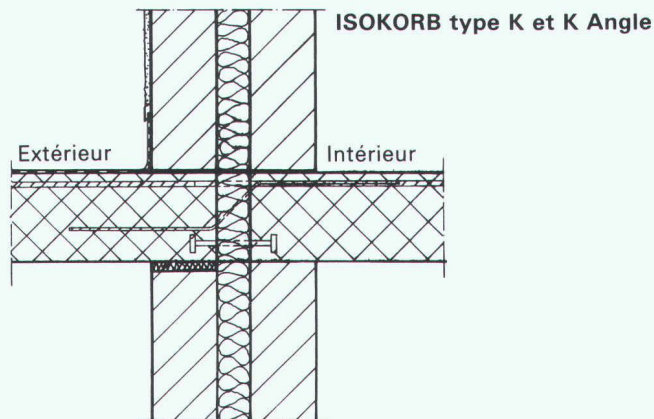
B 4484

60

5

schöck **AKTUEL** schöck **AKTUEL**

Demandez notre nouvelle documentation



Solution au problème n° 1

Armatures de raccords pour toutes dalles en porte-à-faux pour la reprise des moments et des efforts tranchants. Appuis de compression en aciers raffinés, pour constructions à un mur ou à double mur, pour dalle/balcon de même épaisseur ou pour dalle/balcon d'épaisseur variable.

schöck des idées pour construire

BATIMEX Produits et techniques pour le bâtiment

Case postale 66

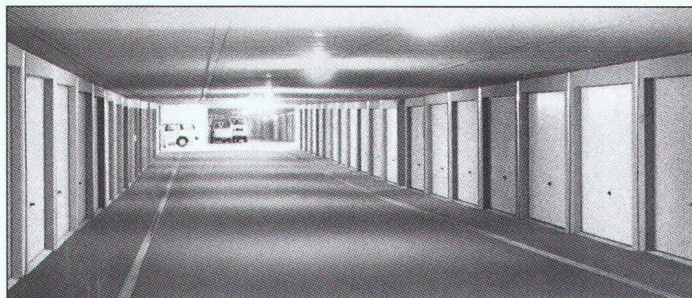
1037 Etagnières

Téléphone 021/7311106 / Téléfax 021/7314119

Notre département technique résout vos problèmes individuellement sur demande

B 2980

1080.12



- Garages souterrains système boxes • Exécution rapide
- Economie de temps et de frais • Conseils sans engagement

SEMA

Garages en béton

B 4572

4702 Oensingen Tél. 062 76 22 77
Fax 062 76 21 39

sirat

la maîtrise de la sécurité

Une expérience de plus de 30 ans dans le secteur de la réalisation, la distribution et la maintenance d'installations de sécurité, telles que...

- Eclairage de secours et de sécurité
- Balisage des chemins de fuite
- Alerte-évacuation • Alerte technique
- Conception de systèmes • Onduleurs
- Alimentations sécurisées

SIRAT SA
Le Trésey 1 1028 Préverenges
Tél. 021 803 27 28 Fax 021 803 28 17

Centre de Technologie Nouvelle
12, chemin des Aux (Bâtiment III)
1228 Plan-les-Ouates / Genève
Tél. 022 794 62 41 Fax 022 794 51 45

Av. Plantaud 32 1870 Monthey
Tél. 025 72 11 74 Fax 025 72 14 58

B 4373

RIPINOX[®]

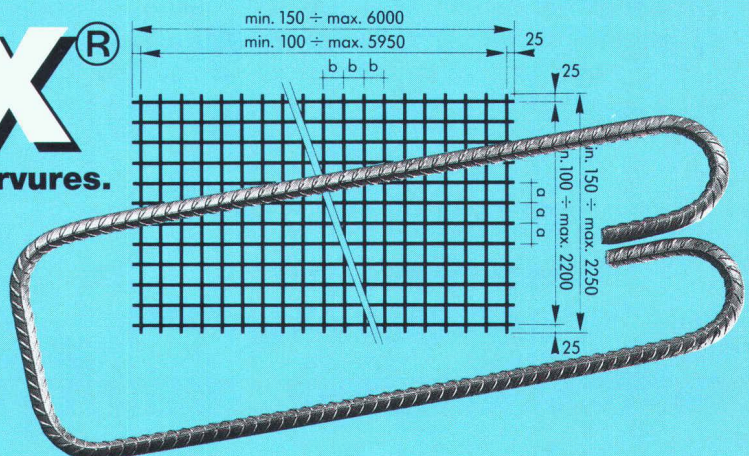
Treillis d'armature inoxydables à nervures.
Acier rond non corrosif à nervures.

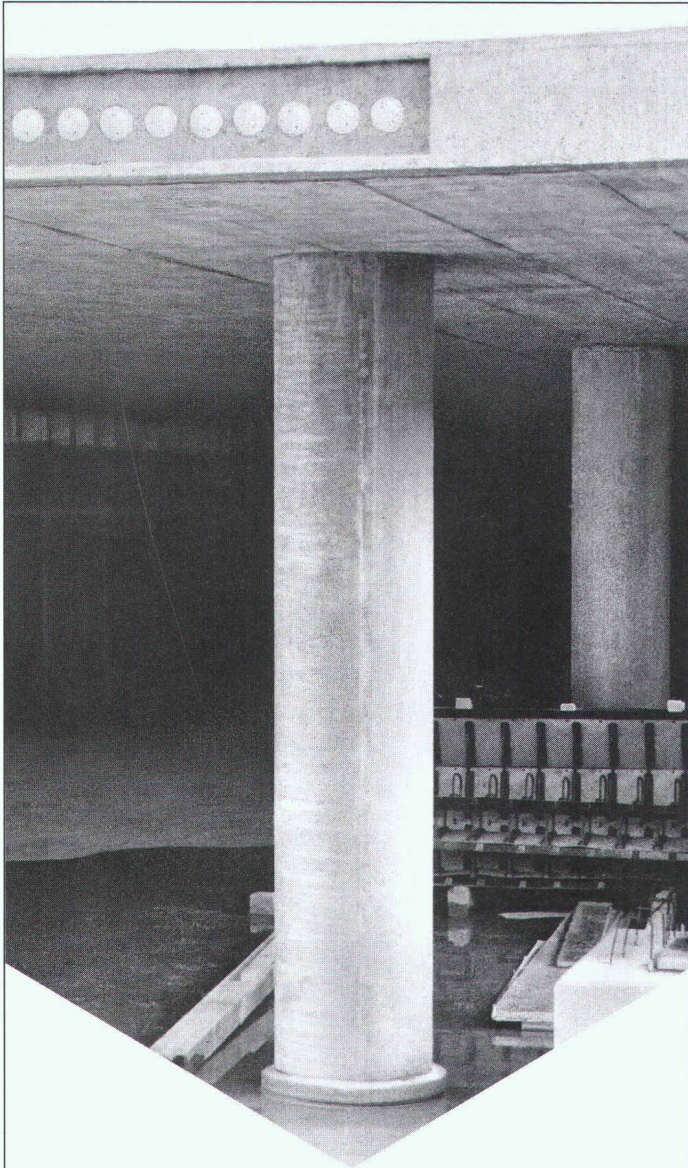
B 4456

PFLÜGER + PARTNER AG

Produits inoxydables pour l'industrie de la construction

Kirchlindachstrasse 98 CH-3052 Zollikofen
Téléphone 031 911 62 12 Fax 031 911 52 87





A propos des dalles plates en béton:

Délais raccourcis - capacité portante accrue

La précontrainte en bandes d'appuis, conçue pour les dalles plates, offre des avantages importants: dalles minces, déformations minimales, meilleur comportement à la fissuration, réduction de la sollicitation au poinçonnement et, de surcroît, une durée d'exécution plus courte. Les piliers préfabriqués vous permettent de raccourcir encore les délais. Un béton de haute qualité permet de réaliser des sections extrêmement minces. Demandez notre documentation.

 **StahlTon**
Construire - son élément

StahlTon SA · Av. de Tivoli 58 · 1000 Lausanne 20
Tél. 021-25 23 23 · Fax 021-25 56 41

K
B 4588



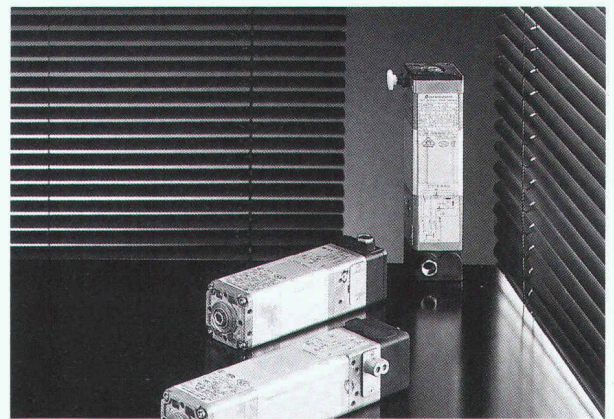
DESIGN PROF
ARNE JACOBSEN

ORIGINAL[®]
VOLO

DESIGN SANS COMPROMIS


UTOREX AG
MARQUES MONDIALES
POUR LA SALLE DE BAIN ET LA CUISINE

In den Seewiesen 2a Telefon 01 984 33 10
Postfach 4844 Telefon 01 984 34 16
CH-8132 Egg/ZH Telefax 01 984 32 72
B 4412



B 4559

 **dunkermotoren**

**Systemes d'entraînement
modernes pour stores
à lamelles**


ALCATEL
SEL

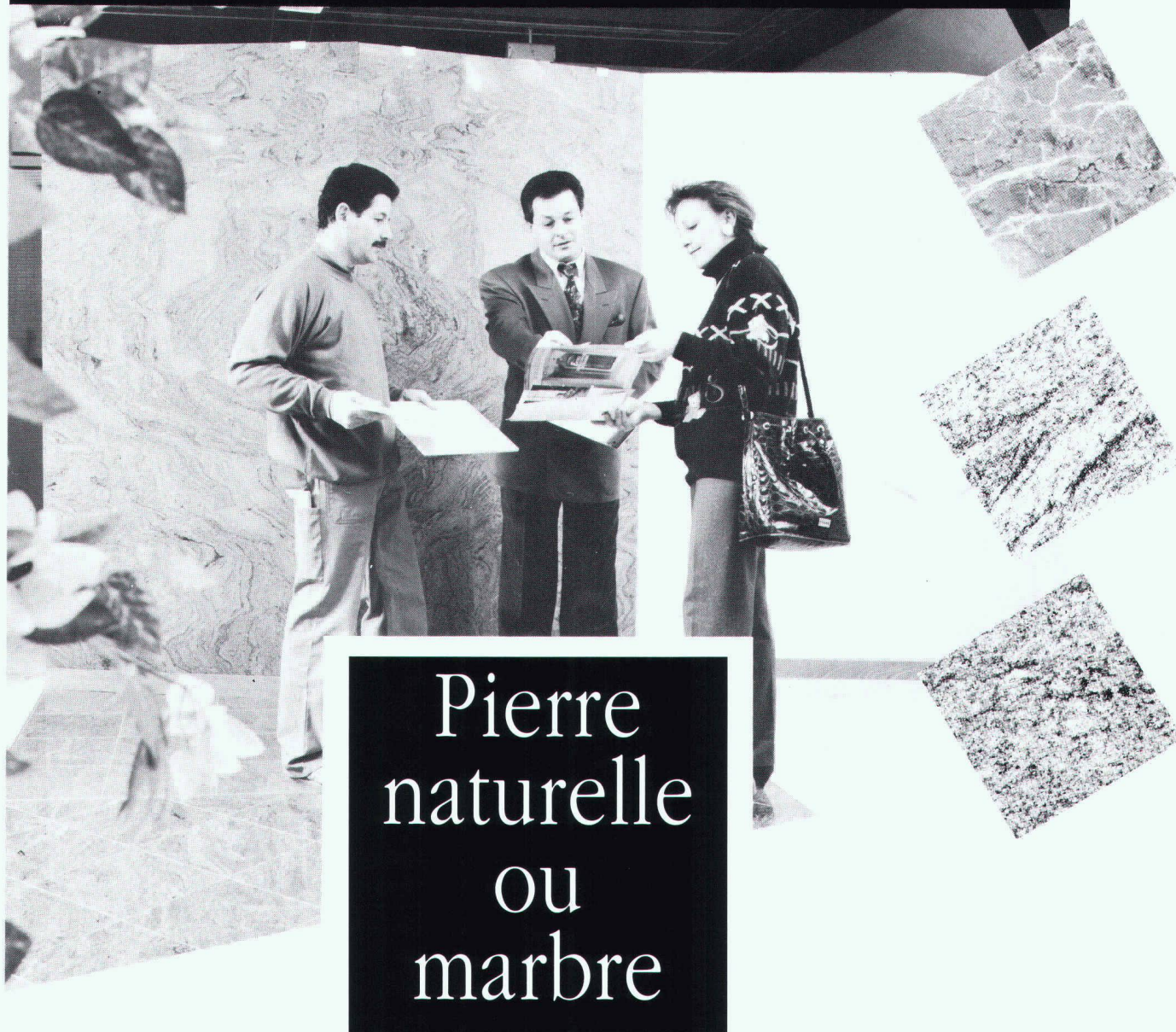
Pour plus d'informations contactez:



UNIMERKUR

Sainte Hélène 16 · 2000 Neuchâtel
Fax 038/25 88 65 · Tél. 038/25 44 88

VISITEZ NOS EXPOSITIONS.



Pierre naturelle ou marbre

B4519

A VOS CHEFS-D'ŒUVRE!

Pierre naturelle et marbre voyagent, faites-en bénéficier vos clients. A l'image des bons vins, ils ont leurs crus et leurs carrières d'origine:

- pierres de Solnhofen en Allemagne, pierres de Bourgogne, pierres de Castelnia en Espagne.
- Les granits proviennent d'Italie, du Simplon, de l'Inde ou de Norvège. A chaque région ses nuances.

Quant aux marbres, ils sont bien sûr de Sicile ou de Carrare, mais aussi d'Alicante, d'Argentine et du Portugal quand ils sont roses...de Thassos en Grèce, quand ils sont blancs. A chacun sa veine !

Expos à Aigle, Bussigny-Sud, Genève, Sion, St-Légier, Viège, Yverdon-les-Bains
Expos de nos partenaires:
E. Glasson & Cie SA, Bulle, Château-d'Œx, mini-expos: Palézieux, Romont.
Glasson Matériaux SA, Givisiez.
J. Rapin SA, Payerne.

Tous ces joyaux de la construction sont en stock chez Gétaz Romang:

ils existent en dalles et plaquettes dans de nombreux formats carrés, rectangulaires ou en longueur et largeurs fixes, sciés au fil ou au diamant.

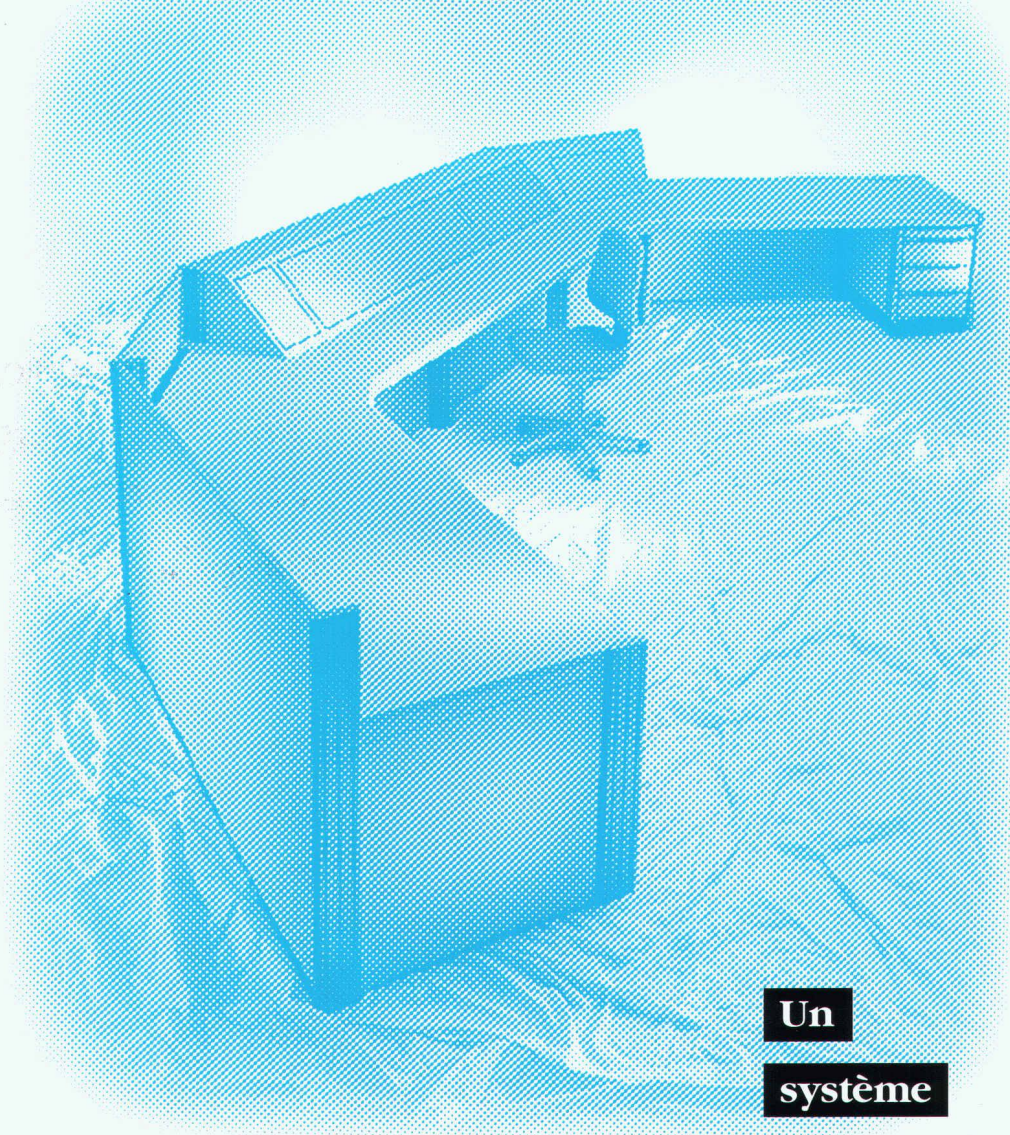
Sur commande...

Gétaz Romang vous fournit sur mesure vos frises à relief, marches d'escalier, tablettes et encadrements, ainsi que des plateaux de cuisine ou de salle de bains, en collaboration avec les départements «Cuisines et Sanitaires».

Nous livrons également des carreaux dont l'aspect de surface va du bouchardé au poli brillant.

**GETAZ
ROMANG**

LEADER DE L'ÉQUIPEMENT POUR L'HABITAT



Un
système
au service
de votre
créativité

Le traitement centralisé de l'image, du son et des données s'impose de plus en plus dans le bâtiment. Le système DACOBAS de KNÜRR permet au concepteur d'intégrer les appareils, claviers, écrans et câbles de façon souple et élégante. Sans concession à votre projet et à son esthétique. Appelez KNÜRR dès vos premières esquisses pour réconcilier le rêve et la froide raison.

B 4482

