

Zeitschrift: Ingénieurs et architectes suisses
Band: 118 (1992)
Heft: 25

Sonstiges

Nutzungsbedingungen

Die ETH-Bibliothek ist die Anbieterin der digitalisierten Zeitschriften. Sie besitzt keine Urheberrechte an den Zeitschriften und ist nicht verantwortlich für deren Inhalte. Die Rechte liegen in der Regel bei den Herausgebern beziehungsweise den externen Rechteinhabern. [Siehe Rechtliche Hinweise.](#)

Conditions d'utilisation

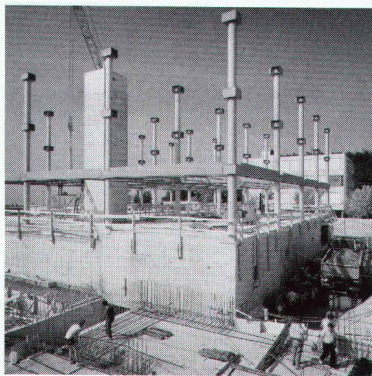
L'ETH Library est le fournisseur des revues numérisées. Elle ne détient aucun droit d'auteur sur les revues et n'est pas responsable de leur contenu. En règle générale, les droits sont détenus par les éditeurs ou les détenteurs de droits externes. [Voir Informations légales.](#)

Terms of use

The ETH Library is the provider of the digitised journals. It does not own any copyrights to the journals and is not responsible for their content. The rights usually lie with the publishers or the external rights holders. [See Legal notice.](#)

Download PDF: 19.11.2024

ETH-Bibliothek Zürich, E-Periodica, <https://www.e-periodica.ch>



«Voici l'une de nos dernières réalisations: Groupe scolaire Coteau Fleuri à Lausanne.

Ingénieur: Piguet & Associés Ingénieurs Conseils SA, av. de l'Université 24, case postale, 1000 Lausanne 17

Architecte: George Jaunin Architecture et Conseils SA, M. Van Zaen, rue St-Roch 36, case postale, 1000 Lausanne 9.

Pour une très haute précision, une sécurité absolue et un aspect irréprochable, il vous faut la colonne GRAM. Sa qualité défie toute concurrence. En vous offrant le confort total, GRAM assure le dimensionnement des éléments, l'établissement des plans et le respect des délais.

Choisir GRAM, c'est éviter tout problème en cours de construction.»

GRAM SA

1527 Villeneuve près Lucens

Tél. 037/64 20 21

Fax 037/64 24 43

Ingénieurs et architectes suisses

Bulletin technique de la Suisse romande

Revue fondée en 1875

Paraît tous les quinze jours

ISSN 0251-0979

Organe des associations:

SIA Société suisse des ingénieurs et des architectes

A³E²PL Association amicale des anciens élèves de l'EPFL

GEP Groupes romands de l'EPFZ

ASIC Association suisse des ingénieurs-conseils

FAS Fédération des architectes suisses

Editeur: SEATU – Société des éditions des associations techniques universitaires

Rédaction: Rue de Bassenges 4 – 1024 Ecublens
Tél. 021/693 20 98 – Téléfax 021/693 20 84
CCP 10-5775-2 Lausanne

Rédacteur en chef: Jean-Pierre Weibel, ing. dipl. EPFZ/SIA

Rédacteurs: Pierre Boskovitz, ing. dipl.

Sigfrido Lezzi, arch. dipl. EPFL/SIA

Collaborateur: François Neyroud, arch. SIA

Secrétaire de rédaction: Maya Haus

Les manuscrits sont rendus selon accord préalable.

Toute reproduction du texte et des illustrations n'est autorisée qu'avec l'accord de la rédaction et l'indication de la source.

Impression: Imprimerie Bron SA, 1001 Lausanne
Tél. 021/652 99 44

Régie des annonces: IVA SA de publicité internationale

Lausanne:

Zurich:

Rue du Pré-du-Marché 23

Mühlebachstrasse 43

1004 Lausanne

8032 Zurich

Tél. 021/37 72 72

01/251 24 50

Fax 021/37 02 80

01/251 27 41

Tarif

Abonnement d'un an

Suisse

Fr. 128.–

Etranger

Fr. 138.–

Numéros isolés

Fr. 7.–

Fr. 8.–

Prix réduits pour étudiants et pour membres des associations GEF, ASIC, A³E²PL et UTS

Abonnement, vente au numéro et changement d'adresse chez l'imprimeur

Changement d'adresse pour membres SIA: Secrétariat général SIA case postale, 8039 Zurich, tél. 01/283 15 15

Paraît chez le même éditeur:

Schweizer Ingenieur und Architekt

Rédaction: Rüdigerstrasse 11, case postale 630,

8021 Zurich, tél. 01/201 55 36, fax 01/201 63 77.

Tarif

Abonnement d'un an

Suisse

Fr. 198.–

Etranger

Fr. 215.–

Numéros isolés

Fr. 8.–

(frais de port en sus)

SIA: vente des normes et de la documentation:

– en français: Secrétariat SVIA, avenue Jomini 8, 1001 Lausanne, tél. 021/36 34 21, fax 021/37 19 24

– en allemand/italien: Secrétariat général SIA, Selnastrasse 16, 8039 Zurich, tél. 01/283 15 60, fax 01/201 63 35