

Objektyp: **Advertising**

Zeitschrift: **Ingénieurs et architectes suisses**

Band (Jahr): **118 (1992)**

Heft 25

PDF erstellt am: **08.08.2024**

### **Nutzungsbedingungen**

Die ETH-Bibliothek ist Anbieterin der digitalisierten Zeitschriften. Sie besitzt keine Urheberrechte an den Inhalten der Zeitschriften. Die Rechte liegen in der Regel bei den Herausgebern. Die auf der Plattform e-periodica veröffentlichten Dokumente stehen für nicht-kommerzielle Zwecke in Lehre und Forschung sowie für die private Nutzung frei zur Verfügung. Einzelne Dateien oder Ausdrucke aus diesem Angebot können zusammen mit diesen Nutzungsbedingungen und den korrekten Herkunftsbezeichnungen weitergegeben werden. Das Veröffentlichen von Bildern in Print- und Online-Publikationen ist nur mit vorheriger Genehmigung der Rechteinhaber erlaubt. Die systematische Speicherung von Teilen des elektronischen Angebots auf anderen Servern bedarf ebenfalls des schriftlichen Einverständnisses der Rechteinhaber.

### **Haftungsausschluss**

Alle Angaben erfolgen ohne Gewähr für Vollständigkeit oder Richtigkeit. Es wird keine Haftung übernommen für Schäden durch die Verwendung von Informationen aus diesem Online-Angebot oder durch das Fehlen von Informationen. Dies gilt auch für Inhalte Dritter, die über dieses Angebot zugänglich sind.

# Prix

1. La Société suisse des fabricants de ciment, chaux et gypse (VSZKGF) annonce son cinquième «Prix d'Architecture Béton».
2. Le prix sera attribué pour une réalisation exemplaire, où le béton (mais aussi les agglomérés de ciment) jouent un rôle prépondérant dans l'expression architecturale. Les ouvrages de génie civil sont exclus.
3. Peuvent être soumis des objets construits en Suisse et achevés après le 1er janvier 1986. Sont exclus les objets qui ont déjà participé au «Prix d'Architecture Béton 89».
4. Le prix consiste en un montant de Fr. 35 000.-. Le jury a la latitude de diviser le prix.
5. Le prix sera remis à l'occasion de l'assemblée générale du VSZKGF en juillet 1993. Les ouvrages remarquables seront exposés publiquement et pourront être utilisés par le VSZKGF à des fins publicitaires avec mention de l'auteur.
6. Les concurrents peuvent participer à titre individuel ou en groupe. Ils peuvent présenter un ou plusieurs objets.
7. Les documents suivants devront être envoyés au plus tard le 26 février 1993 (date du timbre postal) au Service de recherches et conseils techniques de l'industrie suisse du ciment (adresse postale: TFB, 5103 Wildegg).

# d'Architecture

- 7.1 Plans, coupes, façades, détails, plan de situation, photos, nécessaires à la compréhension de chaque projet, seront montés sur des cartons de 90 cm de largeur et 60 cm de hauteur, remis en cartable (au maximum quatre cartons sur une seule face).
- 7.2 Séparément, photo représentative de l'objet, non montée, format quelconque (maximum A4), pour reproduction dans le catalogue.
- 7.3 Indications succinctes sur l'ouvrage sur une page A4 comprenant:
  - Commentaire sur l'usage du béton (ou des agglomérés de ciment) dans le cas du projet
  - Désignation et situation de l'ouvrage
  - Date d'achèvement
  - Maître de l'ouvrage/propriétaire
  - Architecte/architectes associés
  - Ingénieur civil
  - Spécialistes d'autres disciplines
  - Entreprises responsables des travaux en béton.
8. Déclaration de l'auteur. Par sa participation le candidat confirme être l'auteur de la réalisation présentée au concours. Il déclare être d'accord que le VSZKGF publie sa réalisation en indiquant le nom de l'auteur. Il aura obtenu auparavant l'approbation des tiers intéressés afin de décaler le VSZKGF de toutes revendications.
9. Jugement. Le jury se compose de:  
Béatrix Marie-Claude,  
arch. dipl. FAS/SIA, Erlenbach ZH  
Collomb Marc-H.,  
arch. dipl. FAS/SIA, Lausanne  
Pinós Carme,  
arch. dipl., Barcelone, Espagne  
Rüegg Arthur,  
prof. arch. dipl. FAS/SIA, Zurich  
Vacchini Livio,  
arch. dipl. FAS/SIA, Locarno  
Weiss Nicolas R.,  
ing. civil dipl. SIA, VSZKGF, Zurich.  
La décision du jury est définitive et sans appel. Le jury peut décider de ne pas attribuer le prix. Toute voie judiciaire est exclue.

B 4598

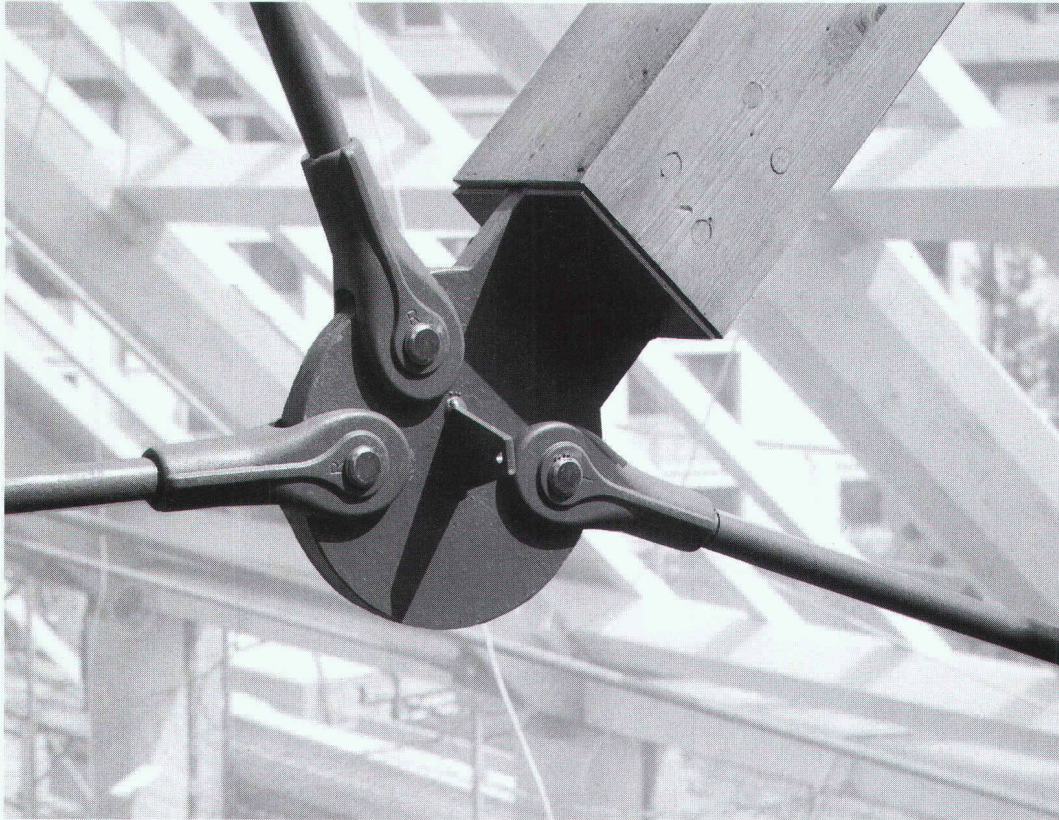
# Béton 93

Automne 1992

VSZKGF  
Talstrasse 83, 8001 Zurich,  
Tél. 01/211 55 70

**Nous réalisons des haubans élégants et élancés en acier, en câble**

**métallique,  
zingués et  
inoxydables.**



**RISS AG**

Fabrication mécanique

Forgeage

Technique d'ancrage

Câbles et Chaînes

Technique de poinçonnement

CH-8108 Dällikon-Zurich

Industriestrasse 32

Téléphone 01/844 11 22

Fax 01/844 11 51

**Bureau Suisse Romande**

En Sus-Craux

Case postale 3

CH-1166 Perroy

Téléphone 021/825 24 14

Fax 021/825 41 40

B4575



**PASSAVANT MAAG SA**

Zeltweg 44, 8032 Zurich

Tél. 01/251 75 80

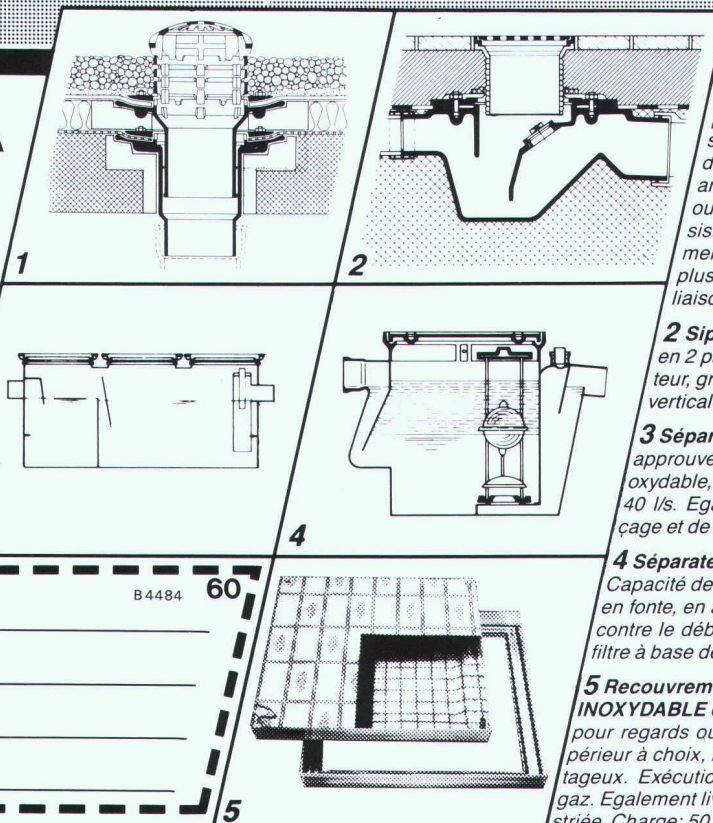
Télex 817875 Téléfax 01/262 18 72

Nos points forts...

*conseil*  
*+ service*  
*+ qualité*  
= ... votre satisfaction.

## PASSAVANT MAAG

La technique d'évacuation des eaux usées



**1 Garniture d'écoulement en fonte pour toiture, PASSAVANT,** sorties verticale et latérale en une ou deux parties, réglable en hauteur avec anneaux de surélévation, grille sphérique, ou plate, ronde ou carrée, praticable, ou résistant au trafic lourd. Pourvue, non seulement d'une surface de collage, mais avec en plus, d'une bride de fixation assurant une liaison très résistante. Approuvé **ASPEE**.

**2 Siphon de sol PASSAVANT** en 2 parties, ajustable latéralement et en hauteur, grille en Cr-Ni. Approuvé **ASPEE**. Sorties verticale et latérale.

**3 Séparateur à graisse PASSAVANT** approuvé **ASPEE**. Livrable en fonte, en acier inoxydable, en acier, en béton armé, capacité de 2 à 40 l/s. Egalement livrable avec dispositif de rinçage et de vidange automatique.

**4 Séparateur à huile et à essence PASSAVANT** Capacité de 0,5 à 500 l/s, approuvé **ASPEE**. Livrable en fonte, en acier, en béton armé, dispositif d'alarme contre le débordement. Epuration ultérieure par un filtre à base de charbon actif.

**5 Recouvrement «FI» en ALUMINIUM en ACIER INOXYDABLE et en ACIER PROFILÉ GALVANISÉ** pour regards ou puits de contrôle avec revêtement supérieur à choix, belle apparence, faible poids, prix avantageux. Exécution normale, ou étanche à l'eau et aux gaz. Egalement livrable avec couvercle en forte tôle de fer striée. Charge: 50 KN-400 KN.

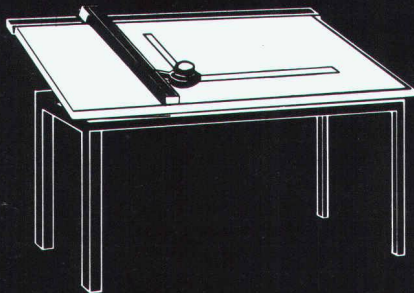
Adresse

B 4484

60

5

EFFICIENCE À PORTÉE DE MAIN.

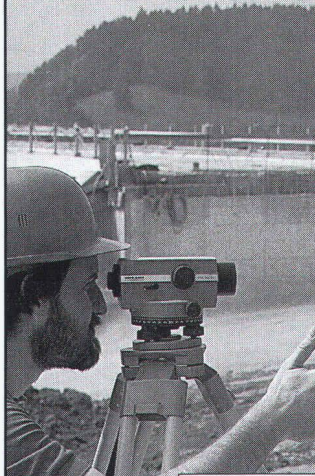


**RWD**  
TECHNIQUE DU DESSIN

Epalinges 021 652 55 47  
Dietikon 01 740 68 22  
Zollikon 01 391 95 63  
Henau 073 51 95 23  
Rotkreuz 042 64 34 44

B 4580

La topographie en construction facilitée...



**...par l'emploi des niveaux Leica et des instruments topographiques de dernière génération**

Pour vos travaux d'implantation et de relevés, pour les rendre précis et rapides, Leica vous propose sa palette de produits allant du niveau de chantier automatique et du laser rotatif aux distance-mètres électroniques et aux tachéomètres équipés de logiciels spécifiques aux travaux de chantier.

**Demandez nos offres de location et de vente. Prenez donc contact avec votre représentant local pour une démonstration.**



B 4463

**Leica SA** 1020 Renens, Tel. 021/ 635 35 53  
Fax 021/634 91 55  
8152 Glattbrugg, Tel. 01/ 809 33 11  
Fax 01/ 810 79 37

**Leica**

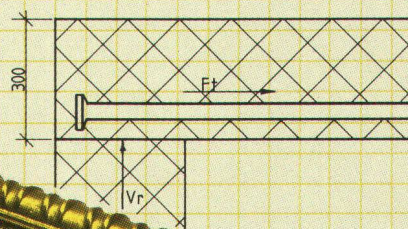
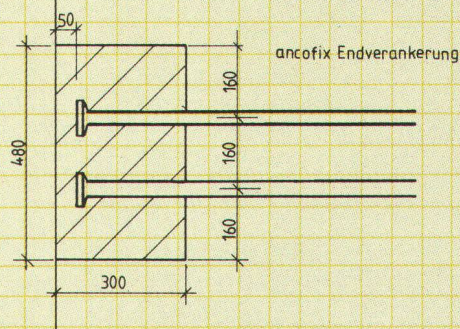
G 20br/f

**ancoFix® -  
ancrages d'extrémités**

la méthode économique pour réaliser des ancrages dans des endroits serrés...

...ancrages d'extrémités ancoFix

simple, sûr, pratique à l'emploi.



**ancotech sa**  
En Budron E9  
CH - 1052 Le Mont s/Lausanne  
Tél: 021-6526160 Fax: 021-6527878

B 4593

**SCHICHTEX**  
SYSTÈMES D'ISOLATION

INNOVATION  
Exhibition



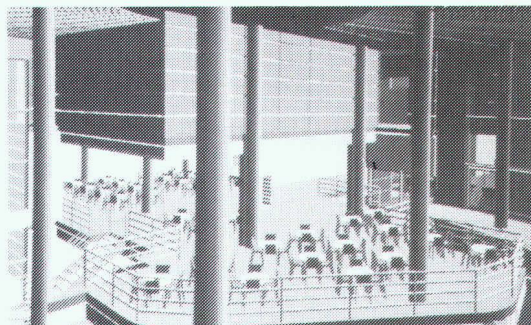
**Bau + Industriebedarf AG**

4104 Oberwil, Tel. 061 401 40 30, Fax 061 401 29 23

B4301

**speedikon®**

No 1 en Suisse



La planification intégrale  
est déjà une réalité.

Solutions CAO complètes pour le bâtiment:

- Architecture
- Ingénieur civil
- Facility Management
- Installations techniques

**RZW**

Rechenzentrum  
Dr. Walder+Partner SA

Rue de la Combe 1, CH-1260 Nyon, Tél. 022/362 48 90

Vous utilisez:

C  
C A T I A  
D  
C A E D S  
M

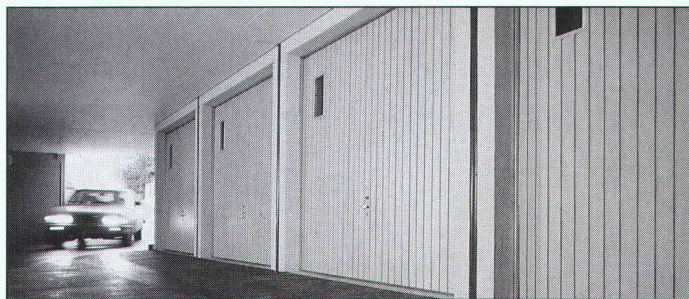
Nous offrons  
la solution complète

*SPECTRAGRAPHICS!*

**TECELECTRONICS SA**

Av. du Général-Guisan 58, 1800 VEVEY  
Tél. 021/922 63 91 – Fax 021/922 61 33

B4473



- Garages souterrains système boxes • Exécution rapide
- Economie de temps et de frais • Conseils sans engagement

**SEMA**

Garages en béton

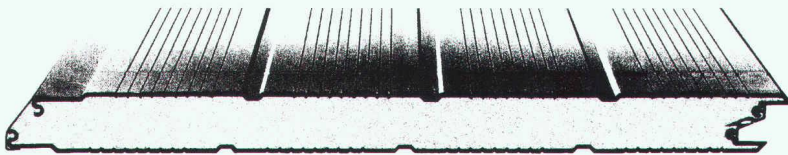
4702 Oensingen Tél. 062 76 22 77  
Fax 062 76 21 39

B4571

**PERSOMME**

ne peut dire de quoi demain sera fait. Mais les lecteurs de la revue «Ingénieurs et architectes suisses» travaillent à l'édification du monde de demain. En vous adressant à eux, vous y assurez une place à vos produits.

# THERMOCOUVERTURES - THERMOPAROIS

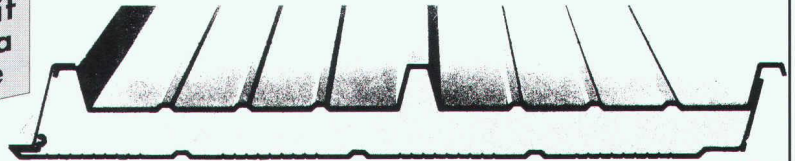


**elcom system**



**SARMO SA**  
 2000 NEUCHÂTEL  
 Tél: 038/24 31 47  
 Fax: 038/21 25 07

Agent  
 exclusif  
 pour la  
 Suisse

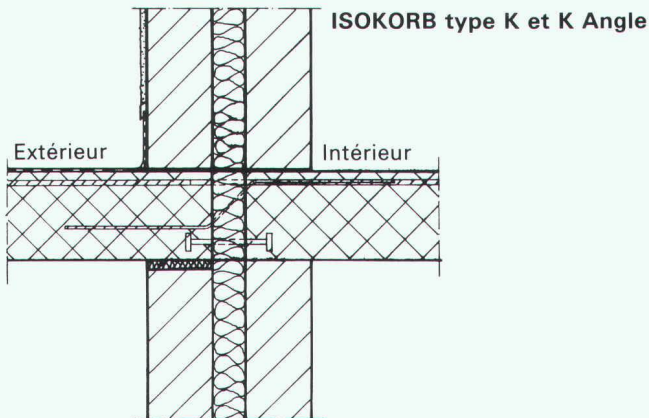


B4379

# schöck

Demandez notre nouvelle documentation

Solution au problème n° 1



Armatures de raccords pour toutes dalles en porte-à-faux pour la reprise des moments et des efforts tranchants. Appuis de compression en aciers raffinés, pour constructions à un mur ou à double mur, pour dalle/balcon de même épaisseur ou pour dalle/balcon d'épaisseur variable.

**schöck** des idées  
 pour  
 construire

BATIMEX Produits et techniques pour le bâtiment  
 Case postale 66  
 1037 Etagnières  
 Téléphone 021/7311106 / Téléfax 021/7314119

Notre département technique résout vos problèmes individuellement sur demande

B 2980

1080.12

## Persuadez d'emblée le maître de l'ouvrage!

Avant même le premier coup de pioche, calmez la curiosité du maître de l'ouvrage en l'invitant à faire le tour du propriétaire! Et ce en temps réel. ALLPLAN/ALLPLOT lui permet en effet de visualiser immédiatement vos idées et d'intégrer toute modification ou variante de couleur ou de matériau. Grâce à la présentation très réaliste du projet, le maître de l'ouvrage peut prendre sa décision en toute connaissance de cause! Autrement dit plus vite et plus facilement.

ALLPLOT/ALLPLAN de

**FIDES**  
 INFORMATIQUE

B4499

- A envoyer ou faxer aujourd'hui encore**
- docum. CAO pour ingénieurs
  - docum. CAO pour architectes
  - infos gestion de la construction AZAD
  - exemples de plans CAO
  - docum. programmes pour ingénieurs
  - revue spécialisée Fides, Baulnews
- Nom \_\_\_\_\_  
 Société \_\_\_\_\_  
 Fonction \_\_\_\_\_  
 Rue \_\_\_\_\_  
 NPA/Localité \_\_\_\_\_  
 Téléphone \_\_\_\_\_  
 Fides Informatik  
 Hans-Hug-Strasse 3  
 2501 Bielefeld  
 Téléphone 052 237 77 11  
 Fax 052 22 14 55

IAS 25/92, Bâle

Enfin  
j'ai trouvé la bonne



**I** CAISSE DE PREVOYANCE DES  
ASSOCIATIONS TECHNIQUES  
SIA UTS FAS FSAI

Case postale 5032, 3001 Berne, Téléphone 031 922 03 52

**Le 2e pilier du professionnel de la branche.**

B4454



**BUSSET  
DEVELOPPEMENTS  
INFORMATIQUES SA**  
Maîtrise fédérale

B 3958

La gestion de l'horaire dans  
l'entreprise, c'est

## **BDI-PRESENCE**

Une même solution pour les  
entreprises de toutes tailles.

Module de base

- horaires fixes ou variables
- gestion d'absences, vacances

En option

- situation instantanée
- travaux en équipe
- gestion d'activités
- prise des temps pour la gestion  
de production

Rue du Lac 28  
1800 VEVEY

Tél. (021) 921 88 33  
Fax (021) 921 55 43



B4485

# **Ray sa**

## **Façades métalliques**

CH-1762 Givisiez  
Rue Pierre-Yerly 1 / Z.I. 2  
Tél. 037 / 26 47 72  
Fax 037 / 26 32 10

CH-4600 Olten  
Mühletalweg 22  
Tel. 062 / 26 00 10  
Fax 062 / 26 00 11

# Les ingénieurs et les architectes universitaires suisses

## sans exception!

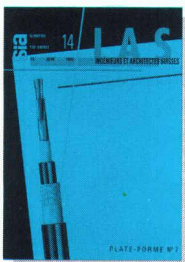
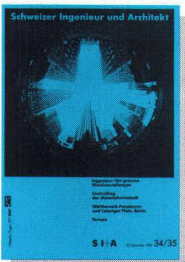
Les ingénieurs et les architectes universitaires suisses comptent parmi les premiers décideurs dans le secteur de la construction, les bureaux d'étude, les administrations et l'industrie.

Avec «Ingénieurs et architectes suisses» en Suisse romande et «Schweizer Ingenieur und Architekt» en Suisse alémanique, vous êtes certains d'atteindre cette élite!

24 éditions françaises et 48 éditions allemandes par année, et un plan thématique universel autorisent un placement ciblé de vos annonces dans un environnement idéal.

Demandez notre documentation ou un conseil personnalisé.

Un simple appel téléphonique suffit!



L'organe officiel de la Société des ingénieurs et architectes SIA, de l'Association des anciens étudiants EPF/GEP et de l'Association suisse des ingénieurs-conseils ASIC. Organe d'information de l'Association amicale des anciens élèves de l'EPFL (A<sup>3</sup>E<sup>3</sup>PL)

## IVA

IVA AG für internationale Werbung

Mühlebachstrasse 43  
8032 Zürich  
Telefon 01/251 24 50  
Telefax 01/251 27 41

Rue Pré-du-Marché 23  
1004 Lausanne  
Téléphone 021/37 72 72  
Téléphax 021/37 02 80



Nous sommes mandatés par une Société d'Engineering de renommée internationale pour rechercher

### **ingénieur sanitaire expert**

chargé d'assurer l'expertise technique des projets **d'alimentation en eau** et assainissement, plans directeurs urbains, régionaux, nationaux et de tous les ouvrages s'y rapportant; responsable de la réalisation de certains projets d'études et de supervision des travaux y compris de leur gestion financière dans le cadre contractuel; chargé de l'élaboration et de la défense d'offres de services.

Nous souhaitons entrer en contact avec des personnes ayant une formation grande école, âgées de 40 ans environ, ayant d'excellentes connaissances d'anglais, riches d'une longue expérience (10 ans) de direction technique dans le domaine des eaux et de la gestion de projet sur des marchés internationaux, aptes à s'expatrier pour de courtes ou moyennes durées.

### **ingénieur aménagiste hydroélectrique**

chargé d'assurer l'expertise technique des projets d'aménagements hydroélectriques et, plus particulièrement, des ouvrages de production d'énergie pour l'ensemble du groupe d'affaires, responsable de la réalisation de certains projets d'études et de supervision des travaux y compris de leur gestion financière dans le cadre contractuel; chargé de l'élaboration et de la défense d'offres de services.

Nous souhaitons entrer en contact avec des personnes répondant au profil du poste précédent, et dotées d'une longue expérience en matière d'aménagements hydroélectriques.

Merci de nous écrire ou de nous téléphoner: la plus absolue discrétion vous est garantie.

BG MANAGEMENT CONSULTANTS SA  
8, rue Mont-de-Sion, 1206 Genève. Tél. 022/347 22 88

## **ARCHITECTES INGÉNIEURS**

### **CHERCHEZ-VOUS UN LOCAL POUR VOS BUREAUX?**

**à louer,  
en plein centre de Lausanne**

Locaux commerciaux, deuxième étage, surface de 141 m<sup>2</sup> modulable et divisible, dont surface de 47 m<sup>2</sup> pouvant être louée séparément. Locaux clairs et agréables. Entièrement rénovés. Situation calme. Parking dans l'immeuble.

Loyer: **Fr. 240.-** m<sup>2</sup>/année + charges.  
Libre tout de suite ou à convenir.

Adresse: Pré-du-Marché 23, 1004 Lausanne.

Pour visiter: 021/37 72 72,  
Michèle Monnerat, heures de bureau.

### **A VENDRE**

Scanner Contex FSS 3012 complet, de 1989, valeur Fr. 17 000.- neuf, au plus offrant.

Tél. 021/653 51 61, Ch. Diserens.

**A REMETTRE** dans la périphérie lausannoise

### **bureau d'ingénieur civil EPFL-SIA**

constitué en société par actions, avec d'excellentes références. Ecrire sous chiffre IAS 569 à IVA SA, Pré-du-Marché 23, 1004 Lausanne.

Pour compléter notre équipe, nous cherchons un

### **ingénieur civil EPF ou ETS**

avec quelques années d'expérience dans le domaine de l'assainissement/traitement des eaux, travaux d'endiguement, etc.

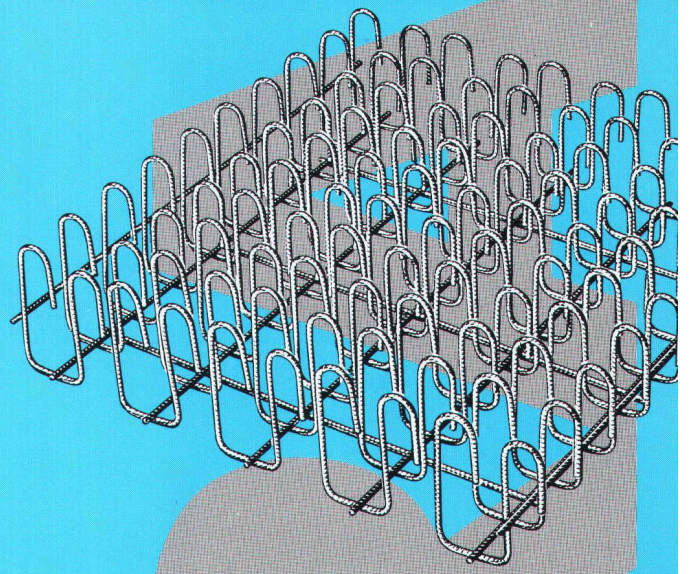
Nous offrons un travail indépendant, varié et intéressant, moyens informatiques à disposition, ambiance agréable.

Entrée en service: tout de suite ou à convenir.

Veillez adresser votre offre de service sous chiffre IAS 570 à IVA SA, Pré-du-Marché 23, 1004 Lausanne.

**La  
technique  
est une  
évolution constante**

«Ingénieurs  
et architectes suisses»  
permet de se tenir au courant,  
et la partie «annonces» fournit  
également des informations  
utiles.

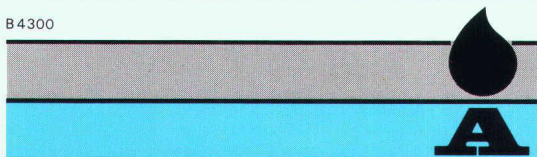


**DURA**

**LES INGÉNIEURS  
N'APPRENDRONT RIEN DE NOUVEAU  
EN LISANT CES LIGNES.**

Car ils reconnaissent cette armature de poinçonnement à toute épreuve. Finalement, c'est un sujet quotidien pour eux. Comme tous les professionnels, ils savent que ce système de poinçonnement fiable s'appelle DURA. Et le nom du fabricant leur est tout aussi familier: F. J. Aschwanden SA, produits spéciaux pour la construction, 3250 Lyss, téléphone 032 84 86 11, fax 032 84 47 42.

B 4300



**Aschwanden**



## Chantier Balexert-Genève

Le Centre commercial de Balexert, qui fête en 1991 ses 20 ans d'activités, avec un parking sur 2 niveaux d'une capacité d'accueil de 1600 véhicules environ, a souhaité assainir et étancher la dalle en éléments préfabriqués sur rez inférieur. A ce titre, SikaTravaux a procédé à l'assainissement du béton et étanché toute la surface par l'application de bandes Sikadur-Combiflex et la mise en oeuvre d'un revêtement de sol type Sikafloor 95 Parking avec un scellement au Sikafloor 93.