

Zeitschrift: Ingénieurs et architectes suisses
Band: 118 (1992)
Heft: 26

Sonstiges

Nutzungsbedingungen

Die ETH-Bibliothek ist die Anbieterin der digitalisierten Zeitschriften. Sie besitzt keine Urheberrechte an den Zeitschriften und ist nicht verantwortlich für deren Inhalte. Die Rechte liegen in der Regel bei den Herausgebern beziehungsweise den externen Rechteinhabern. [Siehe Rechtliche Hinweise.](#)

Conditions d'utilisation

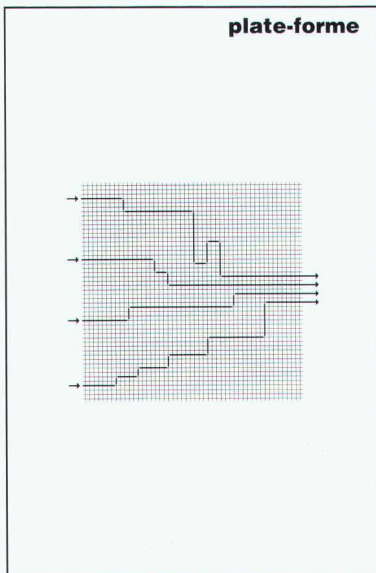
L'ETH Library est le fournisseur des revues numérisées. Elle ne détient aucun droit d'auteur sur les revues et n'est pas responsable de leur contenu. En règle générale, les droits sont détenus par les éditeurs ou les détenteurs de droits externes. [Voir Informations légales.](#)

Terms of use

The ETH Library is the provider of the digitised journals. It does not own any copyrights to the journals and is not responsible for their content. The rights usually lie with the publishers or the external rights holders. [See Legal notice.](#)

Download PDF: 19.11.2024

ETH-Bibliothek Zürich, E-Periodica, <https://www.e-periodica.ch>



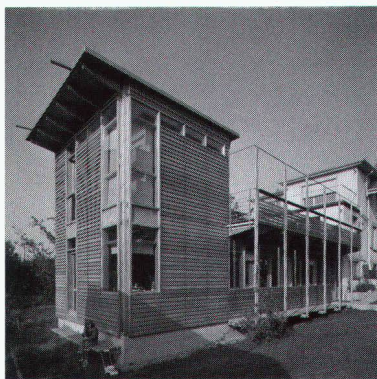
La qualité de l'étude est une valeur en soi

Le soin apporté aux travaux d'étude détermine la qualité de notre espace bâti. Cette phase engage le long terme et suppose une réflexion et une vision d'avenir constitutives de valeurs spécifiques.

Or les concepteurs eux-mêmes ne sont pas les seuls à l'œuvre dans ce contexte: il s'agit d'un processus englobant aussi le monde politique ou des choix de nature politique.

Ces processus de décision en matière d'aménagement et de construction, de même que les rapports entre le personnel politique et l'administration font l'objet de cette douzième plate-forme.

Création des pages de couverture:
Gottschalk + Ash Int'l, Zurich



DVA
Agrandissement d'une villa à Lausanne
Architectes:
Bernard et Maria Zurbuchen-Henz

Ingénieurs et architectes suisses

Bulletin technique de la Suisse romande

Revue fondée en 1875

Paraît tous les quinze jours

ISSN 0251-0979

Organe des associations:

- SIA** Société suisse des ingénieurs et des architectes
A³E²PL Association amicale des anciens élèves de l'EPFL
GEP Groupes romands de l'EPFZ
ASIC Association suisse des ingénieurs-conseils
FAS Fédération des architectes suisses

Editeur: SEATU – Société des éditions des associations techniques universitaires

Rédaction: Rue de Bassenges 4 – 1024 Ecublens
 Tél. 021/693 20 98 – Téléfax 021/693 20 84
 CCP 10-5775-2 Lausanne

Rédacteur en chef: Jean-Pierre Weibel, ing. dipl. EPFZ/SIA

Rédacteurs: Pierre Boskovitz, ing. dipl.
 Sigfrido Lezzi, arch. dipl. EPFL/SIA

Collaborateur: François Neyroud, arch. SIA

Secrétaire de rédaction: Maya Haus

Les manuscrits sont rendus selon accord préalable.

Toute reproduction du texte et des illustrations n'est autorisée qu'avec l'accord de la rédaction et l'indication de la source.

Impression: Imprimerie Bron SA, 1001 Lausanne
 Tél. 021/652 99 44

Régie des annonces: IVA SA de publicité internationale

Lausanne:	Zurich:
Rue du Pré-du-Marché 23	Mühlebachstrasse 43
1004 Lausanne	8032 Zurich
Tél. 021/37 72 72	01/251 24 50
Fax 021/37 02 80	01/251 27 41

Tarif	Suisse	Etranger
Abonnement d'un an	Fr. 133.–	Fr. 144.–
Numéros isolés	Fr. 7.–	Fr. 8.50

Prix réduits pour étudiants et pour membres des associations GEF, ASIC, A³E²PL et UTS
 Abonnement, vente au numéro et changement d'adresse chez l'imprimeur
 Changement d'adresse pour membres SIA: Secrétariat général SIA case postale, 8039 Zurich, tél. 01/283 15 15

Paraît chez le même éditeur:

Schweizer Ingenieur und Architekt

Rédaction: Rüdigerstrasse 11, case postale 630,
 8021 Zurich, tél. 01/201 55 36, fax 01/201 63 77.

Tarif	Suisse	Etranger
Abonnement d'un an	Fr. 198.–	Fr. 215.–
Numéros isolés	Fr. 8.– (frais de port en sus)	

SIA: vente des normes et de la documentation:

- en français: Secrétariat SVIA, avenue Jomini 8, 1001 Lausanne, tél. 021/36 34 21, fax 021/37 19 24
- en allemand/italien: Secrétariat général SIA, Selnaustrasse 16, 8039 Zurich, tél. 01/283 15 60, fax 01/201 63 35