

Objektyp: **Advertising**

Zeitschrift: **Ingénieurs et architectes suisses**

Band (Jahr): **118 (1992)**

Heft 5

PDF erstellt am: **27.06.2024**

### **Nutzungsbedingungen**

Die ETH-Bibliothek ist Anbieterin der digitalisierten Zeitschriften. Sie besitzt keine Urheberrechte an den Inhalten der Zeitschriften. Die Rechte liegen in der Regel bei den Herausgebern. Die auf der Plattform e-periodica veröffentlichten Dokumente stehen für nicht-kommerzielle Zwecke in Lehre und Forschung sowie für die private Nutzung frei zur Verfügung. Einzelne Dateien oder Ausdrucke aus diesem Angebot können zusammen mit diesen Nutzungsbedingungen und den korrekten Herkunftsbezeichnungen weitergegeben werden. Das Veröffentlichen von Bildern in Print- und Online-Publikationen ist nur mit vorheriger Genehmigung der Rechteinhaber erlaubt. Die systematische Speicherung von Teilen des elektronischen Angebots auf anderen Servern bedarf ebenfalls des schriftlichen Einverständnisses der Rechteinhaber.

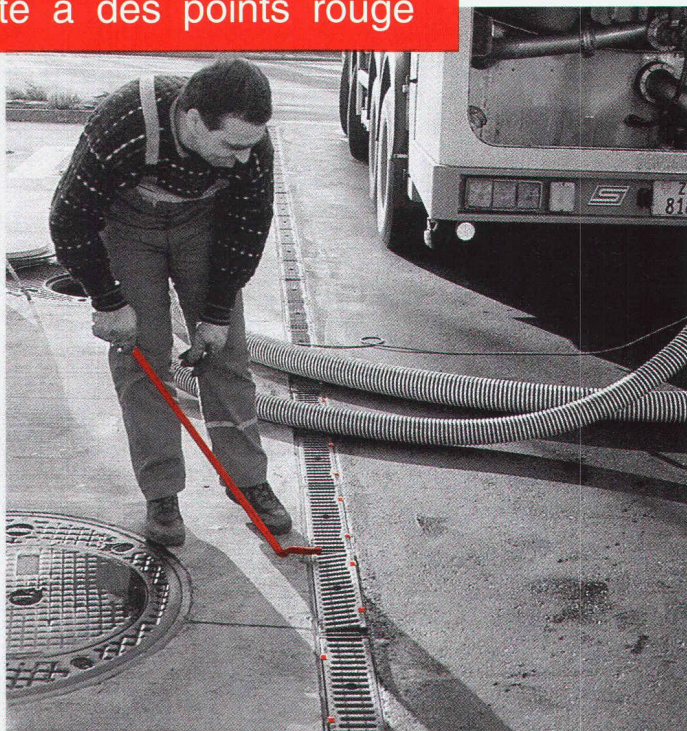
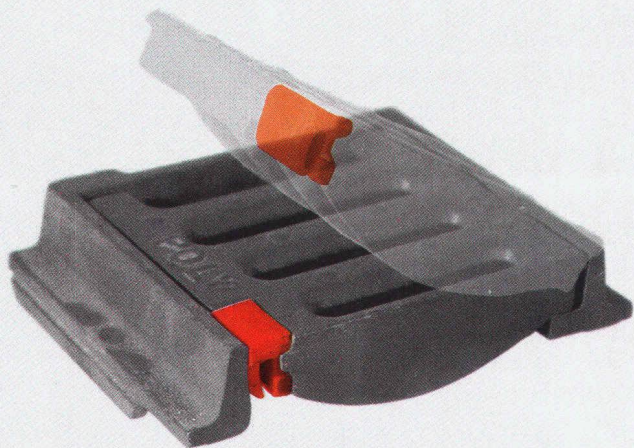
### **Haftungsausschluss**

Alle Angaben erfolgen ohne Gewähr für Vollständigkeit oder Richtigkeit. Es wird keine Haftung übernommen für Schäden durch die Verwendung von Informationen aus diesem Online-Angebot oder durch das Fehlen von Informationen. Dies gilt auch für Inhalte Dritter, die über dieses Angebot zugänglich sind.

Ein Dienst der *ETH-Bibliothek*  
ETH Zürich, Rämistrasse 101, 8092 Zürich, Schweiz, [www.library.ethz.ch](http://www.library.ethz.ch)

<http://www.e-periodica.ch>

Poly-Lock - La sécurité a des points rouge



Le système intelligent d'économie de temps pour une raison sans vis

Il est tellement facile: au lieu de 8 vis par mètre linéaire, il fait seulement "clic" ... La grille ne peut sortir - c'est le système. Le tout sans vis: Un coup de pied suffit - et Poly-Lock se met en place avec un joli bruit de clic. Montage également avec un dumper. Et pour l'entretien: avec un étrier spécial de levage ... juste à ouvrir et à sortir.

B4318

**polybau**

Webereistrasse 47 · CH-8134 Zürich  
Telefon 01-710 42 42 FAX 01-710 02 00  
Telex 826 712

## Nous veillons au calme

Nous avons une solution appropriée à tous les problèmes d'isolation acoustique et anti-vibration.

### **LASTO-CALENBERG, pour l'amortissement des bruits d'impact**

Ces produits offrent des solutions individuelles aux problèmes spécifiques d'isolation des bruits d'impact.

### **LASTO ISOTRITT, console d'atténuation des bruits de choc**

Application idéale pour les cages d'escaliers ou d'ascenseurs, les loggias, etc. Homologué F90 selon les normes SIA.

### **Appui LASTO-ISOBLOCK, isolation des bruits d'impact**

Est utilisé dans les constructions complexes qui accusent un haut coefficient de charges et requièrent une isolation plus intense.

Les appuis PROCEQ sont la solution à tous vos problèmes d'isolation acoustique et antivibratile.

**LASTO**

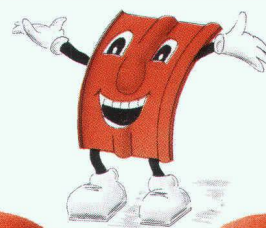
B4130

**Pour en savoir plus, n'hésitez pas à nous demander conseil !**

**proceq**

PROCEQ SA · Avenue Druey 14 · 1018 Lausanne  
Téléphone 021/36 33 77 · Fax 021/36 33 79

# 30 ans de garantie



Les tuiles de toit BRAAS Duranit protègent votre maison durant des décennies. Nos tuiles sont fabriquées avec des matériaux naturels selon les technologies les plus modernes. Plusieurs dizaines d'années d'expérience de fabrication procurent à BRAAS une confiance suffisante pour accorder 30 ans de garantie sur les points suivants:

- imperméabilité à l'eau
- résistance à la rupture
- résistance au gel

Les tuiles Duranit sont esthétiques, avantageuses et disponibles en plusieurs modèles. Elles conviennent aussi bien aux rénovations qu'aux nouvelles constructions de tous types.



**30 ans  
de garantie**

**BRAAS DURANIT** 

Le toit système

Braas Duranit SA, Nordstrasse 10, 5612 Villmergen, Tél. 057/21 12 90

Renseignements:  
BTR-Prébéton SA, 1023 Crissier, Tél. 021/634 99 11

B4306



## UNE NOUVELLE SOLUTION ANTI-GRAFFITI

### LE PROCÉDÉ

- Protection des surfaces pierre, béton, métal par le PSS 20 de ALL REMOVE, premier produit à base de composants organiques naturels.
- Le film protecteur est transparent, antireflets et préserve la porosité du support.
- Les souillures sur le film protecteur s'enlèvent à l'eau chaude sous pression.

### DEUX PRESTATIONS

- Application du film protecteur. Enlèvement du premier graffiti sur la surface protégée. Nouvelle application du film protecteur.
- Application du film protecteur avec un abonnement d'enlèvement des graffiti et de reprotection des surfaces (cas illimités, intervention dans les 36 heures).

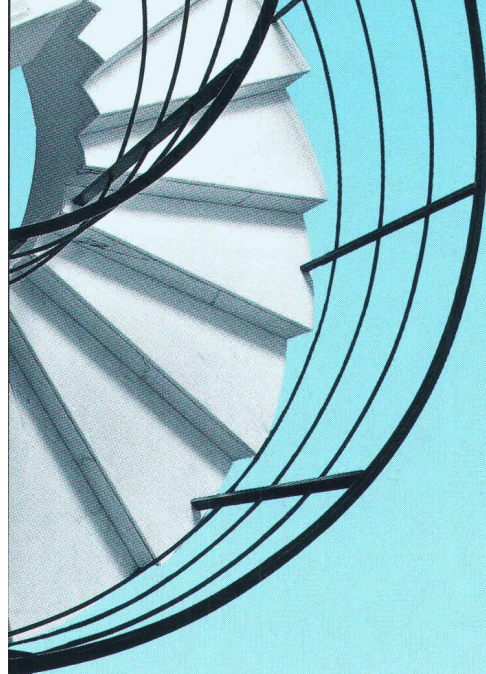
Garantie du film protecteur PSS 20: 3 ans.

Références et documentation à disposition, démonstration sur demande.

**ALL  
REMOVE** 

**022/69 27 40**

Représentation exclusive pour la  
Suisse Romande:  
Entreprise ROBERT QUADRI SA  
Case postale 541 - 1260 NYON



# *Toutes les idées qui construisent la maison*

35000 m<sup>2</sup> d'informations! Pour les professionnels de la construction, Habitat & Jardin est l'itinéraire le plus informatif de l'année.

Idées, matériaux, techniques et créations... le salon met en scène tout ce qui construit et aménage l'habitat des Romands. Pendant neuf jours, avec plus de 400 exposants.

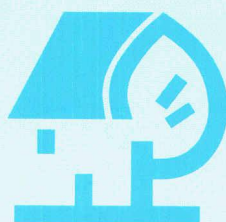
## **A DECOUVRIR**

Le Jardin extraordinaire de Franco Sbarro  
Les Espaces à vivre.

## **TABLE RONDE PROFESSIONNELLE**

Mardi 3 mars, de 9 h à 12 h «L'immobilier aujourd'hui et demain» avec la participation de l'architecte Rodolphe Luscher, du professeur Jean-Christian Lambelet et de Claudio Panetti, président de la CGI.

Demandez votre formulaire d'inscription au  
tél. 021/617 44 22 - fax 021/26 56 62.



# HABITAT & JARDIN '92

Beaulieu - Lausanne  
du 29 février au 8 mars

Ouverture: 10h - 18h / mardi et jeudi jusqu'à 22h

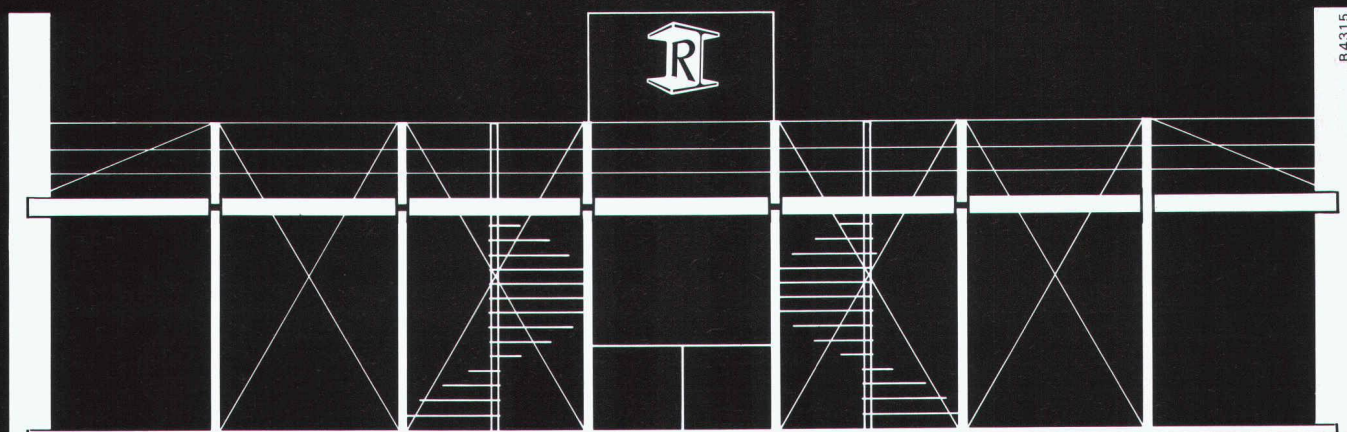
SYNTHESE

# RAMELET SA

MAISON FONDÉE EN 1902

## CONSTRUCTIONS METALLIQUES

*le savoir faire métallique*



B4315

Visitez-nous à Habitat & Jardin 92, halle 9, stand 921

## Gilgen SA en Suisse romande

- Portes et portails automatiques
- Service conseils compétent
- Coordination flexible de constructions et de montage
- Service après-vente 24 heures sur 24

### Succursale VD

Déménagement de St-Sulpice  
Ouverture le 6 avril 1992

Gilgen SA  
En Budron H16  
1052 Le Mont s/Lausanne  
tél. 021 653 03 10  
fax 021 653 03 74

### Succursale NE

Nouvelle ouverture  
le 1er juillet 1991

Gilgen SA  
Rue de Tivoli 11  
2003 Neuchâtel  
tél. 038 30 19 40  
fax 038 30 19 96

### Succursale GE

Déménagement de Genève  
Ouverture le 6 avril 1992

Gilgen SA  
Chemin du Grand-Puits 42  
1217 Meyrin  
tél. 022 785 28 00  
fax 022 785 28 76

### Siège principal et fabrication

Gilgen SA, Freiburgstrasse 34, 3150 Schwarzenburg  
tél. 031 734 41 11, fax 031 734 43 79

  
HABITAT & JARDIN '92  
halle 17 stand 1760

B4328



Grâce aux nouvelles techniques de moulage en plâtre, nous offrons de multiples applications:

- plafonds suspendus;
- staff;
- sculpture;
- décoration;
- éléments d'isolation antifeu en staff;
- moulage;
- pierre blanche.

CH-1809 En Fenil-sur-Vevey Tél.021/921.18.31 Fax 021/922.67.68

B4335

# SRIMP

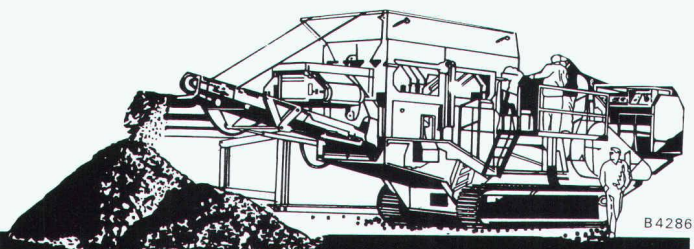
## ECOGRAVE

LA GRAVE ÉCONOMIQUE ET ÉCOLOGIQUE

DÉPART GRAVIÈRE CLAIE-AUX-MOINES  
TÉL. 021 / 784 21 55

ET GRAVIÈRE MOULIN DU CHOC  
TÉL. 021 / 869 92 10

Dispose également d'une installation mobile.  
Nous venons concasser et cribler sur  
votre chantier.



B4286

SOCIÉTÉ DE RECYCLAGE DE MATÉRIAUX PIERREUX  
1073 SAVIGNY Tél. 021 / 784 21 55

**INDUNI**

**BÂTIMENTS**

**GÉNIE CIVIL**

**TRAVAUX PUBLICS**

**FORAGE ET SCIAGE**

**ÉCHAFAUDAGES  
ET TUBULAIRES**

**RÉSINES ET  
STRUCTURES COLLÉES**

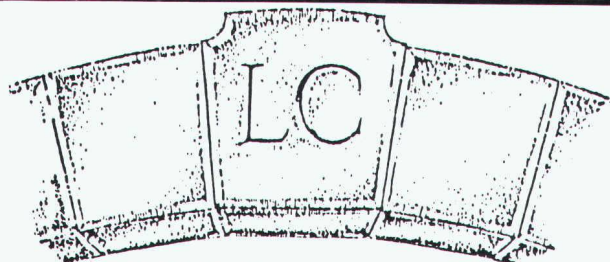
**RÉFECTION ET  
INJECTION DU BÉTON**

**TERRASSEMENTS**

**AÉROPORTS**

GENÈVE  
6, AV. DES GRANDES COMMUNES  
CASE POSTALE 336  
1219 PETIT LANCY 1  
TEL. 022/792 38 11 FAX 022/792 01 31

NYON  
11, ROUTE DE CHAMP COLIN  
1260 NYON  
TEL. 022/61 42 82 FAX 022/61 51 93



**LUC CHAPPUIS**

**ATELIER**

**DE TAILLE DE PIERRE**

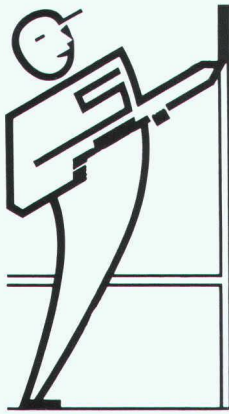
**FAÇONNAGE DE LA PIERRE DU JURA**

**FONTAINE, FENETRE, VOUTE**

1148 L'ISLE - TEL. 021/864 52 39  
FAX 021/864 52 25

B4302

Visitez-nous à Habitat & Jardin 92, halle 28, stand 2848



## R. SANTOLI JOINTS SA

- Etanchéité en tous genres
- Joints souples et rigides
- Revêtements synthétiques
- Traitement et assainissement du béton
- Assèchement des sols

Z.I. Le Trési 3  
**1028 Préverenges**  
Téléphone 021/803 13 17  
Fax 021/802 30 30  
Natel 077/ 21 53 66

B4250

## PLACES DE JEU



**KOMPAN**®

aime les enfants.....  
..... et cela se voit !

Demandez la documentation détaillée KOMPAN,  
No. 1 mondial, auprès de :

**LACTELL SA**

Case postale 37 • 1350 ORBE • Tél. 024/41 45 10 • Fax 024/41 44 18

B4321

## "DYCAM" STILL CAMERA

Appareil photo à image numérique sans film, sans disquette.  
DYCAM transfère vos images directement à votre ordinateur APPLE, PC ou NEXT via le port série.  
**SANS CARTE DE DIGITALISATION**



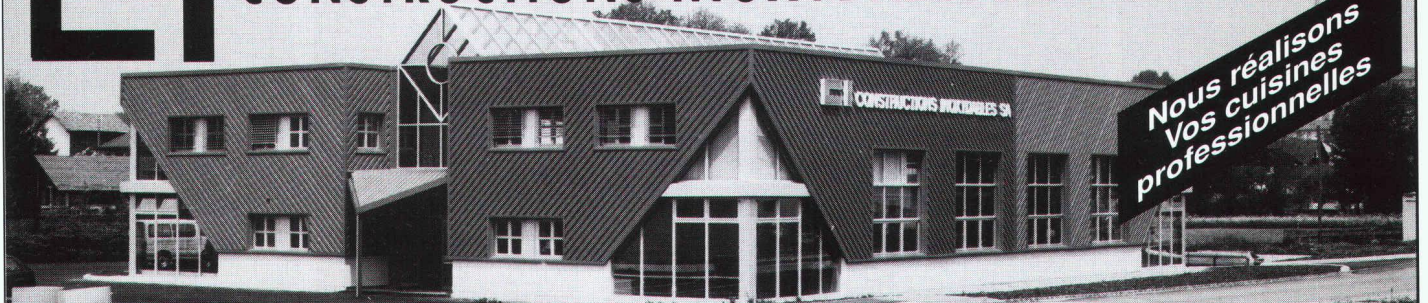
Cette photo a été prise avec l'appareil photo Dycam et imprimée avec une LaserWriter IINT  
Accessoires:  
Objectifs macro, grand-angulaire, chargeur pour allume-cigarettes en voiture.



**ANDES INFORMATIQUE**

Rue de Lausanne 39, 1020 RENENS - Tél: 635 9838/40/41 - Fax: 635 9839

## CI CONSTRUCTIONS INOXYDABLES S.A.



TOUS TRAVAUX EN ACIER INOXYDABLE ET ALUMINIUM  
CHAUDRONNERIE, SERRURERIE, INSTALLATIONS INDUSTRIELLES & LABORATOIRES

Pra de Plan - 1618 CHATEL-SAINT-DENIS

Lucien Morisod

Tél: 021/ 948 88 11 - Fax: 021/ 948 74 26

# NEUTRA-ZEISS BÉTON SA 1083 MÉZIÈRES

Tél. 021/903 16 36, fax 021/903 26 91

Visitez-nous à Habitat & Jardin 92,  
halle 9, stand 905

**ÉPURATION DES EAUX USÉES:** séparateurs à essence et à graisse, dépotoirs, fosses de décantation, fosses digestives, prétraitement d'émulsions Friwamat, etc.

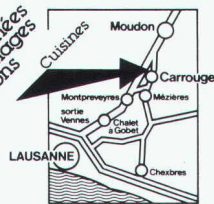
**PRODUITS EN BÉTON:** dalles pour jardin, pavés, éléments d'escaliers, parois florales, éléments L armés, bacs à fleurs, etc.

**SERVICE TECHNIQUE ACO** pour la Suisse romande. Tél. 021/903 29 72

B 4159

## Gheza

Cuisines  
cheminées  
carraroles  
salons



1084 Carrouge / Mézières

Tél. 021 903 25 55

Fax 021 903 33 56

Ouvert également le samedi  
de 9 h à 12 h et de 14 h à  
17 h 30.

## CUISINES

modernes, classiques ou rus-  
tiques.

Plus de 40 modèles exposés à  
des

**PRIX INCOMPARABLES!**

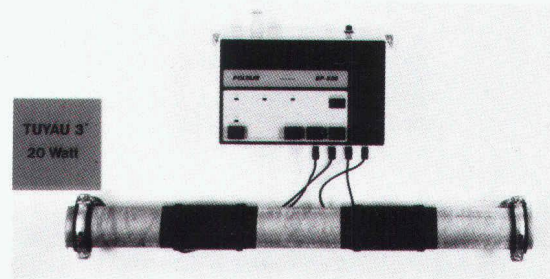
**NOUVEAU :** Pierres naturelles  
Façades ventilées

B 3844

## Antitartre électronique Polyair «Swiss Made»

(homologué ASE)

- Electromagnétique – Ecologique
- Aucune transformation des tuyaux
- Aucun produit chimique
- Deux ans de garantie  
(appareils et efficacité)



**POLYAIR SA**

1400 YVERDON-LES-BAINS

Tél. 024/22 02 72

Fax 024/21 81 22

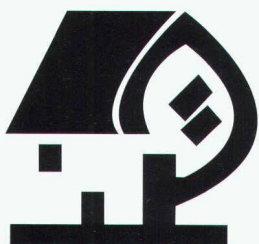
1196 GLAND

Tél. 022/364 03 80

Fax 022/364 50 80

Beaulieu Lausanne  
Du 29 février au 8 mars

HABITAT & JARDIN 92



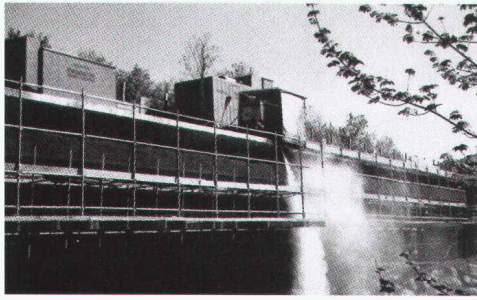
## Ingénieurs et architectes suisses

vous offre ce bon de réduction  
de Fr. 3.-\* sur une entrée

Heures d'ouverture: de 10 heures à 19 heures.  
Mardi 3 et jeudi 5: nocturnes jusqu'à 22 heures.

\* A faire valoir à la caisse, à l'entrée du salon





## HYDRODÉMOLITION

de béton armé jusqu'à 50 cm de profondeur.

## ASSAINISSEMENT DU BÉTON

Décaper et dégager les fers par jet d'eau jusqu'à 2500 bars.  
Nettoyer jusqu'à 1000 bars tout béton, moellon, crépi et divers.

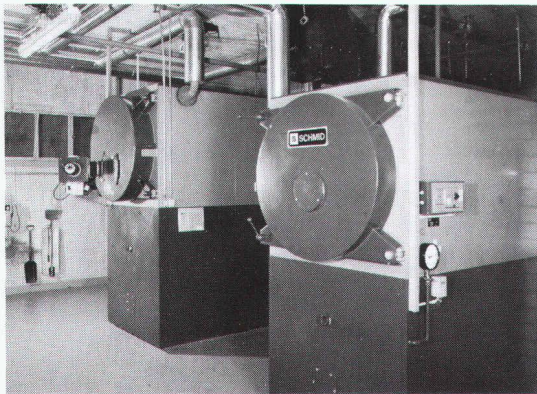
# Hubert Etter & fils sa

1628 VUADENS

TÉLÉPHONE 029/2 95 93

FAX 029/2 44 61

## Chauffage automatique aux copeaux de bois



### Coupon Demandez notre prospectus

Nom: \_\_\_\_\_

Adresse: \_\_\_\_\_

CP/Lieu: \_\_\_\_\_

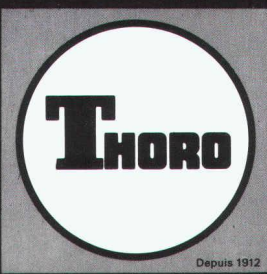
Téléphone: \_\_\_\_\_

B 3517

# SCHMID

Visitez-nous à  
Habitat & Jardin 92,  
halle 31, stand 3135

SCHMID SA · Chaudières à bois · 1510 Moudon  
Tél. 021/9053555 · Fax 021/9053559



## THORO SA

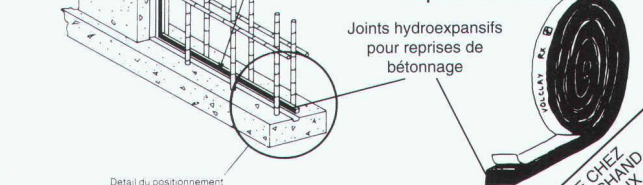
Service clients:  
Tél. 021/635 77 22  
Fax 021/635 77 26

EN VENTE CHEZ  
VOTRE MARCHAND  
DE MATERIAUX

## étanche et rénove béton et maçonnerie

### Joint souple hydroexpansif Volclay RX

Le joint Volclay RX à base de caoutchouc et de Bentonite de sodium possède la propriété de s'expanser au contact de l'eau et de former un **gel argileux**, dense, souple et imperméable



Importation et service technique

## BENTCLAY SA

CH - 1023 Crissier

Tél. 021/635 77 22

Fax 021/635 77 26

EN VENTE CHEZ  
VOTRE MARCHAND  
DE MATERIAUX

## DES TABLES EXCLUSIVES

petites pour tous les jours



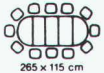
∅ 115 cm



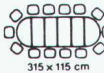
165 x 115 cm



215 x 115 cm



265 x 115 cm

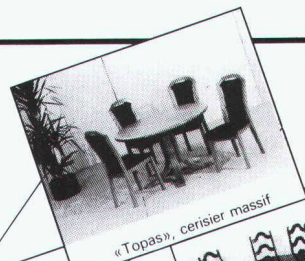


315 x 115 cm

et sur mesure pour les grandes occasions  
sans adjonction de pieds intermédiaires

Ouverture tous les jours  
de 8 h à 12 h/14 h à 18 h 30  
Samedi jusqu'à 16 h 30  
Lundi matin fermé

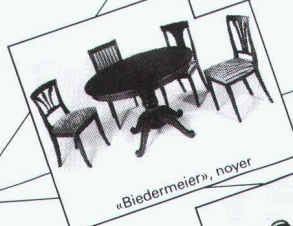
Tous les vendredis  
**OUVERTURE  
NOCTURNE**  
jusqu'à 21 h



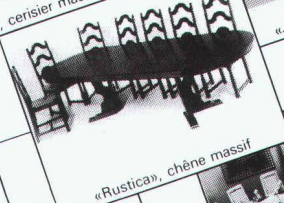
«Topas», cerisier massif



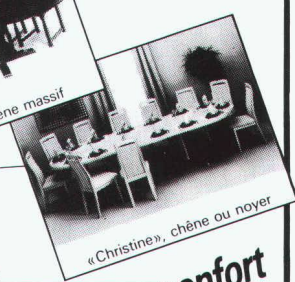
«Jeunesse», chêne et frêne



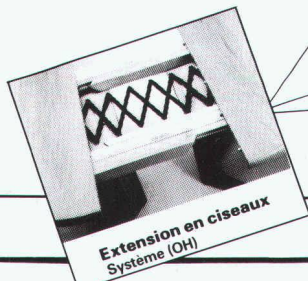
«Biedermeier», noyer



«Rustica», chêne massif



«Christine», chêne ou noyer



Extension en ciseaux  
Système (OH)



«Iris», chêne

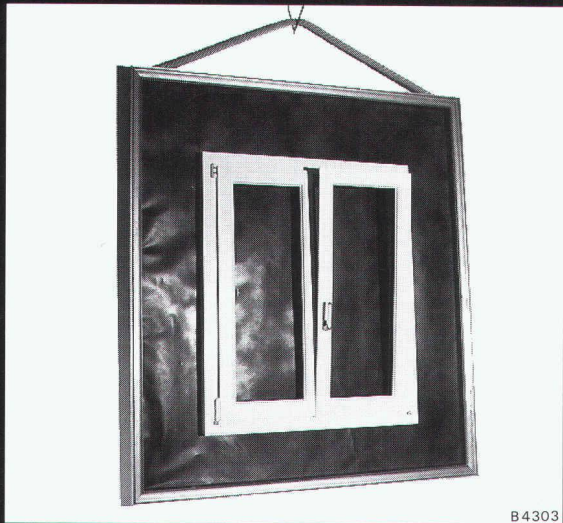
au **sportif**  
**ameublement s.a.**

1315 LA SARRAZ  
☎ (021) 866 76 04

Après  
l'effort...

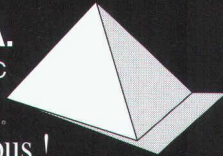
...le confort

Nos fenêtres sont tellement belles  
qu'on les encadrerait !



B 4303

**FEN COLOR S.A.**  
FABRIQUE DE FENETRES EN PVC



Pour en voir plus, contactez-nous !

La Rochette  
1081 MONTPREVEYRES - VD

Tél: 021 - 903 33 13  
Fax: 021 - 903 33 77



**REVÊTEMENTS  
ISOLATION  
FAÇADES AÉRÉES**


Application de systèmes  
modernes et éprouvés pour

**LA RÉNOVATION ET LES  
CONSTRUCTIONS NEUVES**



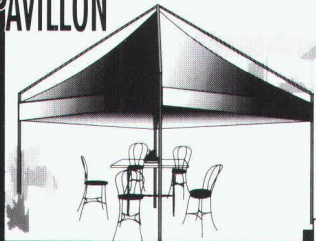
**ROCPAN SA**

**1635 La Tour-de-Trême**

 Bureau : 029 / 2 42 58  
Usine : 029 / 2 50 55  
Fax : 029 / 2 14 06

B 3984

**PAVILLON**



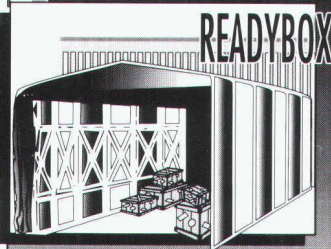
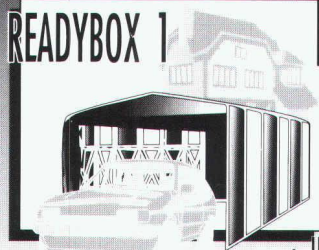
**ENFIN !**

UNE SOLUTION EFFICACE  
POUR AUGMENTER  
VOTRE ESPACE COUVERT !

AGC - LOUIS - HE

Halle 32 Stand No 3230

**READYBOX 1**



- STRUCTURE MODULAIRE IMPERMEABLE
- EXTENSIBLE RAPIDEMENT
- GRAND CHOIX DE MODELES
- UTILISATION INDUSTRIELLE OU ARTISANALE
- NE NECESSITE PAS DE PERMIS DE CONSTRUIRE
- PRIX IMBATTABLE

Nom : \_\_\_\_\_ Prénom : \_\_\_\_\_  
Société : \_\_\_\_\_ Adresse : \_\_\_\_\_  
Tél : \_\_\_\_\_  
souhaite recevoir une documentation sur :  Pavillon  ReadyBox  
 Gamme complète de nos produits  
A retourner à : ALLPROD - 6, Promenade-Noire - 2000 NEUCHÂTEL - TEL: 038/247 055

B 4340

Visitez-nous à Habitat & Jardin 92, halle 32, stand 3230

**SCHICHTEX**  
SYSTÈMES D'ISOLATION

**INNOVATION  
Tradition**



**Bau + Industriebedarf AG**

4104 Oberwil, Tel. 061 401 40 30, Fax 061 401 29 23

B 4301

## SERRURERIE CONSTRUCTIONS METALLIQUES

EN ACIER ET ALUMINIUM

- Portes, fenêtres, vitrines
- Escaliers, gardes-corps, barrières
- Vérandas, jardins d'hiver

FER FORGE    PORTAILS    CLOTURES

B 3403

LES + GILLY SA  
à votre service



ROUTE SUISSE

1163 ETOY (VD)

TÉL. 021/807.30.22



Etienne  
Berney

Le Brassus

Maitrise fédérale

Menuiserie

Charpente

Escaliers

Route de France 90

Tél. 021/845 58 39

Fax 021/845 45 01

Visitez-nous à Habitat & Jardin 92, stand 843, halle 8A

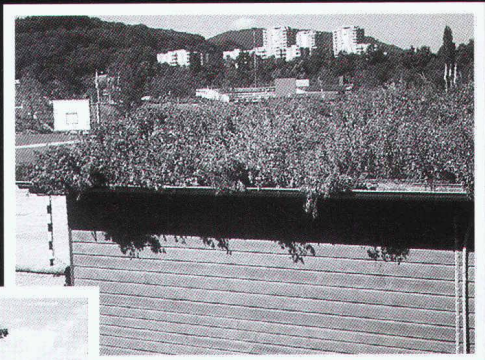
B4334

# Mieux qu' un simple toit sur la tête!

Construire et assainir intelligemment,  
en augmentant la valeur

### EPDM, la «nouvelle» dalle élastique

- Poids minime  
(seulement 22 kg/m<sup>2</sup>)
- Epaisseur de construction  
restreinte dès 30 mm
- Diminution de la résonance,  
donc confort accru



### FORMFLOR, plaques de végétation

- pour un verdoisement garanti
- Epaisseur de construction dès  
4.5 cm avec une charge  
minimum dès 40 kg/m<sup>2</sup>



### REGUPOL, tapis de protection

- Préserve l'étanchéité des détériorations  
mécaniques et atténue la résonance  
(VM = 23dB)



### THERMOPERL, masse d'égalisation

- Mise en place rapide, homogène,  
matériel prêt à l'emploi
- Isolation 0.07 W/mK
- charge minime 250 kg/m<sup>3</sup>

Veuillez nous faire parvenir une documentation  
concernant:

- EPDM la «nouvelle» dalle élastique
- THERMOPERL, masse d'égalisation
- FORMFLOR, plaques de végétation
- REGUPOL, tapis de protection

Maison: \_\_\_\_\_

Nom: \_\_\_\_\_

Rue: \_\_\_\_\_

NP/Lieu: \_\_\_\_\_

# FORMTECH

Formtech AG  
Püntstrasse 2  
CH-8492 Wila

Téléphon 052 45 25 13

Téléfax 052 45 24 18

B4327

Aggloméré de mousse recyclée pour une construction respectant l'environnement.

**SATW**

SCHWEIZERISCHE AKADEMIE DER TECHNISCHEN WISSENSCHAFTEN  
 AKADEMIE SUISSE DES SCIENCES TECHNIQUES  
 ACCADEMIA SVIZZERA DELLE SCIENZE TECNICHE  
 SWISS ACADEMY OF ENGINEERING SCIENCES

L'Académie suisse des sciences techniques cherche

## un(e) secrétaire général(e)

pour la conduite de son secrétariat général à Zurich (centre ville).

Nous vous offrons la possibilité de mettre votre expérience et vos compétences au service d'une institution nationale résolument tournée vers l'avenir.

- Vous assumez la responsabilité de l'expédition de toutes les affaires de l'Académie.
- Vous participez à l'élaboration des lignes directrices des activités de l'Académie.
- Vous vous occupez des commissions, projets et organes de l'Académie.
- Vous entretenez des relations avec les Hautes Ecoles, le Fonds national suisse, les organes de la Confédération, les associations, l'industrie et les entreprises d'ingénierie ainsi qu'avec les organisations et académies étrangères.

Nous désirons engager quelqu'un de créateur et de novateur, sociable, souple, habile négociateur, motivé, prêt à s'engager pour une longue durée. Une formation universitaire (sciences de l'ingénieur de préférence), la maîtrise des langues allemande, française et anglaise et de l'expérience en gestion et administration sont également requises.

Entrée en fonction le **1<sup>er</sup> juillet 1992** ou à convenir. Veuillez adresser votre dossier de candidature au

**Secrétariat de l'Académie suisse des sciences techniques (SATW), case postale, 8034 Zurich.**

### Ingénieur – architecte – entrepreneur

A remettre pour le 15 mars 1992 ou date à convenir, bureau en plein centre de Lausanne, 5 pièces et hall.

Loyer modéré. Mobilier au plus offrant.

Ecrire sous chiffre IAS 558 à IVA SA, rue du Pré-du-Marché 23, 1004 Lausanne.

**Demain  
 Demain  
 Demain**

vos succès dépendra de l'impact de votre publicité d'aujourd'hui

**SATW**

SCHWEIZERISCHE AKADEMIE DER TECHNISCHEN WISSENSCHAFTEN  
 AKADEMIE SUISSE DES SCIENCES TECHNIQUES  
 ACCADEMIA SVIZZERA DELLE SCIENZE TECNICHE  
 SWISS ACADEMY OF ENGINEERING SCIENCES

L'Académie suisse des sciences techniques cherche pour son secrétariat à Zurich

## une personnalité responsable des bourses SATW / Branco Weiss pour jeunes ingénieurs

Le responsable assumera en particulier la mise sur pied d'échanges pour jeunes ingénieurs entre la Suisse et la Communauté des Etats indépendants, CEI (Russie et pays voisins).

La personnalité choisie devra s'engager à fond dans son activité – elle devra être capable de négocier à un haut niveau.

Ce poste conviendrait tout spécialement à un ingénieur suisse entre 40 et 50 ans, parlant excellemment l'anglais et disposé à apprendre au moins les rudiments du russe.

Le responsable devrait lui aussi bien choisir les places de travail des boursiers dans les entreprises, bureaux et Hautes Ecoles que contribuer au choix des boursiers et élargir le champ des donateurs en obtenant des soutiens financiers additionnels. Il doit être disposé à voyager, à résoudre personnellement de multiples problèmes administratifs, à s'investir intensément pour le succès du programme d'échanges aussi bien en Suisse pour les étrangers que dans les pays de la CEI et probablement dans d'autres pays pour des Suisses.

Entrée en service en été 1992 ou à convenir.

Si vous êtes capable d'assumer à un très haut niveau de professionnalisme la responsabilité des échanges SATW-Branco Weiss pour jeunes ingénieurs vous pouvez vous annoncer au

**Professeur Dr J.-C. Badoux, vice-président SATW, ICOM-EPFL, 1015 Lausanne.**

**FRISBA**

**Avec FRISBA les hivers les plus durs ne font plus peur.**

Mettez-vous au volant et démarrez – grâce à votre garage FRISBA.

**FRISBA SA, 1095 Lutry  
 Tél. 021/39 13 33 Fax 021/39 51 57**

## Fides Informatik Engineering Informatik

Nous cherchons pour notre centre

CAO ALLPLOT/ALLPLAN à Bienne

# un (e) architecte ETS ou EPFL

Le programme CAO pour ingénieurs et architectes ALLPLOT/ALLPLAN que nous employons a déjà été installé 4000 fois, dont 550 fois en Suisse.

Pour renforcer notre équipe, nous cherchons un (e) architecte ayant de l'initiative. Son activité principale consistera à conseiller et à assister nos clients en Suisse romande et comporte des possibilités de développement, notamment l'ouverture d'un bureau dans cette région.

Quelques années d'expérience professionnelle sont souhaitables, ainsi que la volonté de relever un défi. De langue maternelle française, vous devez également pouvoir vous exprimer en allemand. De l'expérience en informatique serait un avantage, mais des connaissances en CAO ne sont pas indispensables.

Si cette annonce vous intéresse, vous pouvez vous renseigner auprès de M. W. Gemperle, Service de personnel, tél. 01 249 26 74, ou lui adresser votre dossier de candidature.

## FIDES

## INFORMATIK

Badenerstrasse 172, Postfach, 8027 Zürich, Tel. 01 249 21 21



L'Ecole  
polytechnique  
fédérale  
de Lausanne

cherche pour son Institut de Théorie d'Histoire de l'Architecture de son Département d'architecture

### collaborateur(trice) scientifique à mi-temps

pour collaborer à la direction du Cycle d'études postgrades en «Sauvegarde du patrimoine bâti» ainsi qu'à la coordination et programmation des enseignements, à l'établissement d'une biographie systématique, d'un fonds documentaire ainsi que d'un catalogue d'exemples illustrés (diathèque).

**Qualités souhaitées:** intérêt pour les problèmes de conservation du domaine bâti, expérience des projets de construction et de restauration, connaissance des bases documentaires (bibliographies, inventaires, relevés, archives), sens de l'initiative et du contact, connaissance de l'allemand et de l'anglais.

**Entrée en fonctions:** dès le 1<sup>er</sup> mars 1992 ou à convenir.

**Renseignements complémentaires:** secrétariat du Département d'architecture, tél. 021/693 32 13.

Les offres de service accompagnées d'un curriculum vitae et des copies de certificats seront adressées au

Service du personnel de l'EPFL,  
GR-Ecublens, 1015 Lausanne.

## La Direction des travaux publics du canton de Fribourg

met au concours le poste d'

# ingénieur

auprès de l'Office de la protection de l'environnement, secteur industrie.

### Exigences:

formation d'ingénieur ETS ou équivalente; expérience dans le domaine des canalisations, du traitement des eaux usées et des activités à risques dans l'industrie; aptitudes pour les relations publiques et la rédaction de rapports; connaissances en informatique; de langue maternelle française ou allemande avec de bonnes connaissances de l'autre langue.

### Entrée en fonction:

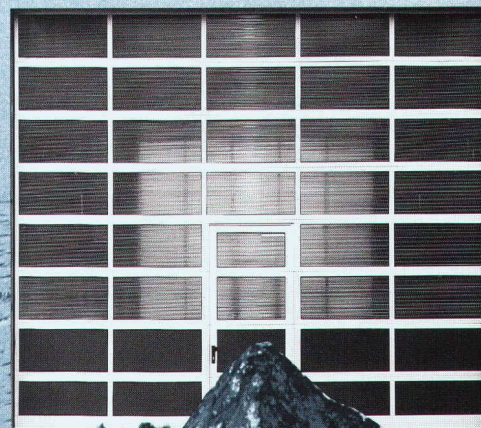
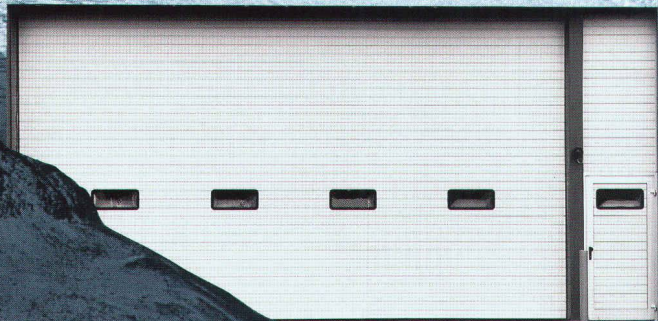
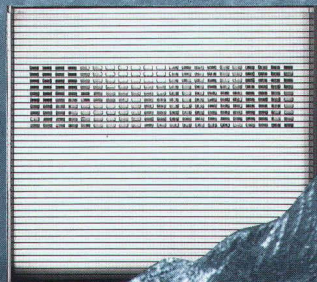
1<sup>er</sup> juin 1992 ou date à convenir.

### Renseignements:

M. Denis Volery, tél. 037/25 37 60.

Les personnes intéressées sont priées d'adresser leur offre écrite avec curriculum vitae, photo, copies de certificats et références jusqu'au 28 février 1992 à l'Office du personnel de l'Etat,  
13, rue Joseph-Piller, 1700 Fribourg. Réf. 0701.

# Portes éternelles



**Les portes éternelles ne sont pas de ce monde, mais il y a les portes Hörmann**  
Les systèmes de portes Hörmann pour l'industrie et le commerce se distinguent par leur haute qualité et leur service impeccable afin que vos nouvelles portes parviennent à survivre maintes générations.

Qu'il s'agisse de la porte à rouleau, robuste et pratiquement inaltérable grâce au mécanisme de commande moderne, de la porte sectionnelle pratique et peu encombrante, de la porte pliante, de la porte coulissante ou de n'importe quelle porte... les portes Hörmann sont destinées

à toute utilisation possible et en toute exécution souhaitée, en acier ou en alu, avec ou sans mécanisme de commande.

**Le réseau de distribution est adapté à la clientèle:** conseil, vente, montage et service des portes Hörmann se font exclusivement à travers les spécialistes de confiance choisis par Hörmann et qui se trouvent à votre proximité.

Prenez une minute pour vous informer sur la qualité et les possibilités offertes du programme Hörmann en demandant le know-how sur les portes à l'adresse suivante:

**D'accord:** Veuillez m'envoyer sans frais et sans engagement pour moi le matériel d'information concernant les éléments de construction Hörmann

Société

Nom

Adresse

NPA / Lieu

**HÖRMANN**  
Portes pour l'habitat et l'industrie

Hörmann (Suisse) SA, 4703 Kestenholz  
Téléfon: 062 - 63 25 85 Téléfax: 062 - 63 26 06

# Nous aimons les beaux immeubles. Et vous?

Vous désirez

- construire votre centre administratif
- effectuer un placement

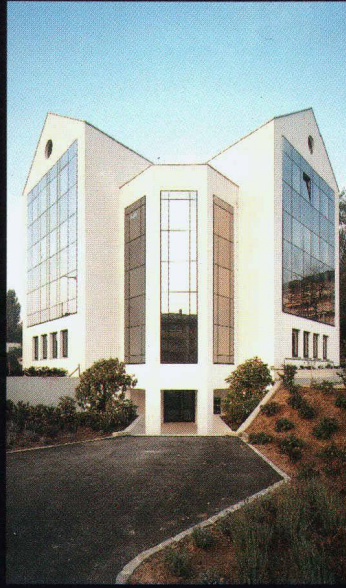
Nous vous offrons

- une construction de première qualité
- des prix et des délais garantis
- une esthétique raffinée

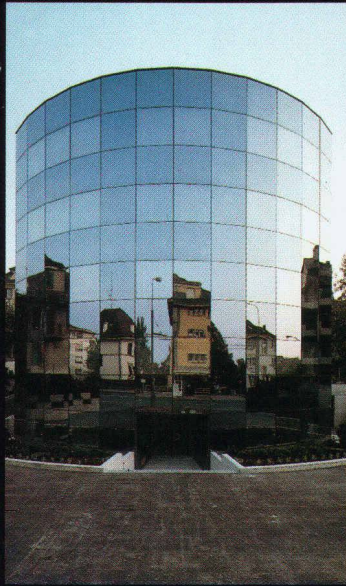
# CASA

Entreprise Générale

Chemin de Fantaisie 3 b  
1009 Pully-Lausanne  
Téléphone 021/29 93 68



Route du Bois 1 - ECUBLENS



Avenue C.F. Ramuz 80 - PULLY



Avenue Montchoisi 15 - LAUSANNE