

Objektyp: **Advertising**

Zeitschrift: **Ingénieurs et architectes suisses**

Band (Jahr): **118 (1992)**

Heft 8

PDF erstellt am: **08.08.2024**

Nutzungsbedingungen

Die ETH-Bibliothek ist Anbieterin der digitalisierten Zeitschriften. Sie besitzt keine Urheberrechte an den Inhalten der Zeitschriften. Die Rechte liegen in der Regel bei den Herausgebern.

Die auf der Plattform e-periodica veröffentlichten Dokumente stehen für nicht-kommerzielle Zwecke in Lehre und Forschung sowie für die private Nutzung frei zur Verfügung. Einzelne Dateien oder Ausdrucke aus diesem Angebot können zusammen mit diesen Nutzungsbedingungen und den korrekten Herkunftsbezeichnungen weitergegeben werden.

Das Veröffentlichen von Bildern in Print- und Online-Publikationen ist nur mit vorheriger Genehmigung der Rechteinhaber erlaubt. Die systematische Speicherung von Teilen des elektronischen Angebots auf anderen Servern bedarf ebenfalls des schriftlichen Einverständnisses der Rechteinhaber.

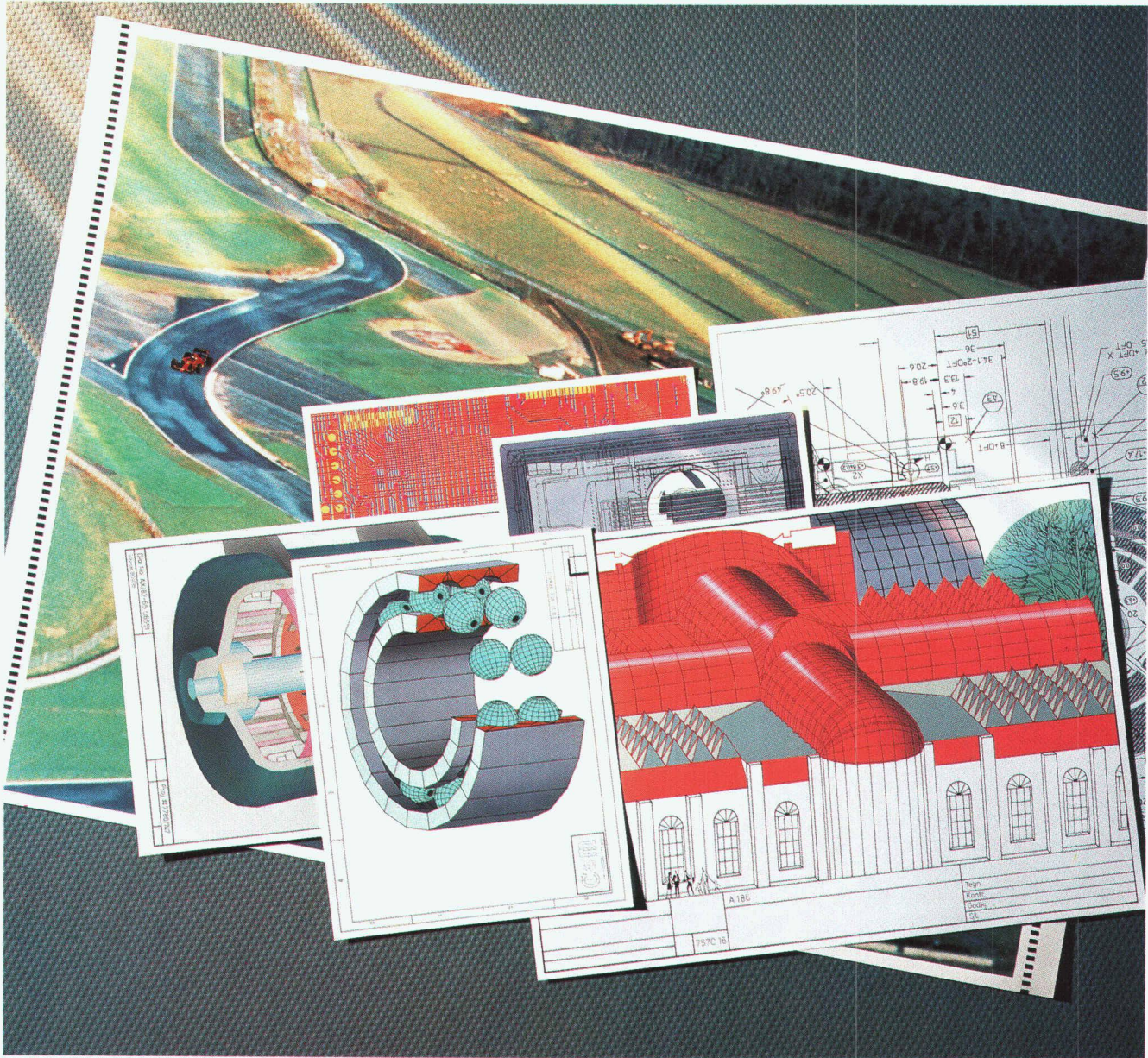
Haftungsausschluss

Alle Angaben erfolgen ohne Gewähr für Vollständigkeit oder Richtigkeit. Es wird keine Haftung übernommen für Schäden durch die Verwendung von Informationen aus diesem Online-Angebot oder durch das Fehlen von Informationen. Dies gilt auch für Inhalte Dritter, die über dieses Angebot zugänglich sind.

P 2392

COMPUTER 92
 BEAULIEU • LAUSANNE
 28.4-1.5
 OUVERT DE 9 À 18 H. - JEUDI 30.4 JUSQU'À 21 H. - ENTRÉE: FR. 10.- AVEC CATALOGUE

Si vous avez de grands projets,
 les traceurs grande échelle HP les mettent sur papier.

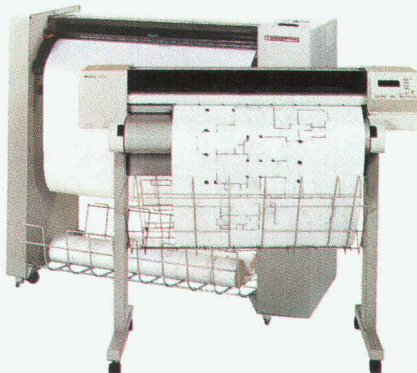


L'essentiel pour un traceur est de toujours conserver une grande précision et une même qualité de tracé quel que soit son environnement. Sans oublier la fiabilité, même dans les opérations sans surveillance: des qualités qui font depuis des années de Hewlett-Packard le numéro un sur le marché des traceurs. Il y aura toujours un traceur HP pour répondre à vos besoins.

Si l'important pour vous est d'obtenir une impression d'une grande précision tout en travaillant très rapidement, le nouveau HP DesignJet est la solution idéale. Le premier traceur qui utilise la technologie jet d'encre; il est non seulement très rapide (moins de six minutes pour un format A0), mais garantit également une forte densité de noir sur tout type de support papier, toute taille (du A4 au A0) et peut se connecter sans difficulté à n'importe quel réseau. Bien entendu, il supporte les langages HP GL, HP GL/2 et HP RTL. Sa résolution vous ouvre de nouveaux horizons:

le HP DesignJet génère des millions de trames, surligne les dessins et trace des lignes allant de 0,1 à 12 mm de largeur.

Et son prix? Le HP DesignJet n'est pas seulement remarquablement doué et efficace, son rapport performance/prix est également très bon, et son entretien peu coûteux.



Dans certains domaines, de grands tracés nécessitent une mise en couleur. La solution est alors le traceur à plume: HP DraftPro et HP DraftMaster (de la famille des traceurs de grande taille) offrent une efficacité, une souplesse et une fiabilité uniques. Ils s'adaptent à plus de cent types de logiciels. Bien entendu, le rapport performance/prix de tous ces traceurs est dans la lignée d'HP: bien au-delà de la concurrence.

Si vous voulez en savoir plus sur ce que le nouveau DesignJet et les traceurs à plume HP réservent à vos plans, appelez-nous au: 022 780 44 03.

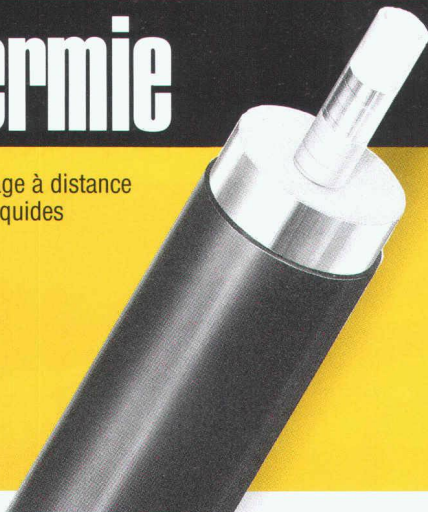
**hp HEWLETT
 PACKARD**

THE POSSIBILITY MADE REALITY.

B4413

Téléthermie

pour réseaux de chauffage à distance
et pour le transport de liquides



BRUGG **ROHRSYSTEM**

Par exemple

NTS-FERWAG-FLEX®

Conduite pour les applications à basse température, avec tube central en matière plastique. Livrée directement sur le chantier en torches. Téléphonez-nous!

Brugg Rohrsystem AG · 5200 Brugg
Téléphone 056 483 500 · Fax 056 483 535

H. Huber & Co. SA · Case postale 3281 · 4002 Bâle
Téléphone 061 335 33 33 · Fax 061 335 32 66

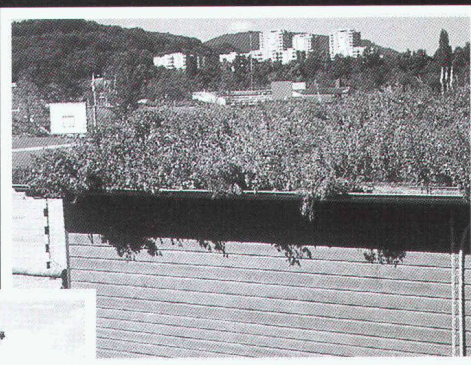
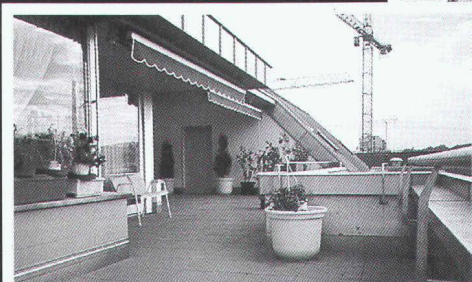
B 4043

Mieux qu' un simple toit sur la tête!

Construire et assainir intelligemment,
en augmentant la valeur

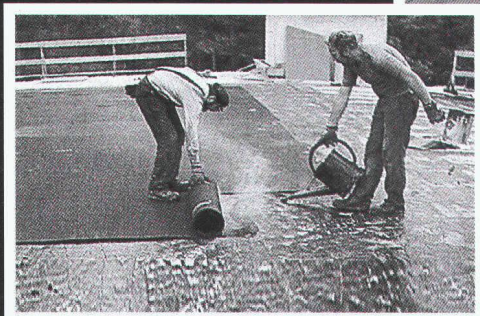
EPDM, la «nouvelle» dalle élastique

- Poids minime (seulement 22 kg/m²)
- Epaisseur de construction restreinte dès 30 mm
- Diminution de la résonnance, donc confort accru



FORMFLOR, plaques de végétation

- pour un verdoisement garanti
- Epaisseur de construction dès 4.5 cm avec une charge minimum dès 40 kg/m²



REGUPOL, tapis de protection

- Préserve l'étanchéité des détériorations mécaniques et atténue la résonnance (VM = 23dB)



THERMOPERL, masse d'égalisation

- Mise en place rapide, homogène, matériel prêt à l'emploi
- Isolation 0.07 W/mK
- charge minime 250 kg/m³

Veuillez nous faire parvenir une documentation concernant:

- EPDM la «nouvelle» dalle élastique
- THERMOPERL, masse d'égalisation
- FORMFLOR, plaques de végétation
- REGUPOL, tapis de protection

Maison: _____

Nom: _____

Rue: _____

NP/Lieu: _____

FORMTECH

Formtech AG
Püntstrasse 2
CH-8492 Wila

Téléphon 052 45 25 13

Téléfax 052 45 24 18

B 4327

Aggloméré de mousse recyclée pour une construction respectant l'environnement.