

Objektyp: **Advertising**

Zeitschrift: **Ingénieurs et architectes suisses**

Band (Jahr): **119 (1993)**

Heft 14

PDF erstellt am: **10.07.2024**

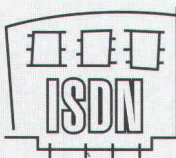

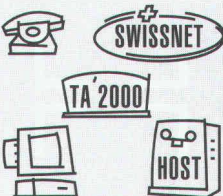





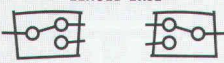

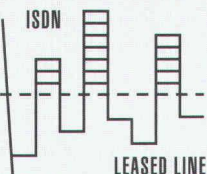
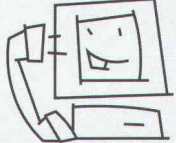
Nutzungsbedingungen

Die ETH-Bibliothek ist Anbieterin der digitalisierten Zeitschriften. Sie besitzt keine Urheberrechte an den Inhalten der Zeitschriften. Die Rechte liegen in der Regel bei den Herausgebern. Die auf der Plattform e-periodica veröffentlichten Dokumente stehen für nicht-kommerzielle Zwecke in Lehre und Forschung sowie für die private Nutzung frei zur Verfügung. Einzelne Dateien oder Ausdrucke aus diesem Angebot können zusammen mit diesen Nutzungsbedingungen und den korrekten Herkunftsbezeichnungen weitergegeben werden. Das Veröffentlichen von Bildern in Print- und Online-Publikationen ist nur mit vorheriger Genehmigung der Rechteinhaber erlaubt. Die systematische Speicherung von Teilen des elektronischen Angebots auf anderen Servern bedarf ebenfalls des schriftlichen Einverständnisses der Rechteinhaber.

Haftungsausschluss

Alle Angaben erfolgen ohne Gewähr für Vollständigkeit oder Richtigkeit. Es wird keine Haftung übernommen für Schäden durch die Verwendung von Informationen aus diesem Online-Angebot oder durch das Fehlen von Informationen. Dies gilt auch für Inhalte Dritter, die über dieses Angebot zugänglich sind.

ISDN SWISSNET 2

<p>PC-CARD</p>  <p>ISDN</p>	<p>FILE TRANSFER</p> <p>DOS-WINDOWS</p>  <p>64/128 KBIT/S</p>	<p>TERMINAL ADAPTER</p>  <p>SWISSNET TA 2000 HOST</p>
<p>REMOTE ACCESS</p>  <p>TCP/IP</p>  <p>NETBIOS NOVELL</p>	<p>NOVELL-TCP/IP ROUTER</p> <p>NOVELL TCP/IP</p>  <p>NOVELL TCP/IP</p>	<p>ISDN-TELEPAC DIAL-IN</p>  <p>X25 TELEPAC</p>  <p>HOST</p>
<p>LINE BACKUP</p> <p>LEASED LINE</p>  	<p>TRAFFIC OVERLOAD</p>  <p>ISDN</p> <p>LEASED LINE</p>	<p>MULTIMEDIA</p> <p>REMOTE CONFERENCE</p> 

B4776

TERCOM SA
Rte André Piller 33a
1762 GIVISIEZ / FR
Tél. 037 / 26 63 33
Fax 037 / 266 400

TERCOM
TECHNICAL ENGINEERS FOR RELIABLE COMMUNICATION

TERCOM AG
Dorfstrasse 67
8302 ZÜRICH-KLOTEN
TEL. 01 / 813 36 64
FAX 01 / 813 35 19




**REYMOND
SA**

B4641

Route de Champ-Colin 2 • 1260 NYON
Tél. 022/361 47 31
Fax 022/361 68 82

MICROTUNNELS

**Pourquoi vous ne voyez pas
de poisson rouge ici.**



B4560

Notre système d'étanchement souple à deux couches ne rend pas seulement les ouvrages de tout genre absolument étanches, mais également contrôlables en tout temps: Entre les deux couches, les éventuelles fuites peuvent être localisées au moyen d'un vide d'air et ensuite colmatées avec une masse injectée. Ce système assure ainsi un contrôle de l'étanchéité pendant l'exécution et même après la finition de l'ouvrage. En tant que producteur et fabricant compétent de lés d'étanchéité, nous sommes à vos côtés de la première idée et même des années après l'achèvement de la construction. Demandez des informations détaillées pour que votre construction ne prenne pas l'eau.

IAS
Veuillez me faire parvenir votre documentation
 sur les étanchéités pour constructions. sur vos systèmes d'étanchement. Veuillez m'appeler au numéro: _____

Nom _____

Entreprise _____

Rue, no _____

NPA, localité _____

Renvoyer le coupon à: Sarnafil SA, En Budron D3,
1052 Le Mont-sur-Lausanne, tél. 021/653 50 53.

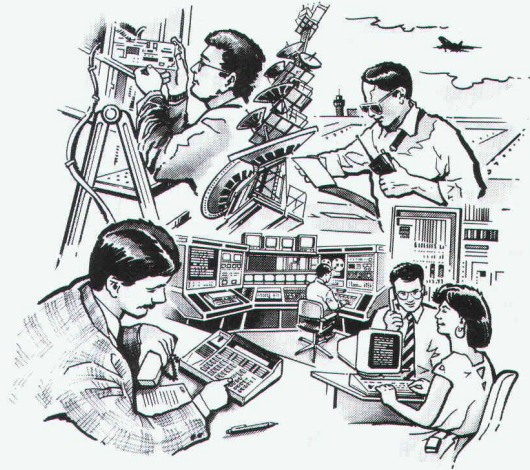
Sarnafil

Systèmes Sarnafil pour constructions.
A l'abri avec compétence et sécurité.

TSA

INSTALLATION • TELECOM • RADIOCOM • INFOCOM • VIDEOCOM

**Communiquez
avec votre temps**



TSA

Téléphonie SA
Télécom Services Appliqués

B4788

Direction régionale : Rue de Veyrier 19 1227 Carouge Tél. 022/342 43 50 Fax 022/343 18 70

INDUNI

BÂTIMENTS

GENIE CIVIL

**FORAGE
ET SCIAGE**

**ECHAFAUDAGES
ET TUBULAIRES**

**RESINES ET
STRUCTURES COLLEES**

**REFECTION ET
INJECTION DU BETON**

**TRANSFORMATIONS
RENOVATIONS**

TERRASSEMENTS

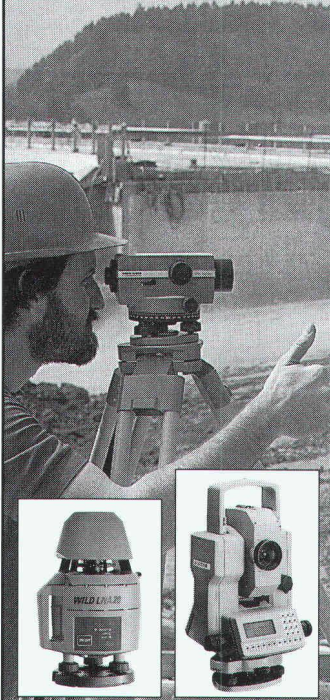
B4790

INDUNI & CIE SA

GENEVE
6, Av. des Grandes-Communes
1213 Petit-Lancy 1
Tél: 022/ 792 38 11
Fax: 022/ 792 01 31

VAUD
11, ch. de Champ-Colin
1260 Nyon
Tél: 022/ 361 42 82
Fax: 022/ 361 51 93

La topographie en construction facilitée...



...par l'emploi des niveaux Leica et des instruments topographiques de dernière génération

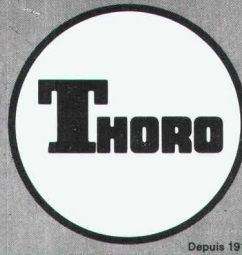
Pour vos travaux d'implantation et de relevés, pour les rendre précis et rapides, Leica vous propose sapalette de produits allant du niveau de chantier automatique et du laser rotatif aux distance-mètres électroniques et aux tachéomètres équipés de logiciels spécifiques aux travaux de chantier.

Demandez nos offres de location et de vente. Prenez donc contact avec votre représentant local pour une démonstration.

B 4463
Leica SA 1020 Renens, Tel. 021/ 635 35 53
Fax 021/634 91 55
8152 Glattbrugg, Tel. 01/809 33 11
Fax 01/ 810 79 37

Leica

G 20/b/f



THORO SA

Service clients:
Tél. 021/635 77 22
Fax 021/635 77 26

**étanche et rénove
béton et maçonnerie**

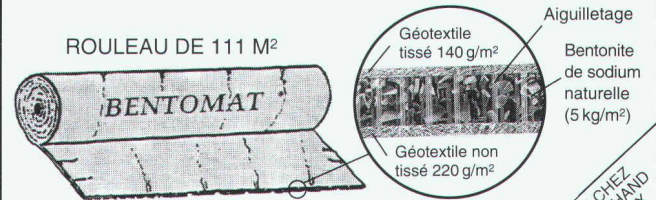
B 4741

EN VENTE CHEZ
VOTRE MARCHAND
DE MATERIAUX

BENTOMAT

Géocomposite à base de Bentonite de sodium naturelle Volclay

Système d'étanchéité souple et résistant, spécialement élaboré pour l'application dans le domaine des nappes phréatiques, des décharges domestiques et industrielles, des toitures enterrées, des biotops, des travaux hydrauliques, étanchéité de voûtes et de tunnels avant recouvrement. La Bentonite sodium Volclay possède la propriété de s'expanser au contact de l'eau et de former ainsi un **gel argileux, souple, dense et imperméable.**

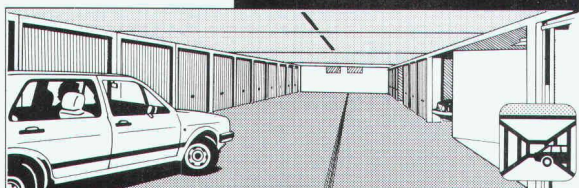
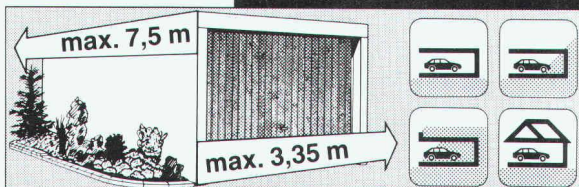


Importation et service technique CH - 1023 Crissier
BENTCLAY SA Tél. 021/635 77 22
Fax 021/635 77 26

EN VENTE CHEZ
VOTRE MARCHAND
DE MATERIAUX

FRISBA

Garages et systèmes de garages souterrains



optimal - individuel - avantageux

Documentation FRISBA
 garages systèmes de garages souterrains
Nom _____ SI 400
Rue/No. _____
NPA/Lieu _____
Tél. _____

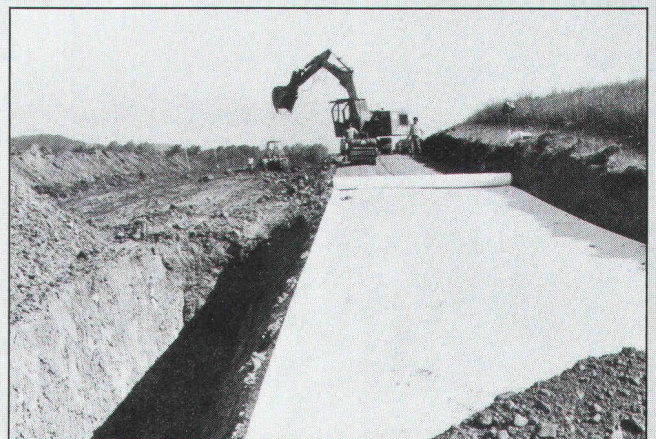
Renseignements, documentation et conseil

FRISBA SA
Garages et systèmes de garages souterrains
1095 Lutry
Tél. 021/791 13 33 Fax 021/791 51 57

B 4749

GEOTEXTILES

tissu reverdissement non-tissé



PPS-45®

sépare et renforce dans la construction routière

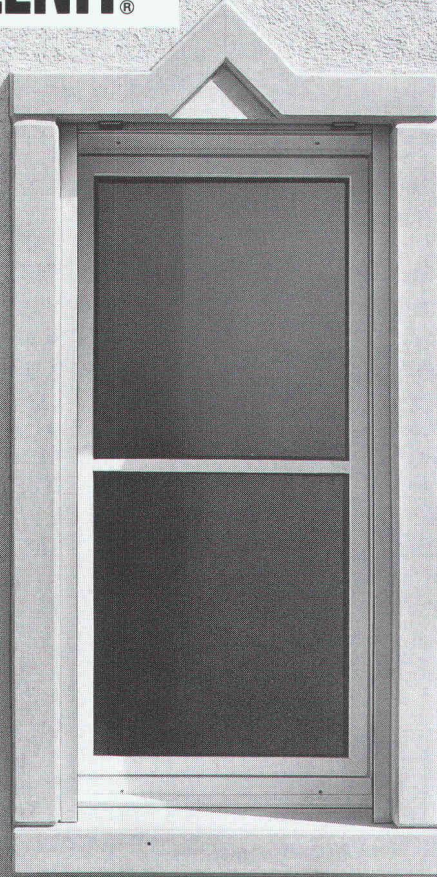
Tricon

Demandez notre documentation:

B 4495

Tricon SA
Zürcherstr. 350
Case postale 173
8501 Frauenfeld 1
Téléphone 054 21 83 83
Téléfax 054 22 13 18

FILENIT®



A propos des encadrements de fenêtres:

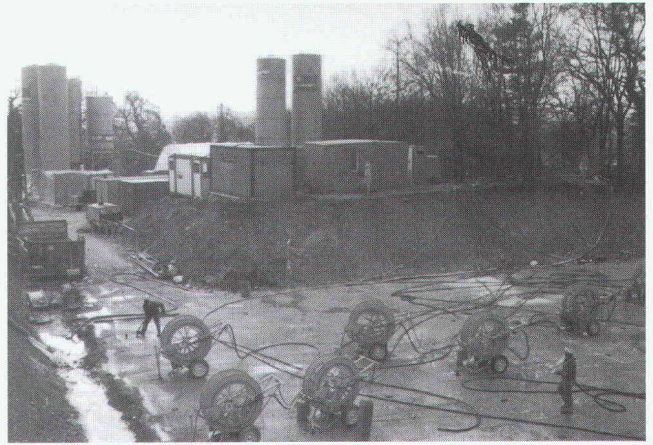
Parfaitement thermoisolants

L'encadrement de fenêtres FILENIT est une preuve manifeste qu'isolation thermique et design sont parfaitement conciliables: grâce à une isolation intégrée, une forme séduisante, une harmonie de couleurs et des surfaces apparentes impeccables. Cette solution intégrale apporte une note esthétique tout en répondant aux exigences posées par la physique, la construction et la durabilité du bâtiment. Demandez notre documentation.

 **StahlTon**
Construire - son élément

StahlTon SA · Av. de Tivoli 58 · 1000 Lausanne 20
Tél. 021-25 23 23 · Fax 021-25 56 41

K



INJECTIONS des tunnels de Confignon et de Vernier



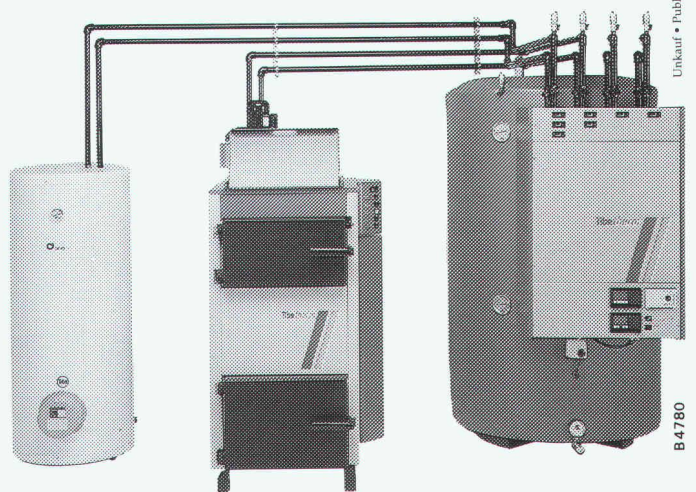
SIF-GROUTBOR SA

Ch. Clairejoie 6 - 1225 CHÊNE-BOURG
022/344 77 60 - Fax 022/345 35 22

Sondages
Injections
Tirants d'ancrage
Parois moulées
Pieux
Parois berlinoises
Fouilles clé en main

B 4802

TIBAtherm: le chauffage à bûches complet, prêt à brancher, fait aussi votre profit.



Unkauf • Publicité

B 4780

Pourquoi recommandez-vous le chauffage à bûches TIBAtherm? Parce que l'installation complète est déjà tubée, câblée, isolée. Et combinable en tout temps avec

d'autres systèmes de chauffage. Votre client apprécie un choix économique, pratique, écologique. Spécialiste de bon conseil, vous êtes largement gagnant.

TIBAtherm - le chauffage à bûches d'avant-garde.



TIBA SA
Rue des Tunnels 38
2006 Neuchâtel
Tél. 038 / 30 60 90
Fax 038 / 30 61 91



Depuis 1912

THORO SA

Service clients:
Tél. 021/635 77 22
Fax 021/635 77 26

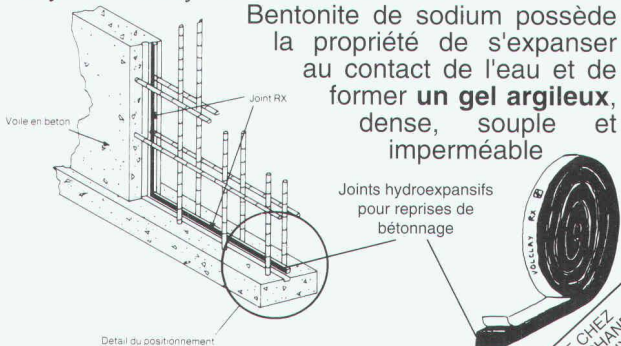
EN VENTE CHEZ
VOTRE MARCHAND
DE MATERIAUX

B4336

étanche et rénove béton et maçonnerie

Joint souple hydroexpansif Volclay RX

Le joint Volclay RX à base de caoutchouc et de Bentonite de sodium possède la propriété de s'expanser au contact de l'eau et de former un **gel argileux**, dense, souple et imperméable



Joint hydroexpansifs
pour reprises de
bétonnage



Importation et service technique

BENTCLAY SA

CH - 1023 Crissier

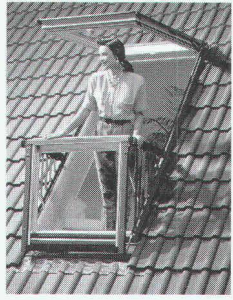
Tél. 021/635 77 22

Fax 021/635 77 26

EN VENTE CHEZ
VOTRE MARCHAND
DE MATERIAUX

Gagnez plus de lumière sous le toit

B4769

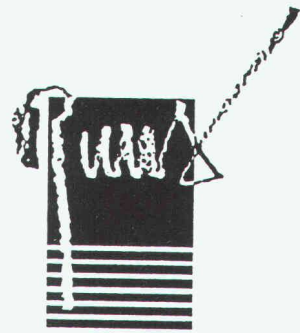


Originales et avantageuses comme toutes les solutions VELUX. Créez une pièce supplémentaire dans votre galeas. Plus d'ambiance, de lumière, moins de perte de chaleur. Nous avons beaucoup d'idées, demandez notre documentation.

VELUX®

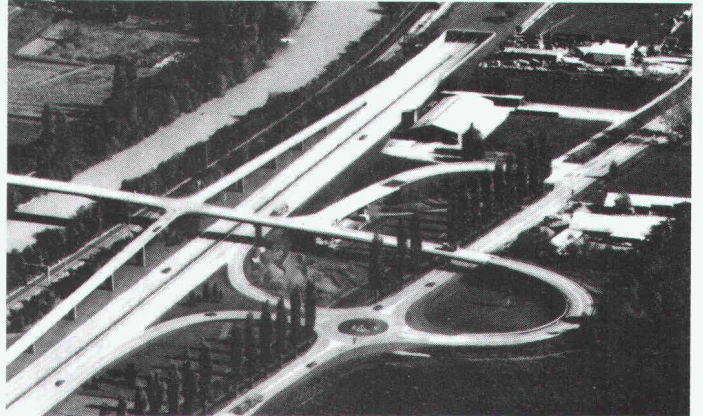
La fenêtre de toit

VELUX (SUISSE) SA, 4632 Trimbach, Tél. 062 20 12 12, Fax 062 23 16 80



LA COMMUNICATION VISUELLE DU DOMAINE BÂTI

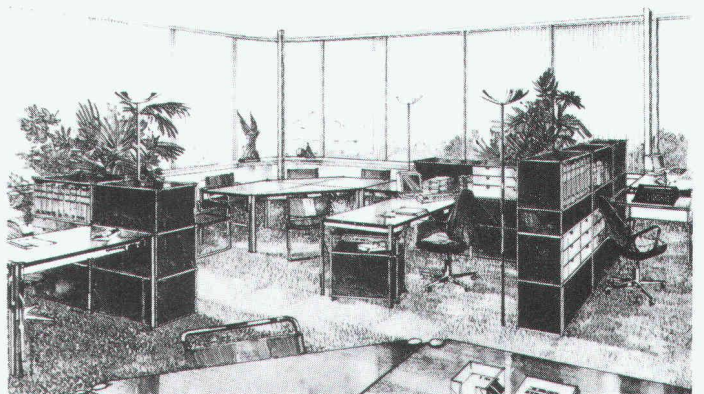
B4794



URBANISME OU GENIE CIVIL
Vue panoramique photo aérographe + crayon



ARCHITECTURE
Vue plein cadre au crayon et aérographe



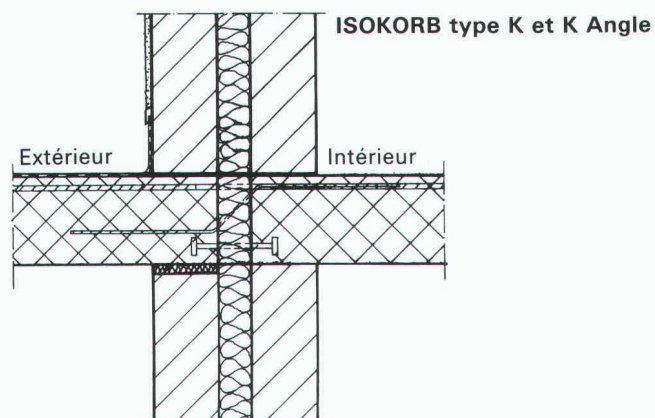
MOBILIER
Vue gros plan au crayon et feutre

RENÉ GIGER ILLUSTRATION

RUE CENTRALE 4 CH-3960 SIERRE TÉL 027 555 165 FAX 027 562 570

EL schöck AKTUEL schöck AKTUEL

Demandez notre nouvelle documentation



Solution au problème n° 1

Armatures de raccords pour toutes dalles en porte-à-faux pour la reprise des moments et des efforts tranchants. Appuis de compression en aciers raffinés, pour constructions à un mur ou à double mur, pour dalle/balcon de même épaisseur ou pour dalle/balcon d'épaisseur variable.

schöck

des idées
pour
construire

Schöck-Bauteile

Industrie Pilatusstrasse

5630 Muri

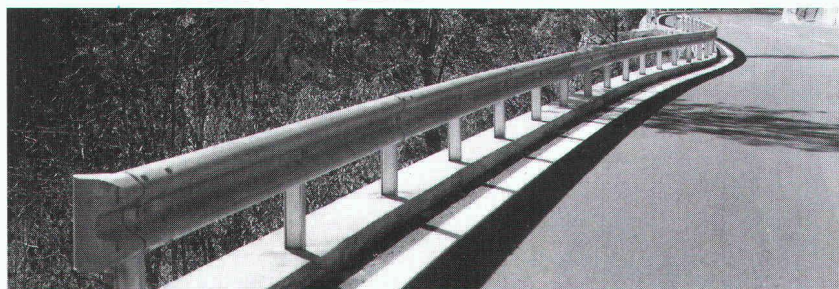
Tél. 057/44 55 44, fax 057/44 47 85

Notre département technique résout vos problèmes individuellement sur demande

B 2980

SEROC SA

ÉQUIPEMENT ROUTIER



1896 VOUVRY (VS)
Ch. du Maupas

1852 ROCHE (VD)
Tél. 021/960 22 51
Téléfax 021/960 32 71

Glissières de sécurité

Balises routières
Filets pare-neige
Parois antibruit

Buses et murs caissons en acier
Constructions métalliques
Barrières

B 4791

INSER Consultant sa

société d'ingénierie du groupe MONNARD & Associés, active depuis dix ans s'est bâti une solide réputation dans le domaine des Systèmes d'Informations pour les administrations et le secteur tertiaire

- Schéma directeur
- Etude préalable
- Spécification détaillée

- Réalisation
- Assistance
- Conseils

1052 LE MONT-SUR-LAUSANNE
Ch. du Rionzi 59
Tél. 021/648 57 57

1207 GENÈVE
Av. du 31-Décembre 70
Tél. 022/735 06 76

1950 SION
Rue des Aubépinés 9
Tél. 027/25 75 73

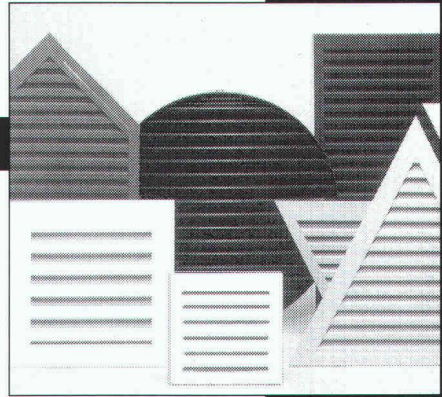
B 4803

B4744

RENSON
INNOVATION IN VENTILATION

GRILLES Alu

**toutes formes
toutes couleurs**



Mofor SFS

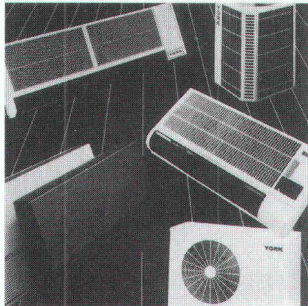
1530 Payerne,
1228 Plan-les-Ouates

Tél. 037-62 11 11
Tél. 022-794 34 24

Fax 037-61 30 74
Fax 022-794 41 80

B4797

**1 hectare
de plancher...**



B4728

YORK Climatisation individuelle
silencieuse – économe – propre

Les climatiseurs individuels York
silencieux, confortables, esthétiques
et réglables à distance.

Demandez sans tarder notre
documentation détaillée, afin de vous
prémunir à temps des chaleurs estivales.

YORK Schweiz

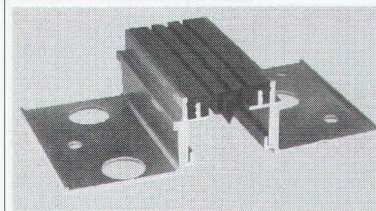
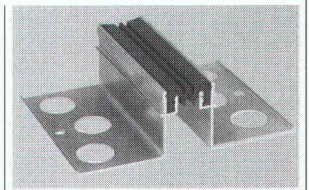
Grindelstrasse 19 Tél. 01/836 70 11
8303 Bassersdorf Fax 01/836 97 80

YORK Suisse

2, chemin de la Gravière Tél. 021/25 00 15
1008 Lausanne-Prilly Fax 021/24 07 02

TENSA-HAGO

Un vaste assortiment
de joint de dilatation
pour le bâtiment.



Profil étanche pour
dalle et mur, construc-
tion mécanique légère
et lourde pour une
solution parfaite dans
le bâtiment.

Bâtir et étancher vos problè-
mes sont nos préoccupations.

B4587

proceq

Envoyez nous votre documentation
sur votre programme de
joint de dilatation TENSA-HAGO.

Entreprise:

PROCEQ SA
Avenue Druey 14
CH-1018 Lausanne

Téléphone 021/36 33 77
Téléfax 021/36 33 79

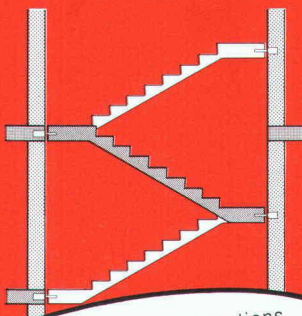
STAISIL®

**Goujon à isolation contre
le bruit de chocs. A haute
capacité de charge et à
l'épreuve de la corrosion.**

PFLÜGER + PARTNER AG

Produits inoxydables pour l'industrie de la construction

Kirchlindachstrasse 98 CH-3052 Zollikofen
Téléphone 031 911 62 12 Fax 031 911 52 87



Vous vous posez des questions
sur la transmission des charges et la
corrosion, nous vous repondons.



B4760

LAMELMATIC SA

FOURNITURE – POSE – ENTRETIEN

VEVEY

Chemin Vert 33

Tél. 921 14 75 – Fax 921 33 82

Portes industrielles

Portes en fibre de verre

Portes sectionnelles

Portes à ouverture rapide

Portes et grilles roulantes de sécurité

Automates programmables

B4808



2853 COURFAIVRE

Tél. 066/56 81 91 – Fax 066/56 82 91

Le spécialiste du joint de dilatation «**RECRIDO**» pour ponts

Nouveau: avec régulateur d'ouverture sur joints multi-caoutchoucs

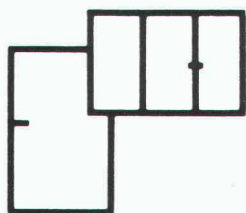
Principales caractéristiques:

fiable, étanche (100%),

durable, démontable,

rehaussable, silencieux

B4807



NORBA S.A.

Menuiserie – Ebénisterie

Agencement

Fenêtres

Portes

Armoires

Faux plancher

5, av. Rosemont

1208 Genève

Tél. 022/736 32 88

Fax 022/735 79 11

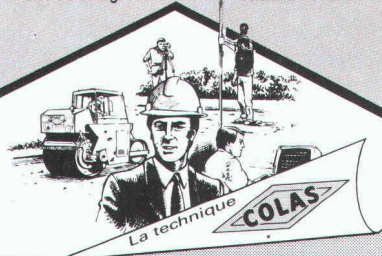
B4806

B4793

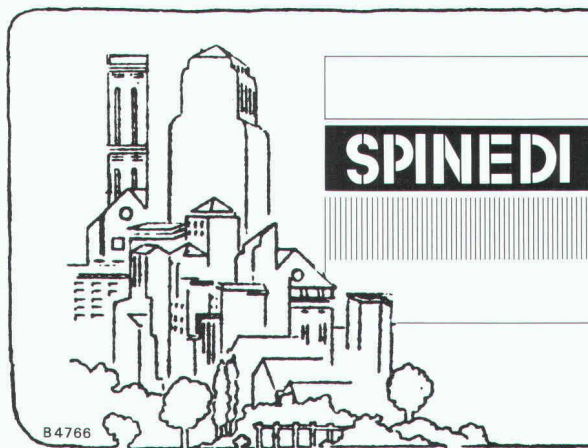
COLAS

– **Construction
de routes**
– **Génie civil**

COLAS SA · 50, route de Satigny ·
1214 Vernier-Genève · Case postale 505
Tél. bureaux et dépôts: 022/341 27 50 ·
Poste d'enrôlage: 022/341 07 02 · Téléfax 022/782 65 60



UNE ÉQUIPE FORTE AU SERVICE DE LA COLLECTIVITÉ



**VOTRE
PARTENAIRE**
BÂTIMENT · GÉNIE CIVIL
GYPSERIE · PEINTURE
ISOLATION

Chemin Louis-Hubert 1
1213 Petit-Lancy
Tél. (022) 792 09 22
Fax (022) 793 70 18

B 4766

ENTREPRISE



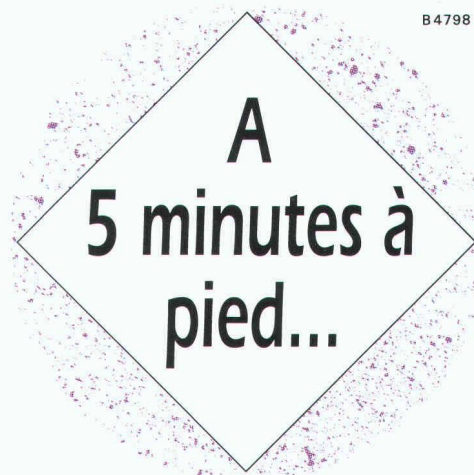
ESPACES VERTS
Eric Heuberger, paysagiste

AMÉNAGEMENTS EXTÉRIEURS
CLÔTURES – DRAINAGES – FOUILLES
DALLAGES – PLANTATIONS – PELOUSES
BIOTOPES, etc.

20, route de Bossey, 1256 Troinex
Tél. 022/784 31 60 – Fax 022/784 10 63

B 4805

B 4798



**A
5 minutes à
pied...**

MURER

Travaux de génie civil, routes, ponts, tunnels, galeries, puits et cavernes souterraines. Exécution en méthode traditionnelle, mécanisée au tunnelier et avec bouclier, ainsi qu'en «Spritzbetonbauweise». Entreprise spécialisée dans l'utilisation de tunneliers pleine section et d'aléseuses, en diamètres 2,25 à 6,40 m pleine section, et jusqu'à 11,40 m en alésage.

Murer SA Genève
13, chemin des Fraisières
CH-1212 Grand-Lancy
Téléphone 022/794 85 11
Téléfax 022/794 85 33

B 4804

Joint de reprise

Mastix

Le champion du béton

Adhérence parfaite et malléabilité :
les bandes Mastix révolutionnent
les reprises de bétonnage.

B 4787

HYDROSAAT

Ensemencement - Geotextile organique
Gazon pré-cultivé - Biosol - Génie biologique

B 4640

HYDROSAAT SA
Tél. 037/22 45 25 Fax 037/23 10 77

Documentation gratuite
Demandez notre classeur d'applications
par poste, téléphone ou fax.

----- ✂ -----
Veuillez me faire parvenir votre classeur gratuit sur les bandes de reprise Mastix.

Entreprise -----
Personne de contact -----
Adresse -----
NPA/Localité -----
Tél. ----- Fax -----

A retourner à Mastix SA
Rte Aloys-Fauquez 28 CH-1018 Lausanne
Tél. 021/648 29 48 Fax 021/648 31 72

Qui fait quoi?

Abris, piscines

EUREKA SA, abris, piscines, 1762 Givisiez/FR
Tél. 037/264 700, fax 037/262 270

Agencements entreprises, collectivités, bureaux, restaurants

TUBAC SA, 1401 Yverdon-les-Bains
Tél. 024/214 236, fax 024/218 445

Articles de décoration intérieure – Moustiquaires – Portes industrielles – Stores à lamelles

LAMELMATIC SA, fabrication, pose, entretien, volets à rouleaux, contrevents
1800 Vevey
Tél. 021/921 14 75, fax 021/921 10 70

Assainissement de conduites

KAEPPELI, Protection des bâtiments et de l'environnement SA
6430 Schwyz
Tél. 043/21 79 04

Assainissement de conduites système LSE

Nettoyage mécanique et protection interne contre la corrosion ultérieure
INTER PROTECTION SA
chemin des Dailles 6, 1053 Cugy
Tél. 021/731 17 21, fax 021/731 50 91

CAO

CAO Speedikon

Architecture, Ingénieur civil, Installations techniques, Facility Management: la solution CAO intégrale pour le bâtiment avec plus de 900 postes de travail en Suisse. Hardware et software. Formation. Accompagnement de projet. Prestations de services CAO.
RZW DR. WALDER + PARTNER SA
Rue de la Combe 1, 1260 Nyon
Tél. 022/362 48 90, fax 022/362 48 92

CAO Architecture

AUTOCAD-Auto PACK, le couple idéal pour l'architecture
Infographics SA, 1052 Le Mont-sur-Lausanne
Tél. 021/653 82 00, fax 021/653 82 07

CAO et administration de chantier pour la branche de la construction

Du module soumission jusqu'à la méthode par éléments avec relation au CAO
HEINIGER & PARTNER SA,
8620 Wetzikon, Hofstrasse 96 A
Tél. 01/932 11 31

Charpentes métalliques Ponts roulants

STEPHAN SA, 1706 Fribourg
Tél. 037/83 11 11, fax 037/26 53 88

Chauffage au bois manuel et automatique

SCHMID SA, 1510 Moudon
Tél. 021/905 35 55, fax 021/905 35 59

Cheminées en acier inox – Réservoirs spéciaux – Découpes de tous matériaux sur machines – Jets d'eau

MÉTOFORM SA, 1142 Pampigny
Tél. 021/800 36 64, fax 021/800 30 21

Clôtures – Portails en tous genres

CLOTURA J. DE ALLEGRI
Rue du Jura 14, 1020 Renens
Tél. 021/634 46 46, fax 021/634 64 63

Constructions métalliques

HÄMMERLI + C^{ie} SA, 1260 Nyon
Façades, menuiserie, serrurerie
Tél. 022/36 22 555, fax 022/36 21 134

Constructions métalliques

JOSEPH SPICHER SA, 1700 Fribourg
Tél. 037/24 02 31, fax 037/24 79 43

Constructions métalliques industrielles

SOCIÉTÉ D'ÉTUDES INDUSTRIELLES, MÉTALLIQUES ET THERMOPLASTIQUES MECANO SA
1890 Saint-Maurice
Tél. 025/65 30 82, fax 025/65 30 84

Construction métallique – Serrurerie – Tuyauterie acier et plastique

BALCO SA, Bex Tél. 025/63 31 53
BALCO SA, Vernier/GE Tél. 022/341 46 23
BALCO SA, Monthey/VS Tél. 025/63 25 32
BALCO SA, Neyruz/FR Tél. 037/37 11 12

Contrôle d'accès – Gestion des temps du personnel

BIXI SYSTEMS SA, 2074 Marin
Tél. 038/33 80 60, fax 038/33 81 52

Détection incendie

ABARISK SA, 1020 Renens
Tél. 021/634 77 77, fax 021/634 79 77

Éléments de sécurité – Normes MSU

Station d'épuration – Génie -civil – Canalisations
BURGENER & OBERLI SA, 1004 Lausanne
Tél. 021/24 44 11, fax 021/24 44 18

Équipements de sécurité – Systèmes d'alarme et vidéo – Contrôle d'accès

WEBER DISTRIBUTION, 2034 Peseux
Tél. 038/30 38 73, fax 038/30 53 68

Étanchéité – Protection des eaux

BART SA, Z.I. La Palaz B, 1530 Payerne
Tél. 037/61 15 46, fax 037/61 28 87
Bureau VS, 1950 Sion
Tél. 027/31 70 70, fax 027/31 70 71

Études d'impact sur l'environnement et études acoustiques

MÜLLER & PERROTTET ENVIRONNEMENT CONSEIL
1720 Corminbœuf
Tél. 037/26 74 60, fax 037/26 74 90

Études et réalisations de grandes cuisines professionnelles

ERCAL SA, 1208 Genève
Grandes cuisines professionnelles
Tél. 022/736 66 52, fax 022/735 35 94

Études géotechniques et géologiques

Études d'impact sur l'environnement
Mesures de vibrations et de bruit
Diagraphies de forage, flowmeter
Contrôles de pieux

Analyses de béton et pierres naturelles
GEOTEST SA
1033 Cheseaux-s-L., tél. 021/731 45 65
1706 Fribourg, tél. 037/26 72 67
1915 Chamason, tél. 027/86 65 35

Fabrication toutes pièces mécaniques

ATELIERS CLÉMENT, 1731 Ependes
Tél. 037/331 965, fax 037/332 967

Fontaines villageoises traditionnelles et pierre naturelle du Jura

ATELIER DE TAILLE DE PIERRE LUC CHAPPUIS
1148 L'Isle
Tél. 021/864 52 39, fax 021/864 52 25

Géosystème – Topographie

GÉOSCAN SA SERVICE, 1605 Chexbres
Tél. 021/946 33 46, fax 021/946 30 86

Géotechnique

DE CERENVILLE GÉOTECHNIQUE SA,
1204 Ecublens
Tél. 021/691 24 91, fax 021/691 24 96

Gestion des temps du personnel – Horloges industrielles – Sonorisation

J. BOSSHARD SA, 1052 Le Mont-sur-Lausanne
Tél. 021/653 21 47, fax 021/653 12 59

Hydrodémolition

HUBERT ETTER & FILS, 1628 Vuadens/FR
Tél. 029/29 593, fax 029/24 461

Installations sanitaires

GEBERIT AG
Schachenstrasse 77, 8640 Rapperswil /Jona
Tél. 055/21 61 11, fax 055/28 42 69

Installations solaires

TECHNIQUES ÉNERGÉTIQUES MUNTWYLER SA
Energie photovoltaïque – Infrastructures pour véhicules électriques
Märtingasse 1, 3052 Zollikofen

Jardins (extensifs) en toiture

FRIAG FRANK ISOLATIONS SA, 8004 Zurich
Tél. 01/242 73 39

Lames de boiseries – Parquets

BOISSEC SA, 1030 Bussigny
Tél. 021/702 29 85, fax 021/701 34 62

Livres

PAYOT LIBRAIRIE,
Lausanne Pépinière
Tél. 021/341 33 31, fax 021/341 33 45
Genève Chantepoulet
Tél. 022/731 89 50, fax 022/738 48 03

Logiciels professionnels de gestion pour architectes

LOGISOFT DIFFUSION SA, 1030 Bussigny
Tél. 021/701 50 33, fax 021/701 02 61

Luminaires – Systèmes d'éclairage

U.S.W. INTERIOR LIGHT, 1769 Givisiez/FR
Tél. 037/26 67 22, fax 037/26 67 21

Madriers isolants YSOX – Bois – Lamelles-collés

SAMVAZ BOIS SA, 1618 Châtel-Saint-Denis
Tél. 021/948 94 41, fax 021/948 83 41

Marquage des routes – Signalisation routière

PLASTILINE SA, 1004 Lausanne
Tél. 021/25 25 24, fax 021/24 44 18
PLASTILINE-VAL SA, 3930 Viège
Tél. 028/46 56 36, fax 028/46 56 37

Maquettes d'architecture

PIRALLI PLAFOND STAFF SA, 1800 Vevey
Tél. 021/921 18 31, fax 021/922 67 68

Matériel pour tunnels – Grenailage de sol

NIMECA TRADE SA
Chemin du Coteau 3, 1024 Ecublens
Tél. 021/691 53 53, fax 021/691 93 09

Microtunnels – Forages – Pousse-tubes

REYMOND SA
Route de Champ-Colin 2, 1260 Nyon
Tél. 022/361 47 31, fax 022/361 68 82

Palans électriques – Ponts roulants

BURRI SA
Chemin de la Meunière 12, 1000 Lausanne 16
Tél. 021/24 45 33, fax 021/24 18 69

Pieux-Essais

DE CERENVILLE GÉOTECHNIQUE SA,
1204 Ecublens
Tél. 021/691 24 91, fax 021/691 24 96

Plafonds tendus

BARRISOL SA, 1037 Etagnières/VD
Tél. 021/731 43 35, fax 021/732 10 69

Portes industrielles

KEMPF PORTES INDUSTRIELLES SA,
1052 Le Mont-sur-Lausanne
Tél. 021/653 74 24/25, fax 021/653 74 34

Préfabrication sanitaire

ÉLÉMENTS SANITAIRES SA
1029 Villars-Sainte-Croix
Châssis, écoulements, câbles Raychem, tubes et raccord PPR
Tél. 021/635 83 02

Protection acoustique et technique des vibrations

AIR – LOC SCHREPFER SA
Eigenheimstrasse 22, 8700 Küsnacht
Tél. 01/929 22 66, fax 01/929 22 52

Recyclage cartouches toner pour imprimantes/copieuses

MARIOCAR, 1868 Collombey/VS
Tél. 025/71 49 71, fax 025/71 49 71

Scierie – Parqueterie – Revêtements de sols

MENÉTREY LAUSANNE SA
1052 Le Mont-sur-Lausanne
Tél. 021/652 51 18, fax 021/653 59 24

Travaux sous-marins et hydrauliques

TSM PERROTTET SA, 1786 Sugiez
Surveillance – Expertises,
1586 Vallamand-Dessus
Tél. 037/77 13 46, fax 037/77 33 54

Travaux spéciaux du génie civil

ISR INJECTOBOHR SA PENTHAZ
Sondages, injection, jetting, pieux, etc.
Tél. 021/861 33 65, fax 021/861 38 36

Vérandas/Jardins d'hiver

METALTEC CONSTRUCTION SA
1312 Eclépens
Tél. 021/866 65 37, fax 021/866 66 32

Vibrations/Mesures

AIR – LOC SCHREPFER SA
Eigenheimstrasse 22, 8700 Küsnacht
Tél. 01/929 22 66, fax 01/929 22 52

Vous aussi participez à notre rubrique Qui fait quoi?

Dans chaque édition
Pendant une année
ou pendant six mois

Appelez:
IVA SA, Pré-du-Marché 23
1004 Lausanne,
téléphone 021/37 72 72

Disponible
immédiatement,
à 5 minutes à pied
de la gare Cornavin et de
la rue du Rhône

à Genève

ce bâtiment de **9500 m²** (+3500 m² en sous-sol) est à
vendre, directement du propriétaire. Sa structure
permet l'installation de bureaux, logements,
surfaces commerciales ou industrielles.

Pour plus de renseignements,
envoyez votre carte de
visite à Publicitas
S.018-746496
CP 645
1211 Genève 3

ARCHITECTE ETS

33 ans, diplôme EIG-soir 1992, dessinateur CFC 1980,
polyvalent, CAO, cherche poste Lausanne, Vaud,
Genève.

Ecrire sous chiffre IAS 576 à IVA SA, Pré-du-Marché
23, 1004 Lausanne.

**Demain
Demain
Demain**

vos succès dépendra
de l'impact de votre
publicité d'aujourd'hui

Fondation Village d'enfants



Aide aux enfants
en détresse
en Suisse et dans le
tiers monde

CCP - 90 - 7722 - 4
St-Gall

Concours d'architecture

Centre scolaire (a/f) et Centre sportif au «Prehl»

L'association des communes pour l'école du cycle
d'orientation français du Moratois (COM) et la commune
de Morat (OSM) en collaboration avec la Direction de
l'instruction publique et des affaires culturelles du can-
ton de Fribourg organisent un concours de projet.

Sont admis à concourir:

- les architectes domiciliés ou établis dans le canton de
Fribourg avant le 1^{er} juin 1992 et inscrits au Registre
cantonal fribourgeois au sens des articles 186 al. 3 lit.
a et 187 a, b, c, d de la loi sur l'aménagement du terri-
toire et les constructions;
- tout architecte originaire du canton de Fribourg rem-
plissant les conditions du registre précité.

Concernant la participation d'associations de bureaux
ou de partenaires, les art. 27 et 28 de la Norme SIA
n° 152 sont applicables.

De plus, 8 bureaux d'architectes sont invités à y parti-
ciper.

Sont membres du jury à titre professionnel les person-
nalités suivantes:

M. P. Cléménçon, architecte BSA/SIA/SWB, Berne
M. A. Furrer, architecte ETH/SIA/BSA, Berne
M. J.-L. Grobéty, architecte EPFZ/SIA, Fribourg
M. D. Kuenzy, architecte EPFL/SIA, Neuchâtel
M. Ch. H. Lang, architecte cantonal, EPFZ/SIA, Fribourg
M. J.-C. Giraud, architecte, Fribourg

Le jury dispose d'un montant de Fr. 130 000.– pour l'attri-
bution et d'éventuels achats.

Le programme du concours est à disposition sans frais à
l'adresse suivante:

BD Architectes SA
Concours d'architecture «Prehl»
Grand-Rue 38
Case postale 37
3280 Morat
Tél. 037/71 53 53, fax 037/71 25 20

Les personnes et bureaux répondant aux conditions de
participation sont invités à s'inscrire jusqu'au 9.7.1993
en versant la somme de Fr. 400.– au compte n°
19.10.055'519-00 de la Banque de l'Etat de Fribourg à
Morat avec la mention: Concours d'architecture «Prehl».

Délais:

Rentrée des projets et documents jusqu'au 26.11.1993
Rentrée des maquettes jusqu'au 13.12.1993

Voici
la preuve
que vos annonces
sont lues!

SA de la maison SIA, Zurich

Paiement de dividende et échange des actions au porteur (actions privilégiées) de Fr. 1000.- nominal

(Numéro de valeur 231 303 / ISIN CH 000 231 303 6)

Paiement de dividende

L'assemblée générale de notre société a fixé aujourd'hui le **dividende pour l'exercice 1992**:

Dividende brut par action au porteur (action privilégiée)	Fr. 180.-
moins impôt anticipé de 35%	Fr. 63.-
net	<u>Fr. 117.-</u>

Le paiement se fait sans frais en Suisse **dès le 17 juin 1993** contre présentation du coupon N° 20 aux guichets du Crédit Suisse.

Echange des actions au porteur

Après détachement du coupon N° 20, les actions au porteur ne sont plus munies que du talon. Pour cette raison, toutes les actions au porteur seront échangées contre de nouvelles actions au porteur munies des coupons N°s 1-26.

Les **nouvelles actions au porteur**, avec coupons N°s 1-26, peuvent être retirées sans frais en Suisse dès le

17 juin 1993

contre remise des anciennes actions au porteur, munies du talon, aux guichets du Crédit Suisse.

L'échange se fait sans tenir compte des numéros des titres actuels. Les nouvelles actions au porteur sont disponibles sous forme de titres unitaires et de certificats portant sur 5 et 10 actions.

Si les titres sont conservés par une banque, dans un dépôt ouvert, celle-ci procédera à l'échange sans instructions particulières.

Dès le 16 août 1993, seules les nouvelles actions au porteur seront considérées comme de bonne livraison.

Zurich, le 16 juin 1993

SA de la maison SIA

swissair 

cherche dans le cadre de la restructuration de son service des Constructions à Genève un

ingénieur/technicien

EPF ou ETS en électricité

responsable des études, avant-projets et réalisation d'ouvrages et de l'entretien des installations techniques des bâtiments de SWISSAIR en Suisse romande.

Exigences:

- spécialisation dans l'un ou plusieurs des domaines CVSE avec de bonnes connaissances dans les autres domaines,
- formation complémentaire ou expérience dans le domaine de l'entretien;
- plusieurs années d'expérience en tant que chef de projet;
- connaissances en informatique et gestion du bâtiment;
- bonnes connaissances orales d'allemand et d'anglais en plus du français parlé et écrit.

Age souhaité: 30-40 ans.

Les personnes de nationalité suisse ou titulaires d'un permis de travail valable adresseront un dossier avec C.V. et photo à

swissair

Service du personnel/PBBP

Case postale 316

1215 Genève Aéroport

**La
technique
est une
évolution constante**

«Ingénieurs
et architectes suisses»
permet de se tenir au courant,
et la partie «annonces» fournit
également des informations
utiles.

RÉFLÉCHIR ET AGIR.

B4767

Vous désirez construire. Nous trouverons la solution ensemble.

De la conception à la réalisation, Zschokke, l'entreprise de construction intégrale, dialogue en permanence avec ses partenaires.

Expérience et professionnalisme se conjuguent avec de nouvelles méthodes de travail performantes dans le domaine du développement de projet.

Avec un esprit d'équipe à toute épreuve, Zschokke réfléchit avec vous pour mieux agir afin d'aller plus vite, plus loin et plus fort.

GROUPE



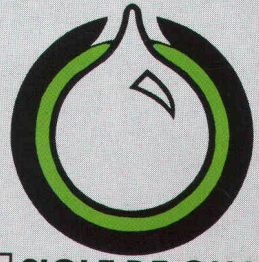
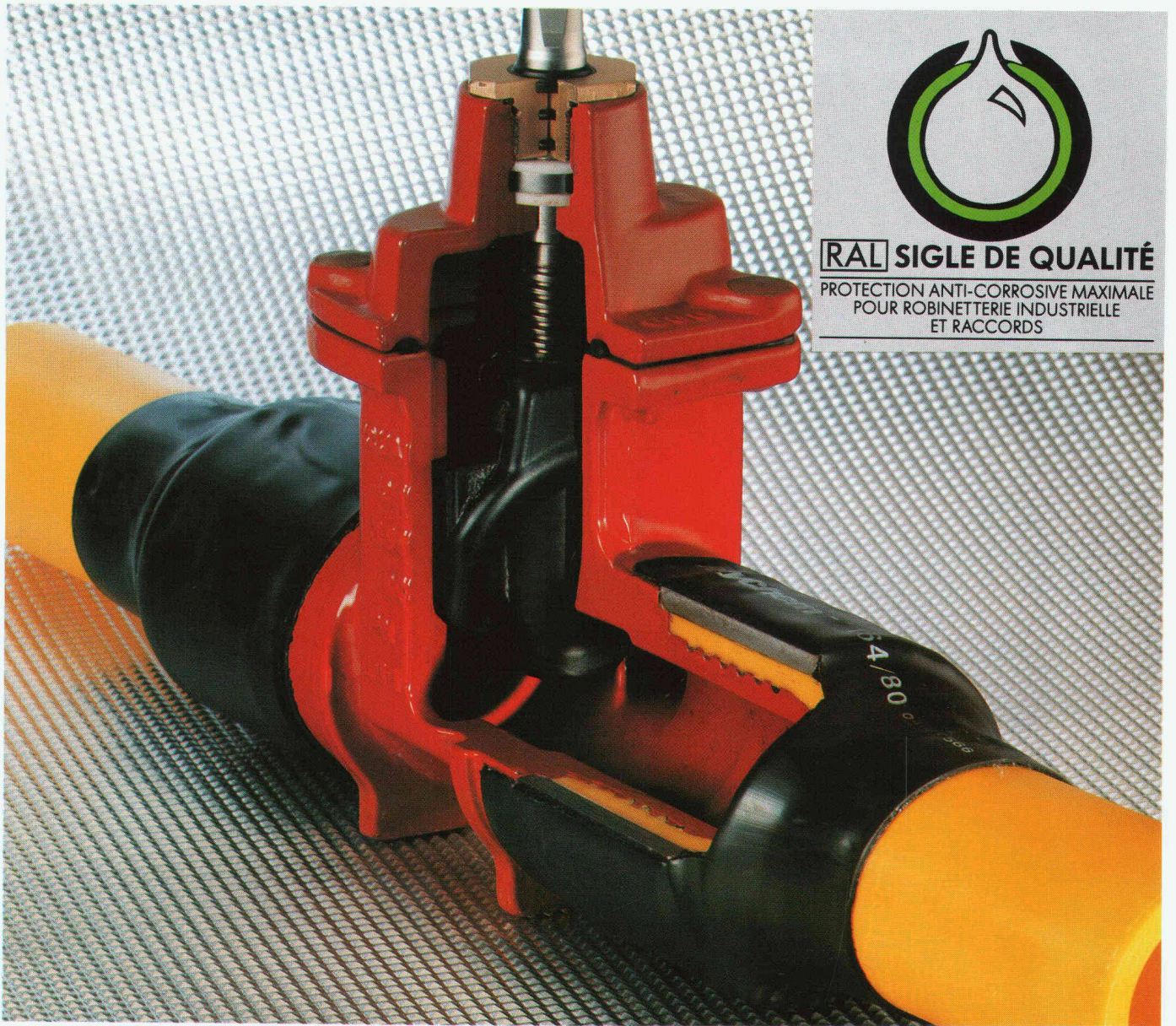
ZSCHOKKE

L'entreprise de construction intégrale.

Nous travaillons pour la qualité de la vie.



Genève: 40, rue de Montchoisy, 1211 Genève 6, tél.: 022/736 08 40 **Lausanne:** Ch. de Montelly 62, 1000 Lausanne 20, tél.: 021/25 89 62 **Sion:** Rue du Chanoine-Berchtold 2, 1950 Sion, tél.: 027/22 31 82 **Fribourg:** Avenue du Midi 13, 1700 Fribourg, tél.: 037/24 34 91 **Bern:** Monbijoustrasse 16, 3001 Bern, tél.: 031/25 66 11, Kleinert Zschokke Geschäftshäuser AG, Bubenbergrplatz 8, 3011 Bern, tél.: 031/21 81 11 **Aarau:** Ad. Schäfer & Cie AG, Buchserstrasse 12, 5001 Aarau, tél.: 064/25 22 77, Zschokke Schäfer AG, Generalunternehmung, Kasinostrasse 19, 5001 Aarau, tél.: 064/22 92 82 **Basel:** St. Alban-Rheinweg 244, 4052 Basel, tél.: 061/311 37 17 **Luzern:** Zschokke Schäfer AG, Bauliche Gesamtanlagen, Pfistergasse 3, 6003 Luzern, tél.: 041/22 83 73 **Zürich:** Räfelfstrasse 11, 8045 Zürich, tél.: 01/463 52 35 - AG Heinr. Hatt-Haller, Bärengasse 25, 8022 Zürich 1, tél.: 01/217 15 11 **Wallisellen:** Iwobau AG, Grindelstrasse 5, 8304 Wallisellen, tél.: 01/830 01 81 **Chur:** Felsenaustrasse 25, 7000 Chur, tél.: 081/286 86 86 **Bellinzona:** Piazza del Sole 7, 6501 Bellinzona, tél.: 092/25 51 41. **Direction Générale:** Genève, 42 rue du 31 Décembre, 1211 Genève 6, tél.: 022/735 12 20



RAL SIGLE DE QUALITÉ
 PROTECTION ANTI-CORROSIVE MAXIMALE
 POUR ROBINETTERIE INDUSTRIELLE
 ET RACCORDS

Robinetterie industrielle Schilling. Qu'il est rassurant de pouvoir se fier au matériel.

**Le Quart avec embout PE-HD à souder –
 une connexion sûre.**

- Contrôlé selon DVGW VP 600.
- Certifié TÜV et DIN 9001.
- Embouts PE jaunes pour le gaz avec contrôle PG1.
- Embouts PE noirs pour l'eau.

Construction technique:

Revêtement caoutchouc complet du coin. Long guidage du coin à faible jeu. Protection anticorrosive intégrale grâce au revêtement d'époxy pur (sigle de qualité RAL). La vanne complète est soumise à l'épreuve de pression.

Appelez-nous! C'est avec plaisir que nous vous en dirons davantage sur les vannes Schilling pour l'eau et le gaz.

**Robinetterie Schilling – Compacité
 extérieure, précision intérieure.**



TMH THOMAS HAGENBUCHER
 PRODUITS TECHNIQUES EN GROS
 CH-8126 ZUMIKON CASE POSTALE
 TÉLÉPHONE 01/301 17 92
 FAX 01/302 12 08