

**Zeitschrift:** Ingénieurs et architectes suisses  
**Band:** 119 (1993)  
**Heft:** 18

## Werbung

### Nutzungsbedingungen

Die ETH-Bibliothek ist die Anbieterin der digitalisierten Zeitschriften. Sie besitzt keine Urheberrechte an den Zeitschriften und ist nicht verantwortlich für deren Inhalte. Die Rechte liegen in der Regel bei den Herausgebern beziehungsweise den externen Rechteinhabern. [Siehe Rechtliche Hinweise.](#)

### Conditions d'utilisation

L'ETH Library est le fournisseur des revues numérisées. Elle ne détient aucun droit d'auteur sur les revues et n'est pas responsable de leur contenu. En règle générale, les droits sont détenus par les éditeurs ou les détenteurs de droits externes. [Voir Informations légales.](#)

### Terms of use

The ETH Library is the provider of the digitised journals. It does not own any copyrights to the journals and is not responsible for their content. The rights usually lie with the publishers or the external rights holders. [See Legal notice.](#)

**Download PDF:** 17.11.2024

**ETH-Bibliothek Zürich, E-Periodica, <https://www.e-periodica.ch>**

B4743

**RENSON**  
INNOVATION IN VENTILATION

**AERATEURS A COULISSES**

**T - TL - THL**

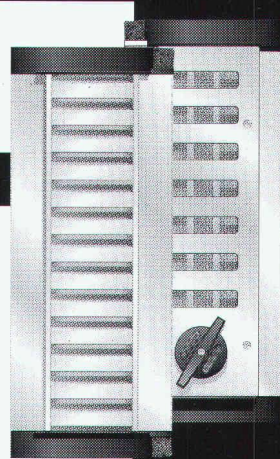
**NOUVEAU** EXECUTION VERTICALE

**Mofor** SFS

1530 Payerne,  
1228 Plan-les-Ouates

Tél. 037-62 11 11  
Tél. 022-794 34 24

Fax 037-61 30 74  
Fax 022-794 41 80



**Travaux d'intérieur facilités...**

**...par l'emploi des niveaux Leica et des lasers rotatifs de dernière génération**

Pour vos travaux de nivellement, d'alignement et de marquage, pour les rendre précis et rapides, Leica vous propose sa palette de produits dont le laser WILD LNA 10 caractérisé par sa modularité. Les 5, respectivement 2 années de garantie-usine attestent de sa robustesse et de l'intérêt de notre proposition.

**Demandez nos offres de location et de vente. Prenez donc contact avec votre représentant local pour une démonstration.**



**Leica SA** 1020 Renens, Tél. 021/635 35 53  
B4464 Fax 021/634 91 55  
8152 Glattbrugg, Tél. 01/809 33 11  
Fax 01/810 79 37

**Leica**

G 21/b/f

**Habiter et apprécier, jour après jour**



©VELUX est une marque déposée

B4768

**Attractives et pratiques comme toutes les solutions VELUX.** Les fenêtres pour toit en polyuréthane, d'un entretien aisé. Intérieur en bois. Pour les salles de bains, cuisines et autres pièces à humidité élevée. Demandez notre documentation.

**VELUX®**  
La fenêtre de toit

VELUX (SUISSE) SA, 4632 Trimbach, Tél. 062 20 12 12, Fax 062 23 16 80

**La source d'énergie née en Thurgovie**

**Chauffage au bois Schmid, la référence !**

**SCHMID**

Schmid SA, Chaudières à bois, 1510 Moudon  
Tél. 021/905 35 55, Fax 021/905 35 59



**COUPON**

Envoyez nous une documentation :

- Schmid, chaudière à bûches
- Système automatique pour bois en morceaux
- Chauffage automatique pour plaquettes

Nom \_\_\_\_\_

Rue \_\_\_\_\_

NP/Lieu \_\_\_\_\_

B4630



## Systèmes d'isolation de façades WANCOR-THERM



**Aller systématiquement  
au fond des choses**

B 4821

Trois systèmes à base de fibres minérales, compacts ou ventilés.

Pour une solution durable, incombustible, acoustiquement absorbante, respectueuse de l'environnement, économe en énergie – et naturellement étudiée dans les moindres détails.

Documentation sur demande.

Wancor SA  
8105 Regensdorf/ZH  
Tél. 01/840 51 71

3006 Berne  
Tél. 031/331 47 41

1023 Crissier/VD  
Tél. 021/634 97 03

4132 MuttENZ/BL  
Tél. 061/61 23 00

Isolations fiables  
pour constructions durables

**wancor**



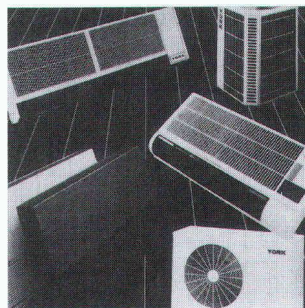
B 4849

- En surface ou enterrés
- Toits plats ou à 2 pans

**DESMEULES**  
Frères sa

### GARAGES PREFABRIQUES

1523 Granges-Marnand 037 / 64 16 26



B 4728

**YORK** Climatisation individuelle  
silencieuse – économe – propre

Les climatiseurs individuels York silencieux, confortables, esthétiques et réglables à distance.

Demandez sans tarder notre documentation détaillée, afin de vous prémunir à temps des chaleurs estivales.

#### YORK Schweiz

Grindelstrasse 19 Tél. 01/836 70 11  
8303 Bassersdorf Fax 01/836 97 80

#### YORK Suisse

2, chemin de la Gravière Tél. 021/25 00 15  
1008 Lausanne-Prilly Fax 021/24 07 02

**La  
technique  
est une  
évolution constante**

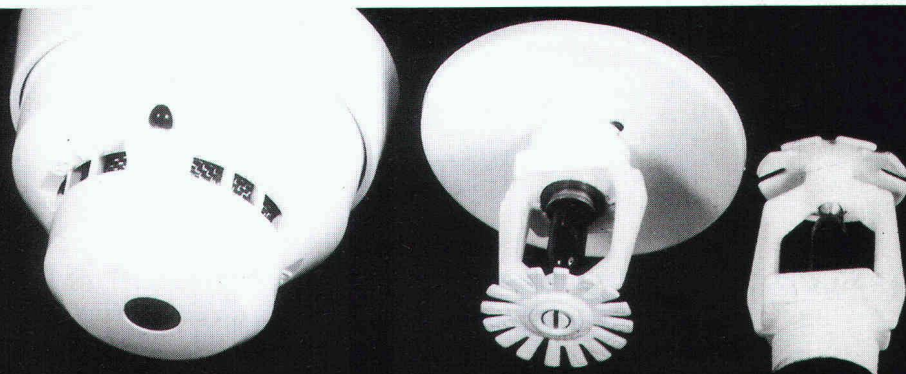
«Ingénieurs  
et architectes suisses»  
permet de se tenir au courant,  
et la partie «annonces» fournit  
également des informations  
utiles.



**abarisk** sa  
la sécurité ajustée

rue de l'Industrie 1  
1020 Renens  
Tél. (021) 634 77 77

B 4846



**détection sprinkler mousse CO<sub>2</sub>**





## R. SANTOLI JOINTS SA

- Etanchéité liquide et souple
- Jointoyage et reprise de bétonnage
- Revêtements synthétiques
- Traitement et assainissement du béton
- Barrière capillaire contre l'eau

Z.I. Le Trési 3  
**1028 Préverenges**  
 Téléphone 021/803 13 17  
 Fax 021/802 30 30  
 Natel 077/ 21 53 66

B4250

# PERSOONNE

ne peut dire de quoi demain sera fait. Mais les lecteurs de la revue «Ingénieurs et architectes suisses» travaillent à l'édification du monde de demain. En vous adressant à eux, vous y assurez une place à vos produits.

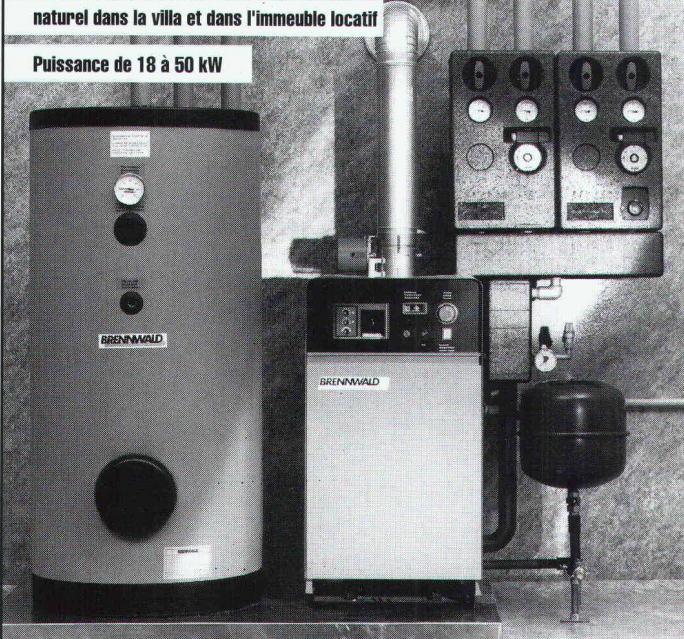
## ECONO

**AMENE UNE CHALEUR AMBIANTE AGREABLE**

Econo - la chaudière à gaz idéale pour les assainissements et la conversion au gaz

naturel dans la villa et dans l'immeuble locatif

Puissance de 18 à 50 kW



# BRENNWALD

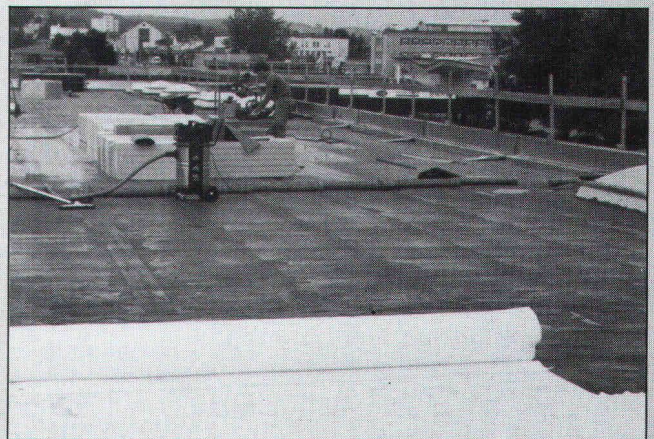
B4844  
 8810 Horgen, Dammstrasse 12, tél. 01-725 01 00, Fax 01-725 03 00  
 1800 Vevey, Chemin du Verger 10, tél. 021-923 54 54, Fax 021-923 54 57

## GEOTEXTILES

tissu

reverdissement

non-tissé



## TRICOLENE®

Non-tissé de drainage, protection et de séparation

**Tricon**

Tricon S A  
 Zürcherstr. 350  
 Case postale 173  
 8501 Frauenfeld 1  
 Téléphone 054 21 83 83  
 Téléfax 054 22 13 18

Demandez notre documentation.

B4771

\_\_\_\_\_

\_\_\_\_\_

\_\_\_\_\_

\_\_\_\_\_



# Qui fait quoi?

## Abris, piscines

EUREKA SA, abris, piscines, 1762 Givisiez/FR  
Tél. 037/264 700, fax 037/262 270

## Agencements entreprises, collectifs, bureaux, restaurants

TUBAC SA, 1401 Yverdon-les-Bains  
Tél. 024/214 236, fax 024/218 445

## Articles de décoration intérieure – Moustiquaires – Portes industrielles – Stores à lamelles

LAMELMATIC SA, fabrication, pose, entretien, volets à rouleaux, contrevents  
1800 Vevey  
Tél. 021/921 14 75, fax 021/921 10 70

## Assainissement de conduites

KAEPPEL, Protection des bâtiments et de l'environnement SA  
6430 Schwyz. Tél. 043/21 79 04

## Assainissement de conduites système LSE

Nettoyage mécanique et protection interne contre la corrosion ultérieure  
INTER PROTECTION SA  
chemin des Dailles 6, 1053 Cugy  
Tél. 021/731 17 21, fax 021/731 50 91

## Assurance qualité

GRAUER ENGINEERING, 1807 Blonay  
Tél. 021/943 43 00, fax 021/943 44 34

## Balances

METTLER - TOLEDO (Schweiz) AG  
Balances et instruments d'analyses  
Postfach 8606 Greifensee  
Tél. 01/944 45 45, fax 01/944 45 10

## CAO

### CAO Speedikon

Architecture, Ingénieur civil, Installations techniques, Facility Management: la solution CAO intégrale pour le bâtiment avec plus de 900 postes de travail en Suisse. Hardware et software. Formation. Accompagnement de projet. Prestations de services CAO.  
RZW DR. WALDER + PARTNER SA  
Rue de la Combe 1, 1260 Nyon  
Tél. 022/362 48 90, fax 022/362 48 92

### CAO Architecture

AUTOCAD-Auto PACK, le couple idéal pour l'architecture  
Infographics SA, 1052 Le Mont-sur-Lausanne  
Tél. 021/653 82 00, fax 021/653 82 07

## CAO et administration de chantier pour la branche de la construction

Du module soumission jusqu'à la méthode par éléments avec relation au CAO  
HEINIGER & PARTNER SA,  
8620 Wetzikon, Hofstrasse 96 A  
Tél. 01/932 11 31

## Charpentiers métalliques

STEPHAN SA, 1706 Fribourg  
Tél. 037/83 11 11, fax 037/26 53 88

## Chauffage au bois manuel et automatique

SCHMID SA, 1510 Moudon  
Tél. 021/905 35 55, fax 021/905 35 59

## Cheminées en acier inox – Réservoirs spéciaux – Découpes de tous matériaux sur machines – Jets d'eau

MÉTOFORM SA, 1142 Pampigny  
Tél. 021/800 36 64, fax 021/800 30 21

## Clôtures – Portails en tous genres

CLOTURA J. DE ALLEGRI  
Rue du Jura 14, 1020 Renens  
Tél. 021/634 46 46, fax 021/634 64 63

## Constructions métalliques

HÄMMERLI + C<sup>ie</sup> SA, 1260 Nyon  
Façades, menuiserie, serrurerie  
Tél. 022/36 22 555, fax 022/36 21 134

## Constructions métalliques

JOSEPH SPICHER SA, 1700 Fribourg  
Tél. 037/24 02 31, fax 037/24 79 43

## Constructions métalliques industrielles

SOCIÉTÉ D'ÉTUDES INDUSTRIELLES, MÉTALLIQUES  
ET THERMOPLASTIQUES MECANO SA  
1890 Saint-Maurice  
Tél. 025/65 30 82, fax 025/65 30 84

## Construction métallique – Serrurerie – Tuyauterie acier et plastique

BALCO SA, Bex Tél. 025/63 31 53  
BALCO SA, Vernier/GE Tél. 022/341 46 23  
BALCO SA, Monthey/VS Tél. 025/63 25 32  
BALCO SA, Neyruz/FR Tél. 037/37 11 12

## Contrôle d'accès – Gestion des temps du personnel

BIXI SYSTEMS SA, 2074 Marin  
Tél. 038/33 80 60, fax 038/33 81 52

## Détection incendie

ABARISK SA, 1020 Renens  
Tél. 021/634 77 77, fax 021/634 79 77

## Éléments de sécurité – Normes MSU

Station d'épuration – Génie-civil – Canalisations  
BURGENER & OBERLI SA, 1004 Lausanne  
Tél. 021/24 44 11, fax 021/24 44 18

## Équipements de sécurité – Systèmes d'alarme et vidéo – Contrôle d'accès

WEBER DISTRIBUTION, 2034 Peseux  
Tél. 038/30 38 73, fax 038/30 53 68

## Étanchéité – Protection des eaux

BART SA, Z.I. La Palaz B, 1530 Payerne  
Tél. 037/61 15 46, fax 037/61 28 87  
Bureau VS, 1950 Sion  
Tél. 027/31 70 70, fax 027/31 70 71

## Études d'impact sur l'environnement et études acoustiques

MÜLLER & PERROTTET ENVIRONNEMENT  
CONSEIL, 1720 Corminbeuf  
Tél. 037/26 74 60, fax 037/26 74 90

## Études et réalisations de grandes cuisines professionnelles

ERCAL SA, 1208 Genève  
Grandes cuisines professionnelles  
Tél. 022/736 66 52, fax 022/735 35 94

## Études géotechniques et géologiques

Études d'impact sur l'environnement  
Mesures de vibrations et de bruit  
Diagraphies de forage, flowmeter  
Contrôles de pieux

Analyses de béton et pierres naturelles  
GEOTEST SA

1033 Cheseaux-s-L., tél. 021/731 45 65  
1706 Fribourg, tél. 037/26 72 67  
1915 Chamoson, tél. 027/86 65 35

## Fabrication toutes pièces mécaniques

ATELIERS CLÉMENT, 1731 Ependes  
Tél. 037/331 965, fax 037/332 967

## Fontaines villageoises traditionnelles et pierre naturelle du Jura

ATELIER DE TAILLE DE PIERRE LUC CHAPPUIS  
1148 L'Isle. Tél. 021/864 52 39, fax 021/864 52 25

## Formation du personnel

GRAUER ENGINEERING, 1807 Blonay  
Tél. 021/943 43 00, fax 021/943 44 34

## Géosystème – Topographie

GÉOSCAN SA SERVICE, 1605 Chexbres  
Tél. 021/946 33 46, fax 021/946 30 86

## Géotechnique

DE CERENVILLE GÉOTECHNIQUE SA,  
1204 Ecublens  
Tél. 021/691 24 91, fax 021/691 24 96

## Gestion des temps du personnel – Horloges industrielles – Sonorisation

J. BOSSHARD SA, 1052 Le Mont-sur-Lausanne  
Tél. 021/653 21 47, fax 021/653 12 59

## Hydrodémolition

HUBERT ETTER & FILS, 1628 Vuadens/FR  
Tél. 029/29 593, fax 029/24 461

## Installations sanitaires

GEHERIT AG  
Schachenstrasse 77, 8640 Rapperswil /Jona  
Tél. 055/21 61 11, fax 055/28 42 69

## Installations solaires

TECHNIQUES ÉNERGÉTIQUES MUNTWYLER SA  
Energie photovoltaïque – Infrastructures pour véhicules électriques  
Märitgasse 1, 3052 Zollikofen

## ISO 9000 – Introduction

GRAUER ENGINEERING, 1807 Blonay  
Tél. 021/943 43 00, fax 021/943 44 34

## Jardins (extensifs) en toiture

FRIAG FRANK ISOLATIONS SA, 8004 Zurich  
Tél. 01/242 73 39

## Lames de boiserie – Parquets

BOISSEC SA, 1030 Bussigny  
Tél. 021/702 29 85, fax 021/701 34 62

## Livres

PAYOT LIBRAIRIE,  
Lausanne Pépinière  
Tél. 021/341 33 31, fax 021/341 33 45  
Genève Chantepoulet  
Tél. 022/731 89 50, fax 022/738 48 03

## Logiciels professionnels de gestion pour architectes

LOGISOFT DIFFUSION SA, 1030 Bussigny  
Tél. 021/701 50 33, fax 021/701 02 61

## Luminaires – Systèmes d'éclairage

U.S.W. INTERIOR LIGHT, 1769 Givisiez/FR  
Tél. 037/26 67 22, fax 037/26 67 21

TRANSLUMEN BAG SA, 1052 Le Mont-sur-Lausanne  
Tél. 021/36 15 31, fax 021/36 07 03

## Madriers isolants YSOX – Bois – Lamellés-collés

SAMVAZ BOIS SA, 1618 Châtel-Saint-Denis  
Tél. 021/948 94 41, fax 021/948 83 41

## Marquage des routes – Signalisation routière

PLASTILINE SA, 1004 Lausanne  
Tél. 021/25 25 24, fax 021/24 44 18  
PLASTILINE-VAL SA, 3930 Viège  
Tél. 028/46 56 36, fax 028/46 56 37

## Maquettes d'architecture

PIRALLI PLAFOND STAFF SA, 1800 Vevey  
Tél. 021/921 18 31, fax 021/922 67 68

## Matériel pour tunnels – Grenailage de sol

NIMECA TRADE SA  
Chemin du Coteau 3, 1024 Ecublens  
Tél. 021/691 53 53, fax 021/691 93 09

## Microtunnels – Forages – Pousse-tubes

REYMOND SA  
Route de Champ-Colin 2, 1260 Nyon  
Tél. 022/361 47 31, fax 022/361 68 82

## Palans électriques – Ponts roulants

BURRI SA  
Chemin de la Meunière 12, 1000 Lausanne 16  
Tél. 021/24 45 33, fax 021/24 18 69

## Pieux-Essais

DE CERENVILLE GÉOTECHNIQUE SA,  
1204 Ecublens  
Tél. 021/691 24 91, fax 021/691 24 96

## Plafonds tendus

BARRISOL SA, 1037 Etagnières/VD  
Tél. 021/731 43 35, fax 021/732 10 69

## Portes industrielles

KEMPF PORTES INDUSTRIELLES SA,  
1052 Le Mont-sur-Lausanne  
Tél. 021/653 74 24/25, fax 021/653 74 34

## Préfabrication sanitaire

ÉLÉMENTS SANITAIRES SA  
1029 Villars-Sainte-Croix  
Châssis, écoulements, câbles Raychem, tubes et raccord PPR  
Tél. 021/635 83 02

## Protection acoustique et technique des vibrations

AIR – LOC SCHREPFER SA  
Eigenheimstrasse 22, 8700 Küsnacht  
Tél. 01/929 22 66, fax 01/929 22 52

## Protection contre la foudre

CAPT ET C<sup>ie</sup> SA, 1066 Epalinges  
Installations de paratonnerres  
Tél. 021/784 28 90, fax 021/784 37 30

## Recyclage cartouches toner pour imprimantes/photocopieuses

MARIOCAR, 1868 Collombey/VS  
Tél. 025/71 49 71, fax 025/71 49 71

## Scierie – Parqueterie – Revêtements de sols

MENÉTRY LAUSANNE SA  
1052 Le Mont-sur-Lausanne  
Tél. 021/652 51 18, fax 021/653 59 24

## Travaux sous-marins et hydrauliques

TSM PERROTTET SA, 1786 Sugiez  
Surveillance – Expertises,  
1586 Vallamand-Dessus  
Tél. 037/77 13 46, fax 037/77 33 54

## Travaux spéciaux du génie civil

ISR INJECTOBOHR SA PENTHAZ  
Sondages, injection, jetting, pieux, etc.  
Tél. 021/861 33 65, fax 021/861 38 36

## Vérandas/Jardins d'hiver

METALTEC CONSTRUCTION SA  
1312 Eclépens  
Tél. 021/866 65 37, fax 021/866 66 32

## Vibrations/Mesures

AIR – LOC SCHREPFER SA  
Eigenheimstrasse 22, 8700 Küsnacht  
Tél. 01/929 22 66, fax 01/929 22 52





## REVÊTEMENTS ISOLATION FAÇADES AÉRÉES

Application de systèmes  
modernes et éprouvés pour

**LA RÉNOVATION ET LES  
CONSTRUCTIONS NEUVES**



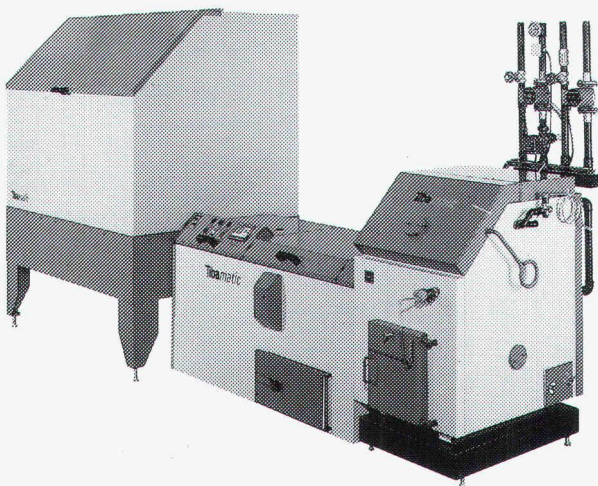
**ROCPAN SA**

**1635 La Tour-de-Trême**

 Bureau : 029 / 2 42 58  
Usine : 029 / 2 50 55  
Fax : 029 / 2 14 06

B 3984

## TIBAmatic: le chauffage à copeaux – bon pour vous et l'environnement.



Unkauf • Publicité

B 4779

Le chauffage à copeaux de bois TIBAmatic a tout pour bien faire. Même un système de réglage qui veille au respect constant des normes de l'Ordonnance sur la protection de

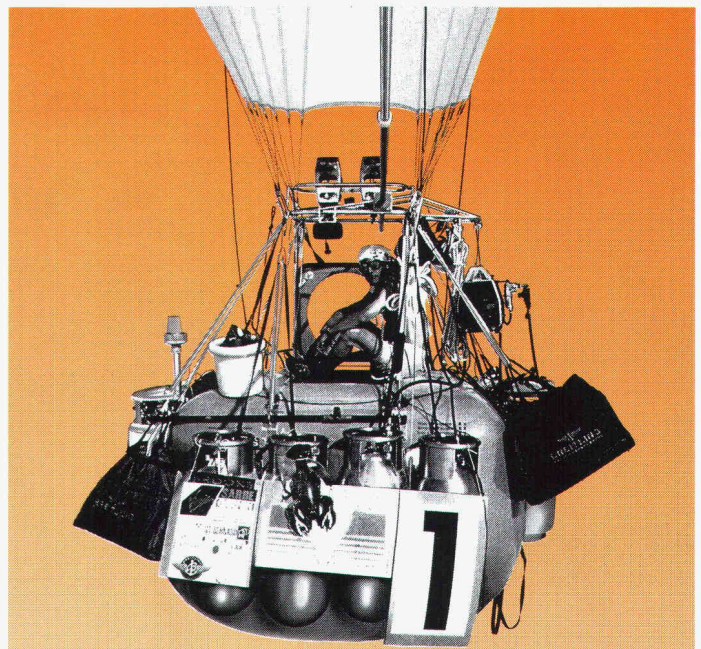
l'air. C'est une installation complète, câblée, tubée et isolée. En spécialiste compétent, vous conseillez judicieusement vos clients. Et vous êtes largement gagnant.

TIBAmatic - le chauffage à copeaux d'avant-garde.



TIBA SA  
Rue des Tunnels 38  
2006 Neuchâtel  
Tél. 038 / 30 60 90  
Fax 038 / 30 61 91

B 4848



7 au 10 septembre

**INELTEC 93**

Electrona présente

## La jeune génération des pionniers

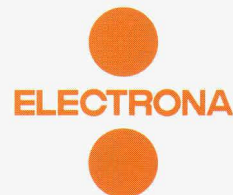


**Bertrand Piccard,**  
représentant la troisième  
génération d'une famille de  
pionniers et de chercheurs...

... et la dernière génération des

**batteries stationnaires Electrona.**

Déterminez avec l'aide de nos collaborateurs, quelles batteries, sans entretien ou à très faible entretien, conviennent le mieux à votre application.



**Dans tout les cas**

Une invitation personnelle avec la carte d'entrée à l'INELTEC 93 vous sera envoyée, sur simple appel, par M. G. Hügli, 038/ 44 21 21. Elle vous permettra de participer au tirage au sort d'un vol en ballon avec Bertrand Piccard.



## Nous vous offrons une fonction d'INGENIEUR - CONSEIL, responsable de succursale

Une de nos sociétés exerce depuis 1965 des activités de conseil dans le domaine de l'organisation et la gestion de projets.

Dans le cadre du développement de ses activités en Suisse romande, cette société a décidé de créer une succursale à Lausanne.

Nous cherchons un **INGENIEUR DIPLOME EPFL/EPFZ**

Rattaché à la direction de la société à Zurich, vous aurez la responsabilité de

créer la nouvelle unité et d'en assumer ensuite la direction.

Votre fonction sera principalement de créer une clientèle romande, en vous appuyant sur de grands maîtres d'ouvrages publics et privés, déjà clients du siège zurichois et de proposer des conseils de haut niveau pour la gestion de leurs projets.

Vous bénéficiez déjà de quelques années d'expérience dans la conduite de projets et le suivi d'exécution, de

préférence dans le domaine de la construction.

Votre capacité d'analyse et de conception, vos connaissances de généraliste ainsi que vos aptitudes de conduite vous permettront d'être l'interlocuteur privilégié de vos clients.

Votre langue maternelle est le français, et vous avez de bonnes connaissances de la langue allemande (parlée, écrite).

N'hésitez pas à nous contacter.



Envoyez votre dossier, accompagné d'une lettre de candidature en allemand, à Mme H. Huber auprès du Siège du groupe Zschokke : SA Conrad Zschokke, 42, rue du 31-Décembre, 1211 Genève 6

**Nous vous garantissons une parfaite discrétion**

Nous planifions et construisons pour des clients de l'espace rural. Pour notre bureau de la région de Neuchâtel et du Jura, nous cherchons un

### architecte ETS, comme chef de filiale

Votre tâche est de:

- diriger vos collaborateurs sur le plan architectural et commercial;
- conseiller vos clients;
- acquérir de nouveaux mandats;
- négocier avec les autorités, etc.

Nous vous offrons:

- un travail très indépendant;
- une collaboration collégiale;
- une introduction soignée;
- un salaire correspondant aux prestations;
- des prestations sociales au-dessus de la moyenne.

Les candidats ayant de l'expérience en conduite d'hommes militaires ou civils auront la préférence. De bonnes connaissances de l'allemand sont indispensables.

Cette tâche serait-elle à même de vous procurer satisfaction?

Alors envoyez-nous votre postulation avec les documents habituels.

Ecrire sous chiffre E 210-12567, à ofa Orell Füssli Werbe AG, case postale, 5200 Brugg AG.



ÉCOLE POLYTECHNIQUE  
FÉDÉRALE DE LAUSANNE

cherche  
pour son LABORATOIRE DE GÉOLOGIE

### JEUNE GÉOLOGUE, GÉOTECHNICIEN ou GÉOCHIMISTE

pour collaborer en qualité d'adjoint de direction au Cycle postgrade en géologie appliquée à l'ingénierie et à l'environnement.

Renseignements complémentaires: M. le professeur A. Parriaux, tél. 021/693 23 52.

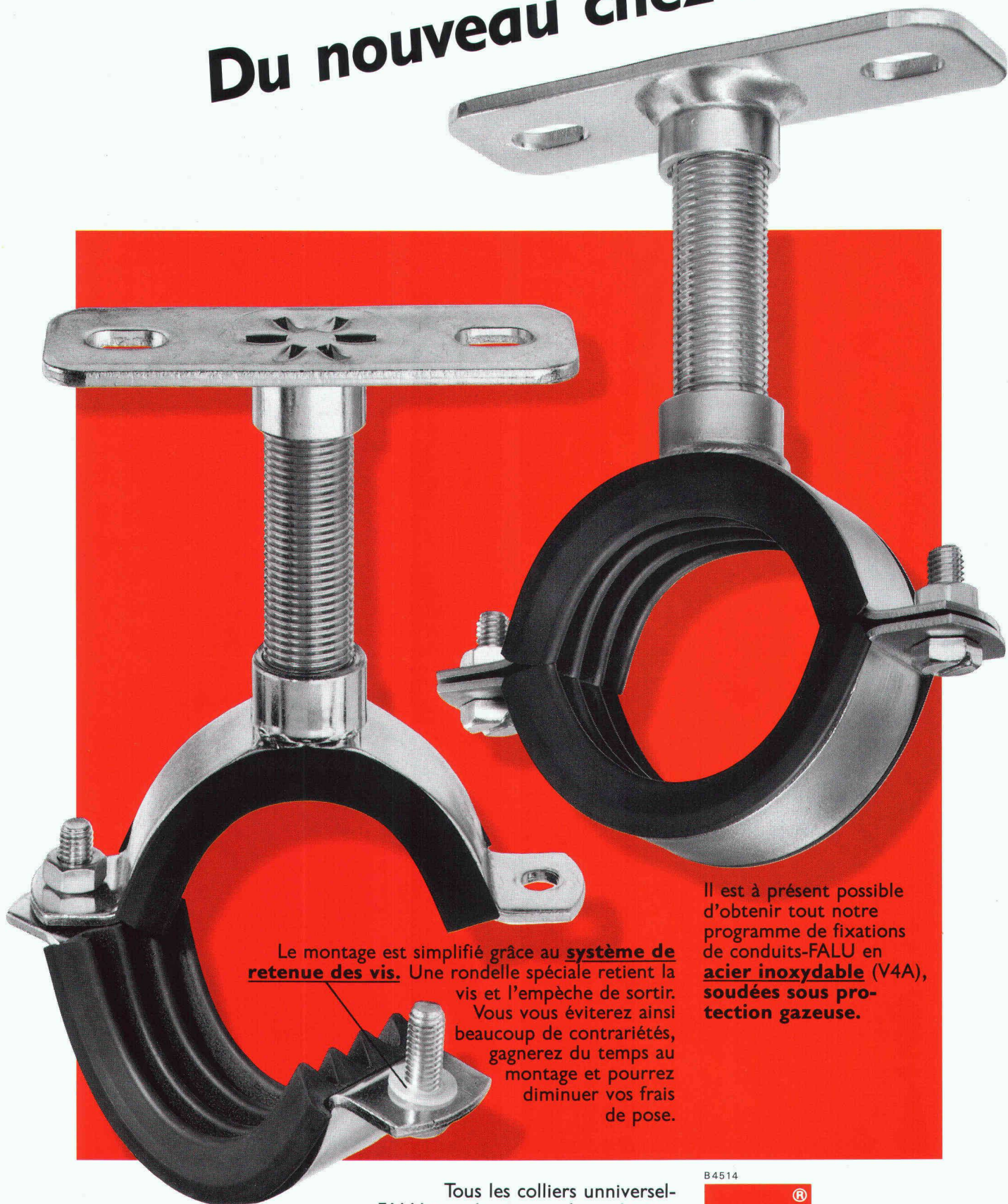
Les offres de services accompagnées d'un curriculum vitae, des copies de certificats ainsi que d'un descriptif de travaux réalisés seront adressées au Service du personnel de l'EPFL, Pavillon C - Ecublens, 1015 Lausanne.

en un temps difficile  
~~en un temps difficile~~  
~~en un temps difficile~~

vos publicités doivent plus que jamais viser juste. « Ingénieurs et architectes suisses » s'adresse à des chefs d'entreprise, à des cadres responsables, à ceux dont dépendent les décisions.



# Du nouveau chez FALU



Le montage est simplifié grâce au **systeme de retenue des vis**. Une rondelle spéciale retient la vis et l'empêche de sortir. Vous vous éviterez ainsi beaucoup de contrariétés, gagnerez du temps au montage et pourrez diminuer vos frais de pose.

Il est à présent possible d'obtenir tout notre programme de fixations de conduits-FALU en **acier inoxydable (V4A)**, **soudées sous protection gazeuse**.

Tous les colliers universel-FALU sont livrés avec leurs écrous.

Vous pouvez obtenir ce matériel chez votre marchand de matériaux habituel.

B4514

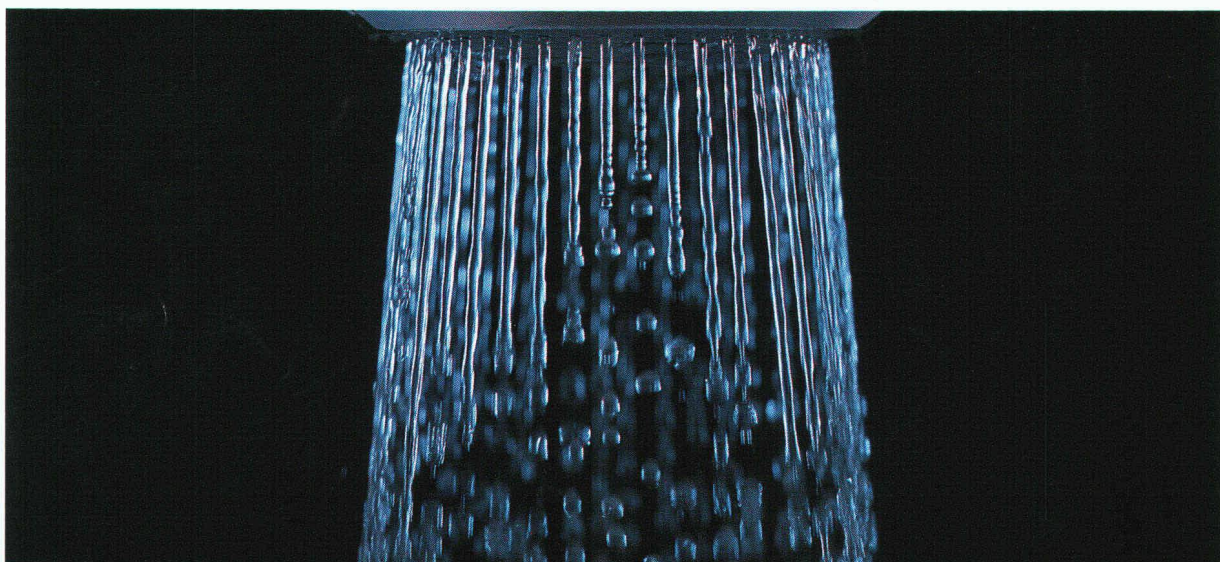


K. Fassbind-Ludwig & Co. AG  
8646 Wagen bei Jona SG  
Telefon 055/28 62 54  
Telefax 055/28 19 79





## Un vaste tissu vital relie les deux.



B 4699

Les Suisses consomment quotidiennement plus de 2 millions de tonnes d'eau. Essayez d'imaginer le nombre de trains ferroviaires ou même routiers devant vous amener cette quantité phénoménale et la reprendre en charge comme eau usée.

Non, vaut mieux s'abstenir.

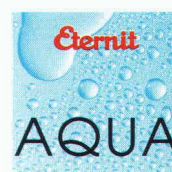
Heureusement l'eau courante se passe de roues. Une alliance parfaite de la nature et de la technique en assure le transport tout en respectant la nature. Notre modeste contribution à ce circuit vital: des réseaux de

tuyaux fiables pour l'alimentation et l'évacuation d'eau. Cette tâche nous tient très à coeur – et ceci nos partenaires le sentent aussi.

Pour des solutions engagées pour le réseau d'adduction d'eau vous êtes chez nous à la bonne source.

Eternit SA, 1530 Payerne  
Telefon 037/62 91 11  
Fax 037/62 92 02

Eternit AG, 8867 Niederurnen  
Telefon 058/23 11 11  
Fax 058/21 11 55



AQUALITA