

**Zeitschrift:** Ingénieurs et architectes suisses  
**Band:** 119 (1993)  
**Heft:** 3

## Werbung

### Nutzungsbedingungen

Die ETH-Bibliothek ist die Anbieterin der digitalisierten Zeitschriften. Sie besitzt keine Urheberrechte an den Zeitschriften und ist nicht verantwortlich für deren Inhalte. Die Rechte liegen in der Regel bei den Herausgebern beziehungsweise den externen Rechteinhabern. [Siehe Rechtliche Hinweise.](#)

### Conditions d'utilisation

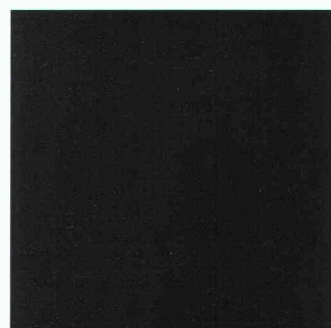
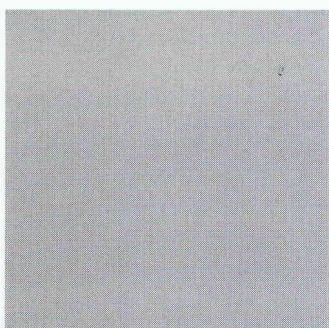
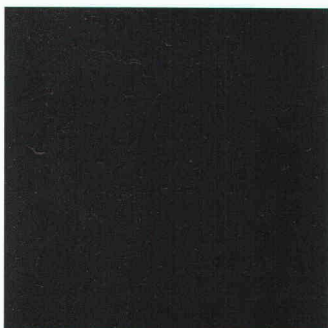
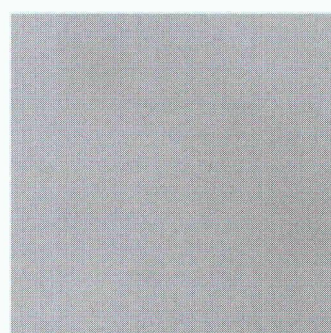
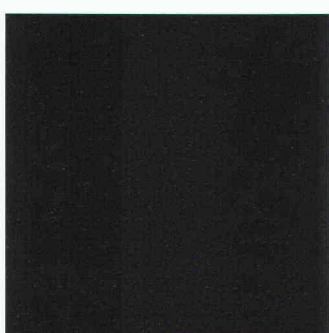
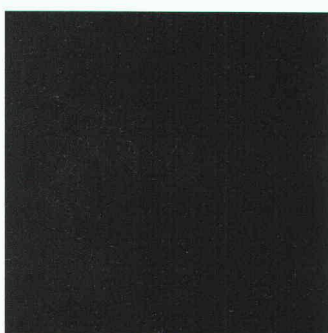
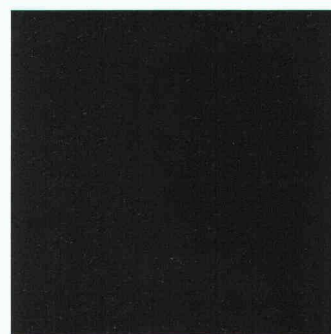
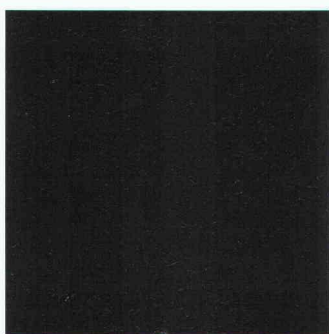
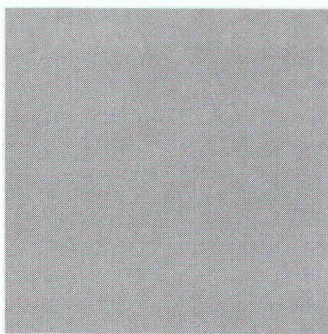
L'ETH Library est le fournisseur des revues numérisées. Elle ne détient aucun droit d'auteur sur les revues et n'est pas responsable de leur contenu. En règle générale, les droits sont détenus par les éditeurs ou les détenteurs de droits externes. [Voir Informations légales.](#)

### Terms of use

The ETH Library is the provider of the digitised journals. It does not own any copyrights to the journals and is not responsible for their content. The rights usually lie with the publishers or the external rights holders. [See Legal notice.](#)

**Download PDF:** 17.11.2024

**ETH-Bibliothek Zürich, E-Periodica, <https://www.e-periodica.ch>**



Bitume et polymères: nous associons les matériaux de l'Antiquité à la technique des temps modernes – pour rendre les constructions plus durables, plus étanches et plus confortables. Sur les routes, sur les toits, sur les ponts, sur les façades. Favorisant l'économie d'énergie nous produisons des isolants en PUR et en ESP – évidemment sans CFL – et nous assurons par là un avenir plus écologique.



A la SWISSBAU 93, nous serons présents du 2 au 7 février 1993 pour vous accueillir dans la halle 111, aux stands 331 Vaparoid/Verbia et 245 STIA.  
B4633

Feller

Ce que nous vous montrerons à Swissbau 93 imposera des accents. Parce qu'avec

## IMMANQUABLE

EDIZIO, les interrupteurs et prises se transforment en élé-



ments décoratifs. Vous ne trouverez qu'au stand Feller le programme des installations électriques du futur, halle 212, stand 485. Tout

SWISS  
BAU 93

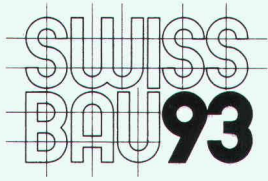
Bâle 2.-7. 2. 1993

comme l'irrésistible pin's EDIZIO que nous aurons le plaisir de vous offrir comme petit cadeau de bienvenue.



Edizio  
by  
FELLER

# Schweizer Baufachpresse



B4610

Presse Professionnelle Suisse  
de la Construction

Stampa professionale  
dell'Edilizia e del Genio civile

Swissbau 93  
Basel, 2.-7. Februar  
Halle 101, Stand 571

schweizer  
**baublatt**

**wasser**  
**energie**  
eau  
énergie  
air **luft**

T E N D A N C E  
**D E C O**  
LE MAGAZINE ROMAND DE L'HABITAT

**DER  
GARTEN  
BAU**

**L'HORTI  
CULTURE**

cantieri

**bau**

**g' plus**

schweizer  
**holzzeitung**

chantiers

**I A S**  
INGÉNIEURS ET ARCHITECTES SUISSES

**S I + A**  
Schweizer Ingenieur und Architekt

JOURNAL DE LA  
**CONSTRUCTION**  
DE LA SUISSE ROMANDE

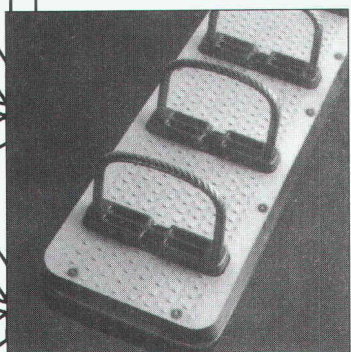
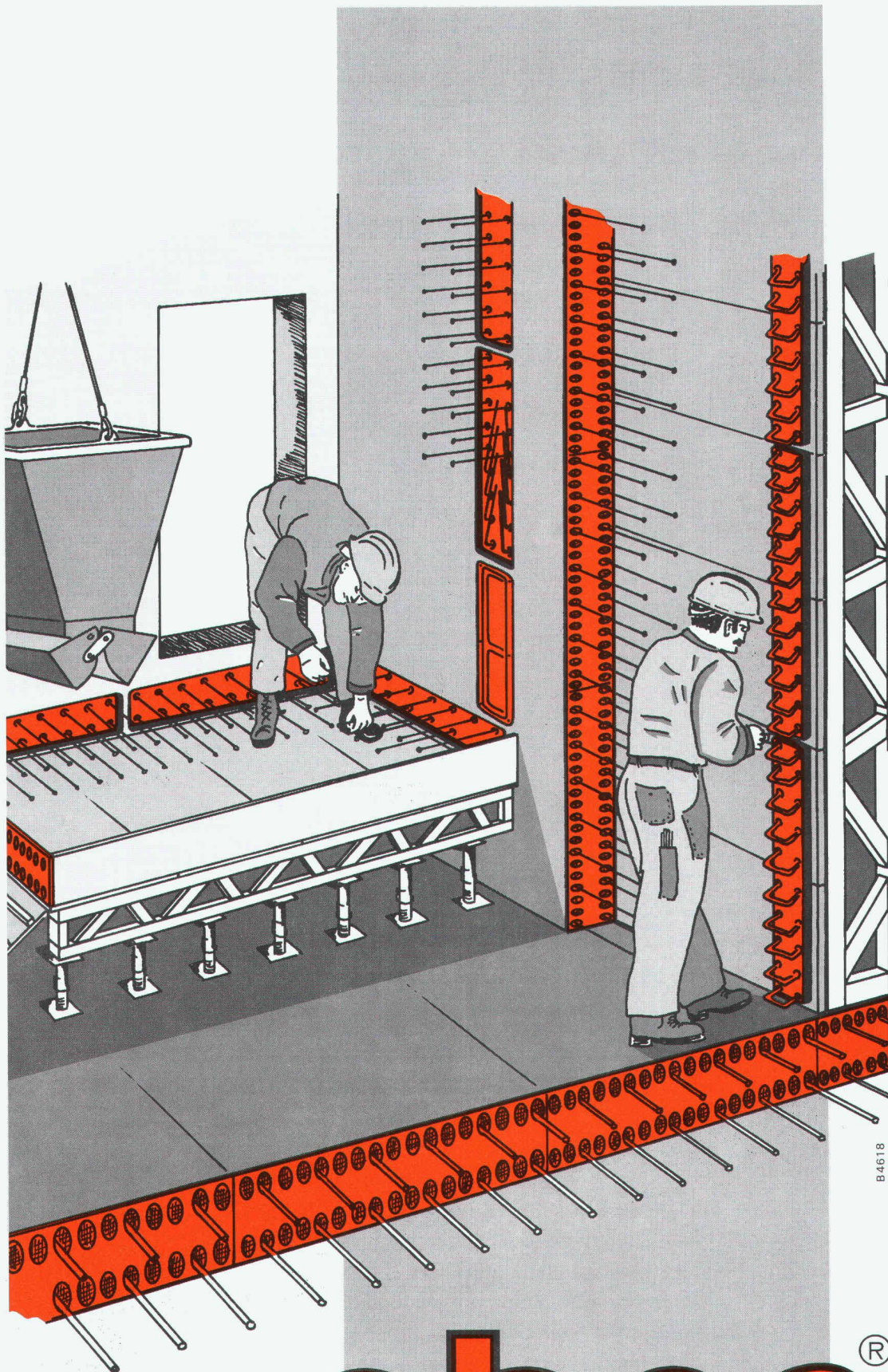
**IDEALS**  
**HEIM**  
DAS SCHWEIZER WOHNMAGAZIN

# INVITATION

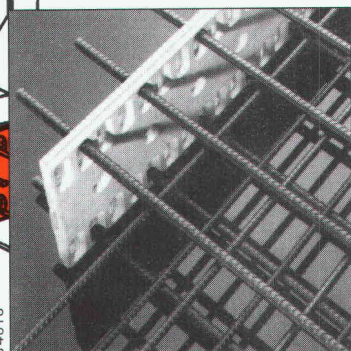
# SWISS BAU 93

Halle 105 Stand 435

ebea présente  
la nouvelle génération de  
«Fer de reprise, Coffrage  
et Consoles de dalle»  
live et 1:1



## Fer de reprise



## Coffrage

# ebea<sup>®</sup>

## SYSTEM AG

ebea SYSTEM AG  
Südstrasse 4  
CH-3110 Münsingen  
Telefon 031 721 53 53  
Fax 031 721 58 93

De A à Z le  
nec plus ultra:  
trois marques  
à choix.

**poggen  
pohl**

la cuisine pour la vie

**goldreif**

le summum dans un vaste  
secteur de marché

**pro·norm**

la qualité à prix avantageux

Ce trio vous donne une grande marge de manoeuvre dans votre cuisine. En matière d'équipement, de prix et de finish, chaque marque a ses propres caractéristiques. En revanche, pour ce qui est de la qualité, elles atteignent toutes les trois un niveau inégalé. Une garantie de sécurité absolue. La sécurité offerte par les cuisines de Skane-Gripen (Suisse). Renseignez-vous sans tarder sur poggenpohl, goldreif et pro-norm!

Cuisines Skane-Gripen  
SWISSBAU Bâle:  
poggenpohl,  
halle 212 stand 233.  
goldreif et pro-norm,  
halle 202 stand 371.

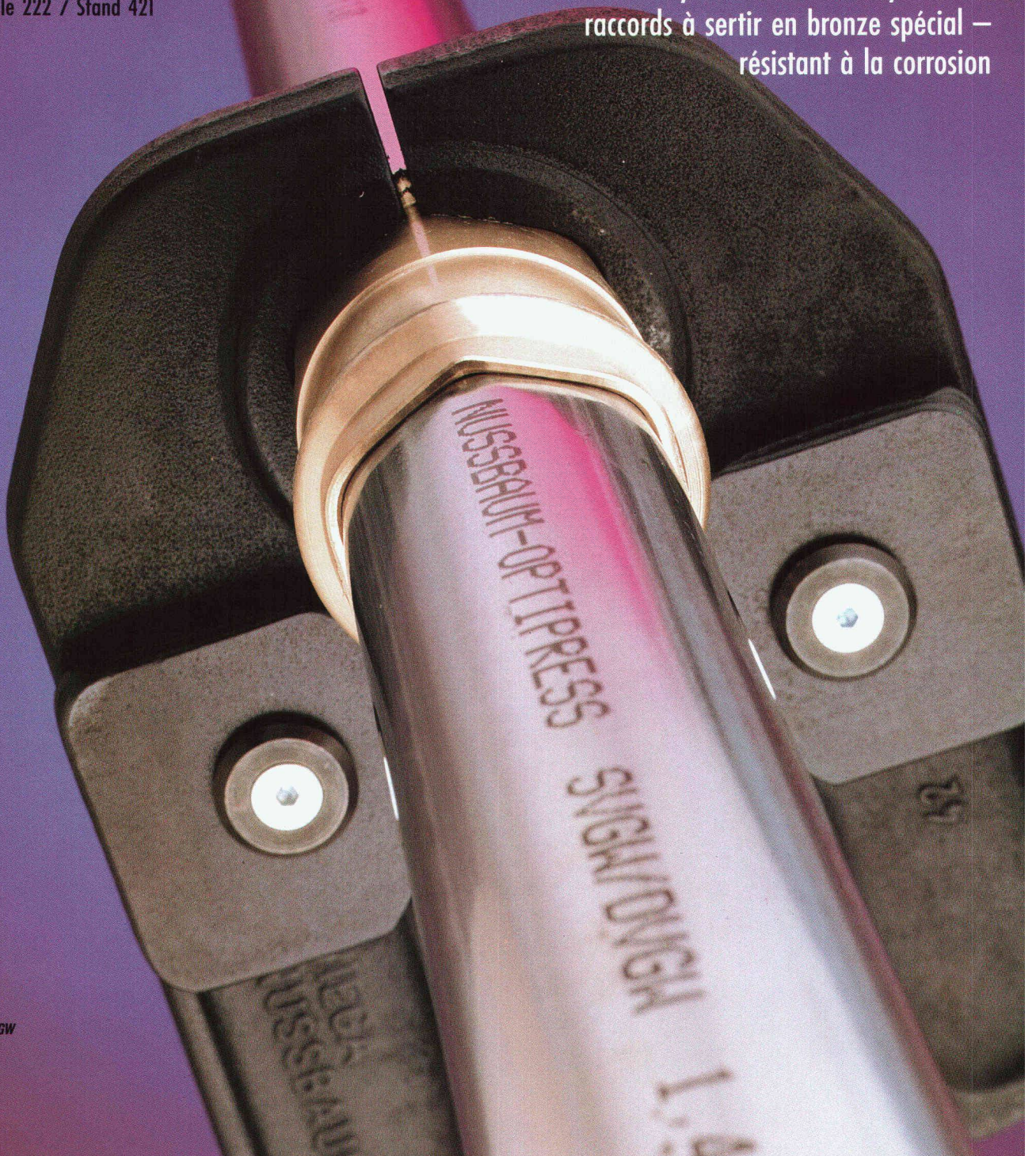
**NUSSBAUM<sub>RN</sub>**

**OPTIPRESS représente  
la solution du présent  
et de l'avenir**

SWISS  
BAU 93

Halle 222 / Stand 421

OPTIPRESS, le système d'installations sanitaires  
avec tuyaux en acier inoxydable et  
raccords à sertir en bronze spécial –  
résistant à la corrosion



# OPTIPRESS – un programme complet

**Tuyaux en acier inoxydable**

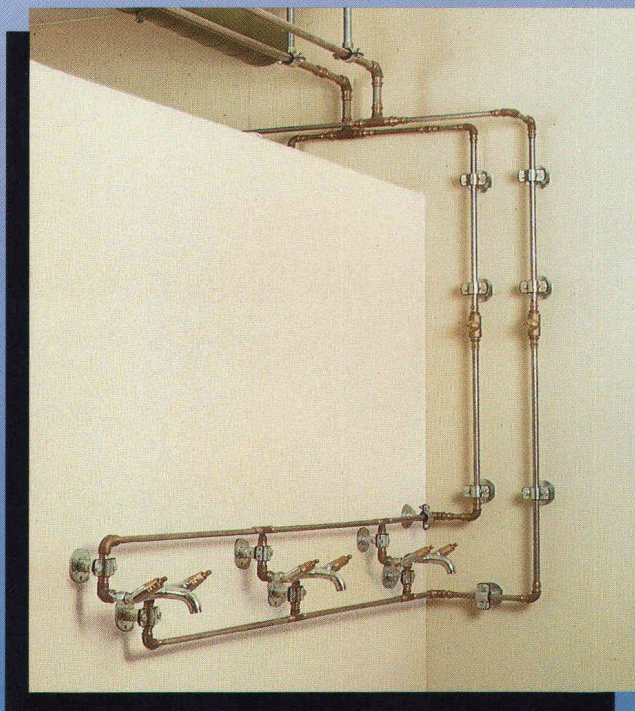
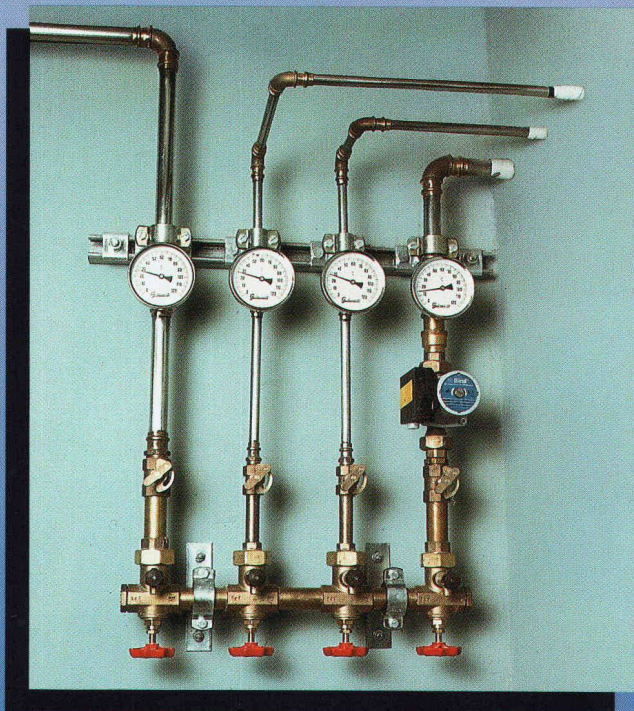
**Raccords à sertir**

**Robinetts**

- ▶ résistance à la corrosion
- ▶ sûr à long terme et résistant au vieillissement
- ▶ stabilité et rigidité
- ▶ hygiénique
- ▶ montage propre et rapide sans outillage de soudure (soudure à l'étain, brasure ou soudure autogène) d'où sécurité et élimination des risques d'incendie
- ▶ essayé et homologué par la SSIGE



**Livrable dans les dimensions  
15, 22, 28, 35 et 42 mm  
(grandeur 54 mm  
livrable dès janvier 1993)**



**NUSSBAUM<sup>RM</sup>**

R. NUSSBAUM SA  
Fonderie et robinetterie

Martin-Disteli-Strasse 26  
4601 OLTEN

Telefon 062 318 111  
Telefax 062 262 585  
Telex 981648 RNO

Succursales

8045 Zürich  
4005 Basel  
1000 Lausanne 7  
3001 Bern

6010 Kriens  
6512 Giubiasco  
3902 Brig-Glis  
9016 St. Gallen

## Coupon

Nous vous remettons volontiers une documentation détaillée contre l'envoi du coupon ci-joint dûment rempli.

Nom \_\_\_\_\_

Prénom \_\_\_\_\_

N°/Rue \_\_\_\_\_

NPA/Localité \_\_\_\_\_

A envoyer à:

R. NUSSBAUM SA  
Robinetterie

12, chemin des Audouins, 1000 Lausanne 7

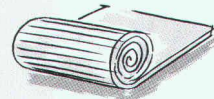
OPTIPRESS



# Nouveauté mondiale!

## Le **goroll**<sup>®</sup> Tapis isolant

**Le nouveau standard.**

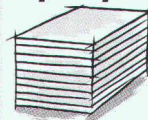


La part des joints est 6 x plus petite lors de la pose de tapis isolant que lors de plaques!

**Les atouts des rouleaux!**

- ✓ Technique de pose la plus rationnelle.
- ✓ Isolation des bruits d'impacts et aériens supérieure.
- ✓ Haute résistance de pression à long terme même lors d'influence d'humidité.
- ✓ Goroll: avec ou sans feuilles de séparation.
- ✓ Prix sans concurrence!

**Pose traditionnelle de plaques**



La part des joints est 6 x plus grande lors de la pose de plaques que lors de la pose du tapis isolant!



B4626

# gonon

gonon  
Isolation SA  
En Raboud  
CH-1680 Romont  
Téléphone 037/52 47 47  
Téléfax 037/52 43 83

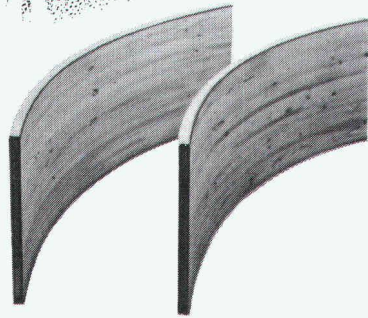
**SANS-CFC**  
sans gaz nuisible  
à la couche d'ozone



**ISOLATION  
DE DURÉE**

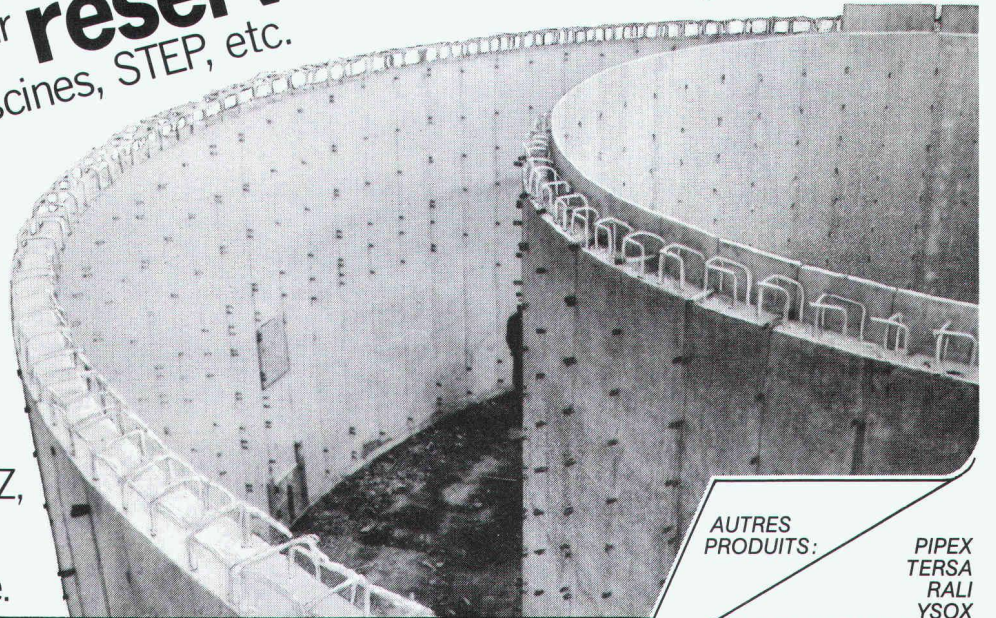
**SAM**  
 le système de coffrage idéal  
 pour **réservoirs** d'eau  
 piscines, STEP, etc.

**SWISSBAU'93**  
 STAND 413 - HALLE 105  
 2.2-7.2.93



B4621  
 Panneaux cintrés SAMVAZ,  
 fabriqués sur mesure.

Demandez-nous une offre.



AUTRES  
 PRODUITS:

PIPEX  
 TERSA  
 RALI  
 YSOX  
 BOIS LAMELLE-COLLÉ-  
 INDUSTRIEL

**samvaz** SA

CH-1618 CHÂTEL-ST-DENIS TÉL. 021-948 94 41  
 PRA-DE-PLAN FAX 021-948 95 65

# Bienvenue

à notre  
 stand 341,  
 hall 204,  
 à Bâle du  
 2 au 7/2/93



Ne manquez  
 surtout pas de voir  
 le dernier cri dans le domaine des portes  
 coulissantes!

Parmi les connaisseurs, on parle même  
 d'un coup de génie.

Gilgen SA mise sur l'innovation!

Gilgen SA, Freiburgstrasse 34, 3150 Schwarzenburg  
 Tél. 031 734 41 11 Fax 031 734 43 79

**GILGEN**