

Zeitschrift: Ingénieurs et architectes suisses
Band: 119 (1993)
Heft: 20

Werbung

Nutzungsbedingungen

Die ETH-Bibliothek ist die Anbieterin der digitalisierten Zeitschriften. Sie besitzt keine Urheberrechte an den Zeitschriften und ist nicht verantwortlich für deren Inhalte. Die Rechte liegen in der Regel bei den Herausgebern beziehungsweise den externen Rechteinhabern. [Siehe Rechtliche Hinweise.](#)

Conditions d'utilisation

L'ETH Library est le fournisseur des revues numérisées. Elle ne détient aucun droit d'auteur sur les revues et n'est pas responsable de leur contenu. En règle générale, les droits sont détenus par les éditeurs ou les détenteurs de droits externes. [Voir Informations légales.](#)

Terms of use

The ETH Library is the provider of the digitised journals. It does not own any copyrights to the journals and is not responsible for their content. The rights usually lie with the publishers or the external rights holders. [See Legal notice.](#)

Download PDF: 17.11.2024

ETH-Bibliothek Zürich, E-Periodica, <https://www.e-periodica.ch>

Nattes de drainage/coffrage

Enkadrain CK: applications toujours plus étendues dans la construction suisse

Les problèmes que posent le bétonnage contre des parois berlinoises, du rocher, etc., ainsi que les constructions à flanc de coteau, ne peuvent fréquemment être résolus qu'en adoptant des mesures onéreuses et en perdant une place importante. En revanche, il y a de nombreuses années déjà que l'utilisation d'Enkadrain CK a confirmé l'indéniable supériorité de ce produit dans les terrains les plus difficiles, à forte déclivité ou lorsque l'espace disponible est restreint. En ce sens, la construction d'un nouveau bâtiment postal à la gare de Coire est typique.

Nous nous sommes entretenus avec le responsable de l'équipe de planification:

Pourquoi avez-vous choisi Enkadrain CK dans ce cas?

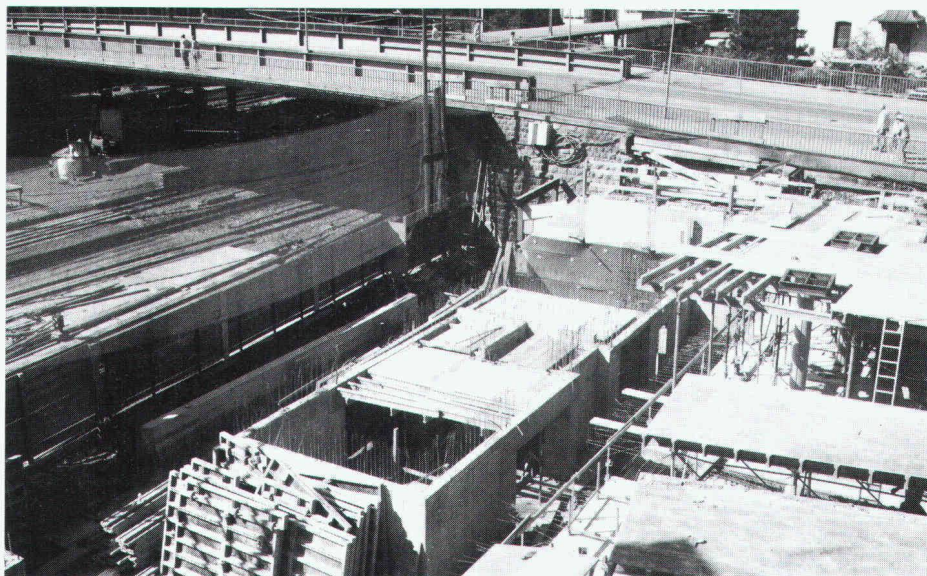
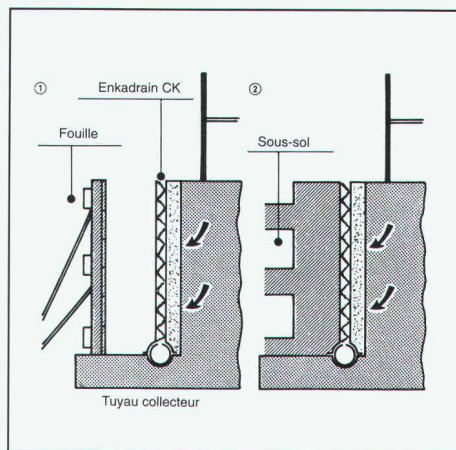
«Le peu de place dont nous disposons nous imposa de créer une paroi berlinoise en guise d'assurage de la fouille. Nous avons ainsi prévu un banc de suintement entre la paroi berlinoise et la paroi externe bétonnée afin de détourner les eaux suintant à travers la paroi berlinoise. Nous avons donc choisi Enkadrain CK 20 d'une épaisseur de 2 cm. Pour la paroi externe côté voies, Enkadrain CK 20 permet de créer une couche supplémentaire d'isolation afin de réduire la transmission du bruit des voies sur le bâtiment.»

La solution idéale: des nattes flexibles pour le filtrage, le drainage et le coffrage

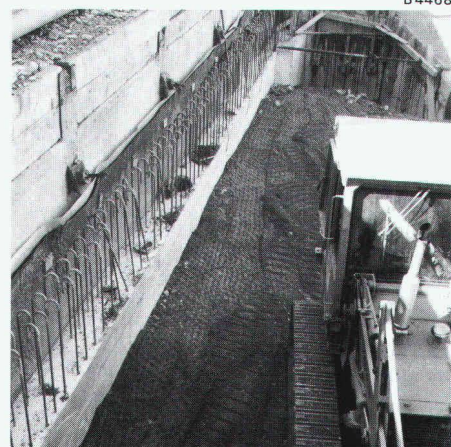
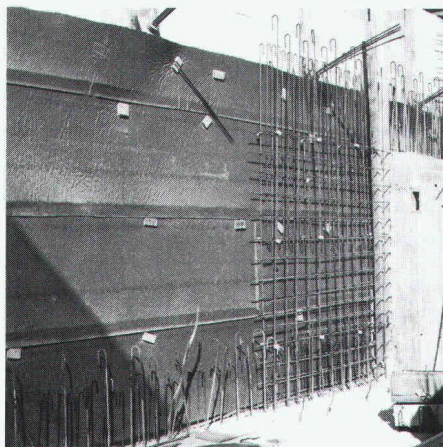
L'Enkadrain CK appliqué à la paroi de la fouille se compose d'un support filtrant en toile non tissée en polyester, d'une couche de drainage en fils frisés de polyamide (nylon) extrêmement résistante à la pression et formée de multiples corps creux et d'une couche étanche au bétonnage en guise de coffrage perdu.

Talents multiples pour épargner temps et argent

Enkadrain CK recèle de multiples talents: excellent pouvoir filtrant, forte capacité d'évacuation, dilatation, coffrage perdu, couche de détente de l'eau et brisant l'effet de capillarité entre le terrain de construction et la dalle de fond en cas d'utilisation horizontale. La natte s'adapte sans peine à toute forme du sous-sol, elle est imputrescible et se pose aisément. L'utilisation d'Enkadrain CK a ainsi les avantages suivants: faible cube d'excavation, pas d'étanchéification des parois extérieures, pas de couche de filtrage et de drainage, pas de remplissage de la fouille!



Imposant gain de place grâce à Enkadrain CK lors de la construction du nouveau bâtiment PTT de la gare de Coire. (Photos: A.P. Hartmann, HG Commerciale.)



B 4468

Gamme de produits et distribution

Enkadrain CK 10, 1 cm d'épaisseur (pré-comprimé), pour pressions élevées.
Enkadrain CK 20, 2 cm d'épaisseur, pour application normale.

Nouveauté: Enkadrain CK L

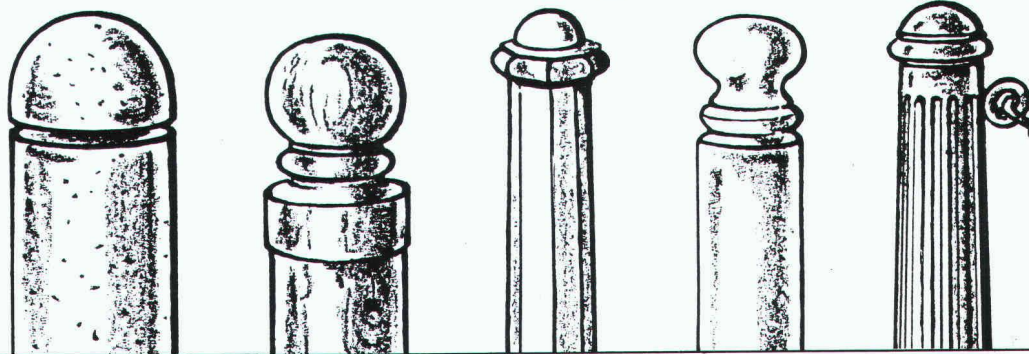
En utilisation classique, l'Enkadrain CK L remplace l'ancien CK, et ce à un prix notablement plus avantageux.

Conseil et vente sont assurés par l'importateur général
SCHOELLKOPF AG,
Schaffhauserstrasse 265, 8057 Zurich
téléphone 01/312 16 16
téléfax 01/312 16 26

Enkadrain est également disponible dans le commerce de matériaux de construction.



Poteaux de blocage d'usage



B4422



B4849

- En surface ou enterrés
- Toits plats ou à 2 pans

DESMEULES
Frères sa

GARAGES PREFABRIQUES

1523 Granges-Marnand 037 / 64 16 26

 **berndorf**
LUZERN

Systeme de distribution de repas

«Un investissement d'importance dans le nouveau concept d'approvisionnement de votre maître d'ouvrage.»

Vos spécialistes pour les conseils, la vente et le service de systèmes de distribution de repas, de porcelaine, de couverts et de verres.

 **berndorf**
LUZERN
B4417

Systemes de distribution de repas
CH-6014 Littau
Tél. 041-57 35 35, Fax 041-57 52 60

B4861



Atelier de taille de pierre

LUC CHAPPUIS

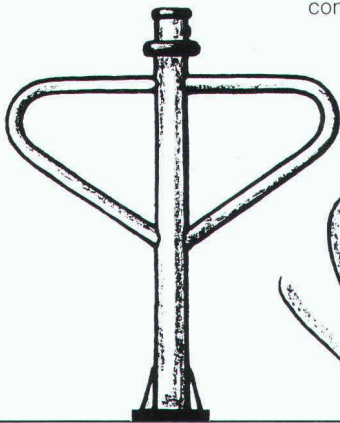
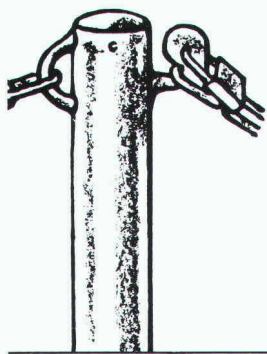
1148 L' ISLE

Tél. 021/ 864 52 39 Fax. 021/ 864 52 25



Fontaine en pierre du Jura, PAUDEX, 1991

divers!



Potelet de blocage ultra-confortable avec télécommande.



Programme complet de poteaux en acier: à sceller dans du béton, à retirer de son embase, rabattable, à relier par des chaînes. Poteaux de blocage décoratifs THIEME de divers matériaux; bois, fonte, pierre naturelle, béton.

✘ **Demandez notre catalogue en couleur!**

Du plus petit mini-vélo-Parking au super-parking pour vélos et motos:

velopa

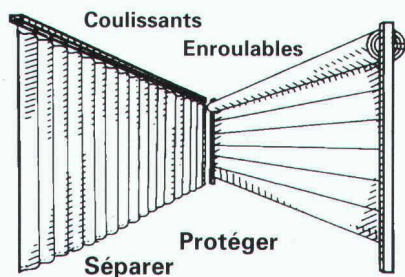
VELOPA AG 8045 ZÜRICH BINZSTR. 9

TEL. 01/454 88 55

FAX 01/463 70 07

parking sans problèmes!

Bâches - Rideaux Murs mobiles de séparations



Systèmes étudiés à fond
Possibilité de les installer
soi-même

D'autres produits Bieri:

- housses
- bâches de camion
- bandeaux publicitaires imprimés

Bieri

Bieri Blachen AG
CH-6022 Grosswangen
Téléphone 045/710 740
Téléfax 045/712 977

B4809

HYDROSAAT

Ensemencement - Geotextile organique
Gazon pré-cultivé - Biosol - Génie biologique

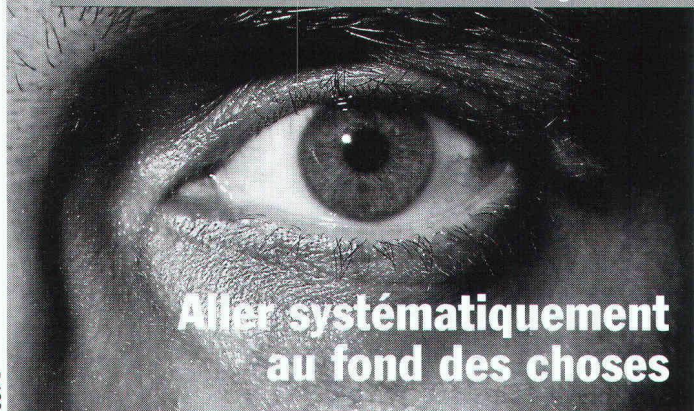
B4640

HYDROSAAT SA

Tél. 037/22 45 25

Fax 037/23 10 77

Systèmes d'isolation de façades WANCOR-THERM



**Aller systématiquement
au fond des choses**

Trois systèmes à base de fibres minérales, compacts ou ventilés.

Pour une solution durable, incombustible, acoustiquement absorbante, respectueuse de l'environnement, économe en énergie - et naturellement étudiée dans les moindres détails.

Documentation sur demande.

Wancor SA

8105 Regensdorf/ZH
Tél. 01/840 5171

3006 Berne
Tél. 031/331 47 41

1023 Crissier/VD
Tél. 021/634 97 03

4132 Muttens/BL
Tél. 061/61 23 00

Isolations fiables
pour constructions durables

wancor



INNOVATION IN VENTILATION

AERATEURS A COULISSES

T - TL - THL

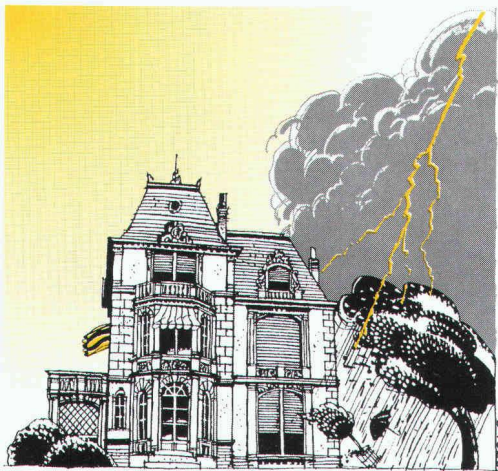
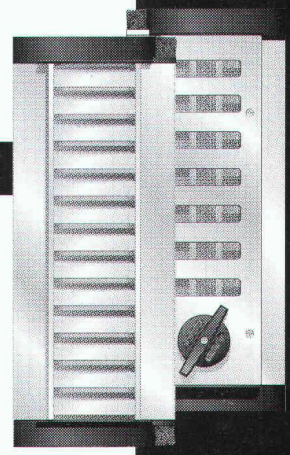
NOUVEAU EXECUTION VERTICALE

Mofor ^{SFS}

1530 Payerne,
1228 Plan-les-Ouates

Tél. 037-62 11 11
Tél. 022-794 34 24

Fax 037-61 30 74
Fax 022-794 41 80



Tonnerre de Brest? Somfy garantit des cloisons étanches. Automatiquement.

VOLETS ROULANTS, STORES EN TOILE,
À LAMELLES OU AUTRES, TOUT SE
DÉROULE SELON VOS DÉSIRES. OU
SELON LES CAPRICES DU TEMPS.
AUTOMATIQUEMENT. GRÂCE AUX
COMMANDES ET MOTEURS SOMFY.

SOMFY®

qui d'autre?

SOMFY SA, AVRY-BOURG 15,

1754 AVRY-SUR-MATRAN, TÉL: 037 30 24 84

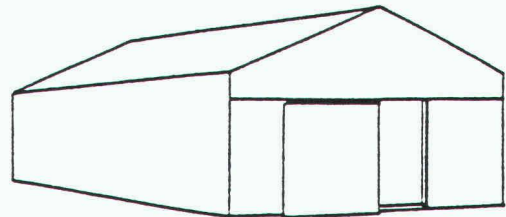
Hangars préfabriqués métalliques Halles de stockage Halles d'expositions – Ateliers

Type DF

Longueur pas de limite
Largeur 3 à 12 m
Hauteur 2 à 5 m

Type ANTARES

Longueur pas de limite
Largeur 12 à 25 m
Hauteur 3 à 7 m



Avantages: – peu de fondations
– montage rapide
– avec ou sans isolation
– prix très intéressant

Pour de plus amples renseignements, veuillez nous
contacter à l'adresse suivante:

Transbéton SA
Rte Cantonale 106
1025 St-Sulpice
Tél. 021/691 33 63
Fax 021/691 35 25

B4863

La source d'énergie née en Thurgovie

Chauffage au bois Schmid,
la référence !

SCHMID

Schmid SA, Chaudières à bois, 1510 Moudon
Tél. 021/905 35 55, Fax 021/905 35 59



COUPON

Envoyez nous une documentation :

Schmid, chaudière à
bûches

Système automatique
pour bois en morceaux

Chauffage automatique
pour plaquettes

Nom _____

Rue _____

NP/Lieu _____

B4630

Gagnez plus de lumière sous le toit

B4769



©VELUX est une marque déposée

Originales et avantageuses comme toutes les solutions VELUX. Créez une pièce supplémentaire dans votre galetas. Plus d'ambiance, de lumière, moins de perte de chaleur. Nous avons beaucoup d'idées, demandez notre documentation.

VELUX®

La fenêtre de toit

VELUX (SUISSE) SA, 4632 Trimbach, Tél. 062 20 12 12, Fax 062 23 16 80

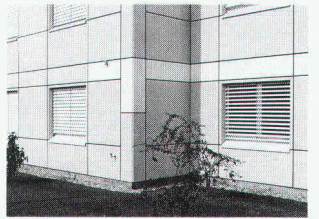
ALUCOBOND®



ALUCOBOND®

est un panneau sandwich, se composant de deux couches de finition en aluminium et d'un noyau en matière synthétique.

ALUCOBOND®



ALUCOBOND®

pour façades ventilées de nouveaux bâtiments ou pour rénovation d'immeubles. Livrable dans 20 couleurs différentes en qualité standard ou A2 (difficilement inflammable).

ALUCOBOND®



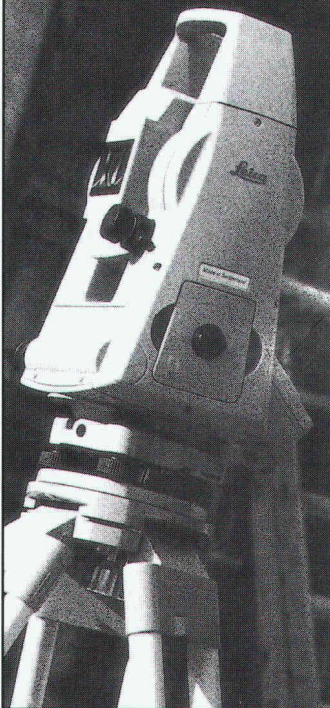
ALUCOBOND®

Metallica SA
route de Marcolet 37
1023 Crissier
Tel. 021/635 13 13
Fax 021/634 00 01



B4857

Angles – distances – coordonnées...



...saisir, contrôler et documenter:

avec rapidité et professionnalisme à l'aide du nouveau tachéomètre

WILD TC 500

- immédiatement opérationnel
- interface utilisateur convivial
- affichage simultané de 4 informations relatives à la mesure
- précision angulaire: 2 mgon (6"), mesure de distances: 5mm +5ppm
- portée: 700m (1 prisme)

Laissez-vous convaincre par ses performances et surprendre par son prix.

G 22/b-f

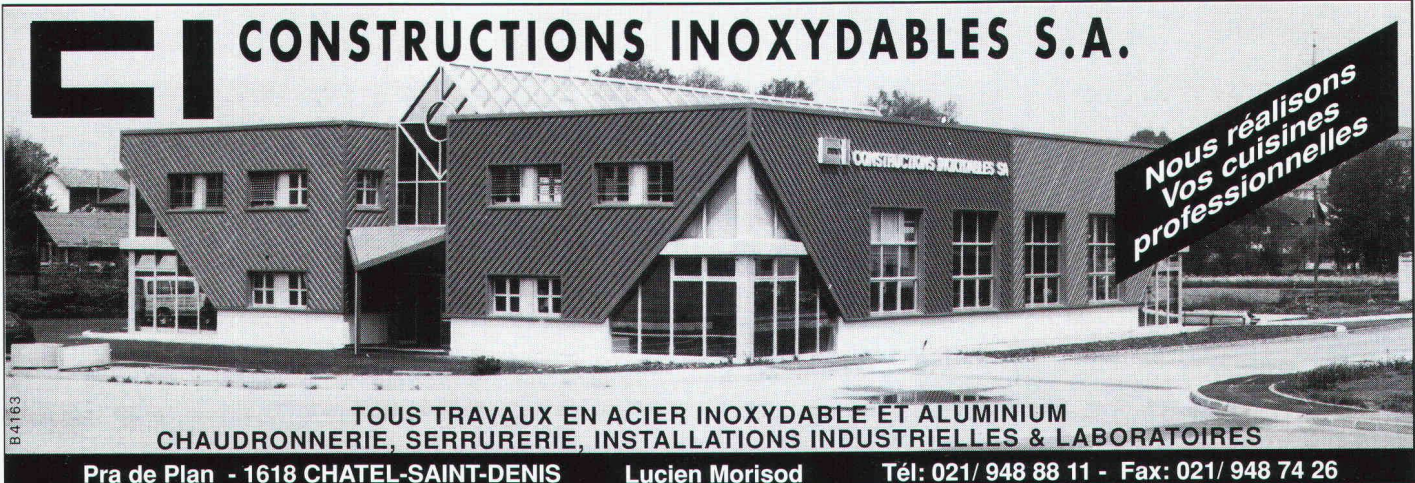
Leica SA Société de vente

1020 Renens, Tel. 021/635 35 53, Fax 021/634 91 55
8152 Glattbrugg, Tel. 01/809 33 11, Fax 01/810 79 37

Leica

B4815

CI CONSTRUCTIONS INOXYDABLES S.A.



**Nous réalisons
Vos cuisines
professionnelles**

TOUS TRAVAUX EN ACIER INOXYDABLE ET ALUMINIUM
CHAUDRONNERIE, SERRURERIE, INSTALLATIONS INDUSTRIELLES & LABORATOIRES

Pra de Plan - 1618 CHATEL-SAINT-DENIS

Lucien Morisod

Tél: 021/ 948 88 11 - Fax: 021/ 948 74 26

B4163



REVÊTEMENTS ISOLATION FAÇADES AÉRÉES

Application de systèmes
modernes et éprouvés pour

**LA RÉNOVATION ET LES
CONSTRUCTIONS NEUVES**



ROCPAN SA

1635 La Tour-de-Trême

Bureau : 029 / 2 42 58
Usine : 029 / 2 50 55
Fax : 029 / 2 14 06

B 3984

**Si vous tenez
à recommander ce qui se fait
de mieux, mettez
cet atout dans votre jeu:**

Le poêle-cheminée
SKANTHERM,
à convection et double
revêtement.
Le haut de gamme.
Beauté fascinante.
Efficacité performante.

**Nous sommes
prêts à le démontrer.**



B4784

TIBA SA
Rue des Tunnels 38
2006 Neuchâtel
Tél. 038 / 30 60 90
Fax 038 / 30 61 91



TIBA AG
Hauptstrasse 147
4416 Bubendorf
Tel. 061 / 935 17 10
Fax 061 / 931 11 61

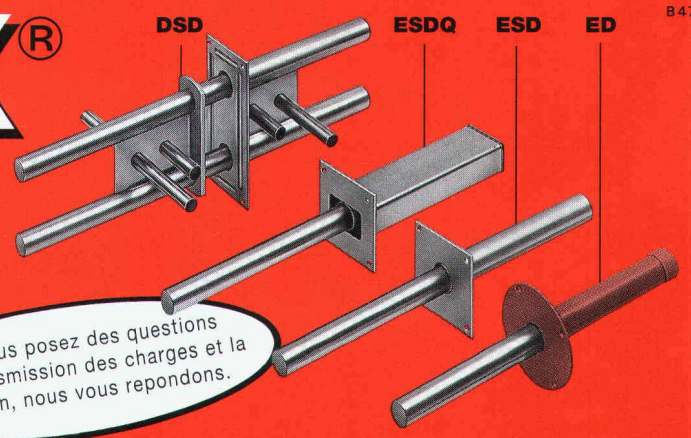
Unikaur • Publicité

STAIFIX®

**Goujons à haute capacité de
charge et à l'épreuve de la
corrosion.**

PFLÜGER + PARTNER AG
Produits inoxydables pour l'industrie de la construction

Kirchlindachstrasse 98 CH-3052 Zollikofen
Téléphone 031 911 62 12 Fax 031 911 52 87



Vous vous posez des questions
sur la transmission des charges et la
corrosion, nous vous repondons.

B4762

E Element SA Lausanne

Nous sommes une entreprise de fabrication d'éléments en béton préfabriqués et précontraints pour la construction d'immeubles, de bâtiments industriels et artisanaux, de ponts, d'ouvrages souterrains et de constructions intégrales.

Pour renforcer notre activité en Suisse romande, nous cherchons un

Ingénieur civil dipl. EPFL évent. ETS

Profil requis:

- Quelques années d'expérience, si possible aussi dans le domaine de la préfabrication
- Bonnes connaissances du marché et relations adéquates en Suisse romande
- Facilité de contacts, esprit d'équipe, volontaire et ambitieux
- Domicilié dans le Bassin lémanique
- Age idéal: 30-40 ans, nationalité suisse

Domaines d'activités:

- Conseils techniques aux maîtres d'ouvrages, architectes et ingénieurs
- Optimisation de projets de constructions
- Etudes de variantes
- Offres de prestations partielles ou totales

Nous offrons:

- Introduction et assistance par notre personnel technique, équipé de moyens informatiques les plus modernes
- Salaire approprié et prestations sociales correspondantes

Les intéressés voudront bien adresser leur offre d'emploi avec les documents usuels à:

**Element SA, à l'attention de M. Nydegger,
1712 Tavel.**

Discrétion absolue assurée.

INGÉNIEUR CIVIL SIA

avec expérience dans le domaine de la construction de logements et travaux publics (chef de projet), voudrait contacter entreprise ou bureau implanté ou désirant s'implanter en

ARGENTINE

pour partenariat ou représentation.

Ecrire sous chiffre 582 à

IVA SA, 23, rue du Pré-du-Marché, 1004 Lausanne



ÉCOLE POLYTECHNIQUE
FÉDÉRALE DE LAUSANNE

Cycle d'études postgrades 1994-1995

Les Constructions en bois

Objectif du cours

Formation de spécialistes pour la construction en bois, capables de diriger autant l'étude que la réalisation d'un projet. Le cours est axé principalement sur le côté technique de l'art de construire en bois et vise à intensifier la collaboration entre ingénieurs et architectes dans la planification.

Responsable

Professeur Julius Natterer, directeur de la Chaire de Construction en Bois de l'EPFL.

Délai d'inscription: 30 septembre 1993.

Renseignements

EPFL-IBOIS, Secrétariat CPG94, GCH2-Ecublens,
1015 LAUSANNE
Tél. 021/693 45 56, fax 021/693 23 94

Fides Informatique Value Added Reseller

Nous cherchons pour notre centre

CAO / ALLPLAN à Bienne

un (e) architecte ETS ou EPFL

Le programme CAO pour les architectes ALLPLAN que nous employons a déjà été installé 7000 fois, dont 700 fois en Suisse.

Pour renforcer notre équipe, nous cherchons un (e) architecte ayant de l'initiative. Son activité principale consistera à vendre et à assister nos clients en Suisse romande.

Quelques années d'expérience professionnelle sont souhaitables, ainsi que la volonté de relever un défi! De langue maternelle française, vous devez également pouvoir vous exprimer en allemand. De l'expérience en informatique est un avantage, mais des connaissances en CAO ne sont pas indispensables.

Si cette annonce vous intéresse, vous pouvez vous renseigner auprès de M. W. Gemperle, Service de personnel, tél. 01 249 26 74, ou lui adresser votre dossier de candidature.

FIDES

INFORMATIQUE

Badenerstrasse 172, 8004 Zürich



ÉCOLE POLYTECHNIQUE
FÉDÉRALE DE LAUSANNE

cherche pour son
LABORATOIRE DE GÉOLOGIE

GÉOLOGUE, GÉOTECHNICIEN ou GÉOCHIMISTE

expérimenté, pour collaborer en qualité d'**adjoint de direction** du Cycle postgrade en géologie appliquée à l'ingénierie et à l'environnement.

Renseignements complémentaires:

M. le professeur A. Parriaux, tél. 021/693 23 52.

Les offres de service accompagnées d'un curriculum vitae, des copies de certificats ainsi que d'un descriptif de travaux réalisés seront adressées au **Service du personnel de l'EPFL, Pavillon C, Ecublens, 1015 Lausanne.**



ROCHAT-LUGEON
Ingénieurs civils

cherche pour son bureau de Cossonay-Gare

une ou un jeune ingénieur civil EPFL/EPFZ

intéressé à s'intégrer dans un bureau d'étude d'une dizaine de personnes traitant des projets variés dans le domaine du génie civil (structures, canalisations, STEP, environnement, industrie, bâtiment, etc.).

Profil recherché:

- âge 25 à 35 ans
- caractère indépendant
- très bon staticien
- capable de diriger un chantier

Les offres de service seront adressées à Rochat-Lugeon Ingénieurs civils, route de Cossonay 6, 1305 Cossonay-Gare.

AVIS

Information des télé réseaux



et

**TELECAROUGE - TELEONEX
TELELANCY - TELEMAYRIN
TELEGRAND-SACONNEX
TELEPREGNY-CHAMBESY**

CODITEL (réseaux des communes de Chêne-Bougeries, Plan-les-Ouates, Bernex, Confignon, Versoix, Bellevue)

informent les entreprises concernées que les plans des télé réseaux construits dans le sous-sol de la Ville de Genève et des communes susmentionnées doivent être consultés auprès de la société CODITEL SA, au 20, quai Ernest-Ansermet (tour de la TV romande, 8e étage).

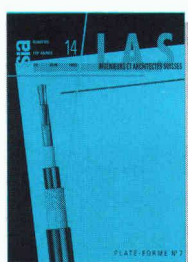
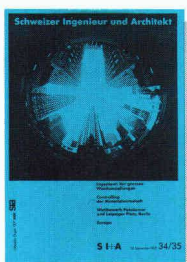
Heures de consultation : 16h-17h, du lundi au vendredi, ou sur rendez-vous pris par téléphone : (022) 7 811 711.

Demander MM. Burri ou Lhoneux.

En cas de dégâts aux télé réseaux, les frais relatifs seront à la charge des entreprises responsables.

Les ingénieurs et les architectes universitaires suisses

sans exception!



Les ingénieurs et les architectes universitaires suisses comptent parmi les premiers décideurs dans le secteur de la construction, les bureaux d'étude, les administrations et l'industrie.

Avec «Ingénieurs et architectes suisses» en Suisse romande et «Schweizer Ingenieur und Architekt» en Suisse alémanique, vous êtes certains d'atteindre cette élite!

24 éditions françaises et 48 éditions allemandes par année, et un plan thématique universel autorisent un placement ciblé de vos annonces dans un environnement idéal. Demandez notre documentation ou un conseil personnalisé.

Un simple appel téléphonique suffit!



IVA AG für internationale Werbung

Mühlebachstrasse 43 Rue Pré-du-Marché 23
8032 Zürich 1004 Lausanne
Telefon 01/251 24 50 Téléphone 021/37 72 72
Telefax 01/251 27 41 Téléphax 021/37 02 80



Enter

Franchisez les portes du Salon Orbit pour avoir un panorama complet du monde de l'informatique, de la communication et de l'organisation. Cette année, vous pourrez en outre découvrir les tout nouveaux meubles de

bureau. Puis, du 28 septembre au 2 octobre 1993, on parle français à Orbit. Mardi à vendredi de 9.00 à 18.00, samedi de 9.00 à 16.00. Pour de plus amples informations: Foire de Bâle, tél. 061 686 20 20, fax 061 686 21 89.

28.9.-2.10.1993

orbit
Messe Basel.



Manchester Airport Terminal 2. Architectes: Scott Brownrigg & Turner, UK.

Félix constructions sa

Etude et réalisation

de fenêtres et façades

Répondre parfaitement aux vœux de l'architecte comme aux exigences du maître de l'ouvrage. Développer des solutions techniques performantes et économiques adaptées à chaque projet. Garantir le plus haut niveau de qualité, de l'étude à la réalisation. Voilà les objectifs que nous avons à l'esprit à toutes les étapes de notre travail. Conjuguées à notre longue expérience, ces exigences nous permettent d'évoluer constamment à la pointe de notre marché.

