

Objektyp: **Advertising**

Zeitschrift: **Ingénieurs et architectes suisses**

Band (Jahr): **119 (1993)**

Heft 23

PDF erstellt am: **10.07.2024**

Nutzungsbedingungen

Die ETH-Bibliothek ist Anbieterin der digitalisierten Zeitschriften. Sie besitzt keine Urheberrechte an den Inhalten der Zeitschriften. Die Rechte liegen in der Regel bei den Herausgebern. Die auf der Plattform e-periodica veröffentlichten Dokumente stehen für nicht-kommerzielle Zwecke in Lehre und Forschung sowie für die private Nutzung frei zur Verfügung. Einzelne Dateien oder Ausdrucke aus diesem Angebot können zusammen mit diesen Nutzungsbedingungen und den korrekten Herkunftsbezeichnungen weitergegeben werden. Das Veröffentlichen von Bildern in Print- und Online-Publikationen ist nur mit vorheriger Genehmigung der Rechteinhaber erlaubt. Die systematische Speicherung von Teilen des elektronischen Angebots auf anderen Servern bedarf ebenfalls des schriftlichen Einverständnisses der Rechteinhaber.

Haftungsausschluss

Alle Angaben erfolgen ohne Gewähr für Vollständigkeit oder Richtigkeit. Es wird keine Haftung übernommen für Schäden durch die Verwendung von Informationen aus diesem Online-Angebot oder durch das Fehlen von Informationen. Dies gilt auch für Inhalte Dritter, die über dieses Angebot zugänglich sind.

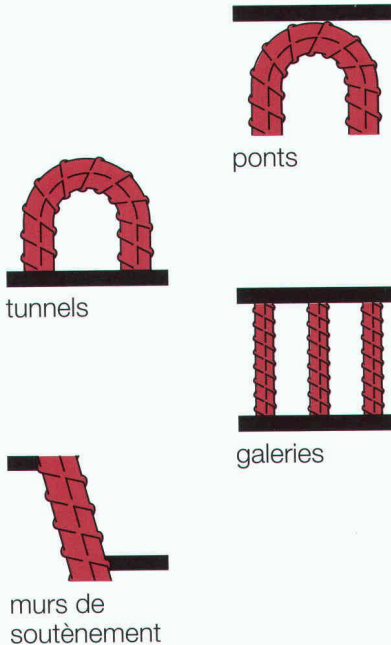
Ein Dienst der *ETH-Bibliothek*
ETH Zürich, Rämistrasse 101, 8092 Zürich, Schweiz, www.library.ethz.ch

<http://www.e-periodica.ch>

Calculez vos façonnages d'un coup d'oeil. Et armez votre béton également contre la corrosion.

La coulisse de calcul d'armature est de nouveau disponible. Adaptée à la norme SIA 162/1989, elle permet désormais de déterminer les valeurs minimales des pliages et des longueurs d'ancrage aussi bien des aciers à béton normaux que de l'acier à béton Optimar à revêtement anti-corrosion. Les principaux domaines d'application de l'acier à béton à revêtement époxy sont:

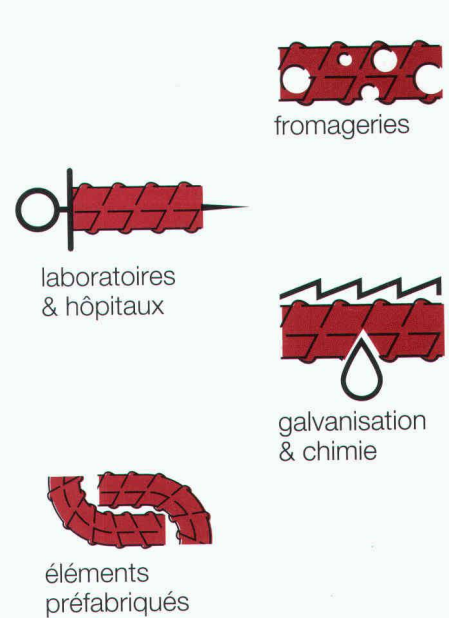
Les ouvrages d'art:



Les installations de conduites d'eau:



Le bâtiment:



von Roll

OPTIMAR
Korrosionsschutzter Betonstahl
Acier à béton à revêtement anti-corrosion

| | |
|--------------------------------|-------|
| Ø mm | 6 |
| A _s mm ² | 28,3 |
| kg/m | 0,222 |

Gewichte und Querschnitte
Poids et diamètres

OPTIMAR
Für Kunstbauten, die zum National- und Hauptstrassennetz gehören, gelten die Richtlinien des Bundesamtes für Strassenbau.
Les ouvrages d'art appartenant au réseau de routes nationales et principales sont régis par les directives de l'Office fédéral des routes.

Ausbildung von Formen und Abbiegungen
nach Norm SIA 162 (1989), Ziffer 4.34.
**OPTIMAR: Der Wert d₃ ist auf 6 Ø zu erhöhen.

Façonnage et pliage
selon norme SIA 162 (1989), chiffre 4.34.
**OPTIMAR: La valeur d₃ doit être augmentée à 6 Ø.

| | | | |
|-------------|----------|-----------------------|------------------|
| Abbiegungen | Coudes | d ₁ = 15 Ø | alle/lois |
| Haken | Crochets | d ₂ = 6 Ø | ≤ 20 mm |
| | | d ₂ = 8 Ø | > 20 mm, ≤ 30 mm |
| | | d ₂ = 10 Ø | > 30 mm, ≤ 40 mm |
| Bügel | Etriers | d ₃ = 4 Ø | ≤ 16 mm |

Verankerungslängen l_b nach Norm SIA 162 (1989), Ziffer 4.35, genormt für Ø ≤ 30 mm und Beton ≥ (L)B 35/25. Im Beton ≤ (L)B 30/20 sind die angegebenen Werte um 5 Ø zu erhöhen.

** Bügel
Etriers

Coulisse de calcul d'armature Coupon

Pour la détermination des valeurs minimales des pliages et des longueurs d'ancrage.

Veuillez me faire parvenir exemplaires de la nouvelle coulisse.

Bureau d'ingénieurs: _____

Adresse: _____

NPA: _____ Localité: _____

Collaborateur/trice: _____

Téléphone: _____

A adresser à:
Von Roll SA, Département produits en acier, 4563 Gerlafingen
Téléphone 065 342 222, Téléfax 065 354 078

B 4758

Seite/page 1

011.98.018

Bruppacher & Partner

en.
(1989), chiffre 4.35,
ans de type ≥ B(L)
valeurs indiquées

ées de 25%.

Umhüllung des
enrobage complet

versale

Norm SIA 162
989), chiffre 4.36.

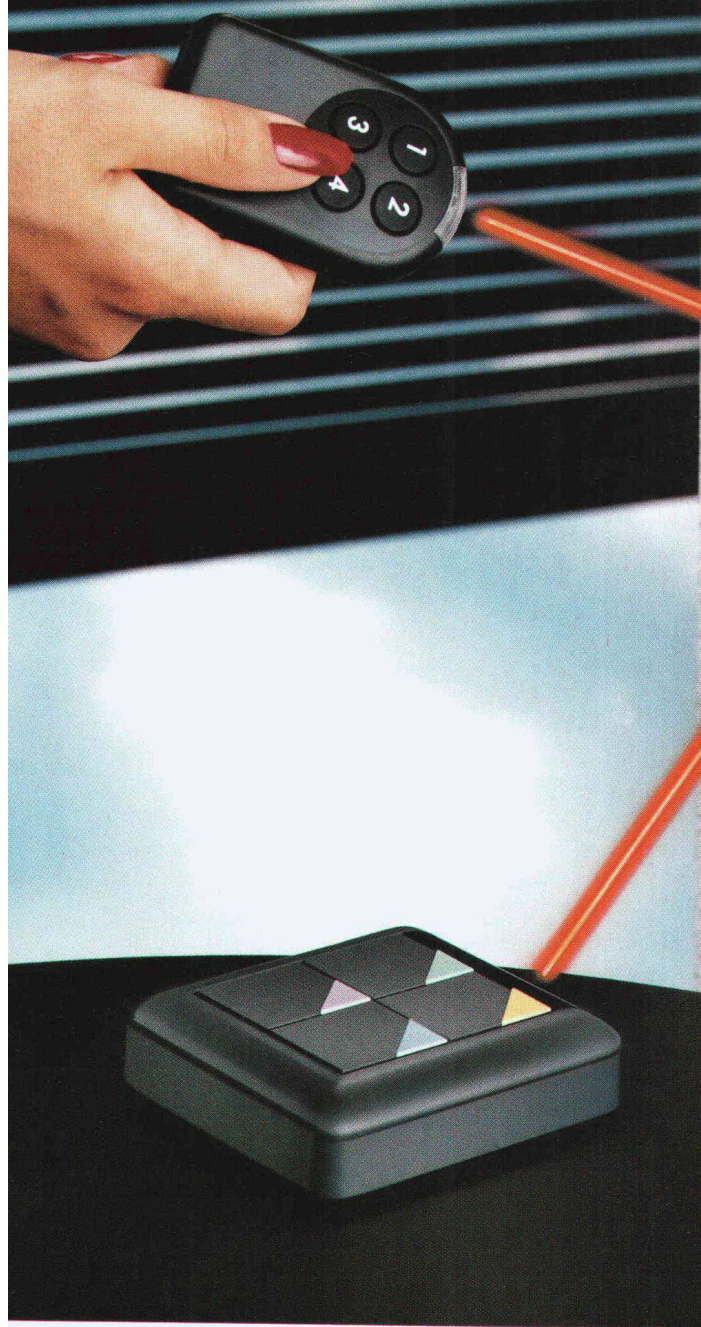
LA TÉLÉCOMMANDE SYSTÉMATIQUE

Feller

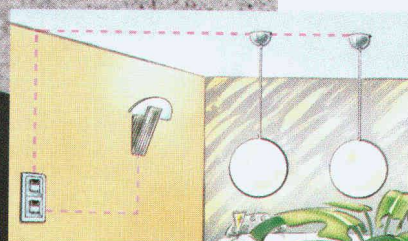
Feller AG
CH-8810 Horgen
Téléphone 01 728 72 72
Téléfax 01 728 72 99

EDIZIO iR permet de commander confortablement et simplement – où qu'on se trouve dans la pièce – des sources lumineuses et des appareils. Dans des environnements complexes et lorsqu'on peut difficilement poser des câbles, EDIZIO iR offre une solution optimale. EDIZIO iR, l'assortiment-confort de la famille EDIZIO.

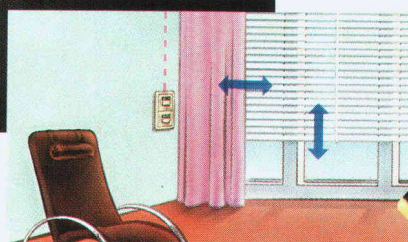
Demandez notre brochure détaillée.



Commande à distance d'éclairages fonctionnels avec EDIZIO iR en combinaison avec un poussoir mécanique supplémentaire.



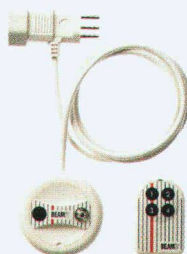
Connecter et régler séparément des luminaires plafonniers ou en applique.



Commander des moteurs d'entraînement de rideaux ou de stores.



Complément idéal pour EDIZIO iR: le récepteur modulaire et la cellule réceptrice peuvent être montés à des endroits distincts, offrant ainsi de nouvelles possibilités de montage.



Compatible avec EDIZIO iR: l'émetteur mobile BEAMIT et le récepteur mobile de prise sont disponibles avec trois décors distincts.

Edizio
by
FELLER
INFRAROJO

Contre vents


Dans l'imbroglie qui règne actuellement dans le domaine de l'informatique, seules les entreprises bien structurées et spécialisées dans ce secteur très pointu voguent en toute sécurité. Avec expérience et professionnalisme, Jobin SA gouverne entre les écueils et offre des produits, des programmes et des solutions éprouvés. Quels que soient leurs choix, nos clients sont sûrs de trouver en nous des partenaires fiables et cela pour une longue durée, notre pérennité étant d'ores et déjà assurée par l'engagement de la 3^e génération Jobin. Pour arriver à bon port, demandez nos conseils avisés.



Programmes spécialisés pour ingénieurs et architectes.



Machines à écrire et solutions de traitement de texte.



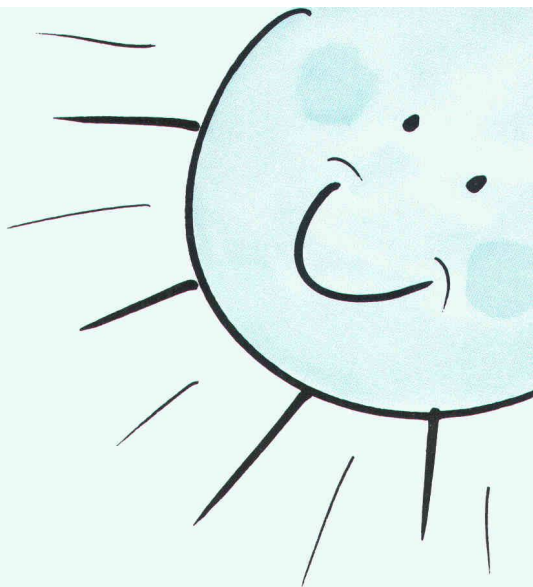
Habimat: la révolution en matière de téléphone.



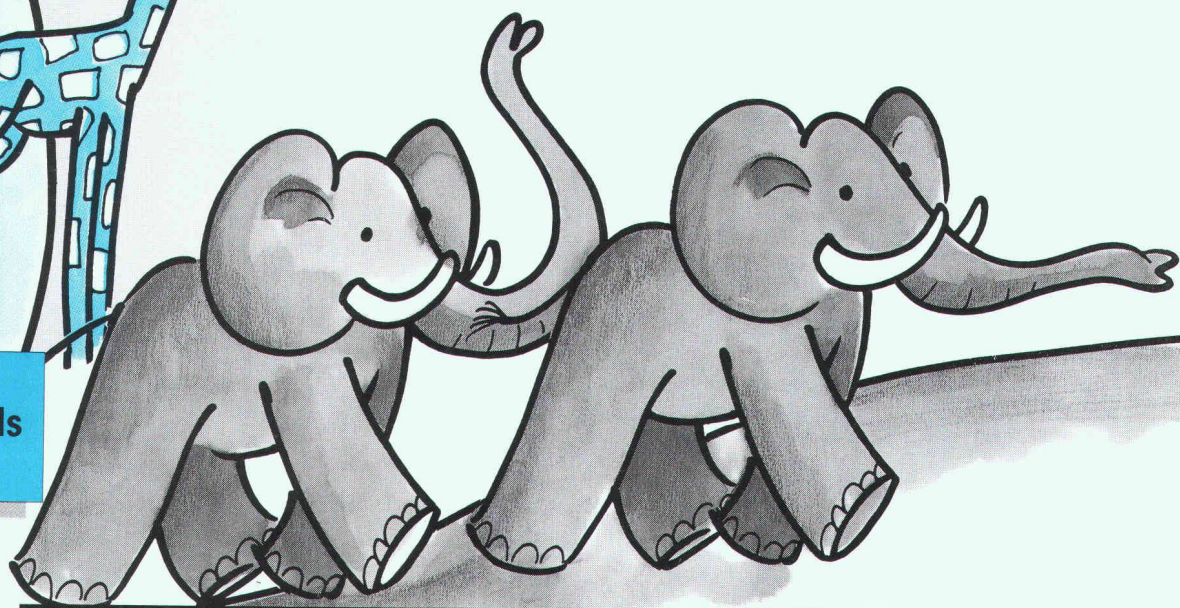
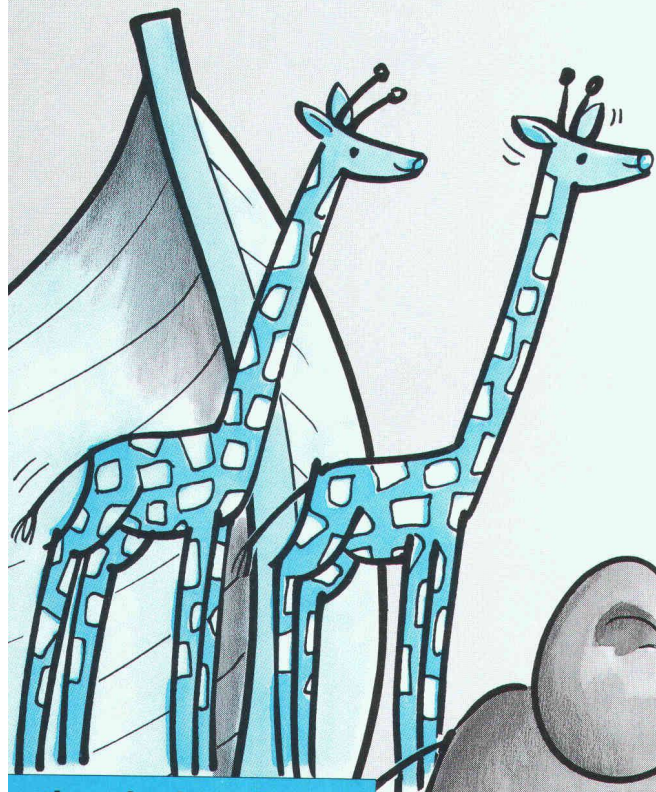
Facturation, stock, débiteur créanciers, salaires et comptabilité financière.



Réseaux locaux, ordinateurs interconnectés.



et marées ...



gestion de données:
programmes standards
personnalisés.

Ordinateurs prix discount... mais avec un service personnalisé. Installations professionnelles: atelier, formation, assistance téléphonique.

bourrage

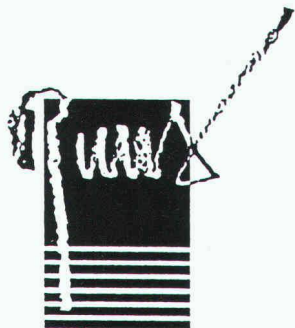
altéré fusion
risc rmdir



BUREAUTIQUE

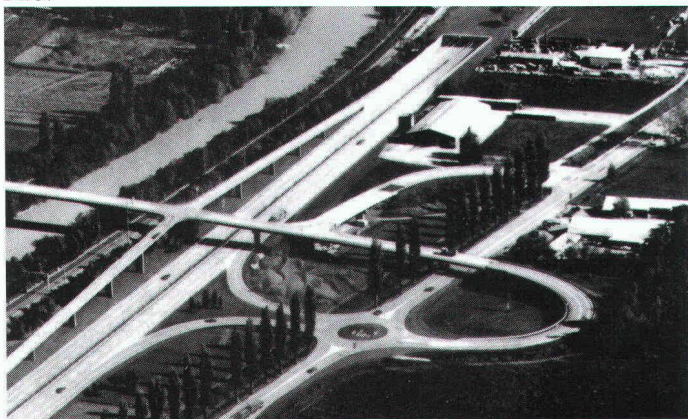
Av. de Provence 10
1000 LAUSANNE 20
Tél. 021/625 60 22
Fax 021/624 07 30

A votre service depuis 1927



LA COMMUNICATION VISUELLE DU DOMAINE BÂTI

B4794



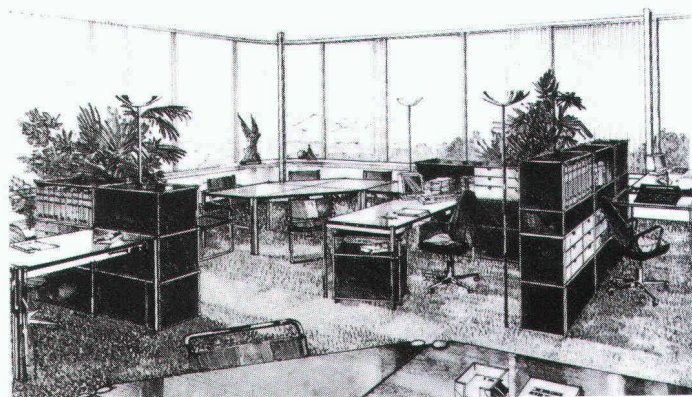
URBANISME OU GENIE CIVIL

Vue panoramique photo aérographe + crayon



ARCHITECTURE

Vue plein cadre au crayon et aérographe



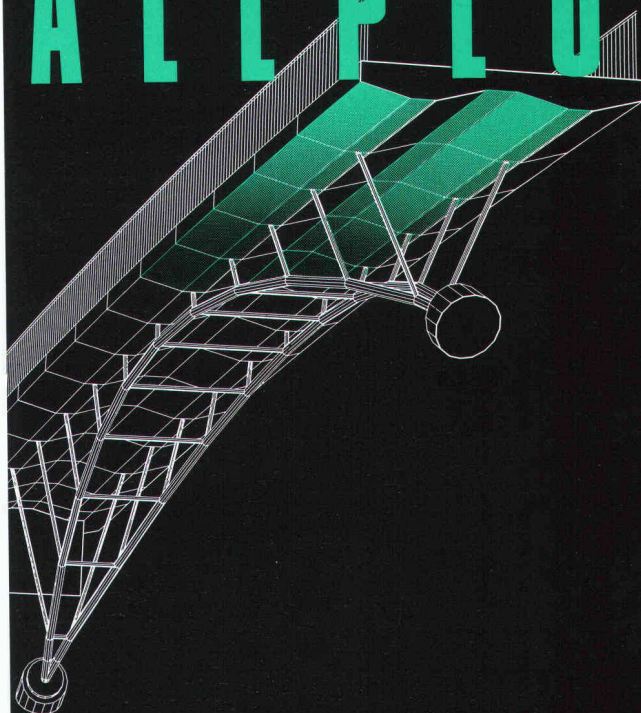
MOBILIER

Vue gros plan au crayon et feutre

RENÉ GIGER ILLUSTRATION
RUE CENTRALE 4 CH-3960 SIERRE TÉL 027 555 165 FAX 027 562 570

La construction sans limite.

ALLPLOT



L'ingénieur en génie civil planifie et construit l'avenir. Chaque jour, il doit fournir des solutions créatives et assumer une grande responsabilité. Pour satisfaire à ces exigences, il lui faut une grande liberté d'action, sans limites, tant intellectuelles que techniques. Les systèmes CAO Allplot suppriment les barrières et permettent l'impossible. Ils répondent aux besoins les plus

élevés d'un grand nombre de domaines spécialisés. Notre système modulaire ALLPLOT trouve toujours la solution idéale adaptée à toutes les exigences et à tous les budgets.

NEMETSCHNE

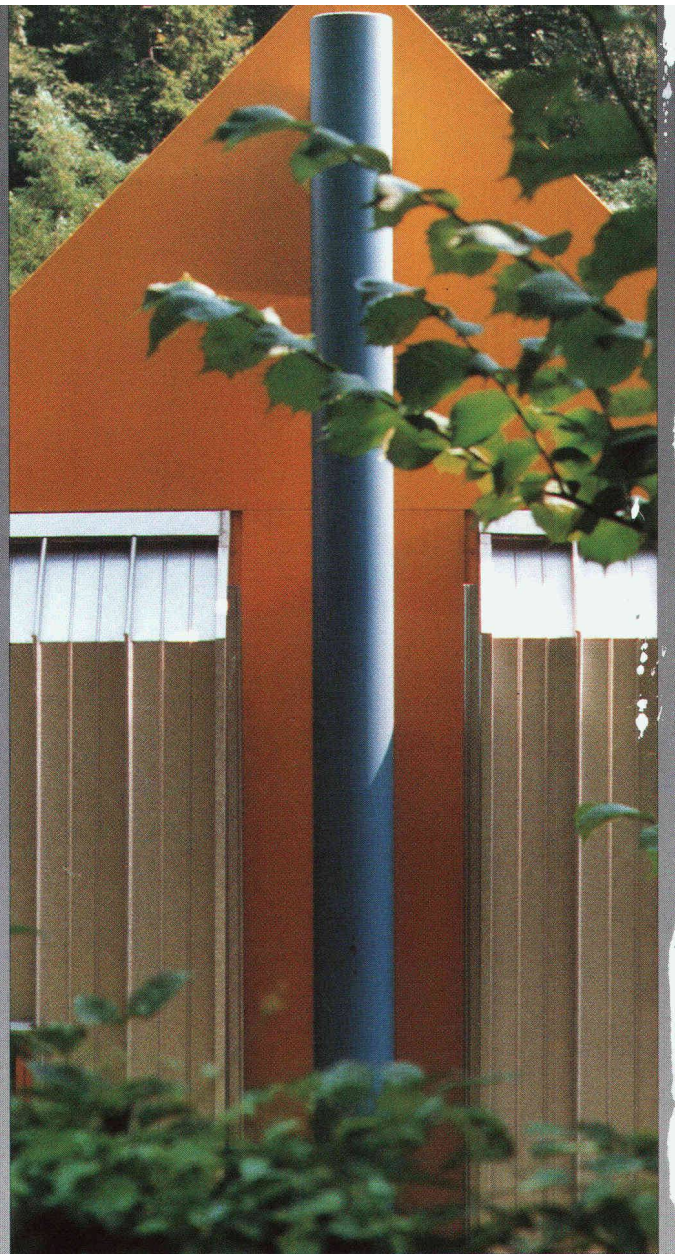


ALLPLOT est représenté par Fides Informatik, Zürich, Tél. 01-249 27 06
Fides Informatik, Biel, Tél. 032-23 77 11, CDS Bausoftware AG Heerbrugg
Tél. 071-72 66.75, Olivetti AG, Wallisellen, Tél. 01-839 15 11.



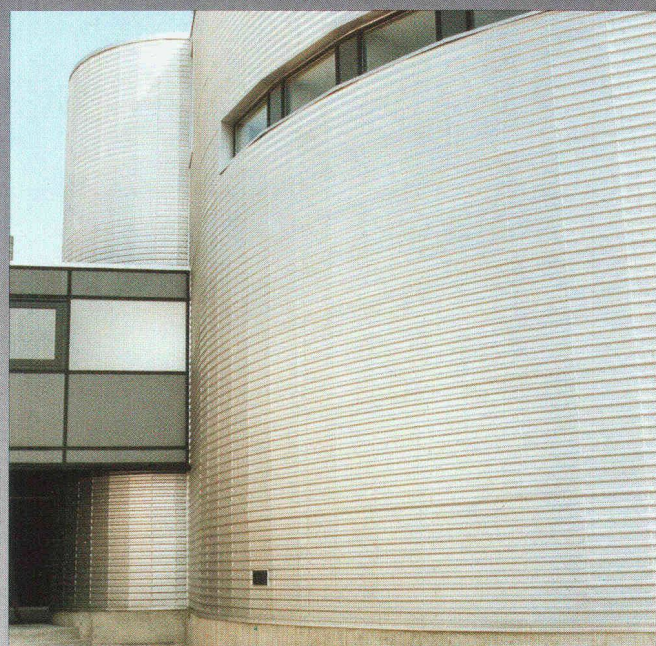
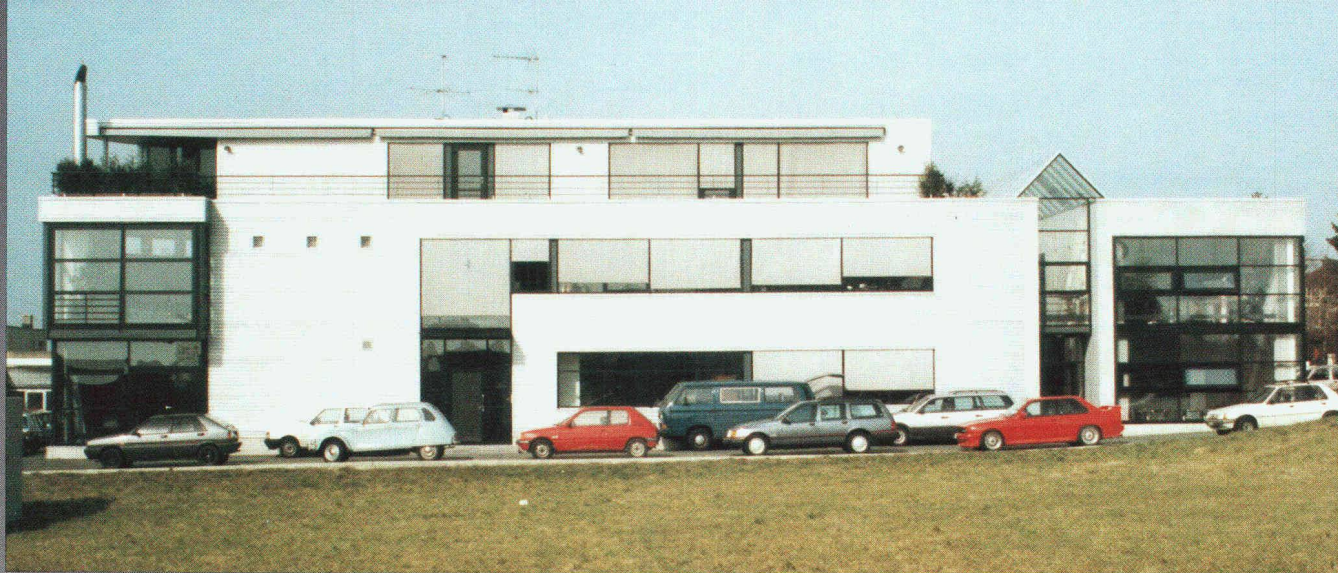
ASMAC SA, Bussigny

Baechler Architectes, Fribourg



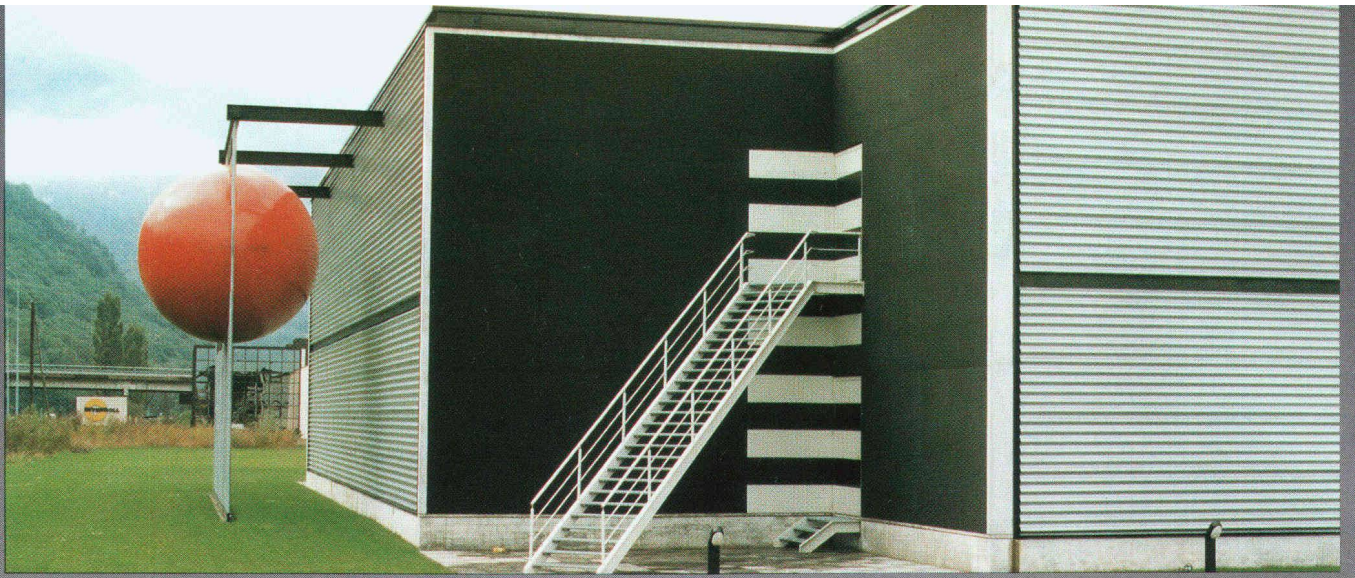
Ateliers et magasins de la ville de Lausanne

Atelier Gamme Arch. Lausanne




DECOR DESIGN, Le Mont-sur-Lausanne

Architecte: Alain Prota, Aigle



MOBILI DELCO, St. Antonino / TI

Architecte: Claudio F. Pellegrini, Bellinzona



Transparence: expression architecturale moderne.

En aluminium ou acier, les constructions sur mesure WEMA vous vaudront de séduisantes solutions vitrées.

Des profilés en aluminium, à séparation thermique, sont gages de coefficient K favorable et satisfont aux exigences actuelles posées à tout système de vitrage libre de mastic et d'entretien.

Le système WEMA convient pour tous les types de verre: pare-soleil, de sécurité ou isothermique.

De l'étude à la réalisation, WEMA est le partenaire compétent et efficace. Il vous suffit de nous téléphoner!

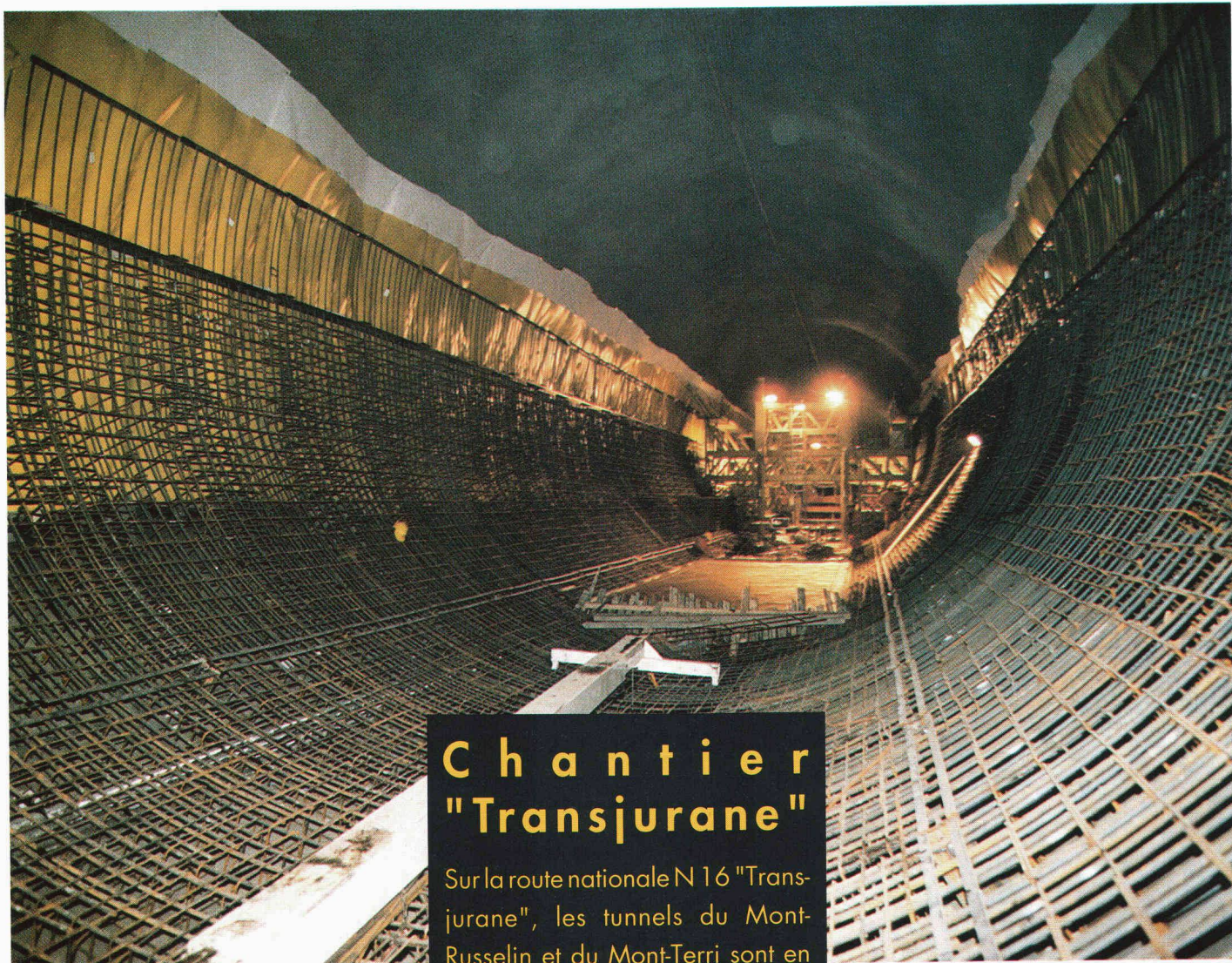


B 4889

WEMA SA
Constructions métalliques
22, route de la Maladière
1022 Chavannes-
près-Renens
Téléphone 021/691 18 18
Téléfax 021/691 18 22

Une entreprise du Groupe





Chantier "Transjurane"

Sur la route nationale N 16 "Transjurane", les tunnels du Mont-Russelin et du Mont-Terri sont en phase de construction. Dans le cadre du tunnel du Mont-Terri, SikaTravaux exécute l'étanchéité. La surface complète du tunnel, d'une longueur de 4,1 km, est étanchée à l'aide d'une feuille en PVC de 3 mm d'épaisseur du type Sikaplan 24,6 V tunnel.