

Objektyp: **Advertising**

Zeitschrift: **Ingénieurs et architectes suisses**

Band (Jahr): **119 (1993)**

Heft 25

PDF erstellt am: **11.09.2024**

### **Nutzungsbedingungen**

Die ETH-Bibliothek ist Anbieterin der digitalisierten Zeitschriften. Sie besitzt keine Urheberrechte an den Inhalten der Zeitschriften. Die Rechte liegen in der Regel bei den Herausgebern. Die auf der Plattform e-periodica veröffentlichten Dokumente stehen für nicht-kommerzielle Zwecke in Lehre und Forschung sowie für die private Nutzung frei zur Verfügung. Einzelne Dateien oder Ausdrucke aus diesem Angebot können zusammen mit diesen Nutzungsbedingungen und den korrekten Herkunftsbezeichnungen weitergegeben werden. Das Veröffentlichen von Bildern in Print- und Online-Publikationen ist nur mit vorheriger Genehmigung der Rechteinhaber erlaubt. Die systematische Speicherung von Teilen des elektronischen Angebots auf anderen Servern bedarf ebenfalls des schriftlichen Einverständnisses der Rechteinhaber.

### **Haftungsausschluss**

Alle Angaben erfolgen ohne Gewähr für Vollständigkeit oder Richtigkeit. Es wird keine Haftung übernommen für Schäden durch die Verwendung von Informationen aus diesem Online-Angebot oder durch das Fehlen von Informationen. Dies gilt auch für Inhalte Dritter, die über dieses Angebot zugänglich sind.







# PASSAVANT MAAG

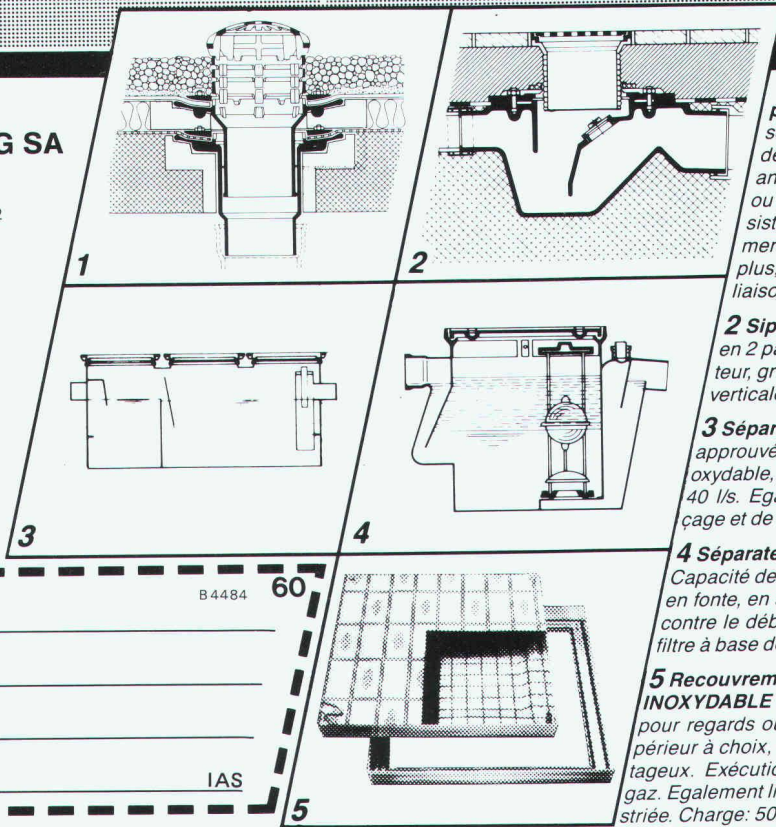
La technique d'évacuation des eaux usées

## PASSAVANT MAAG SA

Zeltweg 44, 8032 Zurich  
Tél. 01/251 75 80  
Télex 817875 Téléfax 01/262 18 72

Nos points forts ...

*conseil*  
*+ service*  
*+ qualité*  
= ... votre satisfaction.



**1 Garniture d'écoulement en fonte pour toiture, PASSAVANT,** sorties verticale et latérale en une ou deux parties, réglable en hauteur avec anneaux de surélévation, grille sphérique, ou plate, ronde ou carrée, praticable, ou résistant au trafic lourd. Pourvue, non seulement d'une surface de collage, mais avec en plus, d'une bride de fixation assurant une liaison très résistante. Approuvé **ASPEE**.

**2 Siphon de sol PASSAVANT** en 2 parties, ajustable latéralement et en hauteur, grille en Cr-Ni. Approuvé **ASPEE**. Sorties verticale et latérale.

**3 Séparateur à graisse PASSAVANT** approuvé **ASPEE**. Livrable en fonte, en acier inoxydable, en acier, en béton armé, capacité de 2 à 40 l/s. Egalement livrable avec dispositif de rinçage et de vidange automatique.

**4 Séparateur à huile et à essence PASSAVANT** Capacité de 0,5 à 500 l/s, approuvé **ASPEE**. Livrable en fonte, en acier, en béton armé, dispositif d'alarme contre le débordement. Epuration ultérieure par un filtre à base de charbon actif.

**5 Recouvrement «FI» en ALUMINIUM en ACIER INOXYDABLE et en ACIER PROFILÉ GALVANISÉ** pour regards ou puits de contrôle avec revêtement supérieur à choix, belle apparence, faible poids, prix avantageux. Exécution normale, ou étanche à l'eau et aux gaz. Egalement livrable avec couvercle en forte tôle de fer striée. Charge: 50 KN-400 KN.

Adresse \_\_\_\_\_ B 4484 60  
\_\_\_\_\_  
\_\_\_\_\_  
\_\_\_\_\_  
IAS  
5



**MONTAWALL®**

### Le nouveau programme de cassettes pour bardage intérieurs

**Le système:** le programme de cassettes MONTAWALL® pour bardage intérieure fait partie intégrante de notre système de façade. Celui-ci permet de nouvelles ouvertures dans le domaine de la construction industrielle et commerciale en Suisse.

**La fonction:** la rainure simple ou double améliore le comportement statique et les propriétés physiques. Sur demande, Montana propose aussi des cassettes acoustiques absorbant le bruit.

**La souplesse:** les nouvelles cassettes MONTAWALL® mesurent de 330 à 600 mm de haut et de 60 à 150 mm de large. Sur demande, Montana livre également des cassettes de raccord variables de 300-625 mm en hauteur et jusqu'à 16 m en longueur.

Un téléphone suffit pour obtenir la documentation détaillée sur les cassettes MONTAWALL®.

Montana Systèmes de Construction SA  
CH-1110 Morges  
Téléphone 021/801 92 92, Téléfax 021/802 31 06

Les solutions rationnelles pour toitures, planchers et façades.  
B 4662

**MONTANA**



# Liants spéciaux.



**Nous tirons le meilleur du béton.**

Holderchem Euco SA, La Rosaire 1, 1123 Aclens, Tél. 021/869 94 77, Fax 021/869 99 19  
Holderchem Euco AG, Industrie Neuhof 9, 3422 Kirchberg, Tel. 034/45 34 04, Fax 034/45 35 71

Une société du groupe "HCB"

Les ciments spéciaux Spinor sont des liants ultrafins hydrauliques pour injections. Les produits minéraux utilisés sont compatibles avec les exigences du respect de l'environnement et sont ainsi recommandés pour l'exécution de travaux spéciaux d'injection dans les domaines du génie civil et du béton. La production des ciments fins Spinor, répondant à l'assurance de la qualité, offre des solutions intéressantes pour vos ouvrages spéciaux. Conseil et vente par Holderchem Euco. Nous nous réjouissons de votre prochain appel.

**H<sup>C</sup>**  
**HOLDERCHEM**  
**EUCO**



# Qui fait quoi?

## Abris, piscines

EUREKA SA, abris, piscines, 1762 Givisiez/FR  
Tél. 037/264 700, fax 037/262 270

## Agencements entreprises, collectivités, bureaux, restaurants

TUBAC SA, 1401 Yverdon-les-Bains  
Tél. 024/214 236, fax 024/218 445

## Articles de décoration intérieure – Moustiquaires – Portes industrielles – Stores à lamelles

LAMELMATIC SA, fabrication, pose, entretien, volets à rouleaux, contrevents  
1800 Vevey  
Tél. 021/921 14 75, fax 021/921 10 70

## Assainissement de conduites système LSE

Nettoyage mécanique et protection interne contre la corrosion ultérieure  
INTER PROTECTION SA  
Chemin des Dailles 6, 1053 Cugy  
Tél. 021/731 17 21, fax 021/731 50 91

## Assurance qualité

GRAUER ENGINEERING, 1807 Blonay  
Tél. 021/943 43 00, fax 021/943 44 34

## Balances

METTLER - TOLEDO (Schweiz) AG  
Balances et instruments d'analyses  
Postfach 8606 Greifensee  
Tél. 01/944 45 45, fax 01/944 45 10

## CAO

### CAO Speedikon

Architecture, Ingénieur civil, Installations techniques, Facility Management: la solution CAO intégrale pour le bâtiment avec plus de 1000 postes de travail en Suisse. Hardware et software. Formation. Accompagnement de projet. Prestations de services CAO.  
RZW WALDER & TRÜEB INFORMATIQUE SA  
Rue de la Combe 1, 1260 Nyon  
Tél. 022/362 48 90, fax 022/362 48 92

### CAO Architecture

AUTOCAD-Auto PACK, le couple idéal pour l'architecture  
Infographics SA, 1052 Le Mont-sur-Lausanne  
Tél. 021/653 82 00, fax 021/653 82 07

### CAO et administration de chantier pour la branche de la construction

Du module soumission jusqu'à la méthode par éléments avec relation au CAO  
HEINIGER & PARTNER SA,  
8620 Wetzikon, Hofstrasse 96 A  
Tél. 01/932 11 31

## Charpentes métalliques

### Ponts roulants

STEPHAN SA, 1706 Fribourg  
Tél. 037/83 11 11, fax 037/26 53 88

### Chauffage au bois manuel et automatique

SCHMID SA, 1510 Moudon  
Tél. 021/905 35 55, fax 021/905 35 59

### Cheminées en acier inox – Réservoirs spéciaux – Découpes de tous matériaux sur machines – Jets d'eau

MÉTOFORM SA, 1142 Pampigny  
Tél. 021/800 36 64, fax 021/800 30 21

### Clôtures – Portails en tous genres

CLOTURA J. DE ALLEGRI  
Rue du Jura 14, 1020 Renens  
Tél. 021/634 46 46, fax 021/634 64 63

## Constructions métalliques

HÄMMERLI + C<sup>o</sup> SA, 1260 Nyon  
Façades, menuiserie, serrurerie  
Tél. 022/36 22 555, fax 022/36 21 134

## Constructions métalliques

JOSEPH SPICHER SA, 1700 Fribourg  
Tél. 037/24 02 31, fax 037/24 79 43

### Constructions métalliques, charpentes, vitrages et portes en acier, alu-inox

GUGGISBERG & FILS, 1123 Aclens  
Tél. 021/869 93 03, fax 021/869 95 41

### Constructions métalliques industrielles

SOCIÉTÉ D'ÉTUDES INDUSTRIELLES, MÉTALLIQUES  
ET THERMOPLASTIQUES MECANO SA  
1890 Saint-Maurice  
Tél. 025/65 30 82, fax 025/65 30 84

### Construction métallique – Serrurerie – Tuyauterie acier et plastique

BALCO SA, Bex Tél. 025/63 31 53  
BALCO SA, Vernier/GE Tél. 022/341 46 23  
BALCO SA, Monthey/VS Tél. 025/63 25 32  
BALCO SA, Neyruz/FR Tél. 037/37 11 12

### Contrôle d'accès – Gestion des temps du personnel

BIXI SYSTEMS SA, 2074 Marin  
Tél. 038/33 80 60, fax 038/33 81 52

### Détection incendie

ABARISK SA, 1020 Renens  
Tél. 021/634 77 77, fax 021/634 79 77

### Éléments de sécurité – Normes MSU

Station d'épuration – Génie civil – Canalisations  
BURGENER & OBERLI SA, 1004 Lausanne  
Tél. 021/24 44 11, fax 021/24 44 18

### Équipements de sécurité – Systèmes d'alarme et vidéo – Contrôle d'accès

WEBER DISTRIBUTION, 2034 Pesoux  
Tél. 038/30 38 73, fax 038/30 53 68

### Étanchéité – Protection des eaux

BART SA, Z.I. La Palaz B, 1530 Payerne  
Tél. 037/61 15 46, fax 037/61 28 87  
Bureau VS, 1950 Sion  
Tél. 027/31 70 70, fax 027/31 70 71

### Études d'impact sur l'environnement et études acoustiques

MÜLLER & PERROTTET ENVIRONNEMENT  
CONSEIL, 1720 Corminbœuf  
Tél. 037/26 74 60, fax 037/26 74 90

### Études géotechniques et géologiques

Études d'impact sur l'environnement  
Mesures de vibrations et de bruit  
Diagraphies de forage, flowmeter  
Contrôles de pieux  
Analyses de béton et pierres naturelles  
GEOTEST SA  
1033 Cheseaux-s-L., tél. 021/731 45 65  
1706 Fribourg, tél. 037/26 72 67  
1915 Chamossion, tél. 027/86 65 35

### Fabrication toutes pièces mécaniques

ATELIERS CLÉMENT, 1731 Ependes  
Tél. 037/331 965, fax 037/332 967

### Fontaines villageoises traditionnelles et pierre naturelle du Jura

ATELIER DE TAILLE DE PIERRE LUC CHAPPAUIS  
1148 L'Isle. Tél. 021/864 52 39, fax 021/864 52 25

### Formation du personnel

GRAUER ENGINEERING, 1807 Blonay  
Tél. 021/943 43 00, fax 021/943 44 34

### Géosystème – Topographie

GÉOSCAN SA SERVICE, 1605 Chexbres  
Tél. 021/946 33 46, fax 021/946 30 86

## Géotechnique

DE CERENVILLE GÉOTECHNIQUE SA,  
1024 Ecublens  
Tél. 021/691 24 91, fax 021/691 24 96

### Gestion des temps du personnel – Horloges industrielles – Sonorisation

J. BOSSHARD SA, 1052 Le Mont-sur-Lausanne  
Tél. 021/653 21 47, fax 021/653 12 59

## Hydrodémolition

HUBERT ETTER & FILS, 1628 Vuadens/FR  
Tél. 029/29 593, fax 029/24 461

## Installations sanitaires

GEBERIT AG  
Schachenstrasse 77, 8640 Rapperswil /Jona  
Tél. 055/21 61 11, fax 055/28 42 69

## Installations solaires

TECHNIQUES ÉNERGÉTIQUES MUNTWYLER SA  
Energie photovoltaïque – Infrastructures pour véhicules électriques  
Märitgasse 1, 3052 Zollikofen

## ISO 9000 – Introduction

GRAUER ENGINEERING, 1807 Blonay  
Tél. 021/943 43 00, fax 021/943 44 34

## Jardins (extensifs) en toiture

FRIAG FRANK ISOLATIONS SA, 8004 Zurich  
Tél. 01/242 73 39

## Lames de boiseries – Parquets

BOISSEC SA, 1030 Bussigny  
Tél. 021/702 29 85, fax 021/701 34 62

## Livres

PAYOT LIBRAIRIE,  
Lausanne Pépînet  
Tél. 021/341 33 31, fax 021/341 33 45  
Genève Chantepoulet  
Tél. 022/731 89 50, fax 022/738 48 03

## Logiciels professionnels de gestion pour architectes

LOGISOFT DIFFUSION SA, 1030 Bussigny  
Tél. 021/701 50 33, fax 021/701 02 61

## Luminaires – Systèmes d'éclairage

U.S.W. INTERIOR LIGHT, 1769 Givisiez/FR  
Tél. 037/26 67 22, fax 037/26 67 21  
TRANSLUMEN BAG SA, 1052 Le Mont-sur-Lausanne  
Tél. 021/36 15 31, fax 021/36 07 03

## Madriers isolants YSOX – Bois – Lamellés-collés

SAMVAZ BOIS SA, 1618 Châtel-Saint-Denis  
Tél. 021/948 94 41, fax 021/948 83 41

## Marquage des routes – Signalisation routière

PLASTILINE SA, 1004 Lausanne  
Tél. 021/25 25 24, fax 021/24 44 18  
PLASTILINE-VAL SA, 3930 Viège  
Tél. 028/46 56 36, fax 028/46 56 37

## Microtunnels – Forages – Pousse-tubes

REYMOND SA  
Route de Champ-Colin 2, 1260 Nyon  
Tél. 022/361 47 31, fax 022/361 68 82

## Palans électriques – Ponts roulants

BURRI SA  
Chemin de la Meunière 12, 1000 Lausanne 16  
Tél. 021/24 45 33, fax 021/24 18 69

## Photogrammétrie

BSA INGÉNIEURS CONSEILS  
Façades, archéologie, bâtiment et génie civil  
1527 Villeneuve  
Tél. 037/64 15 21, fax 037/64 24 43

## Pieux-Essais

DE CERENVILLE GÉOTECHNIQUE SA,  
1024 Ecublens  
Tél. 021/691 24 91, fax 021/691 24 96

## Pieux-Essais

BSA INGÉNIEURS CONSEILS  
Préfabriqués, moulés et forés jusqu'à 10 000 kN  
Intégrité, vibrations  
1527 Villeneuve  
Tél. 037/64 15 21, fax 037/64 24 43

## Plafonds suspendus

PIRALLI PLAFONDS STAFF SA, 1800 Vevey  
Tél. 021/921 18 31, fax 021/933 67 68

## Plafonds tendus

BARRISOL SA, 1037 Etagnières/VD  
Tél. 021/731 43 35, fax 021/732 10 69

## Portes industrielles

KEMPF PORTES INDUSTRIELLES SA,  
1052 Le Mont-sur-Lausanne  
Tél. 021/653 74 24/25, fax 021/653 74 34

## Préfabrication sanitaire

ÉLÉMENTS SANITAIRES SA  
1029 Villars-Sainte-Croix  
Châssis, écoulements, câbles Raychem, tubes et raccord PPR  
Tél. 021/635 83 02

## Protection acoustique et technique des vibrations

AIR – LOC SCHREFFER SA  
Eigenheimstrasse 22, 8700 Küsnacht  
Tél. 01/929 22 66, fax 01/929 22 52

## Protection contre la foudre

CAPT ET C<sup>o</sup> SA, 1066 Epalinges  
Installations de paratonnerres  
Tél. 021/784 28 90, fax 021/784 37 30

## Recyclage cartouches toner pour imprimantes/photocopieuses

MARIOCAR, 1868 Collombey/VS  
Tél. 025/72 74 78, fax 025/72 74 78

## Scierie – Parqueterie – Revêtements de sols

MENÉTREY LAUSANNE SA  
1052 Le Mont-sur-Lausanne  
Tél. 021/652 51 18, fax 021/653 59 24

## Travaux sous-marins et hydrauliques

TSM PERROTTET SA, 1786 Sugiez  
Surveillance – Expertises,  
1586 Vallamand-Dessus  
Tél. 037/77 13 46, fax 037/77 33 54

## Travaux spéciaux du génie civil

ISR INJECTOBOHR SA PENTHAZ  
Sondages, injection, jetting, pieux, etc.  
Tél. 021/861 33 65, fax 021/861 38 36

## Travaux spéciaux du génie civil

MINAGES ET TRAVAUX SOUTERRAINS SA,  
Martigny  
Minages de rocher, parois clouées, tirants, micropieux  
Tél. 026/22 65 85, fax 026/22 52 77

## Vérandas/Jardins d'hiver

METALTEC CONSTRUCTION SA  
1312 Eclépens  
Tél. 021/866 65 37, fax 021/866 66 32

## Vibrations / Mesures

AIR – LOC SCHREFFER SA  
Eigenheimstrasse 22, 8700 Küsnacht  
Tél. 01/929 22 66, fax 01/929 22 52





## Grilles WEMA pour convecteurs. Aussi stables qu'esthétiques.

Les grilles WEMA type KS/KG pour convecteurs sont des éléments sur mesure – aussi élégants que stables. Elles sont composées de profilés en aluminium extrudé tenus par des tubes porteurs transversaux. Différentes subdivisions de lamelles garantissent la section d'air nécessaire. La surface étant éloxée ou thermolaquée dans l'une des teintes usuelles, la marge voulue est assurée pour l'expression architecturale. La faible hauteur d'encastrement de 15, 20 ou 25 mm simplifie la pose et contribue à abaisser les coûts.



WEMA S.A.  
Constructions métalliques  
22, route de la Maladière  
1022 Chavannes-  
près-Renens  
Tél. 021/691 18 18  
Téléfax 021/691 18 22

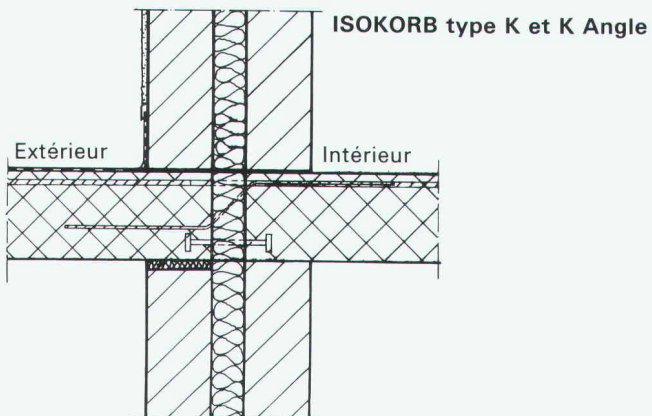
B 4654

Une entreprise du Groupe



# schöck

Demandez notre nouvelle documentation



## Solution au problème n° 1

Armatures de raccords pour toutes dalles en porte-à-faux pour la reprise des moments et des efforts tranchants. Appuis de compression en aciers raffinés, pour constructions à un mur ou à double mur, pour dalle/balcon de même épaisseur ou pour dalle/balcon d'épaisseur variable.

# schöck

des idées  
pour  
construire

Schöck-Bauteile  
Industrie Pilatusstrasse  
5630 Muri

Tél. 057/44 55 44, fax 057/44 47 85

Notre département technique résout vos problèmes individuellement sur demande

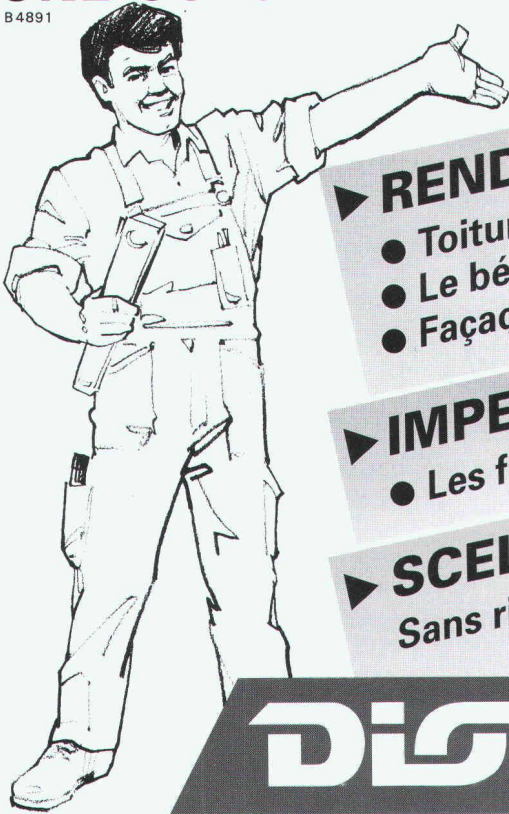
B 2980



# ENTREtenir OU RENOVER

## UNE SOLUTION POUR CHAQUE CAS

B4891



▶ **RENDRE ETANCHE**

- Toitures ou gouttières
- Le béton
- Façades et murs poreux

▶ **IMPERMEABILISER**

- Les fonds poreux

▶ **SCELLER, GARNIR**  
Sans risque de fissures

**NOMBREUSES  
REFERENCES  
D'IMPORTANCE !**

▶ **REPARER**  
● La molasse

▶ **PROTEGER**  
et traiter les sols

▶ **PROTEGER**  
et rénover les  
tuiles poreuses

# DISMATH

PRODUITS POUR LE BATIMENT  
Route de Duillier 26 - 1260 NYON  
Tél. 022/ 362 32 22 Fax 022/ 361 75 33

## Nous suivons le mouvement

Nos appuis: une manière simple d'éviter les fissures provoquées par la contraction ou la dilatation des matériaux de construction.

**LASTO-STRIP, appui pour le bâtiment**

A insérer entre les murs porteurs en maçonnerie et les dalles en béton.

**LASTO-FOL, feuilles de séparation**

A utiliser partout où est nécessaire une séparation assurant un glissement sans torsion des éléments porteurs.

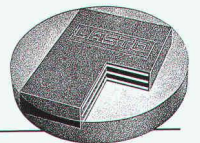
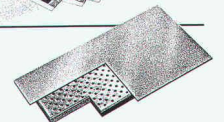
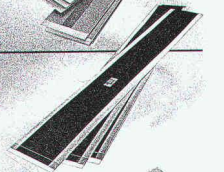
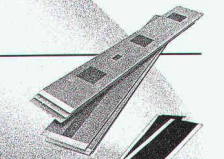
**LASTOFLON-PAD, appui de glissement**

Un appui qui permet les glissements en tous sens pour des petites résistances et grands déplacements.

**LASTO-BLOCK, bloc d'appui**

De haute qualité, cet appui trouve son application tant dans le bâtiment que dans le génie civil. Il transmet les charges de tous genres dans les déplacements les plus divers.

Les appuis PROCEQ sont la solution à tous les problèmes que posent les mouvements des matériaux de construction.



**Pour en savoir plus,  
n'hésitez pas à nous demander conseil !**

# proceq

PROCEQ SA · Avenue Druey 14 · 1018 Lausanne  
Téléphone 021/36 33 77 · Fax 021/36 33 79

B4128

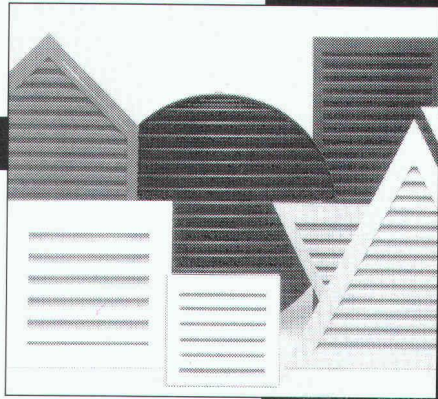


B4744

**RENSON**  
INNOVATION IN VENTILATION

**GRILLES Alu**

**toutes formes  
toutes couleurs**



**Mofor** SFS

1530 Payerne,  
1228 Plan-les-Ouates

Tél. 037-62 11 11  
Tél. 022-794 34 24

Fax 037-61 30 74  
Fax 022-794 41 80

 **berndorf**  
LUZERN

*Système de distribution de repas*

«Un investissement d'importance dans le nouveau concept d'approvisionnement de votre maître d'ouvrage.»

Vos spécialistes pour les conseils, la vente et le service de systèmes de distribution de repas, de porcelaine, de couverts et de verres.

 **berndorf**  
LUZERN

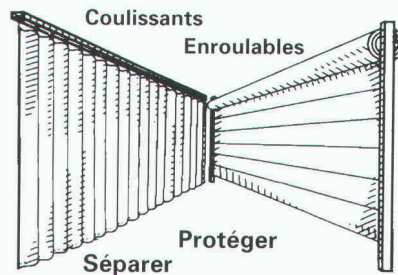
Systèmes de distribution de repas  
CH-6014 Littau

B4417

Tél. 041-57 35 35, Fax 041-57 52 60

**Bâches - Rideaux**

**Murs mobiles de séparations**



Systèmes étudiés à fond  
Possibilité de les installer  
soi-même

D'autres produits Bieri:

- housses
- bâches de camion
- bandeaux publicitaires imprimés

**Bieri**

Bieri Blachen AG  
CH-6022 Grosswangen  
Téléphone 045/710 740  
Téléfax 045/712 977

B4809

**artesytems**  
CONSTRUCTIONS METALLIQUES

ARTESYSTEMS SA GENEVE  
37-39, CH. P-DE SAUVAGE  
CH-1219 CHATELAINE - GE

TEL 022 / 797 29 00  
FAX 022 / 797 17 64

**ARTEFER**

B4786

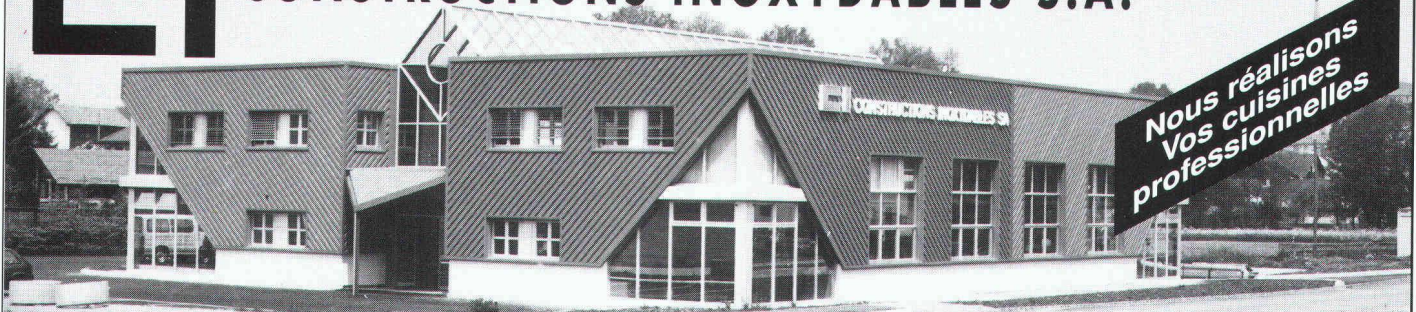
CHERCHE À ACHETER D'OCCASION

**STATION HEWLETT-PACKARD**

Série 400 à 715 pour CAO - DAO

Contactez le 022/74041 78

**CI CONSTRUCTIONS INOXYDABLES S.A.**



**Nous réalisons  
Vos cuisines  
professionnelles**

TOUS TRAVAUX EN ACIER INOXYDABLE ET ALUMINIUM  
CHAUDRONNERIE, SERRURERIE, INSTALLATIONS INDUSTRIELLES & LABORATOIRES

Pra de Plan - 1618 CHATEL-SAINT-DENIS

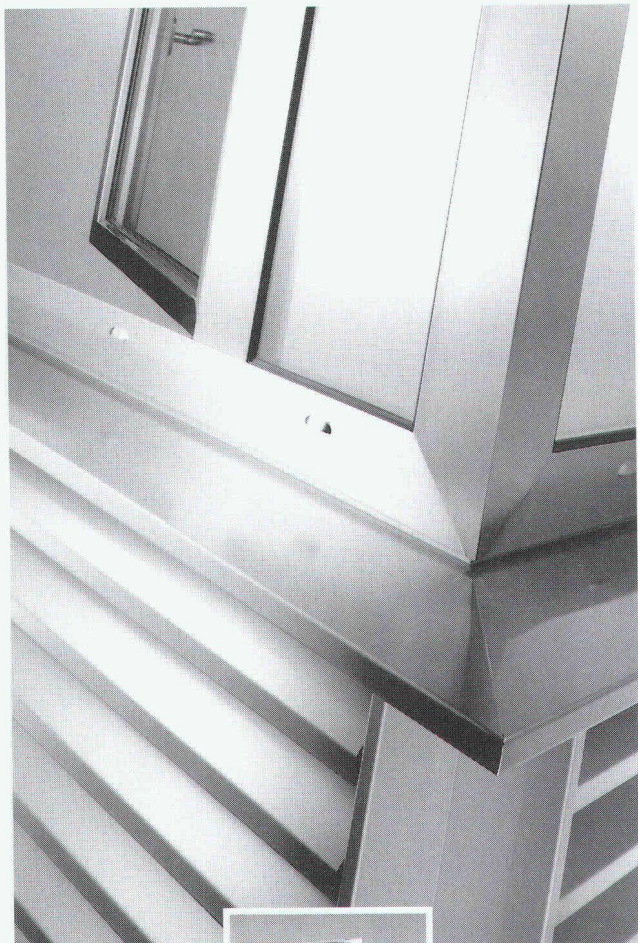
Lucien Morisod

Tél: 021/ 948 88 11 - Fax: 021/ 948 74 26

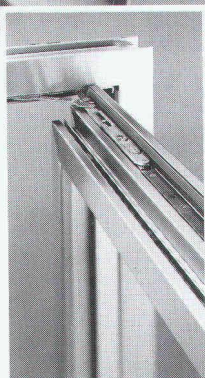
B4163



# ■■■ La perfection en acier inox



■■■ Où l'on regarde tous les jours, il faudrait conserver le regard: Aucune concession quant à la qualité, l'exécution et la fonctionnalité. Seules les fenêtres en acier fin au chrome-nickel, développées et produites par Franke, sont aussi variées dans l'exécution et durables dans l'utilisation,



qu'elles devraient pouvoir suffire aux plus hautes exigences d'une architecture moderne.

■■■ Les systèmes en acier fin de Franke pour fenêtres, portes, châssis et éléments de façades sont le produit issu d'une longue expérience pratique et d'un développement constant. **Profitez-en.**

Franke SA  
CH-4663 Aarburg  
Suisse

**FRANKE**

Secteur des produits  
Constructions métalliques  
Suisse

Tél. 062 43 31 31  
Telefax 062 41 30 14  
Telex 981 808

■ Technique

■ Qualité

■ Design

B4896

## ASSOCIATION DU CENTRE PROFESSIONNEL CANTONAL RÉSULTATS DU CONCOURS D'ARCHITECTURE

L'Association du Centre professionnel cantonal a organisé un concours de projet au sens de l'article 6 du règlement SIA n° 152 pour la construction d'une nouvelle école professionnelle et d'ateliers de cours d'introduction pour les métiers du bois à Bulle.

- |                      |   |              |
|----------------------|---|--------------|
| 1 <sup>er</sup> prix | 29. Minotaurus<br>Max Bosshard & Christoph Luchsinger, arch. EPF/SIA, 6005 Lucerne  | Fr. 25 000.- |
| 2 <sup>e</sup> prix  | 18. L'air du temps<br>Kaschka Knapkiewicz & Axel Fickert, arch. EPF, 8008 Zurich  | Fr. 18 000.- |
| 3 <sup>e</sup> prix  | 31. Nature morte<br>Valentin Bearth & Andrea Deplazes, arch. EPF/SIA, 7000 Coire<br>Collaborateurs Bruno Sieber, Marlène Gujan<br>Consultants Jürg Buchli, ing. EPF/SIA, 7023 Haldenstein   | Fr. 16 000.- |
| 4 <sup>e</sup> prix  | 35. Ou les vaches<br>Claude Chassot, arch. EPF/SIA, 1700 Fribourg   | Fr. 14 000.- |
| 5 <sup>e</sup> prix  | 47. Un morceau choisi<br>Jean-Luc Grobéty, arch. EPF/SIA, 1700 Fribourg<br>Collaborateurs André Baechler, Pascal Clozza, Laurent Monneron,<br>Hervé Romanens  | Fr. 12 000.- |
| 6 <sup>e</sup> prix  | 21. Le regard de Justine<br>Patrick Mestelan & Bernard Gachet, arch. EPF/SIA, 1003 Lausanne<br>Collaborateurs Isabelle Jacobi, arch. EAUG; Norman Cuccio<br>et Fabiano Bianchetti, arch. EPF; Yves Joos<br>et Catherine Borghini, arch. stag. | Fr. 10 000.- |

L'exposition publique des projets se tiendra au Musée grüérien, rue Condémine 19, Bulle, du **18 au 28 novembre 1993** selon l'horaire suivant:

Mardi au samedi: 10 à 12 h et 14 à 17 h

Mercredi et jeudi: jusqu'à 20 h Dimanche: 14 à 17 h

L'Association du Centre professionnel cantonal

Le président du jury

M. Michel Passaplan

## Il a besoin de nous.



Terre  
des hommes  
Aide directe  
à l'enfance  
meurtrie



## Nous avons besoin de vous.

**Coupon de parrainage.** Je m'engage à parrainer financièrement un enfant de Terre des hommes à raison de Frs. .... par mois, pendant .... mois.  
Envoyez-moi les informations et bulletins de versement nécessaires. (Pour limiter au maximum les frais administratifs, ce parrainage financier ne sera pas nominatif.)

**Documentation:** Je souhaite en savoir plus sur votre action, envoyez-moi une documentation

générale  de parrainage financier.

Nom: \_\_\_\_\_ Prénom: \_\_\_\_\_

Rue: \_\_\_\_\_

N° postal: \_\_\_\_\_ Localité: \_\_\_\_\_

Date: \_\_\_\_\_ Signature: \_\_\_\_\_

**A renvoyer à: Terre des hommes, case postale 388, 1000 Lausanne 9,**



# Du nouveau chez FALU



Le montage est simplifié grâce au **système de retenue des vis**. Une rondelle spéciale retient la vis et l'empêche de sortir. Vous vous éviterez ainsi beaucoup de contrariétés, gagnerez du temps au montage et pourrez diminuer vos frais de pose.

Il est à présent possible d'obtenir tout notre programme de fixations de conduits-FALU en **acier inoxydable (V4A)**, soudées sous protection gazeuse.

Tous les colliers universel-FALU sont livrés avec leurs écrous.

Vous pouvez obtenir ce matériel chez votre marchand de matériaux habituel.

B4514



K. Fassbind-Ludwig & Co. AG  
8646 Wagen bei Jona SG  
Telefon 055/28 62 54  
Telefax 055/28 19 79





Manchester Airport Terminal 2. Architectes: Scott Brownrigg & Turner, UK.

**Félix constructions sa**

**Etude et réalisation**

**de fenêtres et façades**

Répondre parfaitement aux vœux de l'architecte comme aux exigences du maître de l'ouvrage. Développer des solutions techniques performantes et économiques adaptées à chaque projet. Garantir le plus haut niveau de qualité, de l'étude à la réalisation. Voilà les objectifs que nous avons à l'esprit à toutes les étapes de notre travail. Conjuguées à notre longue expérience, ces exigences nous permettent d'évoluer constamment à la pointe de notre marché.

