

Zeitschrift: Ingénieurs et architectes suisses
Band: 119 (1993)
Heft: 6

Artikel: Maison de poupée
Autor: [s.n.]
DOI: <https://doi.org/10.5169/seals-78023>

Nutzungsbedingungen

Die ETH-Bibliothek ist die Anbieterin der digitalisierten Zeitschriften. Sie besitzt keine Urheberrechte an den Zeitschriften und ist nicht verantwortlich für deren Inhalte. Die Rechte liegen in der Regel bei den Herausgebern beziehungsweise den externen Rechteinhabern. [Siehe Rechtliche Hinweise.](#)

Conditions d'utilisation

L'ETH Library est le fournisseur des revues numérisées. Elle ne détient aucun droit d'auteur sur les revues et n'est pas responsable de leur contenu. En règle générale, les droits sont détenus par les éditeurs ou les détenteurs de droits externes. [Voir Informations légales.](#)

Terms of use

The ETH Library is the provider of the digitised journals. It does not own any copyrights to the journals and is not responsible for their content. The rights usually lie with the publishers or the external rights holders. [See Legal notice.](#)

Download PDF: 20.02.2025

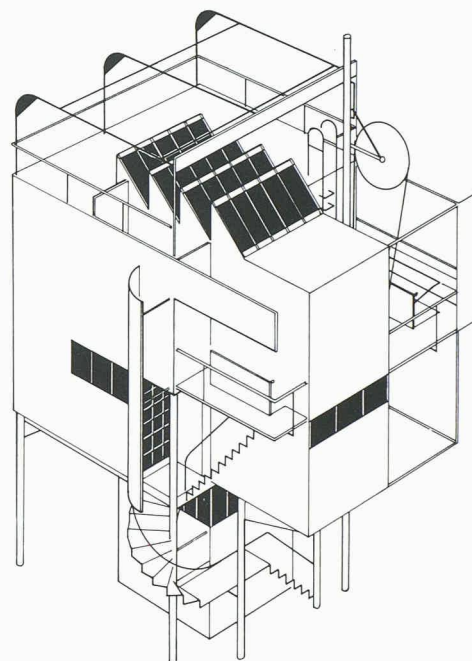
ETH-Bibliothek Zürich, E-Periodica, <https://www.e-periodica.ch>

Maison de poupée

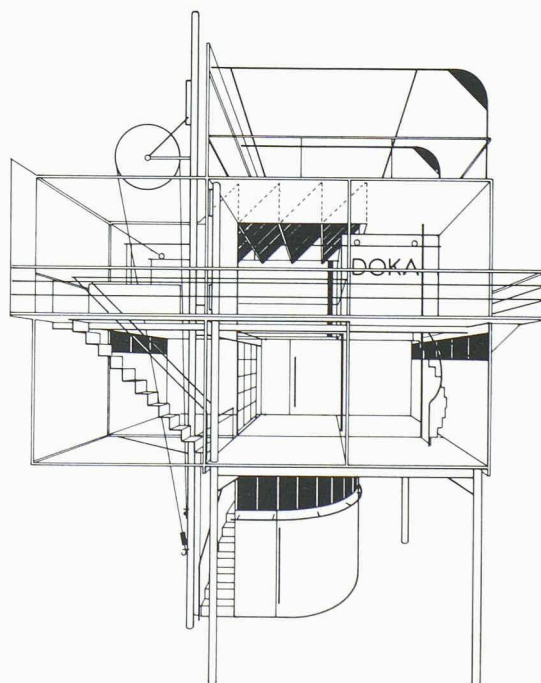
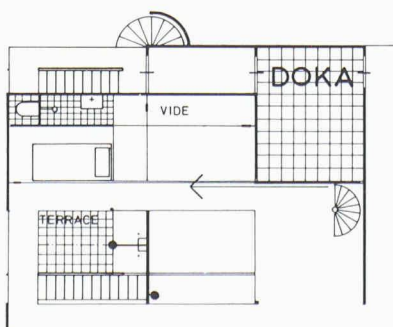
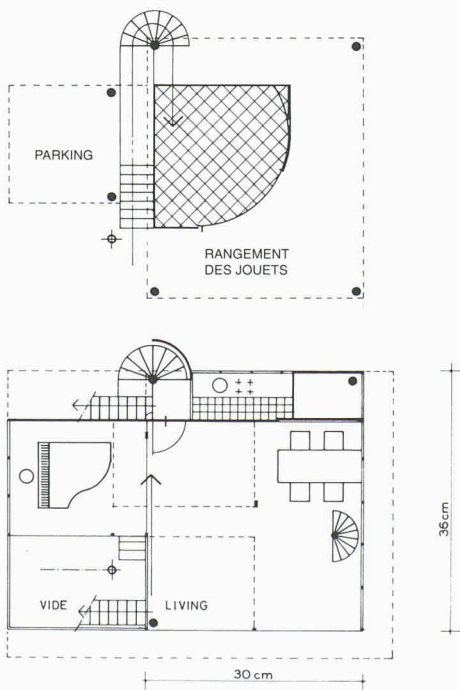
Le projet est issu d'un concours dont l'objet était la création d'une maison de poupée.

Manipuler un objet est un moyen d'inventer une histoire, à l'instar d'événements nés dans l'esprit d'un enfant. A partir d'un lieu sans lumière et sans espace, le miracle s'accomplit apparemment tout seul, tel un acteur qui créerait au fur à mesure le script animant son jeu.

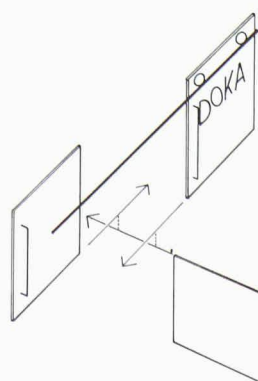
Comme la révélation de la photo dans la chambre noire, issu du néant, l'événement se matérialise sur le papier. C'est la maison du jour et de la nuit, de l'action et du projet de la scène. La construction est réalisée en feuilles de cuivre, pliées, soudées et peintes (poids: environ 25 kg).



Vue axonométrique



Perspective frontale



Porte coulissante intérieure