

Objektyp: **Advertising**

Zeitschrift: **Ingénieurs et architectes suisses**

Band (Jahr): **120 (1994)**

Heft 8

PDF erstellt am: **17.09.2024**

### **Nutzungsbedingungen**

Die ETH-Bibliothek ist Anbieterin der digitalisierten Zeitschriften. Sie besitzt keine Urheberrechte an den Inhalten der Zeitschriften. Die Rechte liegen in der Regel bei den Herausgebern. Die auf der Plattform e-periodica veröffentlichten Dokumente stehen für nicht-kommerzielle Zwecke in Lehre und Forschung sowie für die private Nutzung frei zur Verfügung. Einzelne Dateien oder Ausdrucke aus diesem Angebot können zusammen mit diesen Nutzungsbedingungen und den korrekten Herkunftsbezeichnungen weitergegeben werden. Das Veröffentlichen von Bildern in Print- und Online-Publikationen ist nur mit vorheriger Genehmigung der Rechteinhaber erlaubt. Die systematische Speicherung von Teilen des elektronischen Angebots auf anderen Servern bedarf ebenfalls des schriftlichen Einverständnisses der Rechteinhaber.

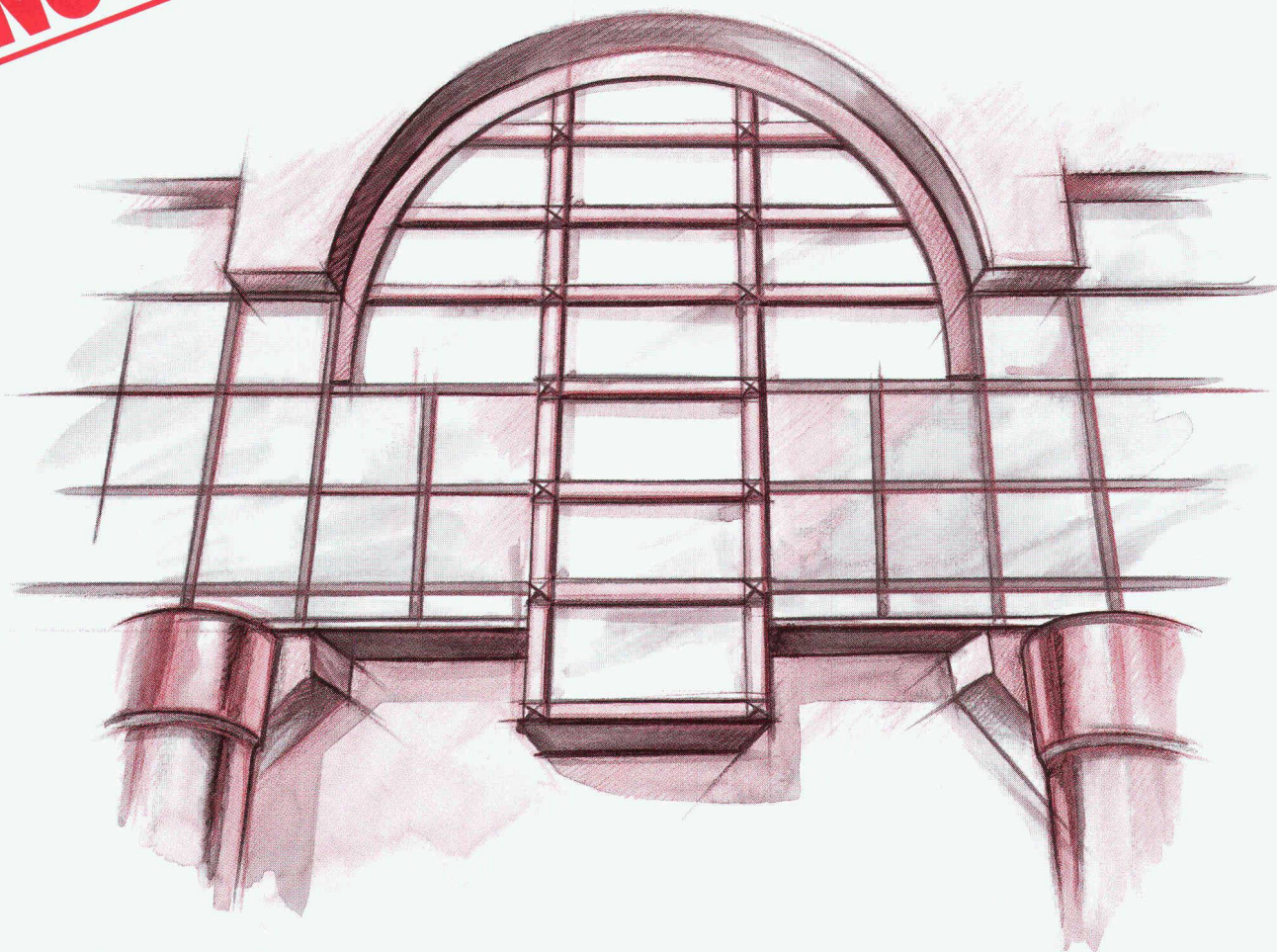
### **Haftungsausschluss**

Alle Angaben erfolgen ohne Gewähr für Vollständigkeit oder Richtigkeit. Es wird keine Haftung übernommen für Schäden durch die Verwendung von Informationen aus diesem Online-Angebot oder durch das Fehlen von Informationen. Dies gilt auch für Inhalte Dritter, die über dieses Angebot zugänglich sind.

**NOUVEAU**

## Les fenêtres Internorm s'ouvrent sur des perspectives encore meilleures

WYSS & PARTNER / NEAA



En intégrant les nouvelles fenêtres Internorm dans leurs projets, les architectes se donnent des chances supplémentaires de succès, car les nouvelles fenêtres d'Internorm sont encore plus belles, elles isolent encore mieux, durent encore plus longtemps et sont encore plus respectueuses de l'environnement.

### Esthétiques

Cadres légers, aux bords arrondis, s'intégrant harmonieusement dans la façade, fabrication très soignée, poignées softline.

### Techniquement parfaites

Système à 3 chambres, 3 joints, excellente isolation (valeur k), nouvelle profondeur d'encastrement de 68 mm, indéformables, des dizaines d'années sans entretien.

### Respectueuses de l'environnement

Peu de silicone, peu de colle, mélange de matières synthétiques exempt de métaux lourds, recyclage écologique après des décennies.

Pour vos clients aussi, les perspectives sont encore meilleures avec les fenêtres Internorm. Ils vous remercieront de les leur proposer.

**Internorm®**

**L A F E N E T R E**

Infe AG, Hinterbergstrasse 15, 6330 Cham  
Tél. 042 42 03 26, fax 042 42 03 32

**Il suffit d'un coup de fil au 155 50 58**

pour nous demander la documentation complète et gratuite sur les nouvelles fenêtres Internorm. Même le coup de fil est gratuit.



## Réfection et construction de canaux cheminées

- En inox de fabrication suisse (système Rutz et Obrist)
- Pose du nouveau conduit de gaz RMB HT-160
- Ecologique et de sûreté absolue!

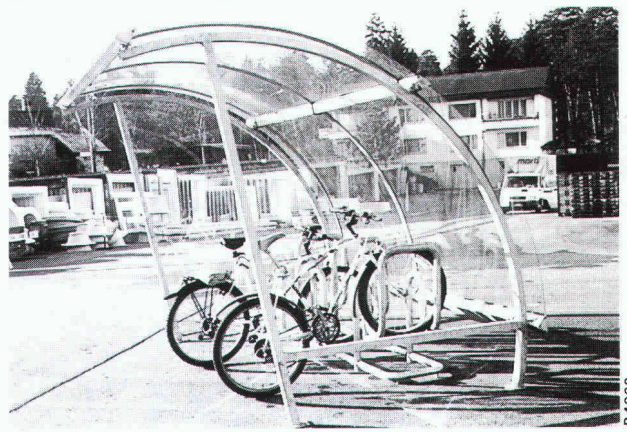
Devis et renseignements sans engagement

Renommé depuis 1956

# Obrist & co

Rue des Parcs 112  
2006 Neuchâtel  
Tél. 038 31 31 20  
Fax 038 30 55 01

B4895



B4962

### Real

#### – Systèmes de stationnements pour bicyclettes – Introduit de nouvelles normes

- Sécurité solide pour la bicyclette
- Ménage jantes et cadres
- Economie de place
- Design moderne

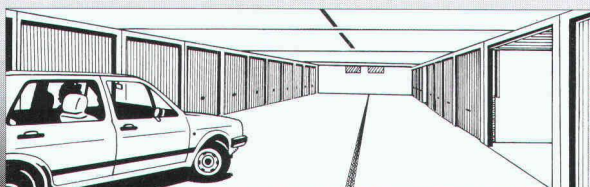
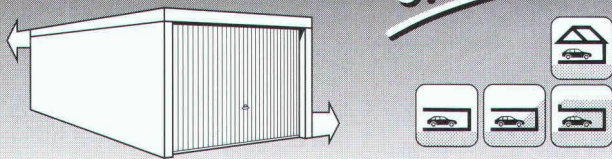
#### Notre expérience – votre avantage

Représentation: MULTIBAT S.A., En Budron E/9,  
1052 Le Mont s/Lausanne, Tél. 021/652 77 00, Fax 021/652 77 16

# real ag

CH-3603 THUN  
TELEFON 033 220101  
TELEFAX 033 220106

# FRISBA Garages



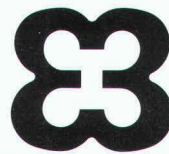
FRISBA SA, 1095 Lutry  
Tél. 021-791 13 33, Fax 021-791 51 57

B4945

## VOTRE PARTENAIRE POUR LES BOIS IMPRÉGNÉS EN AUTOCLAVE

★ Piquets ★ Tuteurs ★ 1/2 perches ★ Clôtures ★ Barrières ★  
Bois ronds pour palissades ★ Traverses neuves ou usagées ★  
Pergolas ★ Jeux ★ Bacs à fleurs ★ Tonnelles ★ Silos à compost ★  
Meubles de jardin ★ etc...

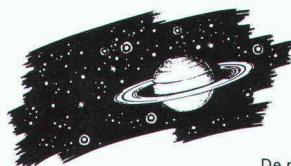
Service de livraison dans toute la Suisse romande



**EGGER BOIS SA**  
**CH - 1084 CARROUGE**

Tél.: 021/903 12 77 - Fax: 021/903 33 38

Lors de votre prochain voyage,  
n'oubliez pas l'Intertours-Winterthur.



**winterthur**

De nous, vous pouvez attendre plus.

Direction régionale de Lausanne  
Avenue Benjamin-Constant 1 - 1002 LAUSANNE  
Tél. 021/319 51 11 - Fax 021/319 54 20



B 4987

**DÖRKEN**



## La nouvelle génération de protection du soubassement dans le bâtiment, les constructions souterraines et les travaux publics: **DELTA-MS**

**DELTA-MS: La nouvelle dimension de sécurité. Brevets déposés.**

Pour étanchéités et sols perméables (DIN 18195, DTU 2011, ÖNORM B 2209, BSS 1802, 1990).

► **Nouveau et uniquement de Dörken: résistance maximale à la compression (250 kN/m<sup>2</sup>).**

► **Nouveau et uniquement de Dörken: plus de 1800 excroissances par m<sup>2</sup>.**

Avec ce nombre multiplié d'excroissances, répartition encore plus favorable de la poussée des terres et charge ponctuelle plus faible.

► **Nouveau et uniquement de Dörken: le bord de recouvrement lisse.**

Les avantages: s'adapte avec une précision toujours meilleure verticalement et horizontalement, raccordement plus précis. Utilisation aisée de bandes d'étanchéité.

► **Nouveau et uniquement de Dörken: la structure alvéolaire diagonale.**

Les avantages: pliage rectiligne et façonnage des coins avec des arêtes impeccables (d'où protection sûre aux coins).

► **Nouveau et uniquement de Dörken: la bande orange avec logo DELTA-MS.**

Le signe de reconnaissance de la nouvelle qualité de Dörken au premier coup d'œil.

**Pour toute information détaillée contactez nous!**

**Dörken  
protège les  
chantiers**

Dörken S. A.  
Case postale 5 21  
Riehenstrasse 62 a  
4021 Bâle  
Tél.: 0 61/6 81 06 30  
Télécopie: 0 61/6 81 11 87

**Notre métier:**

# Economistes de la construction.

Notre domaine d'activité est le traitement économique des projets de construction.

Notre métier résulte de la somme d'un savoir-faire multidisciplinaire, intégrant les compétences techniques et économiques, dans le respect des paramètres esthétiques, ainsi qu'une parfaite maîtrise de l'informatique.

**Nous sommes en priorité les partenaires de l'architecte.**

Selon les besoins, nous assistons directement le maître de l'ouvrage.

---

**Nous intervenons aux niveaux:**

étude de faisabilité,  
définition des besoins et établissement du cahier des charges,  
préparation de concours d'architectes,  
assistance au pilotage du projet,  
estimation par la méthode par éléments,  
devis général détaillé par la méthode par éléments et CFC,  
contrôle des coûts par la méthode par éléments,  
établissement des dossiers d'exécution,  
service de dessin par CAO – images de synthèse et animations  
plannings stratégiques et plannings d'exécution

**Nous avons le know-how et des services informatiques intégrés:**

informatisation des projets de construction,  
mises en réseaux, etc.,  
hardware Hewlett-Packard.

**Nous avons développé nos propres supports:**

LOCOWARE, système de gestion de projet intégral  
LOCO-DESSIN, système de CAO basé sur Autocad  
LOCO-ÉLÉMENT, version 6.TP, estimation selon la méthode par éléments  
LOCO-ÉLÉMENT, version 6.2, système de gestion intégrale.



**Lausanne:** 34, rue du Simplon, Case postale 998, 1001 Lausanne, Tél 021 617 64 44, Fax 021 617 64 66

**Genève:** 31, route de l'Aéroport, Case postale 420, 1215 Genève 15, Tél 022 788 29 70, Fax 022 788 30 68

B 5008



## REVÊTEMENTS ISOLATION FAÇADES AÉRÉES

Application de systèmes  
modernes et éprouvés pour

**LA RÉNOVATION ET LES  
CONSTRUCTIONS NEUVES**



**ROCPAN SA**

**1635 La Tour-de-Trême**

 Bureau : 029 / 2 42 58  
Usine : 029 / 2 50 55  
Fax : 029 / 2 14 06

B 3984

**DEJO** 

Dejo SA, Boîte postale, 3360 Herzogenbuchsee, Tél. 063 61 56 71

# Grilles Dejo

**Des grilles livrées dans  
toutes les  
dimensions souhaitées**

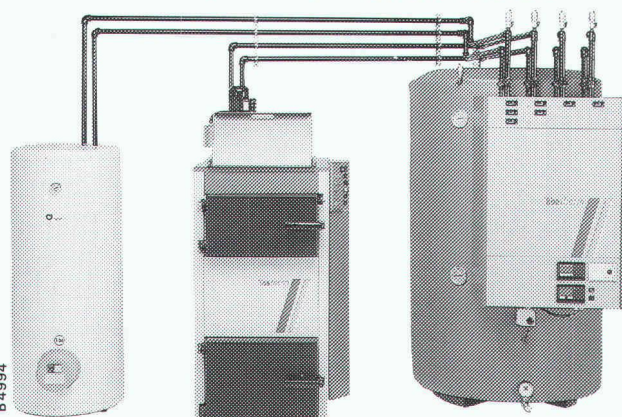
Grilles embouties, grilles embouties et soudées,  
marches Dejogrip. Pour disposer de notre  
catalogue technique plus complets,

**téléphonez-nous au:  
063 61 56 71**

**Z Zysset**

B1638

## TIBAtherm: chauffage à bûches tout confort, à moindres frais.



Unikant • Publiante

**TIBAtherm vous propose un système complet de chauffage à bûches, aux éléments parfaitement complémentaires:**

**mettez le bois, allumez et pressez la touche de fonctionnement.**

**Chaleur sûre, à longueur de journée.**

**TIBAtherm – le bon usage d'une énergie renouvelable.**

 **TIBA SA**  
Rue des Tunnels 38  
2006 Neuchâtel  
Tél. 038 / 30 60 90  
Fax 038 / 30 61 91

Je veux en savoir davantage sur:

- Chauffages à bûches,  Chauffages à copeaux,  Cuisinières-chauffage central,  
 Cuisinières à bois et combinées,  Poêles-autonomes,  Poêles-cheminées

IAS

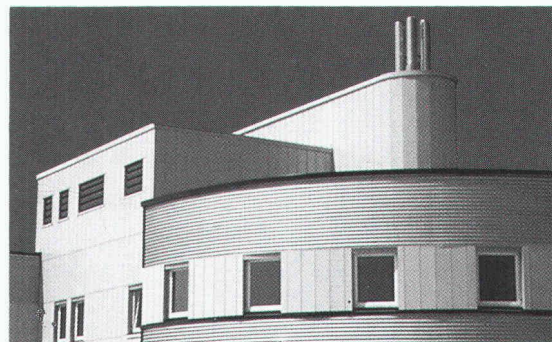
Nom, prénom:

Rue, No:

NPA, localité:

Téléphone:

## Le grand programme d'éléments



### de construction Hoesch

Les systèmes de construction Hoesch étendent maintenant à la Suisse le succès des éléments préfabriqués de construction Hoesch pour les toitures, les murs et les plafonds, ayant fait leurs preuves dans le bâtiment industriel. Et les voici, ces composants de construction Hoesch, renommés et éprouvés:

Hoesch Profil TRP 200  
Hoesch Trapezprofil  
Hoesch Träger sigma®  
Hoesch isodach®  
Hoesch isodach integral®  
Hoesch isowand®  
Hoesch isowand integral®  
Hoesch isowand NB;  
Hoesch isowand W 60/W 90

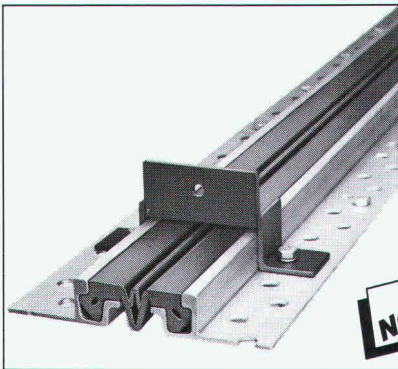
### Hoesch Siegerlandwerke GmbH

Panel Systems,  
Industriestr. 404 - CH-5242 Lupfig  
Téléphone: (056) 94 94 74  
Téléfax: (056) 94 94 76

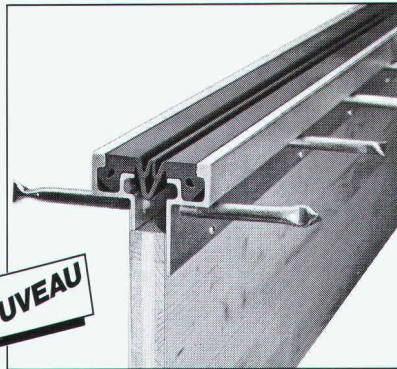


# JOINTS DE DILATATION TENSA GRIP SILENT

B4958



**NOUVEAU**



Nous offrons un vaste assortiment de joints de dilatation TENSA étanches à l'eau pour la construction et le génie civil.

Ces joints de dilatation s'installent simplement. Par exemple dans le coffrage ou par chevillage.

Bâtir et étancher vos problèmes sont nos préoccupations.



**PROCEQ SA**  
Avenue Druey 14  
CH-1018 Lausanne  
Téléphone 021/646 33 77  
Téléfax 021/646 33 79

**proceq**



B4918

Plus de 100 variantes  
**Garages en béton**

- Garages souterrains en système modulaire
- Portes/ouvrables
- Toits 2 pans/appentis
- Acrotères/Bacs à fleurs

**4702 Oensingen**  
062 76 22 77, Fax 062 76 21 39

## DALLE MIXTE BOIS-BÉTON

Solide et esthétique, amélioration phonique.  
Idéal pour rénovation, maintien des solives existantes.  
Amélioration de résistance au feu.

Entreprise de **Constructions d'Ouvrages en Bois**

Solution rapide, simple, économique et fiable  
dans le neuf comme en rénovation.



1536 Combremont-le-Petit  
Tél. 037/66 14 77  
Fax 037/66 15 87

B 5006

Maîtrise fédérale

## Fondation Village d'enfants



**Aide aux enfants  
en détresse  
en Suisse et dans le  
tiers monde**

**CCP - 90 - 7722 - 4  
St-Gall**

Régie des annonces: IVA...

**L'information**

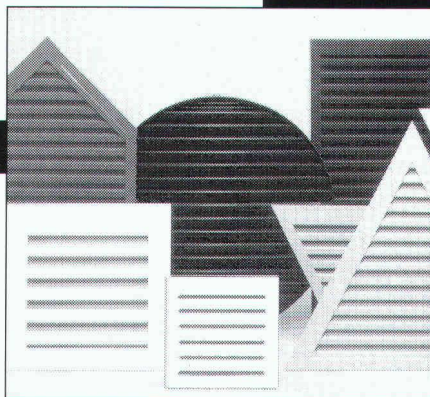
est également présente  
dans les annonces de  
la revue "Ingénieurs et  
architectes suisses",  
c'est pourquoi elles  
sont lues.

Profitez-en pour mieux faire connaître vos produits!

B4744

**RENSON**  
INNOVATION IN VENTILATION

**GRILLES Alu**  
**toutes formes**  
**toutes couleurs**

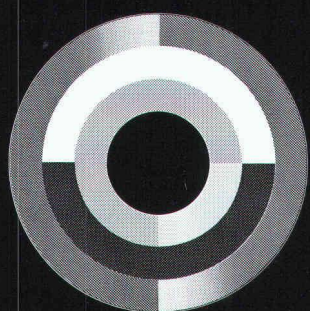


**Mofor** SFS

1530 Payerne,  
1228 Plan-les-Ouates

Tél. 037-62 11 11  
Tél. 022-794 34 24

Fax 037-61 30 74  
Fax 022-794 41 80



**HILSA94**

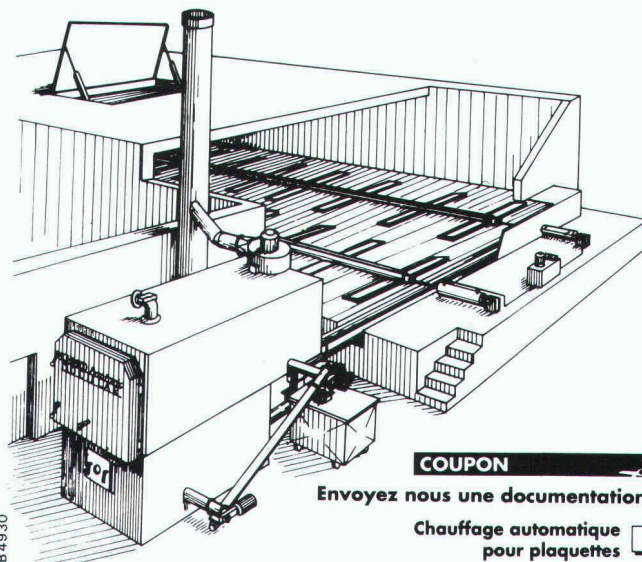
Foire internationale pour la  
technologie des installations  
sanitaires et de ferblanterie  
Züspa Zurich, 19.-23. 4. 1994

Ma, Je, Ve 9-18 h · Me 9-20 h · Sa 9-13 h  
Renseignement: tél. 01-318 71 11

B4954

**Chauffage au bois Schmid,  
la référence !**

**SCHMID Pyrotronic**  
M O D U L A R



B4930

**COUPON**

Envoyez nous une documentation :

Chauffage automatique   
pour plaquettes

**SCHMID**

Nom \_\_\_\_\_

Schmid SA, Chaudières à bois  
1510 Moudon  
Tél. 021/905 35 55  
Fax 021/905 35 59

Rue \_\_\_\_\_

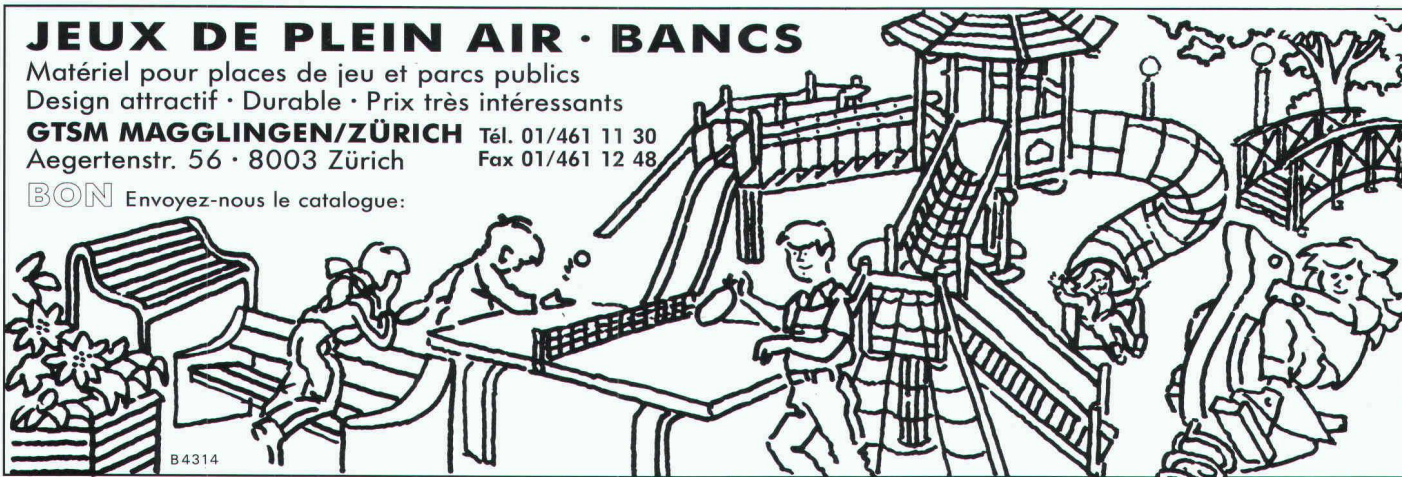
NP/Lieu \_\_\_\_\_

**JEUX DE PLEIN AIR · BANCS**

Matériel pour places de jeu et parcs publics  
Design attractif · Durable · Prix très intéressants

**GTSM MAGGLINGEN/ZÜRICH** Tél. 01/461 11 30  
Aegertenstr. 56 · 8003 Zürich Fax 01/461 12 48

**BON** Envoyez-nous le catalogue:



B4314



# Qui fait quoi?

## Abris, piscines

EURÉKA SA, abris piscines  
Avry-sur-Matran, 1754 Rosée/FR  
Tél. 037/301 001, fax 037/302 902

## Agencements entreprises, collectivités, bureaux, restaurants

TUBAC SA, 1401 Yverdon-les-Bains  
Tél. 024/21 42 36, fax 024/21 84 45

## Assainissement de conduites système LSE

Nettoyage mécanique et protection interne contre la corrosion ultérieure  
INTER PROTECTION SA  
Chemin des Dailles 6, 1053 Cugy  
Tél. 021/731 17 21, fax 021/731 50 91

## Assurance qualité

GRAUER ENGINEERING, 1807 Blonay  
Tél. 021/943 43 00, fax 021/943 44 34

## Balances

METTLER - TOLEDO (Schweiz) AG  
Balances et instruments d'analyses  
Postfach 8606 Greifensee  
Tél. 01/944 45 45, fax 01/944 45 10

## CAO

### CAO Speedikon

Architecture, Ingénieur civil, Installations techniques, Facility Management: la solution CAO intégrale pour le bâtiment avec plus de 1000 postes de travail en Suisse. Hardware et software. Formation. Accompagnement de projet. Prestations de services CAO.  
RZW WALDER & TRÜEB INFORMATIQUE SA  
Rue de la Combe 1, 1260 Nyon  
Tél. 022/362 48 90, fax 022/362 48 92

### CAO Architecture

AUTOCAD-Auto PACK, le couple idéal pour l'architecture  
Infographics SA, 1052 Le Mont-sur-Lausanne  
Tél. 021/653 82 00, fax 021/653 82 07

### CAO et administration de chantier pour la branche de la construction

Du module soumission jusqu'à la méthode par éléments avec relation au CAO  
HEINIGER & PARTNER SA,  
8620 Wetzikon, Hofstrasse 96 A  
Tél. 01/932 11 31

### Charpente – Scierie – Fournitures d'éléments triangulés hydro-nail

Dizerens Frères & C<sup>ie</sup>, 1063 Chapelle-sur-Moudon  
Tél. 021/905 37 37, fax 021/905 26 55

### Charpentes métalliques Ponts roulants

STEPHAN SA, 1706 Fribourg  
Tél. 037/83 11 11, fax 037/26 53 88

### Chauffage au bois manuel et automatique

SCHMID SA, 1510 Moudon  
Tél. 021/905 35 55, fax 021/905 35 59

### Cheminées en acier inox – Réservoirs spéciaux – Découpes de tous matériaux sur machines – Jets d'eau

MÉTOFORM SA, 1142 Pampigny  
Tél. 021/800 36 64, fax 021/800 30 21

### Clôtures – Portails en tous genres

CLOTURA J. DE ALLEGRI  
Rue du Jura 14, 1020 Renens  
Tél. 021/634 46 46, fax 021/634 64 63

### Constructions métalliques

HÄMMERLI + C<sup>ie</sup> SA, 1260 Nyon  
Façades, menuiserie, serrurerie  
Tél. 022/36 22 555, fax 022/36 21 134

### Constructions métalliques

JOSEPH SPICHER SA, 1700 Fribourg  
Tél. 037/24 02 31, fax 037/24 79 43

### Constructions métalliques, charpentes, vitrages et portes en acier, alu-inox

GUGGISBERG & FILS, 1123 Aclens  
Tél. 021/869 93 03, fax 021/869 95 41

### Constructions métalliques industrielles

SOCIÉTÉ D'ÉTUDES INDUSTRIELLES, MÉTALLIQUES  
ET THERMOPLASTIQUES MECANO SA  
1890 Saint-Maurice  
Tél. 025/65 30 82, fax 025/65 30 84

### Construction métallique – Serrurerie – Tuyauterie acier et plastique

BALCO SA, Bex Tél. 025/63 31 53  
BALCO SA, Vernier/GE Tél. 022/341 46 23  
BALCO SA, Monthey/VS Tél. 025/63 25 32  
BALCO SA, Neyruz/FR Tél. 037/37 11 12

### Contrôle d'accès – Gestion des temps de présence du personnel

BIXI SYSTEMS SA, 2074 Marin  
Tél. 038/33 80 60, fax 038/33 81 52

### Cuisine

ALNO SA,  
Hardhofstrasse 15, 8424 Embrach  
Tél. 01/876 05 55, fax 01/876 05 45  
Plus de 80 revendeurs en Suisse

### Détection incendie

ABARISK SA, 1020 Renens  
Tél. 021/634 77 77, fax 021/634 79 77

### Éléments de sécurité – Normes MSU

Station d'épuration – Génie civil – Canalisations  
BURGENER & OBERLI SA, 1004 Lausanne  
Tél. 021/24 44 11, fax 021/24 44 18

### Équipements de sécurité – Systèmes d'alarme et vidéo – Contrôle d'accès

WEBER DISTRIBUTION, 2034 Peseux  
Tél. 038/30 38 73, fax 038/30 53 68

### Étanchéité – Protection des eaux

BART SA, Z.I. La Palaz B, 1530 Payerne  
Tél. 037/61 15 46, fax 037/61 28 87  
Succursale VS, 1950 Sion  
Tél. 027/31 70 70, fax 027/31 70 71

### Études d'impact sur l'environnement et études acoustiques

MÜLLER & PERROTTET ENVIRONNEMENT  
CONSEIL, 1720 Corminbœuf  
Tél. 037/26 74 60, fax 037/26 74 90

### Études géotechniques et géologiques Études d'impact sur l'environnement Mesures de vibrations et de bruit Diagrammes de forage, flowmeter Contrôles de pieux

### Analyses de béton et pierres naturelles

CSD INGÉNIEURS CONSEILS SA  
• Le Mont-sur-Lausanne, tél. 021/647 12 41, fax 021/647 12 47  
• Granges-Paccot, tél. 037/26 86 86, fax 037/26 86 16  
• Sion, tél. 027/22 60 76, fax 027/23 58 22  
• Genève, tél. 022/340 04 04, fax 022/340 04 10

### GEOTEST SA

1033 Cheseaux-s-L., tél. 021/731 45 65  
1706 Fribourg, tél. 037/26 72 67  
1915 Chamossion, tél. 027/86 65 35

### Fabrication toutes pièces mécaniques

ATELIERS CLÉMENT, 1731 Ependes  
Tél. 037/331 965, fax 037/332 967

### Fontaines villageoises traditionnelles et pierre naturelle du Jura

ATELIER DE TAILLE DE PIERRE LUC CHAPPUIS  
1148 L'Isle. Tél. 021/864 52 39, fax 021/864 52 25

### Formation du personnel

GRAUER ENGINEERING, 1807 Blonay  
Tél. 021/943 43 00, fax 021/943 44 34

### Géosystème – Topographie + Services

GÉOSCAN SA SERVICE, 1605 Chexbres  
Tél. 021/946 33 46, fax 021/946 30 86

### Géotechnique

DE CERENVILLE GÉOTECHNIQUE SA,  
1024 Ecublens  
Tél. 021/691 24 91, fax 021/691 24 96

### Gestion des temps du personnel – Horloges industrielles – Sonorisation

J. BOSSHARD SA, 1052 Le Mont-sur-Lausanne  
Tél. 021/653 21 47, fax 021/653 12 59  
Dübendorf, tél. 01/821 08 81, fax 01/821 09 08

### Groupe vaudois des entreprises d'isolation et de calorifugeage

#### Isolation tuyauteries

BIOLEY ISOLATIONS SA, 1008 Prilly  
Tél. 021/625 55 08, fax 021/625 64 79  
NICOLAI FRANCESCO, 1482 Cugy/FR  
Tél. 037/61 54 70

#### PRONTISOL SA, 1004 Lausanne

Tél. 021/312 68 22, fax 021/323 99 59  
SCHNEIDER TECHNIQUES D'ISOLATIONS SA,  
1004 Lausanne

Tél. 021/625 58 47, fax 021/624 46 80

SCHULER BERNARD, 1012 Lausanne

Tél. 021/729 60 67, fax 021/728 31 07

#### Protection incendie

BIOLEY ISOLATIONS SA, 1008 Prilly

Tél. 021/625 55 08, fax 021/625 64 79

GRANGIER PHILIPPE, 1010 Lausanne

Tél. 021/652 65 15

ISOLAIR SA, 1010 Lausanne

Tél. 021/625 58 91, fax 021/653 58 93

SCHNEIDER TECHNIQUES D'ISOLATIONS SA,  
1004 Lausanne

Tél. 021/625 58 47, fax 021/624 46 80

STOPFLAMMES SA, 1008 Prilly

Tél. 021/625 15 80, fax 021/625 15 82

#### Isolations phoniques

BIOLEY ISOLATIONS SA, 1008 Prilly

Tél. 021/625 55 08, fax 021/625 64 79

ISOLAIR SA, 1010 Lausanne

Tél. 021/653 58 91, fax 021/653 58 93

PRONTISOL SA, 1004 Lausanne

Tél. 021/312 68 22, fax 021/323 99 59

SCHNEIDER TECHNIQUES D'ISOLATIONS SA,  
1004 Lausanne

Tél. 021/625 58 47, fax 021/624 46 80

#### Isolation périphérique

ISOLAIR SA, 1010 Lausanne

Tél. 021/653 58 91, fax 021/653 58 93

RASELLI FAÇADES SA, 1024 Ecublens

Tél. 021/691 10 41, fax 021/691 10 44

#### Complexes étanches et isolants projetés

ZELTNER B. SA, 1030 Bussigny

Tél. 021/701 34 45, fax 021/701 34 49

#### Cloisons légères

ISOLAIR SA, 1010 Lausanne

Tél. 021/653 58 91, fax 021/653 58 93

SCHNEIDER TECHNIQUES D'ISOLATIONS SA,  
1004 Lausanne

Tél. 021/625 58 47, fax 021/624 46 80

#### Faux-plafonds

ISOLAIR SA, 1010 Lausanne

Tél. 021/653 58 91, fax 021/653 58 93

SCHNEIDER TECHNIQUES D'ISOLATIONS SA,  
1004 Lausanne

Tél. 021/625 58 47, fax 021/624 46 80

### Hydrodémolition – Décapage et lavage à haute pression

HUBERT ETTER & FILS SA, 1628 Vuadens/FR  
Tél. 029/2 95 93, fax 029/2 44 61

### Installations sanitaires

GEBERIT AG  
Schachenstrasse 77, 8640 Rapperswil / Jona  
Tél. 055/21 61 11, fax 055/28 42 69

### Installations solaires

Installations de production d'énergie solaire raccordées au réseau, clés en mains.  
Modules Solarex: 20 ans de garantie  
TECHNIQUES ÉNERGÉTIQUES MUNTWYLER SA  
Märitgasse 1, 3052 Zollikofen  
Tél. 031/911 50 63, fax 031/911 51 27

### ISO 9000 – Introduction

GRAUER ENGINEERING, 1807 Blonay  
Tél. 021/943 43 00, fax 021/943 44 34

### Jardins (extensifs) en toiture

FRIAG FRANK ISOLATIONS SA, 8004 Zurich  
Tél. 01/242 73 39

### Lames de boiseries – Parquets

BOISSEC SA, 1030 Bussigny  
Tél. 021/702 29 85, fax 021/701 34 62

### Livres

PAYOT LIBRAIRIE,  
Lausanne Pépînet  
Tél. 021/341 33 31, fax 021/341 33 45  
Genève Chantepoulet  
Tél. 022/731 89 50, fax 022/738 48 03

### Logiciels professionnels de gestion pour architectes

LOGISOFT DIFFUSION SA, 1030 Bussigny  
Tél. 021/701 50 33, fax 021/701 02 61

### Luminaires – Systèmes d'éclairage

U.S.W. INTERIOR LIGHT, 1769 Givisiez/FR  
Tél. 037/26 67 22, fax 037/26 67 21

### TRANSLUMEN BAG SA,

1052 Le Mont-sur-Lausanne  
Tél. 021/36 15 31, fax 021/36 07 03

### Madriers isolants YSOX – Bois – Lamellés-collés

SAMVAZ BOIS SA, 1618 Châtel-Saint-Denis  
Tél. 021/948 94 41, fax 021/948 83 41

### Marquage des routes – Signalisation routière

PLASTILINE SA, 1004 Lausanne  
Tél. 021/25 25 24, fax 021/24 44 18  
PLASTILINE-VAL SA, 3930 Viège  
Tél. 028/46 56 36, fax 028/46 56 37

### Microtunnels – Forages – Pousse-tubes

REYMOND SA  
Route de Champ-Colin 2, 1260 Nyon  
Tél. 022/361 47 31, fax 022/361 68 82

### Moustiquaires – Portes industrielles – Stores à lamelles

LAMELMATIC SA, fabrication, pose, entretien, volets à rouleaux, contrevents  
1800 Vevey  
Tél. 021/921 14 75, fax 021/921 33 82

### Palans électriques – Ponts roulants

BURRI SA  
Chemin de la Meunière 12, 1000 Lausanne 16  
Tél. 021/624 45 33, fax 021/624 18 69

### Photogrammétrie

BSA INGÉNIEURS CONSEILS  
Façades, archéologie, bâtiment et génie civil,  
1527 Villeneuve  
Tél. 037/64 15 21, fax 037/64 24 43

## Qui fait quoi?

### Pieux-Essais

DE CERENVILLE GÉOTECHNIQUE SA,  
1024 Ecublens  
Tél. 021/691 24 91, fax 021/691 24 96

### Pieux-Essais

BSA INGÉNIEURS CONSEILS  
Préfabriqués, moulés et forés jusqu'à 10 000 kN  
Intégrité, vibrations, 1527 Villeneuve  
Tél. 037/64 15 21, fax 037/64 24 43

### Piscines et whirl-pools – Technique de filtration et de désinfection

VIVELL + CO, 1614 Granges  
Tél. 021/947 54 54, fax 021/947 54 47

### Plafonds suspendus

PIRALLI PLAFONDS STAFF SA, 1800 Vevey  
Tél. 021/921 18 31, fax 021/933 67 68

### Plafonds tendus

BARRISOL SA, Rue du Bugnon 42, 1020 Renens  
Tél. 021/636 34 00, fax 021/636 34 05

### Portes industrielles

KEMPF PORTES INDUSTRIELLES SA,  
1052 Le Mont-sur-Lausanne  
Tél. 021/653 74 24/25, fax 021/653 74 34

### Préfabrication sanitaire

ÉLÉMENTS SANITAIRES SA  
1029 Villars-Sainte-Croix  
Châssis, écoulements, câbles Raychem,  
tubes et raccord PPR  
Tél. 021/635 83 02

### Protection acoustique et technique des vibrations

AIR – LOC SCHREPFER SA  
Eigenheimstrasse 22, 8700 Küsnacht  
Tél. 01/929 22 66, fax 01/929 22 52

### Protection contre la foudre

CAPT ET C<sup>IE</sup> SA, 1066 Epalinges  
Installations de paratonnerres  
Tél. 021/784 28 90, fax 021/784 37 30

### Recyclage cartouches toner pour imprimantes/photocopieuses

MARIOCAR, 1868 Collombey/VS  
Tél. 025/72 74 78, fax 025/72 74 78

### Service de traçage re-TransPlot

30 services de traçage répartis dans toute la Suisse. Documentation à votre disposition.  
A. MESSERLI SA,  
Sägereistrasse 29, 8152 Glattbrugg  
Tél. 01/829 11 11, fax 01/829 15 23

### Scierie – Parqueterie – Revêtements de sols

MENÉTREY LAUSANNE SA  
1052 Le Mont-sur-Lausanne  
Tél. 021/652 51 18, fax 021/653 59 24

### Travaux sous-marins et hydrauliques

TSM PERROTTET SA, 1786 Sugiez  
Surveillance – Expertises,  
1586 Vallamand-Dessus  
Tél. 037/77 13 46, fax 037/77 33 54

### Travaux spéciaux du génie civil

ISR INJECTOBOHR SA PENTHAZ  
Sondages, injection, jetting, pieux, etc.  
Tél. 021/862 70 65, fax 021/862 70 67

### Travaux spéciaux du génie civil

MINAGES ET TRAVAUX SOUTERRAINS SA,  
Martigny – Minages de rocher, parois clouées,  
tirants, micropieux  
Tél. 026/22 65 85, fax 026/22 52 77

### Vérandas/Jardins d'hiver – Fermetures de terrasses

METALTEC CONSTRUCTION SA  
1312 Eclépens  
Tél. 021/866 65 37, fax 021/866 66 32

### Vibrations / Mesures

AIR – LOC SCHREPFER SA  
Eigenheimstrasse 22, 8700 Küsnacht  
Tél. 01/929 22 66, fax 01/929 22 52

Nous sommes un bureau de 25 employés avec siège à Fribourg. Nous traitons des projets exigeants dans le domaine du génie civil et du lotissement, mais particulièrement en adduction et en traitement d'eau.

Nous cherchons un

### ingénieur civil dipl. EPF

Vous devriez disposer d'une expérience de 5 à 10 ans dans les domaines mentionnés ci-dessus, et avoir des capacités pour débattre et organiser. Des connaissances de la langue allemande seraient très avantageuses. Nous vous offrons des activités pleines de responsabilité et de bonnes prestations sociales. Une participation à la direction sera souhaitable.

Veuillez s'il vous plaît adresser vos documents au **Bureau d'ingénieurs BRUDERER SA**, rue Saint-Pierre 6a, 1700 Fribourg.

## Hochbauunternehmen

Unser Auftraggeber ist ein alteingesessenes, mittelgrosses Bauunternehmen im Raum Basel, welches auf den Hochbau ausgerichtet ist. Für die kompetente Führung des bautechnischen Bereiches suchen wir den

## Technischen Leiter

In dieser Funktion sind Sie dem Geschäftsleiter unterstellt und nehmen folgende Hauptaufgaben wahr:

- Führen der technischen Abteilung mit ca. 70 Mitarbeitern;
- Gewährleisten der optimalen Abwicklung der auszuführenden Aufträge (organisieren der Baustellen und der Bauabläufe);
- Bauführungen für grössere Aufträge;
- Überwachen des Werkhofs, des Einkaufs und der Kalkulation;
- Akquisition in enger Zusammenarbeit mit dem Geschäftsleiter.

Für diese Führungsposition suchen wir Kandidaten mit qualifizierter fachlicher Ausbildung (z.B. HTL-Abschluss, Bau- schule Aarau usw.) sowie einigen Jahren Erfahrung als Vorgesetzter in einer Bauunternehmung. Neben Ihrem fachlichen Know-how werden Sie vor allem Ihre Organisations- und Führungsfähigkeiten einsetzen können. Das Idealalter liegt zwischen 35 und 45 Jahren.

Wenn Sie diese Herausforderung anspricht, erwarten wir gerne Ihre Bewerbungsunterlagen. Herr Werner Minder gewährt die gewünschte Diskretion und leitet Ihre Unterlagen erst weiter, nachdem Sie mit ihm ein ausführliches Gespräch geführt haben.

**ATAG ERNST & YOUNG  
CONSULTING**

Kaderselektion, Aeschengraben 9, 4002 Basel, Telefon 061/286 86 86



**SGI INGENIERIE SA / ENGINEERING LTD**

Av. Louis-Casaï 71 – Case postale/P.O. Box 158  
CH-1216 Genève (Cointrin) – Suisse/Switzerland

Nous sommes une entreprise d'ingénieurs-conseils active dans les secteurs de l'eau, de l'énergie, des transports et de l'environnement. Afin de renforcer notre département «Energie», nous sommes à la recherche d'un

### ingénieur civil

possédant une expérience confirmée dans le domaine des études de barrages comme chef de projets.

#### Nous demandons:

- maîtrise du français et de l'anglais;
- références spécifiques;
- souci de qualité;
- disponibilité à effectuer des missions de plusieurs semaines à l'étranger;
- sens de la coopération avec des partenaires étrangers.

#### Nous offrons:

- cadre et outils de travail modernes dans nos bureaux de la région de Genève;
- conditions salariales et sociales d'une grande entreprise.

Date d'entrée en service: à convenir.

Les personnes motivées par ce poste nous feront parvenir un curriculum vitae accompagné d'une photo récente ainsi que des indications sur le niveau de salaire souhaité.

Pour tous compléments d'informations, nous vous prions de contacter MM. J.-P. Lamaudière ou B. Schmutz au tél. 022/ 798 66 11.



AMT FÜR BUNDESBAUTEN  
OFFICE DES CONSTRUCTIONS FÉDÉRALES  
UFFICIO DELLE COSTRUZIONI FEDERALI

L'Office des constructions fédérales, en sa qualité d'organe technique de l'administration fédérale employant environ 400 collaborateurs et collaboratrices, s'occupe de l'étude et de la réalisation des projets de construction de la Confédération en Suisse et à l'étranger. Notre siège principal se trouve à Berne, avec des services décentralisés.

- **Cherchez-vous un poste de cadre dans le domaine de l'étude?**
- **Le travail de conception et le travail interdisciplinaire sont-ils vos points forts?**

Nous désirons vous offrir le poste de **CHEF DE LA SECTION** des études préparatoires des bâtiments civils.

**Ce travail comprend:**

- conduite d'une section au sein de la division des études préparatoires;
- élaboration de principes généraux empiétant sur plusieurs projets;
- exécution de définitions des besoins;
- élaboration de cahiers des charges de projets;
- contrôle opérationnel jusque et y compris la réalisation.

**Conditions requises:**

- formation d'architecte ou d'ingénieur (EPF, ETS, ET) avec plusieurs années de pratique dans le bâtiment;
- de préférence avec formation économique supplémentaire et connaissances en informatique;
- connaissances techniques étendues et polyvalence;
- expérience de plusieurs années de la conduite et capacité de travailler en équipe;
- habile négociateur(trice) et capacité de s'imposer;
- bonnes connaissances de l'allemand et du français, éventuellement connaissances en atelier.

**Entrée en fonction: 1<sup>er</sup> juillet 1994.**

Si cette offre vous intéresse, veuillez nous faire parvenir votre dossier de candidature, **jusqu'au 11 avril 1994** à l'adresse désignée ci-dessous.

MM. M. Kraus, chef de division, tél. 031/322 82 10, et W. Bürgi, chef de section, tél. 031/322 82 04, se tiennent à votre disposition pour tous renseignements complémentaires ressortant du domaine technique.

**Office des constructions fédérales**

Section du personnel  
Effingerstrasse 20  
3003 Berne  
Tél. 031/322 81 30

**Aide fédérale pour logements locatifs et accession à la propriété?**

## WEG Conseils

Présentation des principes, annexe technique et exigences minimales.

Préparation de demandes définitives et préables pour logements locatifs ou accession à la propriété.

Assistance pour la préparation, l'accompagnement et le contrôle de concours.

Longue expérience et références solides.

Offre sous chiffre IAS 593 à IVA SA, Pré-du-Marché 23, 1004 Lausanne.



GÖHNER MERKUR SA  
Entreprise générale et immobilière

Nous sommes un des principaux groupes suisses de services actifs dans:

- la promotion immobilière;
- la construction d'immeubles en entreprise générale;
- la rénovation-transformation;
- la gestion de patrimoines immobiliers.

Pour renforcer notre département «**acquisition/études/calculations**» de Suisse romande, nous cherchons:

## un architecte diplômé chef de projet

qui, au sein d'une équipe dynamique et motivée, aura la charge de :

- études et présentation d'offres d'exécution en entreprise générale;
- études et présentation de concours - soumissions;
- assistance à la promotion de projets immobiliers;
- développement et gestion d'outils informatiques spécifiques à ces activités.

**Profil du candidat souhaité :**

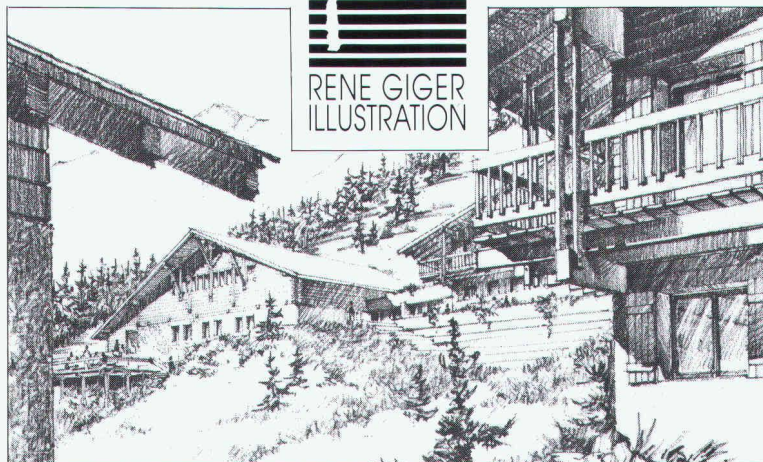
- avoir 35 à 45 ans, avec dix ans d'expérience dans le développement et l'exécution de projets de bâtiments (locatifs, administratifs et industriels);
- apprécier le contact;
- être apte à diriger un groupe de travail;
- aptitude et expérience de l'informatique;
- de langue maternelle française, l'allemand serait un atout.

**Lieu de travail:** Genève, avec déplacements fréquents en Suisse romande.

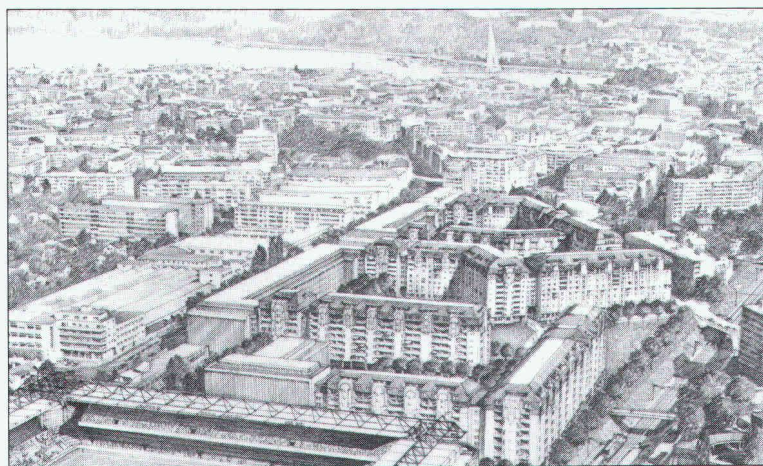
**Date d'entrée:** tout de suite ou à convenir.

Les candidats répondant à ce profil sont priés d'adresser leur offre de service, sous pli confidentiel, comprenant: lettre manuscrite, curriculum vitae, certificats et références, à M. Kaddoura, vice-directeur.

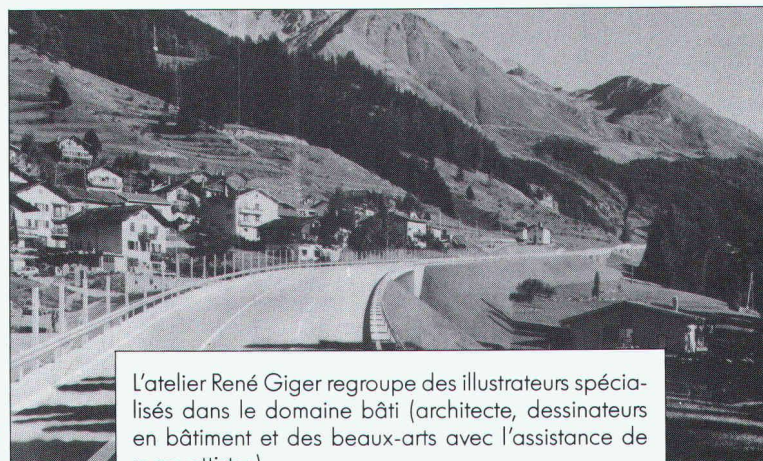
GÖHNER MERKUR SA  
Case postale 2353  
1211 Genève 2



Croquis  
crayon



Perspective  
crayon



Photomontage  
crayon, feutre  
et aérographe

B4910

L'atelier René Giger regroupe des illustrateurs spécialisés dans le domaine bâti (architecte, dessinateurs en bâtiment et des beaux-arts avec l'assistance de maquettistes).

L'atelier est à votre disposition pour illustrer tous vos projets d'architecture, d'urbanisme ou de génie civil, par leur mise en perspective précise, quelle que soit l'ampleur de ceux-ci.

Plus vos données de projets seront complètes, plus l'image que nous pourrons vous communiquer sera précise. Toutefois la diversité de nos compétences nous permet d'intervenir très tôt dans le processus de projet (par exemple en cours d'avant-projet) pour communiquer visuellement vos idées au moyen de la perspective.

**LA COMMUNICATION VISUELLE  
DU DOMAINE BÂTI**

RUE CENTRALE 4 CH-3960 SIERRE TÉL.027 555 165 FAX 027 562 570

## Dans sa forme comme dans sa fonction, une synthèse parfaitement réussie!

Des grilles de protection pour arbres de BUDERUS – en fonte –, combinées avec des fûts-grilles de protection de FEHR – en acier –, se chargent de donner à votre environnement la représentativité désirée.

Ces éléments, beaux dans leur forme et durables, protègent avec sûreté vos arbres contre tout dommage mécanique. Ils garantissent par ailleurs l'apport nutritif nécessaire à la vie de vos végétaux. Le sol qui les abrite n'est en effet pas rendu imperméable ce qui permet à l'air et à l'eau d'exercer une action optimale au niveau des racines.

**Etes-vous désireux – vous aussi – d'embellir votre environnement?**

**Alors appelez-nous!** C'est bien volontiers que nous vous ferons parvenir notre documentation.

### **TMH THOMAS HAGENBUCHER**

Grossiste en articles techniques

8126 Zumikon

téléphone: 01 / 301 17 92

téléfax: 01 / 302 12 08

# TMH

THOMAS HAGENBUCHER