

Objektyp: **Advertising**

Zeitschrift: **Ingénieurs et architectes suisses**

Band (Jahr): **120 (1994)**

Heft 10

PDF erstellt am: **14.08.2024**

Nutzungsbedingungen

Die ETH-Bibliothek ist Anbieterin der digitalisierten Zeitschriften. Sie besitzt keine Urheberrechte an den Inhalten der Zeitschriften. Die Rechte liegen in der Regel bei den Herausgebern. Die auf der Plattform e-periodica veröffentlichten Dokumente stehen für nicht-kommerzielle Zwecke in Lehre und Forschung sowie für die private Nutzung frei zur Verfügung. Einzelne Dateien oder Ausdrucke aus diesem Angebot können zusammen mit diesen Nutzungsbedingungen und den korrekten Herkunftsbezeichnungen weitergegeben werden. Das Veröffentlichen von Bildern in Print- und Online-Publikationen ist nur mit vorheriger Genehmigung der Rechteinhaber erlaubt. Die systematische Speicherung von Teilen des elektronischen Angebots auf anderen Servern bedarf ebenfalls des schriftlichen Einverständnisses der Rechteinhaber.

Haftungsausschluss

Alle Angaben erfolgen ohne Gewähr für Vollständigkeit oder Richtigkeit. Es wird keine Haftung übernommen für Schäden durch die Verwendung von Informationen aus diesem Online-Angebot oder durch das Fehlen von Informationen. Dies gilt auch für Inhalte Dritter, die über dieses Angebot zugänglich sind.

Nos supports informatiques:

Nos propres logiciels de gestion, de dessin et de contrôle des coûts.

Notre métier d'économistes de la construction exige les supports informatiques les plus performants. C'est pourquoi nous avons dû développer nos propres outils. Et nous avons décidé de les mettre à la disposition de nos partenaires et de nos clients.

Nous sommes en priorité les partenaires de l'architecte.

Selon les cas, nous assistons directement le maître de l'ouvrage.

Nos outils informatiques:

- LOCOWARE, système de gestion de projet intégral,
180 places de travail équipées en Suisse romande.
- LOCO-DESSIN, système de CAO basé sur Autocad,
60 places de travail équipées en Suisse romande.
Authorized Dealer – Registered Applications developer Autocad.
- LOCO-ÉLÉMENT, version 6.TP, estimation selon la méthode par éléments.
Module d'introduction pour la méthode par éléments.
- LOCO-ÉLÉMENT, version 6.2, système de gestion intégrale.
Estimations – Devis général détaillé – Contrôle des coûts –
Soumissions – Métrés.
Ce logiciel n'est pas commercialisé. Il est mis à disposition de nos
partenaires dans le cadre de mandats d'assistance.



Nous avons le know-how et des services informatiques intégrés:

informatisation des projets de construction,
mises en réseaux, etc.,
Hardware Hewlett-Packard.

Nous intervenons aux niveaux:

études de faisabilité et définition du cahier des charges,
assistance en phase de conception et de réalisation du projet,
service de dessin par CAO – images de synthèse
contrôle des coûts et plannings stratégiques et d'exécution,



B 5007

Lausanne: 34, rue du Simplon, Case postale 998, 1001 Lausanne, Tél 021 617 64 44, Fax 021 617 64 66

Genève: 31, route de l'Aéroport, Case postale 420, 1215 Genève 15, Tél 022 788 29 70, Fax 022 788 30 68



**C'EST À L'USAGE QUE L'ON S'APERÇOIT COMBIEN
LES MACHINES À LAVER SCHULTHESS SONT AVANTAGEUSES.**

B 5062

Schulthess a toujours eu pour principe de ne tolérer aucun compromis et d'incarner à cent pour cent la qualité suisse avec les prix qu'elle implique. Car à l'usage, les économies réalisées en achetant une machine à laver peuvent se révéler désastreuses, tant pour votre budget que pour l'environnement. Aussi, les dernières Schulthess sont conçues aujourd'hui selon les exigen-

ces écologiques de demain. Entièrement bâties en acier chrome-nickel 18/10, protégées par un cadre résistant à la corrosion, elles offrent une parfaite sécurité d'emploi doublée d'une longévité exceptionnelle; leur commande Ecotronic garantit en outre une utilisation optimale de l'eau, de l'énergie et du produit à lessive. Car le respect de l'environnement compte désormais tout

autant que l'efficacité. Pour en savoir davantage sur les lave-linge et les sèche-linge Schulthess, il vous suffit de nous envoyer le coupon dûment rempli. Nous vous répondrons par retour de courrier.



PARCE QUE DEMAIN A DÉJÀ COMMENCÉ.

Ateliers de construction Schulthess SA: Siège principal et fabrique: 8633 Wolfhausen ZH, Landstr. 37, tél. 055/37 51 11. Succursales à: 2088 Cressiers, 7, route de Neuchâtel, tél. 038/47 10 66. 1007 Lausanne, 12, av. de Provence, tél. 021/625 00 55. 1217 Meyrin, 27, ch. Pré-Bouvier, tél. 022/783 08 88. 3014 Berne, Wankdorffeldstr. 64, tél. 031/332 60 71. 7004 Coire, Grossbruggerweg 3, tél. 081/24 73 83. 6814 Lamone, via Industria, tél. 091/50 63 44. 6006 Lucerne, Wesemlinrain 20, tél. 041/51 40 14. 9000 St-Gall, Geltenwilenstr. 16, tél. 071/23 13 13. 8048 Zurich, Farbhofstr. 21, tél. 01/433 03 02. 4055 Bâle, Kuhn Design SA, Missionsstr. 37, tél. 061/43 66 76.

Nom/prénom

Entreprise

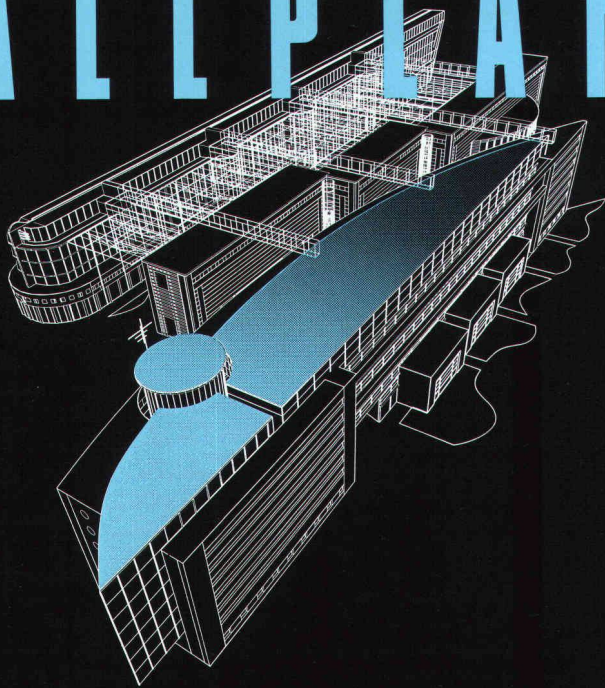
Rue/n°

NPA/localité

prospectus version 4,6 kg
 prospectus version 6 kg

L'architecture,
c'est aussi
communiquer.

ALLPLAN



B4877

L'architecte construit l'avenir. Il doit donc être clairvoyant, logique. De lui, on exige des solutions aussi créatives qu'éclectiques sur le plan technique. Il doit savoir communiquer rapidement à un niveau élevé. Pour satisfaire à ces exigences, il doit jouir d'une grande liberté d'action. Sans se heurter à des limites, tant intellectuelles que techniques. Les systèmes CAO Allplan suppriment les barrières

et permettent l'impossible. Ils répondent à tous les besoins et sont conçus pour les tâches variées de l'architecte. Notre système modulaire ALLPLAN trouve toujours la solution idéale, adaptée à tous les besoins, et à tous les budgets.

HEMETSCHER

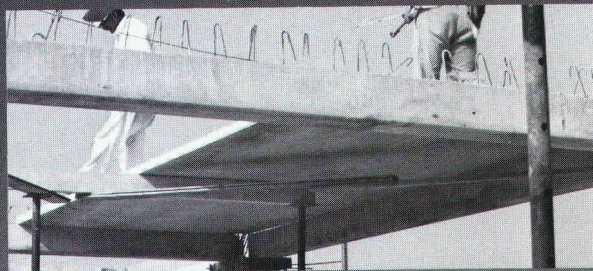


ALLPLAN est représenté par Fides Informatik, Zürich, Tél. 01-249 27 06, Fides Informatik, Biel, Tél. 032-23 77 11, CDS Bausoftware AG Heerbrugg, Tél. 071-72 66 75, Olivetti AG, Wallisellen, Tél. 01-839 15 11.

CONSTRUIRE, AMÉNAGER, RESTAURER...

Assurez la qualité, simplifiez-vous la vie, gagnez du temps avec:

LES POUTRES PRÉCONTRAINTEES EN BÉTON



- Volumes disponibles accrus
- Fortes surcharges acceptées
- Grandes portées réalisables

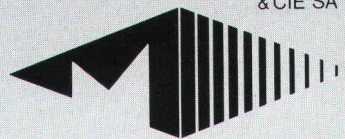
LES PLANCHERS ISOLANTS AVEC HOURDIS POLYSTYRÈNE



- Grandes performances mécaniques
- Excellente isolation thermique
- Pose et découpe faciles
- Portées avec ou sans étais

Exposition, informations techniques, vente:

MASSON
& CIE SA



Matériaux de construction
Ch. du Silo · 1020 Renens

Tél. (021) 634 06 12 · Fax (021) 634 06 87

Bureaux et dépôts ouverts le samedi matin

**Des idées d'avance
dans les matériaux de construction**

B3164

LE DÉTECTEUR D'INCENDIE QUI SAIT QUAND ÇA NE BRÛLE PAS: LE NOUVEL ALGOREX.

AlgoRex est le premier système de détection-incendie qui ne cause pas de fausses alarmes. Son secret s'appelle AlgoLogic, une structure programmable, adaptée au milieu ambiant dans

laquelle toutes les caractéristiques de vrais et de faux phénomènes incendie sont mémorisées sous forme d'algorithmes. Résultat: la fumée d'un cigare, d'une soudure, des gaz d'échappe-

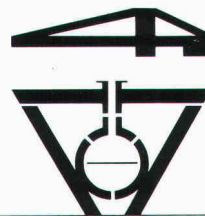
ment ou d'un plat flambé n'affecte pas AlgoRex.

Pour en savoir plus sur AlgoRex et AlgoLogic: appelez le numéro gratuit 155 3 155 ou faxez au 01/921 61 22.

LE PREMIER DÉTECTEUR D'INCENDIE SANS FAUSSE ALARME: LE NOUVEL ALGOREX.

 **CERBERUS**

B 5048



**REYMOND
SA**

B4641

Route de Champ-Colin 2 • 1260 NYON
Tél. 022/361 47 31
Fax 022/361 68 82

MICROTUNNELS

B 5060



Appareils de mesures d'humidité pour:
Bois – Matériaux de construction – Air
Mesures par haute fréquence

CHAKO OPTIQUE SA
Rue des Pinsons 17
2800 Delémont
Tél. 066/22 42 14 – Fax 066/22 20 94

*Demain
Demain
Demain*

vos succès dépendra
de l'impact de votre
publicité d'aujourd'hui

Nouveau !

B 5031

ALLPLAN

La voie de la réussite

■ **ALLPLAN 300**

Le nouveau programme de CAO, la solution
complète et avantageuse pour les architectes
11.760 Frs

■ **ALLPLAN 500**

Le nouveau système de CAO pour les
applications hautement professionnelles
17.640 Frs
Maintenant aussi disponible sous Windows NT!

■ **ALLPLAN 700**

La nouvelle CAO de pointe pour les
projets très complexes

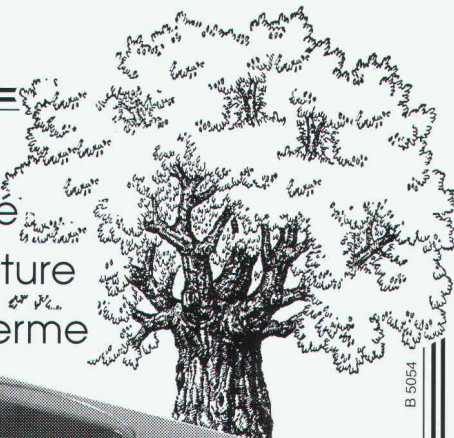
Utilisation simple, convivialité
exemplaire

Multitude de fonctions, performances
incomparables

Un arbre:

C'est

- la qualité
- de la nature
- à long terme



B 5054

Comme:

les tables de toilette multipostes en acier chrome-nickel



BELINOX AG · 5608 STETTEN

Tél.: 056/95 98 11

Fax: 056/96 12 66



Member of the FRANKE group

■ Fonction

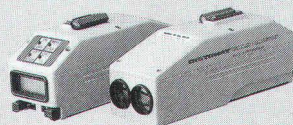
■ Qualité

■ Service

Un travail sur mesure



WILD DI1001, 5 mm + 5 ppm
courtes distances jusqu'à 1,3 km



WILD DI1600, 3 mm + 2 ppm
moyennes distances jusqu'à 7 km



WILD DI2002, 1 mm + 1 ppm
précision à courtes et moyennes distances

Flexible, économique et rapide: WILD DI1001, WILD DI1600, WILD DI2002

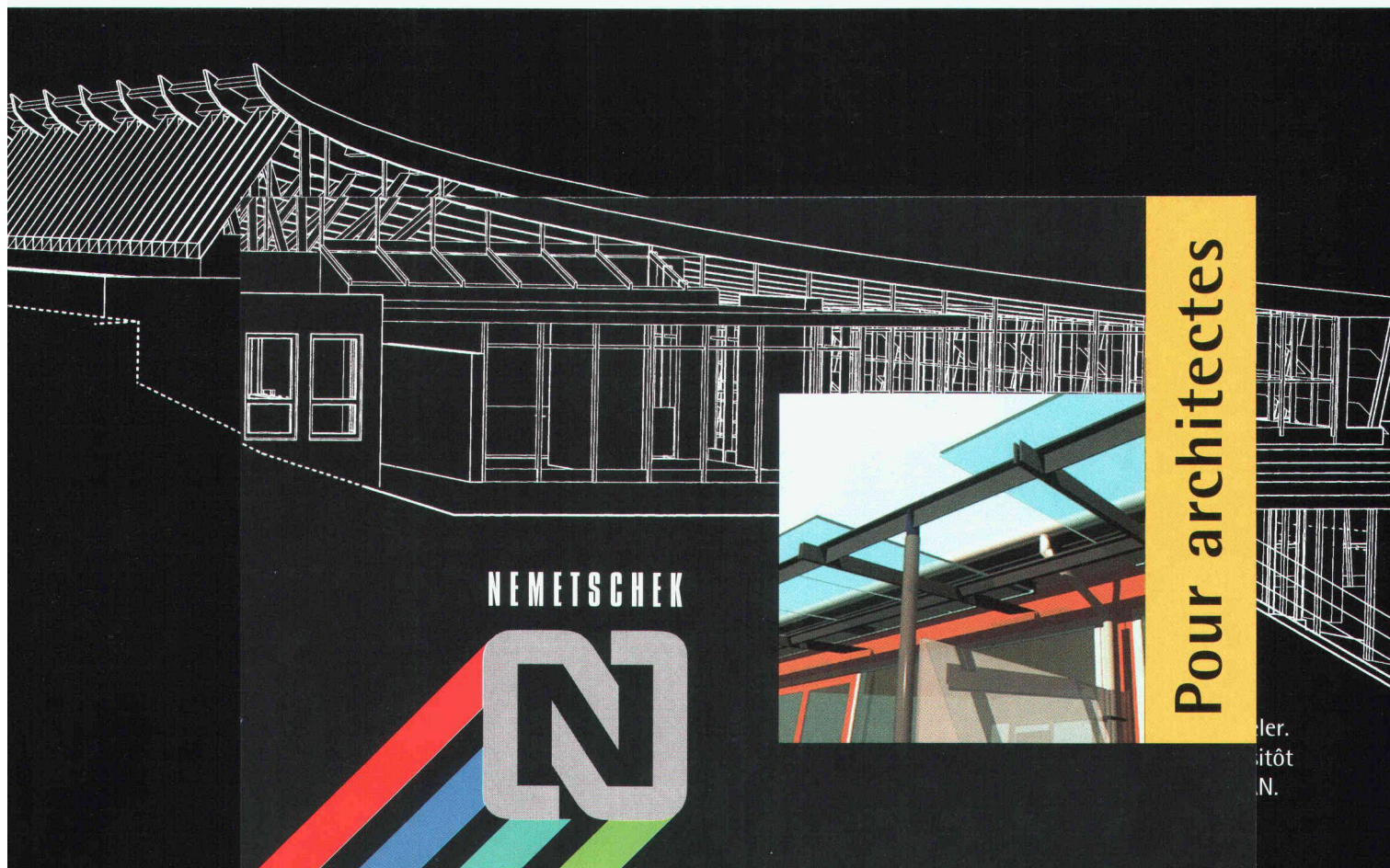
Vous trouverez la solution appropriée à vos travaux topométriques parmi les trois nouveaux distancemètres WILD:

- **WILD DI1001: Fiable.**
Simple à l'utilisation, robuste et économique.
- **WILD DI1600: Multifonctionnel.**
Allie un temps de mesure très court (2 sec.), à une grande portée (7 km).
- **WILD DI2002: Précis.**
Compact et léger (écart-type 1 mm + 1 ppm).

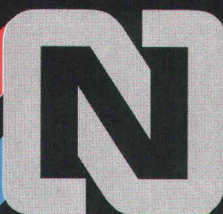
B4434

G 13b/1f-91 CH

Leica SA 1020 Renens · Tél. 021/635 35 53
Fax 021/634 91 55
8152 Glattbrugg · Tél. 01/809 33 11
Fax 01/810 79 37

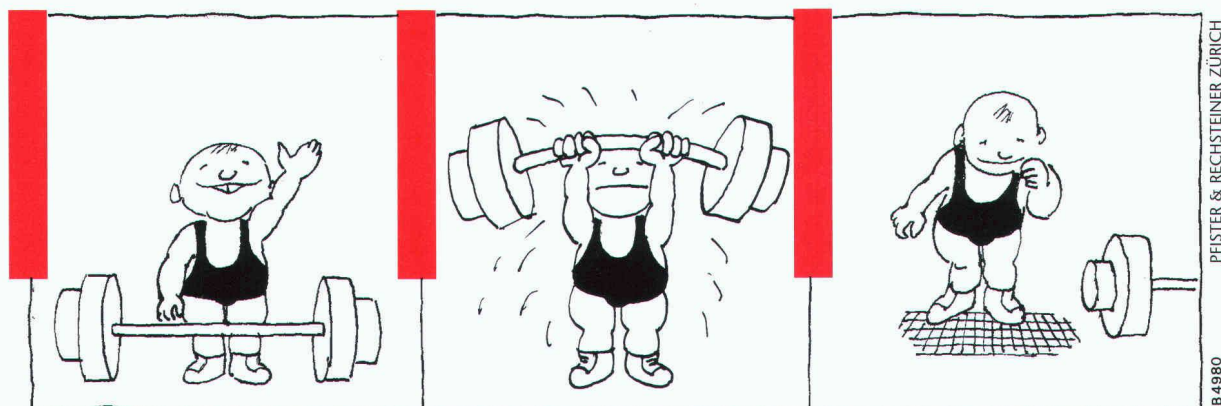


NEMETSCHek



Pour architectes

Le N°1 de la CAO Bâtiment

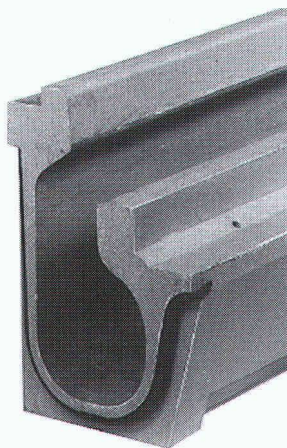


Poids lourds? Pas de problème!

Les solutions de drainage en béton polymère pour les tunnels et les canalisations existent à présent sur mesures avec le système ACO.

Faites appel à notre savoir-faire en matière de construction de tunnels et de canalisations. Une orientation précise inaugure toujours la gamme de prestations ACO, afin de trouver ensemble la solution la plus adaptée. Ensuite, les données du projet sont saisies dans notre système CAD et présentées sous forme de maquette. Ainsi, grâce aux modèles conformes à la réalité, nous sommes en mesure d'indiquer la solution économique idéale.

En notre qualité de premier spécialiste européen du drainage linéaire, c'est avec y rationalité que nous planifions un projet et utilisons des ressources d'une grande portée. Notre niveau de connaissance en matière de construction de grands éléments légers en béton polymère est unique en Suisse. Chez ACO, vous pouvez exiger des formes adaptées à vos projets. En même temps, vous jouissez des avantages innovateurs du béton de polymère: des composants quartzites et la résine produisent un matériel étanche, résistant à la corrosion et d'une excellente solidité. Pour une épaisseur de construction minimale, nous réalisons une résistance maximale idéale pour les besoins d'utilisation de tous les jours.



ACO Bauelemente AG
Case Postale 197
CH - 8754 Netstal
Téléphone 058 61 82 82
Fax 058 61 80 00