

Objekttyp: **Advertising**

Zeitschrift: **Ingénieurs et architectes suisses**

Band (Jahr): **120 (1994)**

Heft 17

PDF erstellt am: **14.08.2024**

Nutzungsbedingungen

Die ETH-Bibliothek ist Anbieterin der digitalisierten Zeitschriften. Sie besitzt keine Urheberrechte an den Inhalten der Zeitschriften. Die Rechte liegen in der Regel bei den Herausgebern. Die auf der Plattform e-periodica veröffentlichten Dokumente stehen für nicht-kommerzielle Zwecke in Lehre und Forschung sowie für die private Nutzung frei zur Verfügung. Einzelne Dateien oder Ausdrucke aus diesem Angebot können zusammen mit diesen Nutzungsbedingungen und den korrekten Herkunftsbezeichnungen weitergegeben werden. Das Veröffentlichen von Bildern in Print- und Online-Publikationen ist nur mit vorheriger Genehmigung der Rechteinhaber erlaubt. Die systematische Speicherung von Teilen des elektronischen Angebots auf anderen Servern bedarf ebenfalls des schriftlichen Einverständnisses der Rechteinhaber.

Haftungsausschluss

Alle Angaben erfolgen ohne Gewähr für Vollständigkeit oder Richtigkeit. Es wird keine Haftung übernommen für Schäden durch die Verwendung von Informationen aus diesem Online-Angebot oder durch das Fehlen von Informationen. Dies gilt auch für Inhalte Dritter, die über dieses Angebot zugänglich sind.

POINT D

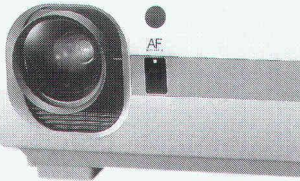
Avec 345'000 pixels par couleur, le nouveau projecteur LCD vidéo et informatique VPL-350 QM de Sony vous offre une résolution d'image d'excellente qualité. Cet appareil projette des images éclatantes de 71 à 508 cm, exemptes de scintillements et fidèles dans les couleurs. Compatible avec tous les systèmes et normes vidéo actuels, il s'ajuste automatiquement et dispose d'un autofocus ainsi que d'une télécommande. Grâce à son poids plume, 22.5 kg, il se prête très bien aux applications mobiles.

Pour plus d'informations:



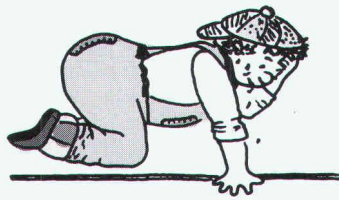
REDIFFUSION
KOMMUNIKATIONS - SYSTEME
SYSTEMES DE COMMUNICATION
38, chemin de Mornex
Tel. 021 311 03 55 / Fax 021 311 03 58

SONY
Industrial Partner



B 5137

La nouvelle qualité de mesure



Avec du temps, du soin et de la persévérance, on obtient de bons résultats...

...mais avec le **DISTO**, vous mesurez:

- deux fois plus vite
- avec une précision millimétrique
- et avec beaucoup de plaisir



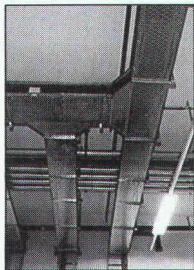
Demandez notre documentation ou adressez-vous à notre réseau de revendeurs compétents

Leica SA Société de vente
CH-1020 Renens, Tél. 021/635 35 53, Fax 021/634 91 55
CH-8152 Glattbrugg, Tél. 01/809 33 11, Fax 01/810 79 37

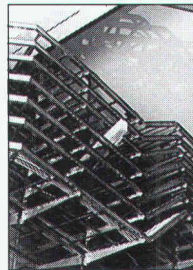
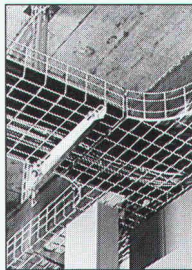
Leica

B 5128

G 25/b - f



B 4831



Système de support de câbles LANZ Chemins de câbles à grille Chemins de câbles à grille Echelles à câbles Canaux G

Le système de support de câbles avantageux, de qualité suisse, en acier à zingage galvanique ou au feu, en acier inoxydable ou en polyester. Egalement livrable en couleur.

- Composants astucieux pour la solution de tous les problèmes de tracés de câbles.
- Nouvelle technique d'assemblage, pour un montage plus rapide.

Conseil, offre, livraison immédiate et avantageuse par votre électricien-grossiste ou **lanz oensingen 062/78 21 21 fax 062/76 31 79**

Le système de chemins de câbles LANZ m'intéresse. Veuillez me faire parvenir la documentation suivante:

- syst. de support de câbles LANZ en acier galvanisé
- syst. de support de câbles LANZ en polyester
- dito, en acier zingué au feu
- canaux G LANZ
- dito, en acier inoxydable
- colonnes montantes

Pourriez-vous me/nous rendre visite, avec préavis s.v.p.?

Nom/adresse: _____

10f



lanz oensingen sa
CH-4702 Oensingen · téléphone 062 78 21 21

Notre spécialité

L'étanchéité des joints des ouvrages en béton

B 5097

Demandez notre classeur de fiches techniques

Classeur **mastixsa** envoi gratuit

PVJM /94 /Mast4

Nom

Adresse.....

NP..... Localité.....

Rte Aloys-Fauquez 28
CH 1018 Lausanne

mastixsa

Tél. 021 / 648 29 49
Fax 021 / 648 31 72

IAS 17/94

7

Qui fait quoi?

Abris, piscines

EUREKA SA, abris piscines
Avry-sur-Matran, 1754 Rosé/FR
Tél. 037/301 001, fax 037/302 902

Agencements entreprises, collectivités, bureaux, restaurants

TUBAC SA, 1401 Yverdon-les-Bains
Tél. 024/21 42 36, fax 024/21 84 45

Appareils de mesure d'humidité pour: Bois – Matériaux de construction

CHAKO OPTIQUE SA, 2800 Delémont
Tél. 066/22 42 14, fax 066/22 20 94

Assainissement de conduites système LSE nettoyage mécanique et protection interne contre la corrosion ultérieure

INTER PROTECTION SA
Chemin des Dailles 6, 1053 Cugy
Tél. 021/731 17 21, fax 021/731 50 91

Assurance qualité

GRAUER ENGINEERING, 1807 Blonay
Tél. 021/943 43 00, fax 021/943 44 34

Balances

METTLER -TOLEDO (Schweiz) AG
Balances et instruments d'analyses
Postfach 8606 Greifensee
Tél. 01/944 45 45, fax 01/944 45 10

CAO

CAO Speedikon

Architecture, Ingénieur civil, Installations techniques, Facility Management: la solution CAO intégrale pour le bâtiment avec plus de 1000 postes de travail en Suisse. Hardware et software. Formation. Accompagnement de projet. Prestations de services CAO.
RZW WALDER & TRÜEB INFORMATIQUE SA
Rue de la Combe 1, 1260 Nyon
Tél. 022/362 48 90, fax 022/362 48 92

CAO Architecture

AUTOCAD-Auto PACK, le couple idéal pour l'architecture
Infographics SA, 1052 Le Mont-sur-Lausanne
Tél. 021/653 82 00, fax 021/653 82 07

CAO et administration de chantier pour la branche de la construction

Du module soumission jusqu'à la méthode par éléments avec relation au CAO
HEINIGER & PARTNER SA,
8620 Wetzikon, Hofstrasse 96 A
Tél. 01/932 11 31

Charpente – Scierie – Fournitures d'éléments triangulés hydro-nail

Dizerens Frères & C^e, 1063 Chapelle-sur-Moudon
Tél. 021/905 37 37, fax 021/905 26 55

Charpentiers métalliques

Ponts roulants
STEPHAN SA, 1706 Fribourg
Tél. 037/83 11 11, fax 037/26 53 88

Chauffage au bois manuel et automatique

SCHMID SA, 1510 Moudon
Tél. 021/905 35 55, fax 021/905 35 59

Clôtures – Portails en tous genres

CLOTURA J. DE ALLEGRI
Rue du Jura 14, 1020 Renens
Tél. 021/634 46 46, fax 021/634 64 63

Constructions de grues et techniques d'acheminement

MARTI-TECHNOLOGIE SA
Dytan-Construction de grues,
6048 Horw
Tél. 041/48 51 33, fax 041/48 71 35

Constructions métalliques

HÄMMERLI + C^e SA, 1260 Nyon
Façades, menuiserie, serrurerie
Tél. 022/36 22 555, fax 022/36 21 134

Constructions métalliques, charpentes, vitrages et portes en acier, alu-inox

GUGGISBERG & FILS, 1123 Aclens
Tél. 021/869 93 03, fax 021/869 95 41

Constructions métalliques industrielles

SOCIÉTÉ D'ÉTUDES INDUSTRIELLES, MÉTALLIQUES
ET THERMOPLASTIQUES MECANO SA
1890 Saint-Maurice
Tél. 025/65 30 82, fax 025/65 30 84

Contrôle d'accès – Gestion des temps de présence du personnel

BIXI SYSTEMS SA, 2074 Marin
Tél. 038/33 80 60, fax 038/33 81 52

Cuisine

ALNO SA,
Hardhofstrasse 15, 8424 Embrach
Tél. 01/876 05 55, fax 01/876 05 45
Plus de 80 revendeurs en Suisse

Détection incendie

ABARISK SA, 1020 Renens
Tél. 021/634 77 77, fax 021/634 79 77

Équipements de sécurité – Systèmes d'alarme et vidéo – Contrôle d'accès

WEBER DISTRIBUTION, 2034 Pesieux
Tél. 038/30 38 73, fax 038/30 53 68

Étanchéité – Protection des eaux

BART SA, Z.I. La Palaz B, 1530 Payerne
Tél. 037/61 15 46, fax 037/61 28 87
Succursale VS, 1950 Sion
Tél. 027/31 70 70, fax 027/31 70 71

Étanchement et assainissement d'ouvrages – Technique de levage

MARTI SA, Département Renesco, 1020 Renens,
Tél. 021/636 17 36, fax 021/636 17 43

Études d'impact sur l'environnement et études acoustiques

MÜLLER & PERROTTET ENVIRONNEMENT
CONSEIL, 1720 Corminbœuf
Tél. 037/26 74 60, fax 037/26 74 90

Études géotechniques et géologiques

Études d'impact sur l'environnement
Mesures de vibrations et de bruit
Diagraphies de forage, flowmeter
Contrôles de pieux
Analyses de béton et pierres naturelles
GEOTEST SA

- 1033 Cheseaux-s-L., tél. 021/731 45 65
- 1706 Fribourg, tél. 037/26 72 67
- 1915 Chamoson, tél. 027/86 65 35

Fabrication toutes pièces mécaniques

ATELIERS CLÉMENT, 1731 Ependes
Tél. 037/331 965, fax 037/332 967

Fontaines villageoises traditionnelles et pierre naturelle du Jura

ATELIER DE TAILLE DE PIERRE LUC CHAPPUIS
1148 L'Isle. Tél. 021/864 52 39, fax 021/864 52 25

Formation du personnel

GRAUER ENGINEERING, 1807 Blonay
Tél. 021/943 43 00, fax 021/943 44 34

Géosystème – Topographie + Services

GÉOSCAN SA SERVICE, 1605 Chexbres
Tél. 021/946 33 46, fax 021/946 30 86

Géotechnique

DE CERENVILLE GÉOTECHNIQUE SA,
1024 Ecublens
Tél. 021/691 24 91, fax 021/691 24 96

Géotechnique, géologie et hydrogéologie Études d'impact et de risques Gestion et traitement des déchets Mesures de bruit et de vibrations Laboratoire et essais géotechniques

CSD INGÉNIEURS CONSEILS SA

- Le Mont-sur-Lausanne,
tél. 021/647 12 41, fax 021/647 12 47
- Granges-Paccot,
tél. 037/26 86 86, fax 037/26 86 16
- Sion,
tél. 027/22 60 76, fax 027/23 58 22
- Genève,
tél. 022/340 04 04, fax 022/340 04 10

Gestion des temps du personnel – Horloges industrielles – Sonorisation

J. BOSSHARD SA, 1052 Le Mont-sur-Lausanne
Tél. 021/653 21 47, fax 021/653 12 59
Dübendorf, tél. 01/821 08 81, fax 01/821 09 08

Groupe vaudois des entreprises d'isolation et de calorifugeage Isolation tuyauteries

BIOLEY ISOLATIONS SA, 1008 Prilly
Tél. 021/625 55 08, fax 021/625 64 79
NICOLAI FRANCESCO, 1482 Cugy/FR
Tél. 037/61 54 70
PRONTISOL SA, 1004 Lausanne
Tél. 021/312 68 22, fax 021/323 99 59
SCHNEIDER TECHNIQUES D'ISOLATIONS SA,
1004 Lausanne
Tél. 021/625 58 47, fax 021/624 46 80
SCHULER BERNARD, 1012 Lausanne
Tél. 021/729 60 67, fax 021/728 31 07

Protection incendie

BIOLEY ISOLATIONS SA, 1008 Prilly
Tél. 021/625 55 08, fax 021/625 64 79
GRANGIER PHILIPPE, 1010 Lausanne
Tél. 021/652 65 15
ISOLAIR SA, 1010 Lausanne
Tél. 021/653 58 91, fax 021/653 58 93
SCHNEIDER TECHNIQUES D'ISOLATIONS SA,
1004 Lausanne
Tél. 021/625 58 47, fax 021/624 46 80
STOPFLAMMES SA, 1008 Prilly
Tél. 021/625 15 80, fax 021/625 15 82

Isolations phoniques

BIOLEY ISOLATIONS SA, 1008 Prilly
Tél. 021/625 55 08, fax 021/625 64 79
ISOLAIR SA, 1010 Lausanne
Tél. 021/653 58 91, fax 021/653 58 93
PRONTISOL SA, 1004 Lausanne
Tél. 021/312 68 22, fax 021/323 99 59
SCHNEIDER TECHNIQUES D'ISOLATIONS SA,
1004 Lausanne
Tél. 021/625 58 47, fax 021/624 46 80

Isolation périphérique

ISOLAIR SA, 1010 Lausanne
Tél. 021/653 58 91, fax 021/653 58 93
RASELLI FAÇADES SA, 1024 Ecublens
Tél. 021/691 10 41, fax 021/691 10 44

Complexes étanches et isolants projetés

ZELTNER B. SA, 1030 Bussigny
Tél. 021/701 34 45, fax 021/701 34 49

Cloisons légères

ISOLAIR SA, 1010 Lausanne
Tél. 021/653 58 91, fax 021/653 58 93
SCHNEIDER TECHNIQUES D'ISOLATIONS SA,
1004 Lausanne
Tél. 021/625 58 47, fax 021/624 46 80

Faux-plafonds

ISOLAIR SA, 1010 Lausanne
Tél. 021/653 58 91, fax 021/653 58 93
SCHNEIDER TECHNIQUES D'ISOLATIONS SA,
1004 Lausanne
Tél. 021/625 58 47, fax 021/624 46 80

Faux-plafonds/Maquettes d'architecture

PIRALI PLAFONDS STAFF SA, 1800 Vevey
Tél. 021/921 18 31, fax 021/933 67 68

Hydrodémolition – Décapage et lavage à haute pression

HUBERT ETTER & FILS SA, 1628 Vuadens/FR
Tél. 029/2 95 93, fax 029/2 44 61

Informatique architectes et ingénieurs

Logiciels Roland Messerli:
– Dessin et conception assistés par ordinateur
– Gestion de chantiers
– Méthode par éléments

Autres:

- PIGMA Gestion des heures et des mandats
 - Envoi automatique de PV par FAX/Modem avec un PC
 - Comptabilité avec TVA
 - Olivetti, Hewlett-Packard, Compaq et Brother
- JOBIN SA Informatique
Av. de Provence 10, 1000 Lausanne 20
Tél. 021/625 60 22, fax 021/624 07 30

Installations solaires

Installations de production d'énergie solaire raccordées au réseau, clés en mains.
Modules Solarex: 20 ans de garantie
TECHNIQUES ÉNERGÉTIQUES MUNTWYLER SA
Märktgasse 1, 3052 Zollikofen
Tél. 031/911 50 63, fax 031/911 51 27

ISO 9000 – Introduction

GRAUER ENGINEERING, 1807 Blonay
Tél. 021/943 43 00, fax 021/943 44 34

Jointes fixes – Étanchéité des joints de reprise, de clavage et de coupure dans les ouvrages en béton

MASTIX SA, CH-1018 Lausanne
Tél. 021/648 29 49, fax 021/648 31 72

Jointes en mouvement – Étanchéité des joints de glissement, de dilatation, d'assemblage, de retrait et de tassement dans les ouvrages en béton

MASTIX SA, CH-1018 Lausanne
Tél. 021/648 29 49, fax 021/648 31 72

Lames de boiseries – Parquets

BOISSEC SA, 1030 Bussigny
Tél. 021/702 29 85, fax 021/701 34 62

Livres

PAYOT LIBRAIRIE,
Lausanne Pépînet
Tél. 021/341 33 31, fax 021/341 33 45
Genève Chantepoulet
Tél. 022/731 89 50, fax 022/738 48 03

Logiciels professionnels de gestion pour architectes

LOGISOFT DIFFUSION SA, 1030 Bussigny
Tél. 021/701 50 33, fax 021/701 02 61

Luminaires – Systèmes d'éclairage

TRANSLUMEN BAG SA,
1052 Le Mont-sur-Lausanne
Tél. 021/646 15 31, fax 021/646 07 03

Madriers isolants YSOX – Bois – Lamellés-collés

SAMVAZ BOIS SA, 1618 Châtel-Saint-Denis
Tél. 021/948 94 41, fax 021/948 83 41

Microtunnels – Forages –

Pousse-tubes

REYMOND SA
Route de Champ-Colin 2, 1260 Nyon
Tél. 022/361 47 31, fax 022/361 68 82

Moustiquaires – Portes industrielles – Stores à lamelles

LAMELMATIC SA, fabrication, pose, entretien, volets à rouleaux, contrevents
1800 Vevey
Tél. 021/921 14 75, fax 021/921 33 82

Palans électriques – Ponts roulants

BURRI SA
Chemin de la Meunière 12, 1000 Lausanne 16
Tél. 021/624 45 33, fax 021/624 18 69

Photogrammètrie

BSA INGÉNIEURS CONSEILS
Façades, archéologie, bâtiment et génie civil, 1527 Villeneuve
Tél. 037/64 15 21, fax 037/64 24 43

Pieux-Essais

DE CERENVILLE GÉOTECHNIQUE SA,
1024 Ecublens
Tél. 021/691 24 91, fax 021/691 24 96

Pieux-Essais

BSA INGÉNIEURS CONSEILS
Préfabriqués, moulés et forés jusqu'à 10 000 kN
Intégrité, vibrations, 1527 Villeneuve
Tél. 037/64 15 21, fax 037/64 24 43

Piscines et whirl-pools – Technique de filtration et de désinfection

VIVELL + CO, 1614 Granges
Tél. 021/947 54 54, fax 021/947 54 47

Plafonds tendus

BARRISOL SA, Rue du Bugnon 42, 1020 Renens
Tél. 021/636 34 04, fax 021/636 34 05

Poêle-Cheminées/Foyers

RÜEGG CHEMINÉE AG,
Schwäntenmos 4, 8126 Zumikon
Tél. 01/918 05 22, fax 01/918 05 16

Portes industrielles

KEMPF PORTES INDUSTRIELLES SA,
1052 Le Mont-sur-Lausanne
Tél. 021/653 74 24/25, fax 021/653 74 34

Protection contre la foudre

CAPT ET C[®] SA, 1066 Epalinges
Installations de paratonnerres
Tél. 021/784 28 90, fax 021/784 37 30

Service de traçage re-TransPlot

30 services de traçage répartis dans toute la Suisse. Documentation à votre disposition.
A. MESSERLI SA,
Sägereistrasse 29, 8152 Glattbrugg
Tél. 01/829 11 11, fax 01/829 15 23

Travaux sous-marins et hydrauliques

TSM PERROTTET SA, 1786 Bugiez
Surveillance – Expertises,
1586 Vallamand-Dessus
Tél. 037/77 13 46, fax 037/77 33 54

Travaux spéciaux du génie civil

ISR INJECTOBOHR SA PENTHAZ
Sondages, injection, jetting, pieux, etc.
Tél. 021/862 70 65, fax 021/862 70 67

Travaux spéciaux du génie civil

MINAGES ET TRAVAUX SOUTERRAINS SA,
Martigny – Minages de rocher, parois clouées, tirants, micropieux
Tél. 026/22 65 85, fax 026/22 52 77

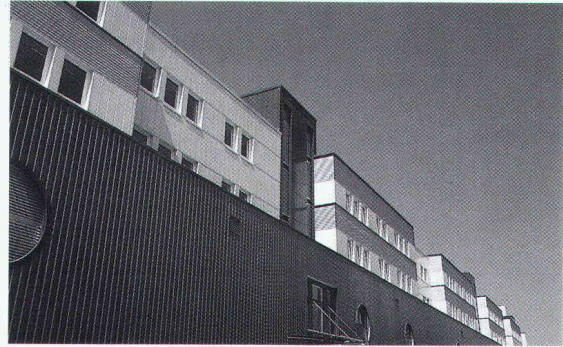
Travaux spéciaux du génie civil

GÉNIE CIVIL + FONDATIONS SA,
Ch. du Caudray 22, 1020 Renens
Forages, ancrages, injections, jetting, micro pieux, parois clouées, parois berlinoises, wellpoints, palplanches, pousse-tubes, galeries
Tél. 021/636 17 39, fax 021/636 17 43

Vérandas/Jardins d'hiver – Fermetures de terrasses

METALTEC CONSTRUCTION SA
1312 Eclépens
Tél. 021/866 65 37, fax 021/866 66 32

D'un haut niveau:

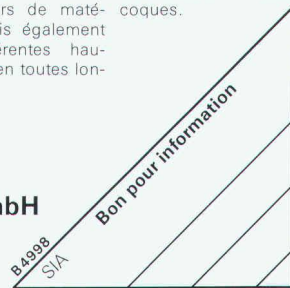


Les profils trapézoïdaux de Hoesch

Les profils trapézoïdaux de Hoesch s'utilisent dans les domaines les plus divers comme structures porteuses et encadrements. Une multitude de solutions d'aménagement s'offre aux architectes et aux planificateurs, du fait de la géométrie différenciée de ces profils. Les profils trapézoïdaux de Hoesch sont disponibles, non seulement en diverses formes de profils et épaisseurs de matériau, mais également en différentes hauteurs et en toutes lon-

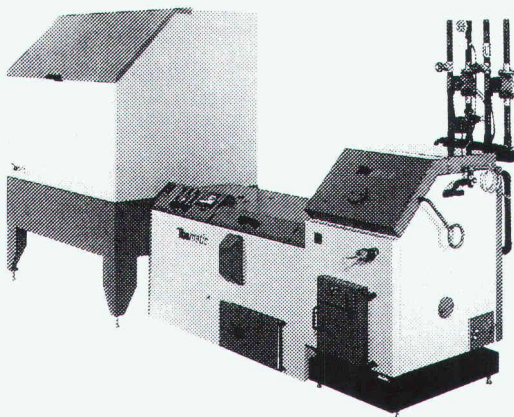
Hoesch Siegerlandwerke GmbH

Panel Systems,
Industriestr. 404 - CH-5242 Lupfig
Téléphone: (056) 94 94 74
Téléfax: (056) 94 94 76



TIBAmatic: chauffage à copeaux de bois – écologique, pratique, automatique.

B 5011



Unkauf • Publika

Le chauffage à copeaux de bois TIBAmatic fait tout pour vous: son système de réglage vous libère de toute préoccupation et

veille au respect constant des normes rigoureuses de l'Ordonnance sur la protection de l'air. TIBAmatic, le rapport prix/rendement idéal.

TIBAmatic, le label du confort écologique.



TIBA SA
Rue des Tunnels 38
2006 Neuchâtel
Tél. 038 / 30 60 90
Fax 038 / 30 61 91

Je veux en savoir davantage sur:

- Chauffages à copeaux, Chauffages à bûches, Cuisinières à bois et combinées, Cuisinières-chauffage central, Poêles-autonomes, Poêles-cheminées

Nom, prénom:

Rue, No.:

NPA, localité:

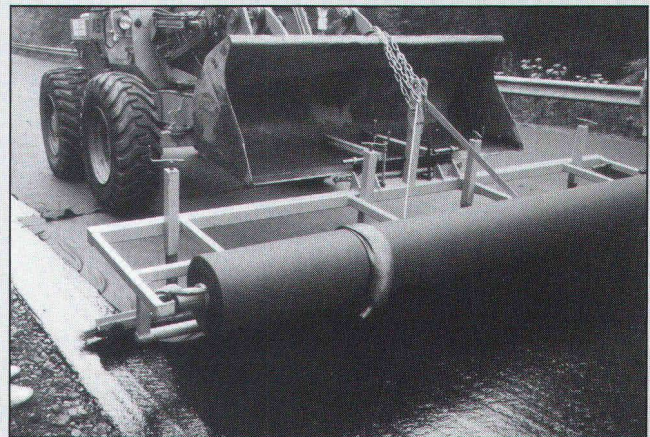
Téléphone:

G E O T E X T I L E S

tissu

reverdissement

non-tissé



ARMOFLEX/AMOPAVE[®]

assainissement du revêtement par le renforcement et l'étanchéité



Tricon SA
Zürcherstr. 350
Case postale 173
8501 Frauenfeld 1
Téléphone 054 21 83 83
Téléfax 054 22 13 18

Demandez notre documentation:

B 4496



ÉCOLE POLYTECHNIQUE
FÉDÉRALE DE LAUSANNE

cherche
pour son Service des bâtiments à Ecublens

architecte EPF ou EAUG

pour une activité de planification et de programmation des besoins en locaux, mobilier et équipements.

Entrée en fonctions: dès que possible.

Renseignements complémentaires:
M. B. Immer, tél. 021/693 30 13

Les offres de services accompagnées d'un curriculum vitae et des copies de certificats seront adressées au

**Service du personnel de l'EPFL, Pavillon C,
Ecublens, 1015 Lausanne.**

Swedish civil engineer M. Sc.

15 years experience, major contracts in Scandinavia, Turkey and Middle East, expertise: concrete works, quality assurance systems, presently employed in Saudi, is looking for a work full or part time. B permit.
Address: Tore Bengtsson c/o Gabriel Cretton,
av. de Derborence 33, 1963 Vétroz. Tel. 027/36 32 58.

Vous recherchez une

architecte d'intérieur

créative, dynamique, imaginative, expérience de chantier, design, graphisme. **Disponible tout de suite.**

Laurence Bender, 1905 Dorénaz (VS) – Tél. 026/64 24 06

Demande moi

Demain Demain Demain

vos succès dépendra
de l'impact de votre
publicité d'aujourd'hui



FRISA ENGINEERING SA
Epalinges-Lausanne, Switzerland

PLANNING AND ENGINEERING ADVISER - NEPAL

We are looking for a **Civil Engineer with managerial experience and a good knowledge of road maintenance and rehabilitation**, to work as a member of a team of advisers to the Nepalese Department of Roads within the framework of a Technical Assistance Programme jointly supported by the Swiss Development Cooperation and the British Overseas Development Agency.

Your main tasks will be:

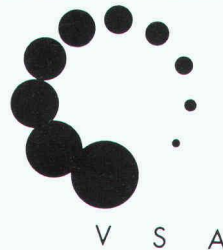
- To participate in the development of policies and strategies for improved road rehabilitation and maintenance
- To assist the Department of Roads in improving its managerial structures and procedures, and to establish the corresponding organizational objectives
- To initiate a programme of change management within the Department, to create a positive attitude towards change and to assure a smooth transition towards the desired structures and procedures
- To promote a goal-oriented coordination and development of the different branches and activities within the Department

You will be working directly under the resident expatriate Project Director. The place of work is Kathmandu.

The ideal candidate should present the following qualifications:

- A degree in civil engineering
- Familiarity with current project management techniques
- Broad experience in road maintenance and rehabilitation
- A strong background in institutional development
- Excellent communication skills
- Several years of professional experience in developing countries
- Fluent in spoken and written English

FRISA offers a generous compensation and benefits package to expatriates, and the opportunity to work in a challenging environment. Interested candidates should send their CV and salary requirements to Mr Markus Fahrni, FRISA Engineering Inc., c/o CSD, route Chantemerle 37, CH-1763 Granges-Paccot, Switzerland.



Verband Schweizer Abwasser-
und Gewässerschutzfachleute

Association suisse des
professionnels de la protection
des eaux

Associazione svizzera dei
professionisti della protezione
delle acque

Vous avez envie d'un changement professionnel? Vous êtes intéressés par l'activité variée d'une association de professionnels et de spécialistes dans le domaine de la protection des eaux et de l'assainissement des eaux usées? Alors lisez très attentivement cette offre d'emploi!

Pour renforcer son secrétariat, l'Association suisse des professionnels de la protection des eaux (VSA) cherche

une/un spécialiste dans la protection des eaux

avec plusieurs années d'expérience dans le domaine de l'assainissement des eaux usées et de la protection des eaux pour collaborer dans les différents secteurs des activités de l'association, comme par exemple, séminaires et cours de formation et de perfectionnement, publications et documentations, administration, normalisation nationale et internationale, activités des commissions, admission de produits dans le domaine des eaux usées, etc.

En raison de l'étendue de nos activités en Suisse et en tenant compte de l'intensification des contacts avec l'étranger, vous devez vous faire comprendre dans deux langues nationales ainsi qu'en anglais!

Lieu de travail: Secrétariat du VSA au centre de Zurich.
Date d'entrée: à convenir.

Les personnes intéressées par ce poste sont priées d'adresser leurs candidatures accompagnées des documents d'usage, jusqu'au **15 août 1994 au plus tard**, à l'adresse suivante:

VSA, Strassburgstrasse 10, Postfach, 8026 Zürich

Ingénieurs et architectes suisses

Bulletin technique
de la Suisse romande

N° 17/94 du 3 août 1994

Tableau des concours (complément)

Rénovation et transformation d'un îlot d'habitations à Chêne-Bourg/GE

Appel de candidature

Le Département des travaux publics et de l'énergie de la République et canton de Genève, la commune de Chêne-Bourg et des propriétaires privés désirent organiser un concours d'idée au sens de l'article 10 du règlement SIA 152 sur les concours d'architecture.

Ce concours vise la rénovation et la transformation de l'îlot d'habitations comprenant l'ancienne poste de Chêne-Bourg, au lieu-dit «le goulet». La surface de plancher brute concernée est d'environ 5-7000 m².

Déroulement du concours

Il s'agit d'un concours en deux phases, la première portant sur la recherche de partis architecturaux, la seconde sur la mise au point des projets.

Participation

Le concours, pour lequel seront retenus 15 groupes, est ouvert à tous les architectes ou groupes pluridisciplinaires comportant au moins un architecte domiciliés dans le canton de Genève au moins depuis le 1^{er} janvier 1994, ainsi qu'à tous les architectes originaires de ce canton, quel que soit leur domicile.

Dossier de candidature

Ce dossier devra comprendre:

- une lettre de motivation
- un curriculum vitae
- un dossier A4 de 4 pages au maximum, illustrant des projets et des réalisations

Les candidats devront adresser leur dossier à l'architecte cantonal, DTPE, rue David-Dufour 5, 1211 Genève 8.

Le délai d'inscription est fixé au 15 août 1994.

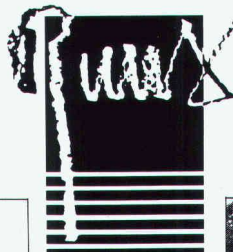
C'est un jury qui décidera du choix des candidats retenus. L'indemnisation sera de 7000 francs par équipe. Les concurrents rendent leurs projets avec mention de leur nom et présenteront oralement leur parti architectural devant le jury.

Délais

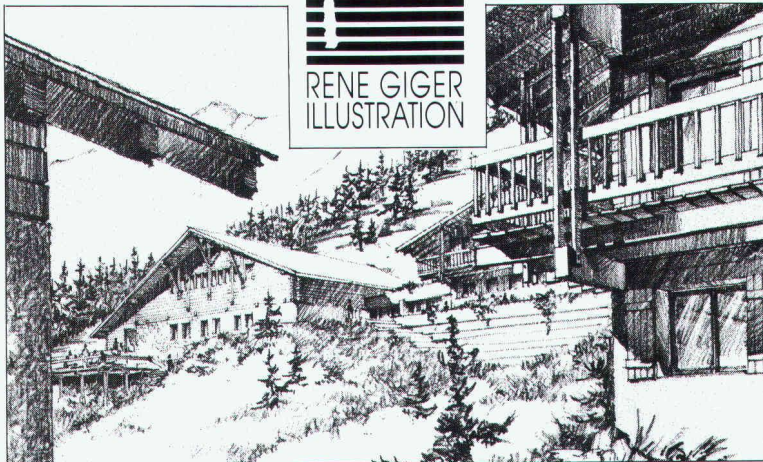
Inscription:	15 août
Choix des candidats:	23 août
Début du concours:	1 ^{er} septembre
Délai pour les questions:	15 septembre
Rendu:	25 novembre
Délibérations du jury:	2-3 décembre
Exposition des projets:	3-11 décembre

Seite / page

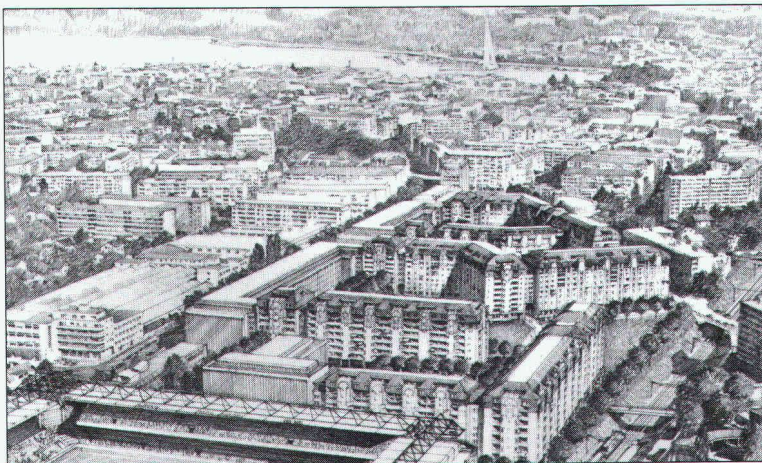
leer / vide /
blank



RENE GIGER
ILLUSTRATION



Croquis
crayon



Perspective
crayon



Photomontage
crayon, feutre
et aérographe

B 4910

L'atelier René Giger regroupe des illustrateurs spécialisés dans le domaine bâti (architecte, dessinateurs en bâtiment et des beaux-arts avec l'assistance de maquettistes).

L'atelier est à votre disposition pour illustrer tous vos projets d'architecture, d'urbanisme ou de génie civil, par leur mise en perspective précise, quelle que soit l'ampleur de ceux-ci.

Plus vos données de projets seront complètes, plus l'image que nous pourrons vous communiquer sera précise. Toutefois la diversité de nos compétences nous permet d'intervenir très tôt dans le processus de projet (par exemple en cours d'avant-projet) pour communiquer visuellement vos idées au moyen de la perspective.

**LA COMMUNICATION VISUELLE
DU DOMAINE BÂTI**

RUE CENTRALE 4 CH-3960 SIERRE TÉL 027 555 165 FAX 027 562 570

Dans sa forme comme dans sa fonction, une synthèse parfaitement réussie!

Des grilles de protection pour arbres de BUDERUS – en fonte –, combinées avec des fûts-grilles de protection de FEHR – en acier –, se chargent de donner à votre environnement la représentativité désirée.

Ces éléments, beaux dans leur forme et durables, protègent avec sûreté vos arbres contre tout dommage mécanique. Ils garantissent par ailleurs l'apport nutritif nécessaire à la vie de vos végétaux. Le sol qui les abrite n'est en effet pas rendu imperméable ce qui permet à l'air et à l'eau d'exercer une action optimale au niveau des racines.

Etes-vous désireux – vous aussi – d'embellir votre environnement?

Alors appelez-nous! C'est bien volontiers que nous vous ferons parvenir notre documentation.

TMH THOMAS HAGENBUCHER

Grossiste en articles techniques

8126 Zumikon

téléphone: 01 / 301 17 92

téléfax: 01 / 302 12 08

TMH

THOMAS HAGENBUCHER