

Zeitschrift: Ingénieurs et architectes suisses
Band: 121 (1995)
Heft: 9

Werbung

Nutzungsbedingungen

Die ETH-Bibliothek ist die Anbieterin der digitalisierten Zeitschriften. Sie besitzt keine Urheberrechte an den Zeitschriften und ist nicht verantwortlich für deren Inhalte. Die Rechte liegen in der Regel bei den Herausgebern beziehungsweise den externen Rechteinhabern. [Siehe Rechtliche Hinweise.](#)

Conditions d'utilisation

L'ETH Library est le fournisseur des revues numérisées. Elle ne détient aucun droit d'auteur sur les revues et n'est pas responsable de leur contenu. En règle générale, les droits sont détenus par les éditeurs ou les détenteurs de droits externes. [Voir Informations légales.](#)

Terms of use

The ETH Library is the provider of the digitised journals. It does not own any copyrights to the journals and is not responsible for their content. The rights usually lie with the publishers or the external rights holders. [See Legal notice.](#)

Download PDF: 13.01.2025

ETH-Bibliothek Zürich, E-Periodica, <https://www.e-periodica.ch>

Nattes de drainage/coffrage

Enkadrain CK: applications toujours plus étendues dans la construction suisse

Les problèmes que posent le bétonnage contre des parois berlinoises, du rocher, etc., ainsi que les constructions à flanc de coteau, ne peuvent fréquemment être résolus qu'en adoptant des mesures onéreuses et en perdant une place importante. En revanche, il y a de nombreuses années déjà que l'utilisation d'Enkadrain CK a confirmé l'indéniable supériorité de ce produit dans les terrains les plus difficiles, à forte déclivité ou lorsque l'espace disponible est restreint. En ce sens, la construction d'un nouveau bâtiment postal à la gare de Coire est typique.

Nous nous sommes entretenus avec le responsable de l'équipe de planification:

Pourquoi avez-vous choisi Enkadrain CK dans ce cas?

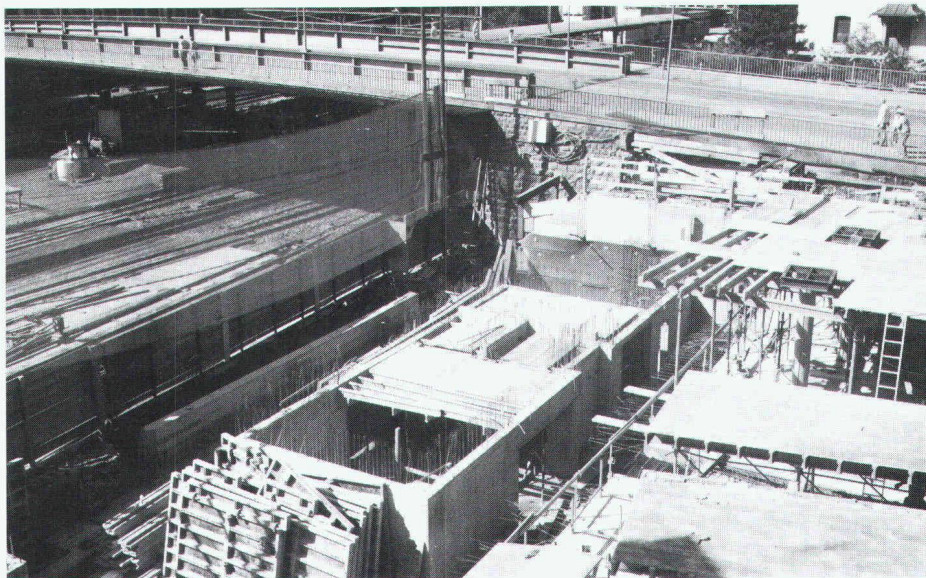
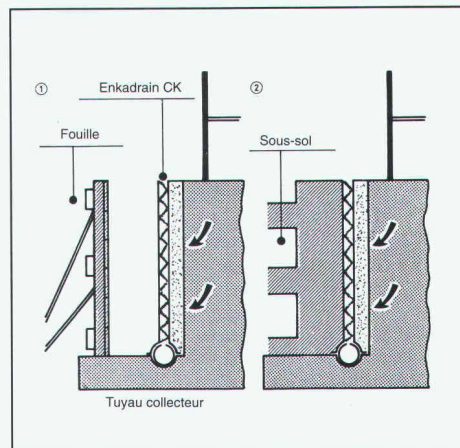
«Le peu de place dont nous disposions nous imposa de créer une paroi berlinoise en guise d'assurance de la fouille. Nous avons ainsi prévu un banc de suintement entre la paroi berlinoise et la paroi externe bétonnée afin de détourner les eaux suintant à travers la paroi berlinoise. Nous avons donc choisi Enkadrain CK 20 d'une épaisseur de 2 cm. Pour la paroi externe côté voies, Enkadrain CK 20 permet de créer une couche supplémentaire d'isolation afin de réduire la transmission du bruit des voies sur le bâtiment.»

La solution idéale: des nattes flexibles pour le filtrage, le drainage et le coffrage

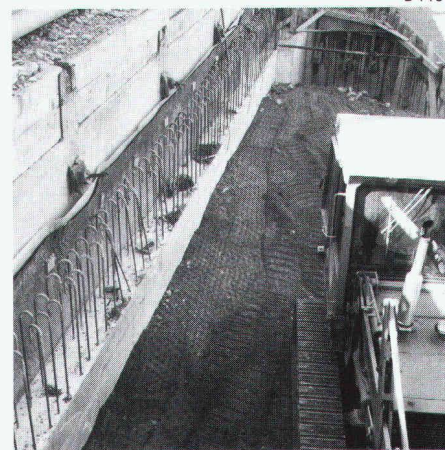
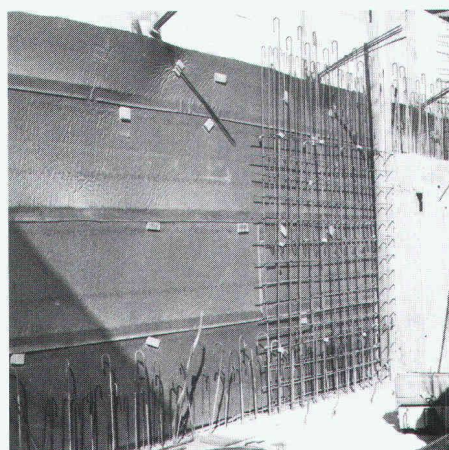
L'Enkadrain CK appliqué à la paroi de la fouille se compose d'un support filtrant en toile non tissée en polyester, d'une couche de drainage en fils frisés de polyamide (nylon) extrêmement résistante à la pression et formée de multiples corps creux et d'une couche étanche au bétonnage en guise de coffrage perdu.

Talents multiples pour épargner temps et argent

Enkadrain CK recèle de multiples talents: excellent pouvoir filtrant, forte capacité d'évacuation, dilatation, coffrage perdu, couche de détente de l'eau et brisant l'effet de capillarité entre le terrain de construction et la dalle de fond en cas d'utilisation horizontale. La natte s'adapte sans peine à toute forme du sous-sol, elle est imputrescible et se pose aisément. L'utilisation d'Enkadrain CK a ainsi les avantages suivants: faible cube d'excavation, pas d'étanchéification des parois extérieures, pas de couche de filtrage et de drainage, pas de remplissage de la fouille!



Imposant gain de place grâce à Enkadrain CK lors de la construction du nouveau bâtiment PTT de la gare de Coire.



B 4468

Gamme de produits et distribution

Enkadrain CK 10, 1 cm d'épaisseur (pré-comprimé), pour pressions élevées.
Enkadrain CK 20, 2 cm d'épaisseur, pour application normale.
En utilisation classique, l'Enkadrain CK L remplace les types CK, et ce à un prix notablement plus avantageux!

Enkadrain: approuvé selon ISO 9001.

Conseil et vente sont assurés par l'importateur général
SCHOELLKOPF AG,
Schaffhauserstrasse 265, 8057 Zurich
téléphone 01/312 16 16
téléfax 01/312 16 26

Enkadrain est également disponible dans le commerce de matériaux de construction.

Qui fait quoi?

Abris, piscines

EURÉKA SA, abris piscines
Avry-sur-Matran, 1754 Rosé/FR
Tél. 037/301 001, fax 037/302 902

Agencements entreprises, collectivités, bureaux, restaurants

TUBAC SA, 1401 Yverdon-les-Bains
Tél. 024/21 42 36, fax 024/21 84 45

Appareils de mesure d'humidité pour: Bois – Matériaux de construction

CHAKO OPTIQUE SA, 2800 Delémont
Tél. 066/22 42 14, fax 066/22 20 94

Archivage informatique de plans, dessins, documentation... sur CD-ROM (650MB)

CD-PRINT ARCHIVAGE INFORMATIQUE,
CP 125, 1605 Chexbres, tél. 021/946 20 92

Assainissement de conduites système LSE nettoyage mécanique et protection interne contre la corrosion ultérieure

INTER PROTECTION SA
Chemin des Dailles 6, 1053 Cugy
Tél. 021/731 17 21, fax 021/731 50 91

Assurance qualité

GRAUER ENGINEERING, 1807 Blonay
Tél. 021/943 43 00, fax 021/943 44 34

Automatisation d'installations – Visualisation et contrôle de processus – Réseaux informatiques

ARGOS TECHNOLOGIES SA, Martigny
Tél. 026/23 37 50, fax 026/23 37 51

Balances

METTLER - TOLEDO (Schweiz) AG
Balances et instruments d'analyses
Postfach 8606 Greifensee
Tél. 01/944 45 45, fax 01/944 45 10

CAO

CAO Speedikon

Architecture, Ingénieur civil, Installations techniques, Facility Management: la solution CAO intégrale pour le bâtiment avec plus de 1000 postes de travail en Suisse. Hardware et software. Formation. Accompagnement de projet. Prestations de services CAO.
RZW WALDER & TRÜEB INFORMATIQUE SA
Rue Juste-Olivier 22, 1260 Nyon 1
Tél. 022/362 48 90, fax 022/362 48 92

CAO Architecture

AUTOCAD-Auto PACK, le couple idéal pour l'architecture
Infographics SA, 1052 Le Mont-sur-Lausanne
Tél. 021/653 82 00, fax 021/653 82 07

CAO et administration de chantier pour la branche de la construction

Du module soumission jusqu'à la méthode par éléments avec relation au CAO
HEINIGER & PARTNER SA,
8620 Wetzikon, Hofstrasse 96 A
Tél. 01/932 11 31

CAO /FAO

Logiciel ASHLAR VELLUM / PC et MAC
La CAO qui privilégie la créativité
Logiciel VIRTUAL GIBBS / PC et MAC
Programmation graphique des CNC avec interface pour logiciels CAO et communication CNC
PRODUCTEC SA, 2842 Rossemaison,
Tél. 066/22 71 93, fax 066/22 40 75

Charpente – Scierie – Fournitures d'éléments triangulés hydro-nail

Dizerens Frères & C^o, 1063 Chapelle-sur-Moudon
Tél. 021/905 37 37, fax 021/905 26 55

Charpentes métalliques Ponts roulants

STEPHAN SA, 1706 Fribourg
Tél. 037/83 11 11, fax 037/26 53 88

Chauffage au bois manuel et automatique

SCHMID SA, 1510 Moudon
Tél. 021/905 35 55, fax 021/905 35 59

Clôtures – Portails en tous genres

CLOTURA J. DE ALLEGRI
Rue du Jura 14, 1020 Renens
Tél. 021/634 46 46, fax 021/634 64 63
Pour la Suisse Romande:
ACE EQUIPEMENT SA
5, rue Lécheretta, 1630 Bulle
Tél. 029/2 14 01, fax 029/2 14 02

Constructions de grues et techniques d'acheminement

MARTI-TECHNOLOGIE SA
Dytan-Construction de grues, 6048 Horw
Tél. 041/48 51 33, fax 041/48 71 35
Pour la Suisse romande: ACE EQUIPEMENT SA
5, rue Lécheretta, 1630 Bulle
Tél. 029/2 14 01, fax 029/2 14 02

Constructions métalliques

HÄMMERLI + C^o SA, 1260 Nyon
Façades, menuiserie, serrurerie
Tél. 022/36 22 555, fax 022/36 21 134

Constructions métalliques, charpentes, vitrages et portes en acier, alu-inox

GUGGISBERG & FILS, 1123 Aclens
Tél. 021/869 93 03, fax 021/869 95 41

Contrôle d'accès – Gestion des temps de présence du personnel

BIXI SYSTEMS SA, 2074 Marin
Tél. 038/33 80 60, fax 038/33 81 52

Cuisine

ALNO SA,
Hardhofstrasse 15, 8424 Embrach
Tél. 01/876 05 55, fax 01/876 05 45
Plus de 80 revendeurs en Suisse

Détection incendie

ABARISK SA, 1020 Renens
Tél. 021/634 77 77, fax 021/634 79 77

Équipements de sécurité – Systèmes d'alarme et vidéo – Contrôle d'accès

WEBER DISTRIBUTION, 2034 Pesaux
Tél. 038/30 38 73, fax 038/30 53 68

Étanchéité, isolation thermique, toiture plate

BALZAN & IMMER ÉTANCHÉITÉ SA,
1018 Lausanne,
Tél. 021/646 78 12, fax 021/646 76 37

Études d'impact sur l'environnement et études acoustiques

MÜLLER & PERROTTET ENVIRONNEMENT
CONSEIL, 1720 Corminbœuf
Tél. 037/26 74 60, fax 037/26 74 90

Études géotechniques et géologiques Études d'impact sur l'environnement

Mesures de vibrations et de bruit
Diagraphies de forage, flowmeter
Contrôles de pieux
Analyses de béton et pierres naturelles
GEOTEST SA

- 1033 Cheseaux-s-L., tél. 021/731 45 65
- 1706 Fribourg, tél. 037/26 72 67
- 1915 Chamoson, tél. 027/86 65 35

Fabrication toutes pièces mécaniques

ATELIERS CLÉMENT, 1731 Ependes
Tél. 037/331 965, fax 037/332 967

Fontaines villageoises traditionnelles et pierre naturelle du Jura

ATELIER DE TAILLE DE PIERRE LUC CHAPPUIS
1148 L'Isle. Tél. 021/864 52 39, fax 021/864 52 25

Formation du personnel

GRAUER ENGINEERING, 1807 Blonay
Tél. 021/943 43 00, fax 021/943 44 34

Géosystème – Topographie + Services

GÉOSCAN SA SERVICE, 1605 Chexbres
Tél. 021/946 33 46, fax 021/946 30 86

Géotechnique

DE CERENVILLE GÉOTECHNIQUE SA,
1024 Ecublens
Tél. 021/691 24 91, fax 021/691 24 96

Géotechnique, géologie et hydrogéologie Études d'impact et de risques Gestion et traitement des déchets Mesures de bruit et de vibrations Laboratoire et essais géotechniques

- Le Mont-sur-Lausanne, tél. 021/647 12 41, fax 021/647 12 47
- Granges-Paccot, tél. 037/26 86 86, fax 037/26 86 16
- Sion, tél. 027/22 60 76, fax 027/23 58 22
- Genève, tél. 022/340 04 04, fax 022/340 04 10

Gestion des temps du personnel – Horloges industrielles – Sonorisation

J. BOSSHARD SA, 1052 Le Mont-sur-Lausanne
Tél. 021/653 21 47, fax 021/653 12 59
Dübendorf, tél. 01/821 08 81, fax 01/821 09 08

Groupe vaudois des entreprises d'isolation et de calorifugeage

Isolation tuyauteries

BIOLEY ISOLATIONS SA, 1008 Prilly
Tél. 021/625 55 08, fax 021/625 64 79
NICOLAI FRANCESCO, 1482 Cugy/FR
Tél. 037/61 54 70
PRONTISOL SA, 1004 Lausanne
Tél. 021/312 68 22, fax 021/323 99 59
SCHNEIDER TECHNIQUES D'ISOLATIONS SA,
1004 Lausanne
Tél. 021/625 58 47, fax 021/624 46 80
SCHULER BERNARD, 1012 Lausanne
Tél. 021/729 60 67, fax 021/728 31 07

Protection incendie

BIOLEY ISOLATIONS SA, 1008 Prilly
Tél. 021/625 55 08, fax 021/625 64 79
GRANGIER PHILIPPE, 1010 Lausanne
Tél. 021/652 65 15
ISOLAIR SA, 1010 Lausanne
Tél. 021/653 58 91, fax 021/653 58 93
SCHNEIDER TECHNIQUES D'ISOLATIONS SA,
1004 Lausanne
Tél. 021/625 58 47, fax 021/624 46 80
STOPFLAMMES SA, 1008 Prilly
Tél. 021/625 15 80, fax 021/625 15 82

Isolations phoniques

BIOLEY ISOLATIONS SA, 1008 Prilly
Tél. 021/625 55 08, fax 021/625 64 79
ISOLAIR SA, 1010 Lausanne
Tél. 021/653 58 91, fax 021/653 58 93
PRONTISOL SA, 1004 Lausanne
Tél. 021/312 68 22, fax 021/323 99 59
SCHNEIDER TECHNIQUES D'ISOLATIONS SA,
1004 Lausanne
Tél. 021/625 58 47, fax 021/624 46 80

Isolation périphérique

ISOLAIR SA, 1010 Lausanne
Tél. 021/653 58 91, fax 021/653 58 93
RASELLI FAÇADES SA, 1024 Ecublens
Tél. 021/691 10 41, fax 021/691 10 44

Complexes étanches et isolants projetés

ZELTNER B. SA, 1030 Bussigny
Tél. 021/701 34 45, fax 021/701 34 49

Cloisons légères

ISOLAIR SA, 1010 Lausanne
Tél. 021/653 58 91, fax 021/653 58 93
SCHNEIDER TECHNIQUES D'ISOLATIONS SA,
1004 Lausanne
Tél. 021/625 58 47, fax 021/624 46 80

Faux-plafonds

ISOLAIR SA, 1010 Lausanne
Tél. 021/653 58 91, fax 021/653 58 93
SCHNEIDER TECHNIQUES D'ISOLATIONS SA,
1004 Lausanne
Tél. 021/625 58 47, fax 021/624 46 80

Faux-plafonds/Maquettes d'architecture

PIRALLI PLAFONDS STAFF SA, 1800 Vevey
Tél. 021/921 18 31, fax 021/933 67 68

Hydrodémolition – Décapage et lavage à haute pression

HUBERT ETTER & FILS SA, 1628 Vuadens/FR
Tél. 029/2 95 93, fax 029/2 44 61

Informatique architectes et ingénieurs

Logiciels Roland Messerli:
– Dessin et conception assistés par ordinateur
– Gestion de chantiers
– Méthode par éléments
Autres:
– PIGMA Gestion des heures et des mandats
– Envoi automatique de PV par FAX/Modem avec un PC
– Comptabilité avec TVA
– Olivetti, Hewlett-Packard, Compaq et Brother
JOBIN SA Informatique
Av. de Provence 10, 1000 Lausanne 20
Tél. 021/625 60 22, fax 021/624 07 30

Installations solaires

Installations de production d'énergie solaire raccordées au réseau, clés en mains.
Modules Solarex: 20 ans de garantie
TECHNIQUES ÉNERGÉTIQUES MUNTWYLER SA
Märitgasse 1, 3052 Zollikofen
Tél. 031/911 50 63, fax 031/911 51 27

ISO 9000 – Introduction

GRAUER ENGINEERING, 1807 Blonay
Tél. 021/943 43 00, fax 021/943 44 34

Jointes fixes – Étanchéité des joints de reprise, de clavage et de coupure dans les ouvrages en béton

MASTIX SA, CH-1018 Lausanne
Tél. 021/648 29 49, fax 021/648 31 72

Jointes en mouvement – Étanchéité des joints de glissement, de dilatation, d'assemblage, de retrait et de tassement dans les ouvrages en béton

MASTIX SA, CH-1018 Lausanne
Tél. 021/648 29 49, fax 021/648 31 72

Lames de boiseries – Parquets

BOISSEC SA, 1030 Bussigny
Tél. 021/702 29 85, fax 021/701 34 62

Lanternaux et coupoles

WATEP SA, 3004 Berne 4
Tél. 031/302 87 88, fax 031/302 80 93
Succursale de 1020 Renens
Tél. et fax 021/624 68 61

Livres

PAYOT LIBRAIRIE,
Lausanne Pépinet
Tél. 021/341 33 31, fax 021/341 33 45
Genève Chantepoulet
Tél. 022/731 89 50, fax 022/738 48 03

PowerCAD

La maîtrise

du dessin

POWERCAD intègre toutes les fonctions pour la création de vos projets, du dessin en 2D jusqu'à la visualisation du projet terminé en images 3D.

Un logiciel de DAO/CAO:

- ◆ **Simple** d'utilisation et de formation grâce aux menus déroulants, aux barres d'outils.
- ◆ **Puissant** grâce aux fonctions intégrées qui permettent la création, la modification et la reproduction de tous les types de dessin et d'images.
- ◆ **Rapide** grâce à un compilateur graphique développé exclusivement pour lui, il est très rapide au chargement de fichiers, à l'affichage et dans le multi-fenêtrage.
- ◆ **Avantageux** par son prix, qui inclut tous les outils, pilotes d'imprimantes, animations, éditeur de texte, éditeur d'images et macro-commandes, qui sont en général des options sur d'autres produits.

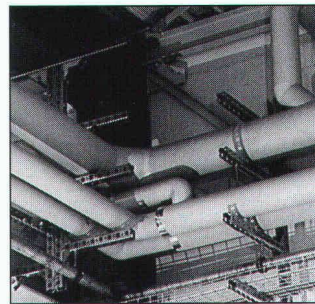
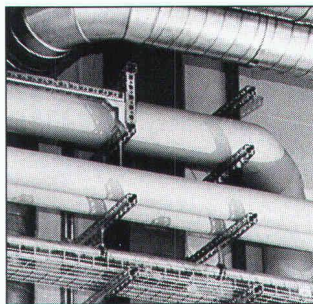
Distributeur suisse:

CADGEO

Bur. Js. Vautier
Burquenet 23 1095 LUTRY
Tél. et Fax : 021 / 791.30.17

Visitez-nous à
COMPUTER 95
Stand 1022, salle 10

B 5289



B 4834

Système de montage de rails MULTIFIX

MULTIFIX pour le montage rapide des conduites et tuyaux de la technique domestique:

- profils universels perforés avec possibilité de fixation aux 4 côtés
- poutrelles et consoles avec flasques intégrées, pour une stabilité maximale
- aspect parfait grâce à la trame de 50 mm de tous les éléments
- supériorité technique: statique fiable; amortissement des bruits; écarts bien conçus; peu de vis.
- exécution en acier à zingage galvanique ou au feu ou en acier inoxydable; également livrable avec revêtement époxy en couleur.

MULTIFIX – le système innovatif suisse de montage
lanz oensingen 062/78 21 21 fax 062/76 31 79

Le système de montage de rails MULTIFIX m'intéresse. Veuillez me faire parvenir votre documentation.

Pourriez-vous me/nous rendre visite, avec préavis s.v.p.?
Nom/adresse: _____

mu1



lanz oensingen sa
CH-4702 Oensingen · téléphone 062 78 21 21

Logiciels professionnels de gestion pour architectes

LOGISOFT DIFFUSION SA, 1030 Bussigny
Tél. 021/701 50 33, fax 021/701 02 61

Luminaires – Systèmes d'éclairage

TRANSLUMEN BAG SA,
1052 Le Mont-sur-Lausanne
Tél. 021/646 15 31, fax 021/646 07 03

Madriers isolants YSOX – Bois – Lamellés-collés

SAMVAZ BOIS SA, 1618 Châtel-Saint-Denis
Tél. 021/948 94 41, fax 021/948 83 41

Microtunnels – Forages – Pousse-tubes

REYMOND SA
Route de Champ-Colin 2, 1260 Nyon
Tél. 022/361 47 31, fax 022/361 68 82

Monte-charges spéciaux – Palans GIS – Ponts-roulants GIS System

BUREAU TECHNIQUE VAUCHER, 2017 Boudry
Tél. 038/421 431, fax 038/421 668

Moustiquaires – Portes industrielles – Stores à lamelles

LAMELMATIC SA, fabrication, pose, entretien,
volets à rouleaux, contrevents, 1800 Vevey
Tél. 021/921 14 75, fax 021/921 33 82

Palans électriques – Ponts roulants

BURRI SA
Chemin de la Meunière 12, 1000 Lausanne 16
Tél. 021/624 45 33, fax 021/624 18 69

Photogrammétrie

BSA INGÉNIEURS CONSEILS
Façades, archéologie, bâtiment et génie civil,
1527 Villeneuve
Tél. 037/64 15 21, fax 037/64 24 43

Pieux-Essais

DE CERENVILLE GÉOTECHNIQUE SA,
1024 Ecublens
Tél. 021/691 24 91, fax 021/691 24 96

Pieux-Essais

BSA INGÉNIEURS CONSEILS
Préfabriqués, moulés et forés jusqu'à 10 000 kN
Intégrité, vibrations, 1527 Villeneuve
Tél. 037/64 15 21, fax 037/64 24 43

Plafonds suspendus

PIRALLI PLAFONDS STAFF SA, 1020 Renens
Tél. 021/636 34 04, fax 021/636 34 05

Plafonds tendus

BARRISOL SA, 1800 Vevey
Tél. 021/636 34 04, fax 021/636 34 05

Poêle-Cheminées/Foyers

RÜEGG CHEMINÉE AG,
Schwänthenmos 4, 8126 Zumikon
Tél. 01/918 05 22, fax 01/918 05 16

Portes industrielles

KEMPF PORTES INDUSTRIELLES SA,
1052 Le Mont-sur-Lausanne
Tél. 021/653 74 24/25, fax 021/653 74 34

Protection contre la foudre

CAPT ET C^{IE} SA, 1066 Epalinges
Installations de paratonnerres
Tél. 021/784 28 90, fax 021/784 37 30

Qualité ISO 9000 – Gestion et formation – Préaudits et audits en vue d'une certification – Assistance et formation du personnel – Cours interentreprises sur l'assurance qualité

INSTITUT DE PRODUCTIVITÉ J. DE MATTEIS,
1231 Conches Genève, CP 221 1211 Genève
Tél. 022/346 53 08, fax 022/347 25 75

Technique de levage

MARTI SA, 1020 Renens,
Tél. 021/636 17 36, fax 021/636 17 43

Traductions

H. KNECHT, ING. DIPL., 8050 ZÜRICH
Traductions techniques en allemand
Tél., fax: 01/312 45 70

Travaux sous-marins et hydrauliques

TSM PERROTET SA, 1786 Sugiez
Surveillance – Expertises,
1586 Vallamand-Dessus
Tél. 037/77 13 46, fax 037/77 33 54

Travaux spéciaux du génie civil

ISR INJECTOBOHR SA PENTHAZ
Sondages, injection, jetting, pieux, etc.
Tél. 021/862 70 65, fax 021/862 70 67

Travaux spéciaux du génie civil

MINAGES ET TRAVAUX SOUTERRAINS SA,
Martigny – Minages de rocher, parois clouées,
tirants, micropieux
Tél. 026/22 65 85, fax 026/22 52 77

Travaux spéciaux du génie civil

GÉNIE CIVIL + FONDATIONS SA,
Ch. du Caudray 22, 1020 Renens
Forages, ancrages, injections, jetting,
micro pieux, parois clouées,
parois berlinoises, wellpoints, palplanches,
pousse-tubes, galeries
Tél. 021/636 17 39, fax 021/636 17 43

LA COMMUNICATION VISUELLE DU DOMAINE BÂTI

RENÉ GIGER ILLUSTRATION

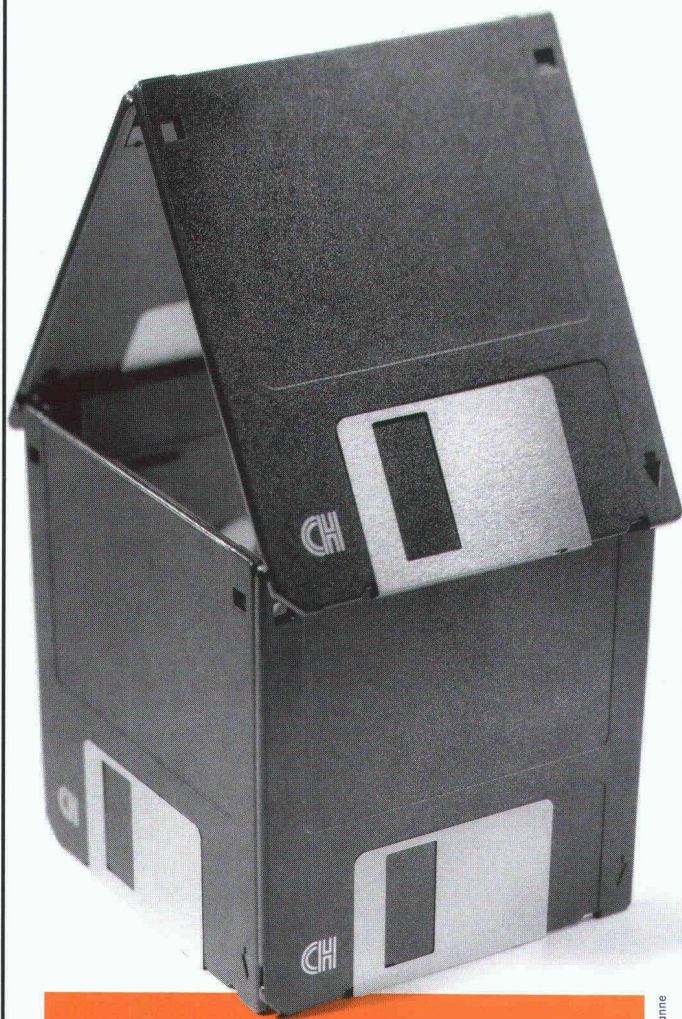
RUE CENTRALE 4 CH-3960 SIERRE TÉL. 027 555 165 FAX 027 562 570



B 5295

voici...

**le projet d'un centre
commercial en 3D**



**MESSERLI CAD/CAO/DAO LE LOGICIEL POUR
L'ARCHITECTURE :**

pour passer sans difficulté du dessin 2D à la 3D. Permet un gain de temps formidable à l'ébauche, aux modifications, aux adaptations ainsi qu'au paramétrage des portes, fenêtres, murs, escaliers, etc...

**3 jours de formation suffisent pour appréhender
le MESSERLI CAD !**

Si vous doutez encore des performances du logiciel MESSERLI CAD, exigez une démonstration sans frais et contactez-nous sans plus tarder...

COMPUTER 95
HALLE 12
STAND 1226

**JOBIN
SA**

INFORMATIQUE
Av. de Provence 10
1000 LAUSANNE 20
Tél. 021/625 60 22
Fax 021/624 07 30

la compétence sur mesure

B 5294

L'UNION INTERNATIONALE DES
TÉLÉCOMMUNICATIONS (UIT),

Genève,



**cherche un Directeur de projet
pour la construction d'un bâtiment**

Dans le cadre de ses fonctions, le/la titulaire sera chargé(e) de contrôler la qualité, le planning et les coûts du projet de construction du bâtiment Montbrillant (y compris les spécifications techniques et les travaux), et la coordination entre l'UIT et les parties contractuelles, les autorités locales et la FIPOI. Date prévue d'entrée en fonctions: 1/8/95.

Qualifications minimums:

Formation: Titre universitaire en ingénierie (de préférence génie civil, mécanique ou électrique) ou en architecture.

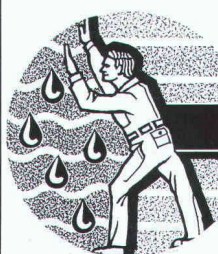
Expérience professionnelle: sept années d'expérience dans le domaine des projets de construction de bâtiments, dans un bureau d'étude ou dans une entreprise générale. La connaissance et l'expérience des méthodes et des codes de l'industrie du bâtiment en Europe, et particulièrement en Suisse, ainsi que la connaissance et l'expérience pratiques des outils informatiques et des outils de gestion seraient un avantage.

Excellente connaissance du français et bonne connaissance pratique de l'anglais.

Les candidatures avec C.V. complet doivent porter la référence N° 7-1995 A et parvenir avant le 23.05.1995, au:

Département du personnel, Union internationale
des télécommunications, Place des Nations,
CH-1211 Genève 20, Suisse - FAX: +41 22 733 7256

Le N°1 de la protection et de l'assainissement des ouvrages en béton



MARTI SA Lausanne

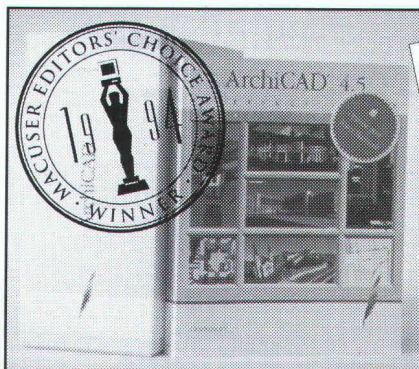
Département **renesco**

- Etanchéité d'ouvrages en béton
- Colmatage et consolidation d'ouvrages
- Assainissement et protection du béton
- Traitement des fissures
- * Nouveau : technique de levage

B 5088

Rue du Caudray 22
1020 Renens

Tél. 021/ 636 17 36 Fax 021/ 636 17 43



ArchiCAD™
N°1
des logiciels de
CAO
chez les
Architectes

COMPUTER 95
HALLE 7 - STAND 772

B 5302

Après 10 années de succès sur **Macintosh**, le plus complet des logiciels d'Architecture 2D/3D est enfin disponible sur **Windows** - Abvent SA 037/63 45 53

Révolution dans le calcul statique! WINFLASH = FLASH pour Windows

Issu de l'union d'un programme statique de référence FLASH et du système d'exploitation devenu le standard actuel, **WINFLASH**, c'est enfin la solution attendue par tous les ingénieurs. Par sa convivialité, ses performances, sa simplicité d'utilisation révolutionnaire et son prix défiant toute concurrence, **WINFLASH** s'impose comme le programme de l'an 2000.

Demandez dès maintenant sans engagement de votre part une démonstration du programme **WINFLASH**.

Présent à **COMPUTER 95**
Halle 7, stand 710

RZW

**Walder & Trüb
Informatique SA**

Rue Juste-Olivier 22
CH-1260 Nyon 1
Tél. 022/362 48 90
Fax 022/362 48 92



Réfection et construction de canaux cheminées

- En inox de fabrication suisse (système Rutz et Obrist)
- Pose du nouveau conduit de gaz RMB HT-160
- Ecologique et de sûreté absolue!

Devis et renseignements sans engagement

Renommé depuis 1956
Obrist & co

Rue des Parcs 112
2006 Neuchâtel
Tél. 038 31 31 20
Fax 038 30 55 01

B 4895



«Mon petit-fils aime bien ce monte-escalier...»

«Nous avons installé cet appareil en vue de nos vieux jours sans penser que maintenant déjà, il nous est très utile.»

Monte-escalier Rigert
pour toutes situations

B 5276

rigert

Veillez me faire parvenir votre documentation sur un appareil à l'intérieur à l'extérieur

Nom: _____
Rue, no.: _____
NPA/lieu: _____
Tél.: _____

Pour la Suisse romande:
MEDITEC, J. Dubuis
Route de Fey 19
1038 Bercher
Tél. 021 887 80 67

IAS

neon **IMSA** SCI

1033 cheseaux grands-champs 2
021/ 731 23 23 fax:021/7312324

1218 Genève / ch. auguste-vilbert 34
tél.: 022/ 798 71 71 fax: 022/ 798 33 63



**CONSTRUCTIONS ALU-ACIER
avec plexiglas et polycarbonate**

marquises - passerelles
coupoles - parois translucides
balustrades - éclairage zénital

B 2249



GEOS INGÉNIEURS CONSEILS SA
GÉNIE CIVIL GÉOTECHNIQUE HYDRAULIQUE

recherche, dans le cadre d'un remplacement, à s'associer les services d'un ou d'une

ingénieur civil confirmé

de formation EPF ou équivalent, ayant une expérience concrète de plusieurs années en ouvrages souterrains, une aptitude à résoudre les problèmes et à diriger un projet. Le candidat a le sens des prix de revient et s'intéresse au développement des affaires. Il s'exprime couramment en allemand.

Le groupe GEOS est susceptible de larges synergies et permet le traitement intégré des projets, il autorise une participation au contrôle de son environnement.

Si cette proposition éveille votre intérêt, veuillez transmettre votre candidature à:

GEOS INGÉNIEURS CONSEILS SA
37, quai Wilson, 1201 Genève



**ÉCOLE POLYTECHNIQUE
FÉDÉRALE DE LAUSANNE**

met au concours, pour son **Département de physique**, un poste de

professeur(e) assistant(e) de physique théorique

Ce professeur assistant (cette professeure assistante) poursuivra des recherches et dirigera des thèses dans un domaine de la Mécanique statistique ou de la Physique de la matière condensée. Il est demandé que ses activités de recherche se développent en synergie avec les unités expérimentales du Département de Physique et d'autres Départements de l'EPFL.

Le/la titulaire participera aux tâches d'enseignement du Département de Physique aux premier, deuxième et troisième cycles.

L'EPFL attend de ce professeur assistant (cette professeure assistante), des talents de recherche confirmés et une capacité à diriger des projets de haut niveau.

Les candidatures féminines sont particulièrement bienvenues.

Délai d'inscription: 1^{er} août 1995
Entrée en fonctions: à convenir

Les personnes intéressées voudront bien demander le dossier relatif à ce poste à: **Présidence de l'EPFL CE-Ecublens, CH-1015 Lausanne, Suisse.**

CANTON DE  **FRIBOURG**

La Direction des travaux publics

met au concours le poste d'

aménagiste

auprès de la section «**Aménagement cantonal et régional**» de l'**Office des constructions et de l'aménagement du territoire.**

Exigences:

- Diplôme d'architecte, d'ingénieur, de géographe, d'une école technique, ou formation jugée équivalente, avec connaissances et expérience en aménagement du territoire;
- entregent et esprit d'initiative, sens du travail en équipe, aptitudes pour une activité pluridisciplinaire, capable d'assumer des responsabilités pour participer à la gestion de l'aménagement cantonal et régional et local;
- langue maternelle française ou allemande, avec de bonnes connaissances de l'autre langue.

Entrée en fonction: 1^{er} juillet 1995 ou date à convenir.

Les personnes intéressées sont priées d'adresser leur offre manuscrite avec curriculum vitae, photo, copies de certificats et références, jusqu'au **29 avril 1995** à l'**Office du personnel de l'Etat, rue Joseph-Piller 13, 1700 Fribourg.**

Renseignements: Office des constructions et de l'aménagement du territoire, rue des Chanoines 17, 1700 Fribourg, M. J.-P. Roulin, tél. 037/25 36 12/13.

GEOLINA FRIBOURG SA

Nous sommes à la recherche d'un

ingénieur EPFL ou EPFZ spécialisé en géotechnique

de langue maternelle française, possédant de bonnes connaissances de l'allemand ou le contraire. Le candidat doit savoir faire preuve d'initiative, avoir le contact facile et être un bon organisateur.

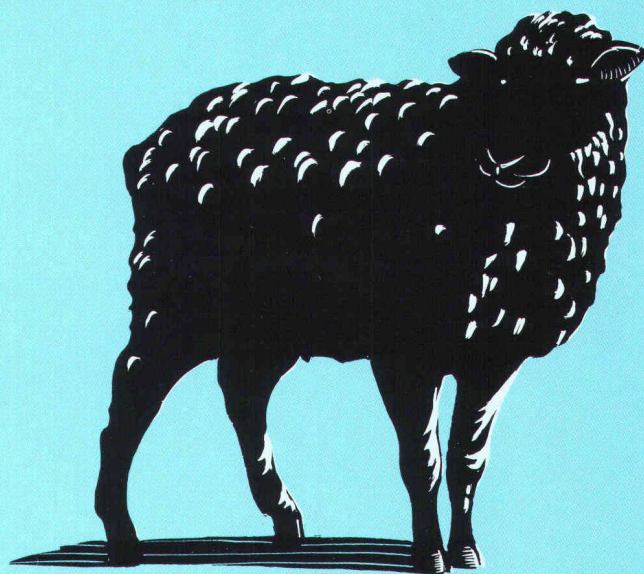
Nous offrons:

- une ambiance de travail agréable;
- salaire adapté aux responsabilités;
- poste stable.

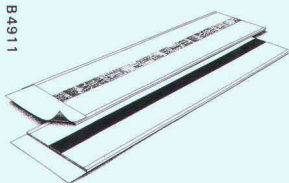
Les offres sont à adresser à:

GEOLINA FRIBOURG SA
Géologues et Ingénieurs associés
Route Saint-Nicolas-de-Flüe 10
1700 Fribourg

QU'AVONS-NOUS ENCORE À DIRE À PRO-
POS DES APPUIS NELL À UN INGÉNIEUR
POUR QUI TOUT NE PEUT ÊTRE QUE NOIR
OU BLANC?



B 4911



Que les appuis Nell existent en tant qu'appuis ponctuels, blocs et linéaires pour presque toutes les utilisations en construction? Qu'ils sont imbattables depuis des décennies déjà quant à leur qualité et leur fiabilité? Que des appuis de l'assortiment standard peuvent se trouver sur le chantier le lendemain de leur commande? Qu'Aschwanden est la seule et bonne adresse si vous désirez de la documentation détaillée comprenant les fiches techniques et les autocollants pour plans nécessaires à des instructions de pose claires? Mais vous le savez depuis longtemps déjà... F.J. Aschwanden SA, produits spéciaux pour la construction, 3250 Lyss, téléphone 032 84 86 11, fax 032 84 47 42


Aschwanden

**AlgoRex® - la nouvelle dimension dans la
technique de détection incendie.**

Sans fausses alarmes.



B 5279

Cerberus AG
CH-8708 Männedorf
Téléphone 01/922 61 11
Fax 01/922 64 50



CERBERUS

La technique Cerberus protège les personnes et les biens

Succursales et bureaux de vente
à Berne, Coire, Genève, Lausanne,
Lugano, Lucerne, Pratteln,
Sion, St.Gall