

Zeitschrift: Ingénieurs et architectes suisses
Band: 121 (1995)
Heft: 21

Werbung

Nutzungsbedingungen

Die ETH-Bibliothek ist die Anbieterin der digitalisierten Zeitschriften. Sie besitzt keine Urheberrechte an den Zeitschriften und ist nicht verantwortlich für deren Inhalte. Die Rechte liegen in der Regel bei den Herausgebern beziehungsweise den externen Rechteinhabern. [Siehe Rechtliche Hinweise.](#)

Conditions d'utilisation

L'ETH Library est le fournisseur des revues numérisées. Elle ne détient aucun droit d'auteur sur les revues et n'est pas responsable de leur contenu. En règle générale, les droits sont détenus par les éditeurs ou les détenteurs de droits externes. [Voir Informations légales.](#)

Terms of use

The ETH Library is the provider of the digitised journals. It does not own any copyrights to the journals and is not responsible for their content. The rights usually lie with the publishers or the external rights holders. [See Legal notice.](#)

Download PDF: 15.10.2024

ETH-Bibliothek Zürich, E-Periodica, <https://www.e-periodica.ch>

TEXTOMUR EST UNE EXCLUSIVITÉ DU GROUPE GÉTAZ ROMANG



Du naturel dans les talus artificiels

#BHG

"Pas de béton, mais du fruit et des fleurs"... Textomur est un nouveau géotextile ultra-léger de retenue pour talus végétalisables ou déblais à forte pente.

**LE MAÎTRE D'ŒUVRE DONNE LES
DIMENSIONS ET LE FRUIT. ON LUI LIVRE
L'ARMATURE D'ANCRAGE SUR MESURE.**

Ses fibres non tissées remplacent efficacement les constructions de soutènement conventionnelles en béton. Une armature métallique livrée sur mesure en permet l'ancrage.

Textomur est un produit suisse issu de la gamme éprouvée FLN. FLN, natte non-tissée, s'interpose entre la plate-forme routière et les sols naturels sensibles à l'eau ou marécageux. FLN s'utilise dans les travaux

fluviaux et hydrauliques, dans les constructions de toitures, de terrasses herborisées, de terrains de sport et de systèmes drainants. A chaque application correspond un grammage qui détermine la porométrie et la résistance mécanique adéquates.



**FLN EN
CONSTRUCTION ROUTIÈRE.**

Grâce à ses pouvoirs filtrants et à sa porométrie, FLN résout nombre de problèmes d'assainissement des sols.

Nous sommes à vos côtés:

- des produits éprouvés, testés, souvent en avance sur leur temps.
- formation, assistance, documentation à la mesure de vos besoins de performances.

**GETAZ
ROMANG**
LEADER DE L'ÉQUIPEMENT POUR L'HABITAT

GLASSON

R J. RAPIN

**EM Berlioz
Mottier**

Carouge/GE – Bussigny-Nord
Yverdon-les-Bains – St-Légier
Aigle – Conthey – Sierre – Viège

Bulle – Château-d'Œx – Palézieux
Romont – Givisiez

Payerne

Partenaire
Nyon

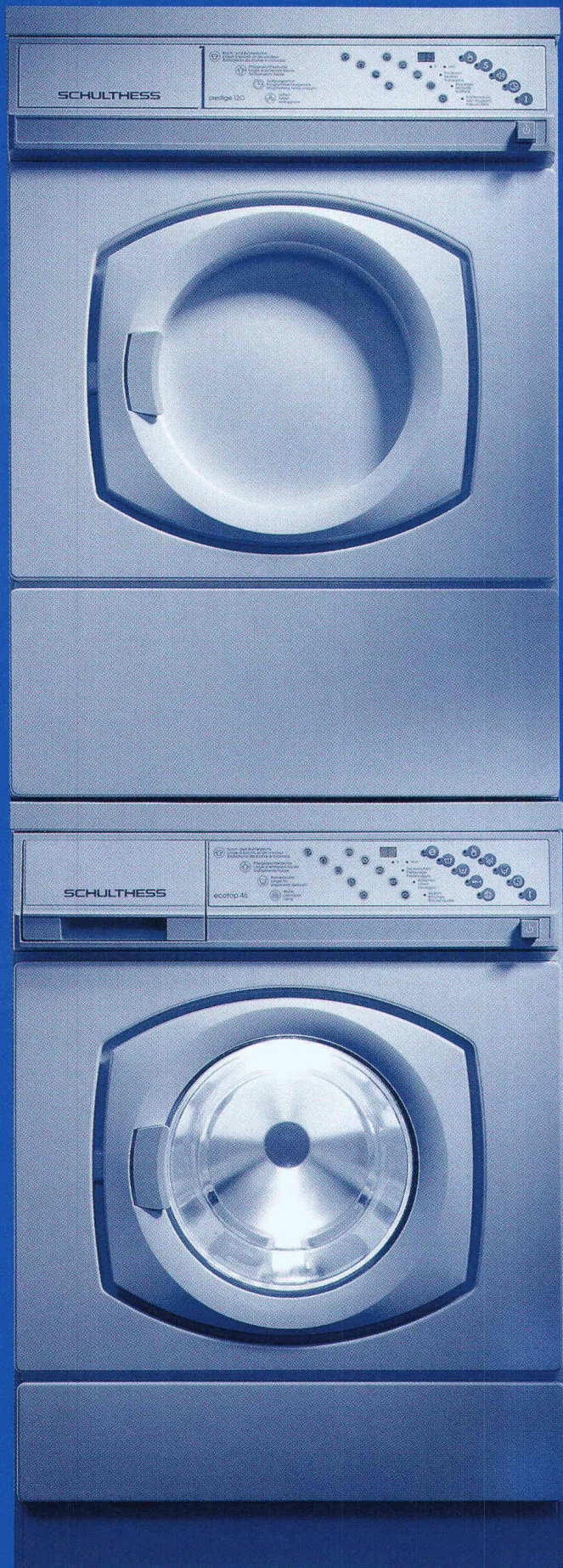
SCHULTHESS: UNE LONGUEUR D'AVANCE

POURQUOI CES ÉLOGES DE LA PART DES ARCHITECTES, DES CONSTRUCTEURS ET DES UTILISATEURS?

PRIMO: Dans le programme court à 40°, une Schulthess lave un kilo de linge sec avec 0,1 kWh. Et le sèche-linge livre une charge de 4,6 kilos de linge séché prêt à être rangé pour à peine 50 centimes.

SECUNDO: Une Schulthess consomme moins d'eau, de lessive et d'énergie. Elle ménage non seulement l'environnement, mais aussi les nerfs. Parce qu'elle est très, très silencieuse.

TERTIO: Dans le programme court, même pour un lavage à 90°, une Schulthess n'a besoin que d'une bonne demi-heure. A 40° ou à 60°, encore moins. Ce qui n'est pas sans importance dans un immeuble locatif.



RAPIDE. ÉCOLOGIQUE. ÉCONOMIQUE.

Ateliers de construction Schulthess SA: siège principal et fabrique: 8633 Wolfhausen ZH, Landstr. 37, tél. 055/37 51 11. Succursales à: 2074 Marin, Champs-Montants 12c, tél. 038/33 93 33. 1007 Lausanne, 12, av. de Provence, tél. 021/625 00 55. 1217 Meyrin, 27, ch. Pré-Bouvier, tél. 022/783 08 88.

Nom/Prénom

Société

Adresse

NPA/Lieu

IAS

■ Prospectus 4,6 kg

■ Prospectus 6 kg

A retourner à Schulthess SA, 8633 Wolfhausen

Systeme de toiture WANCOR-PLUS

B 5093

**Aller systé-
matiquement
au fond
des choses**

L'assainissement d'une toiture, WANCOR-PLUS, ne tourne plus à l'aventure.

Des composants de haute qualité sont garants d'une grande sécurité, et cela jusqu'aux moindres détails.

L'étanchéité est parfaitement protégée par l'isolation thermique qui la recouvre. Documentation sur demande.

Wancor SA
8105 Regensdorf/ZH
Tél. 01/871 32 32

3006 Berne
Tél. 031/330 88 33

1023 Crissier/VD
Tél. 021/634 97 03

4132 Muttens/BL
Tél. 061/461 23 00

Isolations fiables
pour constructions durables

wancor

Coop, Denner, Migros

Isolation thermique parfaite
avec FOAMGLAS® pour:

DENNER Bulle,
stock central Schmiten etc.



Isolation thermique parfaite
avec FOAMGLAS® pour:

MIGROS Agno, Bussigny, Ipsach,
Langnau i.E., Münsingen,
Neuhausen, Uster, Winterthur et



Pour leur subsistance quotidienne, les consommateurs s'attendent à trouver jour après jour des articles de grande fraîcheur et d'une qualité parfaite. C'est ainsi qu'en Suisse, les grands

distributeurs sont unanimes dans le choix de l'isolation destinée aux stocks et magasins: FOAMGLAS® est fait de verre pur – imperméable aux liquides et à la vapeur, résista

LA BONNE VOIE

Quand il s'agit d'équiper et intégrer des installations techniques du bâtiment.

B4969

Staefa Control System AG
Division Suisse
CH-8712 Stäfa
téléphone 01/928 61 11
téléfax 01/928 66 11

**Staefa
Control
System**

enfin d'accord.

**Isolation thermique parfaite
avec FOAMGLAS® pour:**
COOP Aarberg, Bâle, Brienz,
Grenchen, Ins, Möhlin, Morges,
Renens, Schafisheim, Yverdon etc.

HILTIKER BSW, Luzern



aux rongeurs et parfaitement écologique. Un auxiliaire en fait

idéal pour assurer la conservation des denrées alimentaires.

Appelez-nous ou envoyez-nous un fax pour en savoir davantage.

**Pittsburgh Corning
(Suisse) SA**
47, route de Lausanne
CH-1110 Morges

Tel. 021 / 803 05 51
Fax 021 / 802 25 00

FOAMGLAS®
L'isolant qui défie le temps.

B 5334

Matériaux
MD
Directs

Ouvert le samedi de 9.00 à 16.00

Matériaux Directs
Chemin d'Étraz 2
1027 Lonay/VD
Tél 021/803.25.06
Fax 021/803.25.14

Rabais 40%

Grand choix de :
Carrelage, faïences, grès céram,
marbre et granit.
Plus de 600 échantillons.

Carrelage Faïence Marbre Granit /Agenc. Salles de Bains et Cuisines

B 5419



Travaux spéciaux :

- Pousse-tube
- Galeries
- Wellpoints/puits
- Gunite
- Palplanches
- Pleux forés-battus-moulés
- Ancrages-Jetting
- Parois moulées-berlinoises

génie civil + fondations sa

Une entreprise du groupe Marti SA

1020 Renens - Rue du Caudray 22 B 5374
Tél. 021 / 636 17 39 - Fax 021 / 636 17 43
1214 Vernier/GE - Tél. 022 / 341 03 38
1950 Sion - Tél. 027 / 22 19 94

QUAND JE
M'ÉBATS,
MON CŒUR BAT.

Suivez le programme d'activité physique **IMPULSION**.
Brochure gratuite au 157 33 13 (1.49 Fr./min., N° valable jusqu'au
31.12.95) ou à la Fondation Suisse de Cardiologie, case
postale 176, 3000 Berne 15.

PowerCAD

La maîtrise

du dessin

POWERCAD intègre toutes les fonctions pour la création de vos projets, du dessin en 2D jusqu'à la visualisation du projet terminé en images 3D.

Un logiciel de DAO/CAO:

- ◆ **Simple** d'utilisation et de formation grâce aux menus déroulants, aux barres d'outils.
- ◆ **Puissant** grâce aux fonctions intégrées qui permettent la création, la modification et la reproduction de tous les types de dessin et d'images.
- ◆ **Rapide** grâce à un compilateur graphique développé exclusivement pour lui, il est très rapide au chargement de fichiers, à l'affichage et dans le multi-fenêtrage.
- ◆ **Avantageux** par son prix, qui inclut tous les outils, pilotes d'imprimantes, animations, éditeur de texte, éditeur d'images et macro-commandes, qui sont en général des options sur d'autres produits.

Distributeur suisse:

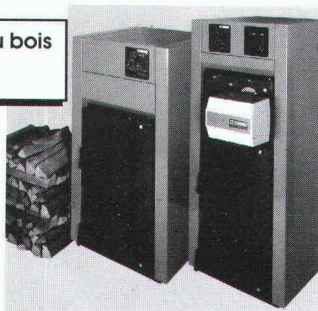
CADGEO

Bur. Js. Vautier
Burquet 23 1095 LUTRY
Tél. et Fax : 021 / 791.30.17

B 5289

Choisissez EXOS -
votre favorite pour une chaleur propre !

- Chauffage au bois
- Double foyer bois/mazout



Une chaleur propre
et écologique
à partir de bûches
et de bois
en morceaux

• Exos - chaudière bois
économique, propre,
confort d'utilisation
avec accumulation

• Grande porte
Bûches de 50 cm

• Contrôle et vue
de l'ensemble
de sa régulation

SCHMID

La marque suisse pour le chauffage au bois
Schmid SA, chaudières à bois, 1510 Moudon
tél. 021/905 35 55 - fax 021/905 35 59

Veuillez nous envoyer le prospectus Exos

Nom _____

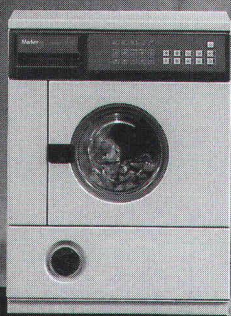
Rue _____

Lieu/NP _____

Téléphone _____

B 5428

Votre produit de
lessive lave blanc —



B 4940

et nos machines
blanchissent ...
sagement!

Laver plus blanc que blanc, c'est l'affaire des fabricants de lessives. Mais pour nous, blanchir plus « sage » signifie: plus économiquement et plus écologiquement (40% de courant et 25 % d'eau en moins). Et grâce au service après-vente Merker, nos lave-linge et sèche-linge restent sages des années durant.

Votre partenaire fidèle pour toujours

Merker 

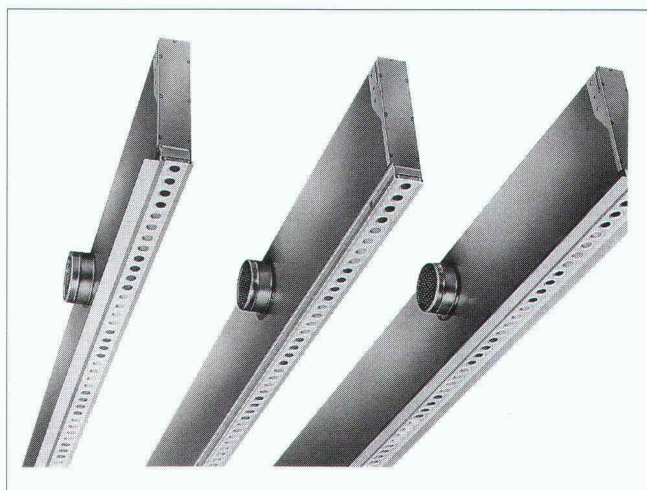
Lave-linge
Sèche-linge
Lave-vaisselle

Merker SA
Dynamostr. 5
5400 Baden
Tél. 056/20 71 71
Fax 056/20 72 22

Vente et service à Baden, Bâle, Berne, Bienne, Coire, Genève, Lausanne, Lucerne, St-Gall, Tessin, Valais et Zurich.

UN
DIFFUSEUR
DE BUSES
PEUT AUSSI
ÊTRE
ATTRAYANT

HC-P



Une fois le nouveau diffuseur de buses type DS1 monté, on ne voit pratiquement plus rien. Il peut harmonieusement être intégré dans le plafond. Les installations de pulsion à débit constant ou variable pour bureaux, locaux scolaires, laboratoires, halles de guichets et autres constituent des applications typiques. Les buses orientables répartissent uniformément l'air frais dans l'espace.

Un diffuseur de buses d'Hesco peut aussi être attrayant.



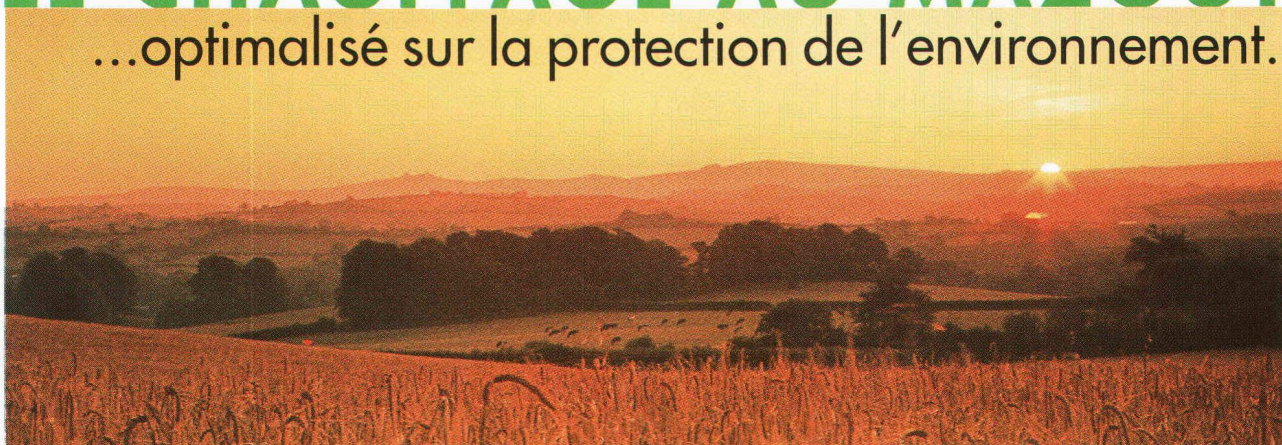
Hesco Pilgersteg AG
CH-8630 Rüti / ZH
Tel 055/33 71 11
Fax 055/33 73 10

Le chemin de l'air

B 5365

LE CHAUFFAGE AU MAZOUT

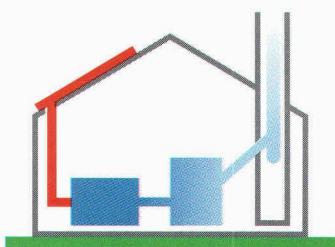
...optimisé sur la protection de l'environnement.



B 5292

UNIDA

Le chauffage au mazout. Le complément idéal d'une pompe à chaleur ou d'un système solaire.



Exemple de complémentarité
avec une installation solaire
ou une pompe à chaleur

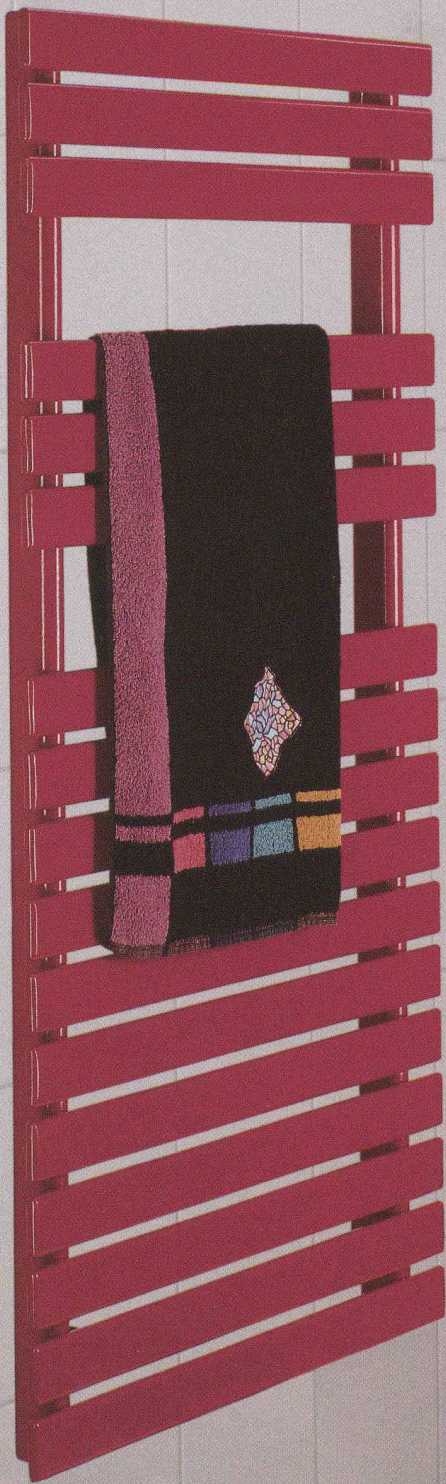
- Les énergies alternatives permettent aujourd'hui des solutions raisonnables. La technique de la pompe à chaleur et des installations solaires est maintenant bien au point. Cependant, le potentiel énergétique qu'on peut en attendre ne couvre pas dans tous les cas les besoins en chaleur. Dans ces cas, le chauffage au mazout moderne est en mesure d'apporter une solution idéale pour les heures de pointe. Une telle combinaison d'énergie alternative avec un chauffage au mazout moderne comporte un grand nombre d'avantages. Elle est, par exemple, très favorable à l'environnement et ménage votre porte-monnaie.
- **Renseignements techniques:** pour toute information sur le chauffage ou l'assainissement des installations de chauffage, téléphonez au numéro vert 155 55 79 ou commandez la brochure «Des faits – des données – des conseils pour l'assainissement des chauffages» auprès du Service d'information du mazout, Löwenstrasse 1, 8001 Zurich, téléphone 01 221 19 79.
- **Protection de l'environnement, sécurité de l'approvisionnement, avenir; l'économie pétrolière prend ses responsabilités.**



LE CHAUFFAGE AU MAZOUT

Le bon choix

Mit wärmster Empfehlung ...
Avec nos compliments les plus chauds...



HEIZKÖRPER PROLUX AG
Bürerfeld 4
CH - 9245 Oberbüren

Telefon 073 / 51 84 84
Telefax 073 / 51 84 83

Werk 2
CH - 6244 Nebikon

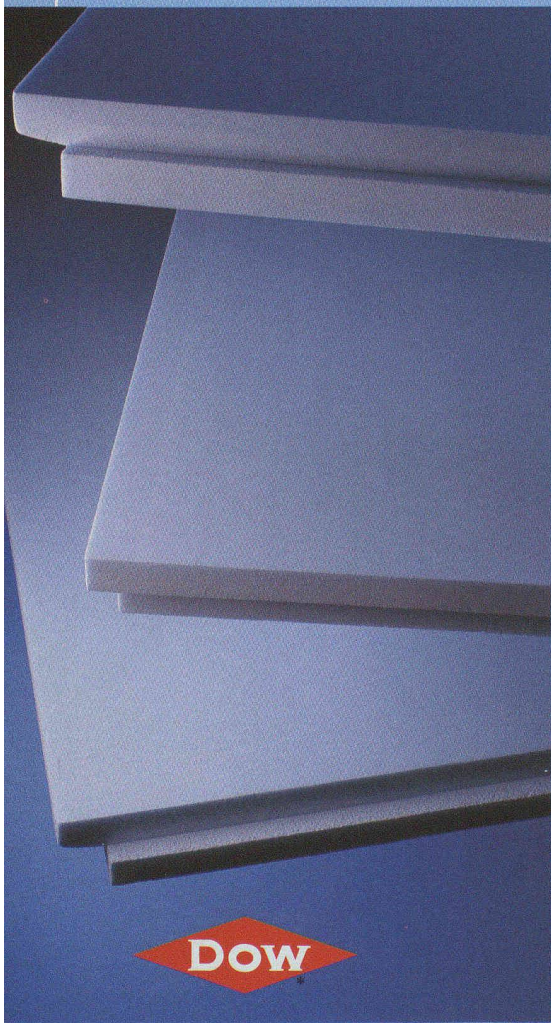
B 5425



BADLUX 2000
Chaleur saine pour votre confort

prolux
Komfort durch gesunde Wärme

VOTRE VISION DE



DOW

L'AVENIR. EN BLEU.

Aviez-vous déjà ressenti personnellement cette sensation d'avoir planifié dans un esprit progressiste? Et cela en sachant que l'isolation thermique n'y est pas étrangère! Outre différents standards évidents tels que de bonnes valeurs d'isolation ainsi que le respect des normes et des prescriptions en vigueur, il faut en l'occurrence certainement tenir compte de quelques paramètres supplémentaires:

Par exemple d'un fabricant appliquant des technologies progressistes tout en occupant une position de pointe dans la recherche et le développement. Ou de solutions sur mesure constamment perfectionnées sur la base de dizaines d'années d'expérience. Et peut-être de l'accès à des solutions systémiques élaborées en étroite collaboration avec d'autres fabricants de pointe.

Quoi qu'il advienne, il vous restera une certitude: celle d'avoir pris la bonne décision.

Les panneaux bleus. Progrès à perpétuité.



Dow Europe S. A.

Numéro d'appel:
01/342 42 21

*Marque - The Dow Chemical Company

Objet: maison d'édition NZZ Fretz SA, Schlieren

 **Biral**[®]

Nouveau!



Circulateurs de chauffage Biral avec ou sans régulateur de vitesse électronique.



Nous vous garantissons une technologie de pointe au meilleur prix.



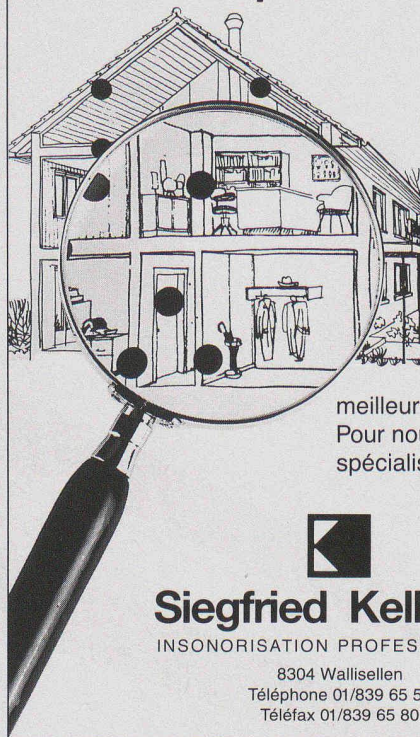
Bieri Pumpenbau SA Biral International 3110 Münsingen

Conseils et vente:
Hoval Herzog SA

8706 Feldmeilen Tél. 01 925 61 11
4153 Reinach BL Tél. 061 711 20 70
3013 Berne Tél. 031 332 62 66
1000 Lausanne Tél. 021 624 89 01
6900 Lugano Tél. 091 23 48 01

Hoval
Economie d'énergie
- protection de
l'environnement

**Sous la loupe:
Le savoir-faire en matière d'insonorisation
«L'insonorisation dans
le bâtiment contribue à une
meilleure qualité de la vie»**



Notre feuille lourde **Idikell M 4001/05** a fait des milliers de fois ses preuves sur le terrain. Les exemples d'application les plus variés attestent de sa diversité d'emploi. Avec **Idikell M 4001/05** nous proposons un système complet qui garantit les meilleures valeurs acoustiques. Pour nous, le conseil technique spécialisé fait partie intégrante.



Siegfried Keller SA
INSONORISATION PROFESSIONNELLE

8304 Wallisellen
Téléphone 01/839 65 50
Téléfax 01/839 65 80

B 4577

**plaquettes pour installateurs sanitaires et de
chauffages • Signalisations**

La gravure avec une machine à graver électronique à la portée de tout le monde.

Gravez vous-mêmes tout simplement...

Plaquettes pour installations sanitaires ou de chauffage, marquage de tuyauteries, outils etc.

...avec la nouvelle machine à graver électronique **UNICA**. La machine à graver compacte haute performance à prix réduit. Possibilité de piloter la machine avec votre PC.

Connaissez-vous la nouvelle feuille à graver flexible et autocollante, GRAVOFOIL?

Demandez une documentation ou une démonstration dans vos locaux sans engagement de votre part.



Freiburgstrasse
3280 Morat
Téléphone 037 71 57 57
Téléfax 037 71 57 55

Gravograph

B 5231