

Zeitschrift: Ingénieurs et architectes suisses
Band: 121 (1995)
Heft: 4

Sonstiges

Nutzungsbedingungen

Die ETH-Bibliothek ist die Anbieterin der digitalisierten Zeitschriften. Sie besitzt keine Urheberrechte an den Zeitschriften und ist nicht verantwortlich für deren Inhalte. Die Rechte liegen in der Regel bei den Herausgebern beziehungsweise den externen Rechteinhabern. [Siehe Rechtliche Hinweise.](#)

Conditions d'utilisation

L'ETH Library est le fournisseur des revues numérisées. Elle ne détient aucun droit d'auteur sur les revues et n'est pas responsable de leur contenu. En règle générale, les droits sont détenus par les éditeurs ou les détenteurs de droits externes. [Voir Informations légales.](#)

Terms of use

The ETH Library is the provider of the digitised journals. It does not own any copyrights to the journals and is not responsible for their content. The rights usually lie with the publishers or the external rights holders. [See Legal notice.](#)

Download PDF: 25.12.2024

ETH-Bibliothek Zürich, E-Periodica, <https://www.e-periodica.ch>

Académie suisse des sciences techniques	Prix de l'énergie renouvelable	Personnes ou entreprises privées	Rappel: 30 avril 95	I21/92 p. 414
Energy Research Group, University College, Dublin (Irlande)	Pour la rénovation des immeubles d'habitation, CI	Architectes et étudiants en architecture résidant dans l'Union européenne l'AELE ou les nouvelles démocraties d'Europe centrale et orientale	30 juin 95 (30 avril 95)	26/94 p. 520

Nouveaux dans cette liste

Organisateur	Sujet CP: concours de projet CI: concours d'idées	Conditions d'admission	Date reddition (Retrait de la documentation)	IAS N° Page
Fondation Philippe Rotthier, Bruxelles	Prix européen de la reconstruction de la ville	Oeuvres achevées ou en voie d'achèvement dont la réalisation remonte au plus tôt à 1992	15 avril 95	5/95
République de Corée	Musée National de la République de Corée, Séoul, CP, deux phases	Architectes diplômés du monde entier; 2 ^e phase: auteurs des 5 premiers projets de la 1 ^{ère} phase sont invités	25 mai 95 (20 fév. 95)	5/95

Note

Cette rubrique, préparée en collaboration avec *Schweizer Ingenieur und Architekt* (SI+A), organe officiel en langue allemande de la SIA, est destinée à informer nos lecteurs des concours organisés selon les normes SIA 152 ou UIA ainsi que des expositions y relatives.

Pour tout renseignement, prière de s'adresser exclusivement à la rédaction de SI+A, tél. 01/201 55 36.

Mémento des manifestations

Sujet ou titre	Date	Lieu	Organisateur ou renseignements
1995			
Domenico Trezzini et la construction de Saint-Pétersbourg - Exposition	Jusqu'au 28 février	Museo Cantonale d'Arte, Via Canova 10, Lugano	Museo Cantonale d'Arte, Via Canova 10, 6900 Lugano, tél. 091/22 93 56
«Foucault, ce n'est pas qu'un pendule!» - Exposition	19 janvier-19 février (démonstrations le samedi)	Château de Penthes, Pregny/GE	Fondation pour l'histoire des Suisses à l'étranger, chemin de l'Impératrice 18, 1292 Pregny-Chambésy, tél. 022/734 90 21
Architecture et urbanisme: histoire et actualité des concours d'architecture - Exposition	17 janvier-27 février	Musée des arts décoratifs, av. Villamont 4, Lausanne	EPFL-DA, avenue de l'Eglise-Anglaise 12, 1001 Lausanne, tél. 021/693 32 31
Concours d'architecture et d'urbanisme en Suisse romande, histoire et actualité - Exposition	19 janvier-26 février	Musée des arts décoratifs, Villamont 4, Lausanne	Association romande des archives de la construction moderne, EPFL-DA, av. de Cour 35bis, 1001 Lausanne, tél. 021/693 39 48
Economie de moyens: Jean Pythoud, architecte - Exposition	21 janvier-19 mars	FRI-ART, Petites-Rames 22, Fribourg	FRI-ART, Centre d'art contemporain, Petites-Rames 22, 1701 Fribourg, tél. 037/23 23 51
Cours de dessin et de conception par ordinateur sur Performa 450 Macintosh	23 janvier-24 février (4 1/2 journ./sem.)	Centre de formation SIB, av. Sévelin 28, Lausanne	Syndicat Industrie et Bâtiment, case postale 185, 1000 Lausanne 16, tél. 021/626 27 14 (matin)
Planification, construction et mise en service de pompes à chaleur - Cours RAVEL	Jeu. 26 janvier + mercredi 1 ^{er} février + mercredi 22 mars	Yverdon	«Construction et écologie», M ^{me} Th. Wolf, case postale 112, 1000 Lausanne 5, tél. 021/320 08 05
Glaciologie et nivologie - Colloque	Février	Alpexpo, Grenoble (F)	Société hydrologique de France, rue de Grenelle 199, F-75007 Paris, tél. (1)47 05 13 37
La réintégration des déchets valorisables - 2 ^e congrès international R'95	1 ^{er} -3 février	Palexpo, Grand-Saconnex/Genève	Orgexpo/Palexpo, 1218 Grand-Saconnex, tél. 022/798 11 11
R'95 - 2 ^e salon international: «Récupération - Recyclage - Revalorisation»	1 ^{er} -4 février	Palexpo, Grand-Saconnex-Genève	Orgexpo, case postale 112, 1218 Grand-Saconnex, tél. 022/761 11 11
Le béton en représentation: la mémoire photographique Hennebique - Exposition	1 ^{er} -4 février; lu-ve: 10 h-18 h 30	EPFL-DA, av. de l'Eglise-Anglaise 12, Lausanne	EPFL-DA, avenue de l'Eglise-Anglaise 12, 1001 Lausanne, tél. 021/693 32 31

Mode de mise en soumission pour les travaux souterrains – Journée d'étude	Jeudi 2 février	Kursaal, Berne	Secrétariat général SIA, case postale, 8039 Zurich, tél. 01/283 15 15
Présentation des projets sur le logement économique commandés par la CIA	Jeudi 2 février	Genève	Secrétariat SIA section genevoise, case 5278, 1211 Genève 11, tél. 022/715 34 26
Flexibilité, changements de série... Quelles solutions? – Séminaire	Jeudi 2 février 9 h	Centre de promotion CIM, angle rue du Jura et Gutenberg, Genève	CIM-Genève, case postale 8, 1211 Genève, tél. 022/340 12 04
Applications des produits isolants dans le bâtiment (constructions en bois) – Séminaire	2-3 février	Centre professionnel Isover, Lucens	Lignum, case postale 113, 1052 Le Mont-sur-Lausanne, tél. 021/ 652 62 23
Concours d'architecture et d'urbanisme en Suisse romande - Journée SIA: visites et débats	Vendredi 3 février 10 h	Gare de Lausanne	SIA vaudoise, avenue Jomini 8, case postale 1471, 1001 Lausanne, tél. 021/36 34 21
«Construire moins cher» – Ouverture de l'exposition spéciale à Swissbau 95	mardi 7 février	Centre des congrès, Foire de Bâle, salle Montréal	Secrétariat général SIA, case postale, 8039 Zurich, tél. 01/283 15 15
L'accompagnement de «mutations technologiques» – Séminaire	7-8 février 9 h	Ecole d'ingénieurs, av. de Sévelin 20, Lausanne	CIM-Vaud, Lausanne, tél. 021/617 24 25
SWISSBAU 95	7-11 février	Foire suisse d'Echantillons, Bâle	Swissbau 95, Foire suisse d'Echantillons, 4021 Bâle, tél. 061/686 20 20
La mémoire photographique de l'entreprise Hennebique – Conférence par Jacques Gubler, prof. EPFL	Mercredi 8 février 18 h	EPFL-DA, av. de l'Eglise-Anglaise 12, Lausanne	EPFL-DA, avenue de l'Eglise-Anglaise 12, 1001 Lausanne, tél. 021/693 32 31
Centre sportif de la vallée de Joux – Visite	jeudi 9 février 15 h	Piscine, Le Sentier, vallée de Joux	SIA vaudoise, avenue Jomini 8, case postale 1471, 1001 Lausanne, tél. 021/36 34 21
UNIX pour utilisateurs de CAO, FAO, GPAO, etc. – Cours d'introduction	13-14 février	Centre de promotion CIM, angle rue du Jura et Gutenberg, Genève	CIM-Genève, case postale 8, 1211 Genève, tél. 022/340 12 04
Stratégie et optimisation des flux – Cours	14-15 février	Centre de promotion CIM, angle rue du Jura et Gutenberg, Genève	CIM-Genève, case postale 8, 1211 Genève, tél. 022/340 12 04
Conférence par Jannis Kounellis, artiste, Rome (en italien)	Mercredi 15 février 18 h	EPFL-DA, av. de l'Eglise-Anglaise 12, Lausanne	EPFL-DA, avenue de l'Eglise-Anglaise 12, 1001 Lausanne, tél. 021/693 32 31
Gestion des déchets dans le bâtiment et les travaux publics dans le Rhin supérieur – Colloque	jeudi 16 février	Centre de rencontres d'échanges et de formation, Colmar (F)	IPI Environnement industriel, rue des Jardins 5, F-68000 Colmar, tél. 89 20 17 09
Les chemins de fer de chantier dans les grands travaux – Conférence	Jeudi 16 février 18 h 15	Salle E21, bâtiment principal EPFZ, Rämistr. 101, Zurich	ASHT, Institut d'histoire, Centre EPFZ, case postale 3022, 5430 Wettingen
Evaluation écologique du bâtiment – Cours	Mercredi 22 février	Lausanne	«Evaluation écologique...», M ^{me} Th. Wolf, case postale 112, 1000 Lausanne 5, tél. 021/320 08 05
PACER: centrales photovoltaïques – Cours	22 février et 1 ^{er} mars	Lausanne	M ^{me} Th. Wolf, tél. 021/320 08 05
130 ans de concours, une leçon d'histoire de l'architecture – Conférence par Pierre Frey, ITHA-EPFL	Mercredi 22 février 18 h	EPFL-DA, av. de l'Eglise-Anglaise 12, Lausanne	EPFL-DA, avenue de l'Eglise-Anglaise 12, 1001 Lausanne, tél. 021/693 32 31
Pollution in Large Cities – Symposium mondial	22-25 février	Venise/Padoue (Italie)	Foire de Padoue, relations internationales et congrès, via Nicolò Tommaseo 59, I-35131 Padoue
Auscultations et mesures dans la construction souterraine (journée d'étude intégrée dans le cycle postgrade)	Jeudi 23 février	Aula EPFL, avenue de Cour 33, Lausanne	Centre romand de la formation continue universitaire SIA, av. Jomini 8, 1004 Lausanne, tél. 021/646 34 22

Avenir des énergies et gaz naturel – Symposium	vendredi 24 février 9 h	Maison des congrès, Zurich	Ass. suisse de l'industrie gazière, Grütlistrasse 44, 8027 Zurich, tél. 01/288 31 31
Habitat & Jardin – Exposition	25 février-5 mars	Palais de Beaulieu, Lausanne	Comptoir Suisse, case postale 89, 1000 Lausanne 22, tél. 021/643 21 11
Cycle d'études postgrades en énergie	sept. 95-juillet 97 Inscription: 28.2.95	EPFL, Lausanne	LASEN-DGC, EPFL, 1015 Lausanne, tél. 021/693 28 63
Short Course in 3-D Velocity and Image Analysis Techniques	1 ^{er} -3 mars	EPFZ Hönggerberg	Institut d'hydromécanique et d'économie hydraulique, EPFZ, 8093 Zurich, tél. 01/633 30 65
Etre certifié ou ne pas être!? – Forum Construction et qualité	Jeudi 2 mars 8 h 30	Habitat & Jardin, Palais de Beaulieu, Lausanne	Habitat & Jardin, Jean Budry Entreprises, 1812 Rivaz
La façade en verre agrafé – Conférence pour les architectes	Vendredi 3 mars 14 h	Palais de Beaulieu, Lausanne	GRTV-AVP, secrétariat, Pérolles 55, 1700 Fribourg, tél. 037/24 92 64
Entretien des routes nationales: plus vite, moins cher et sans baisse de qualité? – Journée d'étude VESTRA	Mardi 7 mars	Auditoire CO1, EPFL Ecublens	Société suisse des entrepreneurs, case postale 21, 1000 Lausanne 22, tél. 021/646 18 29
Electromagnetic Compatibility – 11th International Zurich Symposium & Technical Exhibition	7-9 mars	Zurich	EMC Zurich '95, Centre EPFZ-IKT, 8092 Zurich, tél. 01/632 27 90
Air Quality and Energy Production: Present State, Prospectives and Alternatives – Cours COMETT	7-10 mars	Madrid (Espagne)	Secrétariat EES-UETP, ITT, Fernando el Católico 63 Dup., E-28015 Madrid, tél. (+34 1)544 90 88
Le paysage: ancien enjeu, nouvelle spécialité – Journée du paysage	Mercredi 8 mars	Lullier/GE	Urbaplan, avenue Montchoisi 21, 1000 Lausanne 19, tél. 021/616 66 66
PACER: petites centrales hydrauliques – Cours	9 et 16 mars, 4 mai	Lausanne, Morges, Saint-Sulpice	M ^{me} Th. Wolf, tél. 021/320 08 05
Planification, construction et mise en service de pompes à chaleur – Cours RAVEL	Jeudi 16 mars	Seedorf (FR)	«Construction et écologie», M ^{me} Th. Wolf, case postale 112, 1000 Lausanne 5, tél. 021/320 08 05
Multiphase Flow and Heat Transfer – Cours	20-24 mars	EPFZ	Prof. G. Yadigaroglu, Centre EPFZ/CLT, 8092 Zurich, tél. 01/632 46 15
Assemblée générale de la section	Jeudi 23 mars	Genève	Secrétariat SIA section genevoise, case 5278, 1211 Genève 11, tél. 022/715 34 26
Structures en béton à hautes performances (journée d'étude intégrée dans le cycle postgrade)	Jeudi 23 mars	Aula EPFL, avenue de Cour 33, Lausanne	Centre romand de la formation continue universitaire SIA, av. Jomini 8, 1004 Lausanne, tél. 021/646 34 22
An Introduction to Linear Dynamics – Bifurcations, Fractals and Chaos in Heat Transfer – Cours	27-28 mars	EPFZ	Prof. G. Yadigaroglu, Centre EPFZ/CLT, 8092 Zurich, tél. 01/632 46 1
Pollutant Transport and Management in Heterogenous Aquifers – 16 ^e cours de perfectionnement international sur les eaux souterraines	27-31 mars	EPFZ Hönggerberg, Zurich	Institut d'hydraulique et d'économie hydraulique, EPFZ, 8093 Zurich, tél. 01/633 30 79
Géostatistique pour pollutions (programme européen COMETT) – Cours	28-31 mars	Université de Lausanne, Sciences de la terre	Université de Lausanne, prof. Michel Maignan, BFSH 2, 1015 Lausanne, tél. 021/692 22 90
ISH – Salon international Sanitaire, chauffage, climatisation	28 mars-1 ^{er} avril	Foire de Francfort, Francfort-sur-le-Main (RFA)	Foire de Francfort, Sàrl, case postale 150210, D-60062 Francfort-sur-le-Main, tél. +49 69/7575 6457
From Research to Application through Cooperation – Conférence et exposition européenne sur l'information géographique	27-31 mars	Centre néerlandais de congrès, La Haye	JEC conférence sur l'information géographique, case postale, 4005 Bâle, tél. 061/691 51 11
23 ^e Salon international des inventions	31 mars-9 avril	Palexpo, Grand-Saconnex/GE	Salon des inventions, rue du 31-décembre 8, 1207 Genève, tél. 022/736 59 49

Swissbau 95, Bâle

Du mardi 7 au samedi 11 février,
tous les jours de 9 à 18 heures

La SIA à Swissbau 95

Sous l'égide d'Unitas, la SIA se présentera pour la première fois de son histoire à la *Swissbau*. Une surface d'exposition de 200 m² y sera en effet consacrée à la présentation spéciale intitulée «Réduire les coûts de construction», un thème qui fait l'objet de nombreux débats aussi bien parmi les professionnels de la branche qu'au sein d'un public concerné plus large.

Le stand

Basée sur une idée déjà développée pour la présence de la SIA Valais à la Foire de Martigny l'automne dernier, la conception du stand est l'œuvre de l'architecte romand Olivier Galletti. Il s'agit d'un carré abritant quatre zones extérieures et une zone centrale qui renvoient au parcours suivant: sensibilisation, information, clarification des conditions cadres et, au centre, présentation d'une solution, respectivement des éléments de solution actuellement retenus en matière d'optimisation des coûts.

Le message

Les contenus élaborés en collaboration avec la Société suisse des entrepreneurs et l'Office fédéral du logement sont de deux ordres: les quatre zones extérieures du stand renseignent le visiteur sur les quatre facteurs déterminant le coût d'un ouvrage (soit la complexité du processus de construction et les domaines d'intervention des professionnels de la branche, les prix du sol avec des comparaisons, les méthodes et possibilités de financement existantes, ainsi que l'influence des lois et normes applicables au bâtiment), tandis que le noyau central présente les démarches préconisées pour optimiser les diverses phases et la collaboration dans le déroulement d'un projet.

Réunies sous l'appellation *SMART*, ces démarches forment un paquet de mesures, dont l'objectif final est de fournir des solutions à la fois économiques, novatrices et d'une haute qualité technique et architectonique pour tout mandat de construction. Dans ce but, *SMART* développe les cinq aspects suivants:

- définition d'objectifs en vue de maximiser les prestations à la clientèle;
- optimisation des divers processus en jeu pour garantir qualité, prix et délais;
- concentration des phases de projet comme base à une nouvelle transparence dans l'attribution de mandats;

- collaboration renforcée au sein de groupes de travail réunissant concepteurs et constructeurs, afin de promouvoir la rentabilité globale;
- innovations résultant des formes de collaboration expérimentées dans la pratique.

*Marguerite Felchlin,
responsable des RP et de l'information
au secrétariat général de la SIA*

A la suite des informations déjà parues dans notre numéro 3/95, voici encore une présentation de quelques nouveautés annoncées par divers exposants.

Informatique, bureautique

Présentation spéciale «TED dans la construction» par le CRB

Au sein de la halle 311, où 37 exposants et fournisseurs de logiciels présenteront leurs solutions actuelles destinées au secteur suisse de la construction sur une surface globale de 1400 m², le *Centre suisse d'études pour la rationalisation de la construction* assurera le patronage d'une présentation spéciale sur le traitement électronique des données (TED) dans la construction. Les intéressés pourront également assister à des démonstrations informatiques sur l'application aisée du traitement des données multilingues qui a été réalisé à l'aide des instruments de travail du CRB. Points culminants: les nouveautés dans le domaine de la liaison et de l'échange des données selon la norme SIA 451, la planification des frais à l'aide de la méthode par éléments et la mise en soumission avec le *CAN Construction*.

CRB, av. Jomini 8, 1004 Lausanne, tél. 021/647 22 36

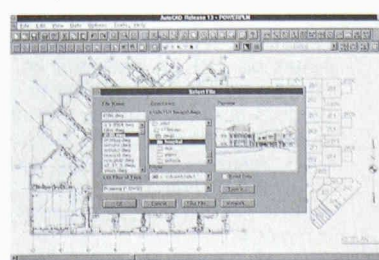
Liaison des données prestations-produits par le CRB et la Documentation suisse du bâtiment

Les deux principales institutions nationales en matière de transmission de l'information pour le secteur de la construction, à savoir la *Documentation suisse du bâtiment* et le *Centre suisse d'études pour la rationalisation de la construction*, mettent au point ensemble une «liaison des données entre la description des prestations et l'information sur les produits». Répondant à un souhait exprimé depuis fort longtemps par les professionnels de la construction, des groupes de travail ont donc été constitués pour réaliser des interfaces entre le *Baudoc-Disc* et le *CAN Construction*. Tant la sélection des produits de construction que l'établissement des devis descriptifs en seront optimisés. Les résultats des essais en cours seront présentés au public sous forme de prototypes dans le cadre de *Swissbau*.

*Documentation suisse du bâtiment,
4223 Blauen, tél. 061/761 41 41*

Autodesk annonce AutoCAD® Version 13

Intégrant les demandes des utilisateurs de ce logiciel de CAO, la nouvelle version d'AutoCAD® est maintenant disponible en Suisse sous DOS et Windows.



Le produit peut être obtenu sur disquettes 1.44 Mo et, pour la première fois, sur CD-ROM. Lors de la préparation de cette version

13, Autodesk a recueilli et étudié les attentes de ses clients à travers le monde pour développer les fonctionnalités souhaitées par ceux-ci. *AutoCAD Version 13* intègre ainsi des capacités de dessin et de conception encore plus puissantes, et offre des performances accrues également en création et édition de plans pour dessins et modèles 3D de haute qualité. Une nouvelle interface utilisateur personnalisable augmente considérablement la productivité des utilisateurs expérimentés d'*AutoCAD* et facilite l'apprentissage des novices. Enfin, les améliorations significatives apportées à la technologie de base du logiciel augmentent également les performances des applications et offrent une parfaite intégration avec *Windows* (halle 311, chez tous les partenaires Autodesk).

Autodesk SA, Netzibodenstrasse 33,
4133 Pratteln, tél. 061/811 14 14

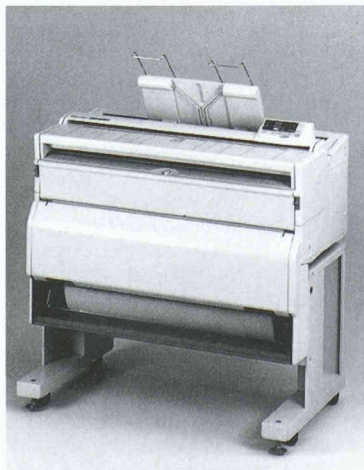
Nouveautés chez Messerli Informatique

La maison *Messerli Informatique* annonce un logiciel pour la planification des escaliers, qui permet de dessiner en quelques minutes une vue en plan, une élévation, une perspective avec cotations. Il est en même temps possible d'imprimer les chablon des marches et des limons en grandeur réelle, afin de les poser sur les matériaux à travailler. Sans restriction quant à la forme d'escalier que l'on souhaite projeter, ce programme s'adresse tant aux architectes qu'aux constructeurs d'escaliers dans les matériaux les plus divers.

Un logiciel pour la conception de cuisines est également annoncé, grâce auquel des variantes 3D peuvent être imprimées en couleur en quelques minutes et qui permet également de déplacer un éclairage, d'éclaircir, d'assombrir la pièce et d'en ressortir les ombrages (halle 311, stand F34).

Messerli Informatique,
Rue principale 15 a, 2747 Corcelles, tél. 032/90 05 51

Copieur sur papier DIN A0 chez Ozalid SA



Présenté par un des premiers fournisseurs suisses de machines héliographiques et d'équipements bureautiques, le copieur grand format EF 1001 proposé par *Ozalid SA* se fonde sur une technique éprouvée, mais introduit de nouvelles références en matière de prix et de performances. Il copie tous les originaux jusqu'à 914 mm de largeur sur du

papier opaque, des transparents ou des feuilles transparentes de DIN A4 jusqu'à 2 m de longueur. Outre cette nouveauté, *Ozalid SA* présente aussi tout l'éventail de ses produits pour les bureaux d'étude et de construction: machines héliographiques et plieuses *Rowe*, postes de travail CAO, meubles systémiques, systèmes d'armoires-cloisons et installations de dessin de *Nestler*, le fournisseur des innovations en matière d'équipements de bureau (halle 311, stand E04).

Ozalid SA, Herostrasse 7, 8048 Zurich, tél. 01/431 71 71

Sécurité sur les chantiers

Bâches MONARFLEX de Tegum

Ils sont non seulement fiables, mais aussi d'excellents supports publicitaires: les filets de Tegum peuvent être peints ou imprimés.



La contribution de *Tegum SA* à la sécurité sur les chantiers porte sur la prévention des accidents grâce à des mesures de protection adéquates et à l'aménagement de conditions de travail optimales. A ces fins, ce fabricant propose un vaste assortiment de filets de protection pour échafaudages, de filets antichute et de filets de signalisation adaptés à toutes les situations, qu'il s'agisse des ponts de ferblantiers classiques, de la délimitation de fouilles ou de la sécurité des ouvriers travaillant à la construction d'ouvrages d'art ou de canalisation. Dans cette gamme, les bâches pour échafaudages *MONARFLEX* protègent non seulement des chutes, mais aussi de l'humidité, du verglas, du froid et du vent. Utilisées sur les échafaudages, comme toits provisoires, abris antipluie ou toits pour l'accès aux chantiers, elles offrent une sécurité supplémentaire et permettent l'avancement des travaux même dans des conditions météorologiques défavorables.

Toujours chez *Tegum*, *Swissbau* sera également l'occasion de découvrir une nouvelle sous-couverture *TEGUBIT* disponible en largeur de 1,25 m, ainsi qu'une gamme d'accessoires pour le toit considérablement étoffée (halle 113, stand B21).

Tegum SA,
Thurgauerstrasse 66, 8052 Zurich, tél. 01/306 61 61

Matériaux

Pavillon Eternit SA

Conçu et réalisé par les architectes Carmen Hubel, de Bâle, et Thomas Geiger, de Steinhausen, le pavillon *Eternit* se veut sobre, simple et symbole d'ouverture. Il est constitué d'un seul matériau: des panneaux *Duripanel* bruts pour le fond et rehaussés d'une coloration en glacis pour les locaux logistiques, les parois d'exposition et les meubles. Pour cerner ce volume clair, la périphérie du stand est délimitée par des bacs *Eternit* de forme nouvelle contenant des bambous, qui fonctionnent comme une enveloppe organique, aérée et légère. La conception de l'exposition est destinée à souligner l'esthétique et la polyvalence du fibrociment *Eternit* sous forme d'exemples pratiques: posé à clin, à joint plat, à joint ouvert, coloré en glacis ou de manière couvrante. Une attention particulière est accordée aux combinaisons avec d'autres matériaux, tels que le bois, le béton, le métal et le verre, et divers développements axés vers le futur sont présentés sous forme de stèles (halle 300, stand D32).

Eternit SA,
1530 Payerne et 8867 Niederurnen, tél. 058/23 13 41

Isolants Fiberform importés par Sudacciai SA

Comme importatrice générale pour la Suisse, la maison *Sudacciai SA* à Bioggio sera présente à *Swissbau* avec un nouveau matériel d'isolation. *Fiberform 62T* et *62 TE* sont des matelas de fibre de polyester produits en différentes épaisseurs et densités; les fibres ont un diamètre minimal de

17,9 µm et maximal de 47,8 µm. Ne relâchant pas de fibres ou de poussières nocives pour l'homme et l'environnement, le matériau composant les *Fiberform 62T* et *TE* présente des caractéristiques pouvant être résumées comme suit: entièrement recyclable dans la mesure où il ne contient pas d'additifs et de liants de nature différente du polyester dont il est composé à 100%; antipoussière car même soumis à de longues sollicitations mécaniques, il ne diminue pas de poids et ne relâche donc pas de fibres; résistant aux agents chimiques tels qu'acides, sels et hydrocarbures; doté d'un bon coefficient d'absorption acoustique et constituant une bonne isolation thermique; d'une résistance thermique élevée, uniforme sur toute l'épaisseur et constante dans le temps de -50 à +120°C; imputrescible car résistant aux micro-organismes, aux moisissures et aux bactéries; ne dégageant aucune fumée toxique en cas d'incendie. Tous ces atouts devraient donc ouvrir à *Fiberform 62T* et *TE* des applications très diverses dans le secteur industriel et celui de la construction (halle 115, stand F22).

Sudacciai SA,
v. della Posta, 6934 Bioggio, tél. 091/59 25 31

Éléments de maçonnerie

Nouveautés FILENIT de StahlTon SA

Les soubassements *FILENIT* viennent élargir la gamme des produits proposés par *StahlTon SA*. Ceux-ci peuvent être mis en œuvre comme éléments isolants au pied d'une isolation périphérique crépie ou d'une façade ventilée, que ce soit dans des constructions neuves ou pour des rénovations. Le soubassement *FILENIT* est un élément sandwich composé d'une couche de protection en *ARMAFIL*, un composite ciment-verre minéral résistant aux chocs ainsi qu'aux intempéries, et de mousse dure de polystyrène. Il bénéficie d'une isolation thermique continue et protégée, ce qui apporte, au niveau des soubassements, un détail technique d'isolation très performant. Lisse et d'une couleur grisclair très plaisante, la couche d'*ARMAFIL* garantit des soubassements propres et nécessitant peu d'entretien, la forme simple de ces éléments moulés facilitant en outre leur mise en œuvre et apportant un plus architectonique aux façades. Enfin, un programme complet d'éléments standards simplifie la planification tout comme il rationalise la pose, qui, grâce au poids minime des éléments, est possible à la main (halle 301, stand 21).

StahlTon SA,
Tivoli 58, 1000 Lausanne 20, tél. 021/625 23 23

Systèmes de façades

Alisol FS 1 de ALU Menziken Industrie SA

Les systèmes *Alisol 3* et *Blancal 3* sont bien introduits sur le marché suisse du bâtiment. Pour élargir sa palette de produits, *ALU Menziken Industrie* a élaboré un système de mur-rideau nommé *Alisol FS 1*. Ce système de façade (poteaux-traverses) mince est unique sur le plan de la technique d'assemblage et de dilatation, ce qui améliore grandement la mise en œuvre tant à l'atelier que sur chantier et il est par ailleurs possible de l'assembler avant montage. Le raccordement entre les profils intérieur et extérieur est assuré au moyen d'un simple clip en acier inoxydable, éliminant ainsi tout assemblage à visser traditionnel. Ce nouveau produit sera présenté pour la première fois au grand public à l'occasion de *Swissbau 95* (halle 301, stand A24).

ALU Menziken Industrie SA, Vente constructions métalliques, 5737 Menziken, tél. 064/70 21 21

Systèmes de sous-couverture

Sarnafil TU pour toits à pans inclinés

Ayant repensé les besoins divers de ses groupes cibles professionnels et des visiteurs du salon, *Sarnafil* se présentera à *Swissbau* sur un stand entièrement remanié, développant trois centres d'intérêt sous les rubriques *Sarnafil portrait*, *Sarnafil life* et *Sarnafil forum*. Le suivi de la clientèle et les compétences de l'entreprise font l'objet du premier, le deuxième est un lieu de rencontre où les visiteurs pourront s'entretenir autour d'un apéritif et le troisième est équipé de moyens de communication interactifs, encadrés par des animateurs professionnels pour la présentation des produits, systèmes et services étendus de *Sarnafil*. Parmi ceux-ci, citons notamment le nouveau système de sous-couverture pour toits à pans inclinés *Sarnafil TU*, qui fait appel à des lés fabriqués dans des matières premières à base de polyoléfine. Ces lés de sous-couverture se distinguent par quatre qualités essentielles: ils sont étanches à l'eau, mais perméables à la vapeur, translucides et pourvus d'une surface antiglisse. La combinaison de ces caractéristiques dans un lé d'étanchéité synthétique permet la réalisation simple et économique de sous-couvertures performantes, assurant un calorifugeage pouvant atteindre des valeurs *k* avoisinant 0,2 W/m²K et moins (halle 301, stand 131).

Sarnafil SA,
Industriestrasse, 6060 Sarnen, tél. 041/66 99 66

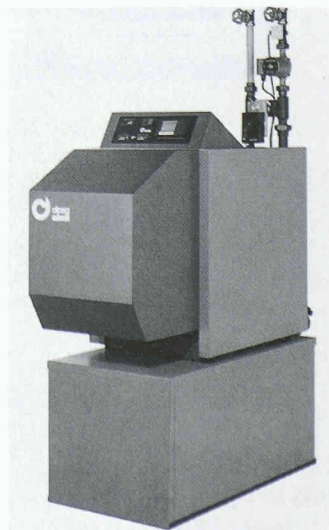
Chauffage et cheminées

La STRATOS PU de Cipag

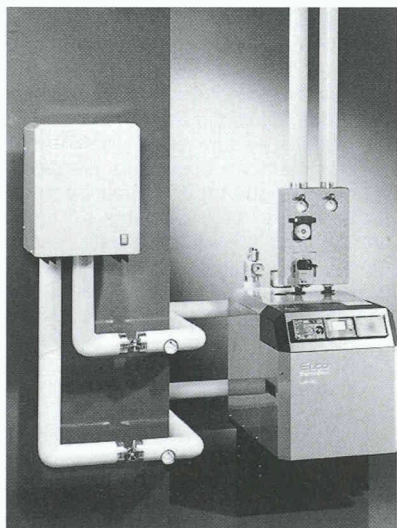
Avec la *STRATOS PU*, *Cipag* propose plus qu'une unité compacte: c'est le «mariage technique» entre le foyer révolutionnaire de la chaudière *Cipag Stratos* et les types de brûleurs Low NO_x à mazout, ainsi que la solution complète dans le domaine du générateur de chaleur pour le chauffage et la production d'eau chaude sanitaire. La *STRATOS PU* (package unit) est livrable dans la gamme de puissance de 14 à 59 kW échelonnée sur huit modèles de chaudières et combinable avec trois types de chauffe-eau horizontaux en acier thermovitrifié de 160 à 400 litres de contenance.

Par la construction et la mise au point d'une chambre de combustion optimisée, les ingénieurs de *Cipag* ont nettement contribué à l'abaissement des émissions d'oxyde d'azote dans les effluents gazeux. En effet, le brûleur Low NO_x seul dans un simple foyer ne suffit pas, mais si la construction du foyer de la chaudière permet un taux de recirculation (interne) des gaz brûlés plus important, l'efficacité même du dispositif Low NO_x du brûleur est intensifiée. Ainsi, la chambre de combustion est à paroi lisse de faible charge thermique, refroidie à l'eau, de manière à absorber efficacement la part de chaleur de rayonnement provenant des têtes de brûleur Low NO_x et la forme adaptée des surfaces, près de la porte d'ouverture du foyer, permet un flux de recirculation des gaz brûlés mieux dirigé et mieux refroidi (halle 331, stand E52).

Cipag SA,
Le Verney,
1604 Puidoux,
tél. 926 66 66



Nouveautés Elco Systèmes d'énergie



Grâce à la nouvelle petite pompe à chaleur Elco, on peut chauffer les villas familiales en respectant bien l'environnement.

Dans les systèmes de chauffe Low NO_x qui se caractérisent par des rendements élevés et de faibles valeurs d'émissions polluantes, Elco agrandit sa gamme de produits d'une nouvelle chaudière à gaz. Le service par modulation de cet appareil à condensation réduit à très peu les émissions au démarrage, entraîne une faible consommation d'énergie et des rendements plus grands. Afin d'en démontrer le fonctionnement et les particularités aux visiteurs, une telle chaudière sera constamment en service durant les cinq jours que dure la Swissbau.

Chez Elco, signalons encore un nouveau petit brûleur pour les puissances de 10 à 20 kW, qui est équipé du nouveau système d'atomisation par pulsations Elco et d'une régulation linéaire de l'air, ainsi que, pour les puissances à partir de 350 kW, la tête de combustion Delta avec recirculation interne des gaz de combustion, qui représente une solution très économique pour ce type d'installations. Enfin, cette maison propose également une petite pompe à chaleur d'appoint en rappelant que la Confédération alloue une subvention de 270 francs par kilowatt à tout acheteur (halle 321, stand D12).

Elco Systèmes d'énergie SA,
Thurgauerstrasse 23, 8050 Zurich, tél. 01/316 81 00

Poêle-cheminée et cheminée à accumulation de Frei Cheminée-Technik



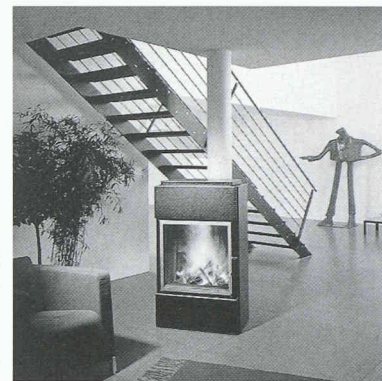
Depuis quarante ans, les travaux de recherche et les développements novateurs proposés par Frei Cheminée-Technik à Widnau ont profilé cette maison comme un fournisseur d'installations de pointe pour le chauffage au bois. Seront notamment présentés à Swissbau des poêles-cheminées et cheminées à accumulation. Les premiers sont des systèmes fermés, pouvant être installés n'importe où dans une pièce, aussi bien dans des locaux neufs que dans d'anciennes constructions ou des appartements de location. Ils comprennent l'appareil de chauffage, les briques de chamotte qui restituent la chaleur emmagasinée pendant plusieurs heures dans la pièce, ainsi que l'habillage à choix en métal, briques naturelles ou carreaux de faïence. Quant à la cheminée à accumulation, il s'agit d'un système ouvert: dans ce cas, 10 à 15% de l'air chaud obtenu par l'échangeur de chaleur sont délivrés pour le chauffage rapide de la pièce, le reste étant cédé à la masse de l'accumulateur. La capacité d'accumulation est de 6 à 8 heures et les carreaux spécialement formés et nervurés à cet effet assurent, conjointement avec l'importante énergie de chauffage dégagée par l'appareil écologique Frei, une nouvelle percée dans l'exploitation moderne d'une cheminée (halle 331, stand D13).

Frei Cheminée-Technik,
Birkenstrasse 105, 9443 Widnau, tél. 071/72 51 11

Opal de Rüegg Cheminée SA

L'entreprise familiale Rüegg est connue depuis plus de quarante ans dans le secteur du chauffage au bois et ses techniciens et designers collaborent étroitement dans leurs recherches de nouvelles solutions associant le rendement, le respect de l'environnement et l'esthétique. Après

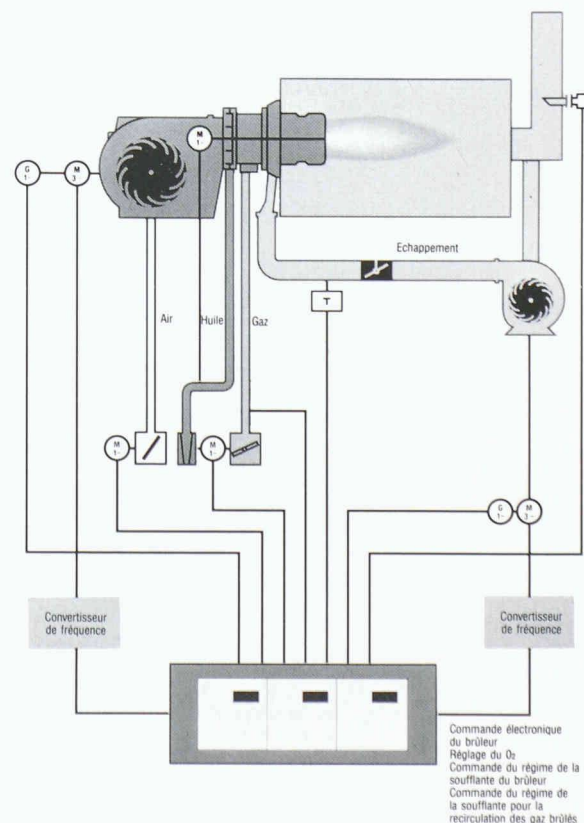
avoir mis au point dans les années 70 la cheminée chauffante vitrée, pour finalement aboutir à l'élaboration d'un système de chauffage intégral au bois aussi performant que n'importe quelle autre solution, la maison Rüegg innove une fois de plus avec sa nouvelle génération d'appareils Opal. Dotées d'un système de combustion écologique et performant, ces installations offrent également la postcombustion que l'on trouve pour la première fois dans un poêle-cheminée. Jusqu'ici réservé aux cheminées chauffantes, ce procédé permet de tirer plus de 10 kW de 3 kg de bois/h et garantit l'élimination quasi intégrale des résidus polluants et des poussières (halle 331, stand B12).



Rüegg Cheminée SA,
Schwättenmos 4, 8126 Zumikon, tél. 01/919 82 82

Commande électronique pour les brûleurs Weishaupt

Depuis plus de trois décennies, l'institut Weishaupt pour la recherche et le développement en matière de chauffage à gaz et au mazout s'occupe de perfectionner et d'améliorer les techniques de chauffage existantes. Cette année, outre la nouvelle chaudière à gaz spéciale Thermo Gas, la centrale compacte Thermo Unit perfectionnée et complétée, ainsi que des brûleurs de nouvelle conception couvrant un domaine de puissance de 10 à 2100 kW, Weishaupt présente une nouvelle commande électronique interconnectée, montée sur ses brûleurs, qui remplace le dispositif mécanique d'interconnexion du combustible, de l'air de combustion et de la vitesse de passage de ce dernier. Les travaux de réglage et d'entretien liés aux systèmes mécaniques deviennent ainsi superflus. Le brûleur est équipé d'un moteur de commande à rétrosignal de positionnement, monté sur chacun des éléments de réglage de l'air, du combustible et du dispositif de mélange. Ces moteurs sont pilotés par l'électronique de façon à assurer des conditions de mélange opti-



males pour toute la plage de puissance du brûleur. Afin d'optimiser le rendement et de réduire les émissions polluantes, les brûleurs à commande électronique interconnectée peuvent être complétés par le dispositif de recyclage des gaz brûlés et la commande pour la régulation de l'O₂ et du nombre de tours (halle 321, stand A32).

*Weishaupt SA,
Schützenstrasse 33, 8902 Urdorf, tél. 01/734 22 33*

Installations sanitaires, robinetterie

MEPLA au banc d'essai chez Geberit

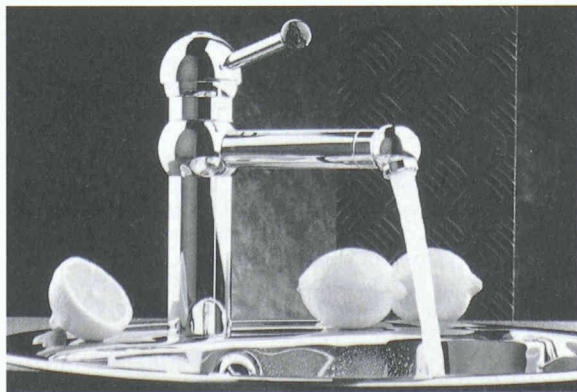
A l'occasion de *Swissbau*, Geberit mettra l'accent sur deux produits phares: son système d'installation Geberit GIS et son système d'alimentation MEPLA. Des démonstrations sont prévues sur le stand pour présenter les propriétés et domaines d'utilisation de ces deux gammes d'éléments. Système d'alimentation en eau potable, MEPLA doit répondre à des exigences très élevées en matière de résistance à la corrosion et de longévité. Le choix des matériaux est donc d'une importance centrale. Ensuite, un usinage simple et rapide, une rentabilité élevée et une flexibilité optimale sont d'autres critères décisifs. Enfin, la technique de raccordement doit être du meilleur niveau et d'une mise en œuvre maniable et rapide, ce dont le visiteur pourra se convaincre à la lumière des essais prévus sur le stand. Un raccordement optimal à la prise d'eau est ainsi assuré et depuis que le tube composite est également disponible en dimension 50, rien ne s'oppose plus à l'application de MEPLA à large échelle (halle 222, stand B62).

Geberit SA, 8640 RapperswilSG, tél. 055/21 61 11

Ligne MARATHON de Similor

Si l'aspect visuel de la nouvelle robinetterie MARATHON lui confère déjà un caractère très à part, le matériau utilisé en fait réellement un produit unique, puisque c'est la première fois qu'un fabricant propose une gamme de robinetterie sanitaire en acier inoxydable. Généralement, en effet, la robinetterie traditionnelle fait appel à un corps coulé dans du laiton recouvert d'une couche protectrice de chrome ou d'époxy, alors que le corps des éléments MARATHON est à 100% en acier inoxydable. L'acier inoxydable de qualité CrNi 1810 est une matière indestructible, facile d'entretien, ne dégageant pas de substances nocives et hautement prestigieuse. Elle réunit ainsi toutes les qualités recherchées pour un article généralement mis à rude épreuve. Il est en outre intéressant de constater que la fabrication du mitigeur MARATHON est écologique: l'acier inoxydable pouvant être fondu sans problème, il peut de ce fait être entièrement recyclé et les procédés industriels utilisés pour sa fabrication ne nécessitent pas de substances nocives à l'environnement (halle 222, stand A12).

*Similor SA, case postale 1656,
1227 Carouge-Genève, tél. 022/342 34 20*



La robinetterie de cuisine Marathon est en acier inoxydable, matière prestigieuse que les cuisiniers avertis apprécient pour sa facilité d'entretien.

Revêtements de sol

Wood-o-Floor de Wicanders SA

Les revêtements de sols combinés bois-liège avec couche d'usure spéciale à haute résistance à l'abrasion présentent des avantages considérables par rapport à d'autres revêtements de sols durs. D'une part, ils sont extrêmement confortables, car ils sont souples et élastiques – qualités qui les font d'ailleurs recommander par les médecins comme ménageant les articulations – d'autre part, ils offrent une résistance à l'usure que seuls les sols en pierre peuvent surpasser. Le secret de cette solidité réside dans la couche polyvinyle transparente extrêmement résistante à l'abrasion ajoutée à ces sols en bois lors de la fabrication: le liège comprimé situé sous cette couche superficielle s'enfonçant de quelques dixièmes de millimètre sous la charge, la couche transparente ne supporte qu'une partie de l'énergie de marche. Toutes ces caractéristiques font des sols Wood-o-Floor un revêtement idéal non seulement pour les espaces d'habitation, mais aussi dans des locaux tels que les magasins, les cabinets médicaux, jardins d'enfants, homes, bureaux, hôpitaux et hôtels, notamment. Notons encore que, grâce à son pourcentage élevé en air, le liège présente d'excellentes propriétés d'isolation (halle 224, stand 22).

*Wicanders SA,
Chamerstrasse 12b, 6300 Zug, tél. 042/21 80 16*

Cuisines

Nouveautés en bois et garantie de qualité chez Piatti SA

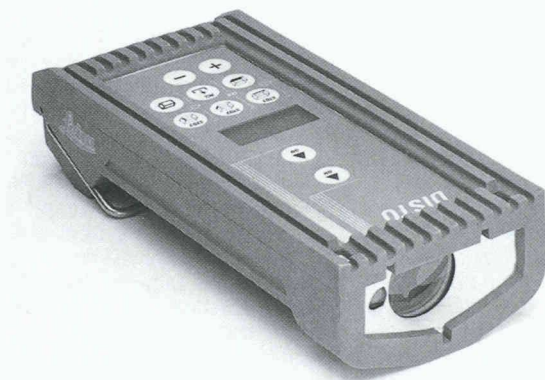


La cuisine étant devenue un point de mire de l'habitat, son fonctionnalisme et ses raffinements techniques ne suffisent plus à eux seuls à remplir les exigences actuelles en matière de design et d'ambiance. Dans ce contexte, il n'est pas étonnant que le bois vive une renaissance et rencontre les faveurs du public. Qu'il s'agisse d'érable, de hêtre, de chêne, de frêne, d'aulne ou encore d'épicéa, dans leurs teintes naturelles ou revêtus de vernis de couleurs, le programme de cuisines en bois de Piatti répond aux goûts et desirs les plus divers. En outre, une cuisine Piatti n'est pas un produit de masse: la philosophie de la maison s'appuie sur une conception de qualité et un individualisme bien compris, même pour la plus petite des réalisations. Une planification rigoureuse et une fabrication soigneusement menée sont en effet les conditions essentielles d'un investissement judicieux. Et la maison Piatti est l'un des rares fabricants européens et, jusqu'ici, le seul fabricant suisse de cuisines à bénéficier du certificat de garantie de la qualité SQS selon les normes ISO 9001 (halle 212, stands A 62 et A81).

*Bruno Piatti SA,
Riedmühlestrasse 16, 8305 Dietlikon, tél. 01/835 51 11*

Instruments de mesure

Leica présente un nouveau distancemètre laser étonnant



DISTO™, le nouvel instrument de mesure laser proposé par *Leica* ouvre des perspectives novatrices à toutes les professions liées au bâtiment et à la construction. Son principe de mesure diffère des techniques à ultrason traditionnelles et la possibilité d'identifier le point visé est gage de fiabilité et de confiance pour l'utilisateur. Portable et pouvant être commandé d'une main, le lasermètre *DISTO™* mesure sans contact longueurs, largeurs et hauteurs grâce à un faisceau laser qui projette un point lumineux sur la surface visée et il détermine avec une précision millimétrique des distances jusqu'à 30 mètres, sans auxiliaire. Le résultat s'affiche sur simple pression de touche et en enregistrant plusieurs mesures on calcule très rapidement surfaces et volumes. Cet appareil apporte des avantages décisifs dans les relevés d'intérieur: bien plus rapide que les méthodes traditionnelles, il est capable d'effectuer des mesures sur des objets difficilement accessibles et permet, par exemple, de déterminer la hauteur de pièces élevées sans accessoire supplémentaire.

Leica SA,
Kanalstrasse 21, 8152 Glattbrugg, tél. 01/809 33 11

Garages, garages souterrains, modules cellulaires

Polybox de FRISBA

Depuis 25 ans, *FRISBA* produit des garages en béton et construit, depuis 10 ans, des garages souterrains à base de boîtes en partie conçus et brevetés par sa propre équipe d'ingénieurs. La nouvelle unité de production des cellules *Polybox* est affectée à la fabrication de garages de grandes dimensions et de modules cellulaires. *FRISBA* se profile ainsi sur de nouveaux segments de marché et ouvre de nouvelles perspectives aux concepteurs et propriétaires. Prix fixe, délai de livraison ferme et durée réduite de construction sans grande infrastructure de chantier sont les atouts spécifiques des produits *Polybox*. Les cellules en béton sont indiquées partout où l'on cherche une solution économique ménageant une grande liberté de conception. L'élément de départ pour la mise en fabrication est en effet la demande concrète formulée par le client. Qu'il s'agisse d'une cave ou d'un espace habitable, d'un bureau ou d'un local commercial, d'un dépôt, d'un atelier, d'un garage ou d'un passage souterrain, *Polybox* se prête à toutes sortes d'applications et peut être moulé individuellement à l'unité, dans des dimensions largement variables (halle 204, stand L92).

FRISBA SA, Abtwilstr. 9, 6275 Ballwil LU, tél. 041/89 16 66

Abris, marquises et sources lumineuses pour toitures

Produits de pointe de REAL SA

Comme nouveauté, l'entreprise *REAL SA* présente notamment son abri à vélos *Type C* en polycarbonate résistant. D'un bon rapport qualité-prix, cet abri peut être posé partout où une solution simple est recherchée, s'adapter à différents systèmes de parcs à vélos ou être placé près d'un arrêt de bus par exemple. Ses voûtes en berceau en font un objet qui s'intègre aisément à un paysage.



Un autre point fort qui sera présenté à *Swissbau* concerne les divers systèmes et éléments de construction transparents ou translucides pour créer des apports de lumière en toiture: coupoles et pyramides *REAL* en verre acrylique et en verre, systèmes d'aération et d'évacuation de fumée, voûtes et abris de faite ou, encore, cabines modulaires et abris spéciaux. Pour toutes ces réalisations l'entreprise *REAL* met son savoir-faire à la disposition des professionnels et assure le suivi des projets jusqu'à leur phase finale (halle 302, stand A27).

REAL SA,
Uttigenstrasse 128, 3603 Thoune, tél. 033/22 01 01

Systèmes de sécurité et de communication

L'unité PRG 6 de René Koch SA peut remplacer la radiodiffusion

Fin 1996, il est probable que les PTT suppriment le service T.D.H.F. Une éventualité lourde de conséquences pour les nombreux hôtels, hôpitaux et homes dotés de récepteurs *ad hoc*. Or une solution existe qui sera présentée pour la première fois à *Swissbau* et qui permet de remédier à cette possible suppression, sans remplacement des récepteurs installés et sans investissements considérables. Cette solution passe par l'unité de programmes *PRG 6* proposée par l'entreprise *René Koch SA*. Pouvant alimenter indépendamment des PTT toute installation T.D.H.F. existante, cet appareil permet en outre à son exploitant d'être son propre directeur de programme, qu'il recoure à des programmes FM, des chargeurs de CD ou réalise un programme maison. De plus, une option offre la «réception obligatoire d'alarmes» permettant l'envoi d'alarmes automatiques à n'importe quel moment sur les récepteurs adaptés. La maison *René Koch SA* présentera en outre une vue d'ensemble de son assortiment, qui va des systèmes d'alarme pour la protection de personnes et d'objets aux systèmes de contrôle et d'accès, en passant par les équipements de téléphones-interphones pour portiers ou, encore, de sonorisation pour les lieux publics (halle 214, stand L83).

René Koch SA, Bureau Suisse romande, H.-P. Leeser,
1510 Moudon, tél. et fax 021/905 28 02