

**Zeitschrift:** Ingénieurs et architectes suisses  
**Band:** 121 (1995)  
**Heft:** 8

## **Sonstiges**

### **Nutzungsbedingungen**

Die ETH-Bibliothek ist die Anbieterin der digitalisierten Zeitschriften. Sie besitzt keine Urheberrechte an den Zeitschriften und ist nicht verantwortlich für deren Inhalte. Die Rechte liegen in der Regel bei den Herausgebern beziehungsweise den externen Rechteinhabern. [Siehe Rechtliche Hinweise.](#)

### **Conditions d'utilisation**

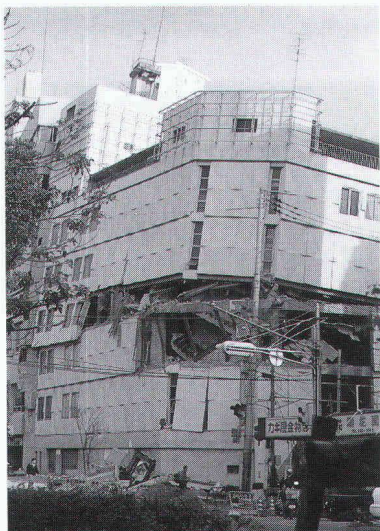
L'ETH Library est le fournisseur des revues numérisées. Elle ne détient aucun droit d'auteur sur les revues et n'est pas responsable de leur contenu. En règle générale, les droits sont détenus par les éditeurs ou les détenteurs de droits externes. [Voir Informations légales.](#)

### **Terms of use**

The ETH Library is the provider of the digitised journals. It does not own any copyrights to the journals and is not responsible for their content. The rights usually lie with the publishers or the external rights holders. [See Legal notice.](#)

**Download PDF:** 15.10.2024

**ETH-Bibliothek Zürich, E-Periodica, <https://www.e-periodica.ch>**



Le 17 janvier dernier, les habitants de Kobe ont vu leur ville s'écrouler autour d'eux, frappée par le plus violent tremblement de terre enregistré au Japon depuis un demi-siècle.

Une délégation de spécialistes suisses du génie parasismique a pu se rendre sur les lieux de ce sinistre et y analyser les dégâts une semaine durant. En pages 136 à 143 de ce numéro, ils nous présentent leurs observations et les conclusions qu'ils en ont tirées.

# Ingénieurs et architectes suisses

## Bulletin technique de la Suisse romande

Revue fondée en 1875

Paraît tous les quinze jours

ISSN 0251-0979

Editeur: SEATU – Société des éditions des associations techniques universitaires

Organe des associations:

**SIA** Société suisse des ingénieurs et des architectes  
**A<sup>3</sup>E<sup>2</sup>PL** Association amicale des anciens élèves de l'EPFL  
**GEP** Groupes romands de l'EPFZ  
**ASIC** Association suisse des ingénieurs-conseils

Est en outre représentée dans la SEATU:

**FAS** Fédération des architectes suisses

**Rédaction:** Rue de Bassenges 4, case postale 180 –  
1024 Ecublens  
Tél. 021/693 20 98 – Téléfax 021/693 20 84  
CCP 10-5775-2 Lausanne

Rédacteur en chef: Jean-Pierre Weibel, ing. dipl. EPFZ/SIA

Rédacteurs: Pierre Boskovitz, ing. civil dipl./SIA  
Sigfrido Lezzi, arch. dipl. EPFL/SIA

Secrétaire de rédaction: Maya Haus

Les manuscrits sont rendus selon accord préalable.

Toute reproduction du texte et des illustrations n'est autorisée qu'avec l'accord de la rédaction et l'indication de la source.

**Impression:** Bron-Marendaz Imprimeurs SA,  
1001 Lausanne, tél. 021/652 99 44

**Régie des annonces:** IVA SA de publicité internationale  
Lausanne: Rue du Pré-du-Marché 23  
1004 Lausanne  
Tél. 021/647 72 72  
Fax 021/647 02 80  
Zurich: Mühlebachstrasse 43  
8032 Zurich  
01/251 24 50  
01/251 27 41

<b>Tarif</b> (TVA comprise)	Suisse	Etranger
Abonnement d'un an	Fr. 145.–	Fr. 158.–
Numéros isolés	Fr. 8.50	(port étranger en sus)

Prix réduits pour étudiants et pour membres des associations GEP, ASIC, A<sup>3</sup>E<sup>2</sup>PL et UTS

Abonnement, vente au numéro et changement d'adresse chez l'imprimeur

Changement d'adresse pour membres SIA: Secrétariat général SIA, case postale, 8039 Zurich, tél. 01/283 15 15

Paraît chez le même éditeur:

### Schweizer Ingenieur und Architekt

Rédaction: Rüdigerstrasse 11, case postale 630,  
8021 Zurich, tél. 01/201 55 36, fax 01/201 63 77

<b>Tarif</b> (TVA comprise)	Suisse	Etranger
Abonnement d'un an	Fr. 220.–	Fr. 235.–
Numéros isolés	Fr. 8.50	(frais de port en sus)

### SIA: vente des normes et de la documentation:

- en français: Secrétariat SIA vaudoise, avenue Jomini 8, 1001 Lausanne, tél. 021/646 34 21, fax 021/647 19 24
- en allemand/italien: Secrétariat général SIA, Selnaustrasse 16, 8039 Zurich, tél. 01/283 15 15, fax 01/201 63 35