

Objektyp: **Advertising**

Zeitschrift: **Ingénieurs et architectes suisses**

Band (Jahr): **122 (1996)**

Heft 11

PDF erstellt am: **27.06.2024**

Nutzungsbedingungen

Die ETH-Bibliothek ist Anbieterin der digitalisierten Zeitschriften. Sie besitzt keine Urheberrechte an den Inhalten der Zeitschriften. Die Rechte liegen in der Regel bei den Herausgebern. Die auf der Plattform e-periodica veröffentlichten Dokumente stehen für nicht-kommerzielle Zwecke in Lehre und Forschung sowie für die private Nutzung frei zur Verfügung. Einzelne Dateien oder Ausdrucke aus diesem Angebot können zusammen mit diesen Nutzungsbedingungen und den korrekten Herkunftsbezeichnungen weitergegeben werden. Das Veröffentlichen von Bildern in Print- und Online-Publikationen ist nur mit vorheriger Genehmigung der Rechteinhaber erlaubt. Die systematische Speicherung von Teilen des elektronischen Angebots auf anderen Servern bedarf ebenfalls des schriftlichen Einverständnisses der Rechteinhaber.

Haftungsausschluss

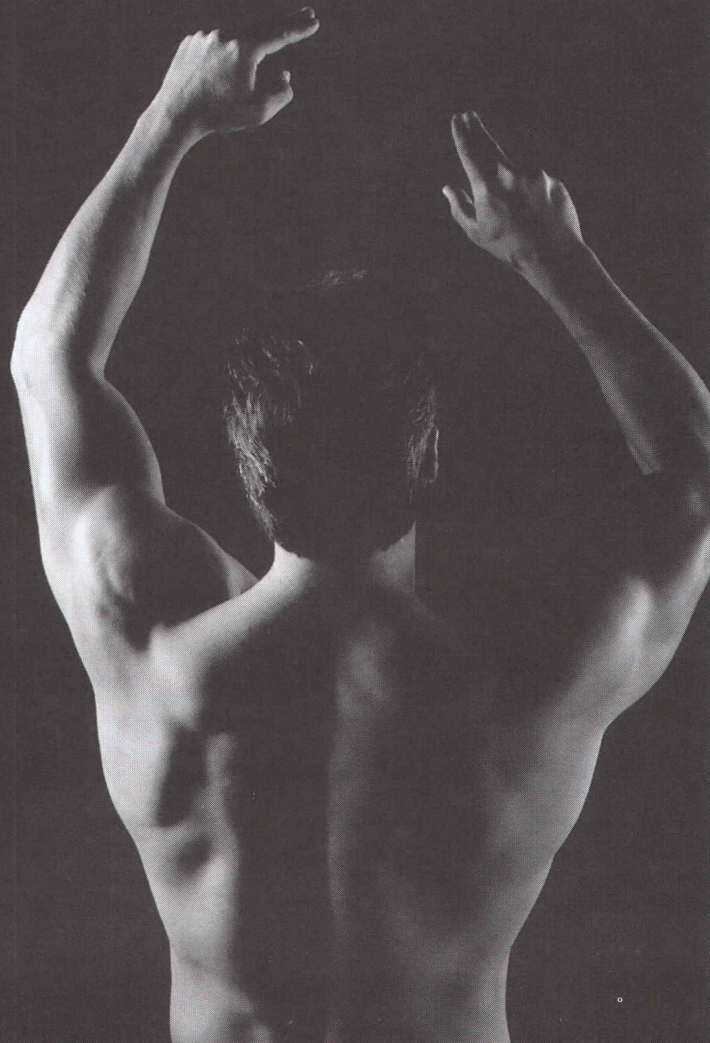
Alle Angaben erfolgen ohne Gewähr für Vollständigkeit oder Richtigkeit. Es wird keine Haftung übernommen für Schäden durch die Verwendung von Informationen aus diesem Online-Angebot oder durch das Fehlen von Informationen. Dies gilt auch für Inhalte Dritter, die über dieses Angebot zugänglich sind.

Ein Dienst der *ETH-Bibliothek*
ETH Zürich, Rämistrasse 101, 8092 Zürich, Schweiz, www.library.ethz.ch

<http://www.e-periodica.ch>

Exercice de force, 4ème partie.

Ceux pour qui la force n'est pas proportionnelle à la masse s'appuient sur ORSO lorsqu'il est question de grandes capacités de charges. Car les piliers préfabriqués en béton ORSO présentent des sections plus petites pour des capacités de charges identiques ou même plus élevées. Ils sont dimensionnés avec des logiciels spéciaux et se distinguent par une qualité de fabrication irréprochable. En combinaison avec les paniers d'étriers et les champignons DURA, ils forment une forte équipe qui permet de dimensionner globalement tout le système statique des piliers et des reprises sur les dalles, car le champignon d'acier peut être directement lié avec la plaque de tête du pilier. A propos: il n'est pas nécessaire de faire jouer ses muscles pour obtenir une documentation technique détaillée. Un coup de téléphone suffit.



F.J. Aschwanden SA
CH-3250 Lyss
Téléphone 032 84 86 11
Fax 032 84 47 42

Piliers en béton ORSO
Appuis NELL
Armatures de poinçonnement DURA
Goujons CRET
Armatures pour dalles en porte-à-faux ARBO

Aschwanden

IMLAR CPC - LA PROTECTION TOUTES INTEMPÉRIES POUR LA FAÇADE



Les méthodes de construction naturelles sont de toute actualité. Les façades en briques sont de plus en plus laissées dans leur état naturel. Pour mettre ces façades à l'abri des algues, de la saleté ou de la destruction due à l'atmosphère acide, il faut protéger la surface de manière effi-

cace, sans pourtant altérer l'aspect caractéristique des briques. IMLAR CPC est un revêtement acrylique incolore à même d'éviter des dégâts à long terme. Il assure au bâtiment une protection contre la décomposition et empêche les dégâts dus à la pluie battante, sans

porter préjudice à l'esthétique et au caractère physique.

On peut traiter à l'IMLAR CPC non seulement les briques apparentes, mais encore presque toutes sortes de pierres naturelles et artificielles ainsi que le béton apparent.

IMLAR CPC, produit développé aux USA, a été appliqué avec succès sur grand nombre de façades aussi en Suisse.

Nos spécialistes très expérimentés se tiennent à votre disposition pour une consultation détaillée.



Siegfried Keller SA

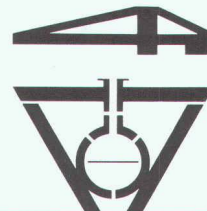
Peintures - Crépis - Protection du bâtiment - Insonorisation

Industriestrasse 45 - 8304 Wallisellen
Téléphone 01/839 66 11 - Téléfax 01/839 68 50

Agence romande:

Ch. de la Colice 27 - 1023 Crissier
Téléphone 021/637 23 00 - Téléfax 021/637 23 05

B4477



**REYMOND
SA**

B4641

Route de Champ-Colin 2 • 1260 NYON
Tél. 022/361 47 31
Fax 022/361 68 82

MICROTUNNELS



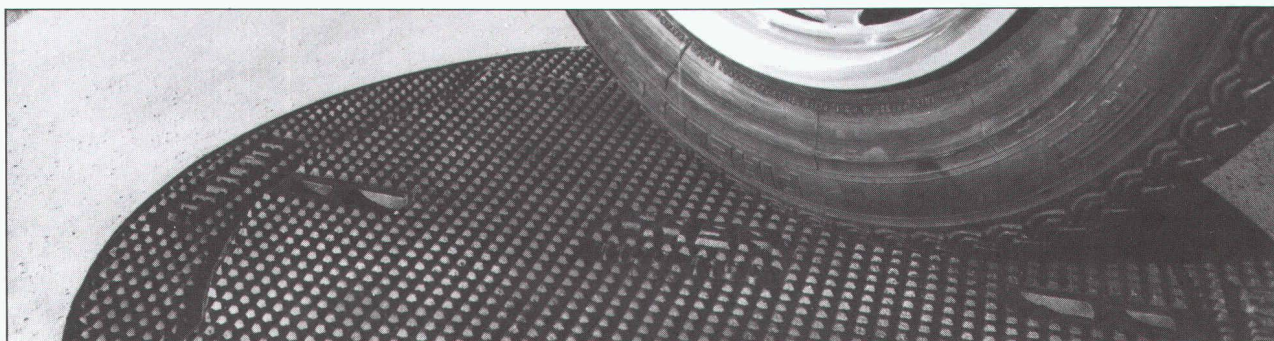
ZWAHLEN & MAYR S.A.

LES PONTS, C'EST NOTRE AFFAIRE

CONSTRUCTIONS METALLIQUES

CH - 1860 AIGLE

Tél. 025/26 19 91 . Fax 025/26 17 38 . Télex 456 109



B4419



FONDERIE ET
MECANIQUES

ATELIERS
D'ARDON SA

CH-1957 Ardon Valais
Téléphone (027) 86 51 86
Télex 472 889 FASA-CH
Téléfax (027) 86 52 00

Une gamme de produits exclusifs et innovateurs

L'élimination des nuisances du trafic actuel et la remise à niveau en quelques minutes!

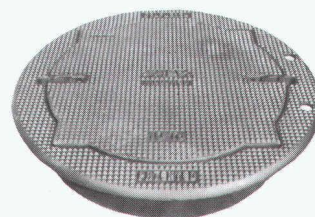
Le **SELFLEVEL**, regard de route révolutionnaire grâce à sa nouvelle conception d'assises en V, permet d'exclure tout risque de boîtement et de claquement.

Sa construction lui confère la fiabilité nécessaire pour les sollicitations extrêmes. En cas de réfection de la chaussée, sa remise à niveau ne se fait qu'à l'aide d'un pic et d'une pelle en quelques minutes. Livrable soit à dessus fonte avec relief anti-glissant, soit à remplissage béton.



Selflevel

Brevet + Patent



VF12/87