

Zeitschrift: Ingénieurs et architectes suisses
Band: 122 (1996)
Heft: 12

Werbung

Nutzungsbedingungen

Die ETH-Bibliothek ist die Anbieterin der digitalisierten Zeitschriften. Sie besitzt keine Urheberrechte an den Zeitschriften und ist nicht verantwortlich für deren Inhalte. Die Rechte liegen in der Regel bei den Herausgebern beziehungsweise den externen Rechteinhabern. [Siehe Rechtliche Hinweise.](#)

Conditions d'utilisation

L'ETH Library est le fournisseur des revues numérisées. Elle ne détient aucun droit d'auteur sur les revues et n'est pas responsable de leur contenu. En règle générale, les droits sont détenus par les éditeurs ou les détenteurs de droits externes. [Voir Informations légales.](#)

Terms of use

The ETH Library is the provider of the digitised journals. It does not own any copyrights to the journals and is not responsible for their content. The rights usually lie with the publishers or the external rights holders. [See Legal notice.](#)

Download PDF: 19.11.2024

ETH-Bibliothek Zürich, E-Periodica, <https://www.e-periodica.ch>

Enkadrain comme obstacle au bruit solidien

Les multiples propriétés d'Enkadrain CK élargissent encore son champ d'applications.

Depuis plusieurs années, tant l'efficacité et la rentabilité que l'encombrement minimal des nattes de drainage/coffrage Enkadrain CK sont les qualités particulières qui leur ont partout assuré une solide réputation. Or des recherches menées par l'Université technique de Munich relèvent également les atouts qu'Enkadrain CK peut faire valoir comme protection contre le bruit solidien. Un aspect qui s'est avéré déterminant dans le choix d'Enkadrain CK pour une nouvelle construction près du Kreuzplatz, à Zurich.

Nous nous sommes entretenus avec Gérard Rutishauser, ing. dipl. EPFZ/SIA/SVI et spécialiste des vibrations (du bureau d'ingénieur Rutishauser pour le génie civil, les transports et l'environnement, à Zurich):

«Pourquoi avez-vous choisi Enkadrain CK dans ce cas?»

«Les nombreuses infrastructures de transport jouxtant le site (tunnel ferroviaire, tram, ligne de la Forchbahn) justifiaient une attention particulière au bruit solidien. Après avoir consulté M. F. Deischl, ingénieur et D'ès sc. techn., de l'Université de Munich, j'ai recommandé Enkadrain CK comme le produit sans doute le mieux à même de résoudre ce problème tout en répondant aux exigences techniques du drainage. Sous la direction du professeur J. Eisenmann, M. Deischl, dont l'expertise est reconnue dans ce domaine, a en effet procédé à des essais de charge statiques et dynamiques avec Enkadrain pour des culées de pont, et obtenu de bons résultats en matière de résistance continue tant statique qu'à la dilatation et aux vibrations, ainsi qu'un bon comportement à la défor-

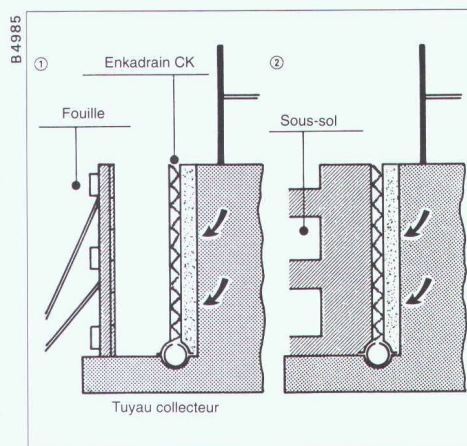
mation. Nous pouvons donc en conclure que l'élasticité dynamique d'Enkadrain en faisait aussi le matériau de choix du point de vue de la protection contre le bruit solidien.»

La solution idéale: des nattes flexibles pour le filtrage, le drainage et le coffrage

Destiné à l'application sur la paroi de fouille, Enkadrain CK se compose d'un support filtrant en toile non tissée en polyester, d'une couche de drainage en fils frisés de polyamide extrêmement résistante à la pression et formée de multiples corps creux et d'une couche étanche au bétonnage en guise de coffrage perdu.

Economie de temps, d'argent et d'espace, grâce à un matériau hautement polyvalent

Enkadrain CK est un produit aux multiples facettes: excellent pouvoir filtrant, forte capacité d'écoulement, dilatation et coffrage perdu, couche brisant la tension superficielle de l'eau et l'effet de capillarité entre le terrain et la dalle de fond en application horizontale.



La natte s'adapte sans peine à n'importe quel sous-sol, est imputrescible et d'une mise en œuvre aisée. L'utilisation d'Enkadrain CK est ainsi liée à de nombreux avantages: volume d'excavation réduit, étanchéification de la paroi extérieure superflue, pas de couche de filtrage et de drainage, ni d'obturation de fouille.

Gamme de produits et distribution

Enkadrain CK 10, 1 cm d'épaisseur (pré-comprimé), pour pressions élevées.

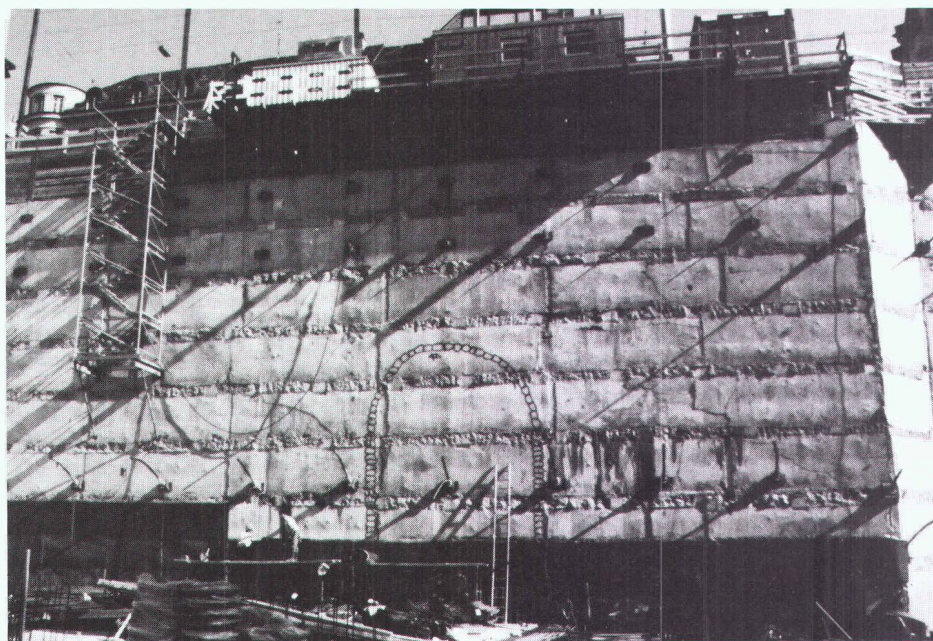
Enkadrain CK 20, 2 cm d'épaisseur, pour application normale.

En utilisation classique, l'Enkadrain CK L remplace les types CK, et ce à un prix notablement plus avantageux!

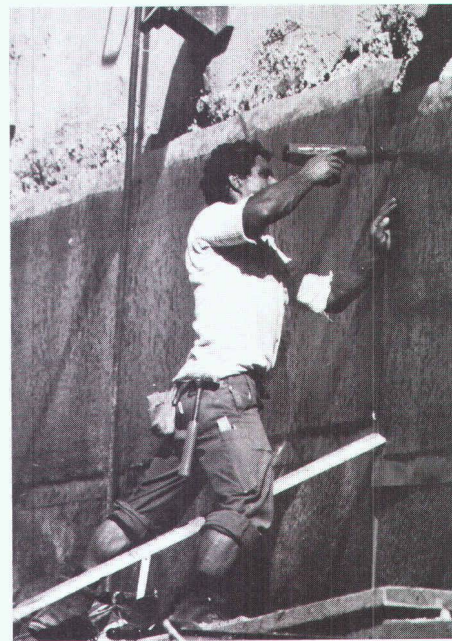
Enkadrain: approuvé selon ISO 9001.

Conseil et vente sont assurés par l'importateur général SCHOELLKOPF AG, Schaffhauserstrasse 265, 8057 Zurich, téléphone 01/312 16 16 fax 01/312 16 26

Enkadrain est également disponible dans le commerce de matériaux de construction.



Enkadrain CK: un choix fondé, également en matière de protection contre les bruits solidiens, sur ce chantier près du Kreuzplatz à Zurich (Sven Hotz, Entreprise générale, Zurich)



Pose aisée d'Enkadrain CK, même sur sous-sol irrégulier

TECHNIQUE DE PRESENTATION

Les appareils actuellement à disposition de la technique de conférence vous font entrer de plein-pied dans l'avenir multimédia. Grâce à nos systèmes très élaborés, vous commandez toute l'installation technique d'un seul point. Une légère pression du doigt suffit pour apporter un soutien audio-visuel efficace à vos idées et vos informations. L'offre est toutefois si abondante que les conseils du spécialiste se révèlent particulièrement productifs.



REDIFFUSION
SYSTEMES DE COMMUNICATION

Rediffusion AG • Zollstrasse 42 • 8021 Zürich • Tel. 01 - 277 91 11
Rediffusion SA • 5, Grand Pont • 1003 Lausanne • Tél. 021 - 310 18 20
Rediffusion AG • Austrasse 19 • 4011 Basel • Tel. 061 - 271 91 41
Nordex Systems AG • Ober-Kuonimatt • 6010 Kriens • Tel. 041 - 340 47 27

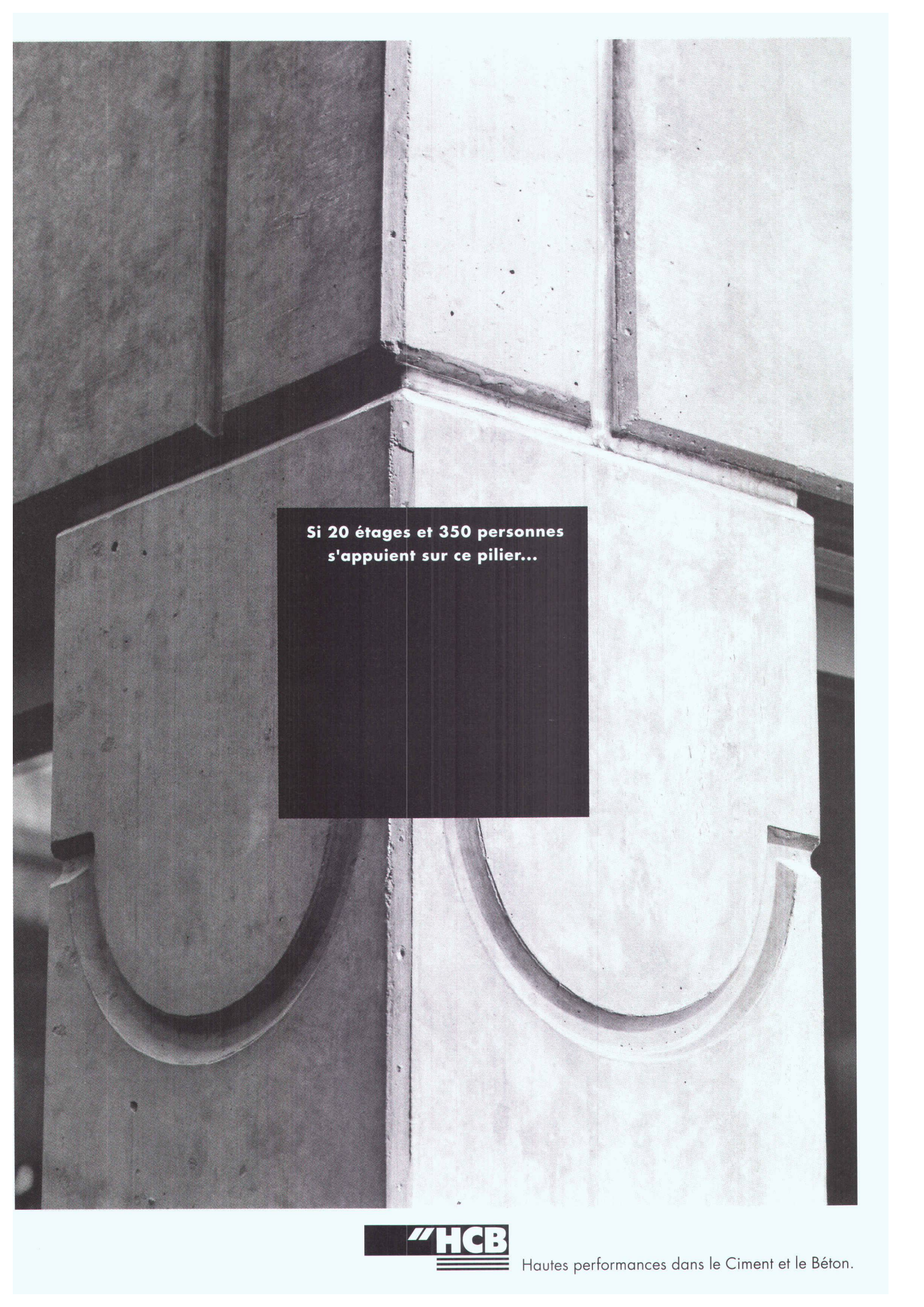
HOLORIB® SUPERHOLORIB®

Les profils en acier pour planchers mixtes ont fait leurs preuves et sont en même temps coffrage, armature et protection contre le feu. Une meilleure connexion entre la tôle et le béton est assurée par le bosselage et l'écrasement de l'extrémité des nervures. La pose est rapide et des perforations d'usine pour le passage des goujons sont possibles sur demande.

Demande de documentations:
Montana
Systèmes de Construction SA
CH-1110 Morges
Tél. 021/801 92 92
Fax 021/802 31 06

Les solutions rationnelles pour
toitures, planchers et façades.

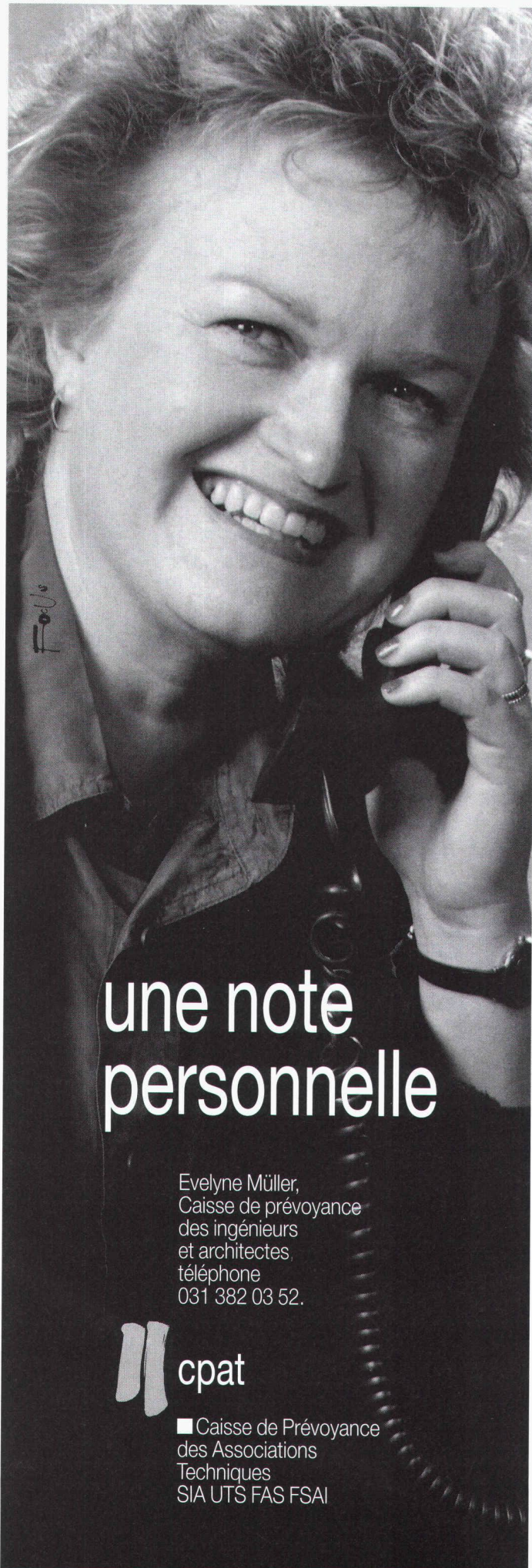




**Si 20 étages et 350 personnes
s'appuient sur ce pilier...**



Hautes performances dans le Ciment et le Béton.



une note personnelle

Evelyne Müller,
Caisse de prévoyance
des ingénieurs
et architectes.
téléphone
031 382 03 52.



cpat

■ Caisse de Prévoyance
des Associations
Techniques
SIA UTS FAS FSAI

**Il n'y a qu'un seul
système qui puisse se
comparer au nouveau
traceur LED Océ 9400:
le nouveau traceur/
photocopieur LED
Océ 9400.**



C'est la solution incomparable et multifonctionnelle pour toutes les applications CAO et GED. Ce nouveau système Océ assure un traitement efficace des traçages, scannings et photocopies grands formats. Demandez notre documentation et l'adresse de notre partenaire-revendeur régional.

A. MESSERLI SA

Sägereistrasse 29
8152 Glattbrugg

Téléphone 01/829 11 11
Fax 01/829 13 48

MESSERLI  **TECHNIQUE D'INFORMATION**

*L'entrepreneur
de travaux publics!*

FOUILLES, COLLECTEURS,
GÉNIE CIVIL,
TRAVAUX ROUTIERS,
REVÊTEMENTS BITUMINEUX,
TRAVAUX LACUSTRES.

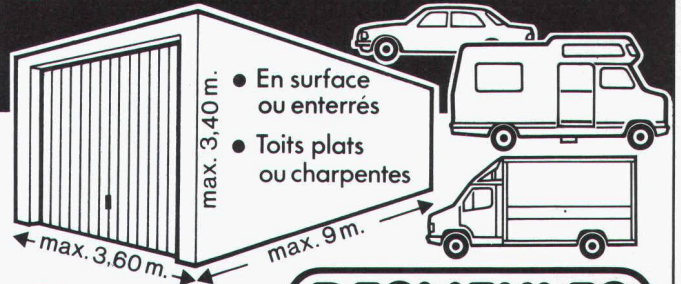


**MARTI SA
LAUSANNE**

B 5375

CH-1020 Renens - Rue du Caudray 22
Tél. 021 / 636 17 36 - Fax 021 / 636 17 43

GARAGES PRÉFABRIQUÉS



● Fabriqués
près de chez vous
pour vos besoins

DESMEULES

Frères sa

B 5200 1523 GRANGES-MARNAND · TEL. 037 / 64 16 26 · FAX 037 / 64 20 71



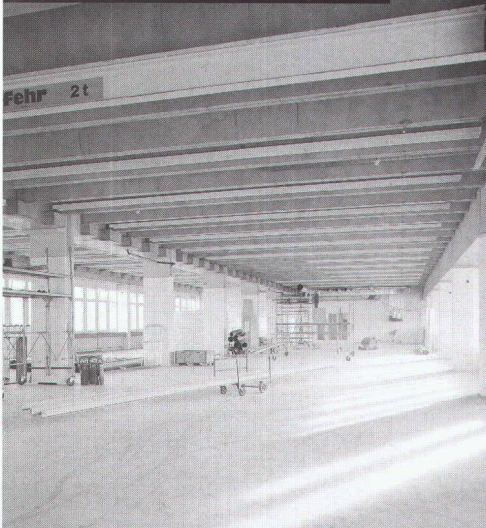
**c'est que l'on peut se reposer
sur "HCB.**

Deux millions de tonnes de ciment sont produites annuellement par les usines de "HCB. Nous garantissons la qualité non seulement de chaque tonne produite, mais de chaque sac de 25 et de 50 kg. Des examens et des tests sont effectués constamment, à chaque étape de la production. Il va de soi que les ciments ainsi fabriqués répondent à toutes les normes en vigueur, qu'elles soient nationales ou européennes.

"HCB

1312 Eclépens, Téléphone 021/866 91 11

Aménagement



Les avantages de Lista man space sautent aux yeux: utilisation optimale des surfaces disponibles et de l'infrastructure, flexibilité autorisant un développement dynamique de l'organisation. Lista man space offre de plus des « prestations flexibles », qui nécessiteraient autrement des investissements fixes sur le bâtiment. Par exemple: l'exploitation des places de travail avec liaison au réseau/TT/informatique fait partie du système. Lista man space – la souplesse dans l'aménagement de l'espace au service d'une croissance dynamique.

Demandez notre documentation!



Lista Organisation SA, Av. des Boveresses 44, 10 10 Lausanne
Tél. 021/653 35 21, Fax 021/652 81 14

Lista Organisation SA, 3, rue Argand, 1201 Genève
Tél. 022/732 33 45, Fax 022/731 74 26

de l'espace

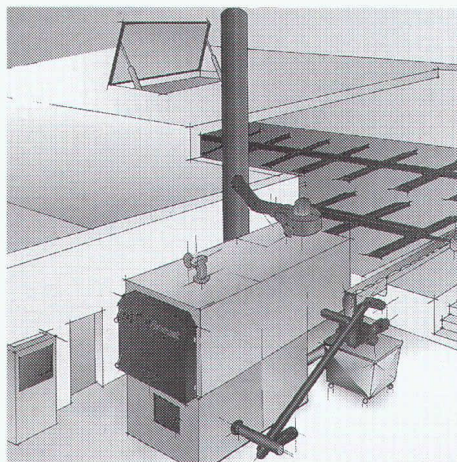


**LE MOUVEMENT
C'EST LA VIE.
TON CŒUR.**

Suivez le programme d'activité physique **IMPULSION**.
Brochure gratuite au 157 33 13 (1.49 Fr./min., N° valable jusqu'au
31.12.95) ou à la Fondation Suisse de Cardiologie, case
postale 176, 3000 Berne 15.

Chauffage au bois: performant dans tous ses composants.

Pyrotronic Modular



La solution économique et écologique:

- Foyer avec dépoussiéreur des gaz de fumée intégré et décendrage automatique
- Système de commande et de surveillance avec affichage digital
- Technique de système de transport et d'extraction pour un fonctionnement parfait

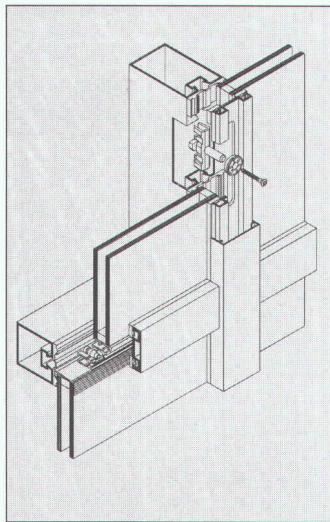
SCHMID

SCHMID SA • Chaudières à bois • 1510 Moudon
Tél. 021/ 905 35 55 - Fax 021/ 905 35 59

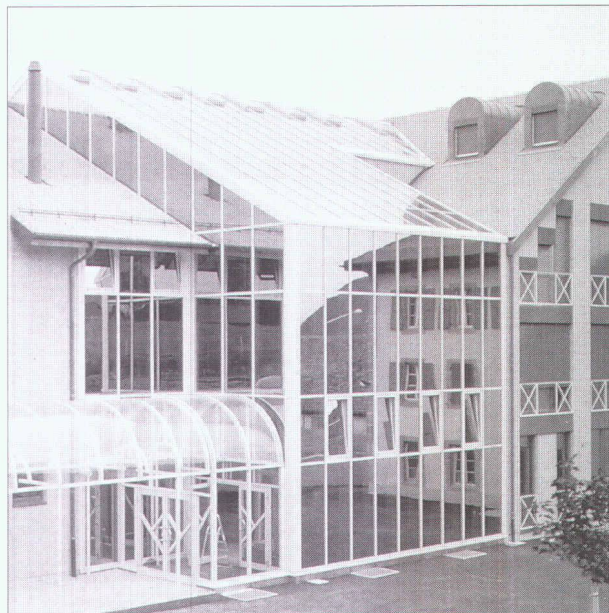
VISS®-TV

VISS®-TV S+V

Vitrages à sec pour façades inclinées et verticales



- ◆ des constructions sur la base de vitrage à sec pour les façades inclinées et verticales
- ◆ pour largeur de face de 50, 60 et 80 mm pour le système VISS-TV, et 50, 60 mm pour le système VISS-TV S+V
- ◆ les raccords en T permettent la construction selon le système modulaire et peuvent absorber et compenser la dilatation des traverses
- ◆ la rupture stricte est assurée par les boutons d'assemblage isolés en matière plastique
- ◆ divers boutons d'isolation permettent de poser des remplissages de différentes épaisseurs



Collège de Pailly

Représentation pour la Suisse romande des profilés Jansen: METALLICA SA
 1001 Lausanne
 Case postale 1120
 Téléphone 021/635 13 13
 Téléfax 021/634 00 01

JANSEN

B 5377

METALLICA SA

Nouveau: les listes de stock actualisées de votre revendeur régional sont là! Pour le menuisier, le constructeur et l'architecte. Pour toujours vous adresser à la bonne adresse demandez le

PAQUET-INFO

sur le programme exclusif de portes Herholz. Les informations et sources d'approvisionnement vous seront communiquées sur demande au **Fax-N° 062/ 8490155** ou à l'adresse ci-dessous.

Je désire recevoir des informations gratuites

Je désire recevoir le livre des portes. Je joins un chèque de sfr 18,00 ou je vire ce montant sur le compte suivant: N° 261.630.01E
 Prière d'envoyer un chèque ou de virer le montant même pour une commande sous indice chiffre.

NOM _____

RUE _____

VILLE _____

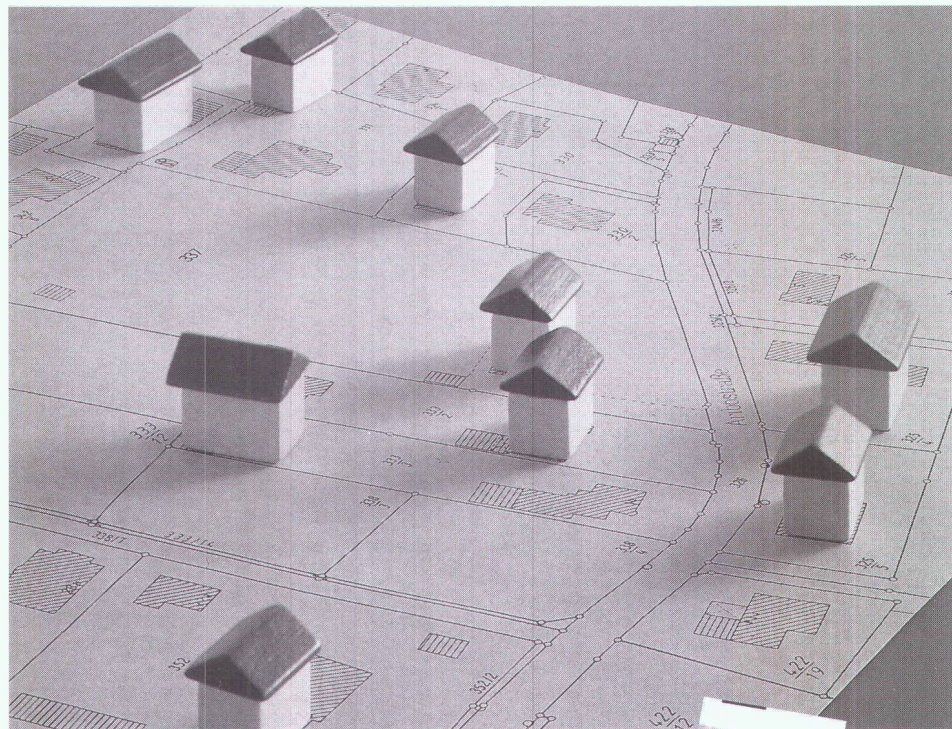
TELEPHONE/TELEFAX _____

SIGNATURE _____

Herholz-Vertrieb · Helmut Merz
 Postfach 162 · 5012 Schönenwerd
 Tel. 062/8490151 · Fax 062/8490155

Herholz®
 OUVRE LA PORTE SUR L'AVENIR

LA BONNE ADRESSE



Notre programme est la diversité. Soyez témoin de toute la variété du programme Herholz dans le nouveau livre des portes, encore plus beau, encore plus gros! Plus de 160 pages. Plus de de 1000 illustrations en couleur de grand format env. 25x35 cm.





Humbert Gabella Verres SA

5454

BRIQUES ET PAVÉS EN VERRE

SOLARIS
GLASSTEIN

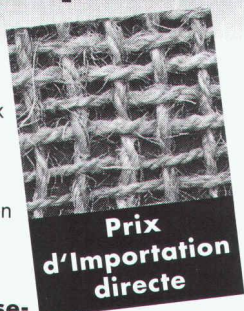
Nouvelles techniques

Vitrages – Dalles – Voûtes – Coupoles

Bureaux – Ateliers – Exposition 500 m²: 1312 Eclépens – Téléphone 021/86665 16 – Fax 021/86664 70


Verdure assurée avec des géotextiles organiques.

- **Tissus de coco:** Pures fibres de coco, très résistantes
- **Filet de jute:** L'alternative au meilleur prix
- **Nattes de paille et coco:** Egalement avec semences incorporées
- **Fascine végétative:** Pour la revitalisation de cours d'eau

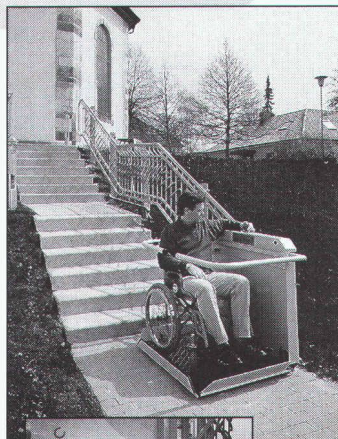


Notre proposition pour un reverdissement réussi: Conseils, génie biologique, semis hydraulique/Hydro-seeding, semis forestier, gazon-gravier, végétalisation extensive de toitures, protection contre l'érosion, gazon précultivé.

HYDROSAAT SA

CH-1717 St. Ursen
Tél. 037 - 22 45 25 (dès le 2.11.96: 026 - 322 45 25)
Fax 037 - 23 10 77 (dès le 2.11.96: 026 - 323 10 77)

D'un étage à l'autre... en toute sécurité, à l'intérieur comme à l'extérieur!

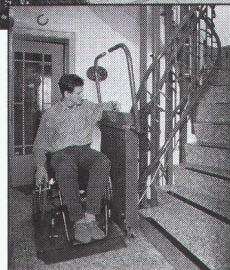


Le monte-escaliers THYSSEN

- Conçu pour un encombrement minimum
- Sans limitation de course
- Adaptable à toute situation
- Silencieux, alimentation secteur ou batterie
- Convient aux escaliers droits ou tournants

Devis d'installation gratuit

Pour un conseil personnalisé, contactez le 021 / 312 11 41, fax 323 97 80



REPRÉSENTANT POUR LA SUISSE ROMANDE
DE THYSSEN TREPPENLIFTE GMBH



PRAXIMED

PRAXIMED SA RUE DE BOURG 11-13, 1003 LAUSANNE



Quand la chaleur pose un problème:

Les climatiseurs TOSHIBA

La solution économique pour les bureaux centres de calculs, locaux de vente, caves, fromageries, ateliers, etc.
La vaste gamme TOSHIBA offre des modèles mobiles sur consoles, des appareils muraux, à monter sur fenêtre ou au plafond et nous permet de vous apporter une solution optimale à vos problèmes!
Demandez la documentation détaillée dans un magasin spécialisé ou directement chez:

Krüger + Cie SA
1606 Forel VD, Tél. 021/781 27 91
3110 Münsingen BE, Tél. 031/721 48 11

KRÜGER

Travaux spéciaux :

- Pousse-tube
- Galeries
- Wellpoints/puits
- Gunite
- Palplanches
- Pieux forés-battus-moulés
- Ancrages-Jetting
- Parois moulées-berlinoises

L'entrepreneur de travaux spéciaux!

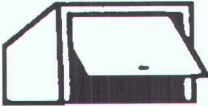
génie civil + fondations sa

Une entreprise du groupe Marti SA

1020 Renens - Rue du Caudray 22 B 5374
Tél. 021 / 636 17 39 - Fax 021 / 636 17 43

1214 Vernier/GE - Tél. 022 / 341 03 38

1950 Sion - Tél. 027 / 22 19 94



SEMA

Garages en béton

- Cellules multi-fonctions
- Garages souterrains en système modulaire
- Portes/ouvres-portes
- Toits 2 pans/appentis
- Acrotères/Bacs à fleurs

4702 Oensingen

Tel. 062 396 22 77 Fax 062 396 21 39
 VD, GE, NE, FR, VS 021 903 45 20

Iffland frères SA

Portes automatiques

1066 Epalinges 021/652 52 42

Le spécialiste en Suisse romande

A votre service !

Il en a besoin. Il en donne.



Donnez de votre sang. Sauvez des vies.

SEMINAIRE
 JEUDI 20 JUIN 96
 GRANGE DE DORIGNY
 de 09h à 17h

ESPACES PUBLICS
 QUALITE DE VIE ET RESEAUX ROUTIERS :
 Vers une politique intégrée

organisé par le Service de l'aménagement du territoire
 et le Service des routes et des autoroutes - DTPAT - Vaud

CHARTRE DES ESPACES PUBLICS

ETUDES DE CAS : 4 COMMUNES-TEST

ASPECTS JURIDIQUES

LYON : AMENAGEMENTS URBAINS

TABLE RONDE

EXPOSITION DES PROJETS

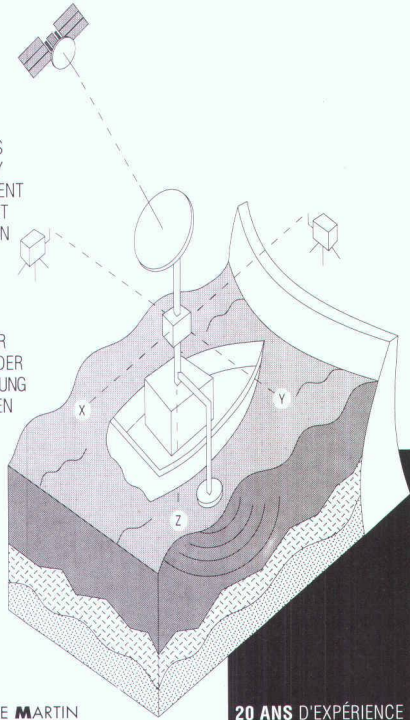
Le montant de l'inscription au séminaire est de fr. 100.--. Il inclut les frais de repas, un dossier comprenant le résumé des principales interventions et les fiches de synthèse sur toutes les études de cas réalisées.

Inscription et renseignements jusqu'au 3 juin :
 Service de l'aménagement du territoire - 021 316 74 51

BUREAU PIERRE MARTIN

BUREAU INDEPENDANT D'INGENIEURS-CONSEILS
 ET DE SPECIALISTES DES

TRAVAUX SUBAQUATIQUES ET HYDROGRAPHIQUES



CARTOGRAPHIE
 ET MESURES
 VOLUMÉTRIQUES
 POUR LE SURVEY
 DE L'ENGRAVEMENT
 DES RETENUES ET
 POUR LA GESTION
 DES GRAVIÈRES

KARTOGRAPHIE
 UND UMFANG-
 MESSUNGEN ZUR
 BEOBACHTUNG DER
 SCHLAMMABSETZUNG
 BEI STAUDÄMMEN
 UND ZUR
 KIESGRUBEN-
 KONTROLLE.

BUREAU PIERRE MARTIN
 CH-1410 THIERRENS SUISSE
 TEL. 021/905 33 88
 FAX 021/905 40 91

20 ANS D'EXPÉRIENCE

B 5244

Qui fait quoi ?

Abattage - Déchiquetage - Broyage - Bois de construction

EMERY, 1083 Mézières
Tél. 021/903 21 10, fax 021/903 37 20,
natel 077/21 21 10

Appareils de mesure d'humidité pour: Bois - Matériaux de construction

CHAKO OPTIQUE SA, 2800 Delémont
Tél. 066/200 300, fax 066/200 305

Armoires - Fenêtres - Portes

Norba SA, Oron
Tél. 021/907 72 08, fax 021/907 82 17
Norba SA, Genève
Tél. 022/736 32 88, fax 022/735 79 11
Norba SA, Fribourg
Tél. 037/46 20 04, fax 037/46 20 05

Béton - Gravier

Gravière de la Claire-aux-Moines SA
1073 Savigny
Tél. 021/784 21 56, fax 021/784 22 76

Briques isolantes HEKLATHERM en pierre ponce

Cornaz & Fils SA produits en béton
1165 Allaman
Tél. 021/807 33 21, fax 021/807 39 79

CAO

CAO Speedikon

Architecture, Ingénieur civil, Installations techniques, Facility Management: la solution CAO intégrale pour le bâtiment avec plus de 1000 postes de travail en Suisse. Hardware et software. Formation. Accompagnement de projet. Prestations de services CAO
RZW WALDER & TRÜEB INFORMATIQUE SA
Rue Juste-Olivier 22, 1260 Nyon 1
Tél. 022/362 48 90, fax 022/362 48 92

CAO et administration de chantier pour la branche de la construction

Du module soumission jusqu'à la méthode par éléments avec relation au CAO
HEINIGER & PARTNER SA,
8620 Wetzikon, Hofstrasse 96 A
Tél. 01/932 11 31

Charpente - Scierie - Fournitures d'éléments triangulés hydro-nail

Dizerens Frères Sàrl & Cie,
1063 Chapelle-sur-Moudon
Tél. 021/905 37 37, fax 021/905 26 55

Chauffage au bois manuel et automatique

SCHMID SA, 1510 Moudon
Tél. 021/905 35 55, fax 021/905 35 59

Constructions de grues et techniques d'achèvement

MARTI-TECHNOLOGIE SA
Dytan-Construction de grues, 6048 Horw
Tél. 041/340 51 33, fax 041/340 71 35
Pour la Suisse romande: ACE EQUIPEMENT SA
5, rue Lécheretta, 1630 Bulle
Tél. 029/2 14 01, fax 029/2 14 02

Contrôle d'accès - Gestion des temps de présence du personnel

BIXI SYSTEMS SA, 1052 Le Mont-sur-Lausanne
Tél. 021/653 43 43, fax 021/653 47 47

Cuisine

ALNO SA, Hardhofstrasse 15, 8424 Embrach
Tél. 01/876 05 55, fax 01/876 05 45
Plus de 80 revendeurs en Suisse

Détection incendie

ABARISK SA, 1020 Renens
Tél. 021/634 77 77, fax 021/634 79 77

Ecograve - Recyclage - Matériaux de démolition en grave de fondations

Matériaux Pierreux SA, 1073 Savigny
Tél. 021/784 21 56, fax 021/784 22 76

Equipements de sécurité - Systèmes d'alarme et vidéo - Contrôle d'accès

WEBER DISTRIBUTION, 2034 Peseux
Tél. 038/30 38 73, fax 038/30 53 68

Étanchéité, isolation thermique, toiture plate

BALZAN & IMMER ÉTANCHÉITÉ SA,
1018 Lausanne,
Tél. 021/646 78 12, fax 021/646 76 37

Fixations, tôles profilées, panneaux isolants, coupoles exutoires, voûtes

FASTO TECHNIQUE SA, 1023 Crissier,
Tél. 021/634 45 46, fax 021/634 85 46,
Natel 077/21 22 62

Fontaines villageoises traditionnelles en pierre naturelle du Jura

ATELIER DE TAILLE DE PIERRE LUC CHAPPUIS
1148 L'Isle, tél. 021/864 52 39,
fax 021/864 52 25, natel 077/225 522

Formation du personnel

GRAUER ENGINEERING, 1807 Blonay
Tél. 021/943 43 00, fax 021/943 44 34

Géotechnique, géologie, hydrogéologie Etudes d'impact sur l'environnement

Mesures de vibrations et de bruit
Diagraphies de forage, flowmeter
Contrôles de pieux
Laboratoire de sol, roche et béton

GÉOTEST SA
• 1033 Cheseaux-s-L., tél. 021/731 45 65
• 1706 Fribourg, tél. 037/26 72 67
• 1915 Chamossion, tél. 027/86 65 35

Géotechnique, mesures, environnement

DE CERENVILLE GÉOTECHNIQUE SA,
1024 Ecublens
Tél. 021/691 24 91, fax 021/691 24 96

Géotechnique, géologie, hydrogéologie Etudes d'impact et de risques

Gestion et traitement des déchets
Mesures de bruit et de vibrations
Laboratoire et essais géotechniques

CSD INGÉNIEURS CONSEILS SA
• Le Mont-sur-Lausanne, tél. 021/647 12 41, fax 021/647 12 47
• Granges-Paccot, tél. 037/26 86 86, fax 037/26 86 16
• Sion, tél. 027/22 60 76, fax 027/23 58 22
• Genève, tél. 022/340 04 04, fax 022/340 04 10

Hydrodémolition - Décapage - Lavage à haute pression et super-aspirateurs (gravas et matériaux divers)

HUBERT ETTER & FILS SA, 1628 Vuadens/FR
Tél. 029/2 95 93, fax 029/2 44 61

Illustration d'architecture, d'urbanisme et paysagère

– Vues perspectives à partir de plans, cartes et photographies. Intégration visuelle du projet dans le site
– Croquis noir-blanc et couleurs, photomontages
– Graphisme sur ordinateur
PERSPECTIVE, Rose Gigon, rue du Rhône 15, 1950 Sion, tél. 027/23 63 14

Informatique architectes et ingénieurs

Logiciels Roland Messerli:
– Dessin et conception assistés par ordinateur
– Gestion de chantiers
– Méthode par éléments
Autres:
– MANDAT 95 Gestion des heures
– Envoi automatique de PV par FAX/Modem avec un PC
– Comptabilité avec TVA
– Olivetti, Hewlett-Packard, Compaq et Brother
JOBIN SA Informatique
Av. de Provence 10, 1000 Lausanne 20
Tél. 021/625 60 22, fax 021/624 07 30

Installations solaires

Installations de production d'énergie solaire raccordées au réseau, clés en mains.
Modules Solarex: 20 ans de garantie
TECHNIQUES ÉNERGÉTIQUES MUNTWYLER SA
Märitgasse 1, 3052 Zollikofen
Tél. 031/911 50 63, fax 031/911 51 27

ISO 9000 - Introduction

GRAUER ENGINEERING, 1807 Blonay
Tél. 021/943 43 00, fax 021/943 44 34

Lanternaux et coupoles

WATEP SA, 3004 Berne 4
Tél. 031/302 87 88, fax 031/302 80 93
Succursale de 1020 Renens
Tél. et fax 021/624 68 61

Livres

PAYOT LIBRAIRIE,
Lausanne Pépinié
Tél. 021/341 33 31, fax 021/341 33 45
Genève Chantepoulet
Tél. 022/731 89 50, fax 022/738 48 03

Logiciels professionnels de gestion pour architectes

LOGISOFT DIFFUSION SA, 1030 Bussigny
Tél. 021/701 50 33, fax 021/701 02 61

Madriers isolants YSOX - Bois - Lamellés-collés

SAMVAZ BOIS SA, 1618 Châtel-Saint-Denis
Tél. 021/948 94 41, fax 021/948 83 41

Microtunnels - Forages - Pousse-tubes

REYMOND SA
Route de Champ-Colin 2, 1260 Nyon
Tél. 022/361 47 31, fax 022/361 68 82

Monte-charges spéciaux - Palans GIS - Ponts-roulants GIS System

BUREAU TECHNIQUE VAUCHER, 2017 Boudry
Tél. 038/421 431, fax 038/421 668

Moustiquaires - Portes industrielles - Stores à lamelles

LAMELMATIC SA, fabrication, pose, entretien, volets à rouleaux, contrevents, 1800 Vevey
Tél. 021/921 14 75, fax 021/921 33 82

Palans électriques - Ponts roulants

BURRI SA
Chemin de la Meunière 12, 1000 Lausanne 16
Tél. 021/624 45 33, fax 021/624 18 69

Parquets - Pergo - Publiq - Lames de boiseries - Portes

BOISSEC SA, 1030 Bussigny
Tél. 021/702 29 85, fax 021/701 34 62

Photogrammétrie

BSA INGÉNIEURS CONSEILS
Façades, archéologie, bâtiment et génie civil, 1527 Villeneuve
Tél. 037/64 15 21, fax 037/64 24 43

Pieux-Essais

DE CERENVILLE GÉOTECHNIQUE SA,
1024 Ecublens
Tél. 021/691 24 91, fax 021/691 24 96

Pieux-Essais

BSA INGÉNIEURS CONSEILS
Préfabriqués, moulés et forés jusqu'à 10000 KN
Intégrité, vibrations, 1527 Villeneuve
Tél. 037/64 15 21, fax 037/64 24 43

Poêle-Cheminées/ Foyers des cheminées

RÜEGG CHEMINÉE AG,
Schwäntenmos 4, 8126 Zumikon
Tél. 01/919 82 82, fax 01/919 82 90

Protection contre la foudre

CAPT ET C^o SA, 1066 Epalinges
Installations de paratonnerres
Tél. 021/784 28 90, fax 021/784 37 30

Qualité ISO 9100 - Gestion et formation - Préaudits et audits en vue d'une certification - Assistance et formation du personnel - Cours interentreprises sur l'assurance qualité

INSTITUT DE PRODUCTIVITÉ SA J. DE MATTEIS,
1231 Conches Genève, CP 221 1211 Genève
Tél. 022/346 53 08, fax 022/347 25 75

Travaux spéciaux du génie civil

MINAGES ET TRAVAUX SOUTERRAINS SA,
Martigny - Minages de rocher, parois clouées, tirants, micropieux
Tél. 026/22 65 85, fax 026/22 52 77

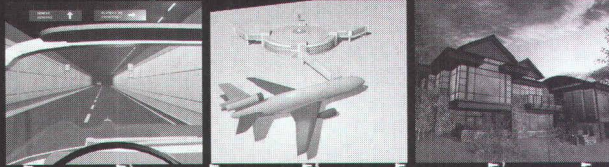
Travaux spéciaux du génie civil

GÉNIE CIVIL + FONDATIONS SA.
Ch du Caudray 22, 1020 Renens
Forages, ancrages, injections, jetting, micropieux, parois clouées, parois berlinoises, wellpoints, palplanches, pousse-tubes, galeries
Tél. 021/636 17 39, fax 021/636 17 43

Loco - DESSIN

REALISE POUR VOUS DES
MAQUETTES VIDEO

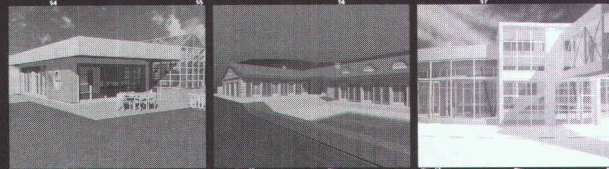
Sur Casette Vidéo et Papier A4/A0



Visitez l'Interieur



Position Réelle du Soleil

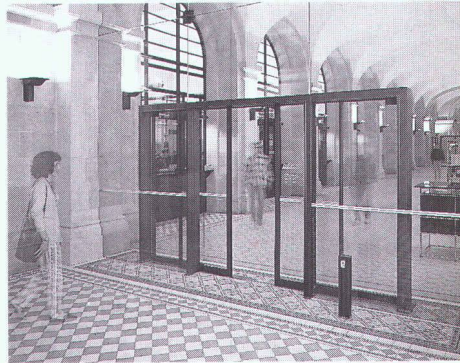


Av. Cardinal-Mermillod 36 CH-1227 Carouge GENEVE
Tél.: 022.300.24.55 Fax.: 022.300.24.88

AUTOCAD
AUTHORIZED DEALER

VENTE, SUPPORT INFORMATIQUES - MAQUETTES VIDEO, DESSINS C.A.O.

Nous mettons tout en oeuvre pour vous



- Conseils et assistance
- Service à la clientèle 24 heures sur 24
- Succursales à proximité

Siège principal:
Gilgen SA
Portes + portails automatiques
CH-3150 Schwarzenburg
Tél. 031 734 41 11
Fax 031 734 43 79



Abri a vélo Real type C

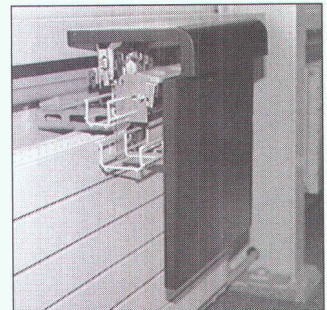
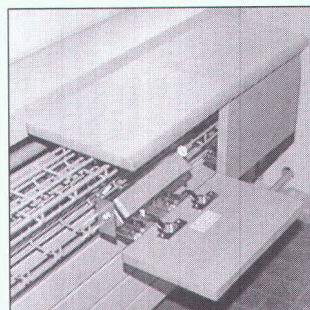
- couverture en polycarbonate incassable
- charpente en acier zingué au feu
- la construction peut s'allonger sans limite
- parois latérales possible
- livrable avec des différents supports à vélos modernes de Real

N'hésitez pas à demander notre documentation!

Représentation: MULTIBAT S.A., En Budron E/9,
1052 Le Mont s/Lausanne, Tél. 021/652 77 00, Fax 021/652 77 16

real ag

CH-3603 THUN
TELEFON 033 220101
TELEFAX 033 220106



NOUVEAU Canaux d'allèges LANZ

Les nouveaux canaux d'allèges astucieux de LANZ (brev. dép.) aux multiples avantages:

- différentes dimensions dès 150x200 mm.
Prises de courant invisibles à l'intérieur
- problèmes d'accessibilité et de séparation parfaitement résolus
- revêtement avec le matériel de votre choix, pour un design parfait

Constataz par vous-même combien la planification et l'installation avec les canaux d'allèges LANZ sont meilleures et plus simples. Téléphonez-nous:
lanz oensingen 062/388 21 21 fax 062/388 24 24

Les canaux d'allèges de LANZ m'intéressent.
Veuillez me faire parvenir votre documentation.

Pourriez-vous me/nous rendre visite, avec préavis s.v.p.?
Nom/adresse: _____

bk



lanz oensingen sa
CH-4702 Oensingen - téléphone 062 388 21 21

cubus

SOFTWARE

Nous développons et distribuons des logiciels dans le domaine de la construction. Nos produits sont concentrés sur des applications techniques relatives à la statique, aux éléments finis et à la géotechnique des fondations.

Afin de renforcer notre jeune équipe dynamique, nous recherchons un (une) jeune

INGÉNIEUR CIVIL EPFL

Votre mission:

Comme activité principale, vous êtes prêt à assumer la responsabilité de la planification et du développement de nouveaux logiciels liés à la géotechnique des fondations. Accessoirement, vous nous aidez à assurer la maintenance des logiciels existants et vous conseillez notre clientèle de Suisse romande.

Nous demandons:

- Plusieurs années d'expérience professionnelle dans le domaine de la géotechnique des fondations.
- Expériences dans l'informatique.
- Bonne connaissance de l'allemand.

Lieu de travail: Zurich

Êtes-vous intéressé par ce travail varié et enrichissant? Alors envoyez votre dossier de candidature à l'adresse suivante:

Cubus AG, Eggbühlstrasse 20, Postfach, 8052 Zürich, Telefon 01 302 13 00



ÉCOLE POLYTECHNIQUE
FÉDÉRALE DE LAUSANNE

cherche
pour son **Laboratoire de construction métallique
du Département de génie civil**

COLLABORATEUR (TRICE) TECHNIQUE

au bénéfice d'une formation de dessinateur (construction métallique, génie civil ou bâtiment) pour effectuer les travaux suivants:

- dessins et illustrations de cours, articles et ouvrages scientifiques;
- édition de rapports et publications;
- gestion de la bibliothèque et de la documentation.

Qualités requises:

- maîtriser l'ordinateur (Mac et PC), en particulier les logiciels de dessins (PowerCad, 3D Turbo) et d'édition (Word 6.0, PageMaker, FileMaker, PowerPoint, Photoshop, etc.),
- faire preuve d'initiative,
- intérêt pour la technique et le graphisme,
- aptitude à travailler de manière indépendante et en collaboration avec de jeunes ingénieurs,
- sens des responsabilités et esprit d'équipe indispensables.

Entrée en fonctions: 1^{er} juillet 1996 ou date à convenir.

Les offres de service accompagnées d'un curriculum vitae et des copies de certificats seront adressées au **Service du personnel de l'EPFL, Pavillon C-Ecublens, 1015 Lausanne.**

TRACEUR HP DESIGNJET 650 COLOR neuve

Avec LANGUAGE ADOBE POSTSCRIPT DRIVERS FOR WINDOWS AND APPLE MACINTOSH USING PANTONE COLORS

Avec GESTIONNAIRE AUTOCAD

Disquettes et documentation ORIGINALE + 3 rouleaux neufs

Fr. 14500.- ou à enlever Fr. 13000.-,
tél. (022) 320 3380 ou, soir, 349 86 21. Fax 370 7300.

En Valais, bureau d'ingénieur cherche
à temps complet

un ingénieur

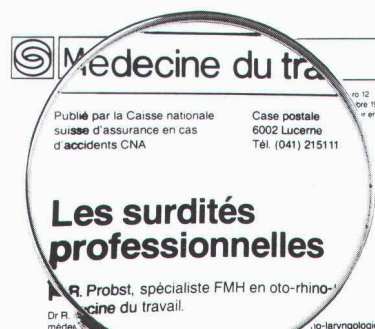
possédant de l'expérience dans les ouvrages d'art, constructions industrielles et génie civil.

**Ecrire sous chiffre IAS 625 à IVA S.A.,
Pré-du-Marché 23, 1004 Lausanne.**

SOUS LA LOUPE:

LE SAVOIR-FAIRE EN MATIÈRE D'INSONORISATION

«Le bruit nuit à la productivité au poste de travail»



De nombreuses études sont consacrées aux dommages causés à la santé par le bruit. On peut pourtant y remédier grâce à des interventions acoustiques dans les locaux bruyants. Le revêtement des plafonds et des parois à l'aide de nos éléments absorbants spéciaux diminue les réflexions du son, fait baisser le niveau sonore et améliore la compréhension vocale.

Nos systèmes absorbants très diversifiés et notre vaste palette de matériaux spécifiques permettent de trouver la solution la plus performante, quel que soit le domaine d'application. En outre, notre service spécialisé en insonorisation est à votre disposition.



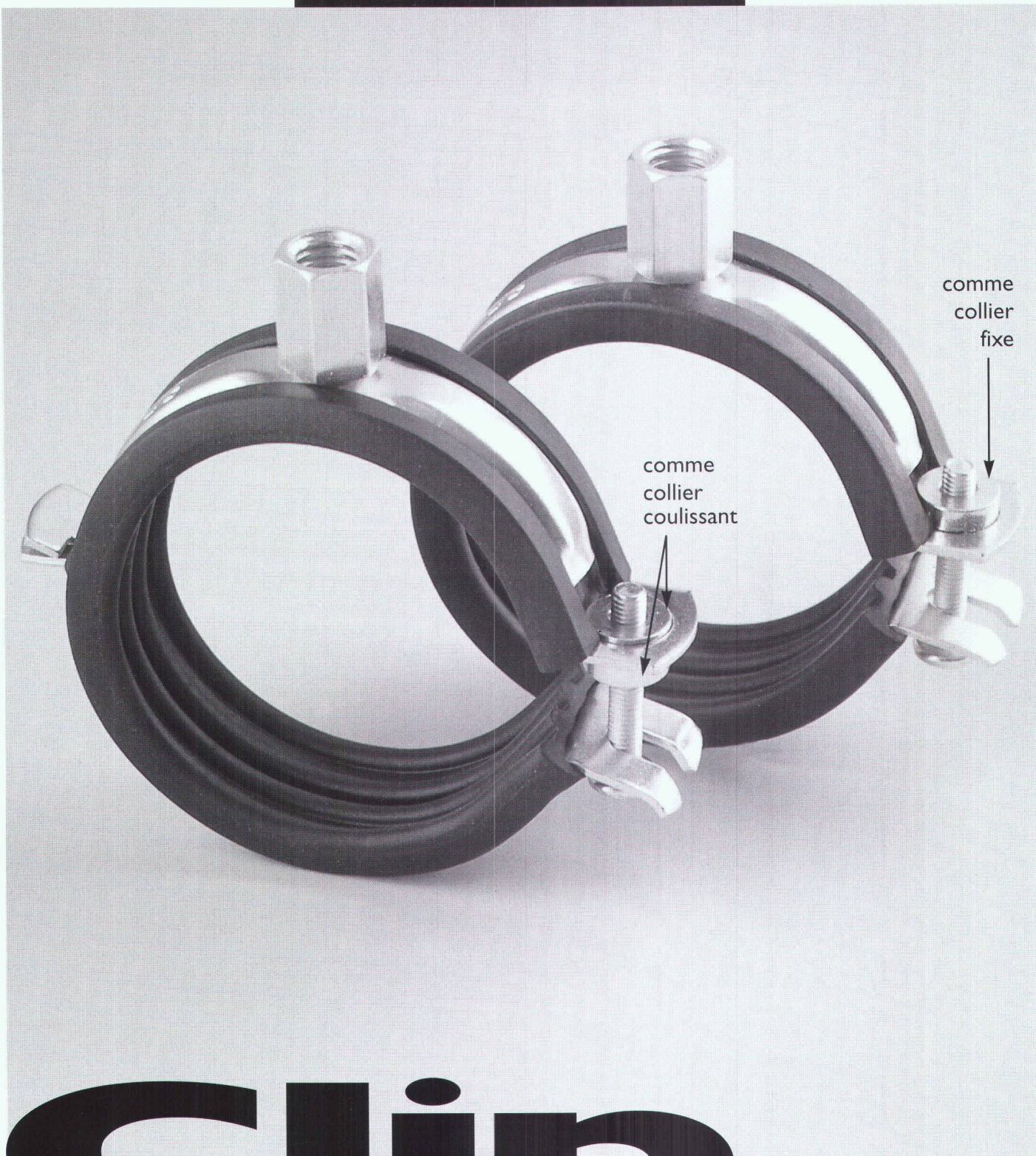
Siegfried Keller SA

INSONORISATION PROFESSIONNELLE

8304 Wallisellen
Téléphone 01/839 65 50
Téléfax 01/839 65 80

B4686

Aussi chez FALU



clip

Colliers avec manchon combiné M 8/10

Clip	pour sanitaire et chauffage
Clip-glide	pour tubes en plastique
Clip-Air	pour tubes de ventilation

Demandez
la documentation et
les listes revendeurs
chez:

FALU[®]

K. Fassbind-Ludwig+Co. AG
8646 Wagen b. Jona
Tél. 055-212 62 54
Fax 055-212 19 79

Combinaisons illimitées?



...il est vrai qu'aujourd'hui on peut presque tout combiner. Pour le système de raccordement à sertir, nous vous conseillons toutefois de miser sur un ensemble concret, comprenant des tuyaux, des raccords et un outillage à sertir. Optipress de Nussbaum est synonyme de sécurité et de garantie pour vous et votre clientèle.

Travailler systématiquement = fiabilité pour tous!

R. Nussbaum SA, 4601 Olten

NUSSBAUM_{RN}