

Objekttyp: **Advertising**

Zeitschrift: **Ingénieurs et architectes suisses**

Band (Jahr): **122 (1996)**

Heft 13

PDF erstellt am: **27.06.2024**

### **Nutzungsbedingungen**

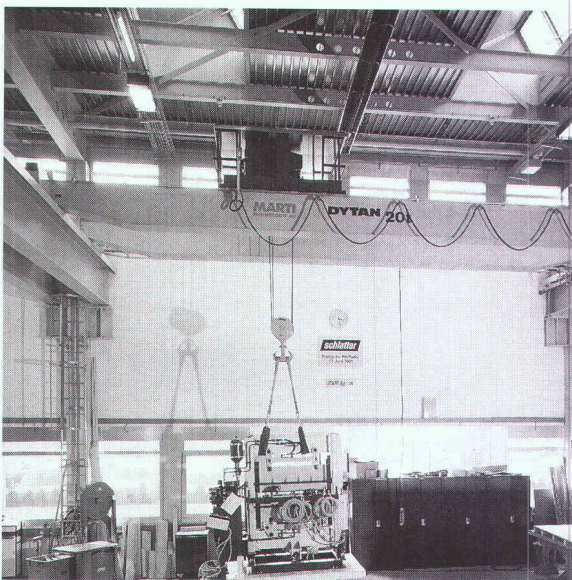
Die ETH-Bibliothek ist Anbieterin der digitalisierten Zeitschriften. Sie besitzt keine Urheberrechte an den Inhalten der Zeitschriften. Die Rechte liegen in der Regel bei den Herausgebern. Die auf der Plattform e-periodica veröffentlichten Dokumente stehen für nicht-kommerzielle Zwecke in Lehre und Forschung sowie für die private Nutzung frei zur Verfügung. Einzelne Dateien oder Ausdrucke aus diesem Angebot können zusammen mit diesen Nutzungsbedingungen und den korrekten Herkunftsbezeichnungen weitergegeben werden. Das Veröffentlichen von Bildern in Print- und Online-Publikationen ist nur mit vorheriger Genehmigung der Rechteinhaber erlaubt. Die systematische Speicherung von Teilen des elektronischen Angebots auf anderen Servern bedarf ebenfalls des schriftlichen Einverständnisses der Rechteinhaber.

### **Haftungsausschluss**

Alle Angaben erfolgen ohne Gewähr für Vollständigkeit oder Richtigkeit. Es wird keine Haftung übernommen für Schäden durch die Verwendung von Informationen aus diesem Online-Angebot oder durch das Fehlen von Informationen. Dies gilt auch für Inhalte Dritter, die über dieses Angebot zugänglich sind.



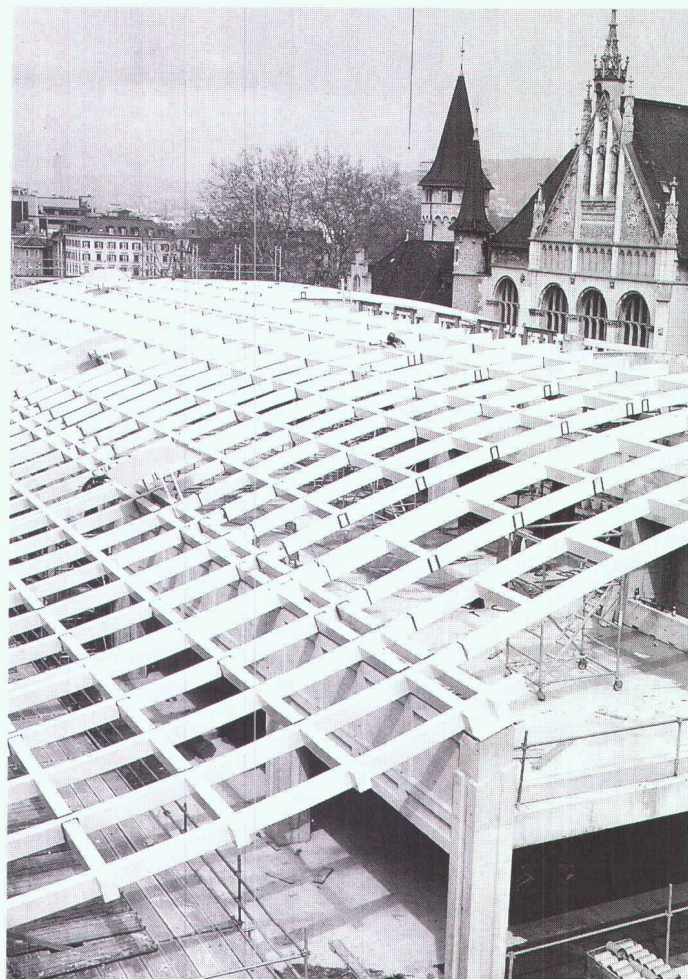
La norme ISO 9001 n'est pas la seule preuve de performance. S'y ajoutent les conseils axés sur les projets, un montage consciencieux et notre ferme volonté de faire des exploits, notamment dans le service après-vente. Ce sont le client et ses exigences qui sont pour nous l'étalon de mesure!



**MARTI-TECHNOLOGIE AG  
DYTAN®**

Dytan-Kranbau, Lager- und Fördersysteme, CH-6048 Horw  
Téléphone 041/209 61 61, Fax 041/209 61 62  
ACE Equipment SA, 5, rue Lecheretta, CH-1630 Bulle  
Téléphone 029/2 14 01, Fax 029/2 14 02

# PROFILES RHS®



Gare centrale, Zurich (Ralph Baenziger Architekten SA, Zurich)

## ESTHETIQUE, QUALITE ET ECONOMIE

Les architectes et ingénieurs apprécient la forme des RHS et les structures économiques, réalisables avec ces profilés. Mais il y a encore d'autres raisons pour préférer les RHS: par exemple la structure homogène de l'acier sur toute la section du RHS.

Ou l'excellent rapport entre la limite élastique et la résistance à la traction des RHS. Et il y a en plus une bonne douzaine d'arguments qui parlent en leur faveur. Renseignez-vous. Nos documentations ne contiennent pas seulement des informations détaillées, mais également des recommandations pratiques.

### Importateur général:

Jansen AG, 9463 Oberriet SG, 071/763 91 11

### Centrale de vente pour la Suisse romande:

Notz Métall SA, 2501 Bière, 032/287 540

### Dépositaires:

- 1023 Crissier:** Debrunner SA Lausanne, 021/635 11 61
- 1211 Genève:** Tavelli, Noverraz SA, 022/732 90 20
- 1762 Fribourg-Givisiez:** Debrunner + Wassmer SA, 037/26 54 51
- 3052 Zollikofen:** Kiener + Wittlin AG, 031/86 86 201
- 3952 Susten:** Kiener + Wittlin AG, 027/63 15 25
- 4402 Frenkendorf:** Debrunner AG, 061/901 40 44
- 6512 Giubiasco:** Debrunner SA, 091/850 12 38
- 8953 Dietikon:** Pestalozzi + Co. AG, 01/743 21 11
- 9014 St.Gallen:** Debrunner AG, 071/274 33 18
- 9500 Wil:** Kindlimann AG, 071/929 93 93





# Qui fait quoi ?

## Abattage - Déchiquetage - Broyage - Bois de construction

EMERY, 1083 Mézières  
Tél. 021/903 21 10, fax 021/903 37 20,  
natef 077/21 21 10

## Appareils de mesure d'humidité pour: Bois - Matériaux de construction

CHAKO OPTIQUE SA, 2800 Delémont  
Tél. 066/200 300, fax 066/200 305

## Armoires - Fenêtres - Portes

Norba SA, Oron  
Tél. 021/907 72 08, fax 021/907 82 17  
Norba SA, Genève  
Tél. 022/736 32 88, fax 022/735 79 11  
Norba SA, Fribourg  
Tél. 037/46 20 04, fax 037/46 20 05

## Béton - Gravier

Gravière de la Claise-aux-Moines SA  
1073 Savigny  
Tél. 021/784 21 56, fax 021/784 22 76

## Briques isolantes HEKLATHERM en pierre ponce

Cornaz & Fils SA produits en béton  
1165 Allaman  
Tél. 021/807 33 21, fax 021/807 39 79

## CAO CAO Speedikon

Architecture, Ingénieur civil, Installations techniques, Facility Management: la solution CAO intégrale pour le bâtiment avec plus de 1000 postes de travail en Suisse. Hardware et software. Formation. Accompagnement de projet. Prestations de services CAO  
RZW WALDER & TRÜEB INFORMATIQUE SA  
Rue Juste-Olivier 22, 1260 Nyon 1  
Tél. 022/362 48 90, fax 022/362 48 92

## CAO et administration de chantier pour la branche de la construction

Du module soumission jusqu'à la méthode par éléments avec relation au CAO  
HEINIGER & PARTNER SA,  
8620 Wetzikon, Hofstrasse 96 A  
Tél. 01/932 11 31

## Charpente - Scierie - Fournitures d'éléments triangulés hydro-nail

Dizerens Frères Sàrl & Cie,  
1063 Chapelle-sur-Moudon  
Tél. 021/905 37 37, fax 021/905 26 55

## Chauffage au bois manuel et automatique

SCHMID SA, 1510 Moudon  
Tél. 021/905 35 55, fax 021/905 35 59

## Constructions de grues et techniques d'acheminement

MARTI-TECHNOLOGIE SA  
Dytan-Construction de grues, 6048 Horw  
Tél. 041/340 51 33, fax 041/340 71 35  
Pour la Suisse romande: ACE EQUIPEMENT SA  
5, rue Lécheretta, 1630 Bulle  
Tél. 029/2 14 01, fax 029/2 14 02

## Contrôle d'accès - Gestion des temps de présence du personnel

BIXI SYSTEMS SA, 1052 Le Mont-sur-Lausanne  
Tél. 021/653 43 43, fax 021/653 47 47

## Corps de chauffe - Parois chauffantes - Convecteurs - Radiateurs de salles de bains

BORER TECHNIK AG,  
Industriezone 81, 4227 Büsserach  
Tél. 061/785 61 11, fax 061/785 61 12

## Cuisine

ALNO SA, Hardhofstrasse 15, 8424 Embrach  
Tél. 01/876 05 55, fax 01/876 05 45  
Plus de 80 revendeurs en Suisse

## Détection incendie

ABARISK SA, 1020 Renens  
Tél. 021/634 77 77, fax 021/634 79 77

## Ecograde - Recyclage - Matériaux de démolition en grave de fondations

Matériaux Pierreux SA, 1073 Savigny  
Tél. 021/784 21 56, fax 021/784 22 76

## Equipements de sécurité - Systèmes d'alarme et vidéo - Contrôle d'accès

WEBER DISTRIBUTION, 2034 Peseux  
Tél. 038/30 38 73, fax 038/30 53 68

## Etanchéité, isolation thermique, toiture plate

BALZAN & IMMER ÉTANCHÉITÉ SA,  
1018 Lausanne,  
Tél. 021/646 78 12, fax 021/646 76 37

## Fixations, tôles profilées, panneaux isolants, coupoles exutoires, voûtes

FASTO TECHNIQUE SA, 1023 Crissier,  
Tél. 021/634 45 46, fax 021/634 85 46,  
Natef 077/21 22 62

## Fontaines villageoises traditionnelles en pierre naturelle du Jura

ATELIER DE TAILLE DE PIERRE LUC CHAPPUIS  
1148 L'Isle, tél. 021/864 52 39,  
fax 021/864 52 25, natef 077/225 522

## Formation du personnel

GRAUER ENGINEERING, 1807 Blonay  
Tél. 021/943 43 00, fax 021/943 44 34

## Géotechnique, géologie, hydrogéologie Etudes d'impact sur l'environnement

Mesures de vibrations et de bruit  
Diagraphies de forage, flowmeter  
Contrôles de pieux  
Laboratoire de sol, roche et béton

GEOTEST SA  
• 1033 Cheseaux-s-L., tél. 021/731 45 65  
• 1706 Fribourg, tél. 037/26 72 67  
• 1915 Chamoson, tél. 027/86 65 35

## Géotechnique, mesures, environnement

DE CERENVILLE GÉOTECHNIQUE SA,  
1024 Ecublens  
Tél. 021/691 24 91, fax 021/691 24 96

## Géotechnique, géologie, hydrogéologie Etudes d'impact et de risques

Gestion et traitement des déchets  
Mesures de bruit et de vibrations  
Laboratoire et essais géotechniques  
CSD INGÉNIEURS CONSEILS SA

• Le Mont-sur-Lausanne,  
tél. 021/647 12 41, fax 021/647 12 47  
• Granges-Paccot,  
tél. 037/26 86 86, fax 037/26 86 16  
• Sion,  
tél. 027/22 60 76, fax 027/23 58 22  
• Genève,  
tél. 022/340 04 04, fax 022/340 04 10

## Hydrodémolition - Décapage - Lavage à haute pression et super-aspirateurs (gravas et matériaux divers)

HUBERT ETTER & FILS SA, 1628 Vuadens/FR  
Tél. 029/2 95 93, fax 029/2 44 61

## Illustration d'architecture, d'urbanisme et paysagère

– Vues perspectives à partir de plans, cartes et photographies. Intégration visuelle du projet dans le site  
– Croquis noir-blanc et couleurs, photomontages  
– Graphisme sur ordinateur  
PERSPECTIVE, Rose Gigon, rue du Rhône 15,  
1950 Sion, tél. 027/23 63 14

## Informatique architectes et ingénieurs

Logiciels Roland Messerli:  
– Dessin et conception assistés par ordinateur  
– Gestion de chantiers  
– Méthode par éléments  
Autres:  
– MANDAT 95 Gestion des heures  
– Envoi automatique de PV par FAX/Modem avec un PC  
– Comptabilité avec TVA  
– Olivetti, Hewlett-Packard, Compaq et Brother  
JOBIN SA Informatique  
Av. de Provence 10, 1000 Lausanne 20  
Tél. 021/625 60 22, fax 021/624 07 30

## Installations solaires

Installations de production d'énergie solaire raccordées au réseau, clés en mains.  
Modules Solarex: 20 ans de garantie  
TECHNIQUES ÉNERGÉTIQUES MUNTWYLER SA  
Märtigasse 1, 3052 Zollikofen  
Tél. 031/911 50 63, fax 031/911 51 27

## ISO 9000 - Introduction

GRAUER ENGINEERING, 1807 Blonay  
Tél. 021/943 43 00, fax 021/943 44 34

## Lanternaux et coupoles

WATEP SA, 3004 Berne 4  
Tél. 031/302 87 88, fax 031/302 80 93  
Succursale de 1020 Renens  
Tél. et fax 021/624 68 61

## Livres

PAYOT LIBRAIRIE,  
Lausanne Pépinet  
Tél. 021/341 33 31, fax 021/341 33 45  
Genève Chantepoulet  
Tél. 022/731 89 50, fax 022/738 48 03

## Logiciels professionnels de gestion pour architectes

LOGISOFT DIFFUSION SA, 1030 Bussigny  
Tél. 021/701 50 33, fax 021/701 02 61

## Madriers isolants YSOX - Bois - Lamellés-collés

SAMVAZ BOIS SA, 1618 Châtel-Saint-Denis  
Tél. 021/948 94 41, fax 021/948 83 41

## Microtunnels - Forages - Pousse-tubes

REYMOND SA  
Route de Champ-Colin 2, 1260 Nyon  
Tél. 022/361 47 31, fax 022/361 68 82

## Monte-charges spéciaux - Palans GIS - Ponts-roulants GIS System

BUREAU TECHNIQUE VAUCHER, 2017 Boudry  
Tél. 038/421 431, fax 038/421 668

## Moustiquaires - Portes industrielles - Stores à lamelles

LAMELMATIC SA, fabrication, pose, entretien, volets à rouleaux, contrevents, 1800 Vevey  
Tél. 021/921 14 75, fax 021/921 33 82

## Palans électriques - Ponts roulants

BURRI SA  
Chemin de la Meunière 12, 1000 Lausanne 16  
Tél. 021/624 45 33, fax 021/624 18 69

## Parquets - Pergo - Publi - Lames de boiseries - Portes

BOISSEC SA, 1030 Bussigny  
Tél. 021/702 29 85, fax 021/701 34 62

## Photogrammétrie

BSA INGÉNIEURS CONSEILS  
Façades, archéologie, bâtiment et génie civil,  
1527 Villeneuve  
Tél. 037/64 15 21, fax 037/64 24 43

## Pieux-Essais

DE CERENVILLE GÉOTECHNIQUE SA,  
1024 Ecublens  
Tél. 021/691 24 91, fax 021/691 24 96

## Pieux-Essais

BSA INGÉNIEURS CONSEILS  
Préfabriqués, moulés et forés jusqu'à 10000 kN  
Intégrité, vibrations, 1527 Villeneuve  
Tél. 037/64 15 21, fax 037/64 24 43

## Poêle-Cheminées/ Foyers des cheminées

RÜEGG CHEMINÉE AG,  
Schwänthenmos 4, 8126 Zumikon  
Tél. 01/919 82 82, fax 01/919 82 90

## Protection contre la foudre

CAPT ET C<sup>o</sup> SA, 1066 Epalinges  
Installations de paratonnerres  
Tél. 021/784 28 90, fax 021/784 37 30

## Qualité ISO 9100 - Gestion et formation - Préaudits et audits en vue d'une certification - Assistance et formation du personnel - Cours interentreprises sur l'assurance qualité

INSTITUT DE PRODUCTIVITÉ SA J. DE MATTEIS,  
1231 Conches Genève, CP 221 1211 Genève  
Tél. 022/346 53 08, fax 022/347 25 75

## Travaux spéciaux du génie civil

MINAGES ET TRAVAUX SOUTERRAINS SA,  
Martigny - Minages de rocher, parois clouées, tirants, micropieux  
Tél. 026/22 65 85, fax 026/22 52 77

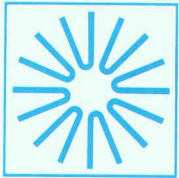
## Travaux spéciaux du génie civil

GÉNIE CIVIL + FONDATIONS SA,  
Ch du Caudray 22, 1020 Renens  
Forages, ancrages, injections, jetting,  
micropieux, parois clouées, parois berlinoises,  
wellpoints, palplanches, pousse-tubes, galeries  
Tél. 021/636 17 39, fax 021/636 17 43

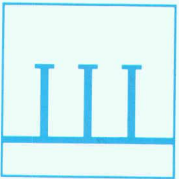


...meilleures  
**solutions**  
 pour l'armature de  
 poinçonnement

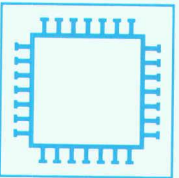
B 4352



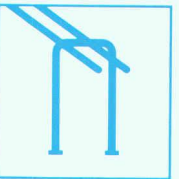
- Etoile Riss**
- testé par LFEM
  - pose facile
  - économique
  - calculs rapides
  - livraison de stock



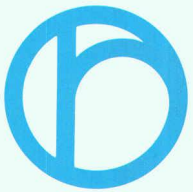
- Aret Riss**
- nouveau: testé par LFEM
  - éprouvé depuis 1 décennie
  - application optimale avec la précontrainte



- Hérisson Riss**
- idéal pour charges importantes
  - favorable en cas d'évidements
  - réduction des armatures de flexion



- Etriers de cisaillement**
- pose ultérieure possible
  - toutes dimensions
  - emploi universel

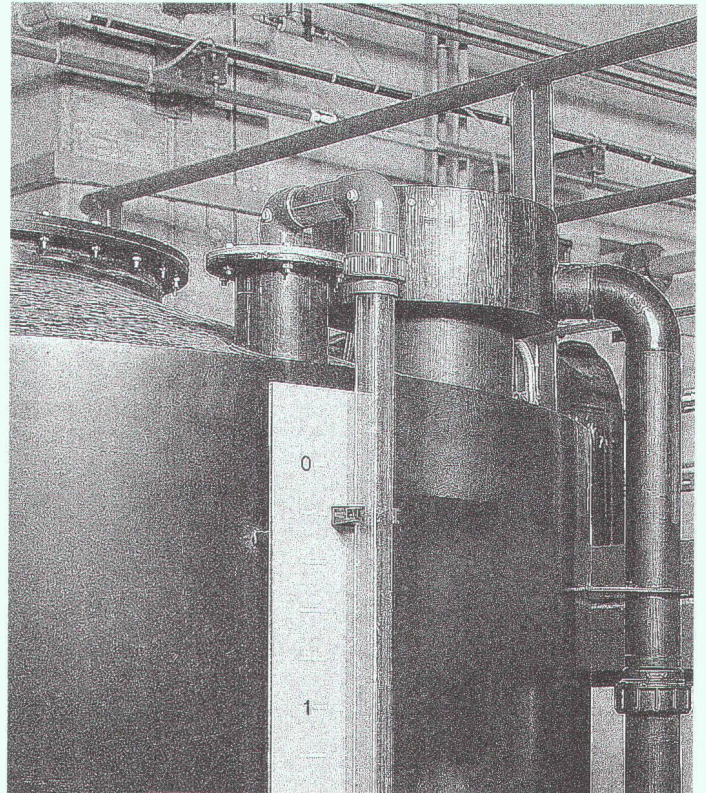


**RISS AG**

**Systèmes de poinçonnement  
 Technique d'ancrage**

**Bureau Suisse romande**

Industriestrasse 32  
 CH-8108 Dällikon ZH  
 Téléphone 01/844 11 22  
 Téléfax 01/844 11 51  
 Case postale 3  
 CH-1166 Perroy  
 Téléphone 021/825 24 14  
 Téléfax 021/825 41 40



**Pour éviter  
 les risques:  
 Les citernes  
 de stockage  
 en  
 polyéthylène  
 de KVA**

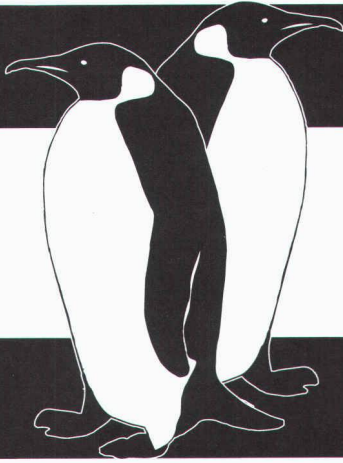
Pour une offre ou tout renseignement,  
 contactez:

**KVA**

Kunststoffverarbeitung  
 und Apparatebau AG  
 Direction Romande  
 Lindauerstrasse 25  
 8315 Lindau-Tagelswangen  
 Téléphone 052 343 20 21  
 Téléfax 052 343 53 84

**Homologation**  
 selon les pres-  
 criptions techniques  
 sur les réservoirs  
 jusqu'à 30 000 l





Quand la chaleur pose un problème:

# Les climatiseurs TOSHIBA

La solution économique pour les bureaux centres de calculs, locaux de vente, caves, fromageries, ateliers, etc.  
La vaste gamme TOSHIBA offre des modèles mobiles sur consoles, des appareils muraux, à monter sur fenêtre ou au plafond et nous permet de vous apporter une solution optimale à vos problèmes!  
Demandez la documentation détaillée dans un magasin spécialisé ou directement chez:

**Krüger + Cie SA**

1606 Forel VD, Tél. 021/781 27 91  
3110 Münsingen BE, Tél. 031/721 48 11

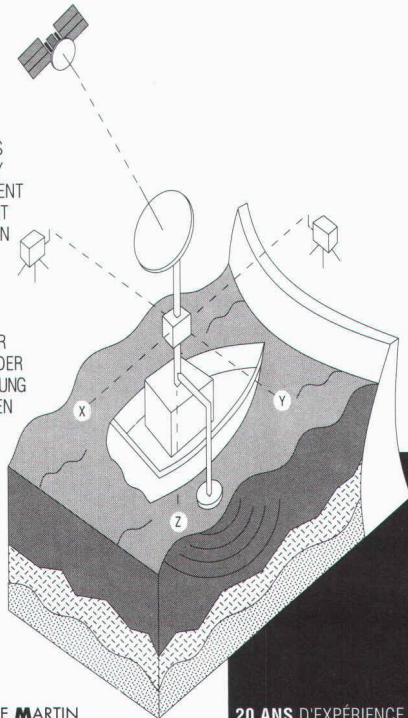
## KRÜGER

## BUREAU PIERRE MARTIN

BUREAU INDÉPENDANT D'INGÉNIEURS-CONSEILS  
ET DE SPÉCIALISTES DES  
TRAVAUX SUBAQUATIQUES  
ET HYDROGRAPHIQUES

CARTOGRAPHIE  
ET MESURES  
VOLUMÉTRIQUES  
POUR LE SURVEY  
DE L'ENGRAVEMENT  
DES RETENUES ET  
POUR LA GESTION  
DES GRAVIÈRES

KARTOGRAPHIE  
UND UMFANG-  
MESSUNGEN ZUR  
BEOBACHTUNG DER  
SCHLAMMABSETZUNG  
BEI STAUDÄMMEN  
UND ZUR  
KIESGRUBEN-  
KONTROLLE.



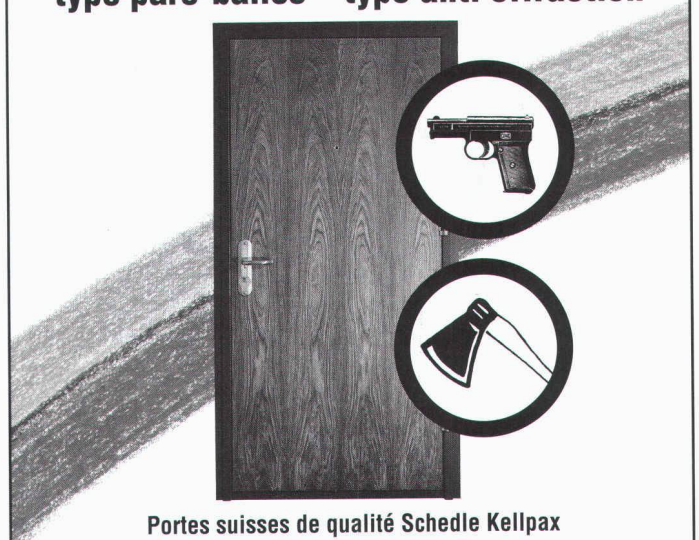
**BUREAU PIERRE MARTIN**  
CH-1410 THIERRENS SUISSE  
TÉL. 021/905 33 88  
FAX 021/905 40 91

20 ANS D'EXPÉRIENCE

SCH E D L E | K E L L P A X

## Portes de sécurité

type pare-balles – type anti effraction



Portes suisses de qualité Schedle Kellpax

Porte palière type Alupan®

Porte extérieure type Kellpax®

Porte intérieure type Kellcopan®

Vente par votre marchand du bois

Référence d'origine: T. 056 - 648 99 77 F. 648 97 01

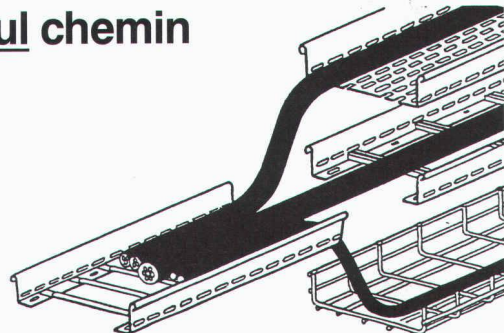
Au rancart, les chemins à grille, échelles et chemins de câbles! Il existe maintenant le **multi-chemin LANZ – un seul chemin pour tous les câbles.**

Avec les multi-chemins LANZ:

- planification, mesure et décompte simplifiés
- frais d'entreposage et de montage réduits
- coûts diminués et profit plus grand pour le client

**Multi-chemins LANZ:**

**Demandez conseil, offre et livraison rapide et avantageuse à votre électricien-grossiste ou directement à Lanz oensingen sa**



**lanz oensingen sa**

CH-4702 Oensingen · Téléphone 062 388 2121 · Fax 062 388 2424





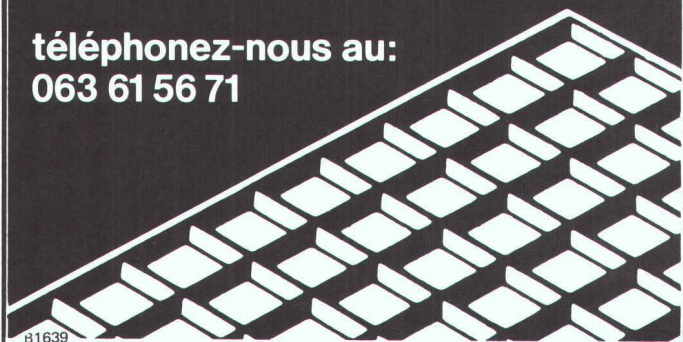
Dejo SA, Boîte postale, 3360 Herzogenbuchsee, Tél. 063 61 56 71

# Grilles Dejo

## Des grilles livrables sans delais et en de nombreuses dimensions.

Grilles embouties, grilles embouties et soudées, marches Dejogrip. Pour disposer de notre catalogue technique plus complet,

**téléphonez-nous au:  
063 61 56 71**



81639

# PowerCAD

*La maîtrise*

*du dessin*

POWERCAD intègre toutes les fonctions pour la création de vos projets, du dessin en 2D jusqu'à la visualisation du projet terminé en images 3D.

### Un logiciel de DAO/CAO:

- ◆ **Simple** d'utilisation et de formation grâce aux menus déroulants, aux barres d'outils.
- ◆ **Puissant** grâce aux fonctions intégrées qui permettent la création, la modification et la reproduction de tous les types de dessin et d'images.
- ◆ **Rapide** grâce à un compilateur graphique développé exclusivement pour lui, il est très rapide au chargement de fichiers, à l'affichage et dans le multi-fenêtrage.
- ◆ **Avantageux** par son prix, qui inclut tous les outils, pilotes d'imprimantes, animations, éditeur de texte, éditeur d'images et macro-commandes, qui sont en général des options sur d'autres produits.

### Distributeur suisse:

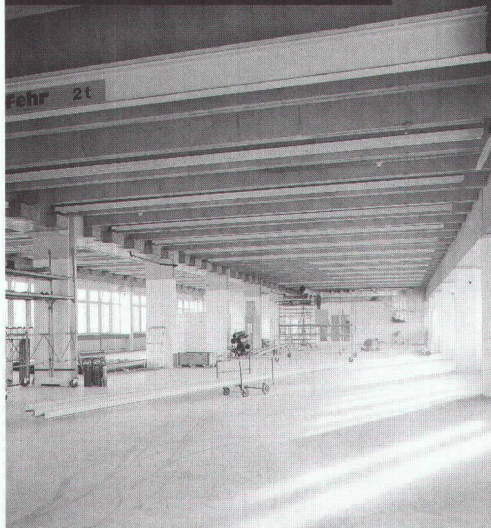
**CADGEO**

F. et Ph. Froidevaux  
Rue de Bourg 4 1095 Lutry  
Tél.: 021 / 792 15 60 Fax 021/792 15 61

QUAND JE  
M'ÉBATS.  
MON CŒUR BAT.

Des idées pour bouger plus:  
Fondation Suisse de Cardiologie,  
case postale 176, 3000 Berne 15.

## Aménagement



Les avantages de Lista man space sautent aux yeux: utilisation optimale des surfaces disponibles et de l'infrastructure, flexibilité autorisant un développement dynamique de l'organisation. Lista man space offre de plus des «prestations flexibles», qui nécessiteraient autrement des investissements fixes sur le bâtiment. Par exemple: l'exploitation des places de travail avec liaison au réseau/TT/informatique fait partie du système. Lista man space – la souplesse dans l'aménagement de l'espace au service d'une croissance dynamique.

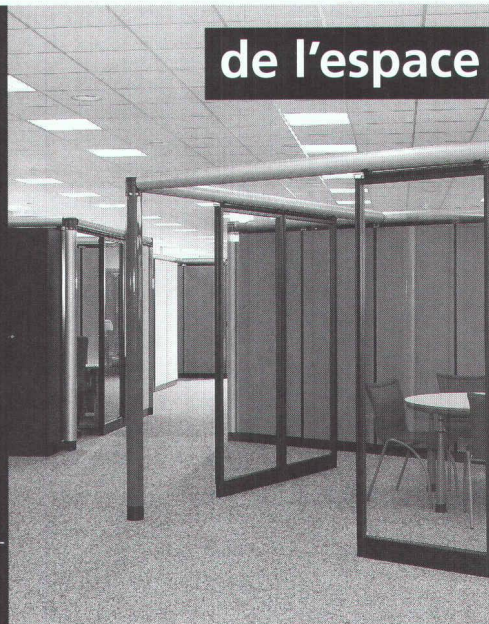
Demandez notre documentation!



Lista Organisation SA, Av. des Boveresses 44, 10 10 Lausanne  
Tél. 021/653 35 21, Fax 021/652 81 14

Lista Organisation SA, 3, rue Argand, 1201 Genève  
Tél. 022/732 33 45, Fax 022/731 74 26

## de l'espace



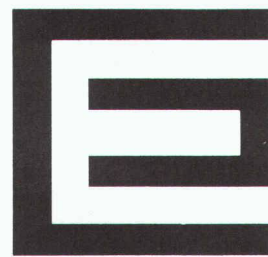


# Elément SA Genève

Usine de préfabrication  
Béton préfabriqué et précontraint

Façades architectoniques  
Escaliers et cages d'ascenseurs normalisés  
Structures industrielles  
Préfabrication lourde  
Ouvrage d'art, viaducs et ponts

Etudes et conseils par notre bureau technique



Route de Satigny, 44  
1214 Vernier  
Tél. 022 / 341 14 00  
Fax 022 / 341 13 61

B 4847

*L'entrepreneur  
de travaux publics!*

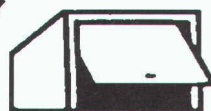
FOUILLES, COLLECTEURS,  
GÉNIE CIVIL,  
TRAVAUX ROUTIERS,  
REVÊTEMENTS BITUMINEUX,  
TRAVAUX LACUSTRES.



**MARTI SA  
LAUSANNE**

B 5375

**CH-1020 Renens** - Rue du Caudray 22  
Tél. 021 / 636 17 36 - Fax 021 / 636 17 43



# SEMA

## Garages en béton

- Cellules multi-fonctions
- Garages souterrains en système modulaire
- Portes/ouvres-portes
- Toits 2 pans/appentis
- Acrotères/Bacs à fleurs

## 4702 Oensingen

Tel. 062 396 22 77 Fax 062 396 21 39  
VD, GE, NE, FR, VS 021 903 45 20

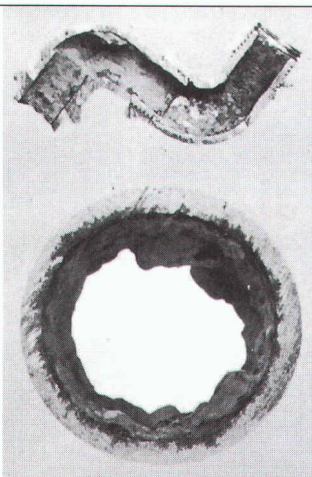


**INTER PROTECTION**

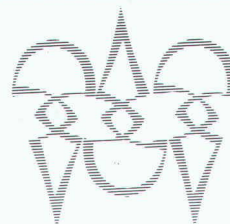
### Fini les problèmes de canalisation

**LSE - System**  
Nettoyage mécanique  
et protection interne  
contre la corrosion  
ultérieure des conduites

INTER PROTECTION SA  
1053 Cugy - Chemin des Dailles 6  
Tél. (021) 731 17 21 - (077) 63 05 15  
Fax (021) 731 50 91  
Berne - Tél. (031) 333 04 34  
Fax (031) 333 04 45



Photolitho noir  
et couleurs  
Cromalins



Clichés zinc,  
magnésium  
et nyloprint

## POLYGRAVIA SA

**ARTS GRAPHIQUES**

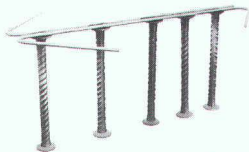
Borde 28 bis, 1018 Lausanne  
Tél. 021 / 646 89 80  
Fax 021 / 647 68 31

B 5195



## Ceci vous dit quelque chose ?

- Armatures de poinçonnement
- Armatures de cisaillement
- Raccords d'armatures
- Scellements d'armatures



Armature de poinçonnement ancoPLUS

Nous sommes une entreprise qui fait autorité dans le secteur des armatures spéciales. Grâce à notre équipe de collaborateurs qualifiés et flexibles nous sommes en mesure de donner des conseils à nos clients rapidement et de manière compétente.

Nous cherchons pour notre service à la clientèle romande un jeune

## ingénieur en bâtiment ETS

pour le service extérieur. Votre champ d'activité comprend l'information et le conseil des ingénieurs pour l'utilisation de nos produits techniques. Vous aidez également les spécialistes de la statique à résoudre des problèmes techniques et vous serez responsable du service à la clientèle romande.

Vous êtes un ingénieur diplômé ETS en bâtiment avec une expérience correspondante. Votre langue maternelle est le français. Vous maîtrisez le parler allemand. Vous aimez le contact humain.

Les qualités essentielles pour cet emploi sont l'indépendance, la véracité et la responsabilité personnelle.

Un emploi intéressant, exigeant et plein d'avenir dans une bonne équipe performante vous attend.

M. Mösch se réjouit de recevoir votre candidature accompagnée des documents usuels.

### ancotech sa

Armatures spéciales

Buchstrasse 6

CH-8112 Otelfingen

Tél. 01/884 67 00

Fax 01/844 26 00

Bureau d'ingénieurs civils suisse cherche un

## PROJECT MANAGER

pour importante réalisation à l'étranger.

**Exigé:** Ingénieur civil dipl. EPF ou ETS.

Expérience 10 ans minimum dans la réalisation de constructions en béton armé et précontraint et charpente métallique (projet et direction des travaux).

Anglais parlé et écrit indispensable.

**Engagement:** Juillet 1996 à fin 1997.

**Lieu de travail:** Indonésie.

**Ecrire sous chiffre IAS 626 à IVA S.A., Pré-du-Marché 23, 1004 Lausanne, avec documents usuels.**

**Travaux spéciaux:**

- Pousse-tube
- Galeries
- Wellpoints/puits
- Gunite
- Palplanches
- Pleux forés-battus-moulés
- Ancrages-Jetting
- Parois moulées-berlinoises

**L'entrepreneur de travaux spéciaux!**

**général civil + fondations sa**

Une entreprise du groupe Marti SA

1020 Renens - Rue du Caudray 22 B 5374  
Tél. 021 / 636 17 39 - Fax 021 / 636 17 43  
1214 Vernier/CE - Tél. 022 / 341 03 38  
1950 Sion - Tél. 027 / 22 19 94



ÉCOLE POLYTECHNIQUE  
FÉDÉRALE DE LAUSANNE

L'École polytechnique fédérale de Lausanne (EPFL)  
met au concours trois nouveaux postes de professeur(e)s

### 1. Sécurité des réseaux de communications

La notion de sécurité est définie de manière large et couvre différents domaines de l'électrotechnique et de l'informatique en relation avec la sécurité des réseaux de communication. Le/la candidat(e) doit avoir une expérience importante en matière de réseaux, de systèmes distribués et de protocoles; il/elle doit avoir une connaissance approfondie de la cryptographie. Il/elle développera sa recherche dans les domaines de la sécurité des réseaux et/ou de la sécurité des applications distribuées. Cette activité couvrira notamment les besoins en matière d'authentification, de confidentialité, de non-répudiation et de protection des ressources informatiques; à moyen terme, cette recherche couvrira les concepts et les services de sécurité qui seront utilisés dans les futures infrastructures globales de communications. **Délaï de postulation: 29 octobre 1996.**

### 2. Théorie des systèmes de communications

Le/la candidat(e) doit avoir une expérience importante dans la théorie, les méthodes et les outils destinés à l'analyse, à la modélisation et à la vérification des systèmes concurrents (concurrent systems). Il/elle doit avoir une connaissance approfondie de domaines tels que l'algèbre des processus, la logique temporelle, le test de modèles (model checking), la preuve de programmes (program proving), les algorithmes distribués, l'analyse quantitative (quantitative modelling) et l'analyse de performances. Il/elle développera sa recherche dans les domaines mentionnés ci-dessus, en considérant particulièrement les résultats qui sont applicables aux systèmes de communications et aux secteurs associés: analyse et vérification de protocoles, systèmes distribués, sécurité, systèmes réactifs, analyse de performances (algorithmes distribués, systèmes à files d'attente), etc. **Délaï de postulation: 30 octobre 1996.**

### 3. Communications mobiles

La notion de communications mobiles est définie de manière large et couvre différents domaines de l'électrotechnique et de l'informatique en relation avec les systèmes de communications mobiles. Le/la candidat(e) doit avoir une expérience importante dans un ou plusieurs des domaines suivants: théorie et pratique des communications, terminaux mobiles de faible puissance, réseaux locaux sans fil, planification et gestion de réseaux mobiles, réseaux multimédia sans fil, réseaux hétérogènes. **Délaï de postulation: 31 octobre 1996.**

Pour les trois postes, les candidat(e)s doivent avoir une renommée internationale dans leur spécialité et faire preuve d'une expérience approfondie dans la recherche académique et/ou industrielle. Il/elle participera à l'enseignement de base aussi bien qu'à celui de l'École doctorale en Systèmes de communication, qui comporte des cours de très haut niveau. Il/elle développera d'intenses activités en collaboration avec les industries. L'EPFL offre des salaires compétitifs, des montants substantiels pour les investissements de départ et d'excellentes infrastructures de recherche et d'enseignement. L'activité du nouveau/de la nouvelle professeur(e) devra s'effectuer en étroite collaboration avec les laboratoires de Systèmes de Communications existants et futurs à l'EPFL, à l'EPFZ et à l'Institut Eurécom. Les candidatures féminines sont particulièrement bienvenues. Entrée en fonctions: à convenir.

Les personnes intéressées voudront bien demander les dossiers relatifs à ces postes en écrivant à: **Présidence de l'École polytechnique fédérale de Lausanne, CE-Ecublens, CH-1015 Lausanne, Suisse, ou par fax au N° +41 21 693 70 84.**



## Elément SA Genève

Nous sommes une entreprise de fabrication d'éléments en béton préfabriqués et précontrainte pour la construction d'immeubles, de bâtiments industriels et artisanaux, de ponts, d'ouvrages souterrains et de constructions intégrales. Pour renforcer notre activité, spécialement dans le canton de Genève, nous cherchons un

### ingénieur civil dipl. EPFL, évtl. ETS

#### Profil requis:

- Quelques années d'expérience, si possible aussi dans le domaine de la préfabrication.
- Bonnes connaissances du marché et relations adéquates dans la région de Genève.
- Facilité de contacts, esprit d'équipe, volontaire et ambitieux.
- Domicilié dans le canton de Genève.
- Age idéal: 30-40 ans, nationalité suisse.

#### Domaines d'activités:

- Conseils techniques aux maîtres d'ouvrages, architectes, ingénieurs, entreprises générales.
- Optimisation de projets de constructions.
- Etudes de variantes.
- Offres de prestations partielles ou totales.

#### Nous offrons:

- Introduction et assistance par notre personnel technique, équipé de moyens informatiques les plus modernes.
- Salaire approprié et prestations sociales correspondantes.

Si vous êtes intéressé, veuillez envoyer les documents usuels/photo avec la mention *confidentiel* à l'adresse suivante:

**Elément Holding, Untermattweg 22, 3027 Berne**  
à l'attention de M. Baeggli.

Une discrétion absolue est garantie.



ÉCOLE POLYTECHNIQUE  
FÉDÉRALE DE LAUSANNE

L'Ecole polytechnique fédérale de Lausanne (EPFL)  
met au concours un poste de

## MAÎTRE D'ENSEIGNEMENT ET DE RECHERCHE (MER) EN OUVRAGES SOUTERRAINS au département de génie civil

Le domaine de recherche concerne la mécanique des roches et des sols ainsi que la conception et réalisation des tunnels à faible et grande profondeur. L'enseignement s'étend aux cours donnés à tous les niveaux aux étudiants de l'EPFL et dans le cadre de programmes de postformation. Les candidatures féminines sont particulièrement bienvenues.

**Délai d'inscription:** 1<sup>er</sup> août 1996

**Entrée en fonctions:** à convenir

Les personnes intéressées voudront bien demander par écrit le dossier relatif à ce poste à la **Présidence de l'EPFL, CE-Ecublens, 1015 Lausanne.**

## S.A. de la maison S.I.A.

Selnaustrasse 16, case postale 666, 8039 Zurich  
Téléphone (01) 201 76 86 Téléfax (01) 283 16 68

### Convocation

à la **29<sup>e</sup> assemblée générale** des actionnaires  
**le mercredi 26 juin 1996** à l'Hôtel Baur au Lac,  
«Petit Palais», Talstrasse 1, Zurich 1

**11.00 Apéro, contrôle des entrées**

**12.15 29<sup>e</sup> Assemblée générale ordinaire**

### Ordre du jour

#### 1. Rapport annuel et comptes 1995, rapport de l'organe de révision

*Le Conseil d'administration propose d'accepter le rapport annuel et les comptes 1995.*

#### 2. Utilisation du bénéfice au bilan

*Le Conseil d'administration propose d'utiliser le bénéfice au bilan 1995 Fr. 1 397 882.95 comme suit:*

- Dividende de 20% sur le capital d'actions au porteur - Fr. 900 000.—
- Dividende de 16% sur le capital d'actions nominatives - Fr. 80 000.—
- Attribution aux réserves générales (CO 671, al. 2/3) - Fr. 73 000.—
- Attribution à la réserve spéciale - Fr. 80 000.—

*Report à nouveau Fr. 264 882.95*

#### 3. Décharge des membres du Conseil d'administration et de la Direction

*Le Conseil d'administration propose la décharge des membres du Conseil d'administration et de la Direction pour l'exercice 1995.*

#### 4. Election de l'organe de révision

*Le Conseil d'administration propose la réélection de la KPMG Fides Peat à Zurich pour une nouvelle période d'une année comme organe de révision de la Société.*

#### 5. Divers

Après l'assemblée, les actionnaires sont invités à une promenade en bateau avec lunch sur le lac de Zurich. Le retour est prévu à 15 h 30, Bürkliplatz.

Le rapport annuel, les comptes 1995 et le rapport de l'organe de révision sont à la disposition des actionnaires dès le 6 juin 1996 à la S.A. de la maison S.I.A., Selnaustrasse 16, 8039 Zurich, et peuvent aussi y être commandés. Tél. (01) 201 76 86. Les cartes d'entrée et de vote peuvent y être retirées jusqu'au 25 juin 1996, 17 h. Il n'est possible de se faire représenter que par un autre actionnaire moyennant procuration écrite.

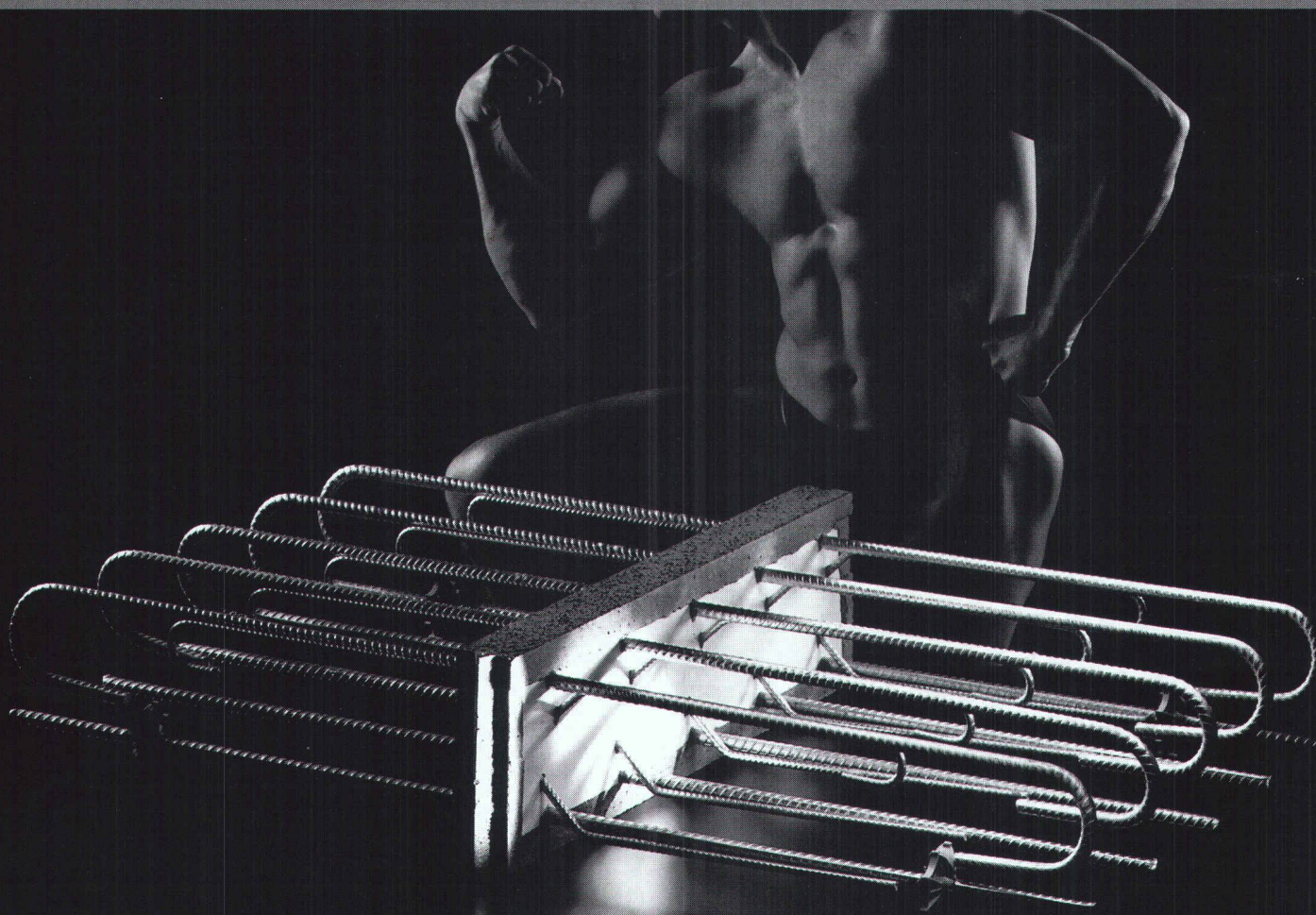
Zurich, le 2 mai 1996

Le Conseil d'administration



## Exercice de force, 5ème partie.

Il fallait faire pas mal d'efforts pour donner encore plus de puissance à un produit aussi fort que les armatures pour dalles en porte-à-faux ARBO. Incroyable, ce qu'Aschwanden a réalisé au terme d'efforts considérables: un corps isolant en béton d'argile expansée dont le poids spécifique est particulièrement faible. Une armature de cisaillement double permettant d'éviter toute erreur de pose. Un enrobage des armatures en béton d'une épaisseur de 30 mm satisfaisant aux exigences de la classe de résistance au feu F90. Et une protection optimale contre la corrosion. A propos: il n'est pas nécessaire de faire jouer ses muscles pour obtenir la documentation technique détaillée. Un coup de téléphone suffit.



F.J. Aschwanden SA  
CH-3250 Lyss  
Téléphone 032 84 86 11  
Fax 032 84 47 42

Armatures pour dalles en porte-à-faux ARBO  
Goujons CRET  
Armatures de poinçonnement DURA  
Appuis NELL  
Piliers en béton ORSO

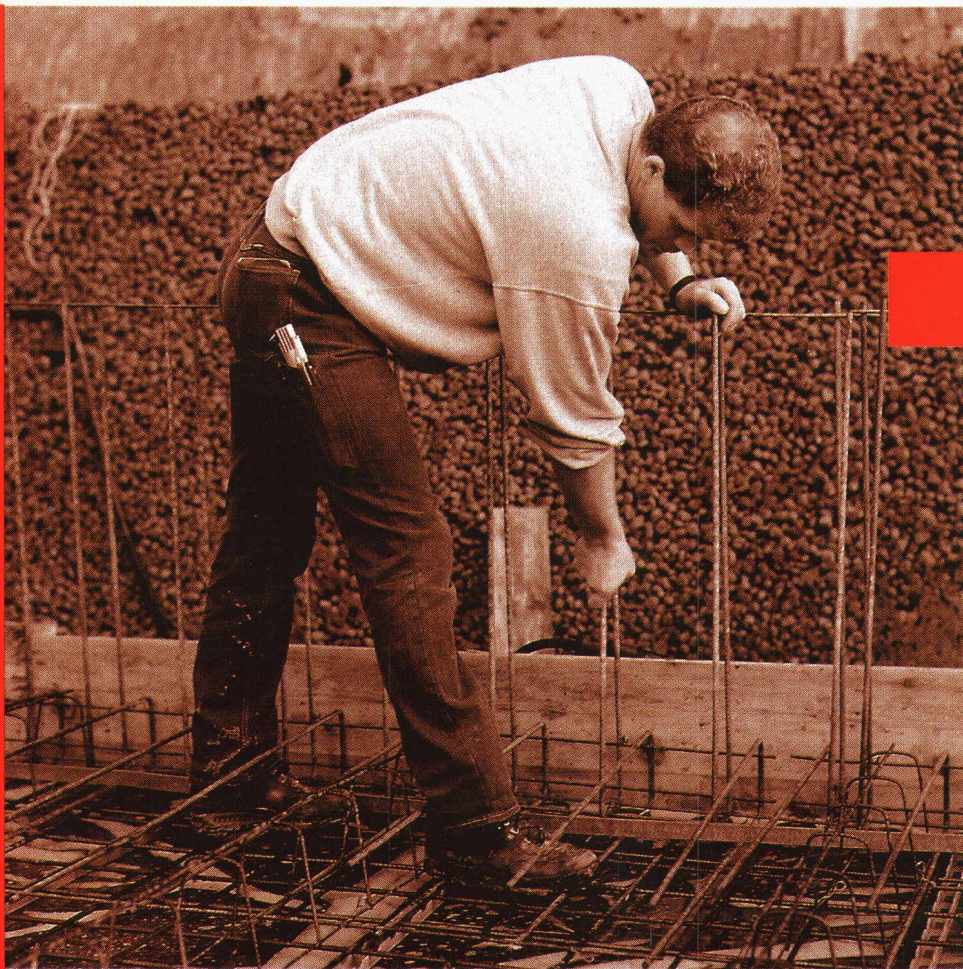
**Aschwanden**



# FIRIPA<sup>®</sup>

Une armature de  
FISCHER REINACH.

Si 3 mètres d'armature sont posés en  
3 minutes au lieu de 30, vous avez  
gagné plus de 27 minutes...



B4917

Lorsque le pratique, l'agréable et l'économique sont si étroitement soudés l'un à l'autre, il ne peut s'agir que de la cage de raccordement FIRIPA. Posée en un tour de main, de manière sûre et avec précision - par une seule personne - elle épargne la mise en place laborieuse des étriers en U un à un, le fastidieux assemblage aux barres longitudinales, le renversement énervant. Sans parler de tous les autres avantages. Ils se voient à l'oeil nu. Vous trouvez les cages de raccordement FIRIPA auprès des marchands d'aciers.

**FIRIPA. Le préfabriqué qui simplifie le travail.**

Fischer Reinach AG, 5734 Reinach 062/771 15 55

Pantex Stahl AG, 6233 Büron 041/935 42 00

Panfer SA, 1522 Lucens 021/906 87 87

Von Roll AG, 4563 Gerlafingen 065/34 22 22

Ruwa Drahtschweisswerk AG, 3454 Sumiswald 034/71 19 65