

Objektyp: **Advertising**

Zeitschrift: **Ingénieurs et architectes suisses**

Band (Jahr): **122 (1996)**

Heft 18

PDF erstellt am: **08.08.2024**

### **Nutzungsbedingungen**

Die ETH-Bibliothek ist Anbieterin der digitalisierten Zeitschriften. Sie besitzt keine Urheberrechte an den Inhalten der Zeitschriften. Die Rechte liegen in der Regel bei den Herausgebern.

Die auf der Plattform e-periodica veröffentlichten Dokumente stehen für nicht-kommerzielle Zwecke in Lehre und Forschung sowie für die private Nutzung frei zur Verfügung. Einzelne Dateien oder Ausdrucke aus diesem Angebot können zusammen mit diesen Nutzungsbedingungen und den korrekten Herkunftsbezeichnungen weitergegeben werden.

Das Veröffentlichen von Bildern in Print- und Online-Publikationen ist nur mit vorheriger Genehmigung der Rechteinhaber erlaubt. Die systematische Speicherung von Teilen des elektronischen Angebots auf anderen Servern bedarf ebenfalls des schriftlichen Einverständnisses der Rechteinhaber.

### **Haftungsausschluss**

Alle Angaben erfolgen ohne Gewähr für Vollständigkeit oder Richtigkeit. Es wird keine Haftung übernommen für Schäden durch die Verwendung von Informationen aus diesem Online-Angebot oder durch das Fehlen von Informationen. Dies gilt auch für Inhalte Dritter, die über dieses Angebot zugänglich sind.

Ein Dienst der *ETH-Bibliothek*  
ETH Zürich, Rämistrasse 101, 8092 Zürich, Schweiz, [www.library.ethz.ch](http://www.library.ethz.ch)

<http://www.e-periodica.ch>

# SVEDEX. PORTE A PORTE!



Vous trouverez vos idées dans le programme **SVEDEX**. Porte à porte.

Que ce soit des portes prêtes à poser ou une fabrication individuelle, en finition blanche ou de couleur, des portes plaquées ou graphiques, **SVEDEX** pourra vous satisfaire. En plus, un service de qualité, départ dépôt Suisse vous est garanti.

**SVEDEX** – des portes qui ouvrent des espaces.

Vos fournisseurs:  
Commerces de bois et marchands de matériaux.

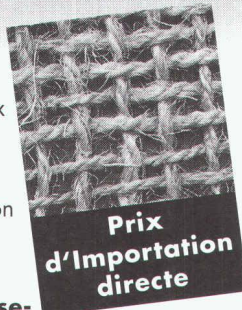
ETH ZÜRICH  
23. Aug. 1996  
BIBLIOTHEK

**SVEDEX**

Svedex AG, CH-5313 Klingnau  
Tél. 056 268 71 11, Fax 056 245 58 18

## Verdure assurée avec des géotextiles organiques.

- **Tissus de coco:** Pures fibres de coco, très résistantes
- **Filet de jute:** L'alternative au meilleur prix
- **Nattes de paille et coco:** Egalement avec semences incorporées
- **Fascine végétative:** Pour la revitalisation de cours d'eau



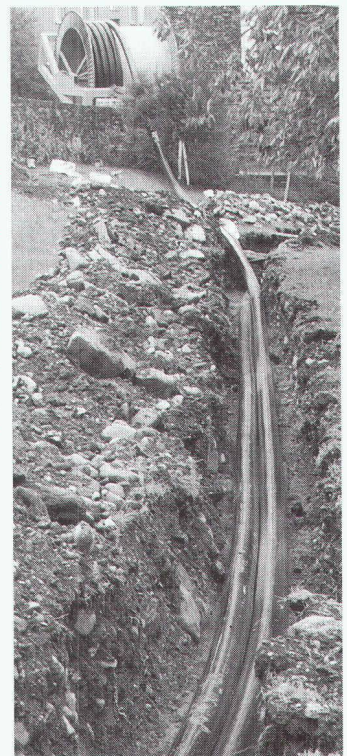
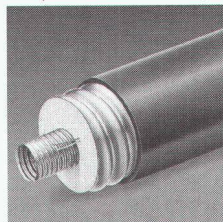
**Notre proposition pour un reverdissement réussi:** Conseils, génie biologie, semis hydraulique/Hydro-seeding, semis forestier, gazon-gravier, végétalisation extensive de toitures, protection contre l'érosion, gazon pré-cultivé.

## HYDROSAAT SA

CH-1717 St. Ursen  
Tél. 037 - 22 45 25 (dès le 2.11.96: 026 - 322 45 25)  
Fax 037 - 23 10 77 (dès le 2.11.96: 026 - 323 10 77)

### FLEXWELL – conduite de chauffage à distance

Un tube médian flexible en acier chrome-nickel, isolé thermiquement et enrobé d'un manteau en acier, protégé par plusieurs couches multiples contre la corrosion (bitume, PE). Livrable sur bobine en grandes longueurs jusqu'à 800 m. Ce tube flexible se pose facilement en fouille, d'un seul tenant suivant le tracé le plus direct, particulièrement dans des terrains difficiles. Avantages: Aucun raccord enterré. Tracé le plus court possible. Pas de soudures, ni d'essais de pression. Dimensions de fouilles réduites au minimum. Pression de service jusqu'à 16 bar. Température de service jusqu'à 140°C.



## BRUGG

## Rohrsysteme

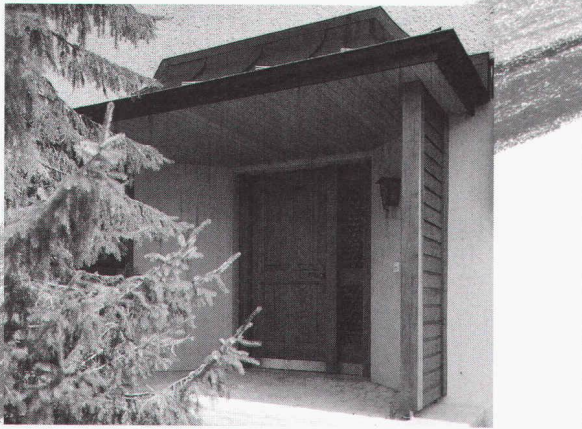
Brugg Rohrsystem AG

CH-5200 Brugg  
Telefon 056 460 35 00  
Telefax 056 460 35 35

SCH E D L E | K E L L P A X

# Alupan®

Portes palières  
Portes d'entrées



Portes suisses de qualité Schedle Kellpax  
Porte extérieure type Kellpax®  
Porte intérieure type Kellcopan®  
Porte de sécurité pare-balles, anti-effraction

Vente par votre marchand du bois  
Référence d'origine: T. 056 • 648 99 77 F. 648 97 01

Depuis 35 ans  
plus de 5 millions de m<sup>2</sup>  
posés en Suisse

UNE SOLUTION  
DURABLE  
POUR TOUS  
VOS PROBLEMES  
DE SOLS

## famaflor

Revêtements de sol sans joint à base  
de résine époxyde

Famaflor SA, Le Grand-Pré, 1510 Moudon, Tél. 021/905 34 35

### Travaux spéciaux:

- Pousse-tube
- Galeries
- Wellpoints/puits
- Gunite
- Palplanches
- Pleux forés-battus-moulés
- Ancrages-Jetting
- Parois moulées-berlinoises



1020 Renens - Rue du Caudray 22 B 5374  
Tél. 021 / 636 17 39 - Fax 021 / 636 17 43  
1214 Vernier/GE - Tél. 022 / 341 03 38  
1950 Sion - Tél. 027 / 22 19 94

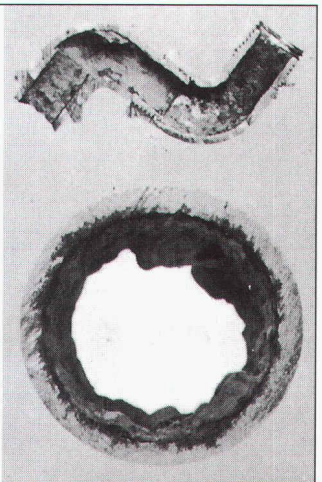


INTER PROTECTION

### Fini les problèmes de canalisation

LSE - System  
Nettoyage mécanique  
et protection interne  
contre la corrosion  
ultérieure des conduites

INTER PROTECTION SA  
1053 Cugy - Chemin des Dailles 6  
Tél. (021) 731 17 21 - (077) 63 05 15  
Fax (021) 731 50 91  
Berne - Tél. (031) 333 04 34  
Fax (031) 333 04 45



L'entrepreneur  
de travaux publics!

FOUILLES, COLLECTEURS,  
GÉNIE CIVIL,  
TRAVAUX ROUTIERS,  
REVÊTEMENTS BITUMINEUX,  
TRAVAUX LACUSTRES.



MARTI SA  
LAUSANNE

B 5375

CH-1020 Renens - Rue du Caudray 22  
Tél. 021 / 636 17 36 - Fax 021 / 636 17 43

### Plus qu'une simple façade.

L'énergie solaire satisfait les exigences économiques de notre temps. Heureusement qu'il y a des experts qui ont compris cela! Profitez de notre savoir-faire. Téléphone 01 - 908 13 20.

**FABRIMEX**  
FAÇADES SOLAIRES

Un abri à la conquête du temps.