

# Côté cour: transformation d'un immeuble, Delémont

Autor(en): **Salvi, Renato**

Objektyp: **Article**

Zeitschrift: **Ingénieurs et architectes suisses**

Band (Jahr): **122 (1996)**

Heft 19

PDF erstellt am: **27.06.2024**

Persistenter Link: <https://doi.org/10.5169/seals-78863>

## **Nutzungsbedingungen**

Die ETH-Bibliothek ist Anbieterin der digitalisierten Zeitschriften. Sie besitzt keine Urheberrechte an den Inhalten der Zeitschriften. Die Rechte liegen in der Regel bei den Herausgebern.

Die auf der Plattform e-periodica veröffentlichten Dokumente stehen für nicht-kommerzielle Zwecke in Lehre und Forschung sowie für die private Nutzung frei zur Verfügung. Einzelne Dateien oder Ausdrucke aus diesem Angebot können zusammen mit diesen Nutzungsbedingungen und den korrekten Herkunftsbezeichnungen weitergegeben werden.

Das Veröffentlichen von Bildern in Print- und Online-Publikationen ist nur mit vorheriger Genehmigung der Rechteinhaber erlaubt. Die systematische Speicherung von Teilen des elektronischen Angebots auf anderen Servern bedarf ebenfalls des schriftlichen Einverständnisses der Rechteinhaber.

## **Haftungsausschluss**

Alle Angaben erfolgen ohne Gewähr für Vollständigkeit oder Richtigkeit. Es wird keine Haftung übernommen für Schäden durch die Verwendung von Informationen aus diesem Online-Angebot oder durch das Fehlen von Informationen. Dies gilt auch für Inhalte Dritter, die über dieses Angebot zugänglich sind.

# Côté cour

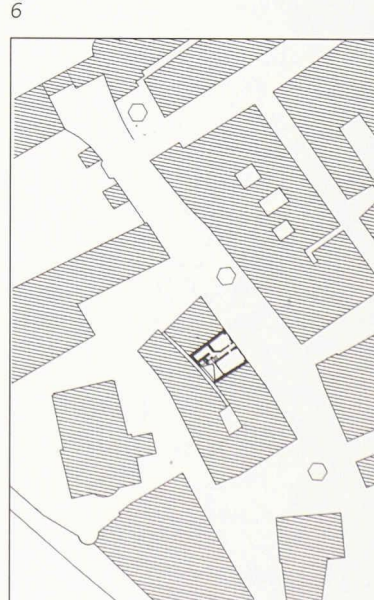
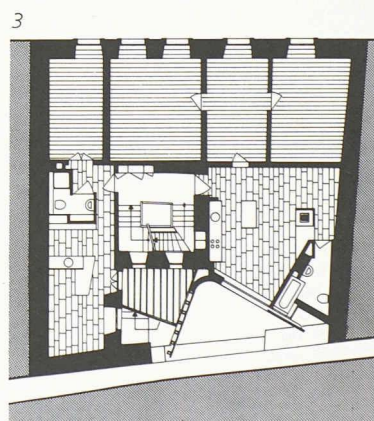
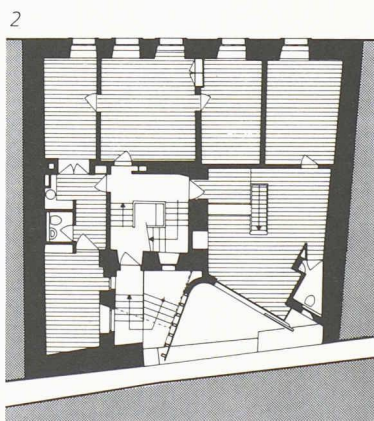
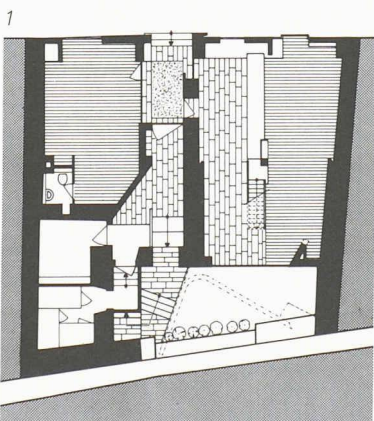
## Transformation d'un immeuble, Delémont

Par Renato Salvi,  
arch. EPFZ/SIA,  
c/o MSBR S.A.,  
Delémont  
Collaborateur:  
M. Mariniello,  
arch. ETS/UTS  
Stagiaires:  
Ph. von Bergen,  
D. Bourquin, V. Joliat

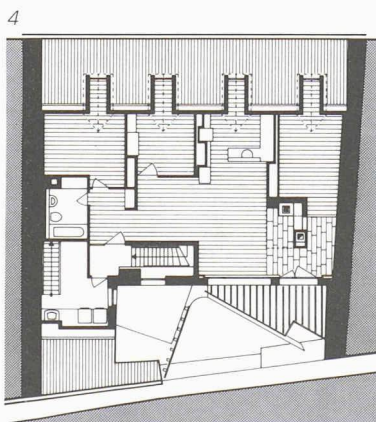
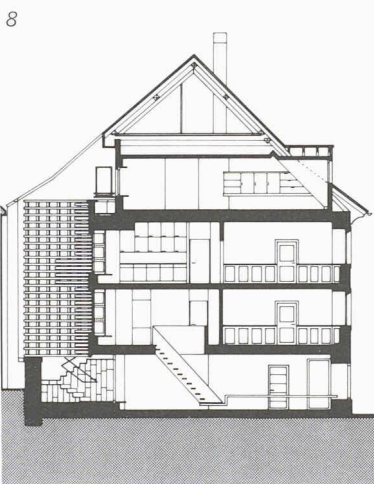
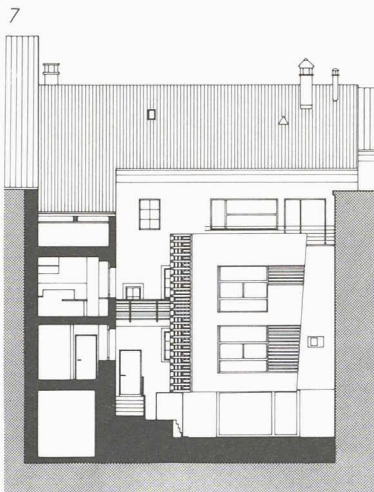
Ni restauration, ni changement d'affectation, l'intervention s'appuie sur les adjonctions, modifications ou démolitions survenues au cours du temps, les interprétant comme autant d'occasions d'introspection, à la recherche d'une cohabitation entre le passé et le présent. Ainsi, l'ancien accès aux écuries, retrouvé dans le plan cadastral de 1870, est réinterprété: le nouveau passage obligé jusqu'à la cour rétablit l'ancienne liaison entre la rue et l'arrière du bâtiment. La cour, conçue comme une sorte de poumon, se transforme en un minuscule jardin au rez-de-chaussée; elle remplace un puits de lumière préexistant, à peine suffisant pour aérer d'anciens sanitaires.

L'introduction de la diagonale dans la géométrie orthogonale du contexte sert à éviter la frontalité directe avec le voisinage, tout en créant une intimité nécessaire et nouvelle entre les appartements. Quant à l'espalier, il agit comme un gigantesque claustra: fixé latéralement au mur du XVIIe en trois points, il soutient le balcon qui recouvre l'escalier d'entrée, rendant superflus tous piliers ou appuis étrangers qui pourraient nuire à la définition spatiale de la cour. Référence aux nombreuses galeries en bois qui se cachent dans les arrière-cours du vieux Delémont, le claustra sert de pont entre passé et présent. Enfin, le portail d'entrée marque le passage de la rue au bâtiment et en accentue l'intimité.

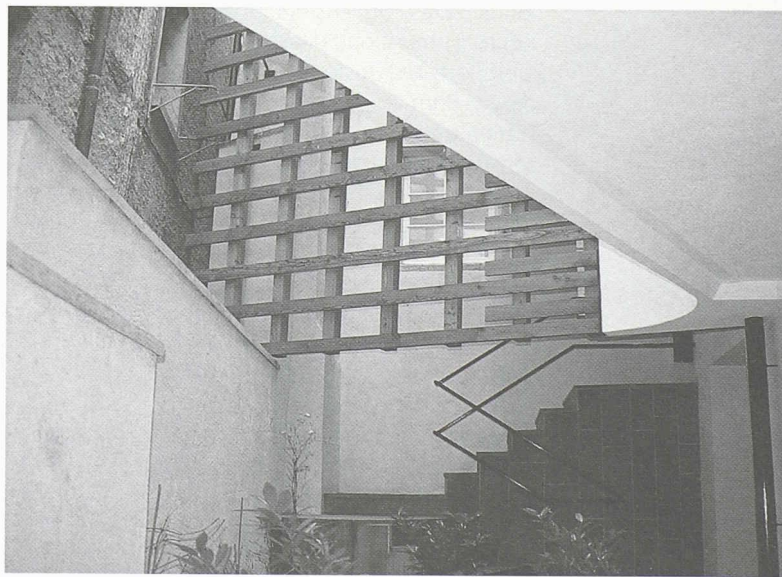
La partie nord de l'édifice demeure intacte, à l'exception de la façade du rez-de-chaussée, où des ouvertures ponctuelles ont été substituées aux vitrines des années 50. Une nouvelle continuité amène ainsi la masse de la façade jusqu'au socle calcaire du Jura, tandis que la saillie du magasin à l'ouest rappelle que le haut de la façade repose sur des piliers métalliques, mis en place lors de la précédente intervention (années 50) et enrobés dans la présente restructuration. Elle révèle également l'imperceptible convexité des bâtiments qui bordent ce côté-ci de la rue et devient, en soi, un événement micro-géographique soulignant la morphologie moyenâgeuse du lieu.



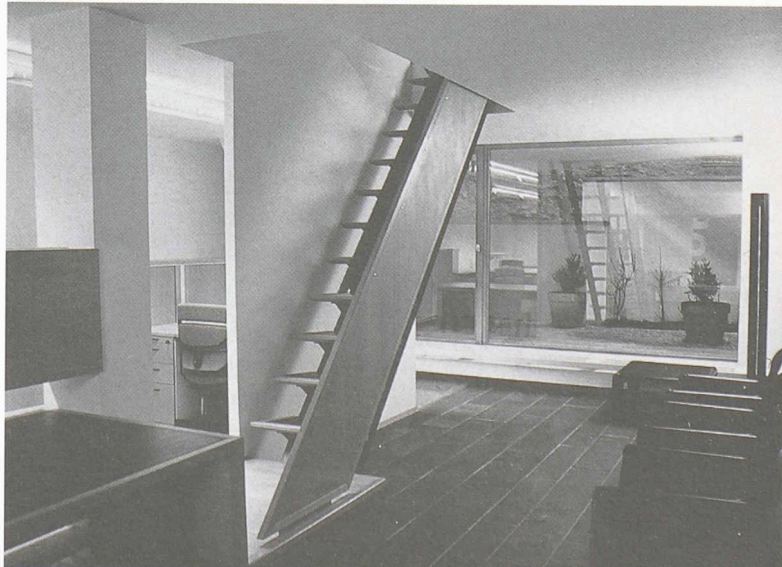




10



11



1. Rez-de-chaussée
2. 1<sup>er</sup> étage
3. 2<sup>e</sup> étage
4. 4<sup>e</sup> étage
5. Façade sur rue
6. Plan de situation
7. Coupe longitudinale
8. Coupe transversale
9. Façade sur cour
- 10-11. Espaces intérieurs