

Zeitschrift: Ingénieurs et architectes suisses
Band: 122 (1996)
Heft: 19

Werbung

Nutzungsbedingungen

Die ETH-Bibliothek ist die Anbieterin der digitalisierten Zeitschriften. Sie besitzt keine Urheberrechte an den Zeitschriften und ist nicht verantwortlich für deren Inhalte. Die Rechte liegen in der Regel bei den Herausgebern beziehungsweise den externen Rechteinhabern. [Siehe Rechtliche Hinweise.](#)

Conditions d'utilisation

L'ETH Library est le fournisseur des revues numérisées. Elle ne détient aucun droit d'auteur sur les revues et n'est pas responsable de leur contenu. En règle générale, les droits sont détenus par les éditeurs ou les détenteurs de droits externes. [Voir Informations légales.](#)

Terms of use

The ETH Library is the provider of the digitised journals. It does not own any copyrights to the journals and is not responsible for their content. The rights usually lie with the publishers or the external rights holders. [See Legal notice.](#)

Download PDF: 19.11.2024

ETH-Bibliothek Zürich, E-Periodica, <https://www.e-periodica.ch>

Combinaisons illimitées?



B 5408



...il est vrai qu'aujourd'hui on peut presque tout combiner. Pour le système de raccordement à sertir, nous vous conseillons toutefois de miser sur un ensemble concret, comprenant des tuyaux, des raccords et un outillage à sertir. Optipress de Nussbaum est synonyme de sécurité et de garantie pour vous et votre clientèle.

Travailler systématiquement = fiabilité pour tous!

R. Nussbaum SA, 4601 Olten

NUSSBAUM_{RN}

Votre partenaire pour les systèmes de hélio- graphiques est aussi votre partenaire pour les copies grands for- mats et les traceurs.



A. Messerli SA se pose comme le spécialiste dans tous les domaines de la copie technique. Ainsi, nous sommes en mesure de vous proposer non seulement les appareils et le matériel de consommation pour l'héliographie, copies grands

formats et traçage, mais également tout le conseil, la livraison et le service. Si vous recherchez donc, dans un quelconque de ces trois domaines, une solution adaptée et réellement professionnelle, il serait bon que nous fassions connaissance.

orbit
Basel, 8.-12.10.1996
halle 111, stand B30

MESSERLI  TECHNIQUE D'INFORMATION



Le manque de place rend inventif!

15

16

**Votre partenaire pour les archives
et étagères mobiles:**



Technique de
manutention et stockage

hulfegger

La compétence en toutes dimensions

La place pour les archives

dans les banques, assurances, bibliothèques, musées, etc.

est aussi rare que chère!

Pratiques et esthétiques



Pas de simples étagères mais un système ingénieux offrant des solutions idéales pour l'archivage:

- maniement aisé et sans effort
- technique sophistiquée, détails soignés
- flexibilité maximale grâce aux éléments spéciaux modulables
- planification professionnelle
- protection optimale des marchandises
- gestion et accès rationnels
- versions manuelles et motorisées facilitant le déplacement de charges lourdes
- proximité du client et conseils compétents
- réalisation dans les délais
- service rapide et complet

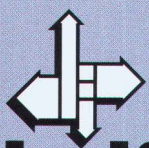
Intérieur multifonctionnel



En optant pour les étagères mobiles Hulftegger, vous gagnez de la place et du temps tout en réalisant des économies! Ces installations combinent l'esthétique et la fiabilité avec une gestion optimale de l'espace disponible.



- rails entièrement intégrés dans le sol*
➔ *prévient le trébuchement accidentel*
- épaisseur minimale de la chape*
➔ *économies substantielles*
- profils de rail brevetés*
➔ *guidage précis à effet autocentrant*



Technique de
manutention et stockage

hulftegger

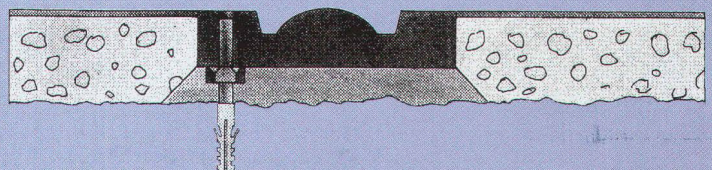
La compétence en toutes dimensions

Hulftegger AG
Industriestrasse 6
CH-8618 Oetwil a/See
Tél. 01-929 19 81
Fax 01-929 27 37

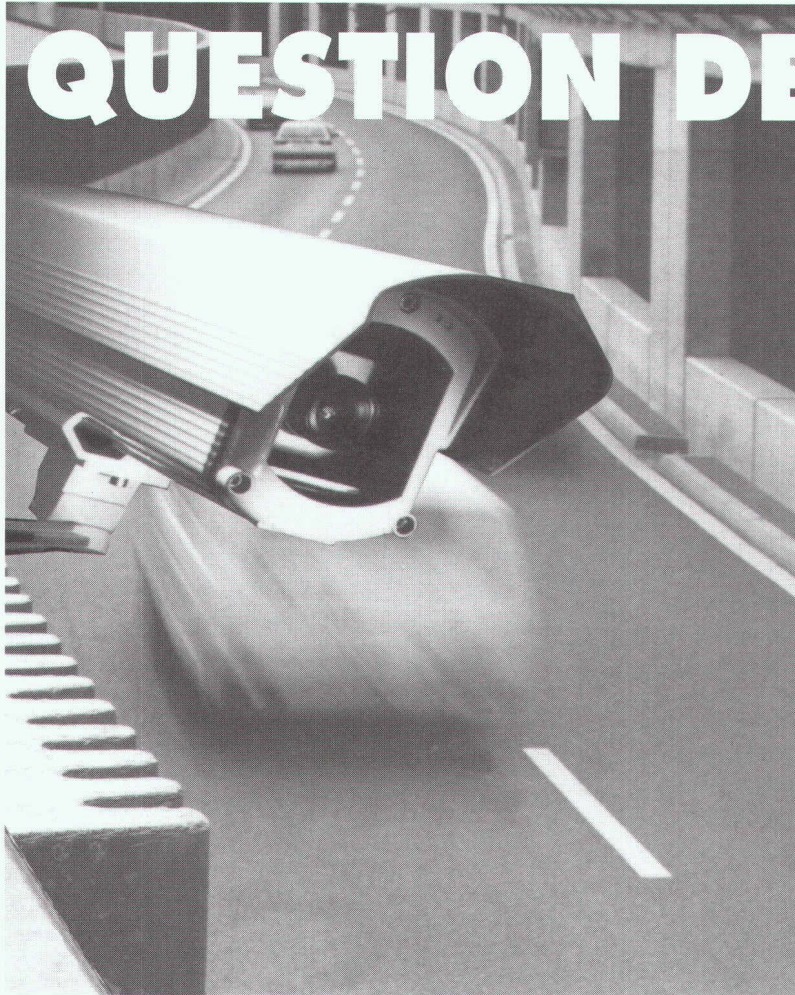
Hulftegger AG
Bahnhofstrasse 52
CH-8712 Stäfa
Tél. 01-928 81 11
Fax 01-926 67 55

Hulftegger SA
Z.I. Le Bey
CH-1442 Montagny
Tél. 024-24 60 65
Fax 024-24 42 35

Nouveau numero
à partir du 2 nov 96
Tél. 024-445 60 65
Fax 024-445 42 35



QUESTION DE SÉCURITÉ



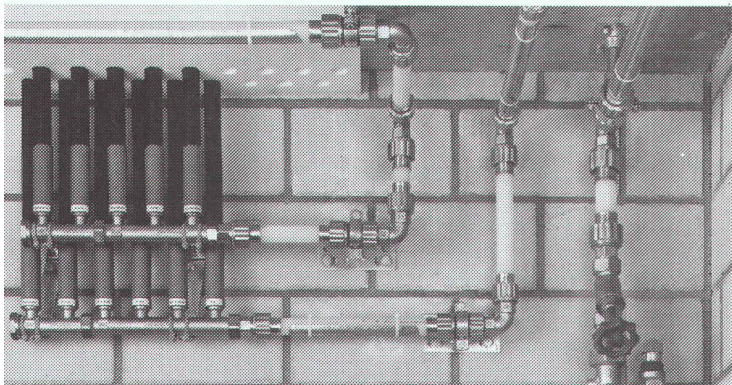
Les systèmes vidéo de surveillance contribuent à la sécurité du trafic et assurent le contrôle des processus et des bâtiments. Comme il s'agit souvent de protéger la vie humaine, la fiabilité des installations est essentielle. Notre savoir faire et notre réseau d'intervention vous garantissent des systèmes parfaitement étudiés et des prestations de service haut de gamme.



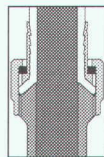
REDIFFUSION
SYSTEMES DE COMMUNICATION

Rediffusion AG • Zollstrasse 42 • 8021 Zürich • Tel. 01-277 91 11
Rediffusion SA • 5, Grand Pont • 1003 Lausanne • Tél. 021-310 18 20
Rediffusion AG • Austrasse 19 • 4011 Basel • Tel. 061-271 91 41
Nordex Systems AG • Ober-Kuonimatt • 6010 Kriens • Tel. 041-340 47 27

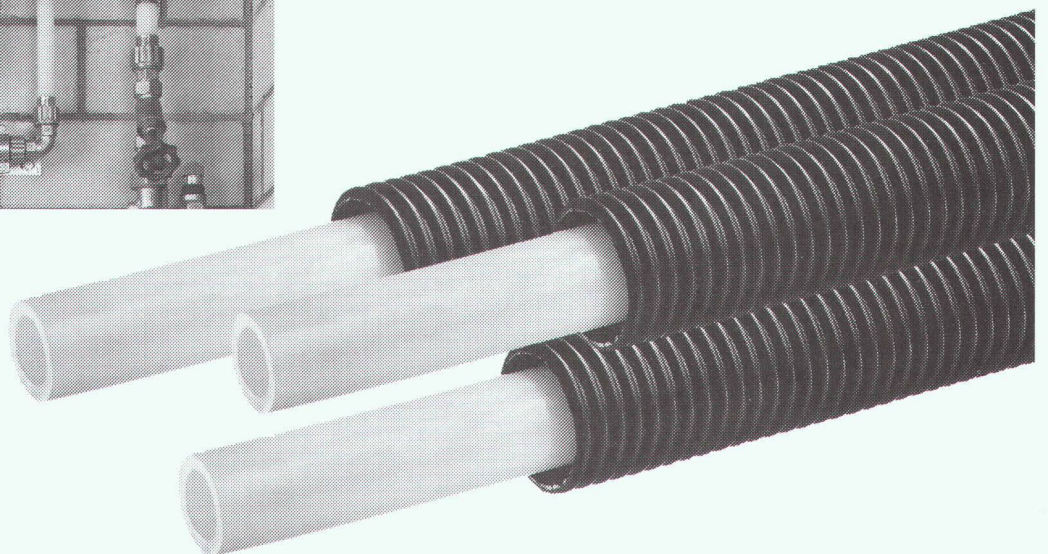
JRG Sanipex®



Le système d'installation d'eau potable garantissant une technique moderne de construction



Une technique d'assemblage brevetée, se distinguant par une section constante du tube de distribution et une pression régulière sur l'élément. Montage rapide, étanchéité longue durée.



Haute résistance à la corrosion
Fonctionnement silencieux
Convient à l'eau froide et chaude (95°)
Interchangeable en cas de blessure
Livrabable en 7 dimensions: 16-63 mm
Tubes en polyéthylène réticulé (PE)
Se prête à toute forme de construction

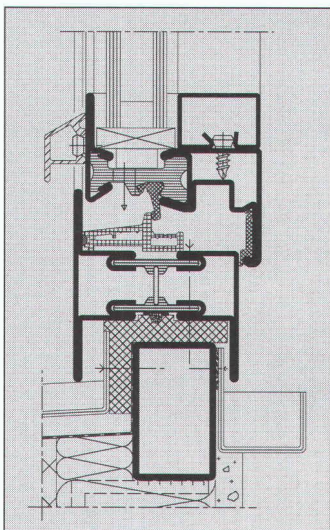
JRG Gunzenhauser

Robinetterie • Sanipex® • Fonderie

J.+R. Gunzenhauser SA
Fonderie • Robinetterie
Hauptstrasse 130, CH-4450 Sissach
Téléphone 061/975 22 22, Téléfax 061/975 22 00
Lugano • Dortmund • Neuburg/Donau • Vienne

JANISOL®

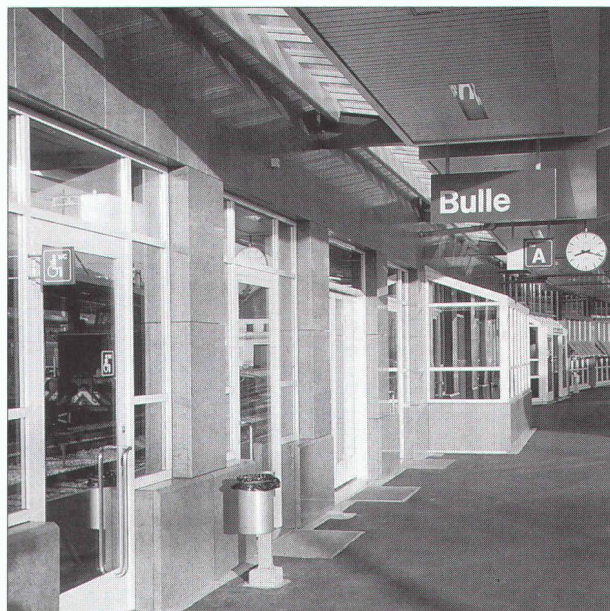
La série de profilés d'acier
isolants pour
portes et fenêtres



- ◆ pour portes à un et deux vantaux ainsi que pour vitrages fixes et fenêtres (vantaux à la française et oscillo-battant)
- ◆ série de profilé de la hauteur de construction de 60/64 mm
- ◆ grande rigidité grâce aux isolateurs de haute qualité et à la liaison mécanique contre-dépouillée

Exécution:

- ◆ feuillard d'acier zingué au feu "Z" (env. 20 µm à l'intérieur et à l'extérieur)
- ◆ grenaillage et pulvérisation de zinc
- ◆ brut de laminage (ne convient pas au zingage au feu)



Gare de Bulle

Représentation pour la Suisse romande des profilés Jansen: METALLICA SA
1001 Lausanne
Case postale 1120
Téléphone 021/635 13 13
Téléfax 021/634 00 01

JANSEN

METALLICA SA

Matériaux
MD
Directs

Matériaux Directs
Chemin d'Étraz 2
1027 Lonay/VD
Tél 021/803.25.06
Fax 021/803.25.14

Ouvert le samedi de 9.00 à 16.00

Rabais 40%

Grand choix de :
Carrelage, faïences, grès céram,
marbre et granit.
Plus de 600 échantillons.

Carrelage Faïence Marbre Granit / Agenc. Salles de Bains et Cuisines

B 5419

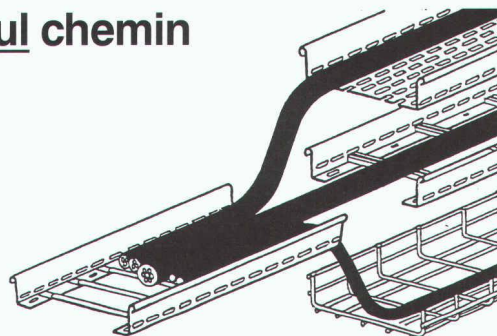
Au rancart, les chemins à grille, échelles et chemins de câbles! Il existe maintenant le **multi-chemin LANZ — un seul chemin pour tous les câbles.**

Avec les multi-chemins LANZ:

- planification, mesure et décompte simplifiés
- frais d'entreposage et de montage réduits
- coûts diminués et profit plus grand pour le client

Multi-chemins LANZ:

Demandez conseil, offre et livraison rapide et avantageuse à votre électricien-grossiste ou directement à Lanz oensingen sa



LANZ

lanz oensingen sa

CH-4702 Oensingen · Téléphone 062 388 21 21 · Fax 062 388 24 24



LE CHAUFFAGE AU MAZOUT N'EXPLOSE PAS.

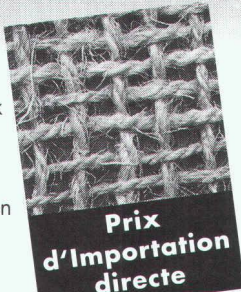
Avant que votre clientèle ne soit mise sous pression par des comparaisons d'énergie et de systèmes de chauffage, procurez-vous notre nouvelle brochure qui met en lumière le chauffage au mazout moderne. La commander c'est facile, un coup de fil suffit. Centre Information Mazout, Löwenstrasse 1, 8001 Zurich, tél. 01/221 19 79.

CHAUFFAGE AU MAZOUT.
LA BONNE DÉCISION.



Verdure assurée avec des géotextiles organiques.

- **Tissus de coco:** Pures fibres de coco, très résistantes
- **Filet de jute:** L'alternative au meilleur prix
- **Nattes de paille et coco:** Egalement avec semences incorporées
- **Fascine végétative:** Pour la revitalisation de cours d'eau



Prix d'Importation directe

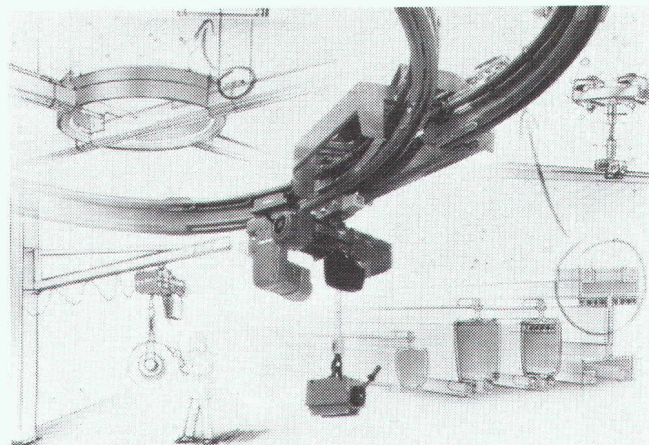
Notre proposition pour un reverdissement réussi: Conseils, génie biologique, semis hydraulique/Hydro-seeding, semis forestier, gazon-gravier, végétalisation extensive de toitures, protection contre l'érosion, gazon précultivé.

HYDROSAAT SA

CH-1717 St. Ursen
Tél. 037 - 22 45 25 (dès le 2.11.96: 026 - 322 45 25)
Fax 037 - 23 10 77 (dès le 2.11.96: 026 - 323 10 77)

Ponts roulants légers Demag

A chaque emplacement où des charges jusqu'à 3200 kg doivent être soulevées, transportées, chargées et déchargées, les ponts roulants légers DEMAG vous offrent des possibilités économiques et rationnelles.



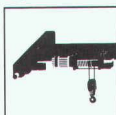
BURRI Manutention

W. Burri SA 1000 Lausanne 16
Adresse: chemin de la Meunière 12 - 1008 Prilly
Tél. (021) 624 45 33 - Fax (021) 624 18 69
Représentant en Suisse romande de:
Fehr Demag - Fördertechnik

B 5370



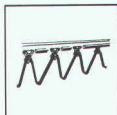
Palans compacts



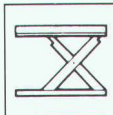
Ponts roulants



Engins de préhension



Alimentation



Plates-formes élévatrices



une touche naturelle

Ursula Mauron,
Caisse de prévoyance
des ingénieurs
et architectes
téléphone
031 382 03 52.

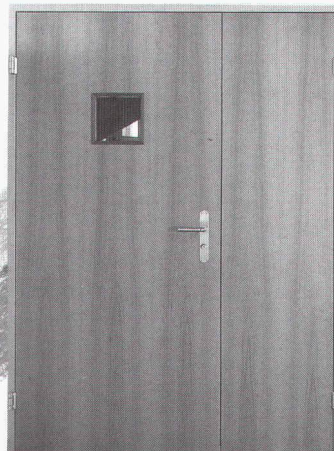


cpat
■ Caisse de Prévoyance
des Associations
Techniques
SIA UTS FAS FSAI

SCH E D L E | K E L L P A X

Kellcopan®

Porte intérieure type stratifiée
Porte intérieure massif T30



Portes suisses de qualité Schedle Kellpax

Porte palière type Alupan®

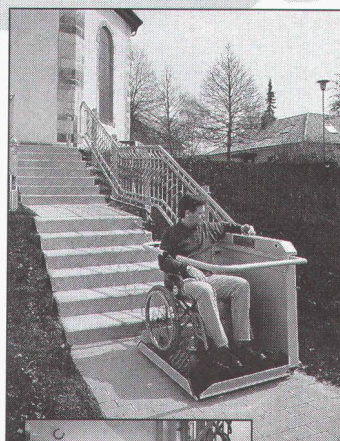
Porte extérieure type Kellpax®

Porte de sécurité pare-balles, anti-effraction

Vente par votre marchand du bois

Référence d'origine: T. 056 - 648 99 77 F. 648 97 01

D'un étage à l'autre...
en toute sécurité, à l'intérieur
comme à l'extérieur!

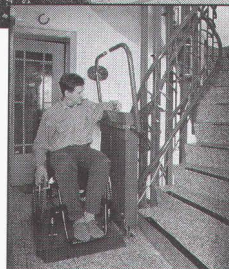


Le monte-escaliers THYSSEN

- Conçu pour un encombrement minimum
- Sans limitation de course
- Adaptable à toute situation
- Silencieux, alimentation secteur ou batterie
- Convient aux escaliers droits ou tournants

Devis d'installation gratuit

Pour un conseil personnalisé,
contactez le 021 / 312 11 41,
fax 323 97 80



REPRÉSENTANT POUR LA SUISSE ROMANDE
DE THYSSEN TREPPENLIFTE GMBH

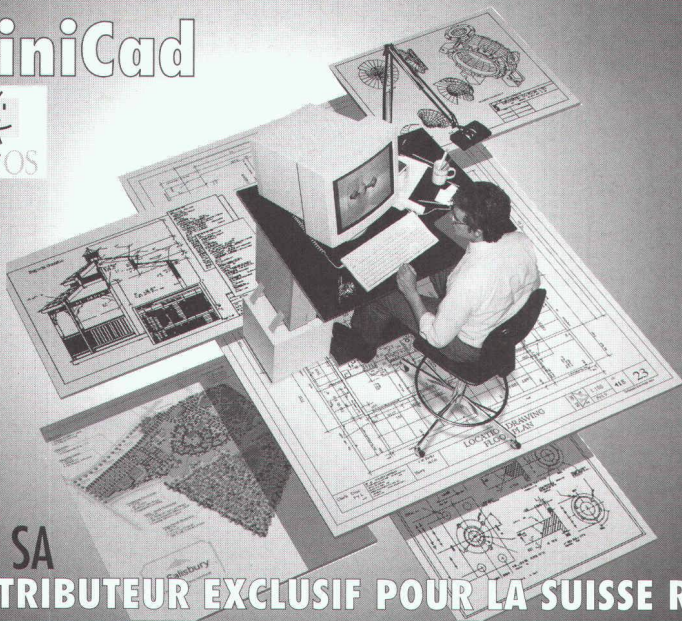


PRAXIMED

PRAXIMED SA RUE DE BOURG 11-13, 1003 LAUSANNE

CENTRE DE COMPÉTENCES

MiniCad



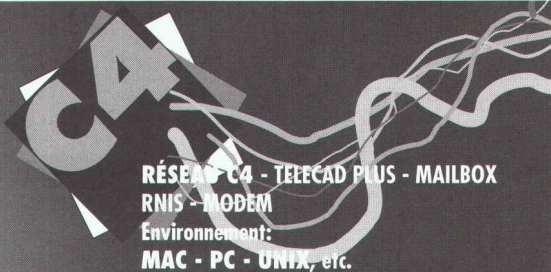
DIP SA
DISTRIBUTEUR EXCLUSIF POUR LA SUISSE ROMANDE

MiniCad®

Version Windows - français - disponible à fin 1996
 Version demo. Mac - français / CD Rom+Manuel Fr. 75.-



Langgartenweg 27, 4123 Allschwil 1 - Tél. 061/486 43 43 - Fax 061/486 43 42



**RÉSEAU C4 - TELECAD PLUS - MAILBOX
 RNIS - MODEM**
 Environnement:
MAC - PC - UNIX, etc.

DIP services:

Plotter

- Traceur de production électrostatique N/B
- Traceur Laser N/B
- Traceurs à jets d'encre - Couleurs et N/B
91 cm de largeur
- Traceur électrostatique grand format
132 cm en mode Couleurs - 135 cm en mode N/B
- Scanner - 85 cm de largeur

Autres services

- PAO - Scannage - Flashage
- Impression digitale - Copies couleurs
- Impression offset
- Héliographie - Copies N/B
- Repro Photo technique - Giganto



Rue du Simplon 25 1006 LAUSANNE
 Tél. 021 - 617 47 61
 Fax 021 - 601 04 83
 SwissNet/RNIS 021 - 601 01 15
 Modem V/34 021 - 617 47 64

AUX PROFESSIONNELS DU SECTEUR DE LA VENTILATION

Helios mini-ventilateurs

Système d'aération
 monotube

Ventilateurs à haute
 performance

Ventilateurs
 Radax de gaine

Ventilateurs pour tube

8902 Urdorf/ZH
 Steinackerstrasse 36



Telefon 01/734 36 36
 Telefax 01/734 31 84

B 4874



Krüger maîtrise l'humidité!

- Déshumidificateurs d'air pour les habitations, locaux artisanaux et industriels
- Assèchement de la construction
- Assèchement après dégâts d'eau
- Sèche-linge SECOMAT

Je désire recevoir des informations
 détaillées sur:

Nom: _____
 Adresse: _____
 NPL/Localité: _____

Krüger + Cie SA
 1606 Forel VD, Tél. 021/781 27 91
 3110 Münsingen BE, Tél. 031/721 48 11

KRÜGER

B 5321



Humbert Gabella Verres SA

5454

BRIQUES ET PAVÉS EN VERRE

SOLARIS
GLASSTEIN

Vitrages – Dalles – Voûtes – Coupoles

Nouvelles techniques

Bureaux – Ateliers – Exposition 500 m²: 1312 Eclépens – Téléphone 021/8666516 – Fax 021/8666470*L'entrepreneur
de travaux publics!*FOUILLES, COLLECTEURS,
GÉNIE CIVIL,
TRAVAUX ROUTIERS,
REVÊTEMENTS BITUMINEUX,
TRAVAUX LACUSTRES.MARTI SA
LAUSANNE

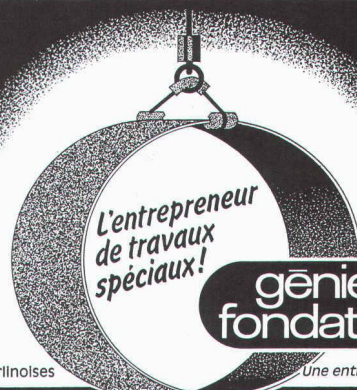
B 5375

CH-1020 Renens - Rue du Caudray 22

Tél. 021 / 636 17 36 - Fax 021 / 636 17 43

Travaux spéciaux :

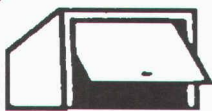
- Pousse-tube
- Galeries
- Wellpoints/puits
- Gunite
- Palplanches
- Pleux forés-battus-moulés
- Ancrages-Jetting
- Parois moulées-berlinoises

génie civil +
fondations sa

Une entreprise du groupe Marti SA

1020 Renens - Rue du Caudray 22
Tél. 021 / 636 17 39 - Fax 021 / 636 17 43
1214 Vernier/GE - Tél. 022 / 341 03 38
1950 Slon - Tél. 027 / 22 19 94

B 5374

**SEMA****Garages en béton**

- Cellules multi-fonctions
- Garages souterrains en système modulaire
- Portes/ouvres-portes
- Toits 2 pans/appentis
- Acrotères/Bacs à fleurs

4702 OensingenTel. 062 396 22 77 Fax 062 396 21 39
VD, GE, NE, FR, VS 021 903 45 20**ETH ZÜRICH**

An der Eidgenössischen Technischen Hochschule Zürich (ETHZ) ist eine

**Assistenzprofessur
für Architektur und Konstruktion**

zu besetzen.

Die Aufgaben in der Lehre umfassen die Vermittlung theoretischer Grundlagen, methodischer Kenntnisse und fachspezifischen Wissens auf dem Gebiet des konstruktiven Entwurfens. Die Professur hat sich dabei am Verantwortungsbereich des Architekten, der Baupraxis und dem Entwicklungsstand der Bautechnologie zu orientieren; der Einbezug ökologischer Aspekte wird vorausgesetzt. Die Forschung bezieht sich auf die Weiterentwicklung des angesprochenen Gebiets.

Kandidatinnen und Kandidaten haben sich neben einem abgeschlossenen Studium über Berufserfahrung und Kompetenz im Bereich der Bautechnik auszuweisen. Lehrerfahrung ist von Vorteil. Erwartet werden Interesse an der didaktischen Gestaltung des Unterrichts und die Fähigkeit, eine Gruppe von Mitarbeitern zu führen.

Assistenzprofessuren dienen der Förderung des wissenschaftlichen Nachwuchses. Bei hervorragenden Leistungen besteht nach zwei dreijährigen Wahlperioden die Möglichkeit einer Beförderung auf eine ausserordentliche Professur.

Bewerbungen mit Lebenslauf, Publikationsliste und einem Verzeichnis der bearbeiteten Projekte sind **bis zum 15. Oktober 1996 einzureichen beim Präsidenten der ETH Zürich, Prof. Dr. J. Nüesch, ETH Zentrum, CH-8092 Zürich.**

**Iffland frères SA**

Portes automatiques

1066 Epalinges 021/652 52 42

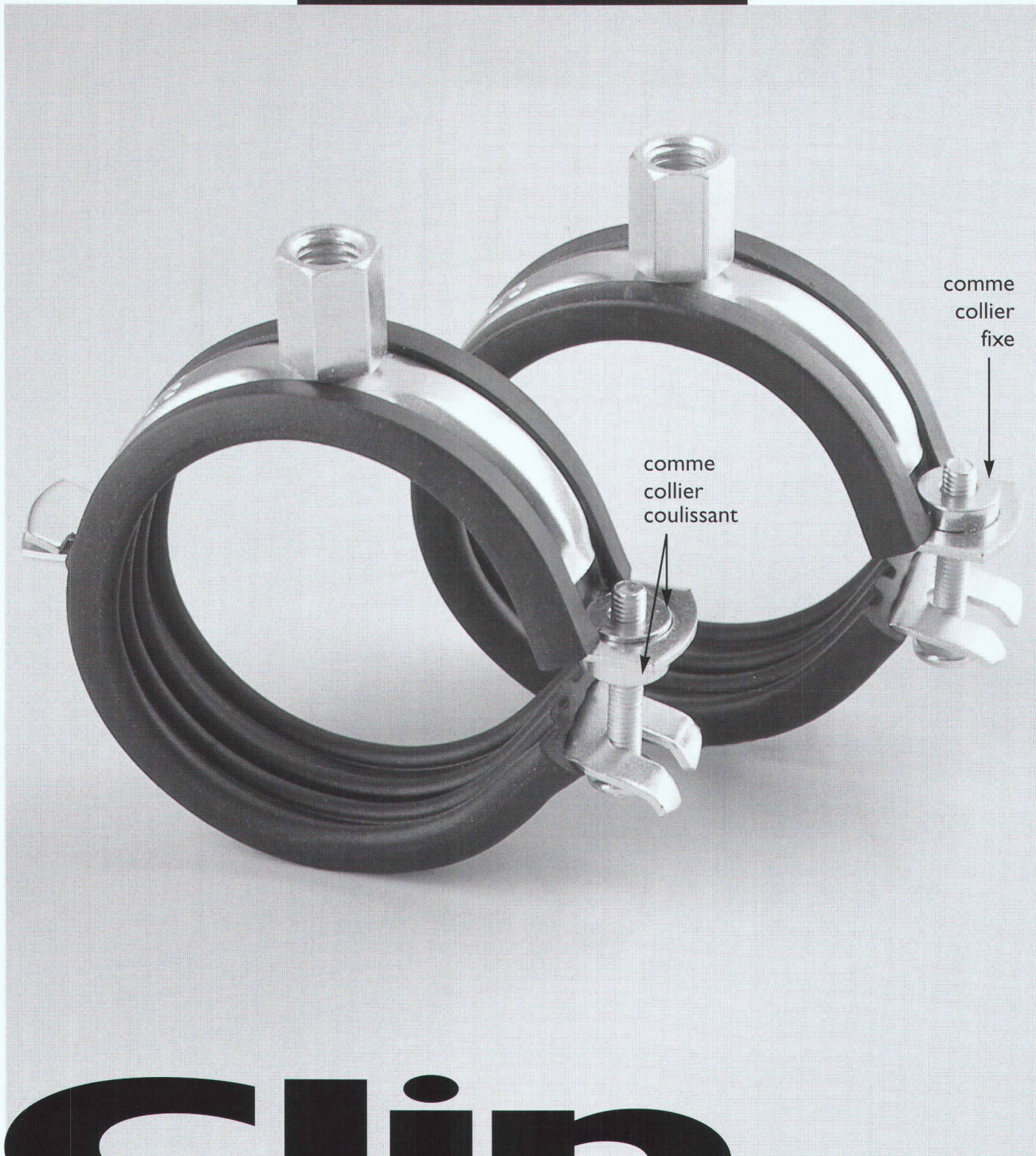


Le spécialiste en Suisse romande

A votre service !

BFL-MASTIX®Bandes pour l'étanchéité des
joints dans les ouvrages en bétonSystème de qualité
SQSISO 9001/EN 29001
N° enr. 12396-01**mastix sa**Route A. Fauquez 28 CH 1018 Lausanne
Tél. 021/648 29 49 Fax 021/648 31 72**QUAND JE
M'ÉBATS.
MON CŒUR BAT.**Des idées pour bouger plus:
Fondation Suisse de Cardiologie,
case postale 176, 3000 Berne 15.

Aussi chez FALU



clip

Colliers avec manchon combiné M 8/10

Clip	pour sanitaire et chauffage
Clip-glide	pour tubes en plastique
Clip-Air	pour tubes de ventilation

Demandez
la documentation et
les listes revendeurs
chez:

FALU[®]

K. Fassbind-Ludwig+Co.AG
8646 Wagen b. Jona
Tél. 055-212 62 54
Fax 055-212 19 79

Feller

VOUS DÉCIDEZ!



16 couleurs et toutes les **fonctions** possibles, telles sont les possibilités de combinaison et d'utilisation qu'un seul programme de prises et d'interrupteurs permet.

Il s'agit d'EDIZIO de Feller:

- EDIZIO encastré
- EDIZIO apparent
- EDIZIO pour canaux d'allège
- EDIZIO infrarouge

Feller AG

Postfach

CH-8810 Horgen 1

Téléphone 01 728 72 7

Téléfax 01 728 72 5

Edizio[®]
by
FELLER

