

Objekttyp: **Advertising**

Zeitschrift: **Ingénieurs et architectes suisses**

Band (Jahr): **122 (1996)**

Heft 21

PDF erstellt am: **27.06.2024**

Nutzungsbedingungen

Die ETH-Bibliothek ist Anbieterin der digitalisierten Zeitschriften. Sie besitzt keine Urheberrechte an den Inhalten der Zeitschriften. Die Rechte liegen in der Regel bei den Herausgebern.

Die auf der Plattform e-periodica veröffentlichten Dokumente stehen für nicht-kommerzielle Zwecke in Lehre und Forschung sowie für die private Nutzung frei zur Verfügung. Einzelne Dateien oder Ausdrucke aus diesem Angebot können zusammen mit diesen Nutzungsbedingungen und den korrekten Herkunftsbezeichnungen weitergegeben werden.

Das Veröffentlichen von Bildern in Print- und Online-Publikationen ist nur mit vorheriger Genehmigung der Rechteinhaber erlaubt. Die systematische Speicherung von Teilen des elektronischen Angebots auf anderen Servern bedarf ebenfalls des schriftlichen Einverständnisses der Rechteinhaber.

Haftungsausschluss

Alle Angaben erfolgen ohne Gewähr für Vollständigkeit oder Richtigkeit. Es wird keine Haftung übernommen für Schäden durch die Verwendung von Informationen aus diesem Online-Angebot oder durch das Fehlen von Informationen. Dies gilt auch für Inhalte Dritter, die über dieses Angebot zugänglich sind.

Ein Dienst der *ETH-Bibliothek*
ETH Zürich, Rämistrasse 101, 8092 Zürich, Schweiz, www.library.ethz.ch

<http://www.e-periodica.ch>



Humbert Gabella Verres SA

5454

BRIQUES ET PAVÉS EN VERRE

SOLARIS
GLASSTEIN

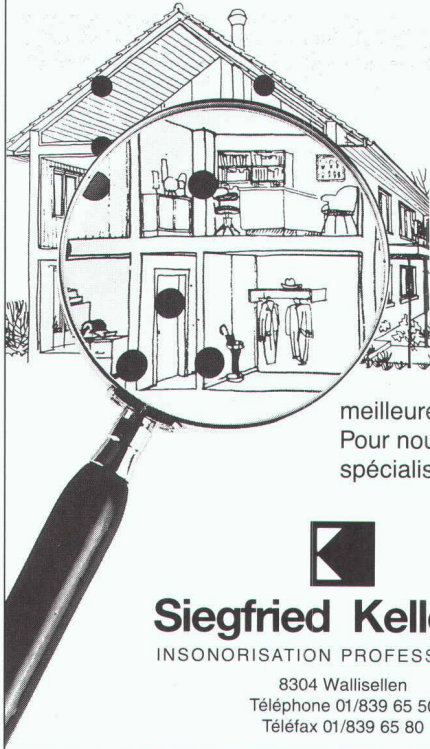
Nouvelles techniques

Vitrages – Dalles – Voûtes – Coupoles

Bureaux – Ateliers – Exposition 500 m²: 1312 Eclépens – Téléphone 021/8666516 – Fax 021/8666470

SOUS LA LOUPE:
LE SAVOIR-FAIRE EN MATIÈRE D'INSONORISATION

«L'insonorisation dans le bâtiment contribue à une meilleure qualité de la vie»



Notre feuille lourde **Idikell M 4001/05** a fait des milliers de fois ses preuves sur le terrain. Les exemples d'application les plus variés attestent de sa diversité d'emploi. Avec **Idikell M 4001/05** nous proposons un système complet qui garantit les meilleures valeurs acoustiques. Pour nous, le conseil technique spécialisé fait partie intégrante.



Siegfried Keller SA

INSONORISATION PROFESSIONNELLE

8304 Wallisellen
Téléphone 01/839 65 50
Téléfax 01/839 65 80

B4577

S C H E D L E | K E L L P A X

Portes de sécurité

type pare-balles – type anti effraction



ET ZÜRICH
1. Okt. 1996
BIBLIOTHEK

Portes suisses de qualité Schedle Kellpax

Porte palière type Alupan®

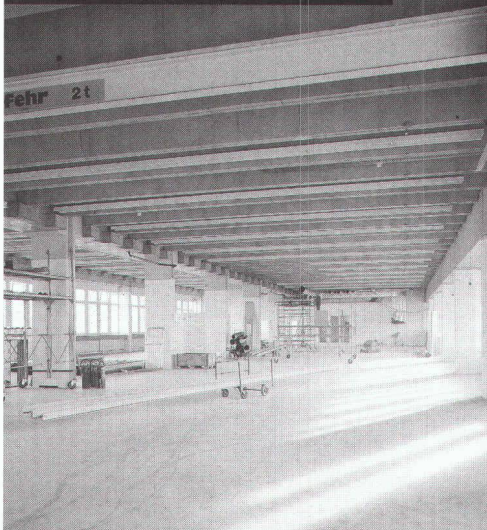
Porte extérieure type Kellpax®

Porte intérieure type Kellcopan®

Vente par votre marchand du bois

Référence d'origine: T. 056 - 648 99 77 F. 648 97 01

Aménagement



Les avantages de Lista man space sautent aux yeux: utilisation optimale des surfaces disponibles et de l'infrastructure, flexibilité autorisant un développement dynamique de l'organisation. Lista man space offre de plus des «prestations flexibles», qui nécessiteraient autrement des investissements fixes sur le bâtiment. Par exemple: l'exploitation des places de travail avec liaison au réseau/TT/informatique fait partie du système. Lista man space – la souplesse dans l'aménagement de l'espace au service d'une croissance dynamique.

Demandez notre documentation!

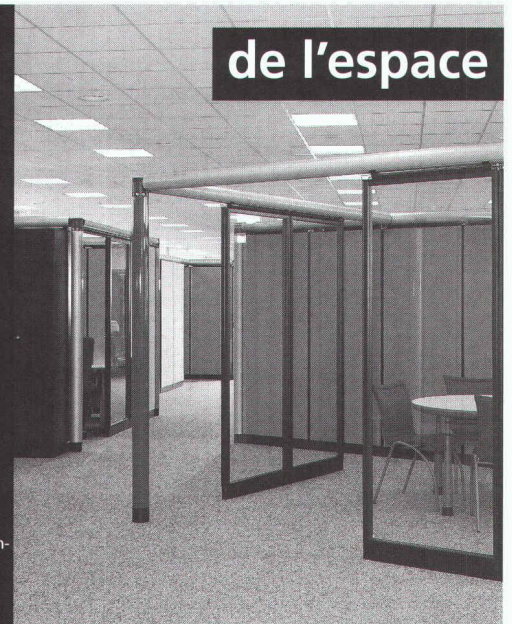


la systématique de l'ordre

Lista Organisation SA, Av. des Boveresses 44, 10 10 Lausanne
Tél. 021/653 35 21, Fax 021/652 81 14

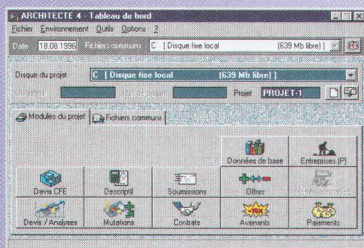
Lista Organisation SA, 3, rue Argand, 1201 Genève
Tél. 022/732 33 45, Fax 022/731 74 26

de l'espace

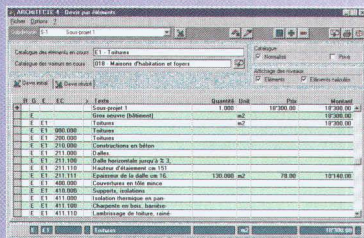


ARCHITECTE 4

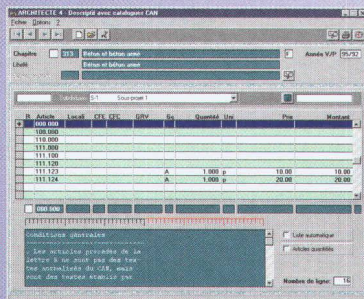
logiciel de gestion de chantier pour Windows



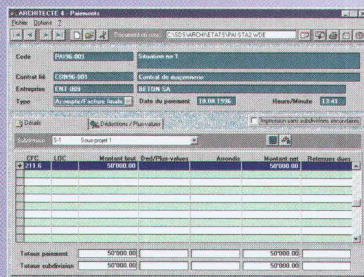
Le tableau de bord d'un projet



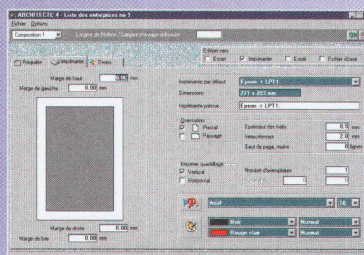
La composition d'un devis selon la méthode par éléments



Création d'un descriptif



Contrôle des coûts par CFC



Listes entièrement paramétrables

☛ Versions 16/32 bits pour Windows 3.1, Windows 95 et NT.

☛ Module de gestion de document (personnalisation des contrats, paiements, soumissions etc...)

☛ Liaisons OLE automatiques vers WinWord, Excel

☛ Transfert possible vers fichier xBase III et IV

☛ Transfert de données selon différentes normes

☛ Appel d'offre via INTERNET

☛ Nombre de sous-projets illimité avec totalisation automatique au niveau du projet principal.

☛ Utilisation de divers catalogues privés ou normalisés (CAN, éléments composés, valeurs référentielles).

☛ Programme et catalogues disponibles sur CD-ROM.

☛ Listes entièrement paramétrables (type requête QBE)

☛ Gestion des accès par utilisateurs

☛ Génération de descriptif automatique depuis un devis détaillé CFE.

☛ Devis estimatif automatique basé sur des offres.

☛ Module 'Métrés contradictoires' avec écran 'Formules de calcul'.

☛ Utilisation de toutes les polices TTF dans les éditions.

☛ Publipostage et impression des étiquettes.

☛ Ecrans d'aide de type HyperTexte

☛ Bulles d'aide

☛ Archivage (sauvegarde) de projets paramétrable.

☛ Restauration sélective.

☛ Fonctionne sous tous les réseaux (Windows pour Workgroups, Windows 95, Novel Netware)

☛ Et beaucoup plus...

LA GESTION DE CHANTIER MODERNE ET CONVIVIALE

TOUT DANS LE MEME LOGICIEL SOUS WINDOWS (3.11, NT & 95)

RECOMMANDE PAR L'ASSOCIATION ROMANDE A.R.U.L.*

Présentation sur INTERNET:
<http://www.gve.ch/sds/>



SOFTWARE DEVELOPMENT STUDIO

Contact : M. Joseph Marjay
 Téléphone : 021 905 60 19
 Téléfax : 021 905 60 29
 Adresse : 1085 Vulliens
 E-mail : sds.jm@gve.ch

* Association Romande des Utilisateurs de Logiciel de gestion