

Objektyp: **Advertising**

Zeitschrift: **Ingénieurs et architectes suisses**

Band (Jahr): **122 (1996)**

Heft 22

PDF erstellt am: **27.06.2024**

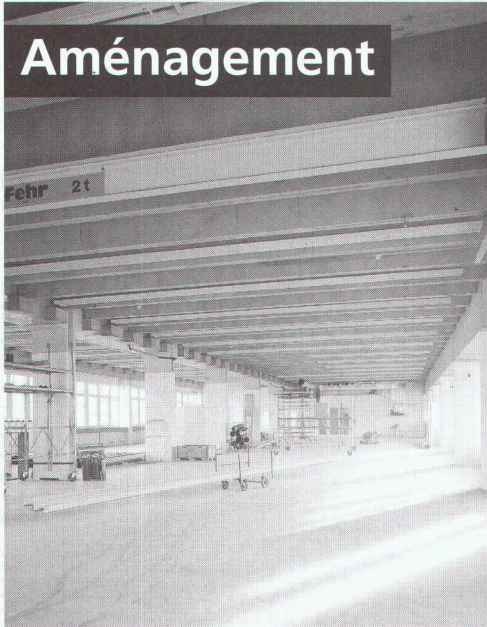
Nutzungsbedingungen

Die ETH-Bibliothek ist Anbieterin der digitalisierten Zeitschriften. Sie besitzt keine Urheberrechte an den Inhalten der Zeitschriften. Die Rechte liegen in der Regel bei den Herausgebern. Die auf der Plattform e-periodica veröffentlichten Dokumente stehen für nicht-kommerzielle Zwecke in Lehre und Forschung sowie für die private Nutzung frei zur Verfügung. Einzelne Dateien oder Ausdrucke aus diesem Angebot können zusammen mit diesen Nutzungsbedingungen und den korrekten Herkunftsbezeichnungen weitergegeben werden. Das Veröffentlichen von Bildern in Print- und Online-Publikationen ist nur mit vorheriger Genehmigung der Rechteinhaber erlaubt. Die systematische Speicherung von Teilen des elektronischen Angebots auf anderen Servern bedarf ebenfalls des schriftlichen Einverständnisses der Rechteinhaber.

Haftungsausschluss

Alle Angaben erfolgen ohne Gewähr für Vollständigkeit oder Richtigkeit. Es wird keine Haftung übernommen für Schäden durch die Verwendung von Informationen aus diesem Online-Angebot oder durch das Fehlen von Informationen. Dies gilt auch für Inhalte Dritter, die über dieses Angebot zugänglich sind.

Aménagement



Les avantages de Lista man space sautent aux yeux: utilisation optimale des surfaces disponibles et de l'infrastructure, flexibilité autorisant un développement dynamique de l'organisation. Lista man space offre de plus des «prestations flexibles», qui nécessiteraient autrement des investissements fixes sur le bâtiment. Par exemple: l'exploitation des places de travail avec liaison au réseau/TT/informatique fait partie du système. Lista man space - la souplesse dans l'aménagement de l'espace au service d'une croissance dynamique.

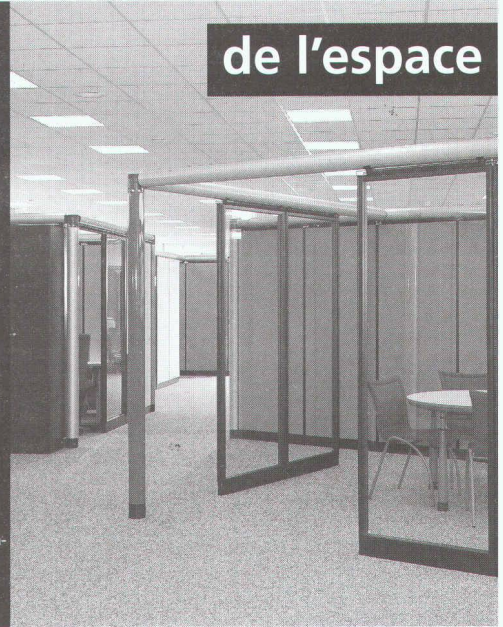
Demandez notre documentation!



Lista Organisation SA, Av. des Boveresses 44, 10 10 Lausanne
Tél. 021/653 35 21, Fax 021/652 81 14

Lista Organisation SA, 3, rue Argand, 1201 Genève
Tél. 022/732 33 45, Fax 022/731 74 26

de l'espace



**CORPS PARES-
SEUX, CŒUR
MALHEUREUX.**

Des idées pour bouger plus:
Fondation Suisse de Cardiologie,
case postale 176, 3000 Berne 15.

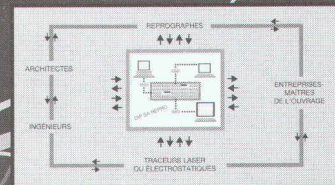
RÉSEAU INTERNATIONAL - TRANSMISSION DE DONNÉES

RÉSEAU C4 - TELECAD PLUS - MAILBOX
RNIS - MODEM

Environnement:

MAC - PC - UNIX, etc.

et SERVICE PLOTTER



DIP services:

Plotter

- Traceur de production électrostatique N/B
- Traceur Laser N/B
- Traceurs à jets d'encre - Couleurs et N/B
91 cm de largeur
- Traceur électrostatique grand format
132 cm en mode Couleurs - 135 cm en mode N/B
- Scanner - 85 cm de largeur

Autres services

- PAO - Scannage - Flashage
- Impression digitale - Copies couleurs
- Impression offset
- Héliographie - Copies N/B
- Repro Photo technique - Giganto

DIP SA

DISTRIBUTEUR EXCLUSIF POUR LA SUISSE ROMANDE

MiniCad®



Version démo. Mac - Français / CD Rom+Manuel Fr. 75.-

Version WINDOWS / FRANÇAIS

DISPONIBLE

Computer Works

Langgartenweg 27, 4123 Allschwil 1 - Tél. 061/486 43 43 - Fax 061/486 43 42

DIP SA REPRO

Rue du Simplon 25

Tél.

Fax

SwissNet/RNIS

Modem V/34

1006 LAUSANNE

021 - 617 47 61

021 - 601 04 83

021 - 601 01 15

021 - 617 47 64

Real - ISO

Lanterneau à deux pentes en verre, idéal pour l'industrie

avec costière isolée, autoporteuse.

Clapet d'aération et système d'évacuation de fumée, combinable avec avertisseur de pluie et de vent.

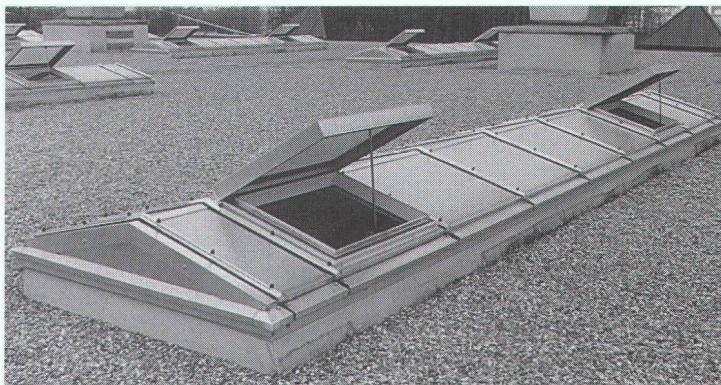
Demandez notre documentation et une visite personnalisée de notre conseiller technique.

Représentation: MULTIBAT S.A., en Budron E/9, 1052 Le Mont s/Lausanne, Tél. 021 652 77 00, Fax 021 652 77 16

real ag

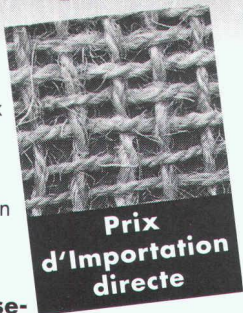
B 5329

CH-3603 THUN
TELEFON 033 22 01 01
TELEFAX 033 22 01 06



Verdure assurée avec des géotextiles organiques.

- **Tissus de coco:** Pures fibres de coco, très résistantes
- **Filet de jute:** L'alternative au meilleur prix
- **Nattes de paille et coco:** Egalement avec semences incorporées
- **Fascine végétative:** Pour la revitalisation de cours d'eau



Prix d'Importation directe

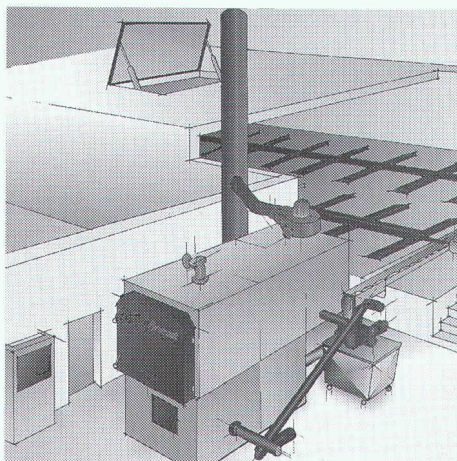
Notre proposition pour un reverdissement réussi: Conseils, génie biologie, semis hydraulique/Hydro-seeding, semis forestier, gazon-gravier, végétalisation extensive de toitures, protection contre l'érosion, gazon précultivé.

HYDROSAAT SA

CH-1717 St. Ursen
Tél. 037 - 22 45 25 (dès le 2.11.96: 026 - 322 45 25)
Fax 037 - 23 10 77 (dès le 2.11.96: 026 - 323 10 77)

Chauffage au bois: performant dans tous ses composants.

Pyrotronic Modular



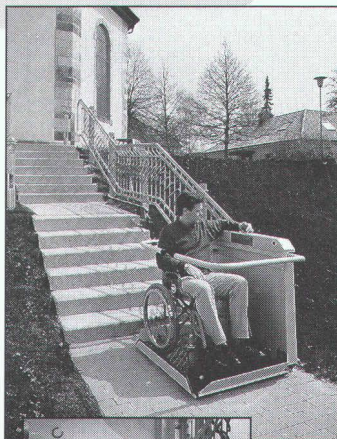
La solution économique et écologique:

- Foyer avec dépoussiéreur des gaz de fumée intégré et décendrage automatique
- Système de commande et de surveillance avec affichage digital
- Technique de système de transport et d'extraction pour un fonctionnement parfait

SCHMID

SCHMID SA - Chaudières à bois - 1510 Moudon
Tél. 021/ 905 35 55 - Fax 021/ 905 35 59

D'un étage à l'autre... en toute sécurité, à l'intérieur comme à l'extérieur!

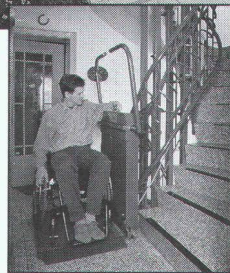


Le monte-escaliers THYSSEN

- Conçu pour un encombrement minimum
- Sans limitation de course
- Adaptable à toute situation
- Silencieux, alimentation secteur ou batterie
- Convient aux escaliers droits ou tournants

Devis d'installation gratuit

Pour un conseil personnalisé, contactez le 021/ 312 11 41, fax 323 97 80



REPRÉSENTANT POUR LA SUISSE ROMANDE DE THYSSEN TREPPENLIFTE GMBH

THYSSEN

PRAXIMED

PRAXIMED SA RUE DE BOURG 11-13, 1003 LAUSANNE

L'ART DE BÂTIR L'AVENIR

LA VALEUR AJOUTÉE

Une foule d'idées nouvelles pour vos concepts et plans futurs et, surtout, des solutions pertinentes alliant créativité et gestion rationnelle de l'énergie. Un panorama interdisciplinaire unique sur le cycle de vie des bâtiments.

LE SALON

CONSTRUCTEC 96 HANNOVER. Bourse européenne de l'information dédiée à l'architecture innovante. Sa double finalité : ménager les ressources naturelles et optimiser la rentabilité des bâtiments à tous les niveaux (études, construction, équipement, exploitation et gestion).

LES ANIMATIONS

Une série de débats entre spécialistes axée sur les études, les techniques et les systèmes du futur. Parmi les thèmes et lieux de rencontre :

- Centre d'innovation
- Centre d'ingénierie
- Marché de l'architecture prospective
- Forum «REAL ESTATE MANAGEMENT»

HOTLINE

Info fax
(0) 511/288 88 90
Internet
<http://www.messe.de>

Salon international des systèmes techniques du bâtiment, de la construction et de l'architecture
6 - 9.11.1996

CONSTRUCTEC CONGRESS

6 - 9.11.96 - Un échange de vues au plus haut niveau : diverses solutions prospectives seront examinées à partir d'exemples de bâtiments de types très différents. Thème : «High-Tech - Low-Tech. Construire tout simplement ?» L'architecture et les techniques en pleine mutation.

XXIV^e Congrès international sur les équipements de bâtiment «TGA»

5 - 7.11.96 - Le rendez-vous traditionnel des experts allemands et étrangers apporte des réponses qualifiées aux défis techniques et écologiques d'aujourd'hui et de demain.



6 - 9.11. 1996

CONSTRUCTEC HANNOVER

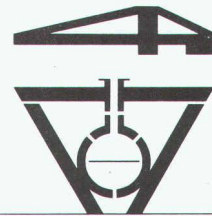
Salon international des systèmes techniques du bâtiment, de la construction et de l'architecture

DEUTSCHE MESSE AG, HANNOVER/GERMANY

De plus amples renseignements et prestations de service auprès de :

Deutsche Messe AG, représentation CH/FL, Ueberlandstrasse 360, 8051 Zürich, Tél.: (01) 325 24 40, Fax: (01) 321 77 21

KUONI Voyages SA, Foires et expositions, Ueberlandstrasse 360, 8051 Zürich, Tél. (01) 325 24 30, Fax: (01) 321 77 21 · Internet: <http://www.messe.de>



**REYMOND
SA**

B 4641

Route de Champ-Colin 2 • 1260 NYON
Tél. 022/361 47 31
Fax 022/361 68 82

MICROTUNNELS

Plus qu'une simple façade.

L'énergie solaire satisfait les exigences économiques de notre temps. Heureusement qu'il y a des experts qui ont compris cela! Profitez de notre savoir-faire. Téléphone 01 - 908 13 20.

FABRIMEX
FAÇADES SOLAIRES

Un abri à la conquête du temps.

Travaux spéciaux:

- Pousse-tube
- Galeries
- Wellpoints/puits
- Gunite
- Palplanches
- Pleux forés-battus-moulés
- Ancrages-letting
- Parois moulées-berlinoises

**génie civil +
fondations sa**

Une entreprise du groupe Marti SA

1020 Renens - Rue du Caudray 22 B 5374
Tél. 021 / 636 17 39 - Fax 021 / 636 17 43
1214 Vernier/GE - Tél. 022 / 341 03 38
1950 Sion - Tél. 027 / 22 19 94

Résistances :
classes A 15 à F900
sans enrobage béton.
Largeurs intérieures :
15 à 62 cm

CANIVEAUX HAUTE RÉSISTANCE INTÉGRÉE

Résistance et rapidité de pose : simplifiez vos chantiers

Qualité :

- Béton B60 armé.
- Arêtes protégées par un profil en acier galvanisé.
- Certificat ISO 9002 et DIN 19580.



Rapidité et simplicité :

- Caniveau livré avec sa grille fonte verrouillée. **Pose sans enrobage béton.**
- Longueur d'éléments : 0,75 m, 2 m, 2,25 m et 3 m, selon type.
- Pose facilitée par goujonage entre éléments, emboîtement sur 3 côtés et fils de manutention intégrés.



PREFAEST

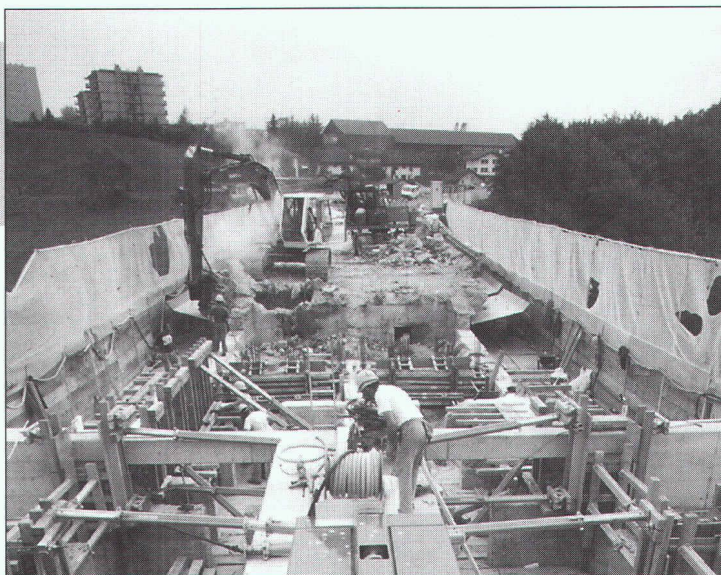
ZI La Palaz A
CH - 1530 Payerne - Suisse
Tél. : 037 61 87 77 - Natel : 077 225 831

NOUVEAU : LE CANIVEAU RI EN 10 CM INTÉRIEUR

Et aussi : fossés, descentes d'eau, glissières, caniveaux industriels, caniveaux techniques.

■ Votre rénovation, notre défi.

- Assistance au diagnostic
- Armatures collées
- Injection de fissures
- Contrôle des câbles de précontrainte
- Réhabilitation d'immeubles



Rénovation et élargissement du Pont de Pérolles, Fribourg, pilotage consortium

LOSINGER

Contactez les spécialistes:

LOSINGER

Losinger SA, Crissier
021 634 98 41

LOSINGER

Losinger Sion SA
027 31 43 61

LOSINGER

Losinger Fribourg SA
037 26 51 02



Peney/Satigny
022 753 18 14



Nyon
022 361 47 31

BARIATTI

J. Bariatti SA, Meyrin
022 782 91 91

LOSAC

Lausanne et Genève
021 634 09 25
022 785 07 53

HOLORIB® SUPERHOLORIB®

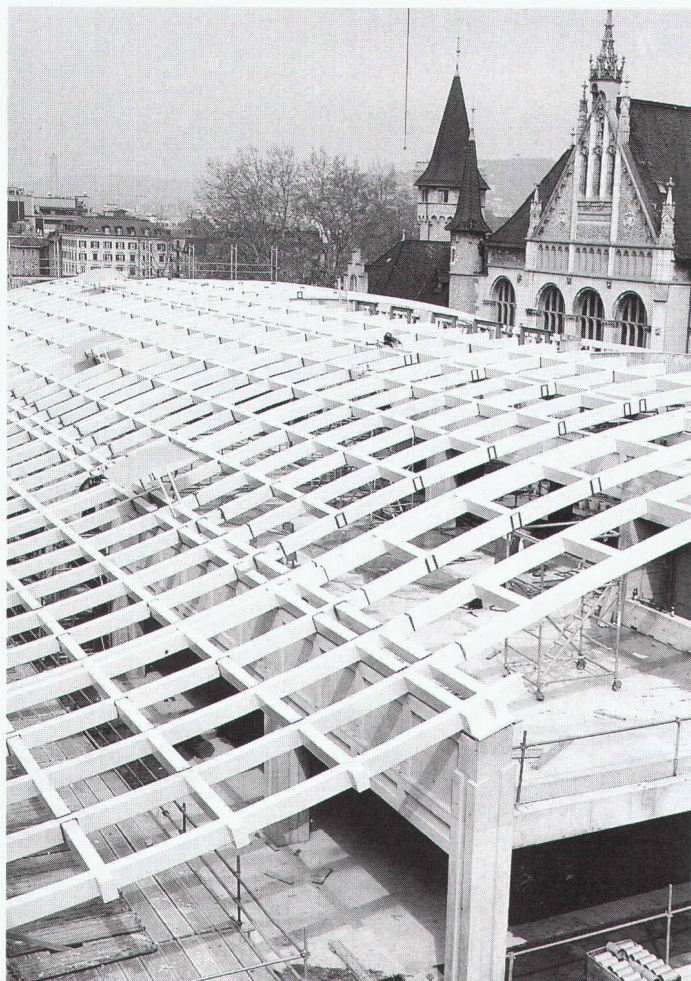
Les profils en acier pour planchers mixtes ont fait leurs preuves et sont en même temps coffrage, armature et protection contre le feu. Une meilleure connexion entre la tôle et le béton est assurée par le bosselage et l'écrasement de l'extrémité des nervures. La pose est rapide et des perforations d'usine pour le passage des goujons sont possibles sur demande.

Demande de documentations:
Montana
Systèmes de Construction SA
CH-1110 Morges
Tél. 021/ 801 92 92
Fax 021/802 31 06

Les solutions rationnelles pour
toitures, planchers et façades.

MONTANA

PROFILES RHS®



Gare centrale, Zurich (Ralph Baenziger Architekten SA, Zurich)

ESTHETIQUE, QUALITE ET ECONOMIE

Les architectes et ingénieurs apprécient la forme des RHS et les structures économiques, réalisables avec ces profilés. Mais il y a encore d'autres raisons pour préférer les RHS: par exemple la structure homogène de l'acier sur toute la section du RHS.

Ou l'excellent rapport entre la limite élastique et la résistance à la traction des RHS. Et il y a en plus une bonne douzaine d'arguments qui parlent en leur faveur. Renseignez-vous. Nos documentations ne contiennent pas seulement des informations détaillées, mais également des recommandations pratiques.

Importateur général:

Jansen AG, 9463 Oberriet SG, 071/763 91 11

Centrale de vente pour la Suisse romande:

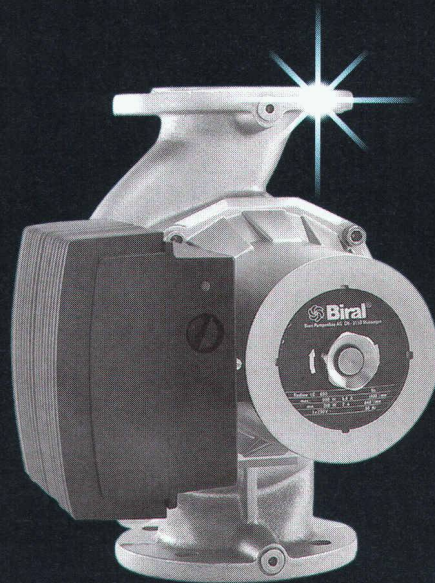
Notz Metall SA, 2501 Bienne, 032/287 540

Dépositaires:

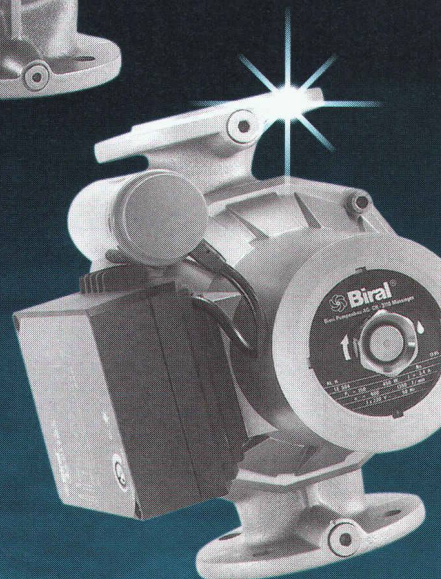
- 1023 Crissier:** Debrunner SA Lausanne, 021/635 11 61
- 1211 Genève:** Tavelli, Noverraz SA, 022/732 90 20
- 1762 Fribourg-Givisiez:** Debrunner + Wassmer SA, 037/26 54 51
- 3052 Zollikofen:** Kiener + Wittlin AG, 031/86 86 201
- 3952 Susten:** Kiener + Wittlin AG, 027/63 15 25
- 4402 Frenkendorf:** Debrunner AG, 061/901 40 44
- 6512 Giubiasco:** Debrunner SA, 091/850 12 38
- 8953 Dietikon:** Pestalozzi + Co. AG, 01/743 21 11
- 9014 St.Gallen:** Debrunner AG, 071/274 33 18
- 9500 Wil:** Kindlimann AG, 071/929 93 93



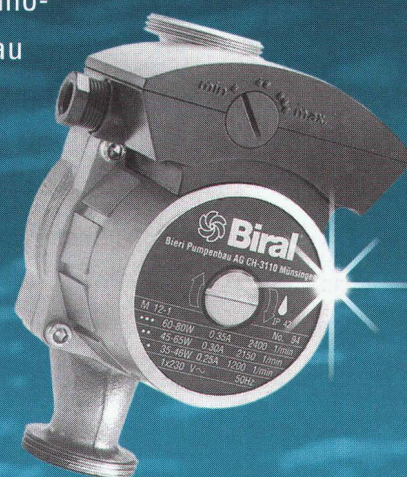
B 5444



Circulateurs de chauffage Biral avec ou sans régulateur de vitesse électronique.



Nous vous garantissons une technologie de pointe au meilleur prix.



Bieri Pumpenbau SA Biral International 3110 Münsingen

Conseils et vente:

Hoval Herzog SA

8706 Feldmeilen Tél. 01 925 61 11
 4153 Reinach BL Tél. 061 711 20 70
 3013 Berne Tél. 031 332 62 66
 1000 Lausanne Tél. 021 624 89 01
 6900 Lugano Tél. 091 923 48 01

Hoval

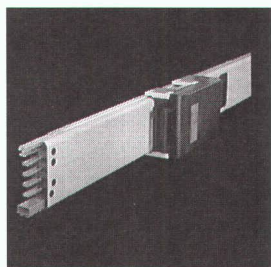
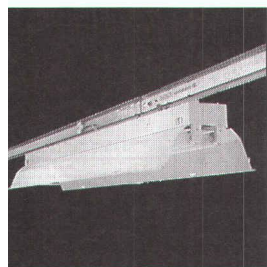
Economie d'énergie
 – protection de
 l'environnement

Nous mettons tout en oeuvre pour vous



- Conseils et assistance
- Service à la clientèle 24 heures sur 24
- Succursales à proximité

Siège principal:
Gilgen SA
Portes + portails automatiques
CH-3150 Schwarzenburg
Tél. 031 734 41 11
Fax 031 734 43 79



LANZ Canalisations électriques d'éclairage et de distribution 20-800 A

Pour installations simples et avantageuses de lampes, d'appareils et machines dans des locaux de fabrication, chaînes de production, stations d'essai, laboratoires, garages, entrepôts et halles d'expédition, installations sportives, supermarchés etc.

- Pose simple. Matériel d'installation, boîtiers de connexion et de distribution livrés simultanément
- Extension, transformation, agrandissements possibles en tout temps et rapidement
- Avantageuses — modernes — réutilisables

Conseil, offre, livraison rapide et avantageuse par
lanz oensingen 062/388 21 21 fax 062/388 24 24

veuillez me faire parvenir la documentation suivante: ✂

- | | |
|--|--|
| <input type="checkbox"/> Canalisations électriques d'éclairage et de distribution 20-800 A | <input type="checkbox"/> Canaux G à grille |
| <input type="checkbox"/> Canalisations électriques LANZ BETOBAR 380-6000 A | <input type="checkbox"/> Canaux d'allèges |
| <input type="checkbox"/> Système de support de câbles | <input type="checkbox"/> Système de montage MULTIFIX |

Pourriez-vous me/nous rendre visite, avec préavis s.v.p.?
Nom/adresse: _____

20f



lanz oensingen sa
CH-4702 Oensingen · téléphone 062 388 21 21

6^e Designers' Saturday

2 novembre 1996. à Langenthal

designers' saturday

Le monde du design se retrouve à Langenthal. 23 exposants vous présenteront sur 7 stands, meubles, lampes, objets, porcelaine, textiles et tapis, et vous feront découvrir leurs créations de stylistes.

1^{er} novembre
Symposium de gestion
du design au centre de
design, à Langenthal

Bonjour of Switzerland
Büro Furrer AG
création baumann
Denz & Co AG
deSede of Switzerland
Dietiker AG
ELAN Florian Weber AG
Forum 8
Girsberger AG
gaströschdesign - Faglas AG
Interprofil AG
Lantal Textiles
Lista Degersheim AG
Ingo Maurer
Porzellanfabrik Langenthal AG
Ruckstuhl AG
Schreinerei Anderegg AG
Stegemann AG
Team by Welli S
USM-U Schärer Söhne AG
Vitra AG
Weidmann Gestaltung
Zumbühl Licht AG

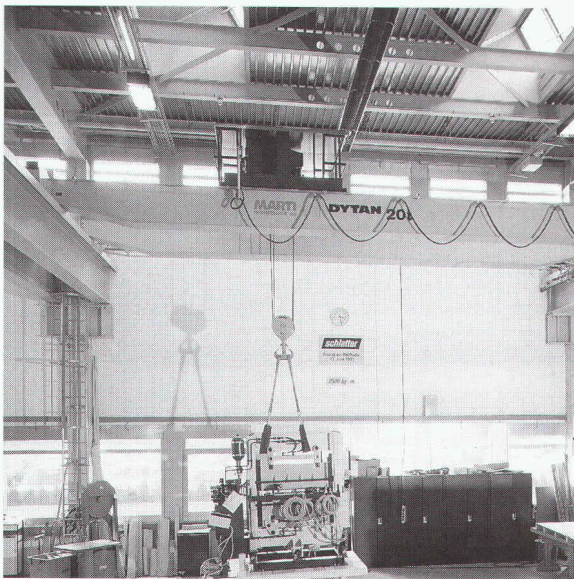
Demandez-nous les formulaires d'inscriptions

Designers' Saturday
Design Center
Case postale 1626
CH-4900 Langenthal

Tél. ++41/63/23 03 33
Fax ++41/63/23 16 22

réserve aux professionnels

La norme ISO 9001 n'est pas la seule preuve de performance. S'y ajoutent les conseils axés sur les projets, un montage consciencieux et notre ferme volonté de faire des exploits, notamment dans le service après-vente. Ce sont le client et ses exigences qui sont pour nous l'étalon de mesure!

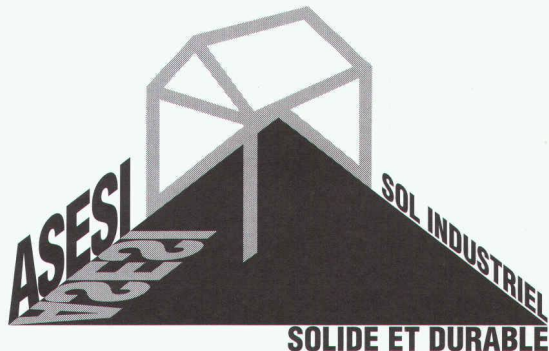


MARTI-DYTAN AG

Dytan-Kranbau, Lager- und Fördersysteme, CH-6048 Horw
Téléphone 041/209 61 61, Fax 041/209 61 62
ACE Equipment SA, 5, rue Lecheretta, CH-1630 Bulle
Téléphone 029/2 14 01, Fax 029/2 14 02

SOL INDUSTRIEL

Cet emblème vous permet maintenant de reconnaître les entreprises ASES de confiance



Association Suisse des entreprises de sols industriels
Case postale 6922, 3001 Berne
Téléphone 031 382 23 22, Fax 031 382 26 70

Nous respectons les promesses contenues dans nos offres

Qui fait quoi ?

Abattage - Déchiquetage - Broyage - Bois de construction

EMERY, 1083 Mézières
Tél. 021/903 21 10, fax 021/903 37 20,
natel 077/21 21 10

Analyses chimiques et microbiologiques

Laboratoire NATURA CHIMICA, 1800 Vevey
Tél. 021/923 55 68, fax 021/922 92 20
Contrôle-qualité des produits, matières premières; mesures liées à l'environnement; travaux d'études et de développement divers

Appareils de mesure d'humidité pour: Bois - Matériaux de construction

CHAKO OPTIQUE SA, 2800 Delémont
Tél. 066/200 300, fax 066/200 305

Armoires - Fenêtres - Portes

Norba SA, Oron
Tél. 021/907 72 08, fax 021/907 82 17
Norba SA, Genève
Tél. 022/736 32 88, fax 022/735 79 11
Norba SA, Fribourg
Tél. 037/46 20 04, fax 037/46 20 05

Béton - Gravier

Gravière de la Claire-aux-Moines SA
1073 Savigny
Tél. 021/784 21 56, fax 021/784 22 76

Briques isolantes HEKLATHERM en pierre ponce

Cornaz & Fils SA produits en béton
1165 Allaman
Tél. 021/807 33 21, fax 021/807 39 79

CAO CAO Speedikon

Architecture, Ingénieur civil, Installations techniques, Facility Management: la solution CAO intégrale pour le bâtiment avec plus de 1000 postes de travail en Suisse. Hardware et software. Formation. Accompagnement de projet. Prestations de services CAO
RZW WALDER & TRÜEB INFORMATIQUE SA
Rue Juste-Olivier 22, 1260 Nyon 1
Tél. 022/362 48 90, fax 022/362 48 92

CAO et administration de chantier pour la branche de la construction

Du module soumission jusqu'à la méthode par éléments avec relation au CAO
HEINIGER & PARTNER SA,
8620 Wetzikon, Hofstrasse 96 A
Tél. 01/932 11 31

Charpente - Scierie - Fournitures d'éléments triangulés hydro-nail

Dizerens Frères Sàrl & Cie,
1063 Chapelle-sur-Moudon
Tél. 021/905 37 37, fax 021/905 26 55

Chauffage au bois manuel et automatique

SCHMID SA, 1510 Moudon
Tél. 021/905 35 55, fax 021/905 35 59

Constructions de grues et techniques d'acheminement

MARTI-TECHNOLOGIE SA
Dytan-Construction de grues, 6048 Horw
Tél. 041/340 51 33, fax 041/340 71 35
Pour la Suisse romande: ACE EQUIPEMENT SA
5, rue Lécheretta, 1630 Bulle
Tél. 029/2 14 01, fax 029/2 14 02

Contrôle d'accès - Gestion des temps de présence du personnel

BIXI SYSTEMS SA, 1052 Le Mont-sur-Lausanne
Tél. 021/653 43 43, fax 021/653 47 47

Corps de chauffe - Parois chauffantes - Convecteurs - Radiateurs de salles de bains

BORER TECHNIK AG,
Industriezone 81, 4227 Büsserach
Tél. 061/785 61 11, fax 061/785 61 12

Cuisine

ALNO SA, Hardhofstrasse 15, 8424 Embrach
Tél. 01/876 05 55, fax 01/876 05 45
Plus de 80 revendeurs en Suisse

Détection incendie

ABARISK SA, 1020 Renens
Tél. 021/634 77 77, fax 021/634 79 77

Ecograge - Recyclage - Matériaux de démolition en grave de fondations

Matériaux Pierreux SA, 1073 Savigny
Tél. 021/784 21 56, fax 021/784 22 76

Equipements de sécurité - Systèmes d'alarme et vidéo - Contrôle d'accès

WEBER DISTRIBUTION, 2034 Pesieux
Tél. 038/30 38 73, fax 038/30 53 68

Etanchéité, isolation thermique, toiture plate

BALZAN & IMMER ÉTANCHÉITÉ SA,
1018 Lausanne,
Tél. 021/646 78 12, fax 021/646 76 37

Fixations, tôles profilées, panneaux isolants, coupoles exutoires, voûtes

FASTO TECHNIQUE SA, 1023 Crissier,
Tél. 021/634 45 46, fax 021/634 85 46,
Natel 077/21 22 62

Fontaines villageoises traditionnelles en pierre naturelle du Jura

ATELIER DE TAILLE DE PIERRE LUC CHAPPUIS
1148 L'Isle, tél. 021/864 52 39,
fax 021/864 52 25, natel 077/225 522

Formation du personnel

GRAUER ENGINEERING, 1807 Blonay
Tél. 021/943 43 00, fax 021/943 44 34

Géotechnique, géologie, hydrogéologie Etudes d'impact sur l'environnement

Mesures de vibrations et de bruit
Diagraphies de forage, flowmeter
Contrôles de pieux

Laboratoire de sol, roche et béton
GEOTEST SA

- 1033 Cheseaux-s-L., tél. 021/731 45 65
- 1706 Fribourg, tél. 037/26 72 67
- 1915 Chamoson, tél. 027/86 65 35

Géotechnique, mesures, environnement

DE CERENVILLE GÉOTECHNIQUE SA,
1024 Ecublens
Tél. 021/691 24 91, fax 021/691 24 96

Géotechnique, géologie, hydrogéologie Etudes d'impact et de risques

Gestion et traitement des déchets
Mesures de bruit et de vibrations
Laboratoire et essais géotechniques

CSD INGÉNIEURS CONSEILS SA
• Le Mont-sur-Lausanne,
tél. 021/647 12 41, fax 021/647 12 47

- Granges-Paccot,
tél. 037/26 86 86, fax 037/26 86 16
- Sion,
tél. 027/22 60 76, fax 027/23 58 22
- Genève,
tél. 022/340 04 04, fax 022/340 04 10

Hydrodémolition - Décapage - Lavage à haute pression et super-aspirateurs (gravas et matériaux divers)

HUBERT ETTER & FILS SA, 1628 Vuadens/FR
Tél. 029/2 95 93, fax 029/2 44 61

Illustration de projets d'architecture, d'urbanisme et d'aménagements paysagers

– Vues perspectives à partir de plans, cartes et photographies. Intégration visuelle du projet dans le site
– Croquis noir-blanc et couleurs, photomontages
– Graphisme sur ordinateur
PERSPECTIVE, Rose Gigon, rue du Rhône 15,
1950 Sion, tél. 027/23 63 14

Informatique architectes et ingénieurs

Logiciels Roland Messerli:
– Dessin et conception assistés par ordinateur
– Gestion de chantiers
– Méthode par éléments
Autres:
– MANDAT 95 Gestion des heures
– Envoi automatique de PV par FAX/Modem avec un PC
– Comptabilité avec TVA
– Olivetti, Hewlett-Packard, Compaq et Brother
JOBIN SA Informatique
Av. de Provence 10, 1000 Lausanne 20
Tél. 021/625 60 22, fax 021/624 07 30

Installations solaires

Installations de production d'énergie solaire raccordées au réseau, clés en mains.
Modules Solarax: 20 ans de garantie
TECHNIQUES ÉNERGÉTIQUES MUNTWYLER SA
Märitgasse 1, 3052 Zollikofen
Tél. 031/911 50 63, fax 031/911 51 27

ISO 9000 - Introduction

GRAUER ENGINEERING, 1807 Blonay
Tél. 021/943 43 00, fax 021/943 44 34

Lanternaux et coupoles

WATEP SA, 3004 Berne 4
Tél. 031/302 87 88, fax 031/302 80 93
Succursale de 1020 Renens
Tél. et fax 021/624 68 61

Livres

PAYOT LIBRAIRIE,
Lausanne Pépinet
Tél. 021/341 33 31, fax 021/341 33 45
Genève Chantepoulet
Tél. 022/731 89 50, fax 022/738 48 03

Logiciels professionnels de gestion pour architectes

LOGISOFT DIFFUSION SA, 1030 Bussigny
Tél. 021/701 50 33, fax 021/701 02 61

Madriers isolants YSOX - Bois - Lamellés-collés

SAMVAZ BOIS SA, 1618 Châtel-Saint-Denis
Tél. 021/948 94 41, fax 021/948 83 41

Microtunnels - Forages - Pousse-tubes

REYMOND SA
Route de Champ-Colin 2, 1260 Nyon
Tél. 022/361 47 31, fax 022/361 68 82

Monte-charges spéciaux - Palans GIS - Ponts-roulants GIS System

BUREAU TECHNIQUE VAUCHER, 2017 Boudry
Tél. 038/421 431, fax 038/421 668

Moustiquaires - Portes industrielles - Stores à lamelles

LAMELMATIC SA, fabrication, pose, entretien, volets à rouleaux, contrevents, 1800 Vevey
Tél. 021/921 14 75, fax 021/921 33 82

Palans électriques - Ponts roulants

BURRI SA
Chemin de la Meunière 12, 1000 Lausanne 16
Tél. 021/624 45 33, fax 021/624 18 69

Parquets - Pergo - Publiq - Lames de boiserie - Portes

BOISSEC SA, 1030 Bussigny
Tél. 021/706 44 55, fax 021/706 44 66

Photogrammétrie

BSA INGÉNIEURS CONSEILS
Façades, archéologie, bâtiment et génie civil,
1527 Villeneuve
Tél. 037/64 15 21, fax 037/64 24 43

Pieux-Essais

DE CERENVILLE GÉOTECHNIQUE SA,
1024 Ecublens
Tél. 021/691 24 91, fax 021/691 24 96

Pieux-Essais

BSA INGÉNIEURS CONSEILS
Préfabriqués, moulés et forés jusqu'à 10000 kN
Intégrité, vibrations, 1527 Villeneuve
Tél. 037/64 15 21, fax 037/64 24 43

Poêle-Cheminées/ Foyers des cheminées

RÜEGG CHEMINÉE AG,
Schwättenmos 4, 8126 Zumikon
Tél. 01/919 82 82, fax 01/919 82 90

Qualité ISO 9100 - Gestion et formation - Préaudits et audits en vue d'une certification - Assistance et formation du personnel - Cours interentreprises sur l'assurance qualité

INSTITUT DE PRODUCTIVITÉ SA J. DE MATTEIS,
1231 Conches Genève, CP 221 1211 Genève
Tél. 022/346 53 08, fax 022/347 25 75

Travaux spéciaux du génie civil

MINAGES ET TRAVAUX SOUTERRAINS SA,
Martigny - Minages de rocher, parois clouées, tirants, micropieux
Tél. 026/22 65 85, fax 026/22 52 77

Travaux spéciaux du génie civil

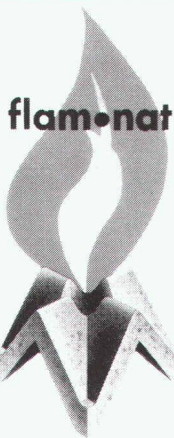
GÉNIE CIVIL + FONDATIONS SA.
Ch du Caudray 22, 1020 Renens
Forages, ancrages, injections, jetting, micropieux, parois clouées, parois berlinoises, wellpoints, palplanches, pousse-tubes, galeries
Tél. 021/636 17 39, fax 021/636 17 43

B 5443

L'allume feu naturel, sûr, pratique et économique.

NON TOXIQUE SANS ODEUR

PRODUIT NATUREL

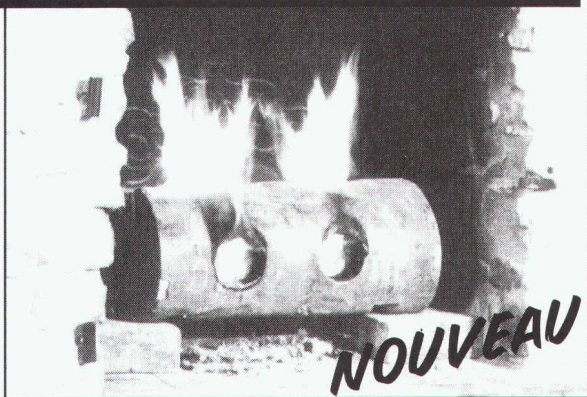


Le bois de feu de l'an 2000

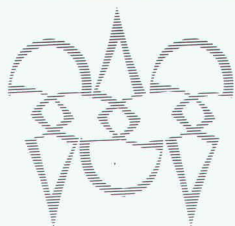
BERSETH BOIS SA

Entreprise forestière
1261 ST-GEORGE
Tél. 022.368 12 42
Fax. 022.368 19 09

Cheminiées de salon
Grills
Calots mazout
Fourneaux



Photolitho noir et couleurs
Cromalins



Clichés zinc, magnésium et nyloprint

POLYGRAVIA SA

ARTS GRAPHIQUES

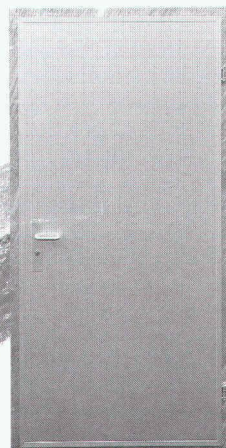
Borde 28 bis, 1018 Lausanne
Tél. 021/646 89 80
Fax 021/647 68 31

B 5195

SCH E D L E | K E L L P A X

Kellpax®

Portes extérieure
Porte tous temps pour locaux humides



Portes suisses de qualité Schedle Kellpax
Porte palière type Alupan®
Porte intérieure type Kellcopan®
Porte de sécurité pare-balles, anti-effraction

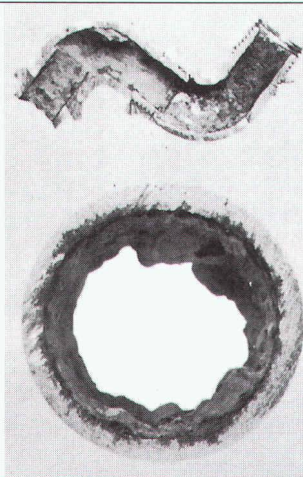
Vente par votre marchand du bois
Référence d'origine: T. 056 - 648 99 77 F. 648 97 01



INTER PROTECTION

Fini les problèmes de canalisation

LSE - System
Nettoyage mécanique et protection interne contre la corrosion ultérieure des conduites



INTER PROTECTION SA
1053 Cugy - Chemin des Dailles 6
Tél. (021) 731 17 21 - (077) 63 05 15
Fax (021) 731 50 91
Berne - Tél. (031) 333 04 34
Fax (031) 333 04 45

La méthode naturelle et douce de sécher votre linge

le sèche-linge SECOMAT

Maison familiale ou grand immeuble, dans tous les cas la solution la plus économique, c'est un sèche-linge SECOMAT.

Demandez notre documentation détaillée sur la gamme complète SECOMAT à l'adresse suivante:

Veuillez m'envoyer une documentation détaillée sur votre programme SECOMAT:

Nom: _____

Rue: _____

NPA/Lieu: _____

Krüger + Cie SA

1606 Forel VD, Tél. 021/781 27 91
3110 Münsingen BE, Tél. 031/721 48 11

KRÜGER

L'entrepreneur
de travaux publics!

FOUILLES, COLLECTEURS,
GÉNIE CIVIL,
TRAVAUX ROUTIERS,
REVÊTEMENTS BITUMINEUX,
TRAVAUX LACUSTRES.



MARTI SA
LAUSANNE

B 5375

CH-1020 Renens - Rue du Caudray 22
Tél. 021 / 636 17 36 - Fax 021 / 636 17 43

BFL-MASTIX®

Bandes pour l'étanchéité des
joints dans les ouvrages en béton

Système de qualité



ISO 9001/EN 29001
N° enr. 12396-01

mastix sa

Route A. Fauquez 28 CH 1018 Lausanne
Tél. 021/648 29 49 Fax 021/648 31 72

LE MOUVEMENT
C'EST LA VIE.
TON CŒUR.

Suivez le programme d'activité physique **IMPULSION**.
Brochure gratuite au 157 33 13 (1.49 Fr./min., N° valable jusqu'au
31.12.95) ou à la Fondation Suisse de Cardiologie, case
postale 176, 3000 Berne 15.

ÊTES-VOUS BIEN INVESTIS EN ACTIONS ET OBLIGATIONS ?

Avez-vous réellement profité de la hausse ?
Êtes-vous satisfait de vos obligations ?
N'avez-vous pas payé trop de commissions ?
Serez-vous protégé contre les baisses ?

DEMANDEZ UN EXAMEN NEUTRE
de votre compte par un conseiller en placements
avec une longue expérience et totalement
indépendant.

FLOFINANCE
Conseils en placements
Lancy (GE), tél. (022) 792 18 28 ou (077) 26 33 87

Office des bâtiments du canton de Berne
Procédure de présélection

Concours système primaire IUC: Centre des soins intensifs, des urgences et de chirurgie, Hôpital de l'Île à Berne

Situation initiale

Le Centre des soins intensifs, des urgences et de chirurgie de l'Hôpital de l'Île à Berne (hôpital universitaire et pôle médical du canton de Berne) doit être modernisé. On prévoit de construire un nouveau bâtiment et de rationaliser les blocs opératoires existants. Les dépenses autorisées pour l'ensemble de l'opération se chiffrent à 215 millions de francs. Les travaux doivent s'achever d'ici à 2005 au plus tard.

Stratégie de planification

La planification du bâtiment s'inscrit dans une stratégie de mise en valeur du bâtiment et implique logiquement des travaux à trois niveaux bien distincts: système primaire - système secondaire - système tertiaire (planification et exécution).

Le système primaire (structure du bâtiment, enveloppe et structure des installations techniques) est constitué d'investissements à long terme, non susceptibles de modifications, le système secondaire (aménagement intérieur et installations techniques du bâtiment) d'investissements variables à moyen terme, le système tertiaire (appareils et installations) d'investissements modifiables à court terme.

La planification de l'exploitation se divise, à son tour, en trois niveaux de conception qui s'harmonisent avec la planification du bâtiment (concept de processus, concept d'organisation et concept d'exploitation).

Organisation de la planification

Chacun des trois niveaux de système sera mis au point par un team de planification (team 1: système primaire, team 2: système secondaire et team 3: système tertiaire). La coordination générale et la direction de ces teams seront assurées par l'organe désigné (team 0).

Objet du concours

Un concours sera organisé pour mettre au point le système primaire. Ce concours prendra la forme d'un mandat d'études. Dix teams déjà choisis sur la base d'une procédure de présélection sont invités à participer au concours. Un mandat de planification d'exécution sera donné dès connaissance des résultats du concours. Le système secondaire sera vraisemblablement soumis à la même procédure.

Il convient, dans le cadre du mandat d'étude, de concevoir les éléments du système primaire et de travailler, tout particulièrement, les thèmes importants suivants: urbanisme, structure du bâtiment, schéma d'utilisation, processus de construction, coûts de construction.

Procédure de présélection

Tous les spécialistes suisses et ressortissants d'un Etat membre de l'Espace économique européen sont autorisés à prendre part à la procédure de présélection.

Les teams intéressés peuvent, dans le cadre de la procédure de présélection, faire acte de candidature en se présentant sous les aspects suivants: qualifications de l'équipe de planification, aptitude à maîtriser le schéma directeur de planification, références.

La langue du concours est le français ou l'allemand.

Délais

Les personnes intéressées voudront bien solliciter l'envoi des documents de candidature le 31 octobre 1996, dans la mesure du possible. Aucune forme n'est prescrite mais la demande devra se faire par écrit (télécopie/fax exclue). Lesdits documents seront envoyés aux intéressé(e)s au début du mois de novembre 1996. Les intéressé(e)s déposeront leurs dossiers de candidature au plus tard le 31 décembre 1996, le cachet de la poste faisant foi. Le concours «système primaire IUC» aura vraisemblablement lieu de mars à juillet 1997.

Adresse de l'organisateur

Direction des travaux publics, des transports et de l'énergie, Office des bâtiments du canton de Berne, Direction du projet IUC, Reiterstrasse 11, CH-3011 Berne





Ville de Bienne

Appel d'offres pour une

procédure de préqualification

La Ville de Bienne, représentée par la Direction des travaux publics/Office des constructions, organise une procédure de préqualification afin de sélectionner 3 à 4 équipes interdisciplinaires devant participer à un mandat d'étude pour l'

assainissement global du Palais des Congrès

La tâche englobe l'assainissement des bâtiments ainsi que les adaptations nécessaires au plan de l'exploitation de l'ensemble du complexe Palais des Congrès/Piscine couverte, à l'exclusion de la maison-tour.

Conditions de participation:

Sont habilitées à participer des équipes interdisciplinaires composées d'architectes, d'ingénieurs civils, de spécialistes en installations techniques intérieures et autres semblables placées sous la direction d'un architecte éprouvé. L'architecte dirigeant une équipe doit satisfaire aux exigences ci-après:

- être inscrit dans le registre A ou B des architectes;
- avoir son domicile privé ou professionnel dans le canton de Berne ou dans une commune de l'Arc jurassien suisse depuis au moins le 1^{er} janvier 1995 ou avoir droit de cité à Bienne.

Délais:

- L'expédition des documents pour la candidature a lieu de manière continue en fonction des inscriptions reçues, toutefois jusqu'au 18 octobre 1996 au plus tard.
- La date limite d'envoi pour une candidature est fixée au 8 novembre 1996 (date du timbre postal).
- Les candidats seront informés au cours du mois de décembre des résultats de la procédure de préqualification.
- L'élaboration des mandats d'étude aura lieu probablement au printemps 1997.

Retrait des documents relatifs à la procédure de préqualification:

par écrit auprès de l'Office des constructions de Bienne, Place Centrale 49, case postale, 2501 Bienne ou par télécopie au (032) 21 25 46.

Pour des raisons de lisibilité de cet appel d'offres, on a utilisé la forme du masculin générique. Il va de soi que le texte s'adresse tant à des candidats qu'à des candidates.

IMPORTANTE SOCIÉTÉ D'INGÉNIERIE INDUSTRIELLE

cherche

INGÉNIEURS CIVIL (EPF, ETS ou équivalent)

Pour la direction de chantiers importants
en Asie et au Moyen-Orient

Profil souhaité:

- Très bonnes connaissances de l'anglais écrit et parlé.
- Expérience: au moins 5 ans dans la direction de travaux d'importants chantiers; fondations structures b.a. et charpentes métalliques si possible de type industriel.

Durée des mandats:

- 12 à 18 mois à partir de novembre 1996 et début 1997.

Adresser curriculum vitae détaillé à:
**PEG S.A., 4, rue du Lièvre, C.P. 356,
1211 GENÈVE 24.**

CONCOURS D'ARCHITECTURE L'ÉTAT DE FRIBOURG

organise un concours public d'architecture à 2 degrés selon SIA 152

POUR L'AGRANDISSEMENT DE L'UNIVERSITÉ AU PLATEAU DE PÉROLLES

Le concours est ouvert aux architectes établis en Suisse et ayant le droit d'exercer la profession à l'endroit de leur établissement professionnel depuis le 1^{er} janvier 1996. Un document (diplôme, attestation de l'autorité, du registre professionnel, etc.) prouvant le droit de participation est à remettre lors de l'inscription; l'adhésion à la SIA ou à la FAS remplace un tel document.

La remise des projets du premier degré se fera le lundi 24 février 1997 au plus tard. La maquette devra être rendue le 14 mars 1997.

CONSULTATION PRÉALABLE:

Les architectes intéressés peuvent obtenir, à partir du 7 octobre 1996, un extrait du règlement-programme sur demande écrite/fax (mentionner la langue désirée - français ou allemand), auprès du secrétariat du concours à l'adresse suivante:

Concours d'architecture « Université de Fribourg - plateau de Pérolles »
URFER + DEGEN ARCHITECTES SA
Pérolles 55 - 1700 Fribourg - Fax 037-244 383

INSCRIPTION:

Le versement d'un montant d'inscription de 500 francs se fera sur le CCP 17-49-3 de la Banque de l'Etat de Fribourg sur le compte 01.10.401'468-08 avec mention « Inscription au concours Université - plateau de Pérolles ».

Les inscriptions doivent parvenir par écrit à l'adresse du secrétariat du concours au plus tard jusqu'au jeudi 31 octobre 1996. Les concurrents mentionneront la langue (français ou allemand) du règlement-programme qu'ils souhaitent recevoir; ils préciseront également s'ils souhaitent obtenir les plans sous forme de disquettes et, le cas échéant, le format (disquettes 3.5" formatées DXF [transfert de Mac] ou MiniCAD v 5.0). Le récépissé attestant le versement devra être joint à la demande d'inscription.

RETRAIT DES DOCUMENTS:

Les participants inscrits vont recevoir les documents à partir du 11 novembre 1996 par voie postale. Il sera joint à ces documents un bon permettant de retirer la base de la maquette le 21 et/ou le 22 novembre de 14 à 17 heures à une adresse à Fribourg indiquée sur le bon. L'envoi des maquettes n'est pas possible.

ARCHITECTE STAGIAIRE

recherche emploi dans bureau d'architecture (min. 6 mois)

Etudes: Institut supérieur d'architecture
de Liège et Université de Dundee (Ecosse)
Langues: français et anglais
Informatique: Star Archi, 3D Studio
et notions sur Autocad

Contact: WARNOTTE Jean-Michel
22, rue de Heuseux
4671 BARCHON/BELGIQUE
Tél. 0032/4387 48 93

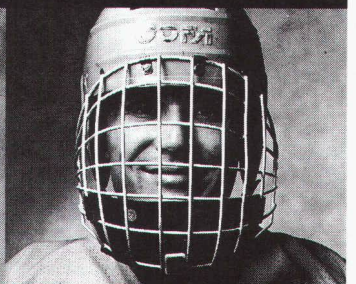
JEUNE ARCHITECTE

cherche emploi Genève, Lausanne ou région.

Expérience agence Desvigne et Dalnoky paysagistes (F).
Co lauréate concours d'urbanisme Espace-rue (CH-F) puis
co rédactrice de la Charte transfrontalière «Espace-rue».
Libre de suite.

**Offres sous chiffre IAS 633 à IVA S.A., Pré-du-Marché 23, 1004
Lausanne**

Il en a besoin. Il en donne.



**Donnez de votre sang.
Sauvez des vies.**

EXPO 2000 HANOVRE

CONCOURS POUR LE PAVILLON SUISSE APPEL D'OFFRES EN VUE DE LA PROCÉDURE DE SÉLECTION

L'organisation de l'Exposition universelle de l'an 2000 a été confiée à la République fédérale d'Allemagne. Cette manifestation aura lieu du 1^{er} juin au 31 octobre 2000 sur le site de la Foire de Hanovre.

Basée sur le thème central «**Homme - Nature - Technologie**», l'EXPO 2000 ne visera pas à présenter des inventions ou des produits; elle se penchera sur ce qui constituera notre avenir, les thèmes, idées, concepts et visions auxquels l'Homme sera confronté au cours du siècle prochain. Il s'agira de présenter quelles voies fascinantes s'ouvrent à nous lors du nouveau millénaire, dans le respect d'un consensus mutuel indispensable et d'un environnement qu'il importe de ne pas perturber davantage.

La Confédération envisage de participer à cette Exposition universelle, en y construisant un pavillon mettant en valeur le bois et axé sur le thème principal des transports. Pour ce faire, la Commission de coordination pour la présence de la Suisse à l'étranger (COCO) organisera un concours réunissant 12 à 18 groupes de projets.

Dossiers de candidature

Les organisateurs comptent sur la participation de groupes de projets à même de trouver des solutions optimales à la fois au niveau du concept thématique, de l'architecture, de la réalisation des expositions et du fonctionnement du futur pavillon. Les documents suivants doivent être remis par les groupes intéressés:

- Composition du groupe de projet, avec indication du principal responsable;
- Références pour chacun des domaines concernés ou liste des projets réalisés;
- Bref exposé des intentions dans les différents domaines (approche thématique, architecture, aménagement interne et exploitation).

Critères de sélection

Pour le choix des participants au concours, les critères suivants seront déterminants:

- Concordance entre exposé des intentions et principes directeurs de l'EXPO 2000 et des spécifications suisses;
- Concept de l'architecture et des expositions;
- Compétences du groupe de projet (composition);
- Références.

Délai de remise des dossiers pour la procédure de sélection

Les dossiers de candidature doivent être adressés jusqu'au **2 décembre 1996**, avec la mention «EXPO 2000», à l'adresse suivante:

Office des constructions fédérales, Division des études préparatoires, Effingerstrasse 20, 3003 Berne

Information des participants à la procédure de sélection

Les participants à la procédure de sélection seront informés des résultats au plus tard le 31 janvier 1997.

Délais pour la suite de la procédure

- Décision concernant les participants au concours (12 à 18 projets) jusqu'au 31.01.1997
- Envoi de la documentation relative au concours jusqu'au 14.02.1997
- Préparation des projets jusqu'au 30.04.1997
- Décision du jury vers le 31.05.1997

Critères d'appréciation

La procédure de sélection et le concours qui lui fera suite seront organisés conformément à la loi fédérale et à l'ordonnance sur les marchés publics (LFMP/OMP), en particulier l'art. 43 OMP. 12 à 18 groupes de projet qui auront présenté les concepts globaux les plus convaincants et les références requises seront admis au concours dans le cadre de la procédure de sélection. Après le concours, il est envisagé de procéder à la désignation d'un entrepreneur général.

Jury pour la procédure de sélection

Le jury désigné par les organisateurs pour le futur concours fonctionnera également lors de la procédure de sélection. Il disposera d'un montant de Fr.s.180000.- pour les prix décernés lors du concours; aucune autre indemnité ne sera versée. Il sera composé de la manière suivante:

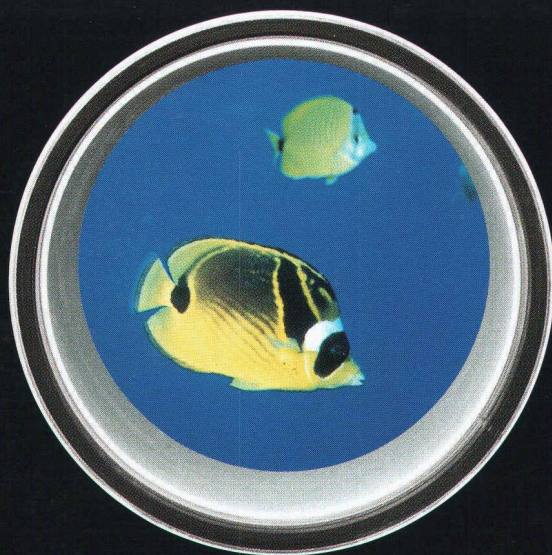
Président:	Arthur Hänsenberger, Oberdiessbach	Autres membres:	Norbert Bargmann, Hanovre
Membres spécialistes:	Michele Arnaboldi, Locarno		Eva Brechtbühl, Zurich
	Christoph Eggenberger, Zurich		Jean-Jacques Cevey, Montreux
	Walter Tschopp, Neuchâtel		Klaus Jacobi, Berne
	Claudine Lorenz, Sion		Wilhelm Jaggi, Berne
	Claude Ritschard, Genève	Suppléants:	Claude Borel, Berne
	Werner Sutter, Zurich		Hans-Peter Jost, Berne
	Marc Syfrig, Lucerne	Expert:	Roland J. Stulz, Benglen (écologie)

Les intéressés peuvent obtenir la documentation relative aux conditions de participation à la procédure de sélection, jusqu'au **4 novembre 1996**, avec mention «EXPO 2000 Hanovre», à l'adresse suivante:

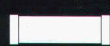


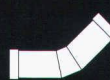

Office des constructions fédérales, Division des études préparatoires, Effingerstrasse 20, 3003 Berne, fax (031) 322 83 77

Remarque: L'objectif de la présente annonce est de donner connaissance aux milieux intéressés de l'organisation du concours décrit ci-dessus. La parution de la publication officielle du concours interviendra le 10 octobre 1996 dans la Feuille officielle suisse du commerce.

Les tuyaux HOBAS sont adaptés à 100% au projet.



Les conduites doivent résister aux médium respectif. Les tuyaux HOBAS le font à 100%. Notre système de centrifugation patenté mondialement, et la conception de la superstructure homogène en polyester non saturé renforcé de fibres de verre et de matériaux de remplissage, permettent une conception optimisée. Les tuyaux HOBAS correspondent aux futures normes européennes CEN. Ils sont fabriqués jusqu' au diamètres 2400 mm et pour une pression nominale jusqu' à 24 bars. Système de tuyaux pour l' eau potable, pour l' eau industrielle ou pour toute sorte d' eaux usées. Consulting & Engineering dans le monde entier depuis 1957.

-  • Diamètres nominaux de 200 à 2400 mm
-  • Longueur utile 6 m
-  • Grande Précision des mesures
-  • Etanchéité absolue
-  • Rugosité de paroi $\leq 0,01$ mm
- Haute résistance chimique
- Insensibilité au gel et aux températures élevées
- Haute résistance à l' abrasion
- Pas de dépôts de boues
- Aucune corrosion
- Faible poids
- Moins d' excavation aux mêmes diamètres
- Simplicité de pose et de manchonnage

DES TUYAUX POUR L' AVENIR

SVGW
SSIGE
SSIGA
SSIGA
SGWA



Nummer: 9212-2871


HOBAS

