

Objekttyp: **Miscellaneous**

Zeitschrift: **Ingénieurs et architectes suisses**

Band (Jahr): **122 (1996)**

Heft 26

PDF erstellt am: **27.06.2024**

### **Nutzungsbedingungen**

Die ETH-Bibliothek ist Anbieterin der digitalisierten Zeitschriften. Sie besitzt keine Urheberrechte an den Inhalten der Zeitschriften. Die Rechte liegen in der Regel bei den Herausgebern.

Die auf der Plattform e-periodica veröffentlichten Dokumente stehen für nicht-kommerzielle Zwecke in Lehre und Forschung sowie für die private Nutzung frei zur Verfügung. Einzelne Dateien oder Ausdrucke aus diesem Angebot können zusammen mit diesen Nutzungsbedingungen und den korrekten Herkunftsbezeichnungen weitergegeben werden.

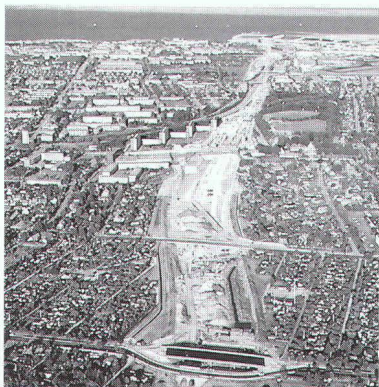
Das Veröffentlichen von Bildern in Print- und Online-Publikationen ist nur mit vorheriger Genehmigung der Rechteinhaber erlaubt. Die systematische Speicherung von Teilen des elektronischen Angebots auf anderen Servern bedarf ebenfalls des schriftlichen Einverständnisses der Rechteinhaber.

### **Haftungsausschluss**

Alle Angaben erfolgen ohne Gewähr für Vollständigkeit oder Richtigkeit. Es wird keine Haftung übernommen für Schäden durch die Verwendung von Informationen aus diesem Online-Angebot oder durch das Fehlen von Informationen. Dies gilt auch für Inhalte Dritter, die über dieses Angebot zugänglich sind.

Ein Dienst der *ETH-Bibliothek*  
ETH Zürich, Rämistrasse 101, 8092 Zürich, Schweiz, [www.library.ethz.ch](http://www.library.ethz.ch)

<http://www.e-periodica.ch>



### Couverture:

Importants aménagements dans la région de Copenhague (Photo: Øresund, Copenhague)

Dans le numéro 22 d'IAS, nous avons consacré un article au Danemark et à la traversée du détroit du Storebaelt devant bientôt relier, par une succession d'ouvrages sur 18 km, deux de ses îles principales. La traversée de l'Øresund, sur 16 km, reliera le Danemark à la Suède, aussi bien par le rail que par la route. Sa réalisation a entraîné de très importants aménagements ferroviaires et autoroutiers dans la région à forte densité de Copenhague et de son aéroport.

## Schweizer Ingenieur und Architekt

Schweizerische Bauzeitung

N° 47 14 novembre 1996

Extrait du sommaire:

**Priisnagel 1996**

N° 48 21 novembre 1996

Extrait du sommaire:

**PTT-Baukultur**

**Tinguely - Museum in Basel**

## Ingénieurs et architectes suisses

### Bulletin technique de la Suisse romande

Revue fondée en 1875

Paraît tous les quinze jours

ISSN 0251-0979

**Editeur:** SEATU – Société des éditions des associations techniques universitaires

Organe des associations:

**SIA** Société suisse des ingénieurs et des architectes  
**A<sup>3</sup>E<sup>2</sup>PL** Association amicale des anciens élèves de l'EPFL  
**GEP** Groupes romands de l'EPFZ  
**ASIC** Association suisse des ingénieurs-conseils

Est en outre représentée dans la SEATU:

**FAS** Fédération des architectes suisses

**Rédaction:** Rue de Bassenges 4, case postale 180,  
1024 Ecublens  
Tél. 021/693 20 98, fax 021/693 20 84  
CCP 10-5775-2 Lausanne

Rédacteur en chef: Jean-Pierre Weibel, ing. dipl. EPFZ/SIA

Rédacteurs: Pierre Boskovitz, ing. civil dipl./SIA  
Sigrifido Lezzi, arch. dipl. EPFL/SIA

Secrétaire de rédaction: Maya Haus

Les manuscrits sont rendus selon accord préalable.

Toute reproduction du texte et des illustrations n'est autorisée qu'avec l'accord de la rédaction et l'indication de la source.

**Impression:** Imprimerie Corbaz S.A., 1820 Montreux  
Tél. 021/966 81 81

**Régie des annonces:** IVA S.A. de publicité internationale  
Lausanne: Rue du Pré-du-Marché 23  
1004 Lausanne  
Tél. 021/647 72 72  
Fax 021/647 02 80  
Zurich: Mühlebachstrasse 43  
8032 Zurich  
01/251 24 50  
01/251 27 41

**Tarif** (TVA 2 % comprise – N° de contribuable 249619)

	Suisse	Etranger
Abonnement d'un an	Fr. 148.–	Fr. 158.–
Numéros isolés	Fr. 8.70	(port étranger en sus)

Prix réduits pour étudiants et pour membres des associations GEP, ASIC, A<sup>3</sup>E<sup>2</sup>PL et UTS

Abonnement, vente au numéro et changement d'adresse chez l'imprimeur

Changement d'adresse pour membres SIA: Secrétariat général SIA, case postale, 8039 Zurich, tél. 01/283 15 15

Paraît chez le même éditeur:

### Schweizer Ingenieur und Architekt

Rédaction: Rüdigerstrasse 11, case postale 630,  
8021 Zurich

Tél. 01/201 55 36, fax 01/201 63 77

**Tarif** (TVA comprise)

	Suisse	Etranger
Abonnement d'un an	Fr. 225.–	Fr. 235.–
Numéros isolés	Fr. 8.70	(port étranger en sus)

### SIA: vente des normes et de la documentation:

– en français: Secrétariat SIA vaudoise, avenue Jomini 8,  
1001 Lausanne, tél. 021/646 34 21, fax 021/647 19 24  
– en allemand/italien: Secrétariat général SIA, Selnaustr. 16,  
8039 Zurich, tél. 01/283 15 15, fax 01/201 63 35