

Objektyp: **Advertising**

Zeitschrift: **Ingénieurs et architectes suisses**

Band (Jahr): **122 (1996)**

Heft 4

PDF erstellt am: **27.06.2024**

### **Nutzungsbedingungen**

Die ETH-Bibliothek ist Anbieterin der digitalisierten Zeitschriften. Sie besitzt keine Urheberrechte an den Inhalten der Zeitschriften. Die Rechte liegen in der Regel bei den Herausgebern.

Die auf der Plattform e-periodica veröffentlichten Dokumente stehen für nicht-kommerzielle Zwecke in Lehre und Forschung sowie für die private Nutzung frei zur Verfügung. Einzelne Dateien oder Ausdrucke aus diesem Angebot können zusammen mit diesen Nutzungsbedingungen und den korrekten Herkunftsbezeichnungen weitergegeben werden.

Das Veröffentlichen von Bildern in Print- und Online-Publikationen ist nur mit vorheriger Genehmigung der Rechteinhaber erlaubt. Die systematische Speicherung von Teilen des elektronischen Angebots auf anderen Servern bedarf ebenfalls des schriftlichen Einverständnisses der Rechteinhaber.

### **Haftungsausschluss**

Alle Angaben erfolgen ohne Gewähr für Vollständigkeit oder Richtigkeit. Es wird keine Haftung übernommen für Schäden durch die Verwendung von Informationen aus diesem Online-Angebot oder durch das Fehlen von Informationen. Dies gilt auch für Inhalte Dritter, die über dieses Angebot zugänglich sind.

Ein Dienst der *ETH-Bibliothek*  
ETH Zürich, Rämistrasse 101, 8092 Zürich, Schweiz, [www.library.ethz.ch](http://www.library.ethz.ch)

<http://www.e-periodica.ch>

# NOUVEAU !



**De quel bois je me chauffe?** Pour alimenter cheminées et fourneaux, la sciure de bois compressé est une idée ancienne, mais réactualisée et mise au point grâce à de nouvelles machines qui compactent les sous-produits de scieries (pin, sapin, mélèze, arole) à la pression de 50 tonnes. Il en résulte des «boudins de bois» très denses, dont le pouvoir calorifique est de 4500Kcl./kg. La combustion est lente et dure environ 2 heures. Elle dégage une agréable odeur due au mélange d'essences diverses. Autres avantages: presque pas de cendre, un stockage plus compact. Naturellement écologique, ce recyclage évite le gaspillage de sciure et de copeaux.

**Livraison en sacs de 25 kg au prix de 11.50, à domicile 15.-**  
Renseignements: **Patrick GAIDON, 1896 MIEX sur VOUVRY**  
**Tél. 025. 81 40 22**

B 5455

**Travaux spéciaux:**

- Pousse-tube
- Galeries
- Wellpoints/puits
- Gunite
- Palplanches
- Pleux forés-battus-moulés
- Ancrages-Jetting
- Parois moulées-berlinoises

**génie civil + fondations sa**  
Une entreprise du groupe Marti SA

1020 Renens - Rue du Caudray 22 B 5374  
Tél. 021 / 636 17 39 - Fax 021 / 636 17 43  
1214 Vernier/GE - Tél. 022 / 341 03 38  
1950 Sion - Tél. 027 / 22 19 94

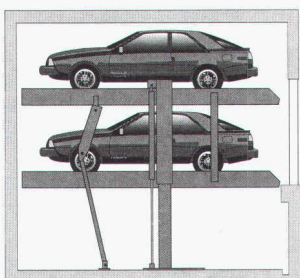
## Pas de places pour parquer?

Les systèmes de parcage intelligents de Klaus

Service en Suisse romand

Demandez des informations détaillées à:

ERNST WIRZ AG  
Kipper- und Maschinenfabrik  
8707 Uetikon am See  
Téléfon 01 922 11 91  
Téléfax 01 920 62 44



Inventeur du système Multibennes.

B 5446

CONSTRUCTION • RÉNOVATION • AMÉNAGEMENT  
AMEUBLEMENT • JARDIN • ENTRETIEN

## HABITAT & JARDIN '96

BEAULIEU • LAUSANNE • 24 FEVRIER - 3 MARS

### 15<sup>ème</sup> édition du grand rendez-vous des professionnels et des propriétaires

Exposition spéciale

## Archi féminin

Conférences jeudi 29 février, 16 heures

### "Un habitat féminin existe-t-il?"

Conférencières:

Ursula Paravicini, architecte dipl. EPFL, Dr ès. sc, professeur à l'IAP de Hanovre.

Beate Schnitter, architecte dipl. BSA/SIA, Zürich

Inès Lamunière, architecte dipl. EPFL, professeur à l'EPFL, Lausanne.

Animatrice:

Paule Potterat, journaliste à "Femina".

Forum / débat SIA - mardi 27 février, 17 heures

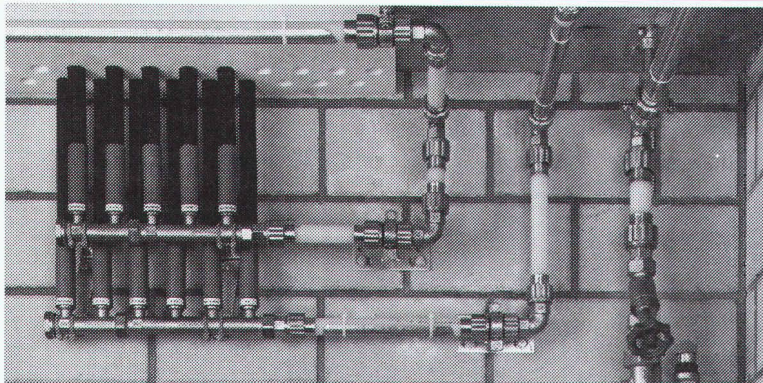
### "Les architectes et les ingénieurs face à la dynamique des marchés et à leur mandat"

organisation: par la Société Suisse des Ingénieurs et architectes (SIA)

**Archi féminin**

Ouverture: 10h - 18h / mardi et jeudi jusqu'à 22h  
Prix d'entrée: Fr. 10.- (catalogue compris). AVS, étudiants, apprentis Fr. 6.-  
Enfants jusqu'à 16 ans accompagnés: gratuit.  
Bus N° 3 direct depuis la Gare / Parking suivre la signalisation (bus-navette).

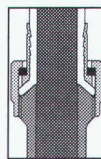
# JRG Sanipex®



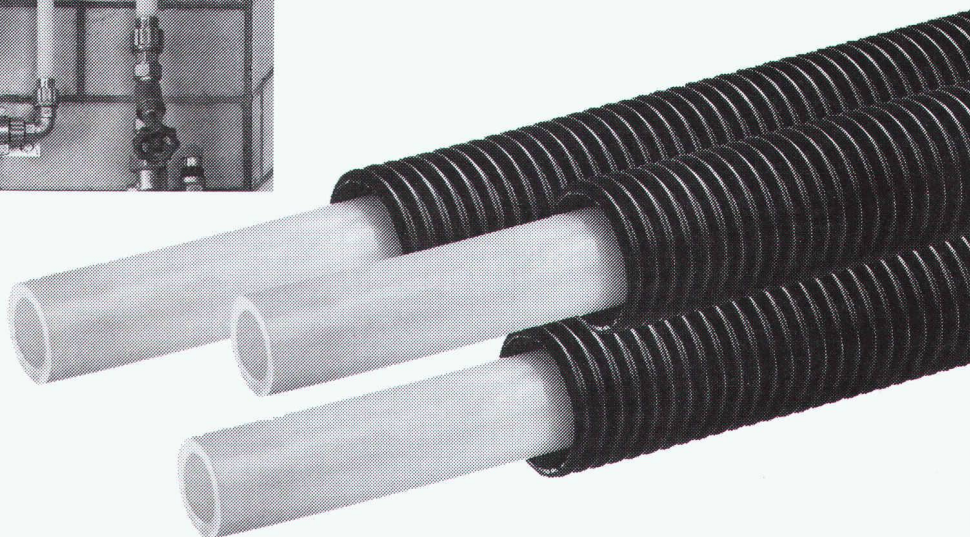
B 5028

- Haute résistance à la corrosion
- Fonctionnement silencieux
- Convient à l'eau froide et chaude (95°)
- Interchangeable en cas de blessure
- Livrable en 7 dimensions: 16-63 mm
- Tubes en polyéthylène réticulé (PE)
- Se prête à toute forme de construction

**Le système d'installation d'eau potable garantissant une technique moderne de construction**



Une technique d'assemblage brevetée, se distinguant par une section constante du tube de distribution et une pression régulière sur l'élément. Montage rapide, étanchéité longue durée.

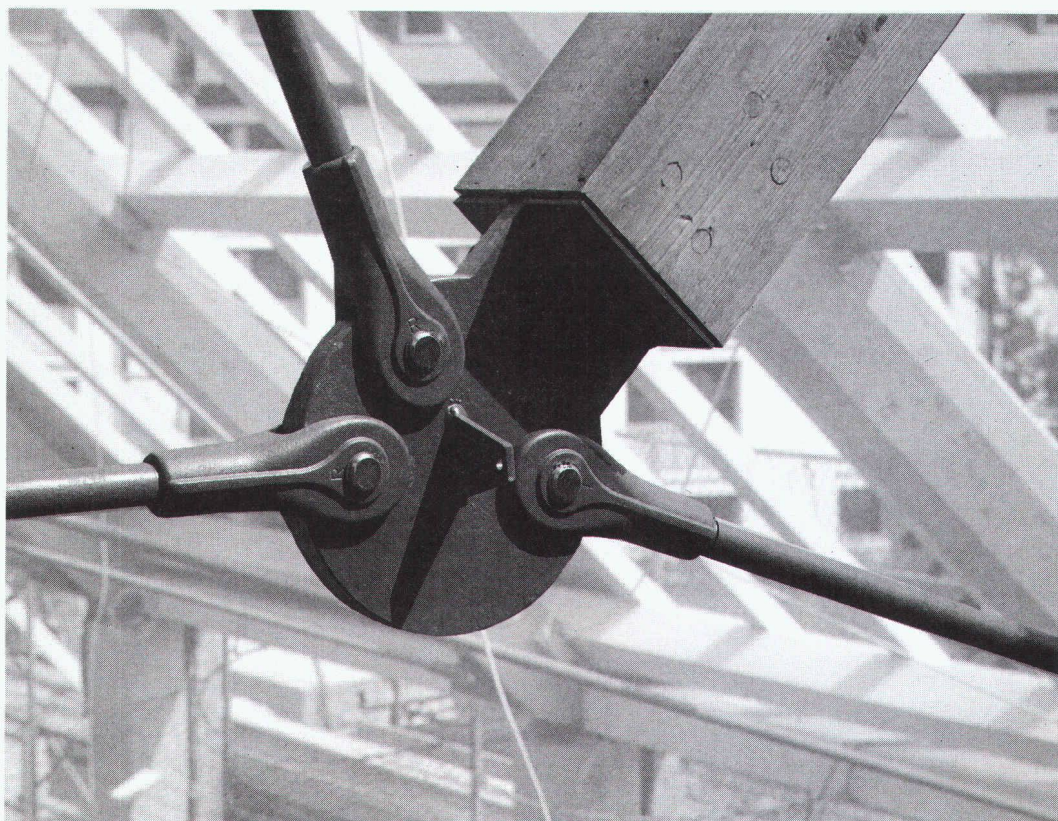


## JRG Gunzenhauser

Robinetterie • Sanipex® • Fonderie

J.+R. Gunzenhauser SA  
Fonderie • Robinetterie  
Hauptstrasse 130, CH-4450 Sissach  
Téléphone 061/975 22 22, Téléfax 061/975 22 00  
Lugano • Dortmund • Neuburg/Donau • Vienne

**Nous réalisons des haubans élégants et élancés en acier, en câble**



**métallique,  
zingués et  
inoxydables.**



**RISS AG**

Fabrication mécanique

Forgeage

Technique d'ancrage

Câbles et Chaînes

Technique de poinçonnement

CH-8108 Dällikon-Zürich

Industriestrasse 32

Téléphone 01/844 11 22

Fax 01/844 11 51

**Bureau Suisse Romande**

En Sus-Craux

Case postale 3

CH-1166 Perroy

Téléphone 021/825 24 14

Fax 021/825 41 40

B4575

# OPTIGRIP

- assemblage  
des grandes dimensions.



**NUSSBAUM RN**  
Partenaire de l'installateur - le succès partagé.

# OPTIGRIP – le système d'installations sanitaires pour les conduites de dimensions DN 65/80/100.

## Un système à 3 composants...

- Tuyaux et coudes à paroi mince en acier inoxydable
- Pièces de raccordement en bronze avec embouts lisses
- Accouplement – OPTIGRIP en acier inoxydable pour un assemblage sûr et rapide

...avec homologation SSIGE et garantie du système par Nussbaum!

## Avantages de l'OPTIGRIP:

- Planification et présentation du travail réduites (entre-autre pas d'outillage spécial à prévoir)
- Assemblage au moyen d'outils usuels (visseuse et clé dynamométrique)
- Montage rapide et propre (pas de soudure)
- Accès facile, même aux endroits restreints
- Démontable et réutilisable

**NUSSBAUM<sub>RN</sub>**  
Partenaire de l'installateur - le succès partagé.

## C O U P O N

Nous vous remettons volontiers une documentation détaillée contre l'envoi du coupon dûment rempli.

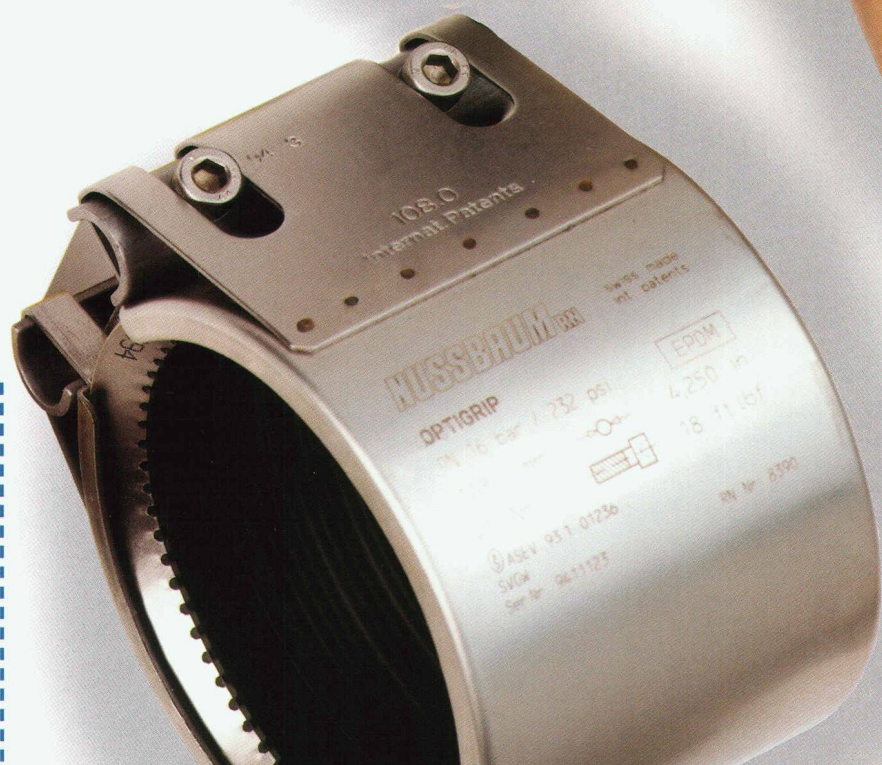
Nom \_\_\_\_\_

Prénom \_\_\_\_\_

N°/Rue \_\_\_\_\_

NPA/Localité \_\_\_\_\_

A envoyer à:  
R. NUSSBAUM SA  
Fonderie et robinetterie  
Martin-Distell-Strasse 26  
4601 Olten



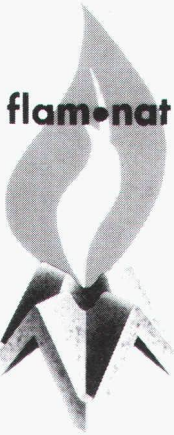


B 5443

L'allume feu naturel, sûr, pratique et économique.

NON TOXIQUE SANS ODEUR

PRODUIT NATUREL

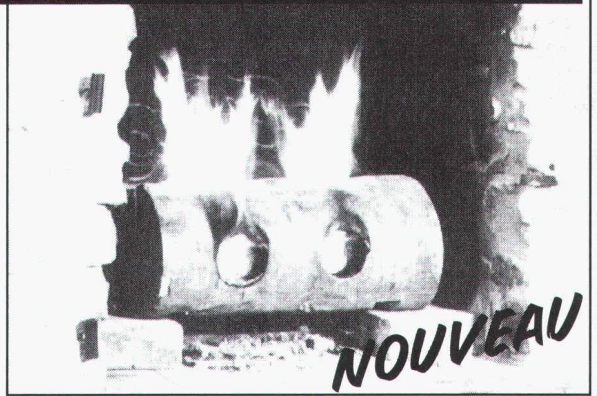


# Le bois de feu de l'an 2000

## BERSETH BOIS SA

Entreprise forestière  
1261 ST-GEORGE  
Tél. 022.368 12 42  
Fax. 022.368 19 09

Cheminées de salon  
Grills  
Calots mazout  
Fourneaux



L'entrepreneur de travaux publics!

FOUILLES, COLLECTEURS,  
GÉNIE CIVIL,  
TRAVAUX ROUTIERS,  
REVÊTEMENTS BITUMINEUX,  
TRAVAUX LACUSTRES.



MARTI SA  
LAUSANNE

B 5375

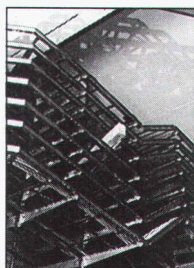
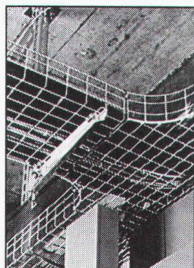
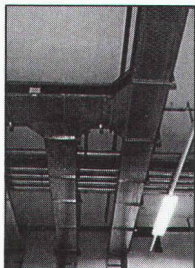
CH-1020 Renens - Rue du Caudray 22  
Tél. 021 / 636 17 36 - Fax 021 / 636 17 43

## Qui fait quoi?

Qualité ISO 9100 - Gestion et formation - Préaudits et audits en vue d'une certification - Assistance et formation du personnel - Cours interentreprises sur l'assurance qualité  
INSTITUT DE PRODUCTIVITÉ SA J. DE MATTEIS,  
1231 Conches Genève, CP 221 1211 Genève  
Tél. 022/346 53 08, fax 022/347 25 75

Travaux spéciaux du génie civil  
GÉNIE CIVIL + FONDATIONS SA.  
Ch du Caudray 22, 1020 Renens  
Forages, ancrages, injections, jetting, micropieux, parois clouées, parois berlinoises, wellpoints, palplanches, pousse-tubes, galeries  
Tél. 021/636 17 39, fax 021/636 17 43

Travaux spéciaux du génie civil  
MINAGES ET TRAVAUX SOUTERRAINS SA,  
Martigny - Minages de rocher, parois clouées, tirants, micropieux  
Tél. 026/22 65 85, fax 026/22 52 77



### Système de support de câbles LANZ Chemins de câbles à grille    Chemins de câbles à échelles    Chemins de câbles à canaux G

Le système de support de câbles avantageux, de qualité suisse, en acier à zingage galvanique ou au feu, en acier inoxydable ou en polyester. Egalement livrable en couleur.

- Composants astucieux pour la solution de tous les problèmes de tracés de câbles.
- Nouvelle technique d'assemblage, pour un montage plus rapide.

Conseil, offre, livraison immédiate et avantageuse par votre électricien-grossiste ou  
lanz oensingen sa 062/388 21 21 Fax 062/388 24 24

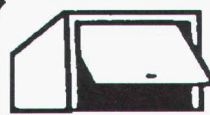
Le système de chemins de câbles LANZ m'intéresse. Veuillez me faire parvenir la documentation suivante:

- syst. de support de câbles LANZ en acier galvanisé
  - syst. de support de câbles LANZ en polyester
  - dito, en acier zingué au feu
  - canaux G LANZ
  - dito, en acier inoxydable
  - colonnes montantes
  - Pourriez-vous me/nous rendre visite, avec préavis s.v.p.?
- Nom/adresse: \_\_\_\_\_

10f



lanz oensingen sa  
CH-4702 Oensingen • Téléphone 062 388 21 21



# SEMA

## Garages en béton

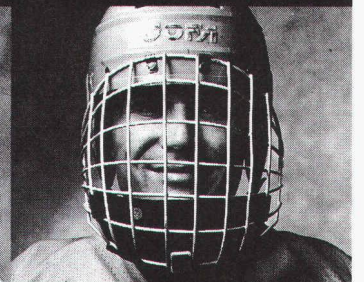
- Cellules multi-fonctions
- Garages souterrains en système modulaire
- Portes/ouvres-portes
- Toits 2 pans/appentis
- Acrotères/Bacs à fleurs

### 4702 Oensingen

Tel. 062 396 22 77      Fax 062 396 21 39  
VD, GE, NE, FR, VS      021 903 45 20

Il en a besoin.

Il en donne.



Donnez de votre sang.  
Sauvez des vies.

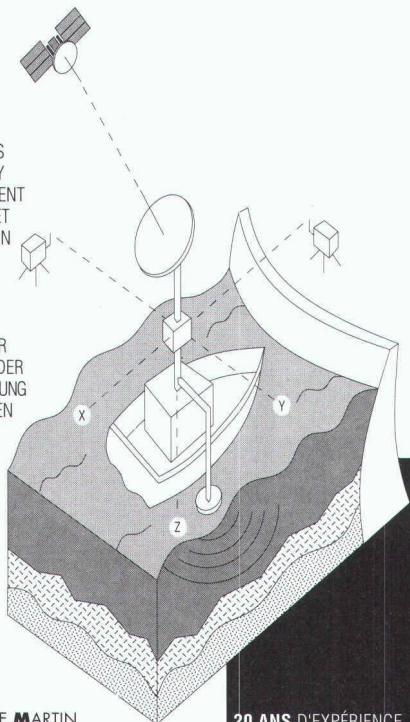
# BUREAU PIERRE MARTIN

BUREAU INDÉPENDANT D'INGÉNIEURS-CONSEILS  
ET DE SPÉCIALISTES DES

## TRAVAUX SUBAQUATIQUES ET HYDROGRAPHIQUES

CARTOGRAPHIE  
ET MESURES  
VOLUMÉTRIQUES  
POUR LE SURVEY  
DE L'ENGRAVEMENT  
DES RETENUES ET  
POUR LA GESTION  
DES GRAVIÈRES

KARTOGRAPHIE  
UND UMFANG-  
MESSUNGEN ZUR  
BEOBACHTUNG DER  
SCHLAMMABSETZUNG  
BEI STAUDÄMMEN  
UND ZUR  
KIESGRUBEN-  
KONTROLLE.



BUREAU PIERRE MARTIN  
CH-1410 THIERRENS SUISSE  
TEL. 021/905 33 88  
FAX 021/905 40 91

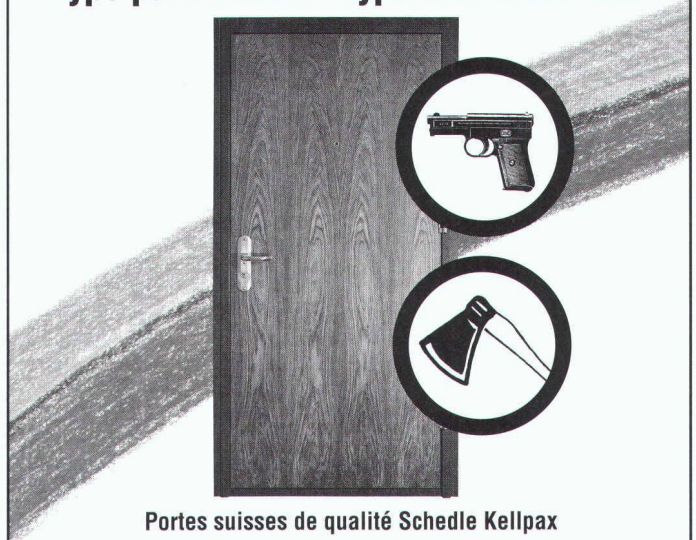
20 ANS D'EXPÉRIENCE

B 5244

SCH E D L E | K E L L P A X

## Portes de sécurité

type pare-balles – type anti effraction



Portes suisses de qualité Schedle Kellpax

Porte palière type Alupan®

Porte extérieure type Kellpax®

Porte intérieure type Kellcopan®

Vente par votre marchand du bois

Référence d'origine: T. 056 - 648 99 77 F. 648 97 01

# FORM

FORM – Formation continue pour le développement  
de l'esprit d'entreprise des bureaux d'études de la SIA

**Management de la qualité –  
formation pour planificateurs**

**Cours pilote en Suisse Romande**

Début: 27 mars 1996

Fin: 15 novembre 1996

Durée: 13 jours

Information/inscription:

FORM, Secrétariat de la SIA vaudoise, Av. Jomini 8,  
1004 Lausanne, tél. 021 646 34 21, fax 021 647 19 24

**SIA**

## 2 jeunes ingénieurs civils E.P.F.L.

(nationalité suisse et marocaine)

possédant expérience et relations professionnelles, cherchent associés et capitaux  
en vue de créer ou de représenter une entreprise de génie civil au Maroc (bâti-  
ments, ouvrages d'art, énergie ou transports).

Opportunités de développement intéressantes.

Faire offre sous chiffre: IAS 619 IVA SA, Pré-du-Marché 23, 1004 Lausanne

## INGÉNIEUR CIVIL E.P.F.L.-SIA

Genevois, 33 ans, indépendant. 8 ans d'expérience en bâti-  
ments, ouvrages d'art et génie civil. Recherche travail à temps  
partiel.

Ecrire sous chiffre:

IAS 620 IVA SA, Pré-du-Marché 23, 1004 Lausanne.

## Ingénieur civil dipl. EPFZ/SIA/REG A

31 ans, très bonnes connaissances dans le domaine de la construc-  
tion souterraine, cherche emploi dans la construction hydraulique,  
également routes, trafic routier et ferroviaire.

Langues: suisse-allemand, allemand, français, anglais

Lieu de travail souhaité: FR, NE, BE, VD, ZH

Ecrire sous chiffre: IAS 621 à IVA SA, Pré-du-Marché 23, 1004 Lausanne

## Ingénieur civil - SIA

Géotechnicien 34 ans spécialiste fondations et ouvrages souterrains.

Cherche collaboration avec bureau d'étude ou entreprise.

Etudie toute proposition.

Ecrire sous chiffre IAS 622 à IVA SA,

Pré-du-Marché 23, 1004 Lausanne



A M B R O S E T T I  
A M B R O S E T T I  
A M B R O S E T T I  
A M B R O S E T T I  
A M B R O S E T T I

## Ingénieur civil EPF

Vous bénéficiez d'une formation de niveau universitaire, avez suivi des cours de gestion d'entreprise et êtes polyglotte (français, allemand, anglais).

Vous avez entre 30 et 40 ans et êtes au bénéfice d'une excellente expérience variée et aspirez au développement d'une entité de recherches dans une entreprise de construction.

Si vous désirez vous inscrire dans notre dynamique et possédez un permis de travail valable, nous vous prions d'adresser votre offre manuscrite avec curriculum vitae à :

**AMBROSETTI SA**  
générale d'entreprises  
Division Bureau d'Etudes et Méthodes  
Case postale 6015  
1211 Genève 6



## RAPP INGENIEURE + PLANER

Wir sind ein grösseres, dieses Jahr hundertjähriges Ingenieurunternehmen mit einem breiten Leistungsangebot in Beratung, Planung, Projektierung und Bauleitung. Das Schwergewicht unserer Tätigkeit liegt in der Region Nordwestschweiz und im grenznahen Ausland. Für die **Projektleitung, Bau- und Oberbauleitung grösserer Tiefbauvorhaben im Strassen- und Bahnbau** suchen wir eine/einen initiativen

## Bauingenieur/in ETH

Wir erwarten von Ihnen solide, mehrjährige Erfahrung, Selbständigkeit, Team- und Kommunikationsfähigkeit sowie unternehmerisches Flair.

Es erwarten Sie sehr interessante und herausfordernde Aufgaben in einem angenehmen Arbeitsklima.

Senden Sie uns bitte Ihre schriftliche Bewerbung oder wenden Sie sich für weitere Auskünfte an Herrn B. Berger oder Herrn D. Suter.

**RAPP AG INGENIEURE + PLANER 4018 BASEL  
HOCHSTRASSE 100, TELEFON 061-331 77 50**



Wir  
als Firma im Tätigkeitsbereich Bau- und Immobilienökonomie suchen

## Sie Bauökonom/oder Bauökonomin

mit fundierten Kenntnissen im Fachgebiet Baukosten

für  
anspruchsvolle Aufgaben im Bereich Kostenplanung,  
Kostensteuerung und Beratung von Bauherren

Wir freuen uns auf Ihre schriftliche Bewerbung. Für weitere Fragen steht Ihnen unser Herr H. Diggelmann gerne zur Verfügung

**PBK**  
AG

Industriestrasse 11, 8808 Pfäffikon  
Telefon 055 46 48 68 Telefax 055 50 16 20

A vendre en ville de Berne

## Bureau d'ingénieur

en parfait état de fonction

- grande documentation de produits pour le bâtiment, classée systématiquement
- bibliothèque recouvrant tout le domaine du génie civil
- poste de travail CAO
- idéal comme succursale jusqu'à 6 personnes

Ecrire sous chiffre D 005 - 266790, à Publicitas, case postale 7621, 3001 Berne.



## CANTON DE FRIBOURG

La Direction des travaux publics

met au concours le poste de

## GÉOLOGUE

Cette personne sera responsable de toutes les questions géologiques en relation avec la stabilité des terrains; elle sera chargée notamment de mettre en œuvre les mesures prévues dans le rapport sur les glissements de terrain (Batgliss) et de préavisier les dossiers de plans d'aménagement et de demandes de permis de construire.

### Exigences:

- Formation complète de géologue, avec doctorat souhaité, ou formation jugée équivalente.
- Expérience pratique en géologie appliquée.
- Langue maternelle française ou allemande, avec de très bonnes connaissances de l'autre langue.
- Habile à rédiger et à négocier.
- Esprit d'équipe et d'initiative, aptitudes à assumer des responsabilités.

**Entrée en fonction:** avril 1996 ou date à convenir.

Le cahier des charges peut être consulté auprès de l'Office des constructions et de l'aménagement du territoire, rue des Chanoines 17, Fribourg, et de l'Inspection cantonale des forêts.

Les personnes intéressées sont priées d'adresser leur offre manuscrite avec curriculum vitae, photo, copies de certificats et références, jusqu'au 9 février 1996 à l'Office du personnel de l'Etat, rue Joseph-Piller 13, 1700 Fribourg.

Renseignements: Inspection cantonale des forêts, impasse de la Colline 1, 1762 Givisiez, M. Danilo ZUFFI, tél. 037/25 23 23. Réf. 0401.

# Bientôt épuisé !

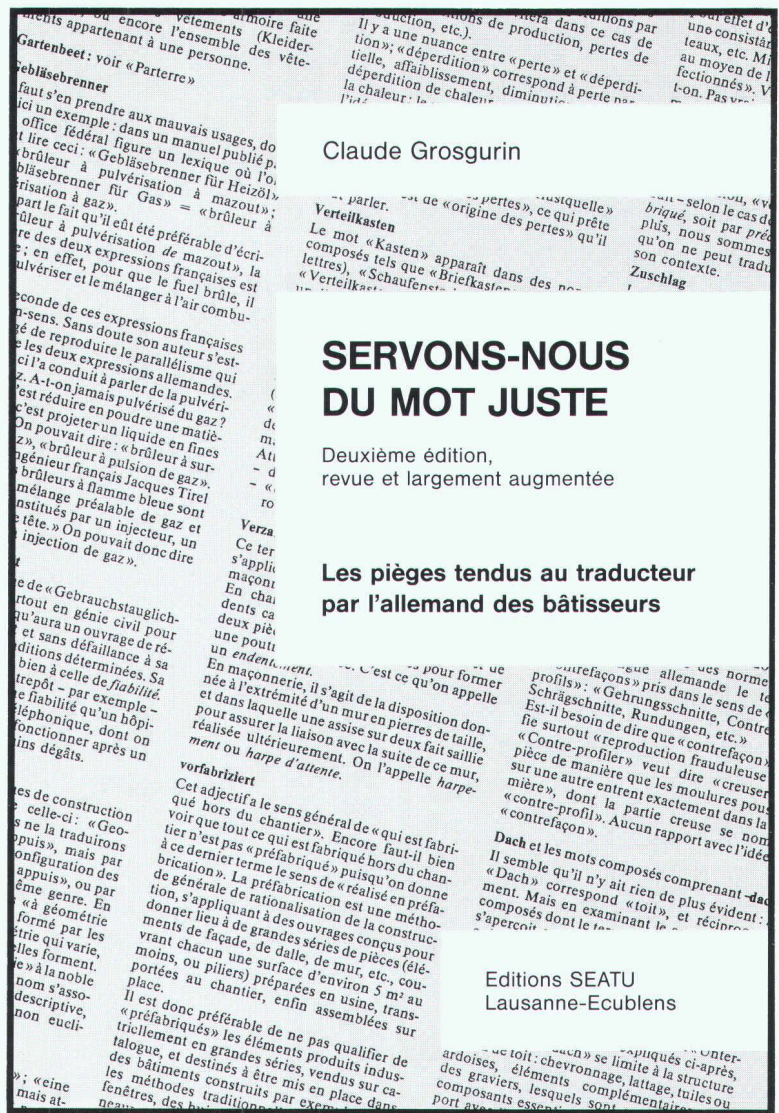
Parue en 1989, la première édition de *Servons-nous du mot juste* avait rapidement été épuisée. L'ouvrage de M. Claude Grosгурin avait, en effet, rencontré un vif succès auprès de toutes les personnes confrontées au problème de la traduction d'allemand en français de termes d'architecture ou de génie civil, et bon nombre de personnes attendaient impatientement la réédition aujourd'hui disponible.

L'auteur a choisi les mots les plus délicats à traduire, ceux qui prêtent le plus facilement à des confusions, voire des contresens. Partant de l'allemand, il donne pour chaque mot la traduction française correcte, assortie de commentaires propres à dissiper les doutes créés par les mauvaises habitudes. Il est vrai qu'à force de lire ou d'entendre des tournures incorrectes ou des mots employés dans un sens erroné, chacun de nous risque d'être gagné par la contagion.

Cette deuxième édition a été enrichie de beaucoup de mots nouveaux, les nombreux dessins contribuent à mieux illustrer encore les explications de l'auteur et un lexique général a été créé en fin de volume pour faciliter la recherche de mots apparaissant dans des commentaires. Enfin, le chapitre consacré aux « tournures qui font obstacle » s'attache à mettre en évidence l'influence du génie propre de chaque langue sur la rédaction d'un même texte. Il s'agit là d'une aide technique précieuse pour donner à une traduction la fluidité favorisant la compréhension et éviter les lourdeurs rebutant le lecteur.

Si la nouvelle édition comporte 40 pages de plus que la précédente, la présentation de *Servons-nous du mot juste* n'a, quant à elle, pas changé: il s'agit d'une robuste brochure à anneaux au format A5 (14,5 x 21 cm), facile à transporter et à consulter.

B 46 11



Claude Grosгурin

## SERVONS-NOUS DU MOT JUSTE

Deuxième édition, revue et largement augmentée

Les pièges tendus au traducteur par l'allemand des bâtisseurs

Editions SEATU  
Lausanne-Ecublens

### *Servons-nous du mot juste*

par Claude Grosгурin. Un volume de 104 pages avec de nombreuses illustrations, format A5 (14,5 x 21 cm), avec reliure à anneaux, couverture laminée. Editions SEATU - Ingénieurs et architectes suisses, 1024 Lausanne-Ecublens, 1992. Prix: Fr. 20.- (plus frais d'expédition)

**Ingénieurs  
et architectes  
suisses**

## *Servons-nous du mot juste*

Commande

Bulletin technique  
de la Suisse romande

Je commande \_\_\_\_\_ exemplaire(s) du livre *Servons-nous du mot juste* (2<sup>e</sup> édition) de Claude Grosгурin au prix de Fr. 20.- par exemplaire (frais d'expédition en sus). Le montant total est dû à réception du (des) livre(s).

Nom: \_\_\_\_\_

Adresse: \_\_\_\_\_

Localité: \_\_\_\_\_

Signature: \_\_\_\_\_

**Ingénieurs et architectes suisses**

Rue de Bassenges 4 - Case postale 180

1024 ÉCUBLENS

# L'architecte (54 ans) n'était pas sorti de son bureau depuis des années.

**TeleOffice** Avec une secrétaire de TeleOffice, ceci ne peut pas vous arriver. En votre absence, elle répond en votre nom à tous les appels qui vous sont adressés, renseigne les personnes qui vous cherchent et vous transmet les messages. Si vous le désirez, elle est également en mesure de se charger de petits travaux de secrétariat, de vous tenir au courant par le biais d'un pager et de s'occuper de vos clients pendant vos vacances. Si vous voulez savoir tout ce que nos sympathiques secrétaires peuvent faire pour vous, demandez-le leur sans tarder au **numéro gratuit 155 66 10**.