

Objektyp: **Advertising**

Zeitschrift: **Ingénieurs et architectes suisses**

Band (Jahr): **122 (1996)**

Heft 8

PDF erstellt am: **27.06.2024**

### **Nutzungsbedingungen**

Die ETH-Bibliothek ist Anbieterin der digitalisierten Zeitschriften. Sie besitzt keine Urheberrechte an den Inhalten der Zeitschriften. Die Rechte liegen in der Regel bei den Herausgebern.

Die auf der Plattform e-periodica veröffentlichten Dokumente stehen für nicht-kommerzielle Zwecke in Lehre und Forschung sowie für die private Nutzung frei zur Verfügung. Einzelne Dateien oder Ausdrucke aus diesem Angebot können zusammen mit diesen Nutzungsbedingungen und den korrekten Herkunftsbezeichnungen weitergegeben werden.

Das Veröffentlichen von Bildern in Print- und Online-Publikationen ist nur mit vorheriger Genehmigung der Rechteinhaber erlaubt. Die systematische Speicherung von Teilen des elektronischen Angebots auf anderen Servern bedarf ebenfalls des schriftlichen Einverständnisses der Rechteinhaber.

### **Haftungsausschluss**

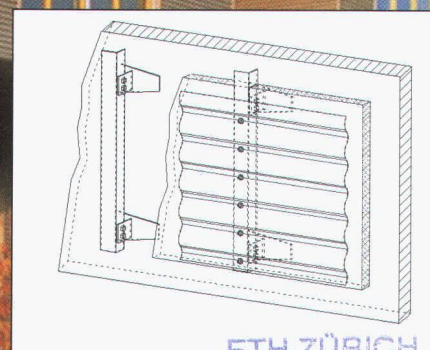
Alle Angaben erfolgen ohne Gewähr für Vollständigkeit oder Richtigkeit. Es wird keine Haftung übernommen für Schäden durch die Verwendung von Informationen aus diesem Online-Angebot oder durch das Fehlen von Informationen. Dies gilt auch für Inhalte Dritter, die über dieses Angebot zugänglich sind.

Ein Dienst der *ETH-Bibliothek*  
ETH Zürich, Rämistrasse 101, 8092 Zürich, Schweiz, [www.library.ethz.ch](http://www.library.ethz.ch)

<http://www.e-periodica.ch>



VM ZINC organise une  
présentation le 17 avril.  
Vous y serez invités !



Gewerbehäus Gheid, 5507 Mellingen. Architectes: HUP-Architekten + Planer, 5610 Wohlen. Fabricant du profil: Forges Profil AG, 5416 Kirchdorf. Habillage de façade: ELECONSTRUCT, 6032 Emmen. 29, März 1996

BIBLIOTHEK

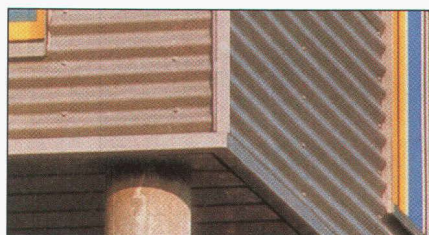
## VM ZINC, des façades qui attirent les regards

Esthétique et durabilité ont motivé le choix de VM ZINC pour habiller la façade de ce nouveau bâtiment commercial. Le maître d'ouvrage et l'architecte accédaient ainsi à des possibilités créatives, constructives et économiques, que ne permettent pas d'autres matériaux.

Le profil Sinus déclare la guerre à l'ennui des façades plates, en économisant matière, poids et temps de montage. De plus, l'aspect gris du QUARTZ-ZINC correspond aux couleurs de la société du maître d'ouvrage, s'intégrant directement dans sa charte graphique.

Les façades et toitures VM ZINC présentent une grande résistance aux intempéries. VM ZINC est un des rares matériaux qui répondent aux exigences les plus diverses de forme et de fonction, d'esthétique et de durée, de faisabilité et de rentabilité.

VM ZINC est disponible en feuilles ou en bobines dans différentes épaisseurs et dimensions standard, et en 3 aspects de surface. Les professionnels VM ZINC sont à votre disposition pour vous conseiller dans



Réalisation en QUARTZ-ZINC

votre choix. Ils établissent des plans de détail et de calepinage à votre demande et vous accompagnent depuis la conception jusqu'à la réalisation de votre projet, vous permettant de concevoir des façades attirantes.

Profitez d'une expérience de plus de 150 ans, d'un service complet, de produits de haute qualité répondant aux normes les plus sévères, et de techniques de pose qui font référence. Pour vos toits et façades, vous trouverez tout ce qu'il faut à une seule adresse – VM ZINC.

VM ZINC, Gammen, 3206 Rizenbach, tél. (031) - 747 58 68, fax (031) - 747 58 68





Depuis 35 ans  
plus de 5 millions de m<sup>2</sup>  
posés en Suisse

UNE SOLUTION  
DURABLE  
POUR TOUS  
VOS PROBLEMES  
DE SOLS

**famaflor**<sup>®</sup>

Revêtements de sol sans joint à base  
de résine époxyde

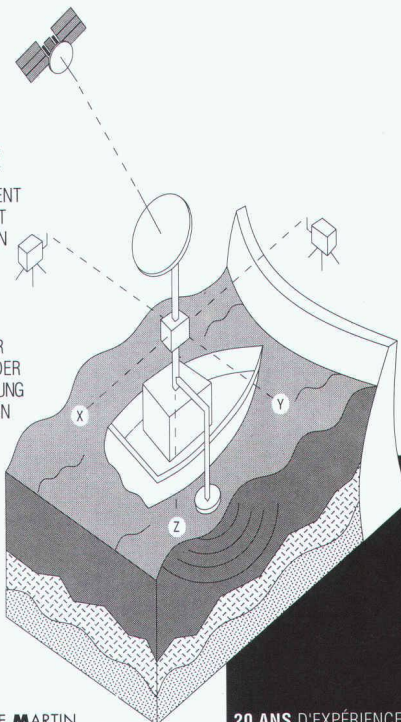
Famaflor SA, Le Grand-Pré, 1510 Moudon, Tél. 021/905 34 35

## BUREAU PIERRE MARTIN

BUREAU INDÉPENDANT D'INGÉNIEURS-CONSEILS  
ET DE SPÉCIALISTES DES  
TRAVAUX SUBAQUATIQUES  
ET HYDROGRAPHIQUES

CARTOGRAPHIE  
ET MESURES  
VOLUMÉTRIQUES  
POUR LE SURVEY  
DE L'ENGRAVEMENT  
DES RETENUES ET  
POUR LA GESTION  
DES GRAVIÈRES

KARTOGRAPHIE  
UND UMFANG-  
MESSUNGEN ZUR  
BEOBACHTUNG DER  
SCHLAMMABSETZUNG  
BEI STAUDÄMMEN  
UND ZUR  
KIESGRUBEN-  
KONTROLLE.



BUREAU PIERRE MARTIN  
CH-1410 THIERRENS SUISSE  
TÉL. 021/905 33 88  
FAX 021/905 40 91

20 ANS D'EXPÉRIENCE

B 5244

# SVEDEX. PORTE A PORTE!



Vous trouverez vos idées dans le programme  
**SVEDEX**. Porte à porte.

Que ce soit des portes prêtes à poser ou une  
fabrication individuelle, en finition blanche  
ou de couleur, des portes plaquées ou  
graphiques, **SVEDEX** pourra vous satisfaire.  
En plus, un service de qualité, départ dépôt  
Suisse vous est garanti.

**SVEDEX** – des portes qui ouvrent des  
espaces.

Vos fournisseurs:  
Commerces de bois et marchands  
de matériaux.



## SVEDEX

Svedex AG, CH-5313 Klingnau  
Tél. 056 268 71 11, Fax 056 245 58 18

