

Objektyp: **Advertising**

Zeitschrift: **Ingénieurs et architectes suisses**

Band (Jahr): **123 (1997)**

Heft 9

PDF erstellt am: **06.08.2024**

Nutzungsbedingungen

Die ETH-Bibliothek ist Anbieterin der digitalisierten Zeitschriften. Sie besitzt keine Urheberrechte an den Inhalten der Zeitschriften. Die Rechte liegen in der Regel bei den Herausgebern.

Die auf der Plattform e-periodica veröffentlichten Dokumente stehen für nicht-kommerzielle Zwecke in Lehre und Forschung sowie für die private Nutzung frei zur Verfügung. Einzelne Dateien oder Ausdrucke aus diesem Angebot können zusammen mit diesen Nutzungsbedingungen und den korrekten Herkunftsbezeichnungen weitergegeben werden.

Das Veröffentlichen von Bildern in Print- und Online-Publikationen ist nur mit vorheriger Genehmigung der Rechteinhaber erlaubt. Die systematische Speicherung von Teilen des elektronischen Angebots auf anderen Servern bedarf ebenfalls des schriftlichen Einverständnisses der Rechteinhaber.

Haftungsausschluss

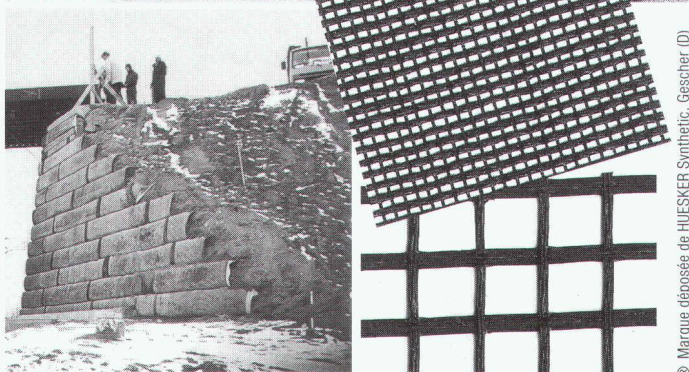
Alle Angaben erfolgen ohne Gewähr für Vollständigkeit oder Richtigkeit. Es wird keine Haftung übernommen für Schäden durch die Verwendung von Informationen aus diesem Online-Angebot oder durch das Fehlen von Informationen. Dies gilt auch für Inhalte Dritter, die über dieses Angebot zugänglich sind.

Ein Dienst der *ETH-Bibliothek*
ETH Zürich, Rämistrasse 101, 8092 Zürich, Schweiz, www.library.ethz.ch

<http://www.e-periodica.ch>

HUESKER + SCHOELLKOPF = la plus vaste offre de géotextiles de Suisse!

Un calcul facile qui joue assurément pour vous aussi! Aux nattes de filtrage, de drainage et de coffrage **Enkadrain** de Akzo Nobel Geosynthetics, utilisées avec succès depuis des années, s'ajoutent dès maintenant le programme innovateur **HUESKER** de géogrilles synthétiques de haute qualité, de tissus, de tissus à mailles, de non-tissés et de tissus compounds ainsi que des lés géosynthétiques en argile: les produits HaTe®, HaTelit®, Fortrac®, Stabilenka®, Comtrac®, Incomat® et NaBento® trouvent leur utilisation dans les **travaux de terrassement et de fondations, la construction de décharges d'ordures, d'ouvrages hydrauliques et de voies de circulation**; ils fixent, protègent, séparent, drainent, filtrent et arment **conformément aux exigences et avantageusement.**



© Marque déposée de HUESKER Synthetic, Gescher (D)

Conseils d'application et vente:

SCHOELLKOPF AG

Schaffhauserstrasse 265, 8057 Zurich
Tél. 01/312 16 16, Fax 01/312 16 26



Agit

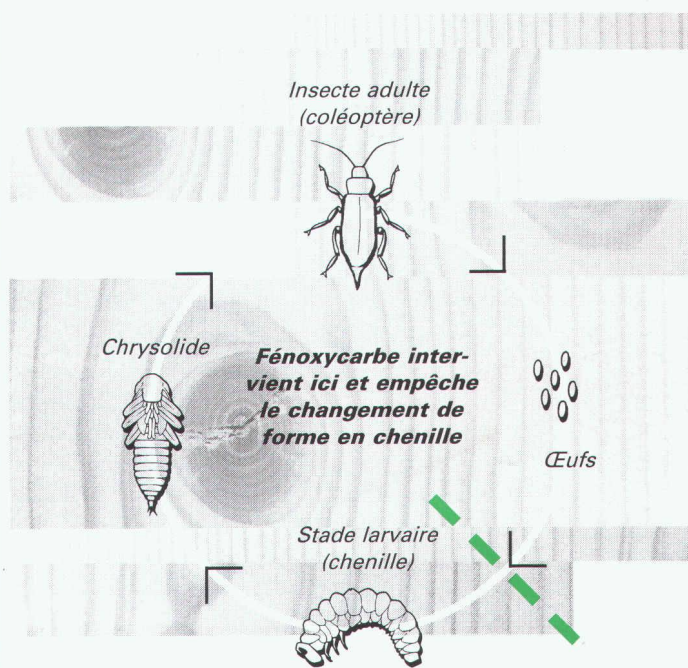
Protection du bois

Maag

différemment

que les produits
usuels
de la protection
du bois

La construction en bois est redécouverte. Des nouveaux produits préventifs avec des matières actives modernes en sont le complément idéal et aident à protéger les constructions en bois d'une façon durable. Fénoxycarbe est une telle matière active.



Xerotin® Emulsion²
ou

Hydrosan® FC¹
pour le bois de construction
fraîchement scié et débité

@ = marques enregistrées

¹) Classe de toxicité 4 / ²) libre. Observer la mise en garde figurant sur l'emballage.

■ Les insectes ne sont pas simplement atteints comme avec les insecticides conventionnels mais leur développement est interrompu d'une façon dirigée.

■ L'apparition de larves parasites est ainsi bloquée.

■ Les auxiliaires (par ex. les ichneumons) sont épargnés.



LIGNUM
Bf, Ip

Maag Agro SA
Protection du bois
8157 Dielsdorf
Téléphone 01 855 88 11
Fax 01 855 87 09

SCH E D L E | K E L L P A X

Kellcopan®

Porte intérieure type stratifiée
Porte intérieure massif T30



Portes suisses de qualité Schedle Kellpax

Porte palière type Alupan®

Porte extérieure type Kellpax®

Porte de sécurité pare-balles, anti-effraction

Vente par votre marchand du bois

Référence d'origine: T. 056 - 648 99 77 F. 648 97 01

Archigest®

Gestion du bâtiment

Soumissions

Soumissions avec
CAN 2000 ou
bibliothèques privées
Gestion d'adresses

Contrôle des coûts

Devis, adjudications
Ordres et bons de paiements
Situation financière
Décompte final

Computer 97
Halle 30
Stand 3005



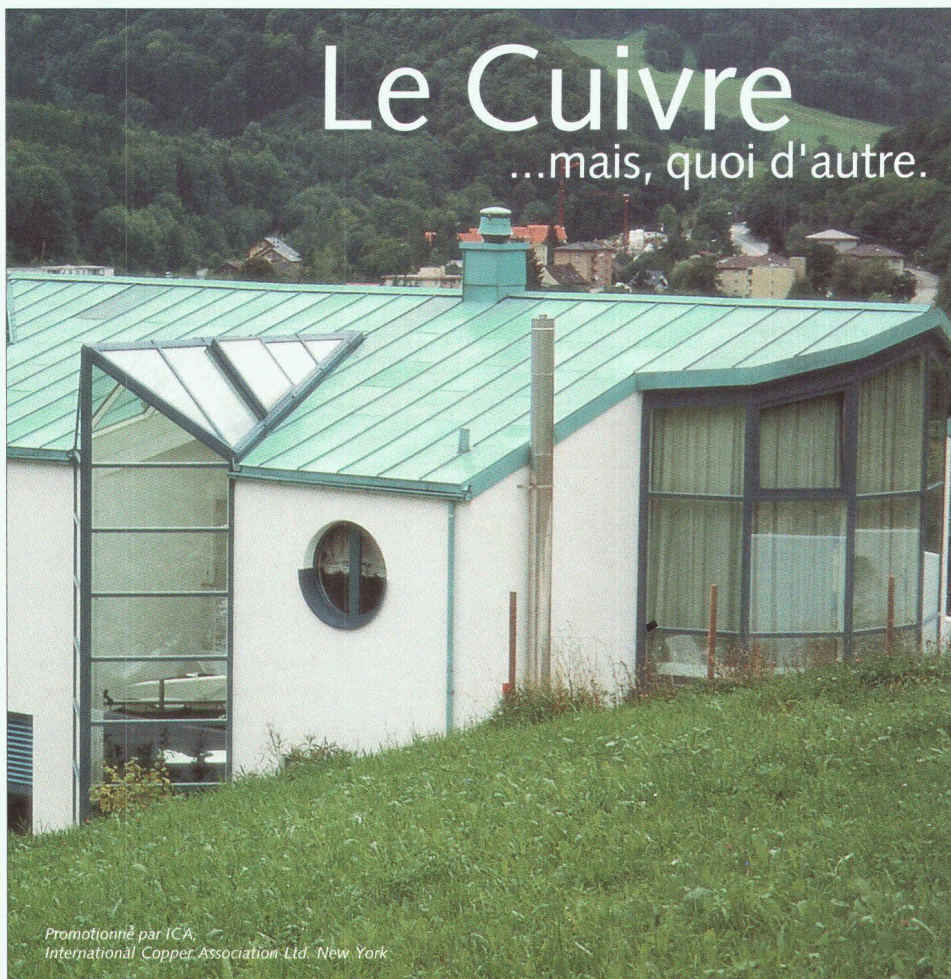
ABVENT SA

CP 11 / 1470 Estavayer-le-Lac
Tel. 037 - 63 45 53
Fax 037 - 63 57 54

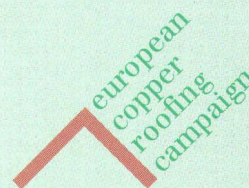
Kirchensteig 12
8152 Glattbrugg / ZH
Tel. 01 - 880 21 81

Le Cuivre

...mais, quoi d'autre.



Promotionné par ICA,
International Copper Association Ltd. - New York



Le Cuivre
peut être moderne
ou classique
– à vous de choisir.
Beaucoup vous le diront.
Choisissez le cuivre.

- Je/Nous souhaiterions davantage d'informations.
- Je vous saurai gré de bien vouloir me contacter.

Service d'information
pour les toitures
et façades en cuivre
Thurgauerstr.76
CH-8050 Zürich
Fax: (01) 3021776

IAS

Qui fait quoi ?

Abattage - Déchiquetage - Broyage - Bois de construction
EMERY, 1083 Mézières
Tél. 021/903 21 10, fax 021/903 37 20,
natel 077/21 21 10

Analyses chimiques et microbiologiques
Laboratoire NATURA CHIMICA, 1800 Vevey
Tél. 021/923 55 68, fax 021/922 92 20
Contrôle-qualité des produits, matières
premières; mesures liées à l'environnement;
travaux d'études et de développement divers

Appareils de mesure d'humidité pour: Bois - Matériaux de construction
CHAKO OPTIQUE SA, 2800 Delémont
Tél. 032/423 03 00, fax 032/423 03 05

Archivage - Gestion et exploitation
Tri, classement, microfilms, mise en valeur
ARCHEION, c.p. 28, 1000 Lausanne 9
Tél. 021/693 49 32, fax 021/693 52 88

Armoires - Fenêtres - Portes
Norba SA, Oron
Tél. 021/907 72 08, fax 021/907 82 17
Norba SA, Genève
Tél. 022/736 32 88, fax 022/735 79 11
Norba SA, Fribourg
Tél. 026/436 20 04, fax 026/436 20 05

Béton - Gravier
Gravière de la Claire-aux-Moines SA
1073 Savigny,
Tél. 021/784 21 56, fax 021/784 22 76

Briques isolantes HEKLATHERM en pierre ponce
Cornaz & Fils SA produits en béton
1165 Allaman
Tél. 021/807 33 21, fax 021/807 39 79

CAO CAO Speedikon
Architecture, Ingénieur civil, Installations
techniques, Facility Management: la solution
CAO intégrale pour le bâtiment avec plus
de 1000 postes de travail en Suisse. Hardware
et software. Formation. Accompagnement de
projet. Prestations de services CAO
RZW WALTER & TRÜEB INFORMATIQUE SA
Rue Juste-Olivier 22, 1260 Nyon 1
Tél. 022/362 48 90, fax 022/362 48 92

CAO et administration de chantier pour la branche de la construction
Du module soumission jusqu'à la méthode
par éléments avec relation au CAO
HEINIGER & PARTNER SA, 8620 Wetzikon,
Hofstrasse 96 A, tél. 01/932 11 31

Capteurs solaires thermiques - Pompes à chaleur - Chaudières (bois/mazout)
ECUBE SA, 1720 Corminboeuf, rte André-Piller
43, tél. 026/466 26 10, fax 026/466 26 86

Carrelages - Expositions - Agencements - Salles de bain - Cuisines
Matériaux Directs, 1027 Lonay
Tél. 021/803 25 06, fax 021/803 25 05

Chauffage au bois manuel et automatique
SCHMID SA, 1510 Moudon
Tél. 021/905 35 55, fax 021/905 35 59

Constructions de grues et techniques d'acheminement
Marti-Dytan AG
Dytan-Construction de grues, 6048 Horw
Tél. 041/209 61 61, fax 041/209 61 62
Pour la Suisse romande:
ACE EQUIPEMENT SA
5, rue Lécheretta, 1630 Bulle
Tél. 026/912 14 01, fax 026/912 14 02

Contrôle d'accès - Gestion des temps de présence du personnel
BIXI SYSTEMS SA,
1052 Le Mont-sur-Lausanne
Tél. 021/653 43 43, fax 021/653 47 47

Cuisines Agencements Rénovations
Cuisines Modernes SA, 1510 Moudon
Tél. 021/905 14 44, fax 021/905 43 20

Décoration par tube au néon - éclairages HT néon IMSA sa
• 1033 Cheseaux-sur-Lausanne
Tél. 021/731 23 23, fax 021/731 23 24
• 1218 Grand-Saconnex/GE, tél. 022/798 71 71

Détection incendie
ABARISK SA, 1020 Renens
Tél. 021/634 77 77, fax 021/634 79 77

Echafaudage, toiture provisoire, monte-charge
Haltiner Iseli SA, 1022 Chavannes
Tél. 021/691 59 30, fax 021/691 59 51

Ecograve - Recyclage - Matériaux de démolition en grave de fondations
Matériaux Pierreux SA, 1073 Savigny
Tél. 021/784 21 56, fax 021/784 22 76

Enseignes lumineuses - tubes au néon HT néon IMSA sa
• 1033 Cheseaux-sur-Lausanne
Tél. 021/731 23 23, fax 021/731 23 24
• 1218 Grand-Saconnex/GE, tél. 022/798 71 71

Equipements de sécurité - Systèmes d'alarme et vidéo - Contrôle d'accès
WEBER DISTRIBUTION, 2034 Peseux
Tél. 032/730 38 73, fax 032/730 53 68

Etanchéité, isolation thermique, toiture plate
BALZAN & IMMER ÉTANCHÉITÉ SA
1018 Lausanne
Tél. 021/646 78 12, fax 021/646 76 37

Fixations, tôles profilées, panneaux isolants, coupoles exotoires, voûtes
FASTO TECHNIQUE SA, 1023 Crissier,
Tél. 021/634 45 46, fax 021/634 85 46,
Natel 077/21 22 62

Fontaines
ATELIER DE TAILLE DE PIERRE LUC CHAPPUIS
1148 L'Isle, tél. 021/864 52 39,
fax 021/864 52 25, natel 077/225 522

Formation du personnel
GRAUER ENGINEERING, 1807 Blonay
Tél. 021/943 43 00, fax 021/943 44 34

Géotechnique, géologie, hydrogéologie Etudes d'impact sur l'environnement Mesures de vibrations et de bruit Diagraphies de forage, flowmeter Contrôles de pieux
Laboratoire de sol, roche et béton
GEOTEST SA
• 1033 Cheseaux-s.-L., tél. 021/731 45 65
• 1706 Fribourg, tél. 026/466 72 67
• 1920 Martigny, tél. 027/722 76 66

Géotechnique, mesures, environnement
DE CERENVILLE GÉOTECHNIQUE SA,
1024 Ecublens
Tél. 021/691 24 91, fax 021/691 24 96

Géotechnique, géologie, hydrogéologie Etudes d'impact et de risques Gestion et traitement des déchets Mesures de bruit et de vibrations Laboratoire et essais géotechniques
CSD INGÉNIEURS CONSEILS SA
• Le Mont-sur-Lausanne,
tél. 021/647 12 41, fax 021/647 12 47
• Granges-Paccot,
tél. 026/466 86 86, fax 026/466 86 16
• Sion,
tél. 027/22 60 76, fax 027/23 58 22
• Genève,
tél. 022/342 59 00, fax 022/342 59 04

Hydrodémolition - Décapage - Lavage à haute pression et super-aspirateurs (gravas et matériaux divers)
HUBERT ETTER & FILS SA, 1628 Vuadens/FR
Tél. 026/919 87 80, fax 026/919 87 87

Illustration de projets d'architecture, d'urbanisme et d'aménagements paysagers

- Vues perspectives à partir de plans, cartes et photographies. Intégration visuelle du projet dans le site
- Croquis noir-blanc et couleurs, photomontages
- Graphisme sur ordinateur
PERSPECTIVE, Rose Gigon, rue du Rhône 15, 1950 Sion, tél. 027/323 63 14

Informatique architectes et ingénieurs

Logiciels Roland Messerli:
- Dessin et conception assistés par ordinateur
- Gestion de chantiers
- Méthode par éléments
Autres:
- MANDAT 95 Gestion des heures
- Envoi automatique de PV par FAX/Modem avec un PC
- Comptabilité avec TVA
- Olivetti, Hewlett-Packard, Compaq et Brother
JOBIN SA Informatique
Av. de Provence 10, 1000 Lausanne 20
Tél. 021/625 60 22, fax 021/624 07 30

Installations solaires

Installations de production d'énergie solaire raccordées au réseau, clés en mains.
Modules Solarex: 20 ans de garantie
TECHNIQUES ÉNERGÉTIQUES MUNTWYLER SA
Märitgasse 1, 3052 Zollikofen
Tél. 031/911 50 63, fax 031/911 51 27

ISO 9000 - Introduction

GRAUER ENGINEERING, 1807 Blonay
Tél. 021/943 43 00, fax 021/943 44 34

Lanternaux et coupoles

WATEP SA, 3004 Berne 4
Tél. 031/302 87 88, fax 031/302 80 93
Succursale de 1020 Renens
Tél. et fax 021/624 68 61

Livres-Multi média

PAYOT LIBRAIRIE,
• Lausanne
Tél. 021/341 33 31, fax 021/341 33 45
• Genève Chantepoulet
Tél. 022/731 89 50, fax 022/738 48 03
• Fribourg
Tél. 026/322 46 70, fax 026/322 46 75
• Neuchâtel
Tél. 032/724 22 00, fax 032/724 22 01

Livres scientifiques et techniques Sciences de l'ingénieur

Librairie Polytechnique,
EPFL CM, CP 118, 1015 Lausanne 15,
tél. 021/693 51 04, fax 021/693 51 02

Logiciels professionnels de gestion pour architectes

LOGISOFT DIFFUSION SA, 1030 Bussigny
Tél. 021/701 50 33, fax 021/701 02 61

Madriers isolants YSOX - Bois - Lamellés-collés

SAMVAZ BOIS SA, 1618 Châtel-Saint-Denis
Tél. 021/948 94 41, fax 021/948 83 41

Mensurations subaquatiques

Profils en rivières, cartographie des fonds, bathymétrie
Bureau Pierre Martin S.A., 1410 Thierrens
Tél. 021/905 33 88, fax 021/905 40 91

Microtunnels - Forages - Pousse-tubes

REYMOND SA
Route de Champ-Colin 2, 1260 Nyon
Tél. 022/361 47 31, fax 022/361 68 82

Moustiquaires - Portes industrielles - Stores à lamelles

LAMELMATIC SA, fabrication, pose, entretien, volets à rouleaux, contrevents, 1800 Vevey
Tél. 021/921 14 75, fax 021/921 33 82

Néon artistique pour enseignes et éclairages néon IMSA sa

• 1033 Cheseaux-sur-Lausanne
Tél. 021/731 23 23, fax 021/731 23 24
• 1218 Grand-Saconnex/GE, tél. 022/798 71 71

Palans électriques - Ponts roulants
BURRI SA

Chemin de la Meunière 12, 1000 Lausanne 16
Tél. 021/624 45 33, fax 021/624 18 69

Panneaux d'affichage - travaux en plexiglas néon IMSA sa

• 1033 Cheseaux-sur-Lausanne
Tél. 021/731 23 23, fax 021/731 23 24
• 1218 Grand-Saconnex/GE, tél. 022/798 71 71

Parois chauffantes - Convecteurs

BORER TECHNIK AG, Industriezone 81,
4227 Büsserach
Tél. 061/785 61 11, fax 061/785 61 12

Parquets - Pergo - Publiq - Lames de boiserie - Portes

BOISSEC SA, 1030 Bussigny
Tél. 021/706 44 55, fax 021/706 44 66

Photogrammétrie

BSA INGÉNIEURS CONSEILS
Façades, archéologie, bâtiment et génie civil,
1527 Villeneuve
Tél. 026/668 53 60, fax 026/668 53 51

Pieux-Essais

DE CERENVILLE GÉOTECHNIQUE SA,
1024 Ecublens
Tél. 021/691 24 91, fax 021/691 24 96

Pieux-Essais

BSA INGÉNIEURS CONSEILS
Préfabriqués, moulés et forés jusqu'à 10000 kN
Intégrité, vibrations, 1527 Villeneuve
Tél. 026/668 53 60, fax 026/668 53 51

Plexiglas - Verre acrylique - Polycarbonate - PVC néon IMSA sa

• 1033 Cheseaux-sur-Lausanne
Tél. 021/731 23 23, fax 021/731 23 24
• 1218 Grand-Saconnex/GE, tél. 022/798 71 71

Poêle-Cheminées/

Foyers des cheminées

RÜEGG CHEMINÉE AG,
Schwäntenmos 4, 8126 Zumikon
Tél. 01/919 82 82, fax 01/919 82 90

Technique Equipement Bureaux Distributeur NEOLT Suisse

Livraison - Service - Vente
Natel 079/414 97 17, fax 021/646 49 47

Travaux spéciaux du génie civil

MINAGES ET TRAVAUX SOUTERRAINS SA,
Martigny - Minages de rocher, parois clouées,
tirants, micropieux
Tél. 027/722 65 85, fax 027/722 52 77

Travaux spéciaux du génie civil

GÉNIE CIVIL + FONDATIONS SA.
Ch du Caudray 22, 1020 Renens
Forages, ancrages, injections, jetting,
micropieux, parois clouées, parois berlinoises,
wellpoints, palplanches, pousse-tubes, galeries
Tél. 021/636 17 39, fax 021/636 17 43