

Objektyp: **Advertising**

Zeitschrift: **Ingénieurs et architectes suisses**

Band (Jahr): **123 (1997)**

Heft 10

PDF erstellt am: **11.09.2024**

Nutzungsbedingungen

Die ETH-Bibliothek ist Anbieterin der digitalisierten Zeitschriften. Sie besitzt keine Urheberrechte an den Inhalten der Zeitschriften. Die Rechte liegen in der Regel bei den Herausgebern.

Die auf der Plattform e-periodica veröffentlichten Dokumente stehen für nicht-kommerzielle Zwecke in Lehre und Forschung sowie für die private Nutzung frei zur Verfügung. Einzelne Dateien oder Ausdrucke aus diesem Angebot können zusammen mit diesen Nutzungsbedingungen und den korrekten Herkunftsbezeichnungen weitergegeben werden.

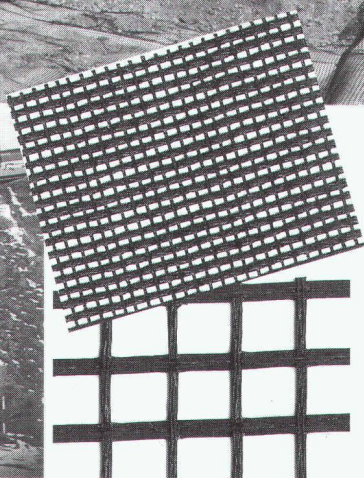
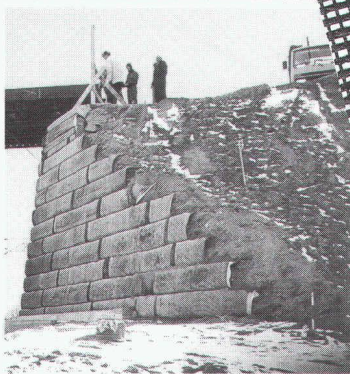
Das Veröffentlichen von Bildern in Print- und Online-Publikationen ist nur mit vorheriger Genehmigung der Rechteinhaber erlaubt. Die systematische Speicherung von Teilen des elektronischen Angebots auf anderen Servern bedarf ebenfalls des schriftlichen Einverständnisses der Rechteinhaber.

Haftungsausschluss

Alle Angaben erfolgen ohne Gewähr für Vollständigkeit oder Richtigkeit. Es wird keine Haftung übernommen für Schäden durch die Verwendung von Informationen aus diesem Online-Angebot oder durch das Fehlen von Informationen. Dies gilt auch für Inhalte Dritter, die über dieses Angebot zugänglich sind.

HUESKER + SCHOELLKOPF = la plus vaste offre de **géotextiles** de Suisse!

Un calcul facile qui joue assurément pour vous aussi! Aux nattes de filtrage, de drainage et de coffrage **Enkadrain** de Akzo Nobel Geosynthetics, utilisées avec succès depuis des années, s'ajoutent dès maintenant le programme innovateur **HUESKER** de géogrilles synthétiques de haute qualité, de tissus, de tissus à mailles, de non-tissés et de tissus compounds ainsi que des lés géosynthétiques en argile: les produits HaTe®, HaTelit®, Fortrac®, Stabilenka®, Comtrac®, Incomat® et NaBento® trouvent leur utilisation dans les **travaux de terrassement et de fondations, la construction de décharges d'ordures, d'ouvrages hydrauliques et de voies de circulation**; ils fixent, protègent, séparent, drainent, filtrent et arment **conformément aux exigences et avantageusement.**



© Marque déposée de HUESKER Synthetic, Gescher (D)

Conseils d'application et vente:

SCHOELLKOPF AG

Schaffhauserstrasse 265, 8057 Zurich
Tél. 01/312 16 16, Fax 01/312 16 26



LE VIN
DONNE CHALEUR
ET BIEN-ÊTRE:

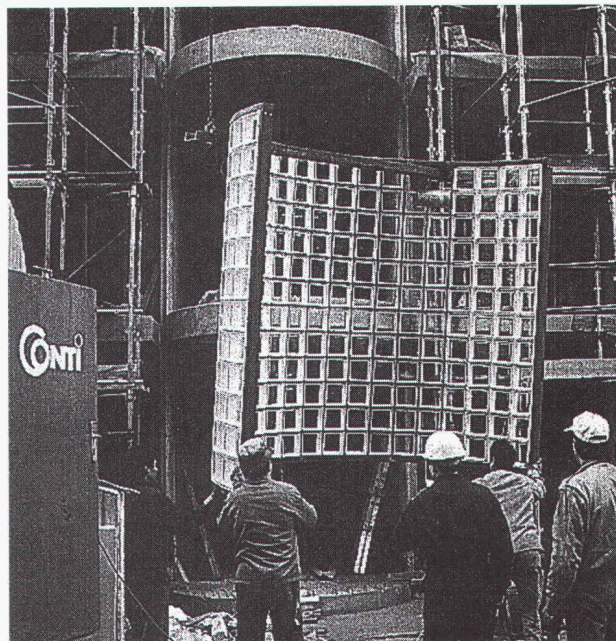


LE MAZOUT NOUVEAU
EST ROUGE.



SE CHAUFFER AU MAZOUT.
LA BONNE DÉCISION.

Aebi-Ströbel



**BRIQUES DE VERRE
PRÉFABRICATION
MAÇONNAGE SUR CHANTIER**

CONTI

42, route de Satigny - 1217 Meyrin-Genève
Tél. 022/341 4081 - Fax 022/341 4082

Travaux spéciaux :

- Pousse-tube
- Galeries
- Wellpoints/puits
- Gunite
- Palplanches
- Pleux forés-battus-moulés
- Ancrages-Jetting
- Parois moulées-berlinoises

1020 Renens - Rue du Caudray 22
Tél. 021 / 636 17 39 - Fax 021 / 636 17 43
1214 Vernier/GE - Tél. 022 / 341 03 38
1950 Sion - Tél. 027 / 22 19 94

BFL-MASTIX®

Bandes pour l'étanchéité des joints dans les ouvrages en béton

Internet: <http://www.mastix.ch>

mastix sa Fax 021/648 31 72

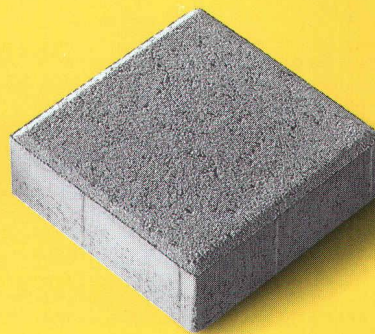
**ISO
9001**

SRS
N° enr. 12396-01
mastix sa



**DONNEZ DE VOTRE SANG
SAUVEZ DES VIES**

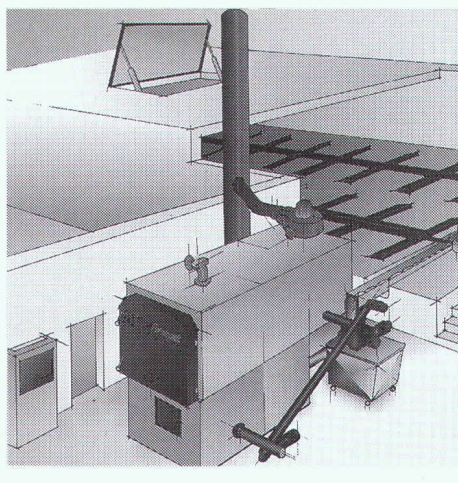
CREABETON



Il y a prestations et prestations. Comparez-les! Et vous verrez: avec CREABETON, vous y trouvez votre compte.

Chauffage au bois: performant dans tous ses composants.

Pyrotronic Modular



La solution économique et écologique:

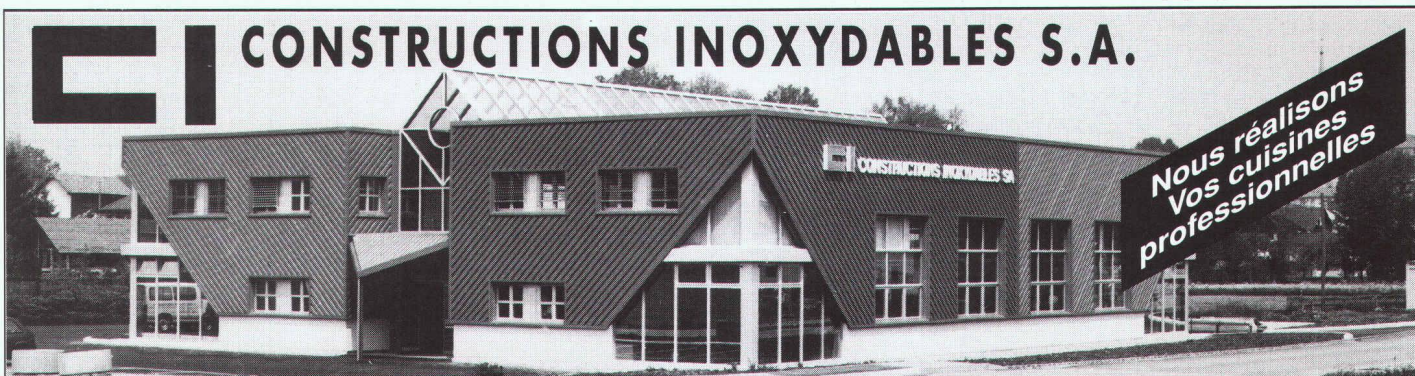
- Foyer avec dépoussiéreur des gaz de fumée intégré et décentrage automatique
- Système de commande et de surveillance avec affichage digital
- Technique de système de transport et d'extraction pour un fonctionnement parfait

SCHMID

SCHMID SA · Chaudières à bois · 1510 Moudon
Tél. 021/ 905 35 55 - Fax 021/ 905 35 59



CONSTRUCTIONS INOXYDABLES S.A.



TOUS TRAVAUX EN ACIER INOXYDABLE ET ALUMINIUM
CHAUDRONNERIE, SERRURERIE, INSTALLATIONS INDUSTRIELLES & LABORATOIRES

Pra de Plan - 1618 CHATEL-SAINT-DENIS

Lucien Morisod

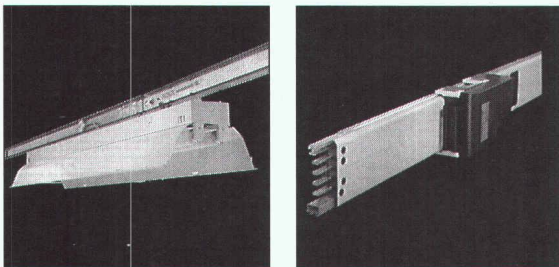
Tél: 021/ 948 88 11 - Fax: 021/ 948 74 26

Par exemple, pavé CLASSIC®.



Toujours compris: le facteur avantages CREABETON

Un prix clair et honnête. Garantie d'une qualité haut de gamme comprise. Conseils de spécialistes compris. Livraison sur le chantier dans les délais comprise. De précieuses prestations supplémentaires comprises. Voilà comment vous y trouvez votre compte. Demandez-nous des offres, et nous vous le prouverons déjà lors de votre prochain projet. Info-service CREABETON, 3250 Lyss, téléphone 032 387 87 87, fax 032 387 86 86.



LANZ Canalisations électriques d'éclairage et de distribution 20-800 A

Pour installations simples et avantageuses de lampes, d'appareils et machines dans des locaux de fabrication, chaînes de production, stations d'essai, laboratoires, garages, entrepôts et halles d'expédition, installations sportives, supermarchés etc.

- Pose simple. Matériel d'installation, boîtiers de connexion et de distribution livrés simultanément
 - Extension, transformation, agrandissements possibles en tout temps et rapidement
 - Avantageuses — modernes — réutilisables
- Conseil, offre, livraison rapide et avantageuse par **lanz oensingen 062/388 21 21 fax 062/388 24 24**

----- ✂
Veuillez me faire parvenir la documentation suivante:

- | | |
|--------------------------------------------------------------------------------------------|------------------------------------------------------|
| <input type="checkbox"/> Canalisations électriques d'éclairage et de distribution 20-800 A | <input type="checkbox"/> Canaux G à grille |
| <input type="checkbox"/> Canalisations électriques LANZ BETOBAR 380-6000 A | <input type="checkbox"/> Canaux d'allèges |
| <input type="checkbox"/> Système de support de câbles | <input type="checkbox"/> Système de montage MULTIFIX |

Pourriez-vous me/nous rendre visite, avec préavis s.v.p.?
Nom/adresse: _____

20f



lanz oensingen sa
CH-4702 Oensingen · téléphone 062 388 21 21

L'humidité

une menace invisible

Nous possédons le savoir-faire, l'expérience et les appareils pour le maintien au sec fiable et durable des locaux privés et industriels. Demandez-nous conseil ou la mise à disposition sans engagement d'un appareil de test.

Coupon d'information
Nous avons un problème d'humidité. Faites-nous parvenir votre documentation.

Nom _____
Adresse _____
Téléphone _____ IAS

Krüger + Cie SA, 1606 Forel
Tel. 021/781 27 91

KRÜGER

SYSTEME ANTIVOL. SOMFY[®] MATIQUEMENT.

Les commandes et moteurs Somfy actionnent les volets roulants et les stores à lamelles. Par exemple en les baissant le soir. Automatiquement. Au grand dam des cambrioleurs. Adressez-vous à votre spécialiste ou directement à Somfy SA, Avry-Bourg 15, 1754 Avry-sur-Matran, tél. 026/470 24 84.

TOUT AUTOMATIQUE.

*L'entrepreneur
de travaux publics!*



FOUILLES, COLLECTEURS,
GÉNIE CIVIL,
TRAVAUX ROUTIERS,
REVÊTEMENTS BITUMINEUX,
TRAVAUX LACUSTRES.

**MARTI SA
LAUSANNE**

CH-1020 Renens - Rue du Caudray 22
Tél. 021 / 636 17 36 - Fax 021 / 636 17 43



ÉCOLE POLYTECHNIQUE
FÉDÉRALE DE LAUSANNE

cherche pour sa Chaire de projet et de théorie de l'architecture de 1^{re} année de son Département d'architecture

ARCHITECTES DIPLÔMÉS

pour des postes d'assistant(e)s responsables de l'encadrement des étudiants dans les travaux pratiques et la préparation de cours théoriques.


Préférence sera donnée à des architectes possédant une expérience professionnelle et/ou une pratique de la critique architecturale et ayant un goût prononcé pour la communication et l'enseignement.

Taux d'occupation: de 30 à 60% selon la prise de rôle.

Date d'entrée en fonctions: septembre/octobre 1997.

Informations complémentaires: **P. Wahlen, assistant du Prof. V. Mangeat, tél. (021) 693 32 30.**

Les candidatures, accompagnées d'un curriculum vitae, d'un texte de motivation et de références illustrées de cinq projets ou réalisations personnels sont à adresser au **Service du personnel de l'EPFL, Pavillon C, Ecublens, 1015 Lausanne.**



ÉCOLE POLYTECHNIQUE
FÉDÉRALE DE LAUSANNE

L'Ecole polytechnique fédérale de Lausanne (EPFL) met au concours quatre postes de:

Maître d'enseignement et de recherche (MER) en

- RECHERCHE OPÉRATIONNELLE au Département de mathématiques**
Le/la titulaire aura pour domaine d'activité la recherche opérationnelle dans toutes ses composantes, à savoir la modélisation, la simulation et l'optimisation. Il/elle sera rattaché/e à une chaire du groupe de recherche opérationnelle du Département de mathématiques.
- NANOPHYSIQUE au Département de physique**
Le/la titulaire devra proposer et réaliser des projets de recherche de très haut niveau en nanophysique, se concentrant en particulier sur la spectroscopie au moyen de la microscopie à effet tunnel avec haute résolution spatiale et temporelle, pouvant créer une synergie avec les travaux actuels de l'Institut de physique expérimentale. Il/elle devra posséder une excellente connaissance de la physique des surfaces et de la microscopie à effet tunnel. Une expérience dans le domaine des surfaces nanostructurées serait un avantage.
- GÉNIE DE LA RÉACTION CHIMIQUE au Département de chimie**
Le/la titulaire devra développer un programme de recherche de très haut niveau dans le domaine du génie de la réaction catalytique hétérogène et du développement de procédés basés sur des microsystèmes. Une excellente expérience industrielle est un avantage.
- CHIMIE PHYSIQUE au Département de chimie**
Le/la titulaire devra développer un programme de recherche de très haut niveau. Il/elle proposera et développera des activités dans le domaine «Spectroscopie et dynamique moléculaire ultrarapides».

Pour les quatre postes: les activités respectives s'intégreront dans celles du Département concerné, en collaboration avec d'autres unités de l'EPFL ainsi que d'institutions universitaires et industries sur le plan national et international. Les candidat(e)s reconnu(e)s sur le plan international, doivent faire preuve d'une expérience de recherche originale, créative et de très haut niveau. Des aptitudes pour l'enseignement à tous les niveaux sont indispensables. Ils/elles seront appelé(e)s à suivre des projets d'étudiants, des travaux de diplôme et de thèse; en outre, ils/elles devront posséder une aptitude confirmée dans la conduite et la gestion de projets. Les candidatures des personnes correspondant aux exigences du programme «relève» de la Confédération suisse sont également encouragées.

Délaï d'inscription: 15 août 1997. Entrée en fonctions: date à convenir.

Les candidatures féminines sont particulièrement bienvenues. Les personnes intéressées voudront bien demander, par écrit, le dossier relatif à ces poste à: **Présidence de l'Ecole polytechnique fédérale de Lausanne, CE-Ecublens, CH-1015 Lausanne, Suisse.**

Alpavert SA

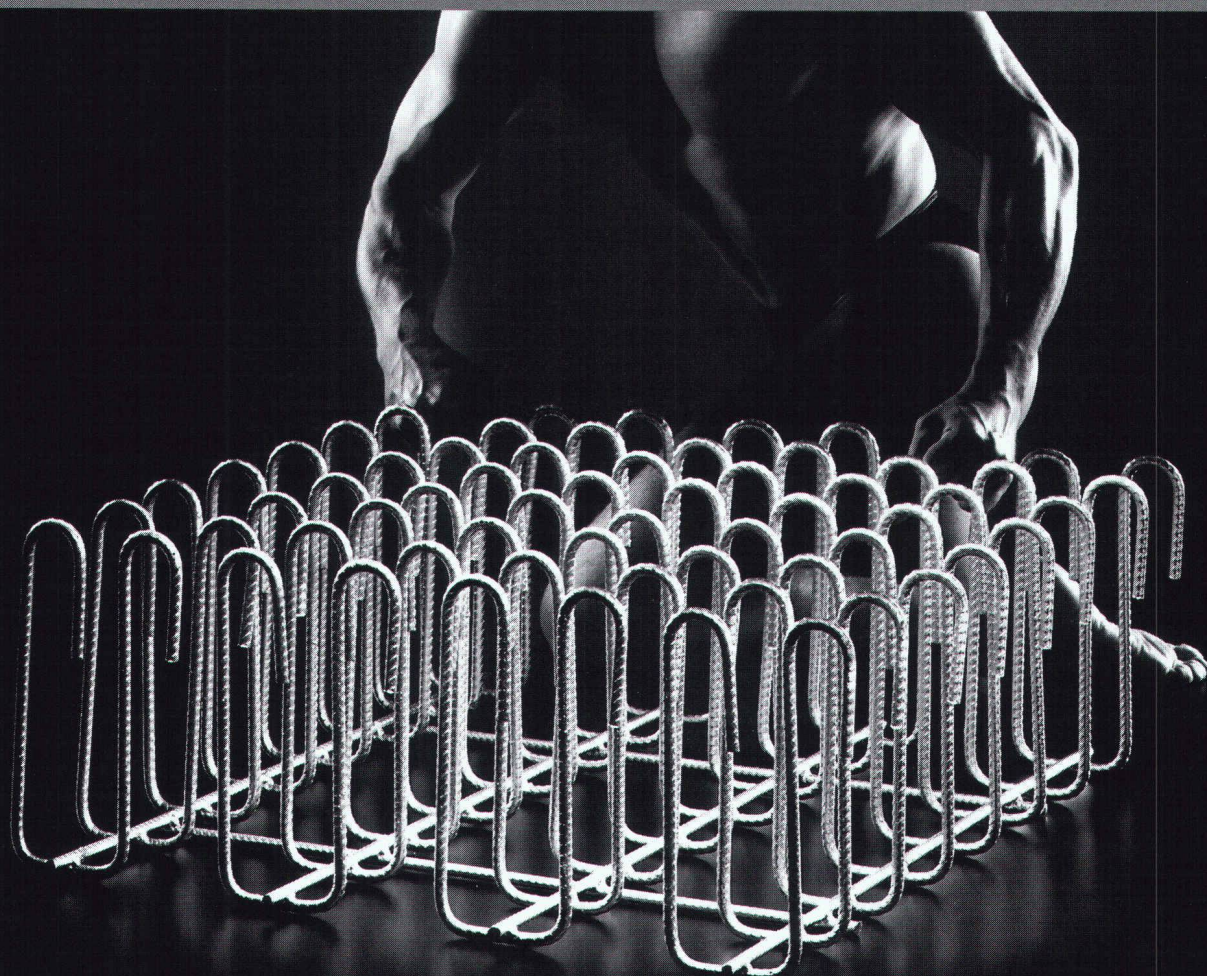
cherche un représentant pour la Suisse romande

Entrée en fonction à convenir

Renseignements: Yves Grossrieder, Au Village,
CH-1628 Vuadens, tél. (026) 913 75 40, (079) 357 56 42

Exercice de force, 3ème partie.

Lorsqu'il s'agit de remplir la norme SIA relative à la résistance au poinçonnement dans les zones de dalles plates à haute concentration de charges, il est préférable de recourir à la force du système d'armature DURA. Car avec les paniers d'étriers DURA, en cas de besoin utilisés avec les champignons en acier DURA, il est possible d'éviter, dans tous les cas et sans difficulté, de grandes épaisseurs non économiques de dalles ou des renforcements onéreux des têtes de piliers en béton. Développé et breveté par Aschwanden, DURA est de plus parfaitement adapté aux piliers préfabriqués en béton ORSO. Ensemble, ils permettent de dimensionner de façon globale le système statique des piliers et des reprises sur les dalles. A propos: il n'est pas nécessaire de faire jouer ses muscles pour obtenir une documentation technique détaillée. Un coup de téléphone suffit.



F. J. Aschwanden SA
CH-3250 Lyss
Téléphone 032 384 86 11
Fax 032 384 47 42

Armatures de poinçonnement DURA
Goujons CRET
Piliers en béton ORSO
Armatures pour dalles en porte-à-faux ARBO
Appuis NELL

Aschwanden

CE QUI EST

DÉVOILÉ*

La haute qualité des systèmes d'isolation phonique et thermique de gonon n'est reconnaissable ni à la vue, ni au prix, mais aux visages satisfaits.

*) Le secret réside dans un procédé de fabrication unique en son genre. Chaque produit gonon est expansé individuellement, sur mesure. Le cube d'isolation a disparu. C'est ce qui explique que la capacité de production reste inégalée, à un prix inégalé.

1

Des avantages cachés qui sont appréciés par tous:

Par l'architecte et le concepteur, pour qui la qualité constante et égale revêt une grande importance.

2

Par l'artisan, qui exige que le produit gonon puisse être façonné rapidement, de manière propre et précise.

3

Par le maître d'ouvrage, satisfait de l'investissement consenti et de l'économie réalisée sur les frais d'entretien.

Des systèmes d'isolation performants pour l'avenir.

gonon

gonon Isolation SA
En Raboud
CH-1680 Romont
Téléphone 026 / 652 47 47
Téléfax 026 / 652 43 83