

Objektyp: **Miscellaneous**

Zeitschrift: **Ingénieurs et architectes suisses**

Band (Jahr): **123 (1997)**

Heft 11

PDF erstellt am: **11.07.2024**

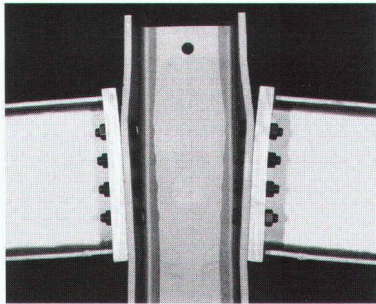
### **Nutzungsbedingungen**

Die ETH-Bibliothek ist Anbieterin der digitalisierten Zeitschriften. Sie besitzt keine Urheberrechte an den Inhalten der Zeitschriften. Die Rechte liegen in der Regel bei den Herausgebern. Die auf der Plattform e-periodica veröffentlichten Dokumente stehen für nicht-kommerzielle Zwecke in Lehre und Forschung sowie für die private Nutzung frei zur Verfügung. Einzelne Dateien oder Ausdrucke aus diesem Angebot können zusammen mit diesen Nutzungsbedingungen und den korrekten Herkunftsbezeichnungen weitergegeben werden. Das Veröffentlichen von Bildern in Print- und Online-Publikationen ist nur mit vorheriger Genehmigung der Rechteinhaber erlaubt. Die systematische Speicherung von Teilen des elektronischen Angebots auf anderen Servern bedarf ebenfalls des schriftlichen Einverständnisses der Rechteinhaber.

### **Haftungsausschluss**

Alle Angaben erfolgen ohne Gewähr für Vollständigkeit oder Richtigkeit. Es wird keine Haftung übernommen für Schäden durch die Verwendung von Informationen aus diesem Online-Angebot oder durch das Fehlen von Informationen. Dies gilt auch für Inhalte Dritter, die über dieses Angebot zugänglich sind.

ETH ZÜRICH  
16. Mai 1997  
BIBLIOTHEK



Dans la pratique courante, les assemblages dans les ossatures métalliques sont considérés soit comme rigides, soit comme articulés. Or, le comportement réel des nœuds se situe souvent entre les deux hypothèses extrêmes. C'est pourquoi, depuis quelques années, les nœuds dits «semi-rigides» font l'objet de travaux de recherche. Notre article en pages 180 et suivantes présente l'état de la question avec, en particulier, l'étude de l'influence d'une dalle en béton sur le comportement d'un assemblage métallique. Notre photo de couverture met en évidence la semi-rigidité d'un nœud poutre-poteau boulonné avec assemblage par plaques frontales, sans raidisseurs, déterminée par un essai effectué au laboratoire des structures de l'EPFL.

## Schweizer Ingenieur und Architekt

Schweizerische Bauzeitung

N° 17 24 avril 1997

Extrait du sommaire:

### Informationstechnik und Flexibilität

### Romantik im Freiraum – zeitgemäss?

### Grundsätzliches zur Verfahrensbeschleunigung

N° 18 2 mai 1997

Extrait du sommaire:

### Basels Mut zum Wandel

### Zur Revision des Raumplanungsgesetzes

### Pritzker-Preis 1997 an Sverre Fehn

## Ingénieurs et architectes suisses Bulletin technique de la Suisse romande

Revue fondée en 1875

Paraît tous les quinze jours

ISSN 0251-0979

**Editeur:** SEATU – Société des éditions des associations techniques universitaires

Organe des associations:

**SIA** Société suisse des ingénieurs et des architectes  
**A<sup>3</sup>E<sup>2</sup>PL** Association amicale des anciens élèves de l'EPFL  
**GEP** Groupes romands de l'EPFZ  
**ASIC** Association suisse des ingénieurs-conseils

Est en outre représentée dans la SEATU:

**FAS** Fédération des architectes suisses

**Rédaction:** Rue de Bassenges 4, case postale 180, 1024 Ecublens  
Tél. 021/693 20 98, fax 021/693 20 84  
CCP 10-5775-2 Lausanne

Rédacteur en chef: Jean-Pierre Weibel, ing. dipl. EPFZ/SIA

Rédacteurs: Pierre Boskovitz, ing. civil dipl./SIA  
Françoise Kaestli, phys. dipl. EPFZ  
Sigfrido Lezzi, arch. dipl. EPFL/SIA

Collaboratrice: Margrit Felchlin, secrétariat général SIA

Secrétaire de rédaction: Maya Haus

Les manuscrits sont rendus selon accord préalable.

Toute reproduction du texte et des illustrations n'est autorisée qu'avec l'accord de la rédaction et l'indication de la source.

**Impression:** Imprimerie Corbaz S.A., 1820 Montreux  
Tél. 021/966 81 81

**Régie des annonces:** IVA S.A. de publicité internationale

Lausanne:	Zurich:
Rue du Pré-du-Marché 23	Mühlebachstrasse 43
1004 Lausanne	8032 Zurich
Tél. 021/647 72 72	01/251 24 50
Fax 021/647 02 80	01/251 27 41

**Tarif** (TVA 2 % comprise – N° de contribuable 249619)

	Suisse	Etranger
Abonnement d'un an	Fr. 148.–	Fr. 158.–
Numéros isolés	Fr. 8.70	(port étranger en sus)

Prix réduits pour étudiants et pour membres des associations GEP, ASIC, A<sup>3</sup>E<sup>2</sup>PL et UTS

Abonnement, vente au numéro et changement d'adresse chez l'imprimeur

Changement d'adresse pour membres SIA: Secrétariat général SIA, case postale, 8039 Zurich, tél. 01/283 15 15

Paraît chez le même éditeur: **Schweizer Ingenieur und Architekt**

Rédaction: Rüdigerstrasse 11, case postale 630, 8021 Zurich  
Tél. 01/201 55 36, fax 01/201 63 77

<b>Tarif</b> (TVA comprise)	Suisse	Etranger
Abonnement d'un an	Fr. 225.–	Fr. 235.–
Numéros isolés	Fr. 8.70	(port étranger en sus)

**SIA: vente des normes et de la documentation:**

– en français: Secrétariat SIA vaudoise, avenue Jomini 8, 1001 Lausanne, tél. 021/646 34 21, fax 021/647 19 24

– en allemand/italien: Secrétariat général SIA, Selnastr. 16, 8039 Zurich, tél. 01/283 15 15, fax 01/201 63 35