

Objektyp: **Advertising**

Zeitschrift: **Ingénieurs et architectes suisses**

Band (Jahr): **123 (1997)**

Heft 11

PDF erstellt am: **06.08.2024**

### **Nutzungsbedingungen**

Die ETH-Bibliothek ist Anbieterin der digitalisierten Zeitschriften. Sie besitzt keine Urheberrechte an den Inhalten der Zeitschriften. Die Rechte liegen in der Regel bei den Herausgebern. Die auf der Plattform e-periodica veröffentlichten Dokumente stehen für nicht-kommerzielle Zwecke in Lehre und Forschung sowie für die private Nutzung frei zur Verfügung. Einzelne Dateien oder Ausdrucke aus diesem Angebot können zusammen mit diesen Nutzungsbedingungen und den korrekten Herkunftsbezeichnungen weitergegeben werden. Das Veröffentlichen von Bildern in Print- und Online-Publikationen ist nur mit vorheriger Genehmigung der Rechteinhaber erlaubt. Die systematische Speicherung von Teilen des elektronischen Angebots auf anderen Servern bedarf ebenfalls des schriftlichen Einverständnisses der Rechteinhaber.

### **Haftungsausschluss**

Alle Angaben erfolgen ohne Gewähr für Vollständigkeit oder Richtigkeit. Es wird keine Haftung übernommen für Schäden durch die Verwendung von Informationen aus diesem Online-Angebot oder durch das Fehlen von Informationen. Dies gilt auch für Inhalte Dritter, die über dieses Angebot zugänglich sind.



# RÉSEAU INTERNATIONAL - TRANSMISSION DE DONNÉES

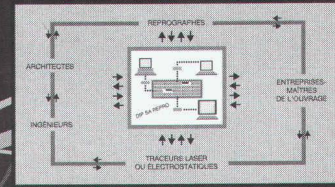
RÉSEAU C4 - TELECAD PLUS - MAILBOX

RNIS - MODEM

Environnement:

MAC - PC - UNIX, etc.

## et SERVICE PLOTTER



DIP SA

DISTRIBUTEUR EXCLUSIF POUR LA SUISSE ROMANDE

# MiniCad®



Version démo. Mac - Français / CD Rom+Manuel Fr. 75.-

Version WINDOWS / FRANÇAIS

**DISPONIBLE**

Computer Works

Langgartenweg 27, 4123 Allschwil 1 - Tél. 061/486 43 43 - Fax 061/486 43 42

### DIP services:

#### Plotter

- Traceur de production électrostatique N/B
- Traceur Laser N/B
- Traceurs à jets d'encre - Couleurs et N/B  
91 cm de largeur
- Traceur électrostatique grand format  
132 cm en mode Couleurs - 135 cm en mode N/B
- Scanner - 85 cm de largeur

#### Autres services

- PAO - Scannage - Flashage
- Impression digitale - Copies couleurs
- Impression offset
- Héliographie - Copies N/B
- Repro Photo technique - Giganto

## DIP SA REPRO

Rue du Simplon 25

Tél.

Fax

SwissNet/RNIS

Modem V/34

1006 LAUSANNE

021 - 617 47 61

021 - 601 04 83

021 - 601 01 15

021 - 617 47 64

# Le Cuivre

...mais, quoi d'autre.



Le Cuivre

S'accorde avec tous les autres matériaux de construction.

– Tout en conservant sa spécificité.

Beaucoup vous le diront. Choisissez le cuivre.

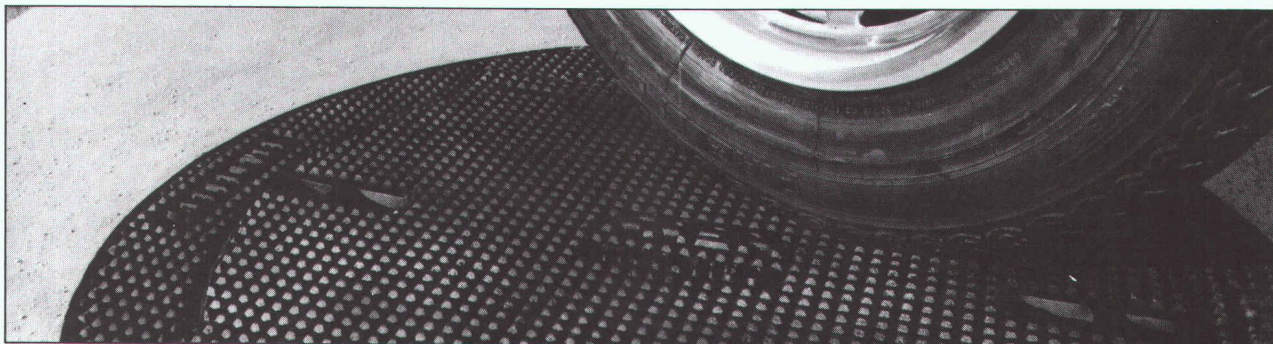
- Je/Nous souhaiterions davantage d'informations.
- Je vous saurai gré de bien vouloir me contacter.

Service d'information pour les toitures et façades en cuivre  
Thurgauerstr. 76  
CH-8050 Zürich  
Fax: (01) 3021776

IAS

Promoteur par ICA  
International Copper Association Ltd. - London





FONDERIE ET  
MECANIQUES

ATELIERS  
D'ARDON SA

CH-1957 Ardon Valais  
Téléphone (027) 305 30 30  
Téléfax (027) 305 30 40

## Une gamme de produits exclusifs et novateurs

### L'élimination des nuisances du trafic actuel?

**SOLO**, des dispositifs articulés possédant un joint néoprène continu solidaire du couvercle ou de la grille et leur assurant une bonne stabilité tout en excluant le risque de boitement et de claquement. Leur construction leur confère la fiabilité nécessaire pour les sollicitations les plus extrêmes.

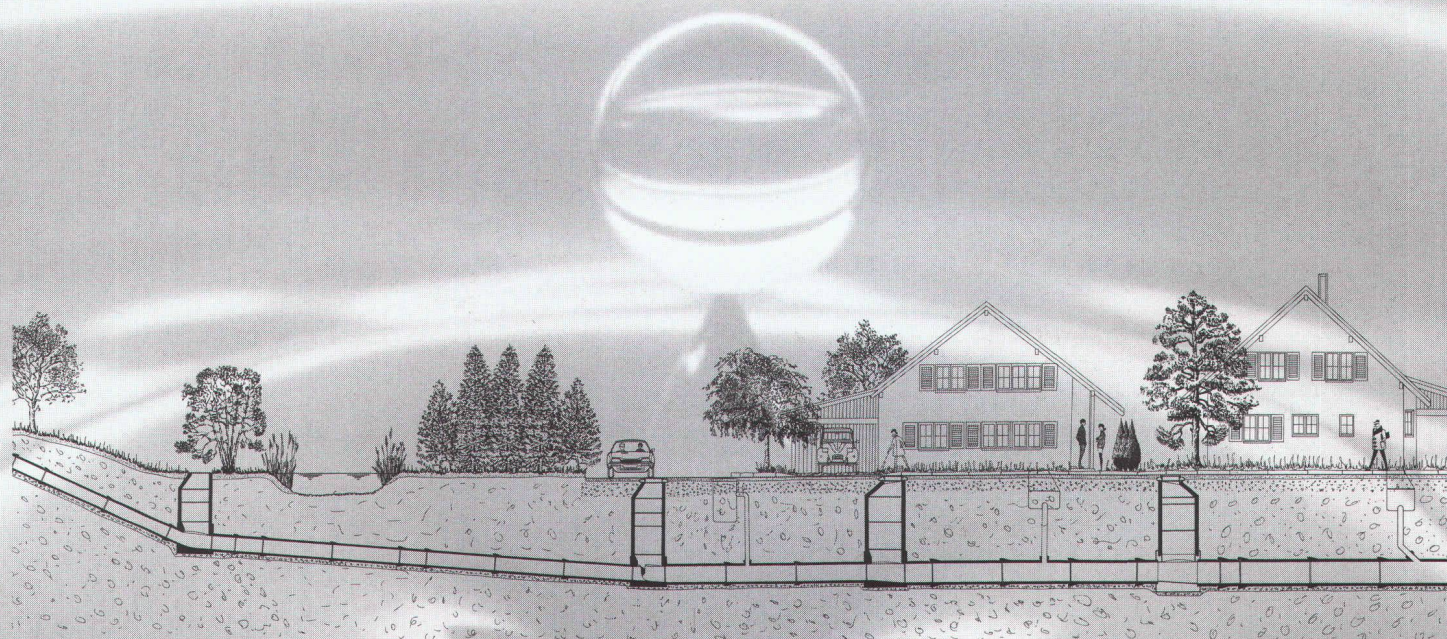
Livrable à dessus fonte en classe D400, E600 et F900  
avec ou sans verrouillage (ventilé ou non ventilé en D400)  
Livrable à remplissage béton en classe D400  
avec ou sans verrouillage.  
Livrable en grille classe D400

**SOLO**

Brevet + Patent



# Pour établir le projet de canalisations, v d'une aide: le plus de Centub.





# IMLAR CPC - LA PROTECTION TOUTES INTEMPÉRIES POUR LA FAÇADE



Les méthodes de construction naturelles sont de toute actualité. Les façades en briques sont de plus en plus laissées dans leur état naturel. Pour mettre ces façades à l'abri des algues, de la saleté ou de la destruction due à l'atmosphère acide, il faut protéger la surface de manière effi-

cace, sans pourtant altérer l'aspect caractéristique des briques.

IMLAR CPC est un revêtement acrylique incolore à même d'éviter des dégâts à long terme. Il assure au bâtiment une protection contre la décomposition et empêche les dégâts dus à la pluie battante, sans

porter préjudice à l'esthétique et au caractère physique.

On peut traiter à l'IMLAR CPC non seulement les briques apparentes, mais encore presque toutes sortes de pierres naturelles et artificielles ainsi que le béton apparent.

IMLAR CPC, produit développé aux USA, a été appliqué avec succès sur grand nombre de façades aussi en Suisse.

Nos spécialistes très expérimentés se tiennent à votre disposition pour une consultation détaillée.



**Siegfried Keller SA**

Peintures - Crépis - Protection du bâtiment - Insonorisation  
Industriestrasse 45 - 8304 Wallisellen  
Téléphone 01/839 66 11 - Téléfax 01/839 68 50

Agence romande:

Ch. de la Colice 27 - 1023 Crissier  
Téléphone 021/637 23 00 - Téléfax 021/637 23 05

B4477

## s pouvez maintenant profiter

Original Centub, c'est un système complet de tuyaux en béton, avec des composants parfaitement assortis et des avantages probants: étanchéité absolue, pose aisée, travaux de courte durée et qualité garantie.

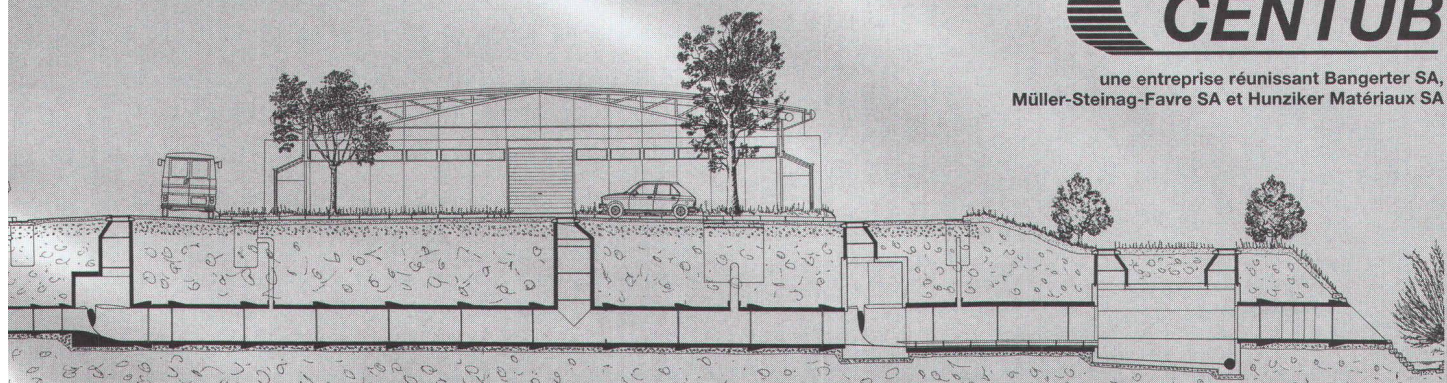
Et pour vous, ingénieurs et concepteurs, voici le grand plus de CENTUB: conseils et assistance de spécialistes pour l'étude du projet et aide pour

l'établir en cas de problèmes spéciaux, ainsi que calculs statiques. Et également une documentation technique qui ne doit manquer dans aucun bureau d'étude, que nous vous envoyons gratuitement sur demande.

Centub SA, Schachenstrasse 32, 4658 Däniken SO, téléphone 062 288 99 40, fax 062 288 99 48

**CENTUB**

une entreprise réunissant Bangerter SA,  
Müller-Steinag-Favre SA et Hunziker Matériaux SA





# Qui fait quoi ?

## Abattage - Déchiquetage - Broyage

### - Bois de construction

EMERY, 1083 Mézières  
Tél. 021/903 21 10, fax 021/903 37 20,  
natel 077/21 21 10

## Analyses chimiques et microbiologiques

Laboratoire NATURA CHIMICA, 1800 Vevey  
Tél. 021/923 55 68, fax 021/922 92 20  
Contrôle-qualité des produits, matières  
premières; mesures liées à l'environnement;  
travaux d'études et de développement divers

## Appareils de mesure d'humidité pour: Bois - Matériaux de construction

CHAKO OPTIQUE SA, 2800 Delémont  
Tél. 032/423 03 00, fax 032/423 03 05

## Archivage - Gestion et exploitation

Tri, classement, microfilms, mise en valeur  
ARCHEION, c.p. 28, 1000 Lausanne 9  
Tél. 021/693 49 32, fax 021/693 52 88

## Armoires - Fenêtres - Portes

Norba SA, Oron  
Tél. 021/907 72 08, fax 021/907 82 17  
Norba SA, Genève  
Tél. 022/736 32 88, fax 022/735 79 11  
Norba SA, Fribourg  
Tél. 026/436 20 04, fax 026/436 20 05

## Béton - Gravier

Gravière de la Claire-aux-Moines SA  
1073 Savigny,  
Tél. 021/784 21 56, fax 021/784 22 76

## Briques isolantes HEKLATHERM en pierre ponce

Cornaz & Fils SA produits en béton  
1165 Allaman  
Tél. 021/807 33 21, fax 021/807 39 79

## CAO

### CAO Speedikon

Architecture, Ingénieur civil, Installations  
techniques, Facility Management: la solution  
CAO intégrale pour le bâtiment avec plus  
de 1000 postes de travail en Suisse. Hardware  
et software. Formation. Accompagnement de  
projet. Prestations de services CAO  
RZW WALDER & TRÜEB INFORMATIQUE SA  
Rue Juste-Olivier 22, 1260 Nyon 1  
Tél. 022/362 48 90, fax 022/362 48 92

## CAO et administration de chantier pour la branche de la construction

Du module soumission jusqu'à la méthode  
par éléments avec relation au CAO  
HEINIGER & PARTNER SA, 8620 Wetzikon,  
Hofstrasse 96 A, tél. 01/932 11 31

## Capturs solaires thermiques - Pompes à chaleur - Chaudières (bois/mazout)

ECUBE SA, 1720 Corminboeuf, rte André-Piller  
43, tél. 026/466 26 10, fax 026/466 26 86

## Carrelages - Expositions - Agencements - Salles de bain - Cuisines

Matériaux Directs, 1027 Lonay  
Tél. 021/803 25 06, fax 021/803 25 05

## Chauffage au bois manuel et automatique

SCHMID SA, 1510 Moudon  
Tél. 021/905 35 55, fax 021/905 35 59

## Constructions de grues et techniques d'acheminement

Marti-Dytan AG  
Dytan-Construction de grues, 6048 Horw  
Tél. 041/209 61 61, fax 041/209 61 62  
Pour la Suisse romande:  
ACE EQUIPEMENT SA  
5, rue Lécheretta, 1630 Bulle  
Tél. 026/912 14 01, fax 026/912 14 02

## Contrôle d'accès - Gestion des temps de présence du personnel

BIXI SYSTEMS SA,  
1052 Le Mont-sur-Lausanne  
Tél. 021/653 43 43, fax 021/653 47 47

## Cuisines Agencements Rénovations

Cuisines Modernes SA, 1510 Moudon  
Tél. 021/905 14 44, fax 021/905 43 20

## Décoration par tube au néon - éclairages HT

- néon IMSA sa
- 1033 Cheseaux-sur-Lausanne  
Tél. 021/731 23 23, fax 021/731 23 24
- 1218 Grand-Saconnex/GE, tél. 022/798 71 71

## Echafaudage, toiture provisoire, monte-charge

Haltiner Iseli SA, 1022 Chavannes  
Tél. 021/691 59 30, fax 021/691 59 51

## Ecograde - Recyclage - Matériaux de démolition en grave de fondations

Matériaux Pierreux SA, 1073 Savigny  
Tél. 021/784 21 56, fax 021/784 22 76

## Enseignes lumineuses - tubes au néon HT

- néon IMSA sa
- 1033 Cheseaux-sur-Lausanne  
Tél. 021/731 23 23, fax 021/731 23 24
- 1218 Grand-Saconnex/GE, tél. 022/798 71 71

## Equipements de sécurité - Systèmes d'alarme et vidéo - Contrôle d'accès

WEBER DISTRIBUTION, 2034 Peaseux  
Tél. 032/730 38 73, fax 032/730 53 68

## Etanchéité, isolation thermique, toiture plate

BALZAN & IMMER ETANCHÉITÉ SA  
1018 Lausanne  
Tél. 021/646 78 12, fax 021/646 76 37

## Fixations, tôles profilées, panneaux isolants, coupoles extoires, voûtes

FASTO TECHNIQUE SA, 1023 Crissier,  
Tél. 021/634 45 46, fax 021/634 85 46,  
Natel 077/21 22 62

## Fontaines

ATELIER DE TAILLE DE PIERRE LUC CHAPPUIS  
1148 L'Isle, tél. 021/864 52 39,  
fax 021/864 52 25, natel 077/225 522

## Formation du personnel

GRAUER ENGINEERING, 1807 Blonay  
Tél. 021/943 43 00, fax 021/943 44 34

## Géotechnique, géologie, hydrogéologie Etudes d'impact sur l'environnement

Mesures de vibrations et de bruit  
Diagraphies de forage, flowmeter  
Contrôles de pieux  
Laboratoire de sol, roche et béton

GEOTEST SA  
• 1033 Cheseaux-s-L., tél. 021/731 45 65  
• 1706 Fribourg, tél. 026/466 72 67  
• 1920 Martigny, tél. 027/722 76 66

## Géotechnique, mesures, environnement

DE CERENVILLE GÉOTECHNIQUE SA,  
1024 Ecublens  
Tél. 021/691 24 91, fax 021/691 24 96

## Géotechnique, géologie, hydrogéologie Etudes d'impact et de risques

Gestion et traitement des déchets  
Mesures de bruit et de vibrations  
Laboratoire et essais géotechniques

CSD INGÉNIEURS CONSEILS SA  
• Le Mont-sur-Lausanne,  
tél. 021/647 12 41, fax 021/647 12 47  
• Granges-Paccot,  
tél. 026/466 86 86, fax 026/466 86 16  
• Sion,  
tél. 027/22 60 76, fax 027/23 58 22  
• Genève,  
tél. 022/342 59 00, fax 022/342 59 04

## Hydrodémolition - Décapage - Lavage à haute pression et super- aspérateurs (gravas et matériaux divers)

HUBERT ETTER & FILS SA, 1628 Vuadens/FR  
Tél. 026/919 87 80, fax 026/919 87 87

## Illustration de projets d'architecture, d'urbanisme et d'aménagements paysagers

- Vues perspectives à partir de plans, cartes et  
photographies. Intégration visuelle du projet  
dans le site  
- Croquis noir-blanc et couleurs, photomontages  
- Graphisme sur ordinateur  
PERSPECTIVE, Rose Gigon, rue du Rhône 15,  
1950 Sion, tél. 027/323 63 14

## Informatique architectes et ingénieurs

Logiciels Roland Messerli:  
- Dessin et conception assistés par ordinateur  
- Gestion de chantiers  
- Méthode par éléments  
Autres:  
- MANDAT 95 Gestion des heures  
- Envoi automatique de PV par FAX/Modem  
avec un PC  
- Comptabilité avec TVA  
- Olivetti, Hewlett-Packard, Compaq et Brother  
JOBIN SA Informatique  
Av. de Provence 10, 1000 Lausanne 20  
Tél. 021/625 60 22, fax 021/624 07 30

## Installations solaires

Installations de production d'énergie solaire  
raccordées au réseau, clés en mains.  
Modules Solarex: 20 ans de garantie  
TECHNIQUES ÉNERGÉTIQUES MUNTWYLER SA  
Mâritgasse 1, 3052 Zollikofen  
Tél. 031/911 50 63, fax 031/911 51 27

## ISO 9000 - Introduction

GRAUER ENGINEERING, 1807 Blonay  
Tél. 021/943 43 00, fax 021/943 44 34

## Lanternaux et coupoles

WATEP SA, 3004 Berne 4  
Tél. 031/302 87 88, fax 031/302 80 93  
Succursale de 1020 Renens  
Tél. et fax 021/624 68 61

## Livres-Multi média

PAYOT LIBRAIRIE,  
• Lausanne  
Tél. 021/341 33 31, fax 021/341 33 45  
• Genève Chantepoulet  
Tél. 022/731 89 50, fax 022/738 48 03  
• Fribourg  
Tél. 026/322 46 70, fax 026/322 46 75  
• Neuchâtel  
Tél. 032/724 22 00, fax 032/724 22 01

## Livres scientifiques et techniques Sciences de l'ingénieur

Librairie Polytechnique,  
EPFL CM, CP 118, 1015 Lausanne 15,  
tél. 021/693 51 04, fax 021/693 51 02

## Logiciels professionnels de gestion pour architectes

LOGISOFT DIFFUSION SA, 1030 Bussigny  
Tél. 021/701 50 33, fax 021/701 02 61

## Madriers isolants YSOX - Bois - Lamellés-collés

SAMVAZ BOIS SA, 1618 Châtel-Saint-Denis  
Tél. 021/948 94 41, fax 021/948 83 41

## Mensurations subaquatiques

Profils en rivières, cartographie des fonds,  
bathymétrie  
Bureau Pierre Martin S.A., 1410 Thierrens  
Tél. 021/905 33 88, fax 021/905 40 91

## Microtunnels - Forages - Pousse-tubes

REYMOND SA  
Route de Champ-Colin 2, 1260 Nyon  
Tél. 022/361 47 31, fax 022/361 68 82

## Moustiquaires - Portes industrielles - Stores à lamelles

LAMELMATIC SA, fabrication, pose, entretien,  
volets à rouleaux, contrevents, 1800 Vevey  
Tél. 021/921 14 75, fax 021/921 33 82

## Néon artistique pour enseignes et éclairages

- néon IMSA sa
- 1033 Cheseaux-sur-Lausanne  
Tél. 021/731 23 23, fax 021/731 23 24
- 1218 Grand-Saconnex/GE, tél. 022/798 71 71

## Palans électriques - Ponts roulants

BURRI SA  
Chemin de la Meunière 12, 1000 Lausanne 16  
Tél. 021/624 45 33, fax 021/624 18 69

## Panneaux d'affichage - travaux en plexiglas

- néon IMSA sa
- 1033 Cheseaux-sur-Lausanne  
Tél. 021/731 23 23, fax 021/731 23 24
- 1218 Grand-Saconnex/GE, tél. 022/798 71 71

## Parois chauffantes - Convecteurs

BORER TECHNIK AG, Industriezone 81,  
4227 Büsserach  
Tél. 061/785 61 11, fax 061/785 61 12

## Parquets - Pergo - Publiq - Lames de boiserie - Portes

BOISSEC SA, 1030 Bussigny  
Tél. 021/706 44 55, fax 021/706 44 66

## Photogrammétrie

BSA INGÉNIEURS CONSEILS  
Façades, archéologie, bâtiment et génie civil,  
1527 Villeneuve  
Tél. 026/668 53 60, fax 026/668 53 51

## Pieux-Essais

DE CERENVILLE GÉOTECHNIQUE SA,  
1024 Ecublens  
Tél. 021/691 24 91, fax 021/691 24 96

## Pieux-Essais

BSA INGÉNIEURS CONSEILS  
Préfabriqués, moulés et forés jusqu'à 10000 kN  
Intégrité, vibrations, 1527 Villeneuve  
Tél. 026/668 53 60, fax 026/668 53 51

## Plexiglas - Verre acrylique - Polycarbonate - PVC

- néon IMSA sa
- 1033 Cheseaux-sur-Lausanne  
Tél. 021/731 23 23, fax 021/731 23 24
- 1218 Grand-Saconnex/GE, tél. 022/798 71 71

## Poêle-Cheminées/ Foyers des cheminées

RÜEGG CHEMINÉE AG,  
Schwäntenmos 4, 8126 Zumikon  
Tél. 01/919 82 82, fax 01/919 82 90

## Technique Equipement Bureaux Distributeur NEOLT Suisse

Livraison - Service - Vente  
Natel 079/414 97 17, fax 021/646 49 47

## Travaux spéciaux du génie civil

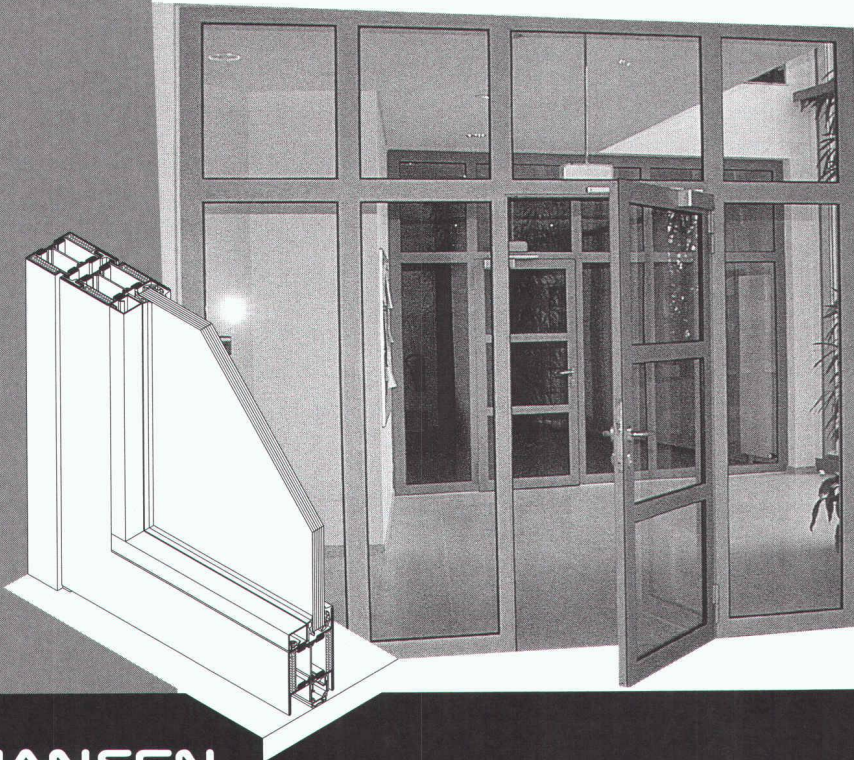
MINAGES ET TRAVAUX SOUTERRAINS SA,  
Martigny - Minages de rocher, parois clouées,  
tirants, micropieux  
Tél. 027/722 65 85, fax 027/722 52 77

## Travaux spéciaux du génie civil

GÉNIE CIVIL + FONDATIONS SA.  
Ch du Caudray 22, 1020 Renens  
Forages, ancres, injections, jetting,  
micropieux, parois clouées, parois berlinoises,  
wellpoints, palplanches, pousse-tubes, galeries  
Tél. 021/636 17 39, fax 021/636 17 43



# JANISOL® 2 T30/F30 et JANISOL® 3 F60



## Portes et cloisons vitrées coupe-feu

- ◆ hauteurs de construction 60 mm
- ◆ coupe facile grâce à des sections égales sur toute la longueur
- ◆ bonne soudabilité
- ◆ assortiment de ferrures faciles à poser
- ◆ grande rigidité grâce aux isolateurs de haute qualité et à la liaison mécanique contre-dépouillée

### Représentation pour la Suisse romande des profilés Jansen:

METALLICA SA, 1001 Lausanne  
Case postale 1120  
Téléphone 021/635 13 13  
Téléfax 021/634 00 01

**JANSEN**



## Mon

# secret culinaire: Cuire et chauffer au bois.

Les cuisinières à bois et combinées de Tiba utilisent également pour chauffer la chaleur produite lors de la cuisson. On peut les obtenir en diverses couleurs dans une harmonieuse exécution. Les cuisinières à bois peuvent être combinées avec l'électricité et le gaz.



Je souhaite en savoir davantage sur Tiba

- Cuisinières à bois / Cuisinières combinées  
 Cuisinières de chauffage central  
 Chauffages au bois     Foyers / Inserts

Nom: \_\_\_\_\_ Ing.

Adresse: \_\_\_\_\_

NPA / Lieu: \_\_\_\_\_

Tél.: \_\_\_\_\_

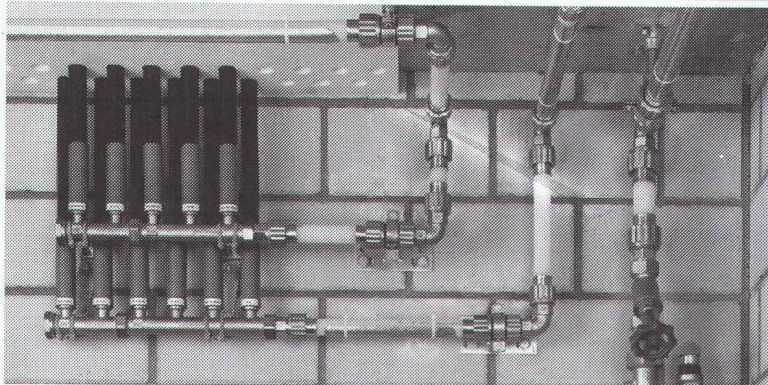


Tiba SA  
2006 Neuchâtel  
Tél. 032/730 60 90  
Fax 032/730 61 91





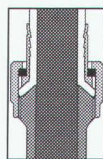
# JRG Sanipex®



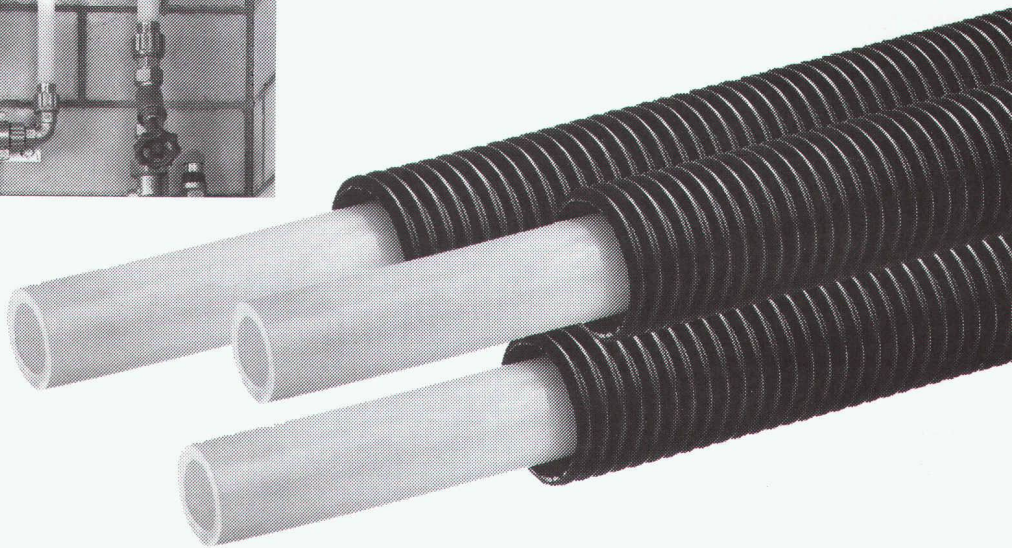
B 5028

- Haute résistance à la corrosion
- Fonctionnement silencieux
- Convient à l'eau froide et chaude (95°)
- Interchangeable en cas de blessure
- Livrable en 7 dimensions: 16-63 mm
- Tubes en polyéthylène réticulé (PE)
- Se prête à toute forme de construction

**Le système d'installation d'eau potable garantissant une technique moderne de construction**



Une technique d'assemblage brevetée, se distinguant par une section constante du tube de distribution et une pression régulière sur l'élément. Montage rapide, étanchéité longue durée.



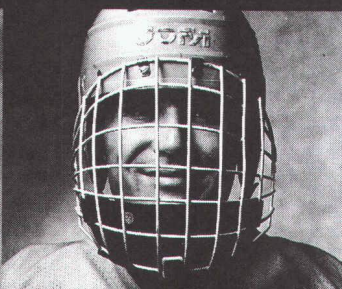
## JRG Gunzenhauser

Robinetterie • Sanipex® • Fonderie

J.+R. Gunzenhauser SA  
Fonderie · Robinetterie  
Hauptstrasse 130, CH-4450 Sissach  
Téléphone 061/975 22 22, Téléfax 061/975 22 00  
Lugano • Dortmund • Neuburg/Donau • Vienne

**Il en a besoin.**

**Il en donne.**



**Donnez de votre sang.  
Sauvez des vies.**

**BOUGE DE  
BON CŒUR.  
POUR TON CŒUR.**

Suivez le programme d'activité physique **IMPULSION**.  
Brochure gratuite au 157 33 13 (1.49 Fr./min., N° valable jusqu'au  
31.12.95) ou à la Fondation Suisse de Cardiologie, case  
postale 176, 3000 Berne 15.

## Revêtements de sols industriels en:

Résine synthétique ● Béton dur ● Xylolite

Chapes flottantes

Forbo-Repoxit AG

Helgenstrasse 21, Postfach  
8404 Winterthur  
Telefon 052 242 17 21  
Telefax 052 242 93 91

Succursale: 3014 Berne  
Stauffacherstrasse 77  
Tél. 031 333 82 00  
Fax 031 333 82 10

**forbo**  
**repoxit**

Die Bodenmacher aus Winterthur





## E. Vogel Pumpen SA - Pumpen AG - CH-2087 Cornaux

Tel. 032/758 72 00 - Fax 032/758 72 90

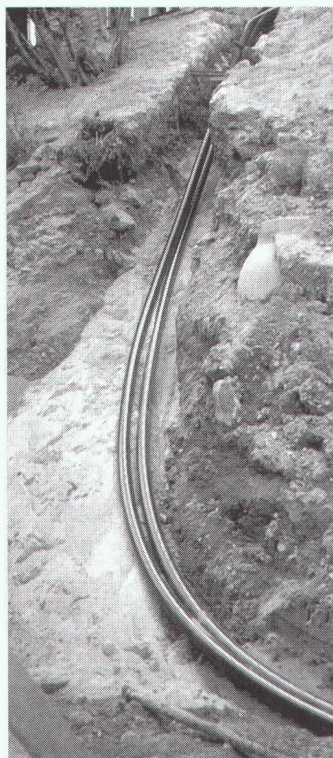
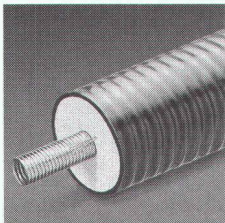


- Pompes
- Régulation
- Service et réparation de toutes marques



### CASAFLEX – tube pour le branchement de bâtiments

Un tube flexible conçu pour le raccordement aux immeubles dans les petits et moyens réseaux de chauffage à distance, ainsi que pour l'industrie, l'agriculture, les collecteurs solaires, et le transport d'eau de piscines. Le tube intérieur est en acier inoxydable X5 CR 18/9 ondulé flexible pouvant être livré sur le chantier d'un seul tenant, en courbe à la longueur désirée. Température de service jusqu'à 130°C, 16 bar.



# BRUGG

## Rohrsysteme

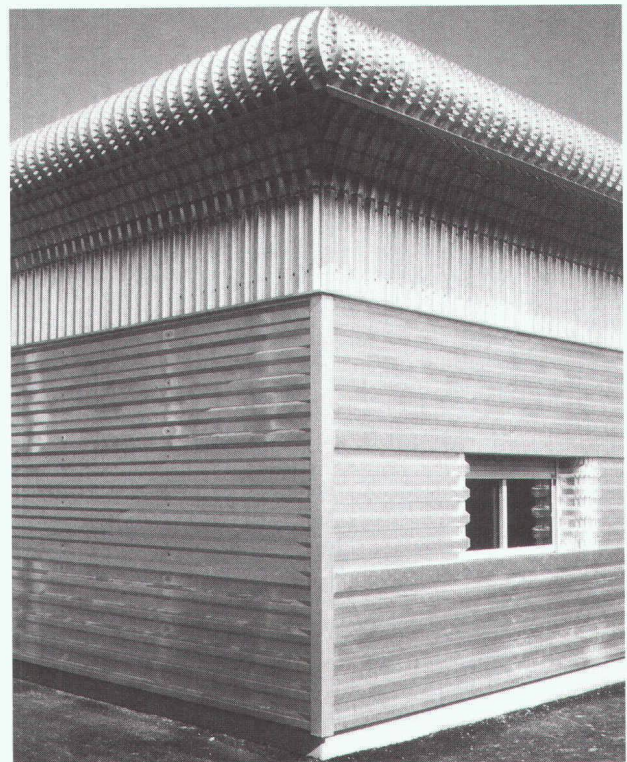
Brugg Rohrsystem AG

CH-5200 Brugg  
Telefon 056 460 35 00  
Telefax 056 460 35 35

## Ray sa

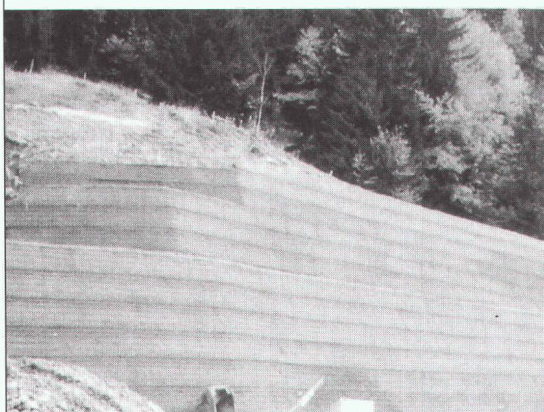
Façades métalliques

Toiture  
Ferblanterie  
Bureau d'étude  
Rénovation



Rue Pierre-Yerly 1/Z.I. 2  
CH-1762 Givisiez

Tél. (026) 466 47 72  
Fax (026) 466 32 10



## STEBO

Soutènement de talus

Digues antibruits  
Digues de protection

Ravalage de talus  
Ouvrages de soutènement

# alpa<sup>vert</sup>

alpavert SA (079) 357 56 42  
Au village (026) 913 75 40  
CH-1628 Vuadens Fax (026) 913 75 41





**Nouveau!**

Dalles et parois avec briques en verre **K = 1.17 W/m<sup>2</sup>K**  
antifeu **R 180 F 30 F 60 F 90**

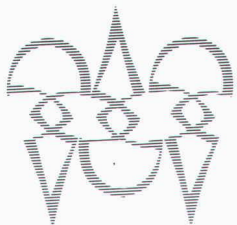
Exposition 500 m<sup>2</sup>

**Gabella Verres** S  
A

1312 Eclépens

Fax 021/8660208  
Tél. 021/8660200

Photolitho noir  
et couleurs  
Cromalins



Clichés zinc,  
magnésium  
et nyloprint

**POLYGRAVIA SA**

ARTS GRAPHIQUES

Borde 28 bis, 1018 Lausanne  
Tél. 021/646 89 80  
Fax 021/647 68 31

*L'entrepreneur  
de travaux publics!*

FOUILLES, COLLECTEURS,  
GÉNIE CIVIL,  
TRAVAUX ROUTIERS,  
REVÊTEMENTS BITUMINEUX,  
TRAVAUX LACUSTRES.



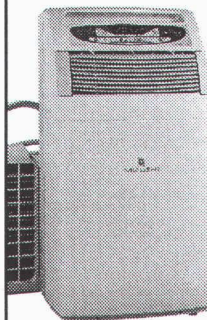
**MARTI SA  
LAUSANNE**

**CH-1020 Renens** - Rue du Caudray 22  
Tél. 021 / 636 17 36 - Fax 021 / 636 17 43

**LE MOUVEMENT  
C'EST LA VIE.  
TON CŒUR.**

Suivez le programme d'activité physique **IMPULSION**.  
Brochure gratuite au 157 33 13 (1.49 Fr./min., N° valable jusqu'au  
31.12.95) ou à la Fondation Suisse de Cardiologie, case  
postale 176, 3000 Berne 15.

## Les climatiseurs de Krüger



Appartements, bureaux, locaux de vente et de production  
- peu importe - notre gamme d'appareils couvre tous les  
besoins et notre savoir-faire vous garantit un  
conseil compétent et un  
montage professionnel.

**D'actualité:  
Climatiseurs compacts  
mobiles,  
prêts à l'emploi!**

### Info-Coupon

Nous avons un problème de climatisation.  
Envoyez-nous votre documentation.

Nom

Adresse

Téléphone

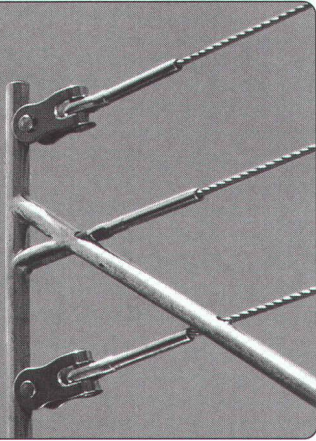
IA

**Krüger + Cie SA, 1606 Forel VD**  
Tél. 021/781 27 91

**KRÜGER**



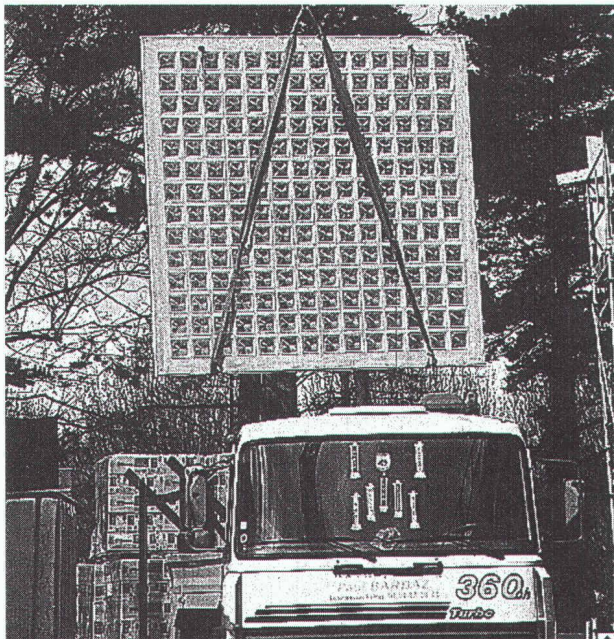
inox



- câbles confectionnés sur mesure
- grand choix de tendeurs et embouts
- mousquetons, manilles et accessoires

bucher walt

rte de Soleure 8 • 2072 St-Blaise/NE  
Tél. 032/755 95 10 • Fax 755 95 30



**BRIQUES DE VERRE  
PRÉFABRICATION  
MAÇONNAGE SUR CHANTIER**

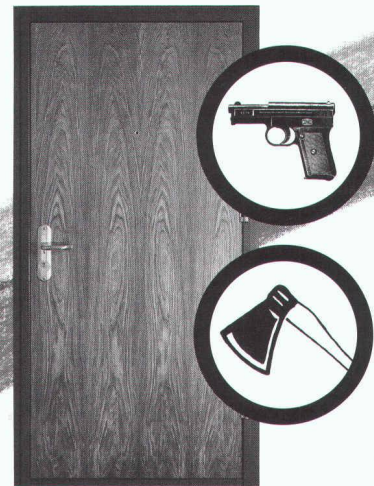
**CONTI**

42, route de Satigny - 1217 Meyrin-Genève  
Tél. 022/341 40 81 - Fax 022/341 40 82

SCH E D L E | K E L L P A X

# Portes de sécurité

type pare-balles – type anti effraction



Portes suisses de qualité Schedle Kellpax

Porte palière type Alupan®

Porte extérieure type Kellpax®

Porte intérieure type Kellcopan®

Vente par votre marchand du bois

Référence d'origine: T. 056 - 648 99 77 F. 648 97 01



## SIA section genevoise – Distinction SIA 1997

Candidature à retourner jusqu'au **6 juin 1997**

Fax No 022/731.22.09

M<sup>me</sup> / M.: .....

Adresse: .....

Tél: ..... Fax: .....

Propose la candidature de:

une réalisation: .....  
situation, lieu: .....

une personne: M<sup>me</sup> / M. ....  
pour la réalisation de: .....

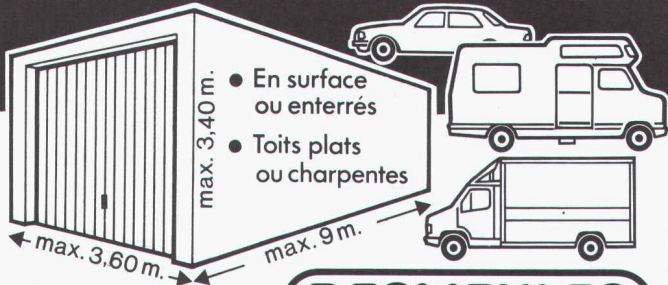
Date: ..... Signature: .....

Jura de la Distinction SIA  
SIA Section genevoise  
Case postale 5278

1211 **Genève 11/Suisse**



# GARAGES PRÉFABRIQUÉS



- En surface ou enterrés
- Toits plats ou charpentes

• Fabriqués près de chez vous pour vos besoins

**DESMEULES**  
Frères sa

1523 GRANGES-MARNAND · TÉL. 026/668 16 26 · FAX 026/668 20 71



**INTER PROTECTION**

**Fini les problèmes de canalisation!**



Grâce au nouveau LSE-System® d'InterTechno®, tous les problèmes concernant les canalisations et conduites d'eau entartrées ou attaquées par la rouille sont résolus.

Le LSE-System® d'InterTechno® est le premier et le seul traitement intérieur en mesure de nettoyer les conduites sans travaux de dégagement et d'excavation. Ce système offre après nettoyage une protection contre l'oxydation garantie par un revêtement intérieur à base de résine époxyde.

Pour tous renseignements, veuillez vous adresser à :  
1053 Cugy, chemin des Dailles 6, tél. 021/731 17 21, fax 021/731 50 91  
Berne, tél. 031/333 04 34, fax 031/333 04 45



**DONNEZ DE VOTRE SANG  
SAUVEZ DES VIES**

**QUAND JE  
M'ÉBATS.  
MON CŒUR BAT.**

Des idées pour bouger plus:  
Fondation Suisse de Cardiologie,  
case postale 176, 3000 Berne 15.

**Travaux spéciaux:**

- Pousse-tube
- Galeries
- Wellpoints/puits
- Gunite
- Palplanches
- Pieux forés-battus-moulés
- Ancrages-Jetting
- Parois moulées-berlinoises

**genie civil +  
fondations sa**

*Une entreprise du groupe Marti SA*

1020 Renens - Rue du Caudray 22  
Tél. 021 / 636 17 39 - Fax 021 / 636 17 43  
1214 Vernier/GE - Tél. 022 / 341 03 38  
1950 Sion - Tél. 027 / 22 19 94

**BFL-MASTIX®**

Bandes pour l'étanchéité des joints dans les ouvrages en béton

Internet: <http://www.mastix.ch>

**mastix sa** Fax 021/648 31 72

**ISO  
9001**

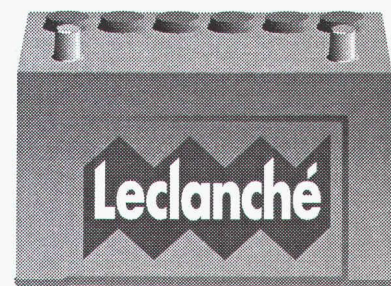
**S&S**  
N° enr. 12396-01  
**mastix sa**

Bureau d'ingénieurs de Lausanne désire engager un

**INGÉNIEUR  
EPFL OU EPFZ  
SPÉCIALISÉ EN GÉNIE CIVIL**

Exclusivement pour l'étude et le suivi d'ouvrages de génie civil.

Faire offre sous chiffre L022-504 570 à Publicitas, Lausanne



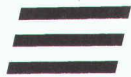
**ENERGIE**

Piles électriques • Condensateurs  
Accumulateurs • Redresseurs

Batterien • Kondensatoren  
Akkumulatoren • Gleichrichter

1401 Yverdon-les-Bains





EURECOM

## Tenured Professorship at Institut Eurecom

The Institut Eurecom has a new opening for a tenured professor position at the Associate or, preferably, Full Professor level.

The teaching and research activities of the Institute range from Corporate Communications to Multimedia and Mobile Communications. In particular, in the multimedia area, information indexing and browsing techniques, video processing and virtual reality, high speed networks, video server architectures, collaborative applications are considered research topics. The applicant should develop his teaching and research in relationship with these activities and possibly launch a new research group more centered on communications aspects.

The ideal candidate thus has a solid background in distributed information processing and networks. Particular interest in one of the following areas would be a valuable asset:

- Distributed multimedia databases, networked information retrieval systems,
- Storage and stream synchronization, processing of compressed video data,
- Distributed real time OS, dedicated languages, APIs and agents,
- New media applications and tools.

The applicants should have a Ph.D. in computer science or electrical engineering and several years of experience in academic or industrial research. The successful candidate will demonstrate his vision and leadership. He is expected to participate in teaching, supervision of students and to undertake research collaborations with industry as well as with the academic and industrial affiliated partners of Institut Eurecom. The position is created September 97 and applications will be accepted until the position is filled. For further information or application please contact:

**Search Committee/Institut EURECOM  
BP 193**

**06904 Sophia Antipolis Cedex – France  
Fax +33-4-93 00 26 27**

### EURECOM

Eurecom is an international institute which was founded in 1992 by the Swiss Federal Institute of Technology in Lausanne and the Ecole Nationale Supérieure des Télécommunications in Paris. Our activities include teaching at a graduate level and research in Communications systems. For detailed description see <http://www.eurecom.fr>

The location of Eurecom in Sophia Antipolis on the French Riviera offers an outstanding environment – home of the Telecom Valley – for scientific and industrial collaboration with the neighbouring international research labs, new-media and telecommunications companies, including an experimental ATM platform. The Institute has received from the IEEE the 95 Major Educational Innovation Award.



ÉCOLE POLYTECHNIQUE  
FÉDÉRALE DE LAUSANNE

L'Ecole polytechnique fédérale de Lausanne (EPFL) met au concours quatre postes de:

### PROFESSEUR(E) ASSISTANT(E) en

#### 1. INGÉNIERIE DE L'ENVIRONNEMENT au Département de génie rural

Le/la titulaire aura des responsabilités d'enseignement et de recherches en biotechnologies environnementales touchant en particulier aux traitements biologiques modernes des effluents industriels. Il/elle devra posséder les aptitudes nécessaires pour développer, au sein d'une équipe pluridisciplinaire, de nouvelles technologies de traitements intensifs visant la biodégradation des composés xénobiotiques dans les effluents industriels liquides et gazeux à la source de leur émission.

#### 2. MICROBIOLOGIE DES SOLS APPLIQUÉE À LA GESTION ET À LA RÉHABILITATION DES SOLS DÉGRADÉS au Département de génie rural

Le/la titulaire devra développer des recherches et un enseignement de haut niveau dans les domaines suivants: microbiologie des sols, détoxification par voie biologique des sols contaminés, réhabilitation qualitative des sols dégradés par rétablissement de la biodiversité, gestion opérationnelle des sols anthropisés fragilisés. Il/elle devra faire preuve de qualités particulières d'expérimentateur et de modélisateur. La démarche scientifique sera aussi celle d'un(e) ingénieur(e) capable de concevoir, réaliser et gérer des projets de très haut niveau.

#### 3. BIOMATÉRIAUX au Département des matériaux

Le/la titulaire, au bénéfice d'une formation universitaire avancée, devra avoir des compétences en science et génie des matériaux ainsi que dans les domaines médicaux/paramédicaux appropriés, et une connaissance profonde dans le domaine des interactions entre les matériaux synthétiques et les tissus humains. Il est important que le/la candidat(e) ait fait preuve d'originalité et de compétences solides par des publications scientifiques au plus haut niveau, notamment dans le domaine de la recherche en biomatériaux.

#### 4. GÉNIE CHIMIQUE au Département de chimie

Le/la titulaire développera des activités de haut niveau dans le domaine procédés/réacteurs multifonctionnels. Il/elle devra être fortement intéressé(e) par l'enseignement de la chimie et du génie chimique à tous les niveaux.

**Pour les quatre postes:** ces activités s'intégreront dans celles du Département concerné, en collaboration avec d'autres unités de l'EPFL ainsi qu'avec des institutions universitaires et des industries nationales et internationales. Reconnu(e)s sur le plan international, les candidat(e)s doivent faire preuve d'une expérience de recherche originale, créative et de très haut niveau. Des aptitudes pour l'enseignement à tous les niveaux sont indispensables puisqu'ils seront appelé(e)s à donner des cours, suivre des projets d'étudiants, des travaux de diplôme et de thèse; ils/elles posséderont des capacités confirmées dans la conduite et la gestion de projets. Ils/elles sont invités à proposer, dans leur acte de candidature, un programme de recherche originale. Les candidatures des personnes correspondant aux exigences du programme « relève » de la Confédération suisse sont également encouragées. **Délaï d'inscription: 26 septembre 1997.** Entrée en fonctions: à convenir.

Les candidatures féminines sont particulièrement bienvenues. Les personnes intéressées voudront bien demander, par écrit, le dossier relatif à ces postes à: **Présidence de l'Ecole polytechnique fédérale de Lausanne, CE-Ecublens, CH-1015 Lausanne, Suisse.**





Nous sommes une société multidisciplinaire d'ingénieurs-conseils, active aussi bien en Suisse qu'à l'étranger, dans les secteurs bâtiment et travaux publics, eau, énergie, transports et environnement. Notre département "énergie" a, depuis toujours, contribué à notre succès. Etant donné que le titulaire actuel prend prochainement sa retraite, nous sommes à la recherche d'un

## ingénieur-électricien en courant fort capable d'assumer nos PROJETS INTERNATIONAUX

**Vous assurez la conduite de notre département Energie**

### Vos tâches :

Rattaché à la Direction du bureau de Genève, vous prenez en charge des mandats d'ingénierie, de l'étude de préaisabilité jusqu'aux projets d'exécution. Vous prospectez, établissez des offres et négociez à très haut niveau, principalement à l'étranger. Vous assumez les responsabilités techniques et financières dans les domaines couvrant les aménagements hydro-électriques, les centrales thermiques et les réseaux haute tension. Vous dirigez une équipe d'ingénieurs expérimentés et coordonnez les interventions de nos partenaires.

### Vous-même :

Charisme et entregent font de vous un leader reconnu. Habile négociateur, vous appréciez les contacts internationaux et les missions à l'étranger. Ingénieur EPF ou équivalent, vous pouvez justifier d'une solide expérience en tant que chef de projets dans un bureau d'ingénieurs-conseils, dans l'industrie des grosses machines électriques ou au sein d'une société de production et de distribution d'électricité. Agé entre 35 et 45 ans, vous pouvez traiter des affaires et rédiger des rapports aussi bien en français qu'en anglais.

### Nous vous offrons :

Une grande liberté d'action pour le développement de nos activités à l'étranger. Des outils de travail modernes vous permettant de mettre en valeur vos capacités innovatrices et d'optimiser les résultats de vos efforts. Une équipe de collaborateurs aux compétences reconnues et qui ont grandement contribué à notre solide réputation internationale. De réelles opportunités de carrière au sein de notre groupe qui doit sa longévité à sa capacité d'adaptation. Des conditions d'engagement à la hauteur des exigences du poste proposé.

Nous vous remercions d'envoyer votre candidature à Mercuri Urval SA, Ch. du Joran 1, CP 2428, 1260 Nyon 2, référence **478.2028**  
Pour de plus amples informations, veuillez téléphoner au **022 / 362 19 55**. Nous vous garantissons une discrétion absolue.

Mercuri Urval, experts en évaluation dans les domaines : recrutement et sélection, analyse de potentiel, management development et coaching avec bureaux à Nyon, Zollikon, Bâle et Berne ainsi que 75 autres succursales en Europe, USA et Australie.

**Mercuri Urval**

### Kunstmuseum Liechtenstein in Vaduz, Fürstentum Liechtenstein Auswahlverfahren zum Projektwettbewerb

Die Stiftung zur Errichtung eines Kunstmuseums schreibt ein Verfahren aus für die Auswahl von ca. 15 Teilnehmern für einen öffentlichen Projektwettbewerb mit Zuladung.

#### Aufgabe

Das geplante Kunstmuseum soll Exponate der Staatlichen Liechtensteinischen Kunstsammlung, Teile der Fürstlichen Sammlung, zeitgenössische liechtensteinische Kunst sowie Wechselausstellungen aus dem In- und Ausland beherbergen. Die Finanzierung des Baus ist durch private Sponsoren gesichert und verlangt eine rasche Realisierung. Es wird mit Anlagekosten von 30 Mio CHF gerechnet.

#### Wettbewerbsart

Offener, anonymer Projektwettbewerb für Architekten des Fürstentums Liechtenstein mit Zuladung von ca. 15 Teilnehmern aus dem Ausland. Diese 15 Teilnehmer werden auf Grund von Bewerbungen im Rahmen dieses Verfahrens durch das Preisgericht ausgewählt.

#### Bewerbungen

Architekturbüros, die sich für eine Teilnahme an diesem Wettbewerb interessieren, senden ihre Bewerbung mit folgenden Informationen an die Stiftung:

- Beschreibung der Kenndaten und der wesentlichen Qualitäten ihres Büros
- Dokumentation von relevanten Bauten und Projekten des Büros.

Die Bewerbung soll im Format A3 eingereicht werden und darf max. 4 Blätter umfassen. Die Bewerbungen müssen die Stiftung bis zum 30.06.97 erreicht haben. Das Wettbewerbsprogramm kann gratis bei der Stiftung bezogen werden.

#### Preisgericht

Sachpreisrichter

Michael Hilti, Vertreter des Stiftungsrates, Vorsitz  
Dr. H. Batliner, Vertreter des Stiftungsrates  
Regierungsrätin Dr. Andrea Willi, Vertreterin des Stiftungsrates  
Bürgermeister Karlheinz Ospelt, Vertreter des Stiftungsrates  
Hermann Czech, Architekt, Wien  
Carl Fingerhuth, Architekt, Basel  
Adolf Krischanitz, Architekt, Wien  
Karljosef Schattner, Architekt, Eichstätt  
Peter Zumthor, Architekt, Haldenstein

Fachpreisrichter

#### Preise

Für Preise und Ankäufe stehen CHF 190.000.- zur Verfügung.

#### Kontaktadresse

Stiftung zur Errichtung eines Kunstmuseums, Pflugstrasse 7, Postfach 1629, FL-9490 Vaduz, Fürstentum Liechtenstein

### POURQUOI PAS S'UNIR ? BUREAU D'ARCHITECTURE

organisé en S.A.

Nombreux mandats intéressants en cours, recherche autre bureau, en vue d'une fusion pour aller de l'avant, malgré les conditions difficiles.

Conditions impératives : Esprit jeune et dynamique

Défense de la qualité

Informatisation poussée du dessin

Organisation sur Macintosh (Archicad)

Motivation et esprit d'entreprise

Ouverture quant aux méthodes de travail et de partenariat modernes

Ecrire sous chiffre IAS 645 à IVA S.A.,  
Pré-du-Marché 23, 1004 Lausanne

Nous sommes un bureau d'études actif dans les grands travaux du génie civil, situé à Neuchâtel, Lausanne, Moutier et Delémont.

Afin de renforcer notre équipe de Neuchâtel, nous recherchons un(e)

### Ingénieur civil EPF (évent. ETS)

possédant quelques années d'expérience en travaux souterrains (bonnes connaissances de l'allemand souhaitées). Si vous êtes à la recherche d'une nouvelle opportunité de carrière et désirez vous investir dans une équipe jeune et dynamique, votre candidature nous intéresse.

*Aucun renseignement ne sera donné par téléphone.*

**Marcel BOURQUIN**

Bureau d'études SA

Rue des Sablons 10 - 2000 Neuchâtel



# FIRIPA®

Une armature de  
FISCHER REINACH.

Si 3 mètres d'armature sont posés en  
3 minutes au lieu de 30, vous avez  
gagné plus de 27 minutes...



B4917

Lorsque le pratique, l'agréable et l'économique sont si étroitement soudés l'un à l'autre, il ne peut s'agir que de la cage de raccordement FIRIPA. Posée en un tour de main, de manière sûre et avec précision - par une seule personne - elle épargne la mise en place laborieuse des étriers en U un à un, le fastidieux assemblage aux barres longitudinales, le renversement énervant. Sans parler de tous les autres avantages. Ils se voient à l'oeil nu. Vous trouvez les cages de raccordement FIRIPA auprès des marchands d'aciers.

**FIRIPA. Le préfabriqué qui simplifie le travail.**

Fischer Reinach AG, 5734 Reinach 062/771 15 55



# La nouvelle génération de treillis d'armature

**plus**

## 200 millimètres plus large

- moins de recouvrements
- travail de pose plus rationnel

**plus**

## Trois longueurs standards

- possibilités de combinaison optimales
- manutention simplifiée

**plus**

## Treillis plus léger

- économie d'acier

**plus**

## Prix à la baisse

- armature plus économique

**artec – tous les avantages du treillis d'armature**

Les fabricants suisses de treillis d'armature