

Objekttyp: **Advertising**

Zeitschrift: **Ingénieurs et architectes suisses**

Band (Jahr): **123 (1997)**

Heft 13

PDF erstellt am: **29.06.2024**

### **Nutzungsbedingungen**

Die ETH-Bibliothek ist Anbieterin der digitalisierten Zeitschriften. Sie besitzt keine Urheberrechte an den Inhalten der Zeitschriften. Die Rechte liegen in der Regel bei den Herausgebern.

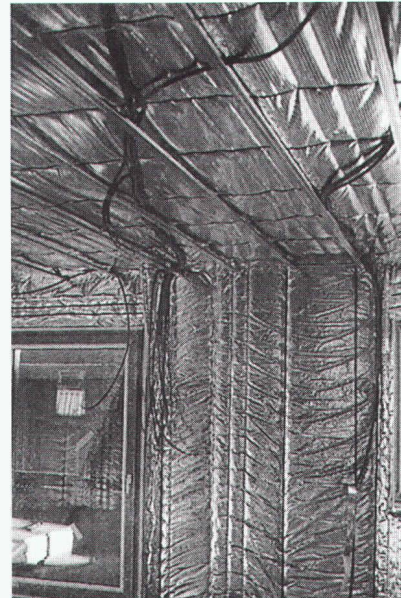
Die auf der Plattform e-periodica veröffentlichten Dokumente stehen für nicht-kommerzielle Zwecke in Lehre und Forschung sowie für die private Nutzung frei zur Verfügung. Einzelne Dateien oder Ausdrucke aus diesem Angebot können zusammen mit diesen Nutzungsbedingungen und den korrekten Herkunftsbezeichnungen weitergegeben werden.

Das Veröffentlichen von Bildern in Print- und Online-Publikationen ist nur mit vorheriger Genehmigung der Rechteinhaber erlaubt. Die systematische Speicherung von Teilen des elektronischen Angebots auf anderen Servern bedarf ebenfalls des schriftlichen Einverständnisses der Rechteinhaber.

### **Haftungsausschluss**

Alle Angaben erfolgen ohne Gewähr für Vollständigkeit oder Richtigkeit. Es wird keine Haftung übernommen für Schäden durch die Verwendung von Informationen aus diesem Online-Angebot oder durch das Fehlen von Informationen. Dies gilt auch für Inhalte Dritter, die über dieses Angebot zugänglich sind.

**L'isolation  
au pouvoir étonnant**



**Techniques Réfléchies d'Isolation  
pour l'Amélioration du Logement**

Espace des Trois Fontaines  
F-38140 RIVES  
Tél. (0033) 4 7693 21 21  
Fax (0033) 4 7691 17 40

TRIALFLEX + deux lames  
d'air inerte, sur mur  
 $K = 0.12w/(m^2-k)$

*L'entrepreneur  
de travaux publics!*

FOUILLES, COLLECTEURS,  
GÉNIE CIVIL,  
TRAVAUX ROUTIERS,  
REVÊTEMENTS BITUMINEUX,  
TRAVAUX LACUSTRES.

**MARTI SA  
LAUSANNE**

**CH-1020 Renens - Rue du Caudray 22**  
Tél. 021 / 636 17 36 - Fax 021 / 636 17 43

- ◆ Traitement de fissures par injection
- ◆ Collage d'armatures
- ◆ Renforcement de structures par béton projeté

*votre partenaire spécialisé*

**Biollay** Travaux Spéciaux  
BIOLLAY SA

LONAY	GENÈVE	MASSONGEX
Tél. 021 / 803 73 03	Tél. 021 / 803 73 03	Tél. 024 / 471 85 41
Fax 021 / 803 73 05	Fax 021 / 803 73 05	Fax 024 / 471 92 08

**CORPS PARES-  
SEUX, CŒUR  
MALHEUREUX.**

Des idées pour bouger plus:  
Fondation Suisse de Cardiologie,  
case postale 176, 3000 Berne 15.

**BFL-MASTIX®**  
Bandes pour l'étanchéité des  
joints dans les ouvrages en béton

Internet: <http://www.mastix.ch>

**mastix sa** Fax 021/648 31 72

**Les climatiseurs de Krüger**

Appartements, bureaux, locaux de vente et de production  
- peu importe - notre gamme d'appareils couvre tous les  
besoins et notre savoir-faire vous garantit un  
conseil compétent et un  
montage professionnel.

**D'actualité:  
Climatiseurs compacts  
mobiles,  
prêts à l'emploi!**

**Info-Coupon**  
Nous avons un problème de climatisation.  
Envoyez-nous votre documentation.

Nom \_\_\_\_\_  
Adresse \_\_\_\_\_  
Téléphone \_\_\_\_\_ IA

**Krüger + Cie SA, 1606 Forel VD**  
Tél. 021/781 27 91

**KRÜGER**



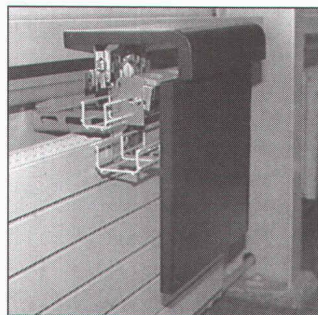
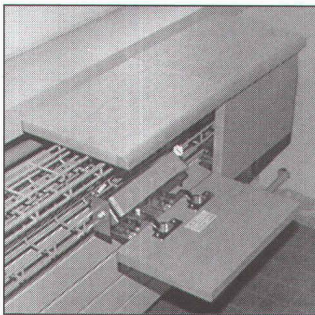
# JARDINS D'HIVER PROTEGES EN ETE.

## SOMFY<sup>®</sup> MATIQUEMENT.

IAF9

Les commandes ou moteurs Somfy actionnent automatiquement les stores et les persiennes. A l'extérieur comme à l'intérieur des jardins d'hiver, en fonction du soleil ou de la température intérieure. Ainsi, même en cas de canicule, votre jardin d'hiver restera agréablement frais. Adressez-vous à votre spécialiste ou directement à Somfy SA, 1754 Avry-sur-Matran, tél. 026/470 24 84.

**TOUT AUTOMATIQUE.**



### NOUVEAU Canaux d'allèges LANZ

Les nouveaux canaux d'allèges astucieux de LANZ (brev. dép.) aux multiples avantages:

- différentes dimensions dès 150x200 mm. Prises de courant invisibles à l'intérieur
- problèmes d'accessibilité et de séparation parfaitement résolus
- revêtement avec le matériel de votre choix, pour un design parfait

Constatez par vous-même combien la planification et l'installation avec les canaux d'allèges LANZ sont meilleures et plus simples. Téléphonnez-nous: **lanz oensingen 062/388 21 21 fax 062/388 24 24**

Les canaux d'allèges de LANZ m'intéressent. Veuillez me faire parvenir votre documentation.

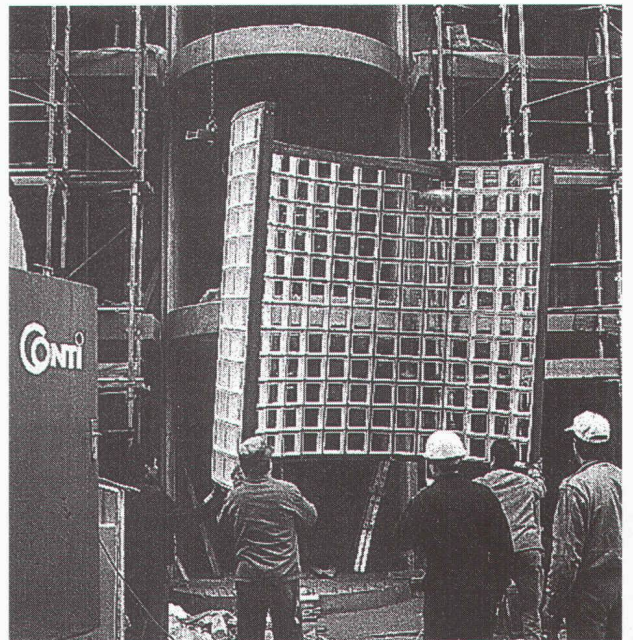
Pourriez-vous me/nous rendre visite, avec préavis s.v.p.?

Nom/adresse: \_\_\_\_\_

bk



**lanz oensingen sa**  
CH-4702 Oensingen • téléphone 062 388 21 21



**BRIQUES DE VERRE  
PRÉFABRICATION  
MAÇONNAGE SUR CHANTIER**



42, route de Satigny - 1217 Meyrin-Genève  
Tél. 022/341 40 81 - Fax 022/341 40 82



**Nouveau!**

Dalles et parois avec briques en verre **K = 1.17 W/m<sup>2</sup>K**  
antifeu **R 180 F 30 F 60 F 90**

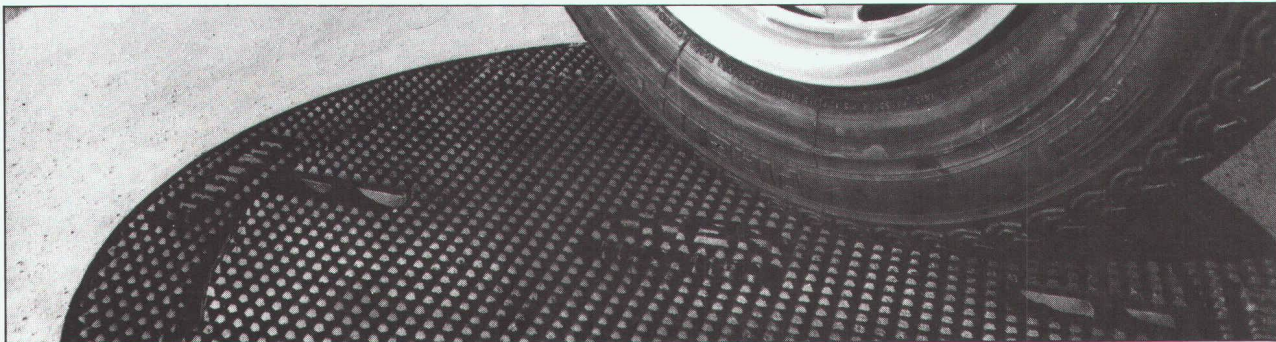
Exposition 500 m<sup>2</sup>

**Gabella Verres** S A

1312 Eclépens

Fax 021/8660208  
Tél. 021/8660200





## Une gamme de produits exclusifs et novateurs

L'élimination des nuisances du trafic actuel  
et la remise à niveau en quelques minutes !

**SOLO-SELFLEVEL**, des dispositifs articulés et réglables au niveau de la chaussée, possédant un joint néoprène continu solidaire du couvercle ou de la grille et leur assurant une bonne stabilité tout en excluant le risque de boitement et de claquement.

Leur construction leur confère la fiabilité nécessaire pour les sollicitations les plus extrêmes.

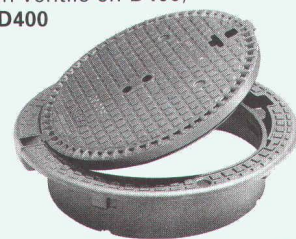
Livrable à dessus fonte en classe D400, E600 et F900  
avec ou sans verrouillage (ventilé ou non ventilé en D400)

Livrable à remplissage béton en classe D400  
avec ou sans verrouillage.

Livrable en grille classe D400

### SOLO-SELFLEVEL

Brevet + Patent



VF 6/97



# FASA

FONDERIE ET  
MECANIQUES

ATELIERS  
D'ARDON SA

CH-1957 Ardon Valais  
Téléphone (027) 305 30 30  
Téléfax (027) 305 30 40

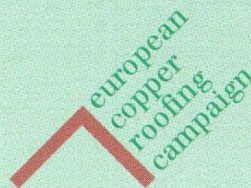
ATELIERS  
D'ARDON SA

# Le Cuivre

...mais, quoi d'autre.



Promotionné par ICA,  
International Copper Association Ltd. New York



Le Cuivre  
peut être moderne  
ou classique  
– à vous de choisir.  
Beaucoup vous le diront.  
Choisissez le cuivre.

- Je/Nous souhaiterions davantage d'informations.
- Je vous saurai gré de bien vouloir me contacter.

Service d'information  
pour les toitures  
et façades en cuivre  
Thurgauerstr. 76  
CH-8050 Zürich  
Fax: (01) 3021776

IAS



# Qui fait quoi ?

## Abattage - Déchiquetage - Broyage - Bois de construction

EMERY, 1083 Mézières  
Tél. 021/903 21 10, fax 021/903 37 20,  
natel 077/21 21 10

## Adduction et captage d'eau Travaux souterrains, soutènement Etudes d'impact et de risques Gestion de projet, procédures Traitement des eaux et des déchets Mesures de bruit et de vibrations

CSD INGÉNIEURS CONSEILS SA  
• Le Mont-sur-Lausanne,  
tél. 021/647 12 41, fax 021/647 12 47  
• Granges-Paccot,  
tél. 026/466 86 86, fax 026/466 86 16  
• Sion,  
tél. 027/322 60 76, fax 027/323 58 22  
• Genève,  
tél. 022/342 59 00, fax 022/342 59 04

## Analyses chimiques et microbiologiques

Laboratoire NATURA CHIMICA, 1800 Vevey  
Tél. 021/923 55 68, fax 021/922 92 20  
Contrôle-qualité des produits, matières  
premières; mesures liées à l'environnement;  
travaux d'études et de développement divers

## Appareils de mesure d'humidité pour: Bois - Matériaux de construction

CHAKO OPTIQUE SA, 2800 Delémont  
Tél. 032/423 03 00, fax 032/423 03 05

## Archivage - Gestion et exploitation

Tri, classement, microfilms, mise en valeur  
ARCHEION, c.p. 28, 1000 Lausanne 9  
Tél. 021/693 49 32, fax 021/693 52 88

## Armoires - Fenêtres - Portes

Norba SA, Oron  
Tél. 021/907 72 08, fax 021/907 82 17  
Norba SA, Genève  
Tél. 022/736 32 88, fax 022/735 79 11  
Norba SA, Fribourg  
Tél. 026/436 20 04, fax 026/436 20 05

## Béton - Gravier

Gravière de la Claire-aux-Moines SA  
1073 Savigny,  
Tél. 021/784 21 56, fax 021/784 22 76

## Briques isolantes HEKLATHERM en pierre ponce

Cornaz & Fils SA produits en béton  
1165 Allaman  
Tél. 021/807 33 21, fax 021/807 39 79

## CAO CAO Speedikon

Architecture, Ingénieur civil, Installations  
techniques, Facility Management: la solution  
CAO intégrale pour le bâtiment avec plus  
de 1000 postes de travail en Suisse. Hardware  
et software. Formation. Accompagnement de  
projet. Prestations de services CAO  
RZW WALDER & TRÜEB INFORMATIQUE SA  
Rue Juste-Olivier 22, 1260 Nyon 1  
Tél. 022/362 48 90, fax 022/362 48 92

## CAO et administration de chantier pour la branche de la construction

Du module soumission jusqu'à la méthode  
par éléments avec relation au CAO  
HEINIGER & PARTNER SA, 8620 Wetzikon,  
Hofstrasse 96 A, tél. 01/932 11 31

## Captteurs solaires thermiques - Pompes à chaleur - Chaudières (bois/mazout)

ECUBE SA, 1720 Corminbœuf, rte André-Piller  
43, tél. 026/466 26 10, fax 026/466 26 86

## Carrelages - Expositions - Agencements - Salles de bain - Cuisines

Matériaux Directs, 1027 Lonay  
Tél. 021/803 25 06, fax 021/803 25 05

## Chauffage au bois manuel et automatique

SCHMID SA, 1510 Moudon  
Tél. 021/905 35 55, fax 021/905 35 59

## Constructions de grues et techniques d'acheminement

Marti-Dytan AG  
Dytan-Construction de grues, 6048 Horw  
Tél. 041/209 61 61, fax 041/209 61 62  
Pour la Suisse romande:  
ACE EQUIPEMENT SA  
5, rue Lécheretta, 1630 Bulle  
Tél. 026/912 14 01, fax 026/912 14 02

## Contrôle d'accès - Gestion des temps de présence du personnel

BIXI SYSTEMS SA,  
1052 Le Mont-sur-Lausanne  
Tél. 021/653 43 43, fax 021/653 47 47

## Cuisines Agencements Rénovations

Cuisines Modernes SA, 1510 Moudon  
Tél. 021/905 14 44, fax 021/905 43 20

## Décoration par tube au néon - éclairages HT

néon IMSA sa  
• 1033 Cheseaux-sur-Lausanne  
Tél. 021/731 23 23, fax 021/731 23 24  
• 1218 Grand-Saconnex/GE, tél. 022/798 71 71

## Echafaudage, toiture provisoire, monte-charge

Haltiner Iseli SA, 1022 Chavannes  
Tél. 021/691 59 30, fax 021/691 59 51

## Ecograde - Recyclage - Matériaux de démolition en grave de fondations

Matériaux Pierreux SA, 1073 Savigny  
Tél. 021/784 21 56, fax 021/784 22 76

## Enseignes lumineuses - tubes au néon HT

néon IMSA sa  
• 1033 Cheseaux-sur-Lausanne  
Tél. 021/731 23 23, fax 021/731 23 24  
• 1218 Grand-Saconnex/GE, tél. 022/798 71 71

## Equipements de sécurité - Systèmes d'alarme et vidéo - Contrôle d'accès

WEBER DISTRIBUTION, 2034 Peseux  
Tél. 032/730 38 73, fax 032/730 53 68

## Fixations, tôles profilées, panneaux isolants, coupoles extoitures, voûtes

FASTO TECHNIQUE SA, 1023 Crissier,  
Tél. 021/634 45 46, fax 021/634 85 46,  
Natel 077/21 22 62

## Fontaines

ATELIER DE TAILLE DE PIERRE LUC CHAPPUIS  
1148 L'Isle, tél. 021/864 52 39,  
fax 021/864 52 25, natel 077/225 522

## Formation du personnel

GRAUER ENGINEERING, 1807 Blonay  
Tél. 021/943 43 00, fax 021/943 44 34

## Géotechnique, géologie, hydrogéologie

Etudes d'impact sur l'environnement  
Mesures de vibrations et de bruit  
Diagraphies de forage, flowmeter  
Contrôles de pieux

Laboratoire de sol, roche et béton  
GEOTEST SA

• 1033 Cheseaux-s-L., tél. 021/731 45 65  
• 1706 Fribourg, tél. 026/466 72 67  
• 1920 Martigny, tél. 027/722 76 66

## Géotechnique, mesures, environnement

DE CERENVILLE GÉOTECHNIQUE SA,  
1024 Ecublens  
Tél. 021/691 24 91, fax 021/691 24 96

## Hydrodémolition - Décapage - Lavage à haute pression et super- aspireurs (gravas et matériaux divers)

HUBERT ETTER & FILS SA, 1628 Vuadens/FR  
Tél. 026/919 87 80, fax 026/919 87 87

## Illustration de projets d'architecture, d'urbanisme et d'aménagements paysagers

- Vues perspectives à partir de plans, cartes et  
photographies. Intégration visuelle du projet  
dans le site  
- Croquis noir-blanc et couleurs, photomontages  
- Graphisme sur ordinateur  
PERSPECTIVE, Rose Gigon, rue du Rhône 15,  
1950 Sion, tél. 027/323 63 14

## Informatique architectes et ingénieurs

Logiciels Roland Messerli:  
- Dessin et conception assistés par ordinateur  
- Gestion de chantiers  
- Méthode par éléments  
Autres:  
- MANDAT 95 Gestion des heures  
- Envoi automatique de PV par FAX/Modem  
avec un PC  
- Comptabilité avec TVA  
- Olivetti, Hewlett-Packard, Compaq et Brother  
JOBIN SA Informatique  
Av. de Provence 10, 1000 Lausanne 20  
Tél. 021/625 60 22, fax 021/624 07 30

## Installations solaires

Installations de production d'énergie solaire  
raccordées au réseau, clés en mains.  
Modules Solarex: 20 ans de garantie  
TECHNIQUES ÉNERGÉTIQUES MUNTWYLER SA  
Mâritgasse 1, 3052 Zollikofen  
Tél. 031/911 50 63, fax 031/911 51 27

## ISO 9000 - Introduction

GRAUER ENGINEERING, 1807 Blonay  
Tél. 021/943 43 00, fax 021/943 44 34

## Lanternes et coupoles

WATEP SA, 3004 Berne 4  
Tél. 031/302 87 88, fax 031/302 80 93  
Succursale de 1020 Renens  
Tél. et fax 021/624 68 61

## Livres-Multi média

PAYOT LIBRAIRIE,  
• Lausanne  
Tél. 021/341 33 31, fax 021/341 33 45  
• Genève Chantepoulet  
Tél. 022/731 89 50, fax 022/738 48 03  
• Fribourg  
Tél. 026/322 46 70, fax 026/322 46 75  
• Neuchâtel  
Tél. 032/724 22 00, fax 032/724 22 01

## Livres scientifiques et techniques Sciences de l'ingénieur

Librairie Polytechnique,  
EPFL CM, CP 118, 1015 Lausanne 15,  
tél. 021/693 51 04, fax 021/693 51 02

## Logiciels professionnels de gestion pour architectes

LOGISOFT DIFFUSION SA, 1030 Bussigny  
Tél. 021/701 50 33, fax 021/701 02 61

## Madriers isolants YSOX - Bois - Lamellés-collés

SAMVAZ BOIS SA, 1618 Châtel-Saint-Denis  
Tél. 021/948 94 41, fax 021/948 83 41

## Mensurations subaquatiques

Profils en rivières, cartographie des fonds,  
bathymétrie  
Bureau Pierre Martin S.A., 1410 Thierrens  
Tél. 021/905 33 88, fax 021/905 40 91

## Microtunnels - Forages - Pousse-tubes

REYMOND SA  
Route de Champ-Colin 2, 1260 Nyon  
Tél. 022/361 47 31, fax 022/361 68 82

## Moustiquaires - Portes industrielles - Stores à lamelles

LAMELMATIC SA, fabrication, pose, entretien,  
volets à rouleaux, contrevents, 1800 Vevey  
Tél. 021/921 14 75, fax 021/921 33 82

## Néon artistique pour enseignes et éclairages

néon IMSA sa  
• 1033 Cheseaux-sur-Lausanne  
Tél. 021/731 23 23, fax 021/731 23 24  
• 1218 Grand-Saconnex/GE, tél. 022/798 71 71

## Palans électriques - Ponts roulants

BURRI SA  
Chemin de la Meunière 12, 1000 Lausanne 16  
Tél. 021/624 45 33, fax 021/624 18 69

## Panneaux d'affichage - travaux en plexiglas

néon IMSA sa  
• 1033 Cheseaux-sur-Lausanne  
Tél. 021/731 23 23, fax 021/731 23 24  
• 1218 Grand-Saconnex/GE, tél. 022/798 71 71

## Parois chauffantes - Convecteurs

BORER TECHNIK AG, Industriezone 81,  
4227 Büsserach  
Tél. 061/785 61 11, fax 061/785 61 12

## Parquets - Pergo - Publiq - Lames de boiserie - Portes

BOISSEC SA, 1030 Bussigny  
Tél. 021/706 44 55, fax 021/706 44 66

## Photogrammétrie

BSA INGÉNIEURS CONSEILS  
Façades, archéologie, bâtiment et génie civil,  
1527 Villeneuve  
Tél. 026/668 53 60, fax 026/668 53 51

## Pieux-Essais

DE CERENVILLE GÉOTECHNIQUE SA,  
1024 Ecublens  
Tél. 021/691 24 91, fax 021/691 24 96

## Pieux-Essais

BSA INGÉNIEURS CONSEILS  
Préfabriqués, moulés et forés jusqu'à 10000 KN  
Intégrité, vibrations, 1527 Villeneuve  
Tél. 026/668 53 60, fax 026/668 53 51

## Plexiglas - Verre acrylique - Polycarbonate - PVC

néon IMSA sa  
• 1033 Cheseaux-sur-Lausanne  
Tél. 021/731 23 23, fax 021/731 23 24  
• 1218 Grand-Saconnex/GE, tél. 022/798 71 71

## Poêle-Cheminées/ Foyers des cheminées

RÜEGG CHEMINÉE AG,  
Schwäntenmos 4, 8126 Zumikon  
Tél. 01/919 82 82, fax 01/919 82 90

## Technique Equipement Bureaux Distributeur NEOLT Suisse

Livraison - Service - Vente  
Natel 079/414 97 17, fax 021/646 49 47

## Travaux spéciaux du génie civil

MINAGES ET TRAVAUX SOUTERRAINS SA,  
Martigny - Minages de rocher, parois clouées,  
tirants, micropieux  
Tél. 027/722 65 85, fax 027/722 52 77

## Travaux spéciaux du génie civil

GÉNIE CIVIL + FONDATIONS SA,  
Ch du Caudray 22, 1020 Renens  
Forages, ancrages, injections, jetting,  
micropieux, parois clouées, parois berlinoises,  
wellpoints, palplanches, pousse-tubes, galeries  
Tél. 021/636 17 39, fax 021/636 17 43



**Travaux spéciaux:**

- Pousse-tube
- Galeries
- Wellpoints/puits
- Gunite
- Palplanches
- Pleux forés-battus-moulés
- Ancrages-Jetting
- Parois moulées-berlinoises

**L'entrepreneur de travaux spéciaux!**

**genie civil + fondations sa**

*Une entreprise du groupe Marti SA*

**1020 Renens - Rue du Caudray 22**  
**Tél. 021 / 636 17 39 - Fax 021 / 636 17 43**

**1214 Vernier/GE - Tél. 022 / 341 03 38**

**1950 Sion - Tél. 027 / 22 19 94**

Photolitho noir et couleurs  
Cromalins



Clichés zinc, magnésium et nyloprint

**POLYGRAVIA SA**

**ARTS GRAPHIQUES**

Borde 28 bis, 1018 Lausanne  
 Tél. 021/646 89 80  
 Fax 021/647 68 31

**IP**

**INTER PROTECTION**


**Fini les problèmes de canalisation!**



Grâce au nouveau LSE-System® d'InterTechno®, tous les problèmes concernant les canalisations et conduites d'eau entartrées ou attaquées par la rouille sont résolus.

Le LSE-System® d'InterTechno® est le premier et le seul traitement intérieur en mesure de nettoyer les conduites sans travaux de dégagement et d'excavation. Ce système offre après nettoyage une protection contre l'oxydation garantie par un revêtement intérieur à base de résine époxyde.

Pour tous renseignements, veuillez vous adresser à:  
**1053 Cugy, chemin des Dailles 6, tél. 021/731 17 21, fax 021/731 50 91**  
 Berne, tél. 031/3330434, fax 031/3330445



**Office fédéral de l'économie des eaux**

cherche pour le traitement de manière indépendante des tâches du ressort de l'autorité de haute surveillance de la

**SÉCURITÉ DES BARRAGES**

un ou une

**INGÉNIEUR(E) CIVIL(E) EPF**

avec expérience dans l'élaboration de projets, la construction et la surveillance des barrages et/ou dans le domaine des constructions hydrauliques.

Lieu de service: Bienne

L'offre de service accompagnée de documents usuels est à adresser à l'Office fédéral de l'économie des eaux, Service du personnel, case postale, 2501 Bienne



**ÉCOLE POLYTECHNIQUE FÉDÉRALE DE LAUSANNE**

L'Ecole polytechnique fédérale de Lausanne (EPFL) met au concours quatre postes de

**PROFESSEUR/E ASSISTANT/E en**

1. **INFORMATIQUE THÉORIQUE**  
**au Département d'informatique**

Le/la titulaire sera actif/active dans le domaine de l'informatique théorique: algorithmique, géométrie algorithmique et théorie de la complexité. Des renseignements complémentaires sur les activités du Département d'informatique peuvent être obtenus sur le WEB à l'adresse <http://diwww.epfl.ch/>

2. **SYSTÈMES RÉPARTIS**  
**au Département d'informatique**

Le/la titulaire sera actif/active dans le domaine des systèmes répartis: fiabilité, normes ouvertes (par exemple CORBA) et contraintes temporelles dans des systèmes informatiques répartis. Des renseignements complémentaires sur les activités du Département d'informatique peuvent être obtenus sur le WEB à l'adresse <http://diwww.epfl.ch/>

3. **ÉLECTRONIQUE POUR APPLICATIONS**  
**MICROSYSTÈMES**  
**au Département d'électricité**

Le/la titulaire devra posséder une solide expérience professionnelle en électronique orientée vers les applications microtechniques, notamment sur les interfaces capteurs et actionneurs, la saisie de l'information, son traitement sous forme analogique et/ou numérique, et la conception de microsystèmes en général. Une bonne connaissance des technologies de fabrication des circuits intégrés, du micro-usinage du silicium, ainsi que des capteurs et micro-actionneurs serait particulièrement appréciée.

4. **MÉCANIQUE DES FLUIDES NON NEWTONIENS**  
**au Département de génie mécanique**

Rattaché/e au Laboratoire de mécanique des fluides, le/la titulaire devra faire preuve d'une bonne maîtrise d'au moins deux des trois aspects que sont la modélisation (thème prioritaire), les diagnostics expérimentaux adaptés aux fluides non newtoniens et la simulation numérique. L'enseignement sera entre autres choses dédié à la mécanique des fluides non newtoniens.

**Pour les quatre postes:** ces activités s'intégreront dans celles du département concerné, en collaboration avec d'autres unités de l'EPFL ainsi qu'avec des institutions universitaires et des industries nationales et internationales. Reconnu(e)s sur le plan international, les candidat(e)s doivent faire preuve d'une expérience de recherche originale, créative et de très haut niveau. Des aptitudes pour l'enseignement à tous les niveaux sont indispensables puisqu'ils/elles seront appelé(e)s à donner des cours, suivre des projets d'étudiants, des travaux de diplôme et de thèse; ils/elles posséderont des capacités confirmées dans la conduite et la gestion de projets. Ils/elles sont encouragé(e)s à proposer, dans leur acte de candidature, un programme de recherche originale. Les candidatures des personnes correspondant aux exigences du programme «relève» de la Confédération suisse sont également encouragées. **Délai d'inscription: 16 octobre 1997.** Entrée en fonctions: à convenir. L'EPFL compte environ 4000 étudiants et 600 candidats au doctorat. L'EPFL est composée de 12 départements dans les principaux domaines des sciences de l'ingénieur. Les candidatures féminines sont particulièrement bienvenues. Les personnes intéressées voudront bien demander, par écrit, le dossier relatif à ce poste à: **Présidence de l'Ecole polytechnique fédérale de Lausanne, CE-Ecublens, CH 1015 Lausanne, Suisse.**



Exposition Nationale Suisse  
Schweizerische Landesausstellung  
Esposizione Nazionale Svizzera  
Exposiziun Naziunala Svizra  
**Expo 2001**



Dans le cadre de la réalisation d'un événement culturel extraordinaire, nous recherchons:

## Directeurs d'arteplages

pour les sites de Bienne, Morat, Neuchâtel, Yverdon-les-Bains et l'arteplage mobile du Jura.

Bilingues F/A, les candidats disposeront d'une formation en ingénierie, architecture ou équivalent (spécialisation en management de projets). Ils se distingueront par une forte motivation pour les projets impliquant à la fois aptitudes techniques et engagement personnel et par leur enthousiasme pour le projet Expo 2001.

Des compétences dans la coordination et le montage de projets complexes et de grande envergure, ainsi que la maîtrise des outils de gestion adéquats sont essentielles. Les directeurs d'arteplages doivent faire preuve d'une grande capacité de négociation et d'une excellente aptitude à motiver leurs interlocuteurs.

Une expérience des contacts avec les autorités cantonales et locales est souhaitée.

Un descriptif détaillé du profil recherché, en français seulement, pourra être obtenu sur demande à l'adresse ci-dessous, et uniquement par fax ou par lettre. En effet, pour des raisons d'équité, nous ne pouvons malheureusement donner aucun renseignement par téléphone. Les candidats sont ensuite priés d'envoyer leur curriculum vitae accompagné d'une photo et d'une lettre de motivation manuscrite, en mentionnant la référence «Directeur d'arteplage», jusqu'au 30 juin 1997 à la même adresse:

Association Expo 2001  
Place de la Gare 4  
2002 Neuchâtel  
Fax 032 726 2002



La chaîne graphique de

à  
**CorbAZ**

### De A...

Le service technico-commercial animé par des professionnels de l'imprimerie et de ses techniques.

### ...à Z

Le département des expéditions, dernier maillon de la chaîne, conduit par des chauffeurs serviables.

De A à Z, une longue chaîne faite de femmes, d'hommes et de compétences. Sans jamais se briser, elle répond à chacune de vos sollicitations. Opérateurs PAO, préparateurs, correcteurs, photolithographes, monteurs, copistes, imprimeurs, relieurs, leurs auxiliaires, leurs responsables, ils œuvrent tous ensemble, dans leur domaine respectif, à la naissance de votre imprimé, le plus simple ou le plus sophistiqué.

Dotés des équipements et des machines de la dernière génération, ils maîtrisent les subtilités des arts graphiques pour transformer votre imprimé en un objet de fierté. Davantage qu'être vos fournisseurs, ils veulent devenir vos partenaires.



Imprimerie Corbaz SA

Avenue des Planches 22 - 1820 Montreux

Tél. (021) 966 81 81 - Fax (021) 966 81 82 - Email: icm@corbaz.ch



## Exercice de force, 4ème partie.

Ceux pour qui la force n'est pas proportionnelle à la masse s'appuient sur ORSO lorsqu'il est question de grandes capacités de charges. Car les piliers préfabriqués en béton ORSO présentent des sections plus petites pour des capacités de charges identiques ou même plus élevées. Ils sont dimensionnés avec des logiciels spéciaux et se distinguent par une qualité de fabrication irréprochable. En combinaison avec les paniers d'étriers et les champignons DURA, ils forment une forte équipe qui permet de dimensionner globalement tout le système statique des piliers et des reprises sur les dalles, car le champignon d'acier peut être directement lié avec la plaque de tête du pilier. A propos: il n'est pas nécessaire de faire jouer ses muscles pour obtenir une documentation technique détaillée. Un coup de téléphone suffit.



F. J. Aschwanden SA  
CH-3250 Lyss  
Téléphone 032 384 86 11  
Fax 032 384 47 42

Piliers en béton ORSO  
Appuis NELL  
Armatures de poinçonnement DURA  
Goujons CRET  
Armatures pour dalles en porte-à-faux ARBO

# Aschwanden



# CE QUI EST DÉVOILÉ\*

La haute qualité des systèmes d'isolation phonique et thermique de gonon n'est reconnaissable ni à la vue, ni au prix, mais aux visages satisfaits.

\*) Le secret réside dans un procédé de fabrication unique en son genre. Chaque produit gonon est expansé individuellement, sur mesure. Le cube d'isolation a disparu. C'est ce qui explique que la capacité de production reste inégalée, à un prix inégalé.

Des systèmes d'isolation performants pour l'avenir.

Des avantages cachés qui sont appréciés par tous:

**1** Par l'architecte et le concepteur, pour qui la qualité constante et égale revêt une grande importance.

**2** Par l'artisan, qui exige que le produit gonon puisse être façonné rapidement, de manière propre et précise.

**3** Par le maître d'ouvrage, satisfait de l'investissement consenti et de l'économie réalisée sur les frais d'entretien.

**gonon**

gonon Isolation SA  
En Raboud  
CH-1680 Romont  
Téléphone 026 / 652 47 47  
Téléfax 026 / 652 43 83