

Objekttyp: **Advertising**

Zeitschrift: **Ingénieurs et architectes suisses**

Band (Jahr): **123 (1997)**

Heft 14

PDF erstellt am: **06.08.2024**

### **Nutzungsbedingungen**

Die ETH-Bibliothek ist Anbieterin der digitalisierten Zeitschriften. Sie besitzt keine Urheberrechte an den Inhalten der Zeitschriften. Die Rechte liegen in der Regel bei den Herausgebern. Die auf der Plattform e-periodica veröffentlichten Dokumente stehen für nicht-kommerzielle Zwecke in Lehre und Forschung sowie für die private Nutzung frei zur Verfügung. Einzelne Dateien oder Ausdrucke aus diesem Angebot können zusammen mit diesen Nutzungsbedingungen und den korrekten Herkunftsbezeichnungen weitergegeben werden. Das Veröffentlichen von Bildern in Print- und Online-Publikationen ist nur mit vorheriger Genehmigung der Rechteinhaber erlaubt. Die systematische Speicherung von Teilen des elektronischen Angebots auf anderen Servern bedarf ebenfalls des schriftlichen Einverständnisses der Rechteinhaber.

### **Haftungsausschluss**

Alle Angaben erfolgen ohne Gewähr für Vollständigkeit oder Richtigkeit. Es wird keine Haftung übernommen für Schäden durch die Verwendung von Informationen aus diesem Online-Angebot oder durch das Fehlen von Informationen. Dies gilt auch für Inhalte Dritter, die über dieses Angebot zugänglich sind.

# 1<sup>er</sup> ENGEOTEXTILES

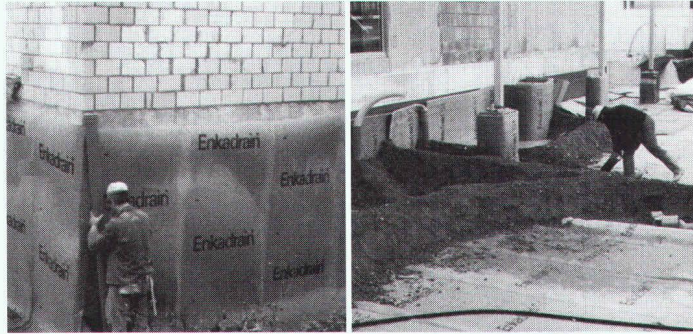
## Enkadrain®

Les nattes de drainage les plus utilisées dans les fouilles suisses.

## Enkadrain® CK

Les nattes de filtrage, de drainage et de coffrage.

**Enkadrain** est dans tous les cas le drainage de bâtiment le plus avantageux pour évacuer de manière sûre des quantités d'eau maximales. © Marque déposée d'Akzo Nobel Geosynthetics GmbH (avec certificat ISO 9001)



**HUESKER:** le plus vaste programme pour fixer, protéger, séparer, drainer, filtrer et armer dans **les travaux de terrassement et de fondations, la construction de décharges d'ordures, d'ouvrages hydrauliques et de voies de circulation** (HaTe®, HaTelit®, Fortrac®, Stablenka®, Comtrac®, Incomat®, NaBento®). Pour des utilisations avantageuses et conformes aux exigences. © Marque déposée de Huesker Synthetic, Gescher/D (avec certificat ISO 9001)



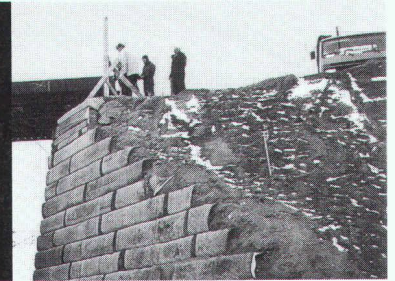
Conseils d'application et vente:

**SCHOELLKOPF AG**

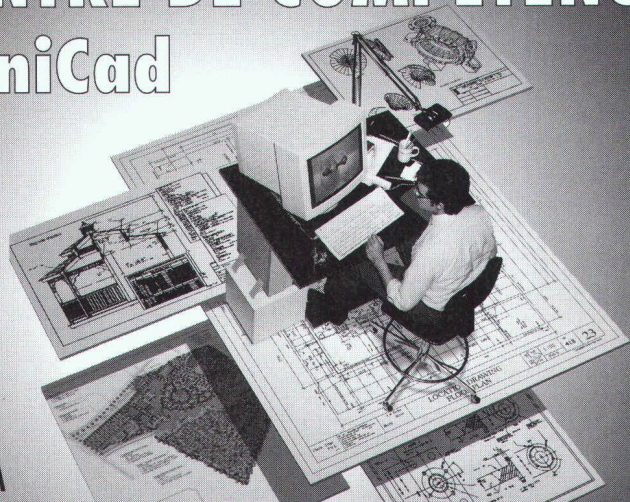
Schaffhauserstrasse 265, 8057 Zurich  
Tél. 01/312 16 16, Fax 01/312 16 26



Vente également chez les marchands de matériaux de construction



## CENTRE DE COMPÉTENCES MiniCad



DIP SA

DISTRIBUTEUR EXCLUSIF POUR LA SUISSE ROMANDE

# MiniCad®



Version démo. Mac - Français / CD Rom + Manuel Fr. 75.-

Version WINDOWS / FRANÇAIS

**DISPONIBLE**



Langgartenweg 27, 4123 Allschwil 1 - Tél. 061/486 43 43 - Fax 061/486 43 42



**RÉSEAU CA - TELECAD PLUS - MAILBOX  
RNIS - MODEM**  
Environnement:  
**MAC - PC - UNIX, etc.**

### DIP services:

#### Plotter

- Traceur de production électrostatique N/B
- Traceur Laser N/B
- Traceurs à jets d'encre - Couleurs et N/B  
91 cm de largeur
- Traceur électrostatique grand format  
132 cm en mode Couleurs - 135 cm en mode N/B
- Scanner - 85 cm de largeur

#### Autres services

- PAO - Scannage - Flashage
- Impression digitale - Copies couleurs
- Impression offset
- Héliographie - Copies N/B
- Repro Photo technique - Giganto

## DIP SA REPRO

Rue du Simplon 25 1006 LAUSANNE  
Tél. 021 - 617 47 61  
Fax 021 - 601 04 83  
SwissNet/RNIS 021 - 601 01 15  
Modem V/34 021 - 617 47 64

**Les entreprises et sociétés  
citées de la page 8 à la page 10  
ont participé aux travaux de construction  
de l'autoroute de contournement de Genève,  
évitement de Plan-Les-Ouates**

**ARNOLD**

Soyez branché-câblé!

- Montage de luminaires et de candélabres
- Pose des équipements de signalisation lumineuse
- Fraisage et installation de boucles inductives
- Câblage et raccordement d'armoires
- Raccordement des éléments actifs
- Tirage de câbles
- Installation de chemin de câbles
- Pose de tubes de protection

**Arnold Ecublens S.A.**

Energie & Télécommunication

Ch. des Larges-Pièces – **1024 Ecublens**

Tél. (021) 695 05 65 – Fax (021) 695 05 66

Qui dans le *monde* fait  
autant avancer *l'électricité* ?

Schneider, naturellement, le spécialiste pour la distribution d'énergie électrique et la technique d'automatisation industrielle avec ses marques

**Merlin Gerin et Telemecanique.**



**GROUPE SCHNEIDER**

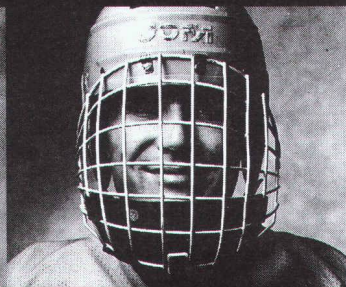
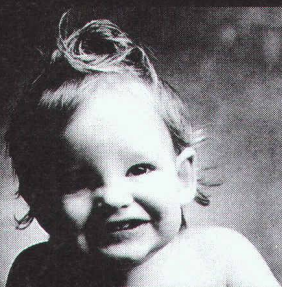
**Schneider Electric (Suisse) SA,**  
1052 Le Mont-sur-Lausanne, tél. 021 653 07 00

**PANEL GARDY**

Division de ABB Technique Haute Tension SA

15, rue Marziano  
Case postale 230  
CH-1211 Genève 24  
Tél. 022 827 10 00  
Fax 022 343 95 48

**Il en a besoin. Il en donne.**



**Donnez de votre sang.  
Sauvez des vies.**

**J.-M. RAVIGLIONE S.A.**

- BÂTIMENT
- TRAVAUX PUBLICS
- GÉNIE CIVIL

1217 MEYRIN

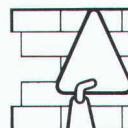
TÉL. (022) 7821030



*La compétence globale*



BÂTIMENT



GÉNIE CIVIL



TRAVAUX SPÉCIAUX



SURFACES HS HAUTE SOLICITATION



SCRASA

15, rte de Peney-Dessus  
tél. 022/7531814

1242 PENEY/GENÈVE  
fax 022/753 21 90

# Steria

TECHNOLOGIES DE L'INFORMATION

Steria, société d'ingénierie informatique spécialisée dans la gestion centralisée de trafic routier depuis plus de 10 ans, a réalisé pour le Département des Travaux Publics de Genève le poste de commandement routier de Bachet-de-Pesay.

Cette installation constitue le centre nerveux de l'autoroute de contournement de Genève.

Dans une salle à l'ergonomie soigneusement étudiée, des ordinateurs capables de traiter 50 millions d'instructions seconde, permettent aux exploitants de maîtriser à chaque instant les 20000 points de mesure et de contrôle constitués par tous les systèmes mécaniques de ventilation, d'éclairage, de signalisation dynamiques et de mesure.

Grâce à notre expérience, la RN1A mérite largement le qualificatif d'autoroute la plus moderne du monde.

**Steria Informatic SA/AG**

Militärstrasse 105

8004 Zurich

Tél. 01/298 50 70

# ATP

*ASSOCIATION TRANCHEE DES PALETTES*

**TRANCHÉE COUVERTE DES PALETTES**

**LONGUEUR 775 ML**

**BRETELLES ET CONTRE-ROUTE**

**BARIATTI**

**ambrosetti**

**PIASIO**

**SPINEDI**

**SCRASA**

# ib ISR injectobohr SA

1303 Penthaz, ZI La Rippe

Tél. 021/862 70 65 Fax 021/862 70 67



Sondages et perforations, ancrages en alluvions et en rochers, pieux de fondation, parois moulées, injections, jetting système « TERRAJET »



Dejo SA, Boîte postale, 3360 Herzogenbuchsee, Tél. 062 961 56 71

## Grilles Dejo

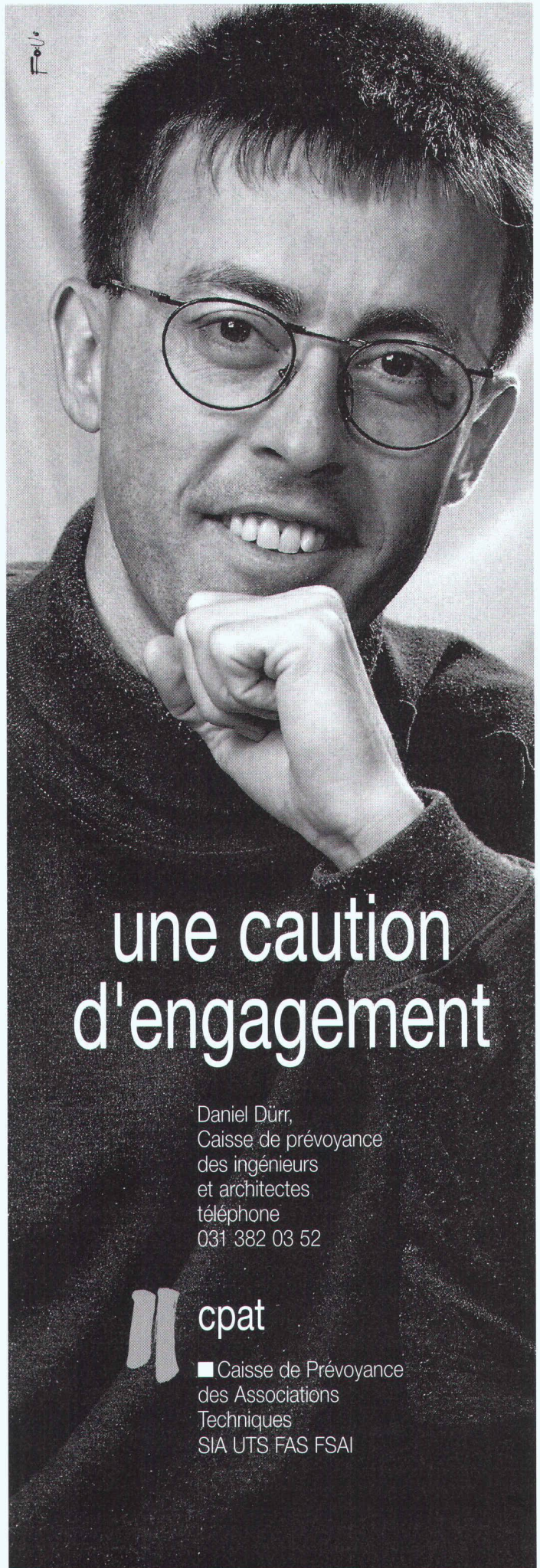
**Des grilles livrables sans  
délais et en de  
nombreuses dimensions.**

Grilles embouties, grilles embouties et soudées,  
marches Dejogrip. Pour disposer de notre  
catalogue technique plus complet,

**téléphonez-nous au:  
062 961 56 71**



81639



## une caution d'engagement

Daniel Dürr,  
Caisse de prévoyance  
des ingénieurs  
et architectes  
téléphone  
031 382 03 52



■ Caisse de Prévoyance  
des Associations  
Techniques  
SIA UTS FAS FSAI

# Qui fait quoi ?

## Abattage - Déchiquetage - Broyage - Bois de construction

EMERY, 1083 Mézières  
Tél. 021/903 21 10, fax 021/903 37 20,  
natef 077/21 21 10

## Adduction et captage d'eau Travaux souterrains, soutènement Etudes d'impact et de risques Gestion de projet, procédures Traitement des eaux et des déchets Mesures de bruit et de vibrations

CSD INGENIEURS CONSEILS SA  
• Le Mont-sur-Lausanne,  
tél. 021/647 12 41, fax 021/647 12 47  
• Granges-Paccot,  
tél. 026/466 86 86, fax 026/466 86 16  
• Sion,  
tél. 027/322 60 76, fax 027/323 58 22  
• Genève,  
tél. 022/342 59 00, fax 022/342 59 04

## Analyses chimiques et microbiologiques

Laboratoire NATURA CHIMICA, 1800 Vevey  
Tél. 021/923 55 68, fax 021/922 92 20  
Contrôle-qualité des produits, matières premières; mesures liées à l'environnement; travaux d'études et de développement divers

## Appareils de mesure d'humidité pour: Bois - Matériaux de construction

CHAKO OPTIQUE SA, 2800 Delémont  
Tél. 032/423 03 00, fax 032/423 03 05

## Archivage - Gestion et exploitation

Tri, classement, microfilms, mise en valeur  
ARCHEION, c.p. 28, 1000 Lausanne 9  
Tél. 021/693 49 32, fax 021/693 52 88

## Armoires - Fenêtres - Portes

Norba SA, Oron  
Tél. 021/907 72 08, fax 021/907 82 17  
Norba SA, Genève  
Tél. 022/736 32 88, fax 022/735 79 11  
Norba SA, Fribourg  
Tél. 026/436 20 04, fax 026/436 20 05

## Béton - Gravier

Gravière de la Claire-aux-Moines SA  
1073 Savigny,  
Tél. 021/784 21 56, fax 021/784 22 76

## Briques isolantes HEKLATHERM en pierre ponce

Cornaz & Fils SA produits en béton  
1165 Allaman  
Tél. 021/807 33 21, fax 021/807 39 79

## CAO CAO Speedikon

Architecture, Ingénieur civil, Installations techniques, Facility Management: la solution CAO intégrale pour le bâtiment avec plus de 1000 postes de travail en Suisse. Hardware et software. Formation. Accompagnement de projet. Prestations de services CAO  
RZW WALDER & TRÜEB INFORMATIQUE SA  
Rue Juste-Olivier 22, 1260 Nyon 1  
Tél. 022/362 48 90, fax 022/362 48 92

## CAO et administration de chantier pour la branche de la construction

Du module soumission jusqu'à la méthode par éléments avec relation au CAO  
HEINIGER & PARTNER SA, 8620 Wetzikon,  
Hofstrasse 96 A, tél. 01/932 11 31

## Captaires solaires thermiques - Pompes à chaleur - Chaudières (bois/mazout)

ECUBE SA, 1720 Corminboeuf, rte André-Piller  
43, tél. 026/466 26 10, fax 026/466 26 86

## Carrelages - Expositions - Agencements - Salles de bain - Cuisines

Matériaux Directs, 1027 Lonay  
Tél. 021/803 25 06, fax 021/803 25 05

## Chauffage au bois manuel et automatique

SCHMID SA, 1510 Moudon  
Tél. 021/905 35 55, fax 021/905 35 59

## Constructions de grues et techniques d'acheminement

Marti-Dytan AG  
Dytan-Construction de grues, 6048 Horw  
Tél. 041/209 61 61, fax 041/209 61 62  
Pour la Suisse romande:  
ACE EQUIPEMENT SA  
5, rue Lécheretta, 1630 Bulle  
Tél. 026/912 14 01, fax 026/912 14 02

## Contrôle d'accès - Gestion des temps de présence du personnel

BIXI SYSTEMS SA,  
1052 Le Mont-sur-Lausanne  
Tél. 021/653 43 43, fax 021/653 47 47

## Cuisines Agencements Rénovations

Cuisines Modernes SA, 1510 Moudon  
Tél. 021/905 14 44, fax 021/905 43 20

## Décoration par tube au néon - éclairages HT

néon IMSA sa  
• 1033 Cheseaux-sur-Lausanne  
Tél. 021/731 23 23, fax 021/731 23 24  
• 1218 Grand-Saconnex/GE, tél. 022/798 71 71

## Echafaudage, toiture provisoire, monte-charge

Haltiner Iseli SA, 1022 Chavannes  
Tél. 021/691 59 30, fax 021/691 59 51

## Ecograve - Recyclage - Matériaux de démolition en grave de fondations

Matériaux Pierreux SA, 1073 Savigny  
Tél. 021/784 21 56, fax 021/784 22 76

## Enseignes lumineuses - tubes au néon HT

néon IMSA sa  
• 1033 Cheseaux-sur-Lausanne  
Tél. 021/731 23 23, fax 021/731 23 24  
• 1218 Grand-Saconnex/GE, tél. 022/798 71 71

## Equipements de sécurité - Systèmes d'alarme et vidéo - Contrôle d'accès

WEBER DISTRIBUTION, 2034 Pesieux  
Tél. 032/730 38 73, fax 032/730 53 68

## Fixations, tôles profilées, panneaux isolants, coupoles exutoires, voûtes

FASTO TECHNIQUE SA, 1023 Crissier,  
Tél. 021/634 45 46, fax 021/634 85 46,  
Natef 077/21 22 62

## Fontaines

ATELIER DE TAILLE DE PIERRE LUC CHAPPUIS  
1148 L'Isle, tél. 021/864 52 39,  
fax 021/864 52 25, natef 077/225 522

## Formation du personnel

GRAUER ENGINEERING, 1807 Blonay  
Tél. 021/943 43 00, fax 021/943 44 34

## Géotechnique, géologie, hydrogéologie

Etudes d'impact sur l'environnement  
Mesures de vibrations et de bruit  
Diagraphies de forage, flowmeter  
Contrôles de pieux

Laboratoire de sol, roche et béton  
GEOTEST SA

• 1033 Cheseaux-s-L., tél. 021/731 45 65  
• 1706 Fribourg, tél. 026/466 72 67  
• 1920 Martigny, tél. 027/722 76 66

## Géotechnique, mesures, environnement

DE CERENVILLE GÉOTECHNIQUE SA,  
1024 Ecublens  
Tél. 021/691 24 91, fax 021/691 24 96

## Hydrodémolition - Décapage - Lavage à haute pression et super-aspirateurs (gravas et matériaux divers)

HUBERT ETTER & FILS SA, 1628 Vuadens/FR  
Tél. 026/919 87 80, fax 026/919 87 87

## Illustration de projets d'architecture, d'urbanisme et d'aménagements paysagers

– Vues perspectives à partir de plans, cartes et photographies. Intégration visuelle du projet dans le site  
– Croquis noir-blanc et couleurs, photomontages  
– Graphisme sur ordinateur  
PERSPECTIVE, Rose Gigon, rue du Rhône 15,  
1950 Sion, tél. 027/323 63 14

## Informatique architectes et ingénieurs

Logiciels Roland Messerli:  
– Dessin et conception assistés par ordinateur  
– Gestion de chantiers  
– Méthode par éléments  
Autres:  
– MANDAT 95 Gestion des heures  
– Envoi automatique de PV par FAX/Modem avec un PC  
– Comptabilité avec TVA  
– Olivetti, Hewlett-Packard, Compaq et Brother  
JOBIN SA Informatique  
Av. de Provence 10, 1000 Lausanne 20  
Tél. 021/625 60 22, fax 021/624 07 30

## Installations solaires

Installations de production d'énergie solaire raccordées au réseau, clés en mains.  
Modules Solarex: 20 ans de garantie  
TECHNIQUES ÉNERGÉTIQUES MUNTWYLER SA  
Märtigasse 1, 3052 Zollikofen  
Tél. 031/911 50 63, fax 031/911 51 27

## ISO 9000 - Introduction

GRAUER ENGINEERING, 1807 Blonay  
Tél. 021/943 43 00, fax 021/943 44 34

## Lanternaux et coupoles

WATEP SA, 3004 Berne 4  
Tél. 031/302 87 88, fax 031/302 80 93  
Succursale de 1020 Renens  
Tél. et fax 021/624 68 61

## Livres-Multi média

PAYOT LIBRAIRIE,  
• Lausanne  
Tél. 021/341 33 31, fax 021/341 33 45  
• Genève Chantepoulet  
Tél. 022/731 89 50, fax 022/738 48 03  
• Fribourg  
Tél. 026/322 46 70, fax 026/322 46 75  
• Neuchâtel  
Tél. 032/724 22 00, fax 032/724 22 01

## Livres scientifiques et techniques

### Sciences de l'ingénieur

Librairie Polytechnique,  
EPFL CM, CP 118, 1015 Lausanne 15,  
tél. 021/693 51 04, fax 021/693 51 02

## Logiciels professionnels de gestion pour architectes

LOGISOFT DIFFUSION SA, 1030 Bussigny  
Tél. 021/701 50 33, fax 021/701 02 61

## Madriers isolants YSOX - Bois - Lamellés-collés

SAMVAZ BOIS SA, 1618 Châtel-Saint-Denis  
Tél. 021/948 94 41, fax 021/948 83 41

## Mensurations subaquatiques

Profils en rivières, cartographie des fonds, bathymétrie  
Bureau Pierre Martin S.A., 1410 Thierrens  
Tél. 021/905 33 88, fax 021/905 40 91

## Microtunnels - Forages - Pousse-tubes

REYMOND SA  
Route de Champ-Colin 2, 1260 Nyon  
Tél. 022/361 47 31, fax 022/361 68 82

## Moustiquaires - Portes industrielles - Stores à lamelles

LAMELMATIC SA, fabrication, pose, entretien, volets à rouleaux, contrevents, 1800 Vevey  
Tél. 021/921 14 75, fax 021/921 33 82

## Néon artistique pour enseignes et éclairages

néon IMSA sa  
• 1033 Cheseaux-sur-Lausanne  
Tél. 021/731 23 23, fax 021/731 23 24  
• 1218 Grand-Saconnex/GE, tél. 022/798 71 71

## Palans électriques - Ponts roulants

BURRI SA  
Chemin de la Meunière 12, 1000 Lausanne 16  
Tél. 021/624 45 33, fax 021/624 18 69

## Panneaux d'affichage - travaux en plexiglas

néon IMSA sa  
• 1033 Cheseaux-sur-Lausanne  
Tél. 021/731 23 23, fax 021/731 23 24  
• 1218 Grand-Saconnex/GE, tél. 022/798 71 71

## Parois chauffantes - Convecteurs

BORER TECHNIK AG, Industriezone 81,  
4227 Büsserach  
Tél. 061/785 61 11, fax 061/785 61 12

## Parquets - Pergo - Publiq - Lames de boiserie - Portes

BOISSEC SA, 1030 Bussigny  
Tél. 021/706 44 55, fax 021/706 44 66

## Photogrammétrie

BSA INGENIEURS CONSEILS  
Façades, archéologie, bâtiment et génie civil, 1527 Villeneuve  
Tél. 026/668 53 60, fax 026/668 53 51

## Pieux-Essais

DE CERENVILLE GÉOTECHNIQUE SA,  
1024 Ecublens  
Tél. 021/691 24 91, fax 021/691 24 96

## Pieux-Essais

BSA INGENIEURS CONSEILS  
Préfabriqués, moulés et forés jusqu'à 10000 kN  
Intégrité, vibrations, 1527 Villeneuve  
Tél. 026/668 53 60, fax 026/668 53 51

## Plexiglas - Verre acrylique - Polycarbonate - PVC

néon IMSA sa  
• 1033 Cheseaux-sur-Lausanne  
Tél. 021/731 23 23, fax 021/731 23 24  
• 1218 Grand-Saconnex/GE, tél. 022/798 71 71

## Poêle-Cheminée/

### Foyers des cheminées

RÜEGG CHEMINÉE AG,  
Schwänthenmos 4, 8126 Zumikon  
Tél. 01/919 82 82, fax 01/919 82 90

## Technique Equipement Bureaux Distributeur NEOLT Suisse

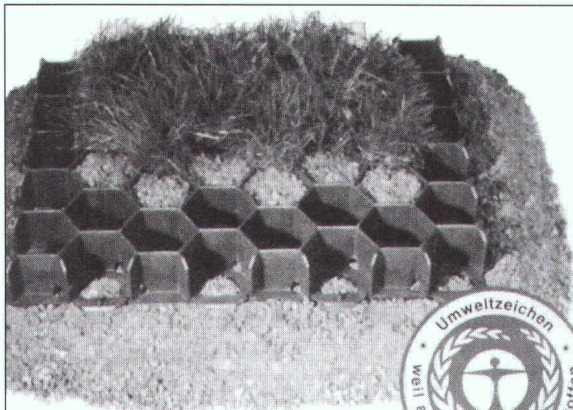
Livraison - Service - Vente  
Natef 079/414 97 17, fax 021/646 49 47

## Travaux spéciaux du génie civil

MINAGES ET TRAVAUX SOUTERRAINS SA,  
Martigny - Minages de rocher, parois clouées, tirants, micropieux  
Tél. 027/722 65 85, fax 027/722 52 77

## Travaux spéciaux du génie civil

GÉNIE CIVIL + FONDATIONS SA.  
Ch du Caudray 22, 1020 Renens  
Forages, ancrages, injections, jetting, micropieux, parois clouées, parois berlinoises, wellpoints, palplanches, pousse-tubes, galeries  
Tél. 021/636 17 39, fax 021/636 17 43



**DALLES  
GAZON**

**alpa**  **vert**

alpavert SA (079) 357 56 42  
 Au village (026) 913 75 40  
 CH-1628 Vuadens Fax (026) 913 75 41



La chaîne graphique de

à **AZ**  
**Corb**

**De A...**

Le service technico-commercial animé par des professionnels de l'imprimerie et de ses techniques.

**...à Z**

Le département des expéditions, dernier maillon de la chaîne, conduit par des chauffeurs serviables.

De A à Z, une longue chaîne faite de femmes, d'hommes et de compétences. Sans jamais se briser, elle répond à chacune de vos sollicitations. Opérateurs PAO, préparateurs, correcteurs, photolithographes, monteurs, copistes, imprimeurs, relieurs, leurs auxiliaires, leurs responsables, ils œuvrent tous ensemble, dans leur domaine respectif, à la naissance de votre imprimé, le plus simple ou le plus sophistiqué.

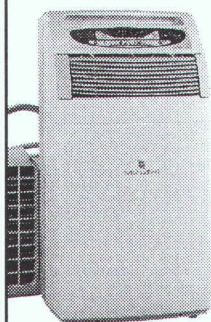
Dotés des équipements et des machines de la dernière génération, ils maîtrisent les subtilités des arts graphiques pour transformer votre imprimé en un objet de fierté. Davantage qu'être vos fournisseurs, ils veulent devenir vos partenaires.



**Imprimerie Corbaz SA**

Avenue des Planches 22 - 1820 Montreux  
 Tél. (021) 966 81 81 - Fax (021) 966 81 82 - Email: icm@corbaz.ch

**Les climatiseurs de Krüger**



Appartements, bureaux, locaux de vente et de production – peu importe – notre gamme d'appareils couvre tous les besoins et notre savoir-faire vous garantit un conseil compétent et un montage professionnel.

**D'actualité:  
 Climatiseurs compacts  
 mobiles,  
 prêts à l'emploi!**

**Info-Coupon**

Nous avons un problème de climatisation.  
 Envoyez-nous votre documentation.

Nom \_\_\_\_\_  
 Adresse \_\_\_\_\_  
 Téléphone \_\_\_\_\_ IA

**Krüger + Cie SA, 1606 Forel VD  
 Tél. 021/781 27 91**

**KRÜGER**





**ÉCOLE POLYTECHNIQUE  
FÉDÉRALE DE LAUSANNE**

Le Département de Génie Mécanique de l'Ecole Polytechnique Fédérale de Lausanne (EPFL) met au concours un poste de

**PROFESSEUR(E) EN TRANSFERT  
DE CHALEUR ET DE MASSE**

Ce poste est destiné à un(e) ingénieur(e) très qualifié(e), intéressé(e) par la formation des ingénieur(e)s et ayant démontré des compétences scientifiques de haut niveau en matière de recherche. Le/la candidat(e) possédera une bonne connaissance des méthodes expérimentales et/ou de modélisation numérique dans le domaine de l'ingénierie thermique. Une expérience industrielle est hautement souhaitée.

Le/la candidat(e) doit avoir des aptitudes marquées pour réaliser et conduire d'importants projets de recherche. Il/elle devra avoir un excellent leadership ainsi que de l'aisance et un vif intérêt pour les projets pluridisciplinaires, notamment en collaboration avec les industries. Un goût marqué pour l'enseignement, de bonnes aptitudes pédagogiques, une capacité et une volonté de guider étudiants et jeunes chercheurs sont indispensables.

Les candidatures féminines sont particulièrement bienvenues. Délai de postulation : 30 septembre 1997. Entrée en fonction : à convenir. Les personnes intéressées voudront bien demander les dossiers relatifs à ce poste à la **Présidence de l'EPFL, CE-Ecublens, CH-1015 Lausanne, Suisse.**

**DELÉMONT - CONCOURS DE PROJETS**

- 1. Organisation**  
Commune de Delémont avec la revue «Habitation», Nyon.
- 2. Objet**  
Obtenir des groupements de logements économiques et innovatifs du point de vue typologique et habitabilité sur une surface de plus de 17 000 m<sup>2</sup>.
- 3. Type de concours**  
Concours de projets selon règlement SIA 152, édition 1993 sous réserve de l'art. 45.2
- 4. Conditions de participation**  
Reg A et B avant le 1<sup>er</sup> janvier 1997.  
Diplômé EPF, IAUG et ETS avant le 30 avril 1997.
- 5. Arrondissement**  
- BE, BL, BS, FR, SO, GE, VD, VS, NE, JU.  
- ouvert également aux lauréats suisses d'Europarc.
- 6. Inscription**  
Par versement de Fr. 200.- sur le CCP 25-1577-0 qui entraîne l'envoi du dossier.
- 7. Prix**  
Fr. 90 000.- à disposition pour 6-7 prix
- 8. Calendrier**  
Lancement le : 6 juin 1997  
Délai d'inscription : 31 juillet 1997  
Remise des projets : 26 septembre 1997
- 9. Jury**  
**Président :** M. Jacques Blumer, architecte Atelier 5, Berne.  
**Membres :** M<sup>me</sup> Sophie Chevalier, sociologue, Besançon  
M. Ueli Marbach, architecte Arcoop, Zurich  
M. Bruno Marchand, architecte, prof. EPFL, Lausanne  
M<sup>me</sup> Paule Potterat, journaliste, Lausanne  
M. Jacques Ribaux, architecte, directeur suppléant OFL, Granges  
M. Michel Steullet, président Coop. delémontaine d'habitation, Delémont  
M. Laurent Theurillat, architecte cantonal, Delémont  
M. François-Joseph Z'Graggen, architecte, Nyon.

Delémont, le 27 mai 1997  
Service des affaires sociales et du logement de Delémont

**Commune de Meyrin**

**Concours sur invitation pour l'aménagement partiel du centre de la Cité**

La Commune de Meyrin et la Société propriétaire du Centre commercial de Meyrin ont le plaisir de communiquer le palmarès du concours cité en référence, dont le jugement s'est déroulé les 2, 3, 4 et 5 juin 1997 :

**1<sup>er</sup> rang, 1<sup>er</sup> prix, Fr. 15 000.-, à l'unanimité,**  
**avec recommandation du jury pour la poursuite des études**  
Projet N° 2 CINQ.

Auteur : H. DESSIMOZ, architecte  
Collaborateurs : Ian VOGEL, Yves HEBEGGER, Natacha MARTANO  
Spécialistes : Pierre MOSER, ingénieur civil, Groupe H - Etudes CVSE

**2<sup>e</sup> rang, 2<sup>e</sup> prix, Fr. 11 000.-, à la majorité**  
Projet N° 8 438,80

Auteur : J.M. BONDALLAZ, architecte  
Collaborateurs : Jacques GUGLIEMETTI, Olivier GUENIN, Hieronyme LACROIX  
Spécialiste : David AMSLER, ingénieur civil et géotechnique

**3<sup>e</sup> rang, 3<sup>e</sup> prix, Fr. 10 000.-, à la majorité**  
Projet N° 11 LA PART MANQUANTE

Auteurs : P. MEYER et P. BOUVIER, architectes  
Collaborateurs : Aline GREFFIER, Anna BIRGISDOTTIR, Valérie GLEIBER  
Spécialiste : Bernard FLACH, REGTEC S.A.

**4<sup>e</sup> rang, 4<sup>e</sup> prix, Fr. 5 000.-, à la majorité**  
Projet N° 19 SOUS LES PAVÉS

Auteur : S. LEZZI  
Collaborateurs : Martin JAKUES, François KUNZ  
Spécialistes : Sumi & Babel S.A., ingénieurs civils  
ERTEC S.A., ingénieurs civils SIA, SVI (ing. circulation)

**5<sup>e</sup> rang, 5<sup>e</sup> prix, Fr. 4 000.-, à la majorité**  
Projet N° 14 HIC ET NUNC

Auteurs : D. BAILLIF et R. LOPONTE  
Collaborateurs : J. HODEL, J. JOUSSON, L. LIN, M. ROLLET, G. SCHAER

L'exposition des projets sera ouverte au public du 17 au 26 juin inclus dans le hall principal du FORUMEYRIN, de 9 h à 18 h 30, les jours ouvrables exclusivement.

**B. Gmür**  
Conseiller administratif  
de la Commune de Meyrin

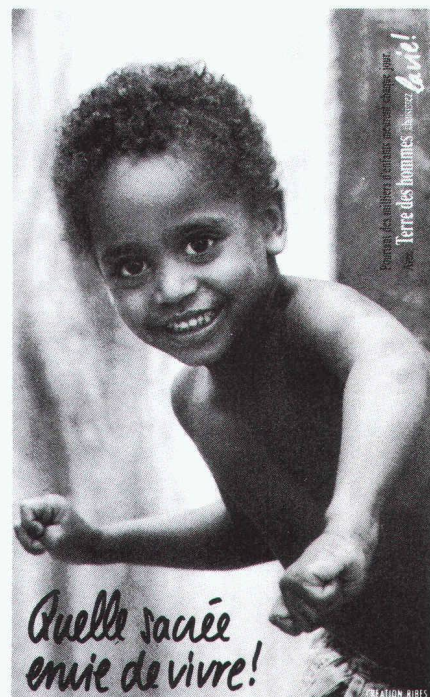
**E. Gouzer**  
Représentante du Centre  
commercial de Meyrin

**BFL-MASTIX®**

Bandes pour l'étanchéité des joints dans les ouvrages en béton

Internet: <http://www.mastix.ch>

**mastix sa** Fax 021/648 31 72



**COUPON-  
RÉPONSE**

Je désire dès aujourd'hui aider un enfant (non nominatif) par un soutien financier régulier de Fr. \_\_\_\_\_ par mois, pendant \_\_\_\_\_ mois. Veuillez m'envoyer les bulletins de versement appropriés.

Je préfère apporter mon appui à votre action par un don unique. Veuillez m'envoyer un bulletin de versement.

Je désire recevoir une documentation sur Terre des hommes.

Nom: \_\_\_\_\_ ref. 2229

Prénom: \_\_\_\_\_

Rue: \_\_\_\_\_

NP/Localité: \_\_\_\_\_

Date: \_\_\_\_\_

Signature: \_\_\_\_\_



Merci de retourner à: Terre des hommes  
Case postale 388 • 1000 Lausanne 9  
Tél. 021/653 66 66 • CCP 10 - 11504-8

**ouvrages métalliques**

**En matière de traitement de surfaces,  
nous offrons la gamme complète  
à la fois pour la protection  
et l'esthétique.**

mettez nous tout ce qui concerne  
traitement de surfaces.  
avec GALVASWISS, chacun de  
besoins en matière de protection  
corrosion et de revêtement de  
leur sera traité sans failles. Qu'il  
s'agisse de zingage à chaud ou  
d'anodisation. Traitement de peinture  
ou de thermolaquage, Duplex ou  
autres : GALVASWISS offre toujours la  
solution optimale adaptée à l'objet  
et à la situation. Consultez-nous sans  
engagement de votre part.

la documentation de notre  
programme GALVASWISS est à votre  
disposition sur demande.

GALVA  SWISS

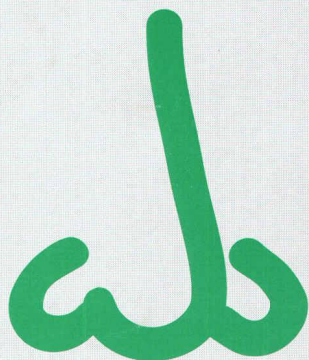
TRAITEMENT DE SURFACE

VERZINKEREI AG AARBERG (SQS)	Telefon 032 392 34 34	Fax 032 392 31 19
VERZINKEREI AG BETTWIESEN	Telefon 071 911 21 44	Fax 071 911 53 06
VERZINKEREI PRATTELN AG (SQS)	Telefon 061 821 50 22	Fax 061 821 09 90
VERZINKEREI WELLHAUSEN AG	Telefon 052 766 21 21	Fax 052 766 21 29
ZUBERBÜHLER AG PFÄFFIKON SZ	Telefon 055 410 19 63	Fax 055 410 41 84

**Tout est préparé pour l'avenir.**



**SARNAFIL VOUS ÉCOUTE.  
ET ASSUME ACTIVEMENT LA RESPONSABILITÉ**



Une entreprise qui veut rester sur la voie du succès doit percevoir activement sa responsabilité vis-à-vis de l'environnement. C'est pourquoi chez Sarnafil une gestion conséquente de l'environnement fait partie depuis longtemps de notre politique d'entreprise. Nos matériaux, produits et solutions en systèmes ne sont pas seulement de première qualité, mais également judicieux du point de vue de l'écologie.

**La responsabilité par l'écologie.**

A une époque, où le souci pour notre environnement croît constamment, la relation avec les ressources naturelles est un devoir à assumer. Une manière de penser et une action conscientes de l'écologie qui recouvrent l'ensemble du cycle du produit sont plus que



*Toit plat rendu aménageable: végétalisation extensive Sarnavert sur du Sarnafil T.*

jamais demandés: du développement à la production et l'utilisation jusqu'au recyclage en harmonie avec l'environnement.

**Une gestion conséquente de l'environnement.**

Sarnafil a défini dans le détail ses objectifs et règles de comportement écologiques dans la directive sur l'écologie. Nous cherchons à atteindre une forme d'exploitation écologiquement supportable qui ménage les ressources, diminue les émissions et les risques pour l'environnement, et qui n'entrave pas la capacité de régénération naturelle de l'environnement.

Nos conseillers pour les systèmes se réjouissent d'avance de votre appel.

Sarnafil SA  
En Budron D3  
1052 Le Mont-sur-Lausanne  
tél. 021 653 50 53 fax 021 652 48 55

**Sarnafil**  
Une entreprise du groupe Sarna