

Objektyp: **Advertising**

Zeitschrift: **Ingénieurs et architectes suisses**

Band (Jahr): **123 (1997)**

Heft 17/18

PDF erstellt am: **11.07.2024**

Nutzungsbedingungen

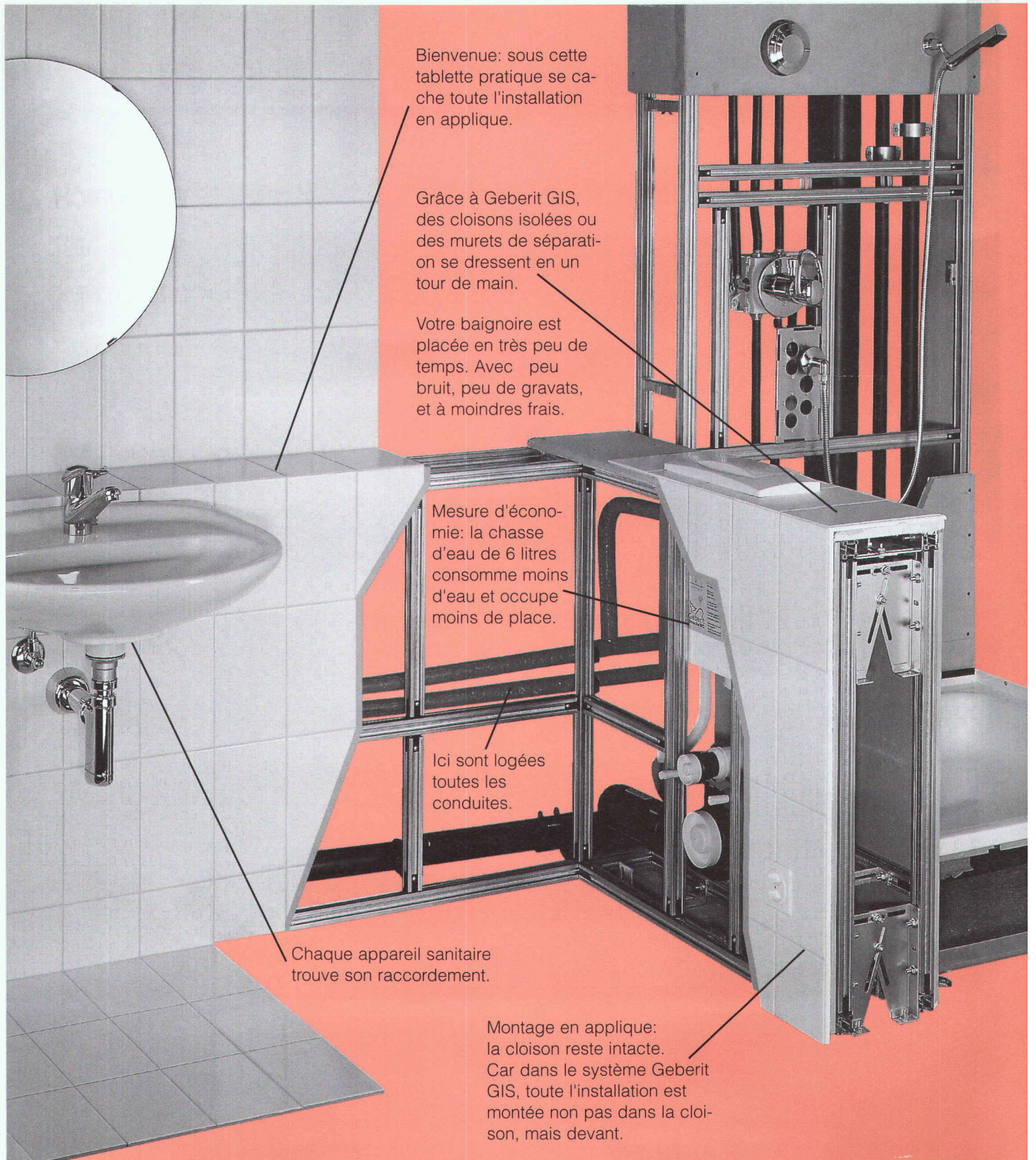
Die ETH-Bibliothek ist Anbieterin der digitalisierten Zeitschriften. Sie besitzt keine Urheberrechte an den Inhalten der Zeitschriften. Die Rechte liegen in der Regel bei den Herausgebern. Die auf der Plattform e-periodica veröffentlichten Dokumente stehen für nicht-kommerzielle Zwecke in Lehre und Forschung sowie für die private Nutzung frei zur Verfügung. Einzelne Dateien oder Ausdrucke aus diesem Angebot können zusammen mit diesen Nutzungsbedingungen und den korrekten Herkunftsbezeichnungen weitergegeben werden. Das Veröffentlichen von Bildern in Print- und Online-Publikationen ist nur mit vorheriger Genehmigung der Rechteinhaber erlaubt. Die systematische Speicherung von Teilen des elektronischen Angebots auf anderen Servern bedarf ebenfalls des schriftlichen Einverständnisses der Rechteinhaber.

Haftungsausschluss

Alle Angaben erfolgen ohne Gewähr für Vollständigkeit oder Richtigkeit. Es wird keine Haftung übernommen für Schäden durch die Verwendung von Informationen aus diesem Online-Angebot oder durch das Fehlen von Informationen. Dies gilt auch für Inhalte Dritter, die über dieses Angebot zugänglich sind.

Ein Dienst der *ETH-Bibliothek*
ETH Zürich, Rämistrasse 101, 8092 Zürich, Schweiz, www.library.ethz.ch

<http://www.e-periodica.ch>



Bienvenue: sous cette tablette pratique se cache toute l'installation en applique.

Grâce à Geberit GIS, des cloisons isolées ou des murets de séparation se dressent en un tour de main.

Votre baignoire est placée en très peu de temps. Avec peu de bruit, peu de gravats, et à moindres frais.

Mesure d'économie: la chasse d'eau de 6 litres consomme moins d'eau et occupe moins de place.

Ici sont logées toutes les conduites.

Chaque appareil sanitaire trouve son raccordement.

Montage en applique: la cloison reste intacte. Car dans le système Geberit GIS, toute l'installation est montée non pas dans la cloison, mais devant.

Geberit GIS La nouvelle liberté

Geberit GIS: une technique qui s'adapte à votre fantaisie. Grâce à ce système autoporteur d'installation en applique, les murs s'élèvent là où vous le désirez. Un muret de séparation, par exemple, ou une cloison isolée. Typiquement Geberit: ne négliger aucune solution qui puisse parfaire l'excellence. Nous

avons ce qu'il faut pour cela: de l'imagination et des spécialistes à l'écoute du marché. Et une qualité de fabrication incontestable. Idées novatrices, solutions probantes, qualité de premier ordre se retrouvent dans chacun de nos produits. Notre bonne réputation en est garante. Et notre

renom de principal fabricant européen de technique sanitaire.

GEBERIT SA, case postale 1575
8640 Rapperswil
Téléphone 055 221 61 11

GEBERIT

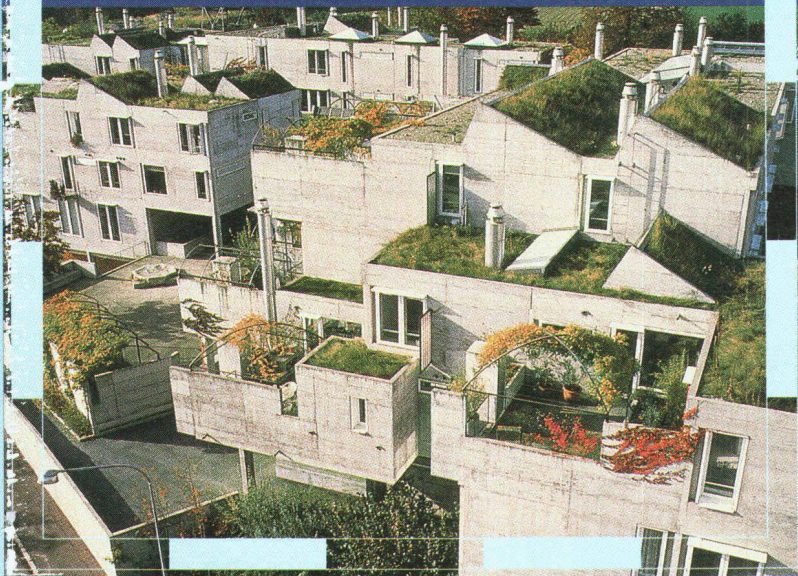
Le progrès en sanitaire



Une seule bonne raison
parmi beaucoup d'autres pour
jeter votre dévolu sur
Roofmate^{AVANCE} en vue d'isoler
votre toiture-jardin.



RESPECT DE L'ENVIRONNEMENT



Bon pour l'environnement:

tous les panneaux bleus en mousse de polystyrène extrudée de qualité AVANCE contiennent de l'air dans leurs cellules en lieu et place de HCFC. Ce qui semble simple est en fait le résultat de longues années de recherche pour aboutir à la mise au point d'une nouvelle technologie de production.

Bon pour la toiture-jardin:

grâce à leur résistance élevée à la compression, les panneaux d'isolation **Roofmate^{AVANCE}** exempts de HCFC peuvent facilement supporter le poids d'épaisses couches de terre et protéger ainsi l'étanchéité – avec un système de toiture inversée – aussi bien pendant la mise en place de la nappe végétale que lors de son usage ultérieur.

Bon pour vous: en matière d'étude, d'établissement de la soumission et d'application, le service d'assistance très compétent de notre partenaire, WANCOR SA, se tient à disposition du planificateur.

Vous intéressez-vous à de plus amples détails ou à un conseil pour un projet particulier? Il suffit de nous retourner la carte!

Partenaire en Suisse:

Wancor AG

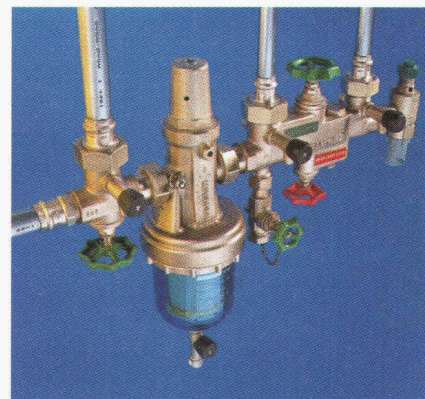
Regensdorf, Berne, Muttenz,
Crissier



Produits d'isolation
de haute qualité de Dow

* Marques – The Dow Chemical Company
Roofmate et AVANCE sont des marques déposées –
The Dow Chemical Company.

Robinetterie de bâtiment et systèmes d'installations sanitaires de Nussbaum



Robinetterie de bâtiment

Le vaste assortiment de robinetterie Nussbaum correspond à toutes les demandes. Des organes de distribution et de retenue, en passant par les réducteurs de pression, groupes de sécurité pour chauffe-eau et filtres fins, la gamme Nussbaum comprend tous les éléments nécessaires à l'approvisionnement de votre installation sanitaire; du sous-sol au dernier poste de soutirage. La garniture Interbloc illustrée ici en est un exemple. Elle fait partie de la nourrice de distribution Nussbaum (souvent contrefaite – mais jamais égalée).

Les systèmes d'installations sanitaires pour distribution d'eau potable

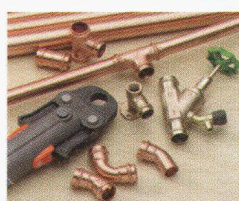
Tous les systèmes d'installations sanitaires de Nussbaum résistent à la corrosion et offrent confort et fiabilité.

OPTIFLEX



Le système d'installations sanitaires avec le tuyau de couleur noire PE-Xc proposant deux possibilités d'assemblage: par serrage ou par sertissage.

CUPRESS



Le système d'installations sanitaires comprenant, tuyaux en cuivre, raccords à sertir en cuivre et en bronze spécial ainsi que la robinetterie correspondante.

OPTIPRESS



Le système d'installations sanitaires comprenant tuyaux en acier inoxydable, raccords et robinetterie à sertir en bronze spécial.

OPTIFLEX-THERM



Le système de raccordement mural fixe ou flexible pour le chauffage par radiateurs. Le raccordement flexible permet de déplacer les radiateurs même en état de fonctionnement.

OPTIGRIP



Le système d'installations sanitaires pour les conduites de grandes dimensions DN 65/80/100 comprenant, tuyaux en acier inoxydable à paroi mince, pièces de raccordement et robinetterie en bronze assemblés au moyen d'accouplements.

Robinetterie spéciale, industrielle et de laboratoire

Une vaste gamme de produits convenant pour l'industrie chimique et pharmaceutique, les hôpitaux, les laboratoires, universités, etc.

Pièces coulées selon modèle

La fonderie Nussbaum est une exploitation créative et souple pour la fabrication de pièces coulées en bronze, simples ou compliquées, confectionnées en petites ou grandes séries selon les besoins individuels du client.

Altbaumodernisierung Halle 1 Stand 150

Nussbaum – votre partenaire

Nussbaum est une entreprise suisse indépendante employant environ 330 collaboratrices et collaborateurs. L'entreprise compte parmi les fabricants les plus réputés de systèmes d'installations sanitaires et de robinetterie de bâtiment. Elle a son siège principal à Olten. Des succursales sont implantées à Bâle, Berne, Bienna, Brigue, Giubiasco, Kriens, Lausanne, St. Gall et Zurich. La densité du réseau de distribution de Nussbaum permet d'approvisionner les installateurs sanitaires dans toutes les régions de la Suisse.



Nussbaum
garantit qualité

La robinetterie et les systèmes d'installations sanitaires de Nussbaum sont fabriqués selon les critères de qualité les plus sévères. Ils garantissent la sécurité d'exploitation et une longue durée de vie. Les produits sont testés et homologués SSIGE. Chez Nussbaum, la gestion de la qualité est certifiée SQS et tous les secteurs d'activité travaillent selon les normes de l'assurance qualité ISO 9001.

NUSSBAUM_{RN}

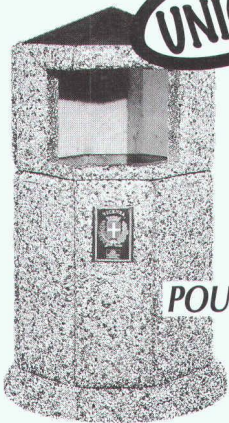
**Afin que l'eau et votre maison
fassent bon ménage.**

R.Nussbaum SA
Fonderie
et robinetterie
Martin-Disteli-Strasse 26
Postfach, CH-4601 Olten
Téléphone 062 286 81 11
Fax 062 286 84 84
e-mail: info@nussbaum.ch

LES MEUBLES
TRISCONI
À MONTHEY

DÉPARTEMENT "JARDIN"

UNIQUE



linea Verde

EN EXCLUSIVITÉ SUISSE
MERVEILLEUSE COLLECTION

- POUR:**
- Espaces urbains
 - Collectivités publiques
 - Quartiers résidentiels
 - Complexes hôteliers

ARTICLES PERSONNALISÉS:

Au moyen d'une plaque en cuivre travaillée en relief, avec peinture émaillée.

ARTICLES DE QUALITÉ:

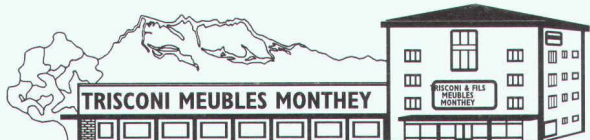
Système de pose facilité, pas d'ancrage au sol, visserie inoxydable, grande robustesse.



BAC À FLEURS

Avec réserve d'eau, autonivelant par rotation.

**BANCS - BACS À FLEURS - VIDE-ORDURES -
- PORTE-BICYCLETTES - BORNES -
- JARDINIÈRES CENTRALES COMBINÉES
AVEC OU SANS BANC**



7 ÉTAGES D'EXPOSITION
Tél. 024/471 42 32 - Fax 024/471 66 65



Une alternative d'éclairage moderne. Plafonniers et encastrés universels 362... pour lampes T5.

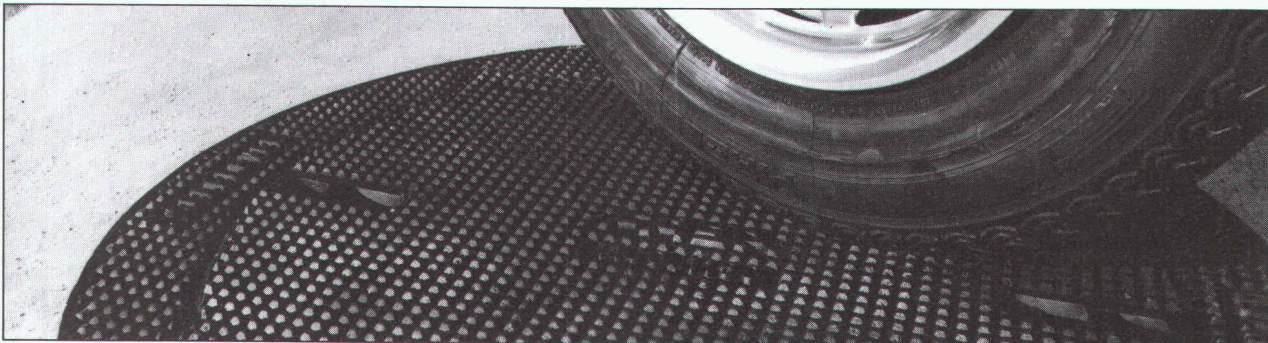
Comme suite logique au développement de la nouvelle lampe T5, TRILUX innove en présentant une nouvelle gamme de produits dont la conception en permet l'utilisation tant en version encastrée (profondeur d'encastrement inférieure à 20 mm) qu'en montage plafonnier.

Rendement, confort visuel et design exceptionnels sont le fruit de nos recherches. Le design particulier casse la monotonie du faux-plafond.

Nova-Licht AG
Bernstrasse 85 · 8953 Dietikon 2
Tel. 01/741 21 11 · Fax 01/741 04 09
Internet <http://www.TRILUX.de>

Succursale Neuchâtel
Rue des Parcs 46 · 2000 Neuchâtel
Tél. 032/7101160 · Fax 032/7101164

 **Nova-Licht**
Gruppe · groupe · gruppо 



FONDERIE ET
MECANIQUES

ATELIERS
D'ARDON SA

CH-1957 Ardon Valais
Téléphone (027) 305 30 30
Téléfax (027) 305 30 40

Une gamme de produits exclusifs et novateurs

L'élimination des nuisances du trafic actuel ?

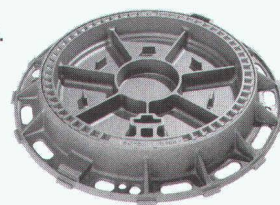
DUO, des dispositifs possédant un joint néoprène continu solidaire du couvercle ou de la grille et leur assurant une bonne stabilité tout en excluant le risque de boitement et de claquement. Leur construction leur confère la fiabilité nécessaire pour les sollicitations les plus extrêmes.

Livrable à dessus fonte en classe D400, E600 et F900 ventilé ou non ventilé.

Livrable à remplissage béton en classe D400.
Livrable en grille classe D400

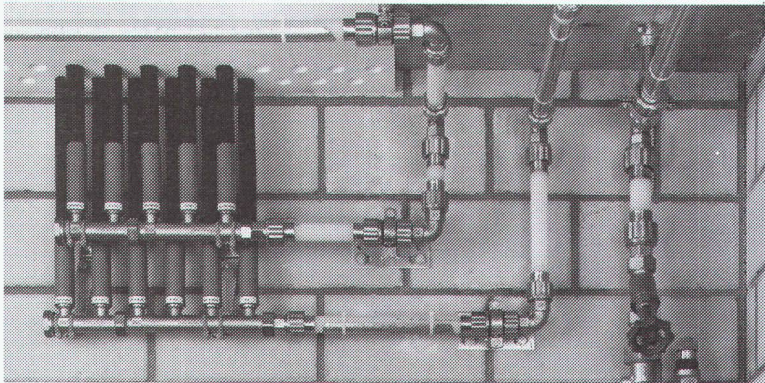
DUO

Brevet + Patent



VF/8/97

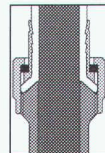
JRG Sanipex®



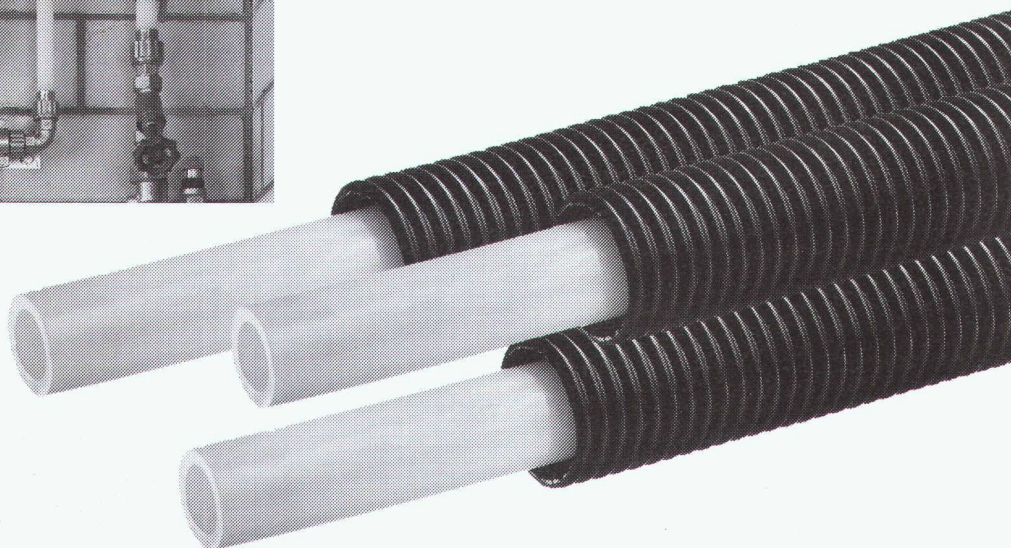
B 5028

- Haute résistance à la corrosion
- Fonctionnement silencieux
- Convient à l'eau froide et chaude (95°)
- Interchangeable en cas de blessure
- Livrable en 7 dimensions: 16-63 mm
- Tubes en polyéthylène réticulé (PE)
- Se prête à toute forme de construction

Le système d'installation d'eau potable garantissant une technique moderne de construction



Une technique d'assemblage brevetée, se distinguant par une section constante du tube de distribution et une pression régulière sur l'élément. Montage rapide, étanchéité longue durée.



JRG Gunzenhauser

Robinetterie • Sanipex® • Fonderie

J.+R. Gunzenhauser SA
Fonderie · Robinetterie
Hauptstrasse 130, CH-4450 Sissach
Téléphone 061/975 22 22, Téléfax 061/975 22 00
Lugano • Dortmund • Neuburg/Donau • Vienne



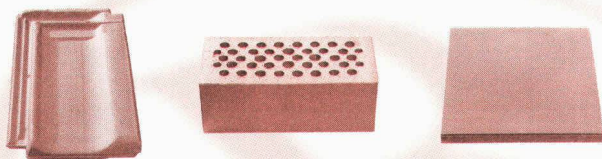
L'argile®

L'argile de Rapperswil est un matériau de construction 100% biologique, élaboré à partir de substances minérales et de traceurs spécialement sélectionnés pour assurer un habitat et un environnement sain.

On obtient l'argile de Rapperswil par des méthodes traditionnelles et douces, à partir de matières premières naturelles.

Ce produit est fabriqué selon une recette éprouvée, sans additif chimique, avec un soin particulier et en recourant à une technologie des plus modernes et strictement contrôlée.

L'argile de Rapperswil est commercialisée sous forme de tuiles, de briques ou de planelles de sol.



L'argile® de Rapperswil, le matériau qui aime la vie.

Ce produit concerne votre santé, lisez la notice du fabricant, consultez architectes et maîtres d'états ou visitez notre exposition.



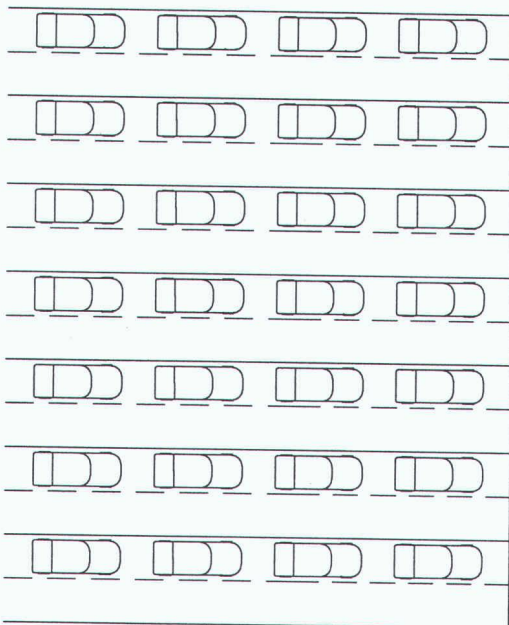
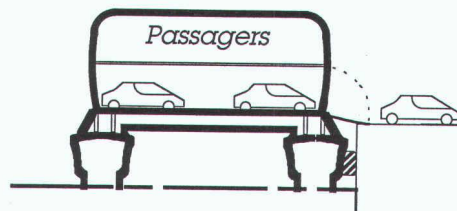
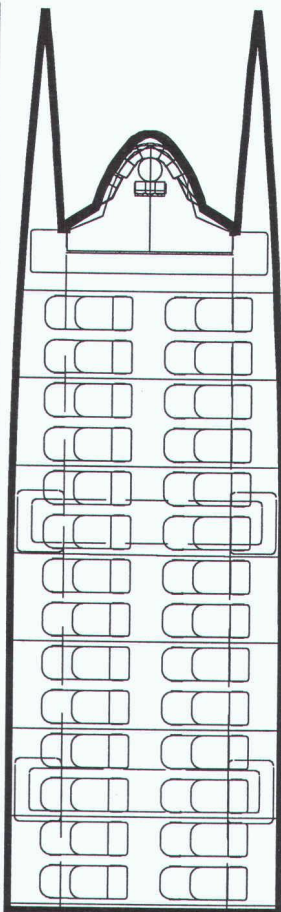
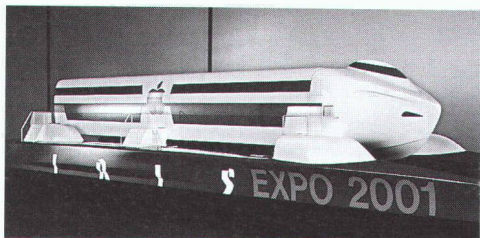
ZIEGELEI RAPPERSWIL
LOUIS GASSER AG 3255 RAPPERSWIL-BERN
TELEPHONE 031 879 10 16 TELEFAX 031 879 11 73

LE VIN DONNE CHALEUR ET BIEN-ÊTRE:

Adis, Strehel



SE CHAUFFER AU MAZOUT.
LA BONNE DÉCISION.



*IRIS CATAMARAN
DE CONCEPT MULTIMODAL
RETENU POUR ASSURER
LES LIAISONS ENTRE LES
ARTEPLAGES DE L'EXPO 2001.*

*UN CONCEPT PARFAITEMENT
ADAPTE AU BAC TRANSLEMANIQUE*

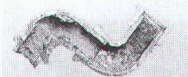
*NAVETTE IRIS
Capacité 28 véhicules
150 passagers*

*IRIS CATAMARAN LA ROCHELLE
Tel 33 546 357 040 Fax 33 546 355 010
DECISION SA MORGES
Tel 021 804 85 00 Fax 021 804 85 06*



INTER PROTECTION

Fini les problèmes de canalisation!



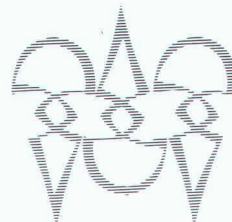
Grâce au nouveau LSE-System® d'InterTechno®, tous les problèmes concernant les canalisations et conduites d'eau entartrées ou attaquées par la rouille sont résolus.

Le LSE-System® d'InterTechno® est le premier et le seul traitement intérieur en mesure de nettoyer les conduites sans travaux de dégagement et d'excavation. Ce système offre après nettoyage une protection contre l'oxydation garantie par un revêtement intérieur à base de résine époxyde.

Pour tous renseignements, veuillez vous adresser à :

1053 Cugy, chemin des Dailles 6, tél. 021/731 17 21, fax 021/731 50 91
Berne, tél. 031/333 04 34, fax 031/333 04 45

Photolitho noir
et couleurs
Cromalins



Clichés zinc,
magnésium
et nyloprint

POLYGRAVIA SA

ARTS GRAPHIQUES

Borde 28 bis, 1018 Lausanne
Tél. 021/646 89 80
Fax 021/647 68 31

28e foire suisse de la rénovation

modernisation des bâtiments lucerne

Transformation,
rénovation, habitation moderne

du 4 – 8 septembre 1997

Centre d'exposition de l'Allmend Ouverture: 9 – 18 h

Prière d'utiliser les transports publics

Exposition spéciale **«bruit»**