

Objektyp: **Advertising**

Zeitschrift: **Ingénieurs et architectes suisses**

Band (Jahr): **123 (1997)**

Heft 21

PDF erstellt am: **06.08.2024**

Nutzungsbedingungen

Die ETH-Bibliothek ist Anbieterin der digitalisierten Zeitschriften. Sie besitzt keine Urheberrechte an den Inhalten der Zeitschriften. Die Rechte liegen in der Regel bei den Herausgebern. Die auf der Plattform e-periodica veröffentlichten Dokumente stehen für nicht-kommerzielle Zwecke in Lehre und Forschung sowie für die private Nutzung frei zur Verfügung. Einzelne Dateien oder Ausdrucke aus diesem Angebot können zusammen mit diesen Nutzungsbedingungen und den korrekten Herkunftsbezeichnungen weitergegeben werden. Das Veröffentlichen von Bildern in Print- und Online-Publikationen ist nur mit vorheriger Genehmigung der Rechteinhaber erlaubt. Die systematische Speicherung von Teilen des elektronischen Angebots auf anderen Servern bedarf ebenfalls des schriftlichen Einverständnisses der Rechteinhaber.

Haftungsausschluss

Alle Angaben erfolgen ohne Gewähr für Vollständigkeit oder Richtigkeit. Es wird keine Haftung übernommen für Schäden durch die Verwendung von Informationen aus diesem Online-Angebot oder durch das Fehlen von Informationen. Dies gilt auch für Inhalte Dritter, die über dieses Angebot zugänglich sind.

ETH-ZÜRICH

- 9. Okt. 1997

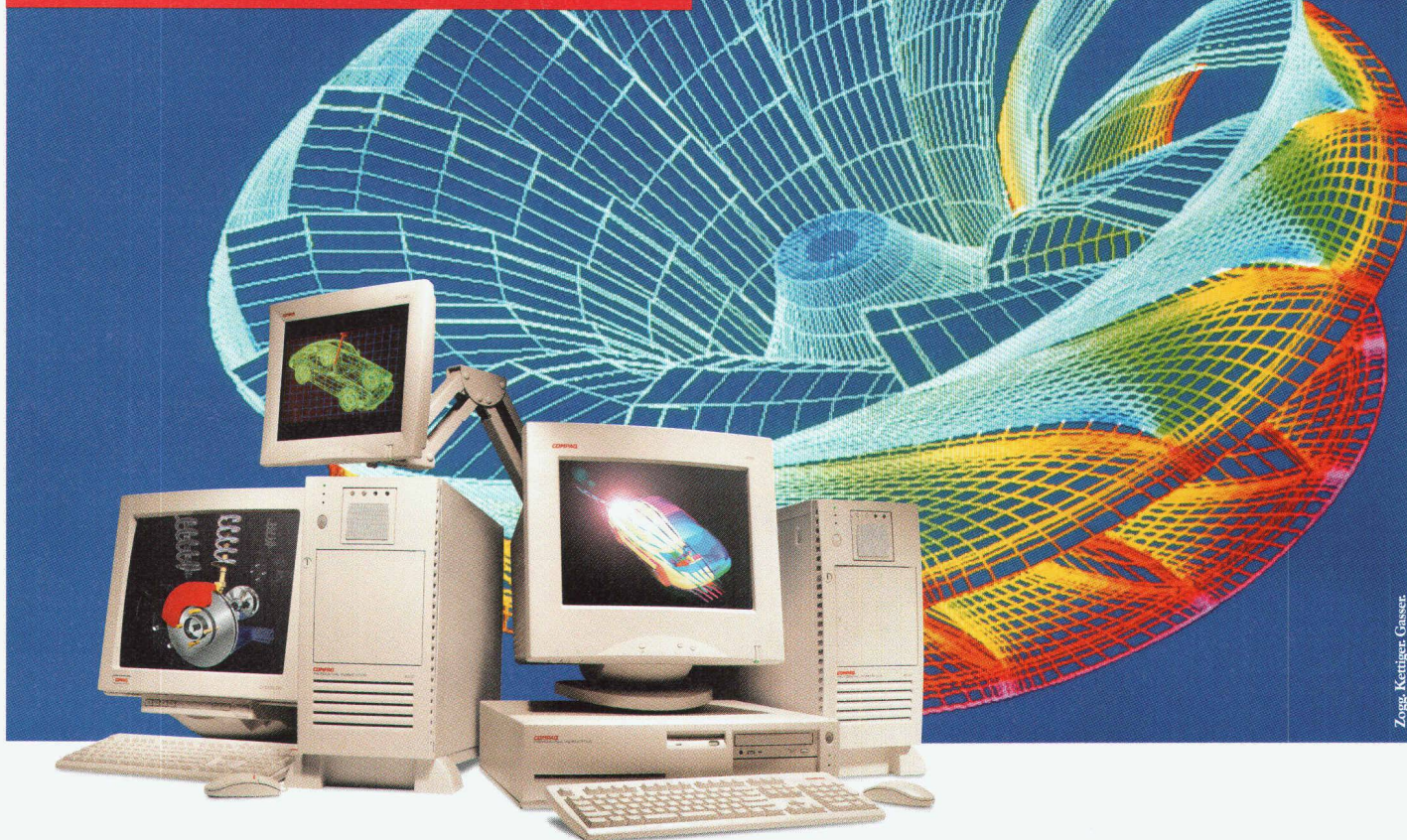
BIBLIOTHEK

L'Expérience des Spécialistes

SikaTravaux  [®]



AVEC LES NOUVELLES
STATIONS COMPAQ,
PLUS RIEN NE FREINE
VOTRE PRODUCTIVITÉ.



Zogg, Kettiger, Caser

Aucune autre plate-forme NT n'offre **autant de puissance à un si faible coût**. Sans compter que NT s'impose de plus en plus comme le standard par excellence dans le domaine des stations. Les nouveaux modèles de Compaq annoncent une **véritable révolution**: la puissance du système a été doublée et la largeur de bande de la mémoire multipliée par un facteur 2 à 4*.

Ce gain de performances est à attribuer à la toute nouvelle architecture du système «massivement parallèle», avec 2 contrôleurs de mémoire et 2 contrôleurs PCI. Mais ceci ne suffit pas à expliquer leur **puissance de calcul considérable**: leur **mode de fonctionnement multiprocesseur**, issu des meilleures technologies de

serveur, et **jusqu'à 3 Go de capacité mémoire** contribuent également à dynamiser les applications très exigeantes en ressources dans le secteur financier et de la CAO/FAO.

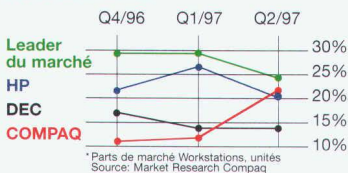
De surcroît, leurs **capacités d'extension** sont la garantie d'une extrême flexibilité, avec des modules indépendants, équipés de processeurs, de mémoires, de disques durs et de cartes d'entrée-sortie. L'utilisateur a **carte blanche** pour choisir le **niveau de puissance** souhaité. De plus, nos stations, contrairement aux systèmes exclusifs des constructeurs, reposent sur les standards ouverts de l'industrie.

Pour plus d'informations – également sur les conditions avantageuses de leasing de **Compaq Finance** – consultez nos pages www.compaq.ch ou téléphonez-nous! **Compaq InfoLine 0844 844 111**.

* en comparaison des systèmes traditionnels.



Parts de marché*



- Station Professional 6000:**
- Processeur Intel Pentium® II 266 MHz (extensible à 2x 300 MHz)
 - RAM 32 Mo (extensible à 512 Mo)
 - Disque dur 2,1 Go (en option 4,3 Go)
 - Cartes graphiques ultraperformantes
 - Contrôleurs Compaq Dual Memory et Dual PCI
 - Lecteur CD-ROM 16x, 2 connecteurs USB
- Fr. 8'500.- TVA comprise

Orbit 97
halle 213
Home halle 311

Compaq Computer SA
Route de Renens 1, 1030 Bussigny
Compaq Computer AG
Grindelstrasse 6, 8303 Bassersdorf



HAS IT CHANGED YOUR LIFE YET?

Le logo Intel Inside et Pentium sont des marques déposées et MMX une marque commerciale d'Intel Corporation.