

Objektyp: **Advertising**

Zeitschrift: **Ingénieurs et architectes suisses**

Band (Jahr): **123 (1997)**

Heft 21

PDF erstellt am: **11.07.2024**

Nutzungsbedingungen

Die ETH-Bibliothek ist Anbieterin der digitalisierten Zeitschriften. Sie besitzt keine Urheberrechte an den Inhalten der Zeitschriften. Die Rechte liegen in der Regel bei den Herausgebern.

Die auf der Plattform e-periodica veröffentlichten Dokumente stehen für nicht-kommerzielle Zwecke in Lehre und Forschung sowie für die private Nutzung frei zur Verfügung. Einzelne Dateien oder Ausdrucke aus diesem Angebot können zusammen mit diesen Nutzungsbedingungen und den korrekten Herkunftsbezeichnungen weitergegeben werden.

Das Veröffentlichen von Bildern in Print- und Online-Publikationen ist nur mit vorheriger Genehmigung der Rechteinhaber erlaubt. Die systematische Speicherung von Teilen des elektronischen Angebots auf anderen Servern bedarf ebenfalls des schriftlichen Einverständnisses der Rechteinhaber.

Haftungsausschluss

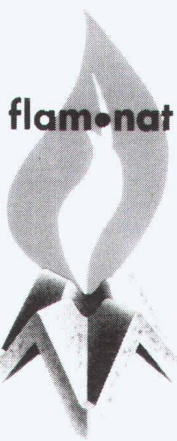
Alle Angaben erfolgen ohne Gewähr für Vollständigkeit oder Richtigkeit. Es wird keine Haftung übernommen für Schäden durch die Verwendung von Informationen aus diesem Online-Angebot oder durch das Fehlen von Informationen. Dies gilt auch für Inhalte Dritter, die über dieses Angebot zugänglich sind.

B 5443

L'allume feu naturel, sûr, pratique et économique.

NON TOXIQUE
SANS ODEUR

PRODUIT NATUREL



Le bois de feu de l'an 2000

BERSETH BOIS SA

Entreprise forestière
1261 ST-GEORGE
Tél. 022.368 12 42
Fax. 022.368 19 09

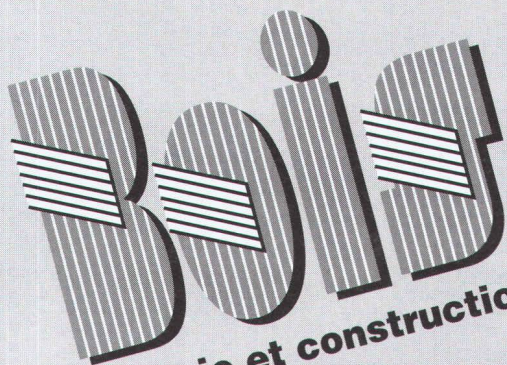
Cheminées de salon
Grills
Calots mazout
Fourneaux



NOUVEAU

JUSQU'À 31 OCTOBRE

EXPOSITION



énergie et construction

- Exploitation des forêts
- Vie et croissance
- Le bois énergie
- Le bois dans la construction

Ouverture lundi à vendredi
8h-11.30h / 13h-16.30h

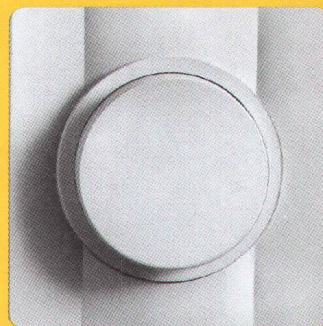


Services industriels de la Ville de Lausanne
Service de l'énergie
Place Chauderon 23 • 1000 Lausanne 9
Tél. 021/ 315 87 35

Commutez!

manuellement

LINEA



automatiquement

GIRA

par programmation

E13

- un trio performant.

LEVY
FILS

La qualité dans le moindre détail.

Levy Filz AG, Fabrik elektrischer Apparate, CH-4013 Basel, Telefon 061/322 00 86, Telefax 061/321 11 69

La méthode naturelle et douce de sécher votre linge le sèche-linge SECOMAT

Maison familiale ou grand immeuble, dans tous les cas la solution la plus économique, c'est un sèche-linge SECOMAT.

Demandez notre documentation détaillée sur la gamme complète SECOMAT à l'adresse suivante:

Veuillez m'envoyer une documentation détaillée sur votre programme SECOMAT:

Nom: _____

Rue: _____

NPA/Lieu: _____

IAS

Krüger + Cie SA

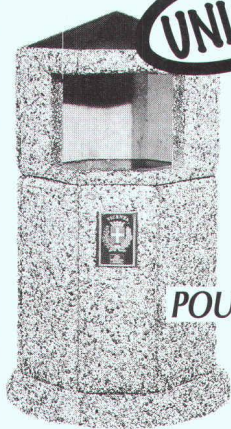
1606 Forel VD, Tél. 021/781 27 91
3110 Münsingen BE, Tél. 031/721 48 11

KRÜGER

LES MEUBLES
TRISCONI
 À MONTHEY

DÉPARTEMENT "JARDIN"

UNIQUE



linea Verde

EN EXCLUSIVITÉ SUISSE
MERVEILLEUSE COLLECTION

- POUR:**
- Espaces urbains
 - Collectivités publiques
 - Quartiers résidentiels
 - Complexes hôteliers

ARTICLES PERSONNALISÉS:

Au moyen d'une plaque en cuivre travaillée en relief, avec peinture émaillée.

ARTICLES DE QUALITÉ:

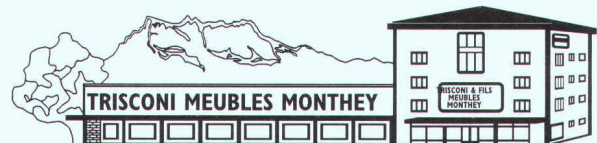
Système de pose facile. Pas d'encrage au sol, visserie inoxydable, grande robustesse.



BAC À FLEURS

Avec réserve d'eau, autonivellant par rotation.

- BANCS - BACS À FLEURS - VIDE ORDURES -
- PORTE BICYCLETTES - BORNES -
- JARDINIÈRES CENTRALES COMBINÉES AVEC OU SANS BANC -



7 ÉTAGES D'EXPOSITION
 Tél. 024/471 42 32 - Fax 024/471 66 65

 **Biral**[®]

Redline
 electronics

Les pompes à la technologie d'avenir

Dotées d'une électronique ultramoderne.

Robustes et fiables



Circulateurs Biral Redline avec régulateur de vitesse électronique intégré. Le réglage en continu de la vitesse permet d'adapter sans problèmes les performances de la pompe à la situation d'utilisation.

Bieri Pumpenbau AG Biral International 3110 Münsingen

Conseils et vente:
Hoval Herzog SA

8706 Feldmeilen Tél. 01 925 61 11
 4153 Reinach BL Tél. 061 711 20 70
 3013 Berne Tél. 031 332 62 66
 1000 Lausanne Tél. 021 624 89 01
 6900 Lugano Tél. 091 923 48 01
 FL-9490 Vaduz Tél. 075 399 38 66

Hoval
 Economie d'énergie
 - protection de
 l'environnement

Qui fait quoi ?

Abattage - Déchiquetage - Broyage - Bois de construction

EMERY, 1083 Mézières
Tél. 021/903 21 10, fax 021/903 37 20,
natel 077/21 21 10

Adduction et captage d'eau Travaux souterrains, soutènement Etudes d'impact et de risques Gestion de projet, procédures Traitement des eaux et des déchets Mesures de bruit et de vibrations

CSD INGÉNIEURS CONSEILS SA

- Le Mont-sur-Lausanne, tél. 021/647 12 41, fax 021/647 12 47
- Granges-Paccot, tél. 026/466 86 86, fax 026/466 86 16
- Sion, tél. 027/322 60 76, fax 027/323 58 22
- Genève, tél. 022/342 59 00, fax 022/342 59 04

Archivage - Gestion et exploitation

Classement, microfilms, recherche historique

Analyse technique - Maintenance

Mer-Habitat, Merip, Lesosai-4, AMB ARCHEION, c.p. 28, 1000 Lausanne 9
Tél. 021/693 49 32, fax 021/693 52 88

Armoires - Fenêtres - Portes

Norba SA, Oron
Tél. 021/907 72 08, fax 021/907 82 17
Norba SA, Genève
Tél. 022/736 32 88, fax 022/735 79 11
Norba SA, Fribourg
Tél. 026/436 20 04, fax 026/436 20 05

Béton - Gravier

Gravière de la Claire-aux-Moines SA
1073 Savigny,
Tél. 021/784 21 56, fax 021/784 22 76

Briques isolantes HEKLATHERM en pierre ponce

Cornaz & Fils SA produits en béton
1165 Allaman
Tél. 021/807 33 21, fax 021/807 39 79

CAO CAO Speedikon

Architecture, Ingénierie civil, Installations techniques, Facility Management : la solution CAO intégrale pour le bâtiment avec plus de 1000 postes de travail en Suisse. Hardware et software. Formation. Accompagnement de projet. Prestations de services CAO RZW WALDER & TRÜEB INFORMATIQUE SA Rue Juste-Olivier 22, 1260 Nyon 1
Tél. 022/362 48 90, fax 022/362 48 92

CAO et administration de chantier pour la branche de la construction

Du module soumission jusqu'à la méthode par éléments avec relation au CAO HEINIGER & PARTNER SA, 8620 Wetzikon, Hofstrasse 96 A, tél. 01/932 11 31

Capteurs solaires thermiques - Pompes à chaleur - Chaudières (bois/mazout)

Ecube SA, 1720 Corminbœuf, rte André-Piller 43, tél. 026/466 26 10, fax 026/466 26 86

Carrelages - Expositions - Agencements - Salles de bain - Cuisines

Matériaux Directs, 1027 Lonay
Tél. 021/803 25 06, fax 021/803 25 05

Chauffage au bois manuel et automatique

SCHMID SA, 1510 Moudon
Tél. 021/905 35 55, fax 021/905 35 59

Constructions de grues et techniques d'acheminement

Marti-Dytan AG
Dytan-Construction de grues, 6048 Horw
Tél. 041/209 61 61, fax 041/209 61 62
Pour la Suisse romande :
ACE EQUIPEMENT SA
5, rue Lécheretta, 1630 Bulle
Tél. 026/912 14 01, fax 026/912 14 02

Contrôle d'accès - Gestion des temps de présence du personnel

BIXI SYSTEMS SA,
1052 Le Mont-sur-Lausanne
Tél. 021/653 43 43, fax 021/653 47 47

Cuisines Agencements Rénovations

Cuisines Modernes SA, 1510 Moudon
Tél. 021/905 14 44, fax 021/905 43 20

Décoration par tube au néon - éclairages HT

néon IMSA sa
• 1033 Cheseaux-sur-Lausanne
Tél. 021/731 23 23, fax 021/731 23 24
• 1218 Grand-Saconnex/GE, tél. 022/798 71 71

Echafaudage, toiture provisoire, monte-charge

Haltiner Iseli SA, 1022 Chavannes
Tél. 021/691 59 30, fax 021/691 59 51

Ecograde - Recyclage - Matériaux de démolition en grave de fondations

Matériaux Pierreux SA, 1073 Savigny
Tél. 021/784 21 56, fax 021/784 22 76

Enseignes lumineuses - tubes au néon HT

néon IMSA sa
• 1033 Cheseaux-sur-Lausanne
Tél. 021/731 23 23, fax 021/731 23 24
• 1218 Grand-Saconnex/GE, tél. 022/798 71 71

Equipements de sécurité - Systèmes d'alarme et vidéo - Contrôle d'accès

WEBER DISTRIBUTION, 2034 Peseux
Tél. 032/730 38 73, fax 032/730 53 68

Fixations, tôles profilées, panneaux isolants, coupoles exutoires, voûtes

FASTO TECHNIQUE SA, 1023 Crissier,
Tél. 021/634 45 46, fax 021/634 85 46,
Natel 077/21 22 62

Fontaines

ATELIER DE TAILLE DE PIERRE LUC CHAPPUIS
1148 L'Isle, tél. 021/864 52 39,
fax 021/864 52 25, natel 077/225 522

Formation du personnel

GRAUER ENGINEERING, 1807 Blonay
Tél. 021/943 43 00, fax 021/943 44 34

Géotechnique, géologie, hydrogéologie Etudes d'impact sur l'environnement

Mesures de vibrations et de bruit
Diagraphies de forage, flowmeter
Contrôles de pieux

Laboratoire de sol, roche et béton

GEOTEST SA
• 1033 Cheseaux-s-L., tél. 021/731 45 65
• 1706 Fribourg, tél. 026/466 72 67
• 1920 Martigny, tél. 027/722 76 66

Géotechnique, mesures, environnement

DE CERENVILLE GÉOTECHNIQUE SA,
1024 Ecublens
Tél. 021/691 24 91, fax 021/691 24 96

Hydrodémolition - Décapage - Lavage à haute pression et super-aspirateurs (gravas et matériaux divers)

HUBERT ETTER & FILS SA, 1628 Vuadens/FR
Tél. 026/919 87 80, fax 026/919 87 87

Illustration de projets d'architecture, d'urbanisme et d'aménagements paysagers

– Vues perspectives à partir de plans, cartes et photographies. Intégration visuelle du projet dans le site
– Croquis noir-blanc et couleurs, photomontages
– Graphisme sur ordinateur
PERSPECTIVE, Rose Gigon, rue du Rhône 15,
1950 Sion, tél. 027/323 63 14

Informatique architectes et ingénieurs

Logiciels Roland Messerli :
– Dessin et conception assistés par ordinateur
– Gestion de chantiers
– Méthode par éléments
Autres :
– MANDAT 95 Gestion des heures
– Envoi automatique de PV par FAX/Modem avec un PC
– Comptabilité avec TVA
– Olivetti, Hewlett-Packard, Compaq et Brother
JOBIN SA Informatique
Av. de Provence 10, 1000 Lausanne 20
Tél. 021/625 60 22, fax 021/624 07 30

Installations solaires

Installations de production d'énergie solaire raccordées au réseau, clés en mains.
Modules Solarex : 20 ans de garantie
TECHNIQUES ÉNERGÉTIQUES MUNTWYLER SA
Mâritgasse 1, 3052 Zollikofen
Tél. 031/911 50 63, fax 031/911 51 27

ISO 9000 - Introduction

GRAUER ENGINEERING, 1807 Blonay
Tél. 021/943 43 00, fax 021/943 44 34

Lanterneaux et coupoles

WATEP SA,
Eichenweg 37 – Case postale 733
3004 Berne 4
Tél. 031/910 83 60, fax 031/910 83 61

Livres-Multi média

PAYOT LIBRAIRIE,
• Lausanne
Tél. 021/341 33 31, fax 021/341 33 45
• Genève Chantepoulet
Tél. 022/731 89 50, fax 022/738 48 03
• Fribourg
Tél. 026/322 46 70, fax 026/322 46 75
• Neuchâtel
Tél. 032/724 22 00, fax 032/724 22 01

Livres scientifiques et techniques Sciences de l'ingénieur

Librairie Polytechnique,
EPFL CM, CP 118, 1015 Lausanne 15,
tél. 021/693 51 04, fax 021/693 51 02

Logiciels professionnels de gestion pour architectes

LOGISOFT DIFFUSION SA, 1030 Bussigny
Tél. 021/701 50 33, fax 021/701 02 61

Madriers isolants YSOX - Bois - Lamellés-collés

SAMVAZ BOIS SA, 1618 Châtel-Saint-Denis
Tél. 021/948 94 41, fax 021/948 83 41

Mensurations subaquatiques

Profils en rivières, cartographie des fonds, bathymétrie
Bureau Pierre Martin S.A., 1410 Thierrens
Tél. 021/905 33 88, fax 021/905 40 91

Microtunnels - Forages - Pousse-tubes

REYMOND SA
Route de Champ-Colin 2, 1260 Nyon
Tél. 022/361 47 31, fax 022/361 68 82

Moustiquaires - Portes industrielles - Stores à lamelles

LAMELMATIC SA, fabrication, pose, entretien, volets à rouleaux, contrevents, 1800 Vevey
Tél. 021/921 14 75, fax 021/921 33 82

Néon artistique pour enseignes et éclairages

néon IMSA sa
• 1033 Cheseaux-sur-Lausanne
Tél. 021/731 23 23, fax 021/731 23 24
• 1218 Grand-Saconnex/GE, tél. 022/798 71 71

Palans électriques - Ponts roulants

BURRI SA
Chemin de la Meunière 12, 1000 Lausanne 16
Tél. 021/624 45 33, fax 021/624 18 69

Panneaux d'affichage - travaux en plexiglas

néon IMSA sa
• 1033 Cheseaux-sur-Lausanne
Tél. 021/731 23 23, fax 021/731 23 24
• 1218 Grand-Saconnex/GE, tél. 022/798 71 71

Parois chauffants - Convecteurs

BORER TECHNIK AG, Industriezone 81,
4227 Büsserach
Tél. 061/785 61 11, fax 061/785 61 12

Parquets - Pergo - Publiq - Lames de boiserie - Portes

BOISSEC SA, 1030 Bussigny
Tél. 021/706 44 55, fax 021/706 44 66

Photogrammétrie

BSA INGÉNIEURS CONSEILS
Façades, archéologie, bâtiment et génie civil,
1527 Villeneuve
Tél. 026/668 53 60, fax 026/668 53 51

Pieux-Essais

DE CERENVILLE GÉOTECHNIQUE SA,
1024 Ecublens
Tél. 021/691 24 91, fax 021/691 24 96

Pieux-Essais

BSA INGÉNIEURS CONSEILS
Préfabriqués, moulés et forés jusqu'à 10000 KN
Intégrité, vibrations, 1527 Villeneuve
Tél. 026/668 53 60, fax 026/668 53 51

Plexiglas - Verre acrylique - Polycarbonate - PVC

néon IMSA sa
• 1033 Cheseaux-sur-Lausanne
Tél. 021/731 23 23, fax 021/731 23 24
• 1218 Grand-Saconnex/GE, tél. 022/798 71 71

Poêle-Cheminées/ Foyers des cheminées

RÜEGG CHEMINÉE AG,
Schwärtentmos 4, 8126 Zumikon
Tél. 01/919 82 82, fax 01/919 82 90

Technique Equipement Bureaux Distributeur NEOLT Suisse

Livraison - Service - Vente
Natel 079/414 97 17, fax 021/646 49 47

Travaux spéciaux du génie civil

MINAGES ET TRAVAUX SOUTERRAINS SA,
Martigny - Minages de rocher, parois clouées,
tirants, micropieux
Tél. 027/722 65 85, fax 027/722 52 77

1^{er} EN GEOTEXTILES

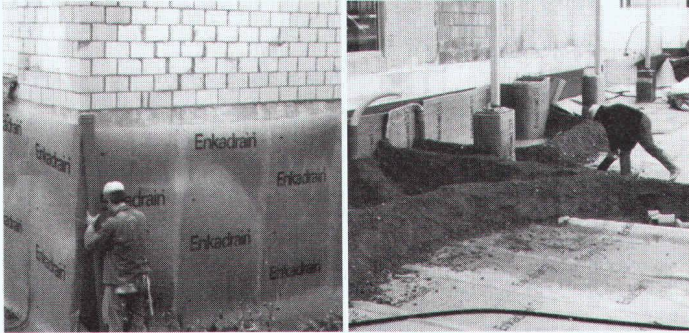
Enkadrain®

Les nattes de drainage les plus utilisées dans les fouilles suisses.

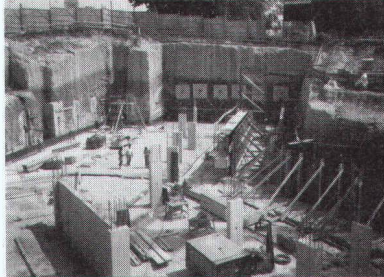
Enkadrain® CK

Les nattes de filtrage, de drainage et de coffrage.

Enkadrain est dans tous les cas le drainage de bâtiment le plus avantageux pour évacuer de manière sûre des quantités d'eau maximales. © Marque déposée d'Akzo Nobel Geosynthetics GmbH (avec certificat ISO 9001)



HUESKER: le plus vaste programme pour fixer, protéger, séparer, drainer, filtrer et armer dans **les travaux de terrassement et de fondations, la construction de décharges d'ordures, d'ouvrages hydrauliques et de voies de circulation** (HaTe®, HaTelit®, Fortrac®, Stablenka®, Comtrac®, Incomat®, NaBento®). Pour des utilisations avantageuses et conformes aux exigences. © Marque déposée de Huesker Synthetic, Gescher/D (avec certificat ISO 9001)



Conseils d'application et vente:

SCHOELLKOPF AG

Schaffhauserstrasse 265, 8057 Zurich

Tél. 01/312 16 16, Fax 01/312 16 26

Vente également chez les marchands de matériaux de construction



Mille pompes à chaleur subventionnées...

REP/PUBLICIS • FCB/96



...jusqu'à 6'000 francs

Le respect de l'environnement relève de l'évidence. Pourtant, pour chauffer des locaux, l'eau sanitaire ou son habitation, même les meilleures intentions se heurtent parfois au mur du prix... Cela ne concernera pas les mille prochaines pompes à chaleur installées en Suisse occidentale, puisque Promopac a décidé de les promouvoir jusqu'à un maximum de 6'000 francs par pompe à chaleur dès le 1^{er} octobre 1996 (à raison de 200 francs par kW thermique fourni par la pompe à chaleur). Un précieux soutien économique qui devrait faire chaud au cœur, non ?

Pour en savoir plus, prenez contact avec votre distributeur local d'électricité ou directement avec nous, par téléphone ou au moyen du coupon ci-contre.

Promopac, case postale 1230, 1001 Lausanne, tél. 021/341 22 22

Avec le soutien de:



Merci de me faire parvenir la documentation sur l'offre «Mille pompes à chaleur subventionnées»

Entreprise:

Nom et prénom:

Adresse:

Localité:

A envoyer à: Promopac, case postale 1230, 1001 Lausanne

ROMOLD

Regard combi en PE



*Marches
d'accès
intégrées*

HERBERT HOFMANN

Route des Jeunes 23 - Case postale 1725 - 1211 GENEVE 26
TEL. 022. 343 66 51 - FAX 022. 342 85 78

DEJO

Dejo SA, Boîte postale, 3360 Herzogenbuchsee, Tél. 062 961 56 71

Dejogrip

**les grilles Dejo
répondent aux plus
grandes exigences.**

Grilles embouties, grilles embouties et soudées,
marches Dejogrip. Pour disposer de notre
catalogue technique plus complet,

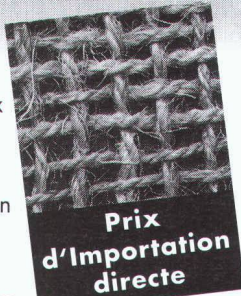
**téléphonez-nous au:
062 961 56 71**

Z Zysset



**Verdure assurée avec des
géotextiles organiques.**

- **Tissus de coco:** Pures fibres de coco, très résistantes
- **Filet de jute:** L'alternative au meilleur prix
- **Nattes de paille et coco:** Egalement avec semences incorporées
- **Fascine végétative:** Pour la revitalisation de cours d'eau



**Prix
d'importation
directe**

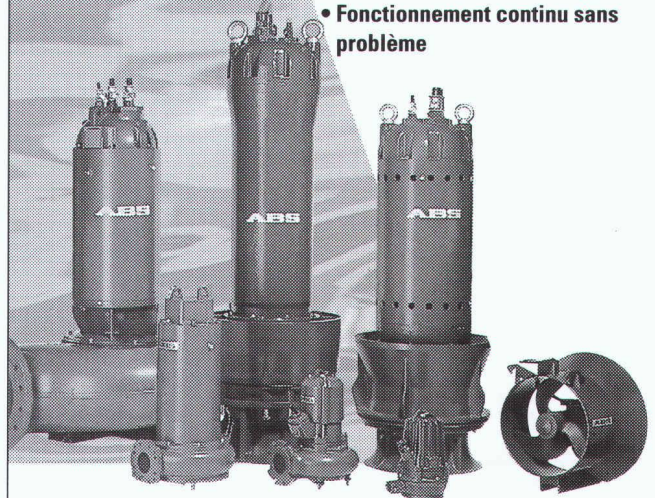
Notre proposition pour un reverdissement réussi: Conseils, génie biologie, semis hydraulique/Hydro-seeding, semis forestier, gazon-gravier, végétalisation extensive de toitures, protection contre l'érosion, gazon pré-cultivé.

HYDROSAAT SA

CH-1717 St. Ursen
Tél. 026 - 322 45 25
Fax 026 - 323 10 77

**Pompes ABS à moteur
submersible – Performantes
en toutes circonstances**

- Refoulement jusqu'à 7000 litres/seconde
- Puissance des moteurs jusqu'à 650 kW
- Drainages de terrain et domestiques
- Eaux claires, usées et d'égoûts
- Fonctionnement continu sans problème



ABS
Une entreprise du Groupe Cardo

Pumpanlagen komplett

KOLB

ABS Kolb Pumpen AG, Bahnhofstrasse 8, 8594 Güttingen
Tel. 071/694 65 55, Fax 071/694 65 56