

Objektyp: **Advertising**

Zeitschrift: **Ingénieurs et architectes suisses**

Band (Jahr): **123 (1997)**

Heft 1/2

PDF erstellt am: **06.08.2024**

Nutzungsbedingungen

Die ETH-Bibliothek ist Anbieterin der digitalisierten Zeitschriften. Sie besitzt keine Urheberrechte an den Inhalten der Zeitschriften. Die Rechte liegen in der Regel bei den Herausgebern. Die auf der Plattform e-periodica veröffentlichten Dokumente stehen für nicht-kommerzielle Zwecke in Lehre und Forschung sowie für die private Nutzung frei zur Verfügung. Einzelne Dateien oder Ausdrucke aus diesem Angebot können zusammen mit diesen Nutzungsbedingungen und den korrekten Herkunftsbezeichnungen weitergegeben werden. Das Veröffentlichen von Bildern in Print- und Online-Publikationen ist nur mit vorheriger Genehmigung der Rechteinhaber erlaubt. Die systematische Speicherung von Teilen des elektronischen Angebots auf anderen Servern bedarf ebenfalls des schriftlichen Einverständnisses der Rechteinhaber.

Haftungsausschluss

Alle Angaben erfolgen ohne Gewähr für Vollständigkeit oder Richtigkeit. Es wird keine Haftung übernommen für Schäden durch die Verwendung von Informationen aus diesem Online-Angebot oder durch das Fehlen von Informationen. Dies gilt auch für Inhalte Dritter, die über dieses Angebot zugänglich sind.

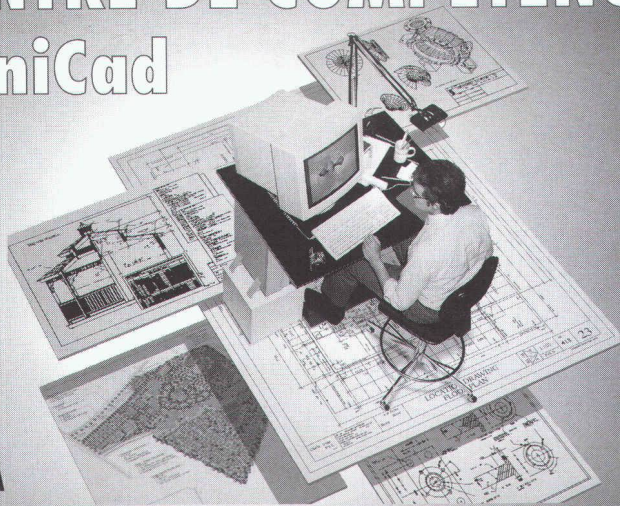
**1997:
la ligne claire**

ETH-ZÜRICH
14. Jan. 1997
BIBLIOTHEK



Hautes performances dans le Ciment et le Béton.

CENTRE DE COMPÉTENCES MiniCad



DIP SA

DISTRIBUTEUR EXCLUSIF POUR LA SUISSE ROMANDE

MiniCad®



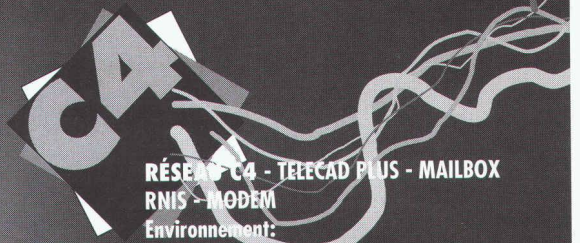
Version démo. Mac - Français / CD Rom+Manuel Fr. 75.-

Version WINDOWS / FRANÇAIS

DISPONIBLE



Langgartenweg 27, 4123 Allschwil 1 - Tél. 061/486 43 43 - Fax 061/486 43 42



RÉSEAU C4 - TELECAD PLUS - MAILBOX
RNIS - MODEM

Environnement:
MAC - PC - UNIX, etc.

DIP services:

Plotter

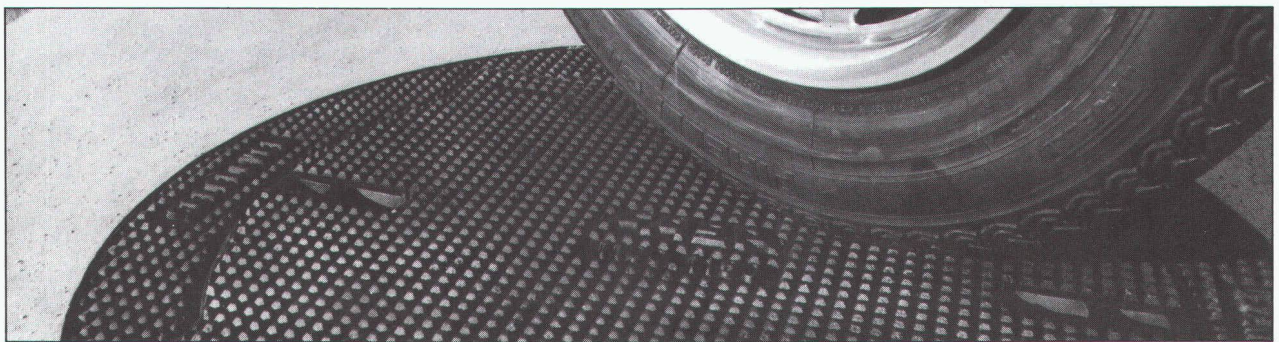
- Traceur de production électrostatique N/B
- Traceur Laser N/B
- Traceurs à jets d'encre - Couleurs et N/B
91 cm de largeur
- Traceur électrostatique grand format
132 cm en mode Couleurs - 135 cm en mode N/B
- Scanner - 85 cm de largeur

Autres services

- PAO - Scannage - Flashage
- Impression digitale - Copies couleurs
- Impression offset
- Héliographie - Copies N/B
- Repro Photo technique - Giganto

DIP SA REPRO

Rue du Simplon 25	1006 LAUSANNE
Tél.	021 - 617 47 61
Fax	021 - 601 04 83
SwissNet/RNIS	021 - 601 01 15
Modem V/34	021 - 617 47 64



B4419



FASA

FONDERIE ET
MECANIQUES

ATELIERS
D'ARDON SA

CH-1957 Ardon Valais
Téléphone (027) 86 51 86
Télex 472 889 FASA-CH
Téléfax (027) 86 52 00

Une gamme de produits exclusifs et innovateurs

**L'élimination des nuisances du trafic
actuel et la remise à niveau en
quelques minutes!**

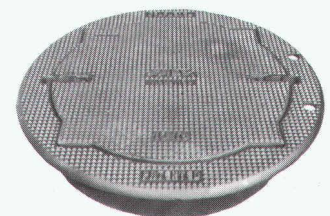
Le **SELFLEVEL**, regard de route révolutionnaire grâce à sa nouvelle conception d'assises en V, permet d'exclure tout risque de boîtement et de claquement.

Sa construction lui confère la fiabilité nécessaire pour les sollicitations extrêmes. En cas de réfection de la chaussée, sa remise à niveau ne se fait qu'à l'aide d'un pic et d'une pelle en quelques minutes. Livrable soit à dessus fonte avec relief anti-glissant, soit à remplissage béton.



Selflevel

Brevet + Patent



VF12/87