

Objektyp: **Miscellaneous**

Zeitschrift: **Ingénieurs et architectes suisses**

Band (Jahr): **124 (1998)**

Heft 9

PDF erstellt am: **13.09.2024**

Nutzungsbedingungen

Die ETH-Bibliothek ist Anbieterin der digitalisierten Zeitschriften. Sie besitzt keine Urheberrechte an den Inhalten der Zeitschriften. Die Rechte liegen in der Regel bei den Herausgebern. Die auf der Plattform e-periodica veröffentlichten Dokumente stehen für nicht-kommerzielle Zwecke in Lehre und Forschung sowie für die private Nutzung frei zur Verfügung. Einzelne Dateien oder Ausdrucke aus diesem Angebot können zusammen mit diesen Nutzungsbedingungen und den korrekten Herkunftsbezeichnungen weitergegeben werden. Das Veröffentlichen von Bildern in Print- und Online-Publikationen ist nur mit vorheriger Genehmigung der Rechteinhaber erlaubt. Die systematische Speicherung von Teilen des elektronischen Angebots auf anderen Servern bedarf ebenfalls des schriftlichen Einverständnisses der Rechteinhaber.

Haftungsausschluss

Alle Angaben erfolgen ohne Gewähr für Vollständigkeit oder Richtigkeit. Es wird keine Haftung übernommen für Schäden durch die Verwendung von Informationen aus diesem Online-Angebot oder durch das Fehlen von Informationen. Dies gilt auch für Inhalte Dritter, die über dieses Angebot zugänglich sind.

Tableau des concours

Organisateur	Sujet CP: concours de projet CI: concours d'idées PQ: préqualification	Conditions d'admission	Date reddition (Retrait de la documentation)	IAS N° Page
Province autonome de Bolzano (Italie)	Université de Bolzano, CP	Architectes et ingénieurs établis ou domiciliés au moment de l'ouverture dans l'Union européenne, en Suisse ou au Liechtenstein	29 juin 1998	
EUROPAN, Paris	Les nouveaux paysages de l'habitat – déplacement et proximité	Architectes de moins de 40 ans. Renseignements: secrétariat Europan Suisse, IREC-DA/EPFL, c.p. 555, 1001 Lausanne, tél. 021/693 42 06	30 sept. 98 (6 juil. 98)	7/98 p. 111
Chemins de fer fédéraux, Zollikofen	Conception et réalisation d'installations de vente du service voyageurs, PQ	Groupes multidisciplinaires (projet/conception: architecture, architecture d'intérieur, design; production en série de systèmes mobiliers, aménagements intérieurs)	27 avril 98	8/98 p. 11 d'ann.

Nouveau dans cette liste

Note

Cette rubrique, préparée en collaboration avec *Schweizer Ingenieur und Architekt* (SI+A), organe officiel en langue allemande de la SIA, est destinée à informer nos lecteurs des concours organisés selon les normes SIA 152 ou UIA ainsi que des expositions y relatives.

Pour tout renseignement, prière de s'adresser exclusivement au secrétariat général de la SIA, tél. 01/283 15 15.

En gras: organisation ou participation de la SIA. Sans garantie de la rédaction

Mémento des manifestations

Sujet ou titre	Date	Lieu	Organisateur ou renseignements
OMA-Rem Koolhaas, Rotterdam/Living – Exposition	12 février-17 mai	Entrepôt, rue Ferrère 7, Bordeaux (France)	arc en rêve, centre d'architecture, Entrepôt, rue Ferrère 7, F-33000 Bordeaux, tél. (33)05 56 52 78 36
Dialogue dans l'obscurité – Exposition sur la vision	21 février-19 avril	Museum für Gestaltung, Ausstellungsstr. 60, Zurich	Museum für Gestaltung, Ausstellungsstrasse 60, 8031 Zurich, tél. 01/446 21 11
Décoller: l'apesanteur dans l'affiche publicitaire - Exposition	24 février-15 mai	Limmatstrasse 57, Zurich	Museum für Gestaltung, Ausstellungsstrasse 60, 8031 Zurich, tél. 01/446 22 88
Management de la qualité – Cours FORM	31 mars-20 nov. (13,5 jours)		FORM Suisse romande, M ^{me} Pfister, av. Jomini 8, 1004 Lausanne, tél. 021/646 34 21, fax 021/647 19 24
Multimodal Interfaces: the new human-machine Partnership – Cours postgrade	Avril-décembre	Lausanne	Dépt. d'informatique EPFL, IN Ecublens, 1015 Lausanne, tél. 021/693 42 39
Eduardo Gellner: constructions rustiques à Cortina d'Ampezzo 1950-56 – Exposition	8 avril-28 mai	EPFZ Höggerberg, Foyer d'architecture, HIL	GTA Institut d'histoire et de théorie de l'architecture, EPFZ-Höggerberg, 8093 Zurich, tél. 01/633 29 36
Standarhäuser: 50 exemples de réalisations et de projets – Exposition	8 avril-28 juin	Museum für Gestaltung, Ausstellungsstr. 60, Zurich	Museum für Gestaltung, Ausstellungsstrasse 60, 1031 Zurich, tél. 01/446 22 11
Traitement des signaux et images – Cours postgrade	14-24 avril	EPFL Ecublens	Chaire des circuits et systèmes, dépt. d'électricité, EPFL, 1015 Lausanne, tél. 021/693 26 56
Bruit de tir, installations à 300 m, logiciel SL-2000 – Cours	Jeudi 16 avril	Ecole d'ingénieurs de Fribourg, Bd. Péroilles 80	OFEFP, Division Lutte contre le bruit, 3003 Berne, tél. 031/322 93 68
Fondation Brailard Architectes de Genève – 50 ^e rencontre AIDA	Jeudi 16 avril	Trévise (Italie)	Association internationale du droit et de l'art/AIDA, Vicolo Cappucini 5, I-31033 Castelfranco Veneto, tél. 0039 0423-720172
Ouvrages souterrains dans la ville – Conférence par Georges Descœudres, professeur	Lundi 20 avril 18 h	Salle CM5, EPFL Ecublens	ITHA, DA-EPFL, case postale 555, 1001 Lausanne, tél. 021/693 32 02
Approche programmation par objets – Séminaire	Lundi 20 avril	Centre de promotion CIM, angle rue du Jura et Gutenberg, Genève	CIM-Genève, case postale 8, 1211 Genève, tél. 022/340 12 04

<i>Sujet ou titre</i>	<i>Date</i>	<i>Lieu</i>	<i>Organisateur ou renseignements</i>
Tube 98 – Salon international du tube	20-24 avril	Foire de Dusseldorf (RFA)	Intermess Dörgeloh AG, Obere Zäune 16, 8001 Zurich, tél. 01/261 11 51
Wire 98 – Salon international du fil et du câble	20-24 avril	Foire de Dusseldorf (RFA)	Intermess Dörgeloh AG, Obere Zäune 16, 8001 Zurich, tél. 01/261 11 51
Energie dans l'industrie : économie, gestion et profit – Cours	Mardi 21 avril	Hôtel Alfa, Berne	Fondation suisse pour la recherche en microtechnique, CP 20, 2007 Neuchâtel, tél. 032/720 09 00
Système d'information du territoire (SITC) – Séance d'information	Mardi 21 avril, 16 h	Ecole d'ingénieurs, rue de la Prairie 4, Genève	Inscription indispensable : Service intercommunal d'informatique, boulevard des Promenades 20-22, 1227 Carouge, tél. 022/309 33 50, fax 022/309 33 55
Diagnostic de la position stratégique de l'entreprise – Séminaire	21-22 avril	Centre de promotion CIM, angle rue du Jura et Gutenberg, Genève	CIM-Genève, case postale 8, 1211 Genève, tél. 022/340 12 04
HILSA 98 – Foire internationale des installations sanitaires et de la ferblanterie	21-25 avril	Foire de Zurich, Wallisellenstrasse 49, Zurich-Oerlikon	Foire de Zurich, case postale, 8050 Zurich-Oerlikon, tél. 01/316 50 00
Foire internationale du bâtiment IBF	21 au 25 avril	Brno (Rép. Tchèque)	Foires et Expositions de Brno SA, Vystavité 1, 647 00 Brno (Rép. Tchèque), tél. ++42(0)5/4115 2816
Skyscraper – an Urban Type – Série de conférences	21 avril, 5 et 12 mai, 9 juin, 17 h	EPFZ Höggerberg, auditoire HIL E4	GTA Institut d'histoire et de théorie de l'architecture, EPFZ-Höggerberg, 8093 Zurich, tél. 01/633 29 36
Les systèmes d'information du territoire et la gestion communale – Journée ASIT-VD	Mercredi 22 avril	Grand Hôtel Excelsior, rue Bon-Port 21, Montreux	
XXVI ^e Congrès mondial de l'IRU	22-25 avril	Marrakech (Maroc)	Union internationale des transports routiers (IRU), rue de Varembe 3, 1211 Genève, tél. 022/918 27 00
Le dessin industriel, actualité et histoire – Conférence par Jacques Gubler	Jeudi 23 avril 17 h 15	EPFL Ecublens, salle MA31	Département de microtechnique, EPFL 1015 Lausanne, tél. 021/693 53 91
L'accès à la propriété du logement, une clé de la relance ? – Conférence de Philippe Thalman, prof. IREC-EPFL	Jeudi 23 avril, 18 h 15	Hôtel de la Paix, avenue Benjamin-Constant 5, Lausanne	Société d'études économiques et sociales, BFSH-1, Dorigny, 1015 Lausanne, tél. 021/691 53 47
Déchets et environnement – Séminaire	23 avril, 13 mai, 3 juin	Centre de promotion CIM, angle rue du Jura et Gutenberg, Genève	CIM-Genève, case postale 8, 1211 Genève, tél. 022/340 12 04
Identification des propriétés mécaniques de matériaux anisotropes – Séminaire	Vendredi 24 avril 11 h 15	EPFL Ecublens, salle ME-B10	EPFL-DGM-LMAF, 1015 Lausanne, tél. 021/693 29 69
Piles et accumulateurs : le bon choix ! – Séminaire	Vendredi 24 avril	Centre de promotion CIM, angle rue du Jura et Gutenberg, Genève	CIM-Genève, case postale 8, 1211 Genève, tél. 022/340 12 04
Valorisation des ressources locales renouvelables : le rôle capital des communes – Séminaire CREM	Vendredi 24 avril	IREC, av. de l'Eglise-Anglaise 12, Lausanne	CREM, rue des Morasses 5, 1920 Martigny, tél. 027/721 25 40
Circulations profondes et géothermie – Journées techniques	24-25 avril	Grand Hôtel des Bains, Lavey-les-Bains	Secrétariat Société suisse de géothermie, Inter-Prax, rue Dufour 87, 2502 Bienne, tél. 032/341 45 65
Prix d'architecture Eternit – Exposition	25 avril-3 mai	Salle communale, Vrin/GR	GTA Institut d'histoire et de théorie de l'architecture, EPFZ-Höggerberg, 8093 Zurich, tél. 01/633 29 36
L'architecture de l'électricité – Conférence par Jacques Gubler, professeur	Lundi 27 avril 18 h	Salle CM5, EPFL Ecublens	ITHA, DA-EPFL, case postale 555, 1001 Lausanne, tél. 021/693 32 02
Ressources humaines et rémunération – Séminaire	Lundi 27 avril	Centre de promotion CIM, angle rue du Jura et Gutenberg, Genève	CIM-Genève, case postale 8, 1211 Genève, tél. 022/340 12 04

<i>Sujet ou titre</i>	<i>Date</i>	<i>Lieu</i>	<i>Organisateur ou renseignements</i>
Computer 98 – Salon de l'informatique et des technologies de l'information	28 avril-1 ^{er} mai	Beaulieu, Lausanne	GRI, c.p. 90, 1000 Lausanne 21, E-mail: gri@gri, Internet: http://computer98.ch
ITEC – 9 ^e conférence et exposition internationale sur la formation, l'éducation et la simulation	28-30 avril	Beaulieu, Lausanne, halle 7	Beaulieu, Lausanne, c.p. 89, 1000 Lausanne 22, tél. 021/643 21 11
La production au plus juste (PAPJ) – Séminaire	29-30 avril	Centre de promotion CIM, angle rue du Jura et Gutenberg, Genève	CIM-Genève, case postale 8, 1211 Genève, tél. 022/340 12 04
Salon international du Livre et de la Presse – Exposition	29 avril-3 mai	Palexpo, Grand-Saconnex (Genève)	Salon du Livre, rue de Bourg 29, 1002 Lausanne, tél. 021/312 10 88
Les aciers inoxydables – Séminaire	Jeudi 30 avril	Centre de promotion CIM, angle rue du Jura et Gutenberg, Genève	CIM-Genève, case postale 8, 1211 Genève, tél. 022/340 12 04
Data Mining: la ruée vers l'or – Rencontre Cast-EPFL	Lundi 4 mai 16 h 30	Salle polyvalente, EPFL Ecublens	CAST-EPFL, 1015 Lausanne, tél. 021/693 35 75
Souvenirs de Nervi – Conférence par Georges Steinmann, ingénieur	Lundi 4 mai 18 h	Salle CM5, EPFL Ecublens	ITHA, DA-EPFL, case postale 555, 1001 Lausanne, tél. 021/693 32 02
La conduite des projets – Séminaire	4-5 mai	Centre de promotion CIM, angle rue du Jura et Gutenberg, Genève	CIM-Genève, case postale 8, 1211 Genève, tél. 022/340 12 04
Conférence de Inaki Abalos, architecte, Madrid	Mercredi 6 mai 18 h	DA-EPFL, av. de l'Eglise-Anglaise 12, Lausanne	EPFL-DA, avenue de l'Eglise-Anglaise 12, 1001 Lausanne, tél. 021/693 32 31
Les îlots de production à responsabilités élargies – Séminaire	Mercredi 6 mai	Centre de promotion CIM, angle rue du Jura et Gutenberg, Genève	CIM-Genève, case postale 8, 1211 Genève, tél. 022/340 12 04
Diriger – Séminaires FORM	6-8 mai et 24-26 juin		FORM Suisse romande, M ^{me} Pfister, av. Jomini 8, 1004 Lausanne, tél. 021/646 34 21, fax 021/647 19 24
Aldo Rossi: 40 photographies de Heinrich Helfenstein, Zurich – Exposition	6-21 mai	DA-EPFL, av. de l'Eglise-Anglaise 12, Lausanne	EPFL-DA, avenue de l'Eglise-Anglaise 12, 1001 Lausanne, tél. 021/693 32 31
Life Cycle of Materials – 17 ^e journée des matériaux	Jeudi 7 mai	Auditoire MXF1, dép. des matériaux, EPFL Ecublens	EPFL-DMX, 1015 Lausanne, tél. 021/693 29 45
Métallographie: analyse automatique d'images – Séminaire	Jeudi 7 mai	Centre de promotion CIM, angle rue du Jura et Gutenberg, Genève	CIM-Genève, case postale 8, 1211 Genève, tél. 022/340 12 04
Gagner ensemble par la cohésion et la performance d'équipe – Séminaire	7-8 mai	Centre de promotion CIM, angle rue du Jura et Gutenberg, Genève	CIM-Genève, case postale 8, 1211 Genève, tél. 022/340 12 04
Fire and explosion investigation, 20 years of safety engineering – Séminaire	Vendredi 8 mai 11 h 15	EPFL Ecublens, salle ME-B10	EPFL-DGM-LMAF, 1015 Lausanne, tél. 021/693 29 69
Gestion financière et lecture comptable – Séminaire	8 et 14 mai	Centre de promotion CIM, angle rue du Jura et Gutenberg, Genève	CIM-Genève, case postale 8, 1211 Genève, tél. 022/340 12 04
Bridge Aerodynamics, Ship Collision Analysis, Operation and Maintenance – International Symposium	10-13 mai	Technical University, Lyngby (Danemark)	Technical University, of Denmark Lyngby, DK-2800 Lyngby (Danemark), tél. +43 45 85 97 27
Ouvrages autoroutiers récents – Conférence par Renaud Favre, professeur	Lundi 11 mai 18 h	Salle CM5, EPFL Ecublens	ITHA, DA-EPFL, case postale 555, 1001 Lausanne, tél. 021/693 32 02
ENTSORGA '98 – Salon international du recyclage et de la gestion des déchets	12-16 mai	Foire de Cologne (D)	KölnMesse, case postale 21 07 60, D-50632 Cologne, tél. (0221) 8 21-0

COMPUTER 98

Salon de l'informatique et des technologies de l'information
Beaulieu – Lausanne

Du mardi 28 avril au vendredi 1^{er} mai 1998, de 9 h à 18 h
(ouverture prolongée jusqu'à 21 h, le mercredi 29 avril)

Entrée: Fr. 15.-

(catalogue et annuaire suisse des logiciels 1998 compris)

Entrée libre dès 18 h, le mercredi 29 avril

Computer fête ses vingt ans

En 1978, la première édition de *Computer* était organisée par le Groupement romand de l'informatique: 6000 visiteurs y avaient été accueillis par 69 exposants. Ayant adopté une fréquence annuelle à partir de 1984, le salon vivra donc sa dix-huitième édition cette année et ce sont environ 40000 visiteurs qui sont attendus par quelque 400 exposants sur 25000 m² de surface.

Par ailleurs, *Computer 98* se concentrera sur quatre jours. En effet, la distinction introduite en 1994 entre informatique domestique et professionnelle (« Computer at home » / « Computer at work ») ayant été abandonnée, cela entraîne la suppression de l'ouverture du samedi.

Exposition « L'histoire des vingt ans du PC »

L'*Apple II* fut présenté officiellement le 20 avril 1977. Considéré par les spécialistes comme le premier « Personal Computer », ce modèle est le point de départ d'une histoire aussi intéressante que rapide dans ses développements. Pour fêter dignement ses deux décennies d'existence, *Computer* organise une exposition rétrospective, qui présentera une partie de la collection personnelle de produits informatiques constituée par le conseiller et journaliste zuricois Robert Weiss, et qui permettra au public intéressé de remonter les vingt dernières années pour découvrir ou se remémorer les principales innovations qui se sont succédé durant ce bref laps de temps.

Computer 98 – « World of multimedia »

Pour revenir en 1988, où les applications du multimedia jouent un rôle croissant dans l'univers professionnel tout en poursuivant leur percée rapide dans la sphère privée, ce thème général a été retenu pour le salon et une vingtaine d'exposants arboreront un panneau « World of multimedia » destiné à attirer l'attention sur des produits spécifiquement destinés à ce domaine. (Journée des professionnels audio-photo-vidéo-multimédia: mardi 28 avril).

« Internet in action » + « Internet for business »

Pour la troisième année consécutive, les visiteurs non encore familiarisés avec Internet pourront faire leurs premiers pas sur le réseau. Toutefois, vu le développement important des raccordements intervenus en Suisse, les organisateurs ont estimé qu'outre un espace pour l'apprentissage de base de la « navigation », il était judicieux d'introduire chaque jour deux démonstrations de commercialisation sur le web, sous le titre « Internet for business ». Menées en collaboration avec *L'Hebdo* et le Club Internet Lausanne-Ecublens, celles-ci devraient éveiller l'intérêt pour les affaires traitées sur le réseau, par l'exemple de quelques sites particulièrement performants.

Les exposants qui nous ont annoncé leur présence à Computer 98

Bixi Systems SA (halle 12, stand 1209)

Société suisse dont le siège est à Mels/SG avec succursales à Liestal et au Mont-sur-Lausanne, *Bixi Systems SA* est réputée pour la création, la fourniture et l'installation de systèmes de contrôle d'accès et de gestion des temps. Développant et produisant aussi bien des terminaux de saisie (lecteurs de badges) que des logiciels d'application, elle offre à ses clients une prestation globale allant du développement à l'installation, sans omettre la formation, le service après-vente et la maintenance. En première mondiale à *Computer 98*, *Bixi Systems* annonce un terminal virtuel pour la saisie des temps de présence et / ou des temps par activité. Baptisé *GEMINI*, ce produit destiné à être installé sur les PC des collaborateurs à leur place de travail est un complément au logiciel *GALAXY*. Il leur permet, sans qu'ils doivent disposer de l'ensemble dudit logiciel, de saisir les données à gérer d'une manière simple, qui ressemble à l'opération effectuée sur un terminal conventionnel (lecteur de badges). *GEMINI* tire parti des ressources du réseau interne de l'entreprise sans le charger, la communication n'étant active qu'un court instant pour prendre ou envoyer les données à *GALAXY*. Les terminaux conventionnels et *GEMINI* peuvent fonctionner simultanément sur une même installation, ce qui permet de réaliser des configurations économiques et efficaces en fonction des sites raccordés.

Bixi Systems SA, En Budron D5, 1052 Le Mont-sur-Lausanne
Tél. 021/653 43 43, fax 021/653 47 47, e-mail: bixi@bixi.ch

CAD Distribution SA (halle 28, stand 2838)

La société *CAD Distribution* propose aux architectes et constructeurs le logiciel *CAO/DAO CADSOFT APDesign*, un applicatif d'*AutoCAD R14*, composé de différents modules (Architecture, Quantitatif, Structure, Géomètre et Terrain).

Le principe de fonctionnement d'*APDesign* consiste à créer une maquette virtuelle 3D du projet à partir d'une bibliothèque de base, extensible à l'infini, d'éléments paramétrables. A partir de cette bibliothèque, *APDesign* optimise la préparation des images de rendus réalistes d'insertion dans le site, les animations, ainsi que la gestion quantitative des éléments inclus dans le dessin. Des fonctions spécifiques de mise en page des plans, coupes, élévations, vues perspectives, cotation, textes et hachurages complètent la préparation du projet en 2D. Le module « Aménagements extérieurs » gère les équipements extérieurs permettant la visualisation en 2D/3D des sites et les calculs de triangulation, déblais, remblais, etc. Le module « Structure » insère et gère les divers éléments propres au bâtiment et produit automatiquement les vues cotées.



Villa réalisée avec CADSOFT APDesign

CAD Distribution SA, Rte de la Conversion 271, 1093 La
Conversion, tél. 021/793 13 33, fax 021/793 13 34
E-mail: guy.kessi@CAD.ch

Datelec Networks SA (halle 14, stand 1414)

Datelec est une société du groupe *Persetel Q Data Holdings*, spécialisée en technologie et sécurité de réseaux LAN/WAN et en communication multimédia. Or dans le contexte actuel de mondialisation des télécommunications, la sécurité des réseaux pose des problèmes toujours plus critiques; la solution d'avant-garde proposée par *Datelec* est un produit créé par la société *Nanoteq* sous le nom de *NetSeq*™.

NetSeq permet de compartimenter un réseau en domaines séparés et de les interconnecter via des canaux sécurisés. Il fournit une infrastructure de contrôle facilitant les communications sécurisées entre deux ou plusieurs réseaux via n'importe quel réseau public (Internet notamment). Le produit offre une clé d'encryptage à 128 bits et n'est pas soumis aux restrictions d'exportation américaines. *NetSeq* comporte plusieurs modules, entièrement compatibles, qui se greffent sur une même plateforme sécurisée, qui comprend un noyau central logiciel doté de fonctions de surveillance lui permettant de résister aux tentatives de piratage. Solution intégrée et transparente, *NetSeq* ne génère aucun changement perceptible pour l'utilisateur des services de réseau, tout en donnant à l'administrateur un contrôle simple, total et immédiat de la sécurité du réseau à l'aide d'une seule solution modulaire. Il offre en outre d'autres fonctions essentielles, telles que partage de charge (*load balancing*), segmentation de réseau et routage.

Datelec Networks SA, Rte du Bois-Genoud 1, 1023 Crissier
Tél. 021/636 26 26, fax 021/636 12 46
Internet: www.datelec.com

Hewlett-Packard (Suisse) SA (halle 17, stand 1701)

Hewlett-Packard annonce le premier PC de poche sous *Windows CE* en couleur. Outil idéal pour les professionnels mobiles désirant travailler en déplacement sur des logiciels familiers, recevoir ou envoyer des fax ou des e-mails, organiser leur agenda, faire des présentations sur un moniteur externe ou, encore, enregistrer un mémo, pour ne citer que ces fonctions, le *HP 620LX* comprend 16 Mo de RAM pour une exploitation maximale de *Windows CE 2.0* ainsi qu'un logement de stockage pour carte *CompactFlash* qui libère ainsi le logement PC Card et permet d'ajouter une carte mémoire additionnelle, un modem, une carte réseau ou une carte de sortie vidéo VGA en option. Grâce à cette dernière, propre au PC de poche *HP 620LX*, les utilisateurs peuvent afficher leurs informations sur un écran pleine page, en résolution 800 x 600 pixels, des présentations couleur *Microsoft PowerPoint* ou des feuilles de tableau *Excel*. De plus, les 16 Mo de RAM de la machine lui permettent de stocker d'importants fichiers de données ou de très longs programmes et d'exécuter en toute sécurité les applications multimédia de demain tout en bénéficiant d'une mémoire suffisante (prix public: 1832 francs).

Hewlett-Packard (Suisse) SA, 1217 Meyrin
Infoline: 0848 80 11 11
Internet: www.hp.com; e-mail: ch_info@hp.com

Infolearn (halle 32, stand 3227)

Spécialiste de la formation en informatique, *Infolearn* dispose de cinq centres: deux à Genève, un à Lausanne, un à Clarens/Montreux et un à Berne. Mandataire de nombreuses entreprises et administrations pour la formation, cette société propose un choix de cours destinés aux utilisateurs et aux informaticiens. Ses principaux domaines d'intervention sont les réseaux et communications, les langages de programmation, les bases de données, la bureautique, la PAO, la CAO/DAO et intranet/internet.

L'enseignement est dispensé sous forme de cours collectifs ou privés, d'assistance sur site ou de modules de formation sur mesure adaptés aux connaissances initiales et aux objectifs des stagiaires.

Partenaire formation de *Microsoft* et de *Business Objects*, *Infolearn* assure ses prestations en français, en anglais et en allemand. Une brochure d'information gratuite peut être obtenue sur simple appel au 021/331 15 30.

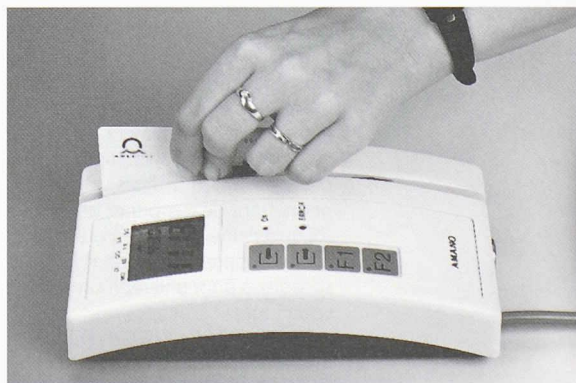


Infolearn, Av. de Savoie 10, 1003 Lausanne
Tél. 021/331 15 30, fax 021/331 15 39
Internet: www.infolearn.ch

J. Bosshard SA (halle 28, stand 2830)

Depuis plus de huit ans, *J. Bosshard SA* développe sous le label *MOBATIME* une gamme de logiciels spécifiques à la gestion des temps du personnel. Tous ensemble, ils forment la famille *JBM*. Complétés de terminaux de saisie et installés avec l'expérience acquise par leurs concepteurs, ces logiciels garantissent des solutions adaptées et intégrées à chaque entreprise.

JBM 1 Time II existe en version *Windows 3.11*, *Win 95* et *NT 4*. Ce produit permet la gestion de tous les types d'absence. La base de données peut englober jusqu'à 199 collaborateurs et permet des analyses de date à date sur plus d'un an rétroactivement. Le logiciel accepte en outre l'introduction d'absences collectives et conditionnelles pour la planification à l'avance. En plus de la balance de l'horaire variable, les soldes vacances et « pont » sont évalués de façon précise. Enfin, ce produit dispose d'une recherche automatique d'anomalies, avec proposition de correction. En réseau PC, *JBM 1 Time II* est en mesure de gérer un nombre illimité de tableaux de présence ou d'absence du personnel et, en plus des pointeuses locales, il peut, par modem, récolter automatiquement les pointages sur sites éloignés. Quant à *JBM ACCESS*, qui complète les systèmes de gestion du temps *MOBATIME*, il permet la gestion aisée de plusieurs dizaines d'ouvertures.

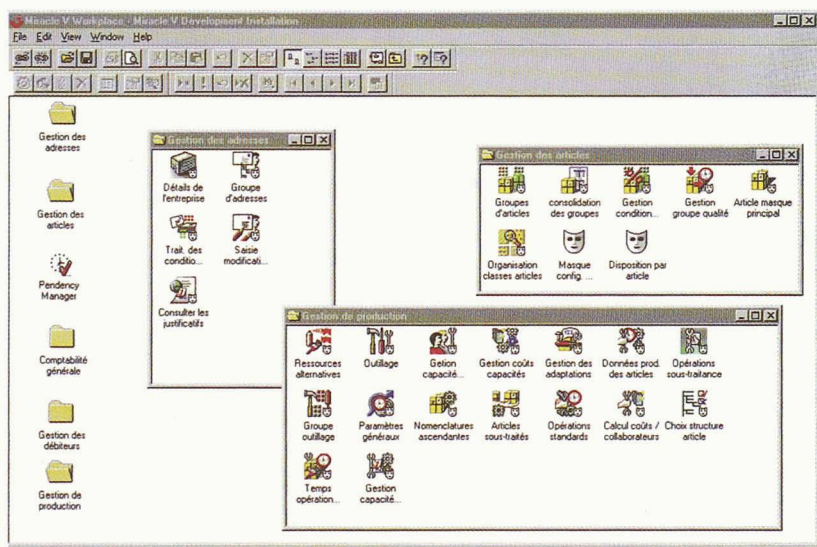


Gestion de temps de présence par *MOBATIME*

J. Bosshard SA, En Budron H 20, 1052 Le Mont-sur-Lausanne
Tél. 021/654 33 50, fax 021/654 33 69
Internet: www.mobatime.ch; e-mail: boss-l@mobaswiss.ch

Lynx Software Research SA (halle 9, stand 915)

Dotée d'un siège commercial à Lausanne depuis cette année, la société *Lynx Software Research SA* participera pour la cinquième fois à Computer où elle présentera son nouveau système d'information et de gestion d'entreprise *Miracle V*. Les visiteurs du stand seront invités à simuler et analyser les effets d'une décision de gestion sur la productivité. *Miracle V* a en effet été créé pour permettre à chaque responsable d'entreprise de transposer ses visions dans la réalité et de laisser libre cours à son imagination en matière de processus de gestion de travail. C'est dans cette perspective qu'un « V » – comme virtuel – vient compléter le nom de produit « Miracle ». Développé à l'aide de technologies orientées objet, il lie de manière interactive les processus d'entreprise représentés graphiquement aux objets et fonctions d'un logiciel, ouvrant des dimensions nouvelles en matière d'adaptation et d'évolution.



Workplace de Miracle V

Lynx Software Research SA, Av. de Savoie 10, 1003 Lausanne
Tél. 021/351 71 00, fax 021/351 71 01
Internet: www.lynx.ch

RZW, Walder & Trüb Engineering SA (halle 28, stand 2838)

En nouveauté mondiale pour la version française, RZW présente *speedikon A Architecture 3.0*. Cette application 3D pour AutoCAD R14, déjà promue « Produit de l'année 1996 » évolue en permanence et la version 3.0 offre un confort d'utilisation inégalé avec une multitude de nouvelles fonctions. Citons, entre autres, le travail interactif en 3D perception de l'espace, de nouvelles aides à la conception: parois coniques, poutres cintrées, plans de travail inclinés, trames circulaires, etc., des fonctions permettant de regrouper les éléments 3D pour créer des bibliothèques, une nouvelle cotation, une nouvelle gestion des fichiers d'impression utilisant la technique des « filtres de dessin » *speedikon* pour une représentation selon l'échelle ou les besoins spécifiques.

RZW, Walder & Trüb Engineering SA, Rue Juste-Olivier 22,
1260 Nyon, tél. 022/362 48 90, fax 022/362 48 92

V.I.A. Technologies et Interflex (halle 13, stand 1310)

V.I.A. Technologies est une société spécialisée dans l'acquisition et le traitement de données, dans les domaines en rapport avec la gestion des temps, le contrôle d'accès et la gestion de production. Sur demande, elle se charge aussi des études et du développement de produits très divers, liés à l'électronique ou à l'informatique. Parmi les nouveaux produits présentés, citons un lecteur de badge dans la série « VR 2000 », capable de lire plusieurs types de badges couramment utilisés, et commercialisé à un prix très concurrentiel. La préservation des investissements déjà consentis par un client demeure une préoccupation de V.I.A. Technologies; cette philosophie consiste à permettre à une entreprise désireuse de moderniser son système de gestion des temps ou de contrôle d'accès de conserver l'infrastructure matérielle en place, mais d'implanter un nouveau logiciel répondant mieux aux exigences actuelles.

V.I.A. Technologies partagera à nouveau son stand à Computer avec son grand partenaire allemand *Interflex*, qui présentera notamment ses nouveaux logiciels dont l'architecture client-serveur est entièrement compatible avec les différents produits *Windows*.

V.I.A. Technologies, case postale 2017, 1110 Morges 2
Tél. 021/803 05 06, fax 021/803 05 07

VTX Services SA (halle 16, stand 1607)

Très présent dans le monde intranet/internet depuis plusieurs années, VTX est devenue, cette année, responsable pour la Suisse de *Globe Online*. Par le biais de cette galerie marchande, les entreprises se voient proposer une solution complète de commerce électronique sur internet, avec paiement sécurisé par carte de crédit ou par porte-monnaie électronique pour les petits paiements. Parmi les autres nouveautés, citons le nouveau modem 56k de la gamme *Olitec* avec mémoire tampon pour fonctionner PC éteint, ainsi que le nouveau serveur *CuSeeMe* de visioconférence sur internet, qui sera en démonstration sur le stand.

Autre société du groupe VTX, *SmartPhone* offre un service de téléphonie internationale parmi les plus compétitifs du marché. Ouvert également aux particuliers depuis le 1^{er} janvier 1998, il s'appuie sur la recherche des meilleurs tarifs des grands opérateurs mondiaux en fonction des destinations. Enfin, pour le raccordement à Internet, *SmartPhone* dispose du réseau de points d'accès le plus dense de suisse romande permettant de profiter du tarif local sur 90 % du territoire. Des offres à prix exceptionnels seront proposées durant l'exposition.

VTX Services SA, Av. de Lavaux 101, 1009 Pully
Tél. 021/721 11 11, fax 021/721 11 19
Internet: www.vtx.ch; e-mail: info@vtx.ch



HILSA98

Installations sanitaires - ferblanteries

21.-25.4.1998

Messe Zürich

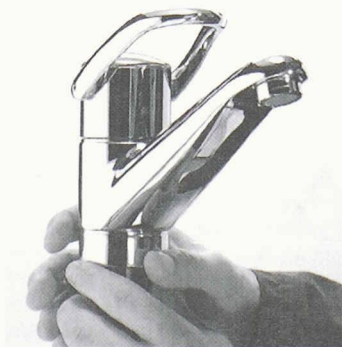
Salon des installations sanitaires, de la ferblanterie et des installations du bâtiment
Foire de Zurich, Wallisellenstrasse 49, 8050 Zurich
 Du mardi 21 au samedi 25 avril 1998, de 9 h à 18 h
 (de 9 h à 16 h, le samedi 25)

Entrée: Fr. 15.- (adultes), Fr. 10.- (étudiants, retraités)

Pour sa 13^e édition, la HILSA investit les nouvelles halles de la Foire de Zurich. Quelque deux cents exposants y sont attendus sur près de 20 000 m² de surface, avec des nouveautés mondiales, de nombreuses premières suisses et une foule de perfectionnements. Les branches représentées ont connu de sensibles mutations au cours des quatre dernières années et se sont relativement bien adaptées au durcissement du climat économique. Les changements significatifs pouvant être relevés concernent le glissement perceptible d'une manière de penser « Produits » vers des unités « Système ». Par ailleurs, le potentiel des travaux de rénovation et d'assainissement du parc immobilier suisse demeure important, les intérêts hypothécaires sont à un niveau très bas et la plupart des coûts de production ont été maîtrisés, tous facteurs qui devraient renforcer l'intérêt pour les innovations proposées par les exposants de la HILSA 98.

Quelques entreprises qui nous ont annoncé leur présence à la HILSA 98

Arwa SA (halle 6.1, stand 6.102)



Arwa fournit des arguments pratiques pour un partenariat judicieux avec le spécialiste.

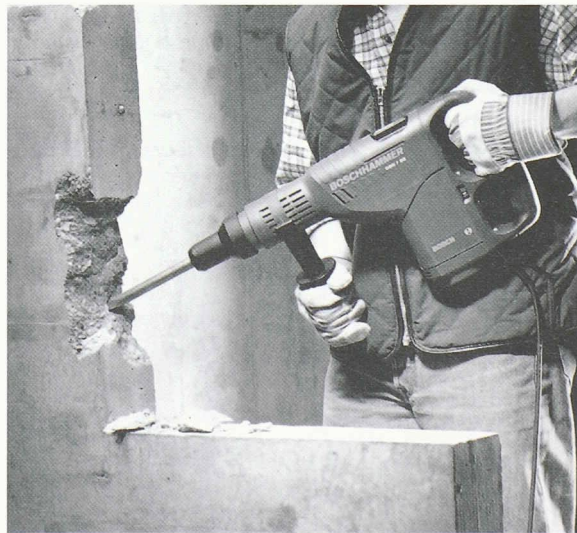
Fabricant suisse, spécialiste de la robinetterie pour le bain et la cuisine, Arwa mettra l'accent sur la modularité exemplaire de tous les éléments de sa gamme, malgré une offre proposant de nombreuses variantes esthétiques. Cette rationalisation débouche évidemment sur des avantages au niveau des coûts et sur une très grande flexibilité, tant pour la fabrication que dans la logistique et le service.

Ainsi, l'ensemble de l'assortiment n'utilise que deux cartouches à disque en céramique répondant à une technique unique et éprouvée: la petite sert dans les mitigeurs pour lavabos et éviers et la grande pour la robinetterie de bain et de douche. La programmation de la limitation quantitative et thermique (économie d'eau et sécurité) – comprise dans le prix – est elle aussi uniforme et d'une parfaite simplicité. Quant aux interfaces entre les corps des mitigeurs, les pièces détachées et les accessoires (un petit nombre de composants et de joints pour l'ensemble de l'assortiment), elles sont également pareilles, ce qui garantit une modularité nouvelle et inégalée sous cette forme.

Armaturenfabrik Wallisellen AG, Richtstrasse 2, 8304 Wallisellen, tél. 011830 31 77, fax 011830 06 30

Robert Bosch SA (halle 4, stand 4.103)

Diverses nouveautés en matière d'outillage sont annoncées par la maison Bosch, dont un nouveau marteau perforateur pour le béton: le GBH 7 DE. Les caractéristiques et performances de cet outil destiné aux artisans sont éloquentes: il consomme 1150 watts, développe jusqu'à 9 J de puissance de frappe et perce des trous de 45 millimètres dans des murs en béton avec des forets pleins, des trous jusqu'à 80 mm avec des forets multi-taillants et jusqu'à 126 mm avec des couronnes-trépan. En mode de burinage, le turbo lui confère même une puissance de frappe de 11 J et une cadence de frappe maximale de 2800 coups par minute. Ces performances, tant de perçage que d'enlèvement, font de ce marteau perforateur le meilleur de la classe des 7 kg. Outre sa puissance, le GBH 7 DE offre une nouveauté mondiale avec le blocage automatique de la gâchette en mode burinage: pour l'exploitation variable, l'utilisateur peut ainsi commuter en exploitation durable au moyen d'un bouton de réglage. Enfin, grâce à la technique optimisée du dispositif de frappe, avec passage rapide de la marche à vide à la frappe, la précision de l'amorce est sensiblement facilitée.

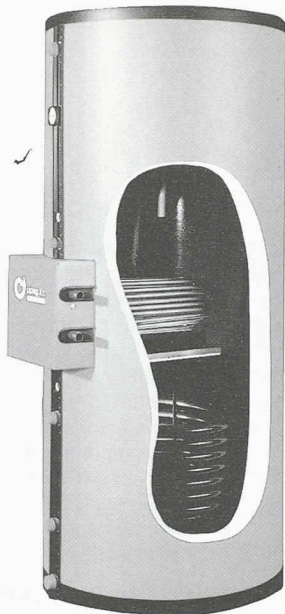


Le marteau perforateur Bosch GBH 7 DE

Robert Bosch SA, Vente outils électriques, case postale 164, 4501 Soleure, tél. 032/686 57 57, fax 032/686 57 01

Cipag SA (halle 6, stand 6.118)

Depuis de longues décennies, les chauffe-eau Cipag répondent aux exigences individuelles les plus variées et sont un gage de sécurité aussi bien pour l'installateur que pour l'utilisateur. Sur son stand à la HILSA, ce fabricant suisse réputé présentera trois nouveautés: la gamme de chauffe-eau cipagglas, les chauffe-eau multiénergies cipagglas et le contrat-qualité Cipag.



Chauffe-eau thermovitrifié cipag-glas, avec serpentin de chauffe et registre à choix. Contenances : 620, 950 et 1500 l

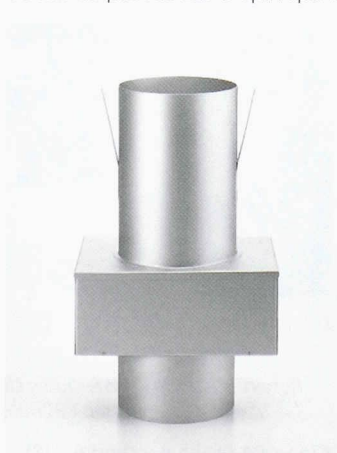
serpentin de grande surface pour permettre le raccordement à différentes sources d'énergie, telles que solaire, récupération de chaleur, pompes à chaleur, chaudière, etc. Dans la partie intermédiaire, une grande bride offre la possibilité de monter un registre à tube lisse ou une batterie électrique pour une énergie d'appoint.

Enfin, souhaitant augmenter la durée de vie des chauffe-eau en s'assurant que les utilisateurs, respectivement les installateurs prennent en charge l'entretien de leurs appareils, Cipag a créé un contrat-qualité accompagnant chaque chauffe-eau cipag-glas et cipaginox dès le printemps 1998. Ce document mentionne la périodicité des entretiens et des travaux à effectuer pour assurer les avantages suivants : surveillance rigoureuse du chauffe-eau avec directives claires du fabricant, garantie prolongée à dix ans, sécurité optimale, relation étroite et constante entre client privé et installateur.

Cipag SA, 1604 Puidoux-Gare, tél. 021/926 66 66, fax 021/926 66 33

Helios Ventilateurs SA (halle 2, stand 2.119)

Outre sa large gamme de ventilateurs et d'accessoires pour la ventilation, Helios propose trois nouveautés. Tout d'abord, la cloison de plafond ELS-D qui répond à l'évolution actuelle des installations sous galandage : les cloisons de plafond Helios présentent une solution efficace en matière de coupe-feu hermétique au gaz, conformément aux dernières directives de protection incendie dans les installations de ventilation de l'habitat.



Cloison de plafond ELS-D

Le récupérateur de chaleur Helios sera également en vedette : outre l'importante économie qu'ils permettent sur le plan énergétique, ces appareils assurent une ventilation d'air contrôlé dans les locaux d'habitation ; la filtration de l'air entrant est en effet particulièrement appropriée pour les personnes allergiques et une bonne aération sans la nuisance du bruit extérieur constitue un avantage incontestable.

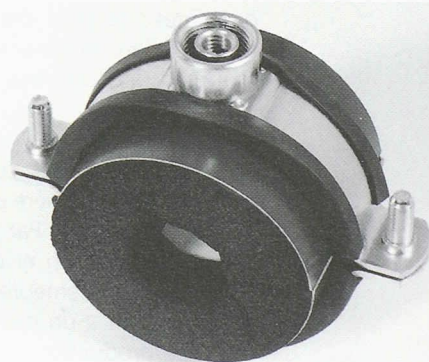
Avec son nouveau design s'intégrant idéalement dans l'habitat, le nouveau chauffe-eau cipag-glas constitue le produit de remplacement de choix. Un réservoir en acier thermovitrifié à 890°C, un corps de chauffe en céramique aisément interchangeable et un thermostat de sécurité antisurchauffe garantissent sa fiabilité (contenances de 50 à 1000 litres). En outre, trois nouveaux appareils de 620, 950 et 1500 litres ont été développés avec, dans la partie inférieure du réservoir, un

Enfin, Helios annonce le sèche-mains XHD Xpelair, qui garantit un séchage hygiénique et rend superflues la mise à disposition de serviettes et la surveillance des distributeurs.

Helios Ventilateurs SA, Steinackerstrasse 36, 8902 Urdorf, tél. 01/735 36 36, fax 01/735 36 37

Niklaus+Co (halle 5, stand 5.120)

Spécialiste en articles pour le sanitaire, le chauffage et l'industrie, ainsi que dans l'estampage de joints, Niklaus+Co annonce aussi une percée en matière d'isolation acoustique des conduites d'écoulement dans les bâtiments. Dans ce domaine, le fabricant faisait jusqu'ici principalement appel au plomb Nico. Or dans le cadre de la certification ISO 9001, que l'entreprise a obtenue fin 1997, la charte prévoit qu'une place de choix soit réservée à la protection de l'environnement, si bien que des essais intensifs menés sur des matériaux sans impact écologique négatif ont abouti à la création d'un produit de remplacement présentant des valeurs d'isolation acoustique uniques. En effet, 20 dB étaient jusqu'alors considérés comme une valeur inférieure de bruit non réalisable dans les conditions prescrites ; pourtant, Niklaus+Co vient de réaliser ce défi avec NicoFon, qui permet d'abaisser les interférences acoustiques générées par les conduites en dessous du seuil d'audition, comme le confirment l'homologation SIA et les résultats d'analyse de l'Institut pour la protection contre le bruit d'Oberärgeri. Pour la mise en œuvre, le montage autocollant du produit est à la fois simple et rapide et il est de surcroît plus avantageux que son précurseur.



Collier pour systèmes de froid Frigo-Fix de Niklaus+Co

Niklaus+Co, Werkstrasse 41, 3250 Lyss, tél. 032/387 33 33, fax 032/384 84 25, Internet : www.niklaus.ch

R. Nussbaum SA (halle 6, stand 6.103)

Dans la ligne des produits destinés à simplifier le travail des installateurs sanitaires tout en augmentant le rendement, l'entreprise Nussbaum ne présente pas moins de six nouveautés : la technique de cadres de montage Optivis qui laisse toute liberté à l'installateur, l'assemblage par sertissage du système Optipress étendu aux grandes dimensions (DN 12-100), les options serrage ou sertissage disponibles pour l'ensemble des dimensions en Optiflex (16, 20, 25 et 32), un robinet d'arrêt à membrane, fiable et sans entretien, avec un remarquable rapport prix/performance pour les dimensions DN 15-50, un groupe de sûreté pour chauffe-eau avec raccordement facile dans toutes les directions (trois départs) et emplacement librement combinable de la soupape de sécurité, enfin, une garniture de raccordement pour chauffe-eau à montage rapide et avantageux pour tous les systèmes de tuyauterie en n'importe quelle matière.

R. Nussbaum SA, M. Disteli-Str. 26, 4600 Olten tél. (062) 286 811, fax *(062) 296 25 85