

Objektyp: **Advertising**

Zeitschrift: **Ingénieurs et architectes suisses**

Band (Jahr): **124 (1998)**

Heft 10

PDF erstellt am: **09.08.2024**

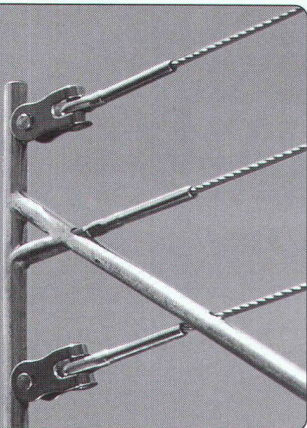
### **Nutzungsbedingungen**

Die ETH-Bibliothek ist Anbieterin der digitalisierten Zeitschriften. Sie besitzt keine Urheberrechte an den Inhalten der Zeitschriften. Die Rechte liegen in der Regel bei den Herausgebern. Die auf der Plattform e-periodica veröffentlichten Dokumente stehen für nicht-kommerzielle Zwecke in Lehre und Forschung sowie für die private Nutzung frei zur Verfügung. Einzelne Dateien oder Ausdrucke aus diesem Angebot können zusammen mit diesen Nutzungsbedingungen und den korrekten Herkunftsbezeichnungen weitergegeben werden. Das Veröffentlichen von Bildern in Print- und Online-Publikationen ist nur mit vorheriger Genehmigung der Rechteinhaber erlaubt. Die systematische Speicherung von Teilen des elektronischen Angebots auf anderen Servern bedarf ebenfalls des schriftlichen Einverständnisses der Rechteinhaber.

### **Haftungsausschluss**

Alle Angaben erfolgen ohne Gewähr für Vollständigkeit oder Richtigkeit. Es wird keine Haftung übernommen für Schäden durch die Verwendung von Informationen aus diesem Online-Angebot oder durch das Fehlen von Informationen. Dies gilt auch für Inhalte Dritter, die über dieses Angebot zugänglich sind.

inox



- câbles confectionnés sur mesure
- grand choix de tendeurs et embouts
- mousquetons, manilles et accessoires

bucher walt

rite de Soleure 8 • 2072 St-Blaise/NE  
Tél. 032/755 95 10 • Fax 755 95 30

Nouveau

Protection du bois



**Ecosan**<sup>®</sup>  
... le naturel habile



Le premier produit  
de la protection du bois  
vraiment naturel

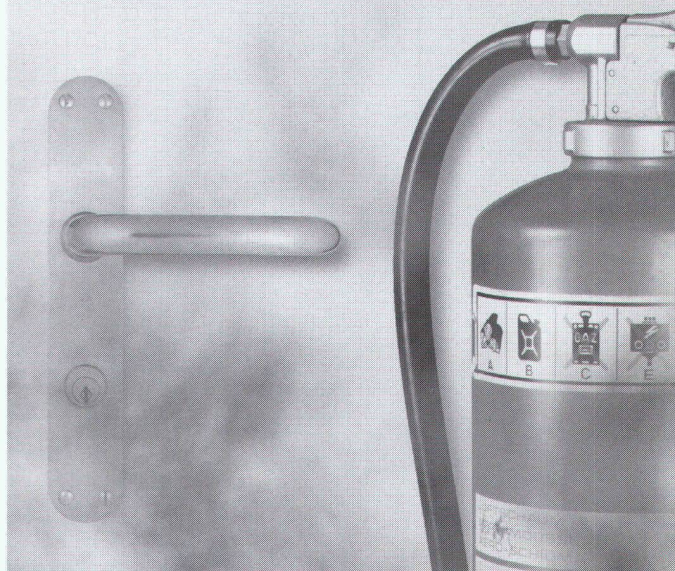
- à base de matières végétales
- action nouvelle et naturelle
- contre les insectes xylophages  
(p.ex. capricorne)
- inhibe le feu
- spécialement pour les constructions  
écologiques



Pour informations consultez:  
Maag Protection du bois, 8157 Dielsdorf  
Fax 01 - 855 87 13

® = marque enregistrée. Classe de toxicité: libre

## Portes antifeu



Autres portes de qualité Schedle-Kellpax:  
Porte palière type **Alupan**<sup>®</sup>  
Porte extérieure et tous temps **Kellpax**<sup>®</sup>  
Porte intérieure type **Kellcopan**<sup>®</sup>  
Portes type isophone et antiradiations

SCHEDLE  
KELLPAX

Vente exclusivement par le marchand de bois.  
Tél. 056 648 99 77, Fax 056 648 97 01

QUAND JE  
M'EBATS.  
MON CŒUR BAT.

Des idées pour bouger plus:  
Fondation Suisse de Cardiologie,  
case postale 176, 3000 Berne 15.



**DONNEZ DE VOTRE SANG  
SAUVEZ DES VIES**

# Enkadrain<sup>®</sup>

Les nattes de drainage les plus utilisées dans les fouilles suisses.

Evidemment du 1<sup>er</sup> en géosynthétiques:

SCHOELLKOPF AG

Schaffhauserstrasse 265, 8057 Zurich

Tél. 01/312 16 16, Fax 01/312 16 26

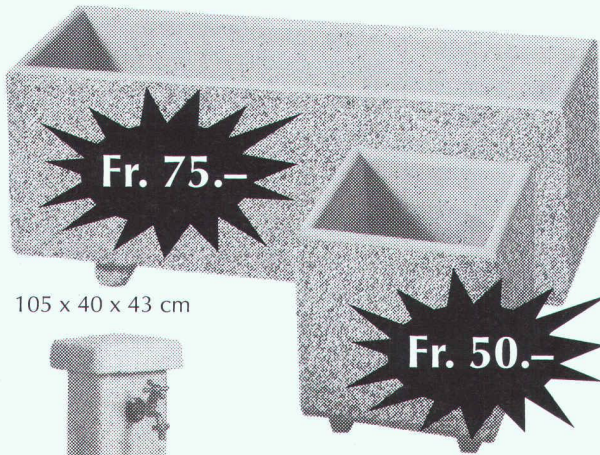


**Ici, les conseils, la qualité et le prix jouent !**



LES MEUBLES  
**TRISCONI**  
 A MONTHÉY

DÉPARTEMENT "JARDIN"  
 CHOIX - QUALITÉ - PRIX  
 SANS CONCURRENCE...



Fr. 75.-

105 x 40 x 43 cm

Fr. 50.-

40 x 40 x 43 cm

FONTAINE COMPLÈTE  
 avec son robinet

Fr. 225.-

PLUS DE 100  
 MODÈLES EN  
 EXPOSITION



GRUPE COMPLET  
 TABLE + 3 BANCs

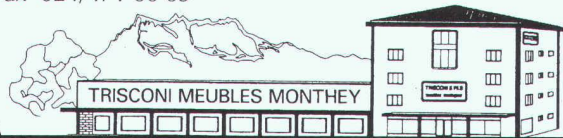
Fr. 690.-

Prix à l'emporter  
 en gravier gris

7 ÉTAGES  
 D'EXPOSITION

LIVRAISON  
 SUR DEMANDE

Tél. 024/471 42 32  
 Fax 024/471 66 65



Pour éviter  
 les risques:  
 Les citernes  
 de stockage  
 en  
 polyéthylène  
 de KVA

Pour une offre ou tout renseignement,  
 contactez:

**KVA**

Kunststoffverarbeitung  
 und Apparatebau AG  
 Direction Romande  
 Lindauerstrasse 25

8315 Lindau-Tagelswangen  
 Téléphone 052 343 20 21  
 Téléfax 052 343 53 84

Homologation  
 selon les pres-  
 criptions techniques  
 sur les réservoirs  
 jusqu'à 30 000 l



Et voici la  
succursale ouverte  
24 heures sur 24:  
[www.egokiefer.ch](http://www.egokiefer.ch)

**EgoKiefer**  
Fenêtres et portes

## Entrepreneurs! Maîtres d'œuvre!

Pour vos travaux de démolition

Pour le recyclage des matériaux

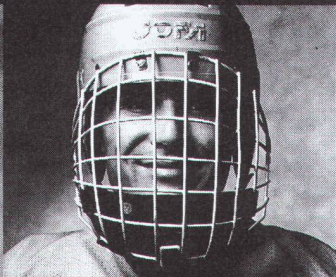
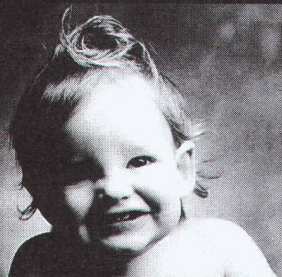
### Une solution économique avec des engins modernes

- Concassage toutes granulométries
- Installations de traitement de recyclage
- Pelles hydrauliques de 20 a 50 t
- Marteaux hydrauliques de 1 a 5 t
- Bras grande hauteur (24 m) avec pince de démolition

chez **Raymond MICHEL**

Tél. 024/463 11 50  
Fax 024/463 35 61  
Natel 079/210 91 54

Il en a besoin. Il en donne.



**Donnez de votre sang.  
Sauvez des vies.**

**Avec les pompes  
à chaleur Hoval,  
vous économisez de  
l'énergie et mainte-  
nant encore plus  
d'argent.**



**Demandez le chèque-épargne éco.**  
Vous économiserez  
**CHF 500.-** ou **CHF 1'000.-**  
selon la pompe à chaleur Hoval  
achetée.  
Encaissable jusqu'au 30.9.1998.  
Pour plus de détails,  
adressez-vous à:  
**Hoval Herzog SA, 1000 Lausanne 20**  
Tél. 021/622 01 44  
Fax 021/622 01 55



# Hoval

Economie d'énergie - protection de l'environnement