

Zeitschrift: Ingénieurs et architectes suisses
Band: 124 (1998)
Heft: 10

Werbung

Nutzungsbedingungen

Die ETH-Bibliothek ist die Anbieterin der digitalisierten Zeitschriften. Sie besitzt keine Urheberrechte an den Zeitschriften und ist nicht verantwortlich für deren Inhalte. Die Rechte liegen in der Regel bei den Herausgebern beziehungsweise den externen Rechteinhabern. [Siehe Rechtliche Hinweise.](#)

Conditions d'utilisation

L'ETH Library est le fournisseur des revues numérisées. Elle ne détient aucun droit d'auteur sur les revues et n'est pas responsable de leur contenu. En règle générale, les droits sont détenus par les éditeurs ou les détenteurs de droits externes. [Voir Informations légales.](#)

Terms of use

The ETH Library is the provider of the digitised journals. It does not own any copyrights to the journals and is not responsible for their content. The rights usually lie with the publishers or the external rights holders. [See Legal notice.](#)

Download PDF: 15.10.2024

ETH-Bibliothek Zürich, E-Periodica, <https://www.e-periodica.ch>

Une technologie éprouvée

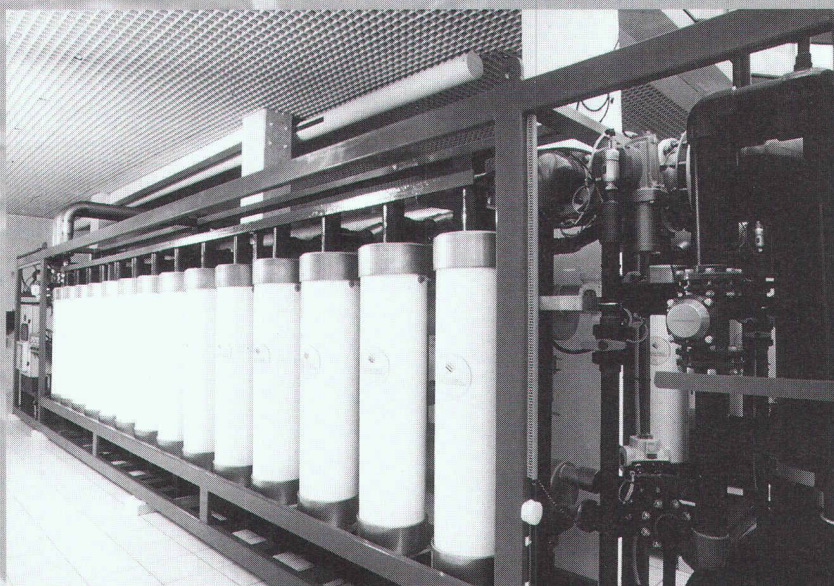
- Longue durée de vie des membranes
- Basse pression de fonctionnement
- Simplicité d'exploitation

Qualité d'eau supérieure

- Conforme aux nouvelles normes européennes
- Rétention des virus et des organismes chloro-résistants

Dix ans d'expérience en exploitation

- Plus de 50 références
- Installations normalisées 5-50 m³/h
- Des usines jusqu'à 6'000 m³/h



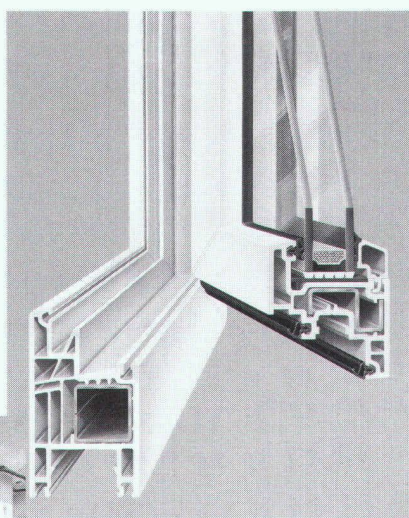
**Eau potable par ultrafiltration
La qualité sans réactifs**

26, Avenue du Général-Guisan
1800 VEVEY 1

Tel. (021) 925 89 11
Fax. (021) 921 11 53
[http:// www.degremont.fr](http://www.degremont.fr)

Eurodur.

*Parce que,
seul ce qu'il y a
de meilleur
vous satisfait.*



Fenêtres synthétiques
SYSTEM EURODUR®
SWISSLINE



Concepteur de systèmes de fenêtres PVC

Dans le nouveau système de profilés pour fenêtres EURODUR SWISSLINE, Kömmerling allie les expériences faites en Suisse depuis plus de 30 ans à la technologie de l'avenir. En cela, ce système de fenêtres ne répond pas seulement aux besoins et exigences caractéristiques (légal, architectoniques, optiques/esthétiques et écologiques) des maîtres d'ouvrages et travailleurs du bâtiment suisses, mais sera maintenant également offert sur l'ensemble du marché européen en tant que système à joint médian, grâce à son design fonctionnel, sa qualité supérieure et sa maturité technique. Profitez vous aussi des avantages – haute protection contre la chaleur et le bruit à des coûts d'entretien réduits – du système de fenêtres synthétiques EURODUR SWISSLINE.

La documentation complète sur

- EURODUR SWISSLINE, le système suisse de fenêtres en matière synthétique pour l'Europe
- Kömaterra, l'élégant système de portails et de clôtures
- RolaPlus, le système révolutionnaire de volets roulants et fermetures

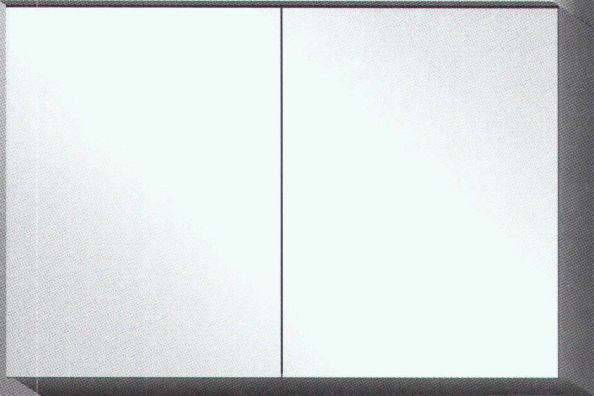
est disponible chez:

KÖMMERLING (Schweiz) AG, service-objet,
Herblingerstrasse 119, CH-8207 Schaffhouse,
Téléphone 052 644 05 44, Télécopie 052 644 05 40.

N'est-ce pas?

DUPLEX

L'enchanteur.



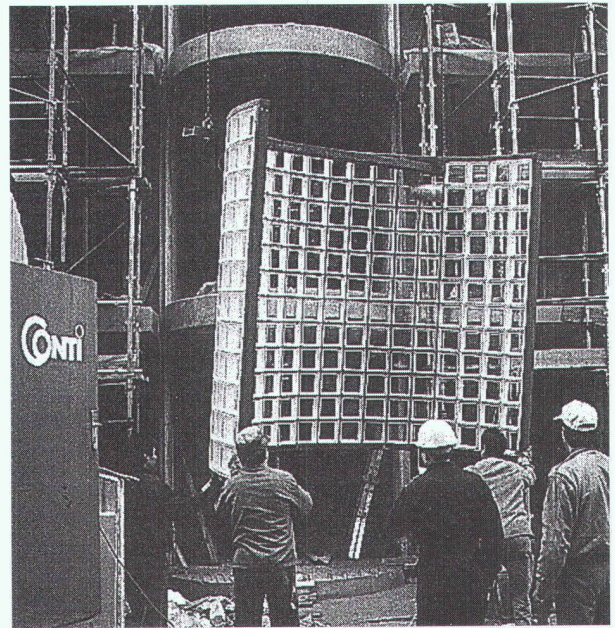
L'armoire à miroirs universelle adaptée à vos besoins.

Un design neutre ■ En finition anodisée ou dans n'importe quelle couleur sanitaire RAL/ACN ■ Profils aluminium, adaptés pour installation dans un renforcement ■ Surface de miroirs agrandie ■ Avec ou sans éclairage ■ Dimensions spéciales possibles ■ Recommandé par le Centre suisse pour la construction adaptée aux handicapés, 8005 Zurich ■



Keller
Spiegelschränke AG
CH-9306 Freidorf
Tel. 071/454 70 70
Fax 071/454 70 77

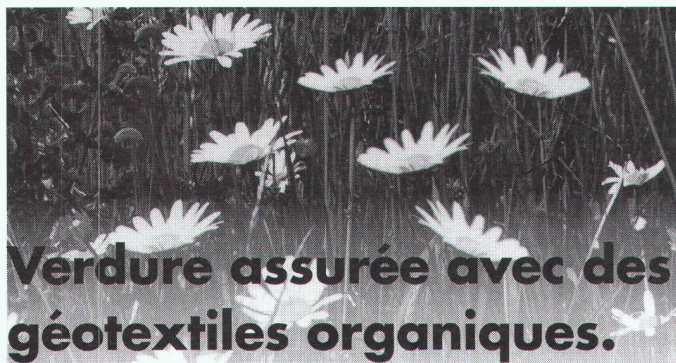
FEDRAL



BRIQUES DE VERRE PRÉFABRICATION MAÇONNAGE SUR CHANTIER

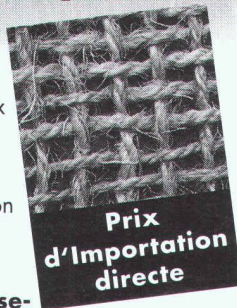


42, route de Satigny - 1217 Meyrin-Genève
Tél. 022/341 4081 - Fax 022/341 4082



Verdure assurée avec des géotextiles organiques.

- **Tissus de coco:** Pures fibres de coco, très résistantes
- **Filet de jute:** L'alternative au meilleur prix
- **Nattes de paille et coco:** Egalement avec semences incorporées
- **Fascine végétative:** Pour la revitalisation de cours d'eau

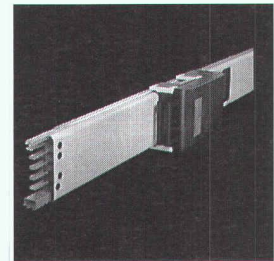
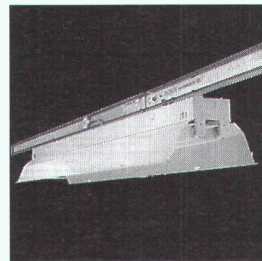


Prix
d'Importation
directe

Notre proposition pour un reverdissement réussi: Conseils, génie biologique, semis hydraulique/Hydro-seeding, semis forestier, gazon-gravier, végétalisation extensive de toitures, protection contre l'érosion, gazon pré-cultivé.

HYDROSAAT SA

CH-1717 St. Ursen
Tél. 026 - 322 45 25
Fax 026 - 323 10 77



LANZ Canalisations électriques d'éclairage et de distribution 20-800 A

Pour installations simples et avantageuses de lampes, d'appareils et machines dans des locaux de fabrication, chaînes de production, stations d'essai, laboratoires, garages, entrepôts et halles d'expédition, installations sportives, supermarchés etc.

- Pose simple. Matériel d'installation, boîtiers de connexion et de distribution livrés simultanément
 - Extension, transformation, agrandissements possibles en tout temps et rapidement
 - Avantageuses - modernes - réutilisables
- Conseil, offre, livraison rapide et avantageuse par
lanz oensingen 062/388 21 21 fax 062/388 24 24

Veillez me faire parvenir la documentation suivante:

- | | |
|--|--|
| <input type="checkbox"/> Canalisations électriques d'éclairage et de distribution 20-800 A | <input type="checkbox"/> Canaux G à grille |
| <input type="checkbox"/> Canalisations électriques LANZ BETOBAR 380-6000 A | <input type="checkbox"/> Canaux d'allèges |
| <input type="checkbox"/> Système de support de câbles | <input type="checkbox"/> Système de montage MULTIFIX |

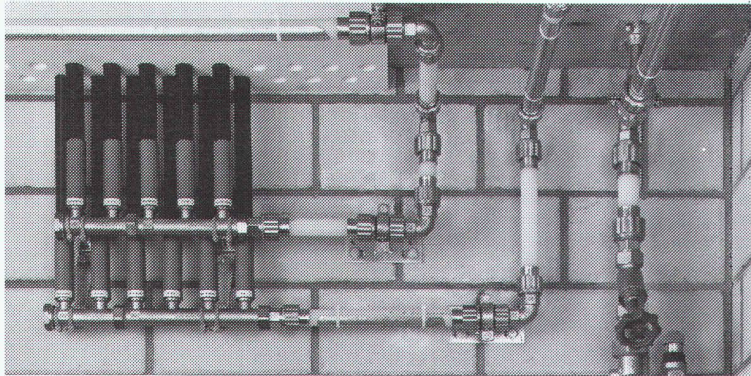
Pourriez-vous me/nous rendre visite, avec préavis s.v.p.?
Nom/adresse: _____

20f



lanz oensingen sa
CH-4702 Oensingen · téléphone 062 388 21 21

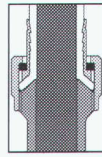
JRG Sanipex®



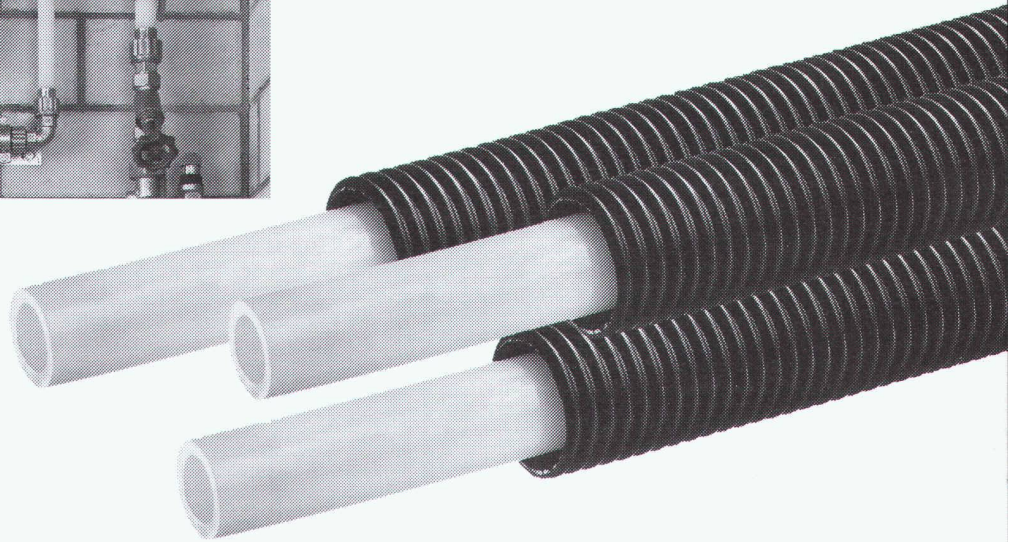
B 5028

- Haute résistance à la corrosion
- Fonctionnement silencieux
- Convient à l'eau froide et chaude (95°)
- Interchangeable en cas de blessure
- Livrable en 8 dimensions: 12-63 mm
- Tubes en polyéthylène réticulé (PE)
- Se prête à toute forme de construction

Le système d'installation d'eau potable garantissant une technique moderne de construction



Une technique d'assemblage brevetée, se distinguant par une section constante du tube de distribution et une pression régulière sur l'élément. Montage rapide, étanchéité longue durée.



JRG Gunzenhauser

Robinetterie • Sanipex® • Fonderie

J.+R. Gunzenhauser SA

Fonderie • Robinetterie

Hauptstrasse 130, CH-4450 Sissach

Téléphone 061/975 22 22, Téléfax 061/975 22 00

Lugano • Dortmund • Neuburg/Donau • Vienne



La sécurité des sols à l'aéroport de Gatwick

SLIPSTOP

MET UN FREIN AUX SOLS GLISSANTS POUR TOUJOURS !

Efficace sur carrelage, grès cérame, terre cuite, marbre, granit, béton, sol plastique. Ainsi que pour baignoires et douches.

Michel MEIER

Agent exclusif Suisse Romande SLIPSTOP

Antidérapant + traitements de façades

1880 LE CHÂTEL - BEX

Tél.+Fax 024. 463 17 66 - Natel 079. 210 72 31

HaTe®

HaTelit®
Fortrac®
Stabilenka®
Comtrac®
Incomat®
NaBento®

Evidemment du 1^{er} en géosynthétiques:

SCHOELLKOPF AG

Schaffhauserstrasse 265, 8057 Zurich

Tél. 01/312 16 16, Fax 01/312 16 26

Ici, les conseils, la qualité et le prix jouent !





UN DUO ECLATANT!

Voici les deux stars de Sylvania: d'une part, les tubes fluorescents haut rendement Luxline avec les lampes fluo-compacts, et d'autre part, toute la gamme des luminaires Sylvania encastrés ou plafonniers. Quel couple... et des performances de rêve à

partir d'une source unique. Si vous recherchez un éclairage reposant, une ambiance particulière, ou que vous souhaitez réaliser des économies d'énergie ou simplement trouver un produit satisfaisant, Sylvania propose indifféremment la combinaison optimale pour votre usage privé ou professionnel. Les tubes Luxline haut rendement

de Sylvania avec les luminaires Sylvania? La recherchez un éclairage reposant, une



parfaite harmonie entre tubes et luminaires...

Sylvania. une source d'inspiration.

ing. PS

Un nouveau titre dans le secteur de la construction? On peut le voir ainsi. Mais ing. PS est en fait l'abréviation d'ingénieur prestataire de services. Ce que nous pensons être. Et cela ne date pas d'hier, mais de bientôt 50 ans.

Ingénieurs, c'est-à-dire étudiés et exécutés avec un esprit créatif, c'est ce que sont tous les produits brevetés que nous avons conçu pour le bâtiment – des goujons CRET pour la reprise des charges transversales aux appuis NELL, en passant par les armatures de poinçonnement et champignons DURA, les piliers ORSO et les armatures pour dalles en porte-à-faux ARBO. Les ingénieurs et projeteurs de Suisse et de tous les pays d'Europe les connaissent bien, et les tiennent pour des articles de marque qui leur permettent des constructions simples et des solutions économiques. Des articles adaptés aux conditions des chantiers, et garants d'une sécurité maximale.

Nos prestations de services sont également très demandées: remarquables documentations techniques, tables très complètes évitant les coûteux calculs, conseils donnés par des personnes compétentes (également par téléphone), sévères contrôles de qualité, courts délais de livraison, ainsi qu'un solide savoir-faire dont vous pouvez toujours profiter, quel que soit votre titre.

Aschwanden