

Objektyp: **Advertising**

Zeitschrift: **Ingénieurs et architectes suisses**

Band (Jahr): **124 (1998)**

Heft 3

PDF erstellt am: **12.07.2024**

Nutzungsbedingungen

Die ETH-Bibliothek ist Anbieterin der digitalisierten Zeitschriften. Sie besitzt keine Urheberrechte an den Inhalten der Zeitschriften. Die Rechte liegen in der Regel bei den Herausgebern. Die auf der Plattform e-periodica veröffentlichten Dokumente stehen für nicht-kommerzielle Zwecke in Lehre und Forschung sowie für die private Nutzung frei zur Verfügung. Einzelne Dateien oder Ausdrucke aus diesem Angebot können zusammen mit diesen Nutzungsbedingungen und den korrekten Herkunftsbezeichnungen weitergegeben werden. Das Veröffentlichen von Bildern in Print- und Online-Publikationen ist nur mit vorheriger Genehmigung der Rechteinhaber erlaubt. Die systematische Speicherung von Teilen des elektronischen Angebots auf anderen Servern bedarf ebenfalls des schriftlichen Einverständnisses der Rechteinhaber.

Haftungsausschluss

Alle Angaben erfolgen ohne Gewähr für Vollständigkeit oder Richtigkeit. Es wird keine Haftung übernommen für Schäden durch die Verwendung von Informationen aus diesem Online-Angebot oder durch das Fehlen von Informationen. Dies gilt auch für Inhalte Dritter, die über dieses Angebot zugänglich sind.

...meilleures
solutions
pour l'armature de
poinçonnement

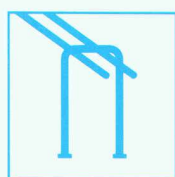
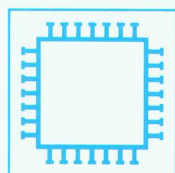
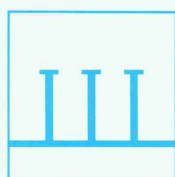
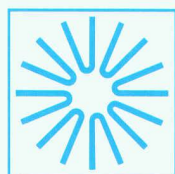
ETH-ZÜRICH

2 1. Jan. 1998

BIBLIOTHEK

SWISS
BAU 98

27-31.1.98
Halle 311
Stand A11



Etriers • Hérisson • Aret • Etoile

Etoile Riss

- testé par LFEM
- pose facile
- économique
- calculs rapides
- livraison de stock

Aret Riss

- nouveau: testé par LFEM
- éprouvé depuis 1 décennie
- application optimale avec la précontrainte

Hérisson Riss

- idéal pour charges importantes
- favorable en cas d'évidements
- réduction des armatures de flexion

Etriers de cisaillement

- pose ultérieure possible
- toutes dimensions
- emploi universel

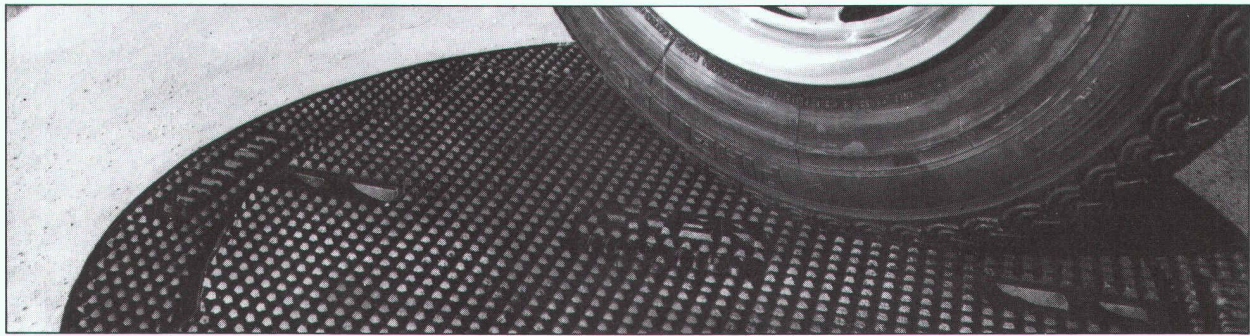
RISS AG

Systèmes de poinçonnement, technique d'ancrage

Industriestrasse 32, CH-8108 Dällikon ZH, Téléphone 01/844 11 22
Téléfax 01/844 11 51

Bureau Suisse romande

Case postale 3, CH-1166 Perroy, Téléphone 021/825 24 14
Téléfax 01/825 41 40



Swissbau'98
halle 202 stand C37



FASA

**FONDERIE ET
MECANIQUES**

**ATELIERS
D'ARDON SA**

CH-1957 Ardon Valais
Téléphone (027) 305 30 30
Téléfax (027) 305 30 40

Une gamme de produits exclusifs et novateurs

**L'élimination des nuisances du trafic actuel
et la remise à niveau en quelques minutes !**

SOLO-SELFLEVEL, des dispositifs articulés et réglables au niveau de la chaussée, possédant un joint néoprène continu solidaire du couvercle ou de la grille et leur assurant une bonne stabilité tout en excluant le risque de boitement et de claquement. Leur construction leur confère la fiabilité nécessaire pour les sollicitations les plus extrêmes.

Livrable à dessus fonte en classe D400, E600 et F900
avec ou sans verrouillage (ventilé ou non ventilé en D400)
Livrable à remplissage béton en classe D400
avec ou sans verrouillage.
Livrable en grille classe D400

SOLO-SELFLEVEL

Brevet + Patent



VF 6/97

Riss - Lutz, une bonne liaison!

Riss-Lutz représente depuis de nombreuses années le système d'ancrage fonctionnel et économique pour la pierre naturelle. Vous pouvez selon les besoins et les exigences, utiliser trois systèmes d'ancrages: à sceller, à cheville et la sous-construction avec rails.

Caractéristiques:

- montage aisé pour tous types de calpinage
- systèmes compatibles entre eux
- excellent rapport qualité / prix

Nous restons volontiers à votre disposition pour fournir de plus amples informations avec des exemples d'applications et les données techniques nécessaires.



Industriestrasse 32 - 8108 Dällikon
Tel. 01 844 11 22 - Fax 01 844 11 51

Case postale 33 - 1166 Perroy
Tel. 021 825 24 14 - Fax 021 825 41 40

Internet: <http://www.rissag.com>

Swissbau'98
Halle 311 Stand A11



Ancrage pour la pierre naturelle

Lutz