

Objekttyp: **Miscellaneous**

Zeitschrift: **Ingénieurs et architectes suisses**

Band (Jahr): **124 (1998)**

Heft 21

PDF erstellt am: **13.09.2024**

Nutzungsbedingungen

Die ETH-Bibliothek ist Anbieterin der digitalisierten Zeitschriften. Sie besitzt keine Urheberrechte an den Inhalten der Zeitschriften. Die Rechte liegen in der Regel bei den Herausgebern. Die auf der Plattform e-periodica veröffentlichten Dokumente stehen für nicht-kommerzielle Zwecke in Lehre und Forschung sowie für die private Nutzung frei zur Verfügung. Einzelne Dateien oder Ausdrucke aus diesem Angebot können zusammen mit diesen Nutzungsbedingungen und den korrekten Herkunftsbezeichnungen weitergegeben werden. Das Veröffentlichen von Bildern in Print- und Online-Publikationen ist nur mit vorheriger Genehmigung der Rechteinhaber erlaubt. Die systematische Speicherung von Teilen des elektronischen Angebots auf anderen Servern bedarf ebenfalls des schriftlichen Einverständnisses der Rechteinhaber.

Haftungsausschluss

Alle Angaben erfolgen ohne Gewähr für Vollständigkeit oder Richtigkeit. Es wird keine Haftung übernommen für Schäden durch die Verwendung von Informationen aus diesem Online-Angebot oder durch das Fehlen von Informationen. Dies gilt auch für Inhalte Dritter, die über dieses Angebot zugänglich sind.

Tableau des concours

Organisateur	Sujet CP: concours de projet CI: concours d'idées PQ: préqualification	Conditions d'admission	Date reddition (Retrait de la documentation)	
EUROPAN, Paris	Les nouveaux paysages de l'habitat – déplacement et proximité	Architectes de moins de 40 ans. Renseignements: secrétariat Europan Suisse, IREC-DA/EPFL, c.p. 555, 1001 Lausanne, tél. 021/693 42 06	Nouveau: 30 oct. 98	7/98 p.111
Nouveau dans cette liste				
BLS Alp Transit SA, Berne	Direction locale des travaux, tunnel de base du BLS	Appel d'offres, selon la procédure sélective – Pour tous détails se référer à la p. 14 des annonces du N° 20/98	12 octobre 98	20/98
Exposition				
BLS Alp Transit SA	Ront-rail sur le Rhône à Rarogne	EPFZ Höggerberg, hall bâtiment de physique, 7 sept.-23 oct., lundi-vendredi, 7 h-20 h		20/98 pp. 331-335
Note Cette rubrique, préparée en collaboration avec <i>Schweizer Ingenieur und Architekt</i> (SI+A), organe officiel en langue allemande de la SIA, est destinée à informer nos lecteurs des concours organisés selon les normes SIA 152 ou UIA ainsi que des expositions y relatives. Pour tout renseignement, prière de s'adresser exclusivement au secrétariat général de la SIA, tél. 01/283 15 15.				

En gras: organisation ou participation de la SIA. Sans garantie de la rédaction

Mémento des manifestations

Sujet ou titre	Date	Lieu	Organisateur ou renseignements
Management de la qualité – Cours FORM	31 mars-20 nov. (13,5 jours)		FORM Suisse romande, M ^{me} Pfister, av. Jomini 8, 1004 Lausanne, tél. 021/646 34 21, fax 021/647 19 24
Frank Lloyd Wright: la cité vivante – Exposition	11 juin-11 octobre	Vitra Design Museum, Weil am Rhein (RFA)	Vitra Design Museum, D-79576 Weil am Rhein, Internet http://www.design-museum.de
Lieu du crime: les moyens de preuves – Exposition	26 août - 22 novembre	Museum für Gestaltung, Ausstellungsstr. 60, Zurich	Museum für Gestaltung, Ausstellungsstrasse 60, 8031 Zurich, tél. 01 / 446 22 11
Fünf komma fünf (cinq ans et demi du Musée de la photo) – Exposition	29 août-25 octobre	Musée de la photo, Grünenstr. 44, Winterthour	Musée de la photo, Grünenstrasse 44, 8400 Winterthour, tél. 052/233 60 86
Politiques publiques et finances: jusqu'où peut-on ignorer le territoire? – Séminaire 3 ^e cycle	Septembre-octobre (3 x 2 1/2 jours)		Communauté d'études pour l'aménagement du territoire, c.p. 555, 1001 Lausanne, tél. 021/693 41 65
Energie 2000 – Formation professionnelle en matière d'énergie, cours	Sept. 98-janv. 99	Divers	Programme complet: Daniel Notter, CP 3219, 1400 Yverdon-les-Bains, tél./fax 024/425 41 46
Espoir et résistance: le XX ^e siècle à travers les affiches des mouvements ouvriers et pacifistes	2 septembre-18 octobre	Museum für Gestaltung, Ausstellungsstr. 60, Zurich	Museum für Gestaltung, Ausstellungsstrasse 60, 8031 Zurich, tél. 01/446 22 11
Lieux de folie – Monuments de raison: architecture et psychiatrie en Suisse romande 1830-1930 – Exposition	4 sept.-11 oct. ma-di: 10-18 h je: 10-21 h	Archives de la construction moderne, av. des Bains 21, Lausanne	Archives de la construction moderne, EPFL-IHTA, av. des Bains 21, Lausanne, tél. 021/693 73 91
Le pont-rail sur le Rhône à Rarogne – Exposition	7 sept.-23 oct.	EPFZ Höggerberg, hall d'entrée du bâtiment de la physique	Institut für Baustatik und Konstruktion, EPFZ, 8093 Zurich-Höggerberg
Besos robados: affiches de cinéma du Cuba de Castro – Exposition	8 septembre - 22 novembre	Museum für Gestaltung, Ausstellungsstr. 60, Zurich	Museum für Gestaltung, Ausstellungsstrasse 60, 8031 Zurich, tél. 01/446 22 11
Séminaires CIM-GE / HES-SO	15 septembre-16 décembre	Genève	Programme complet du 2 ^e semestre: CIM-Genève / HES-SO, formation continue, CP 1752, 1227 Carouge, tél. 022/705 99 12 (www.swissonline.ch/cimge)
« L'exacte représentation d'une volonté – Jean Nouvel » – Exposition	20 sept.-25 oct.	Kornschütze, Lucerne	Architekturgalerie Lucerne, Rosenberghöhe 4, 6004 Lucerne, tél. 041/420 20 82
Cycle postgrade sur le développement	Octobre 98-février 99	Ouagadougou (Burkina Faso)	Cellule coopération du CFRC, EPFL- MA Ecublens, 1015 Lausanne, tél. 021/693 60 12

<i>Sujet ou titre</i>	<i>Date</i>	<i>Lieu</i>	<i>Organisateur ou renseignements</i>
Conservation des structures porteuses – Cours SIA-FORM	Oct. 98 - mars 99		SIA-FORM, secrétariat SIA vaudoise, av. Jomini 8, 1004 Lausanne, tél. 021 / 646 34 21
Rénovation de bâtiments – Cours SIA-FORM	Oct.-nov.		SIA-FORM, secrétariat SIA vaudoise, av. Jomini 8, 1004 Lausanne, tél. 021 / 646 34 21
Matinée de formation sur le logiciel de l'ASEB pour les études d'évaluation de chauffages automatiques au bois	Vendredi 2 ou Vendredi 9 octobre	EPFL-Ecublens, salle C 112	ASEB, Action dynamisante bois dans la commune, Rhyner énergie, Les Combes, 1873 Val-d'illiez, tél. 024/477 44 90
Le passage aux énergies renouvelables – Cours de formation continue	7-9 octobre	Université de Lausanne, Dorigny	Service de formation continue, UNIL-BEP, 1015 Lausanne, tél. 021/692 22 90, E-mail Secretariat@sfc.unil.ch
Cartes de dangers – Cours de formation	7-9 octobre	Martigny/VS	Office fédéral de l'économie des eaux, case postale, 2501 Bienne, tél. 032/328 87 65
Cours SIA FORM – Rénovation de bâtiments	Début: jeudi 8 octobre		Secrétariat SIA-FORM, av. Jomini 8, 1004 Lausanne, tél. 021/646 34 21
New Challenges in Transportation between Public Line Transport and Single Occupancy Driving – Int. Workshop	Jeudi 8 octobre	Centre EPFZ, Rämistrasse 101, Zurich	Data Science AG, Gratstrasse 3, 8143 Uetliberg, fax 01 / 451 65 56
Commerce électronique et extranet – Journée d'étude	Jeudi 8 octobre	EPFL Ecublens, auditoire CO1, 2 et 3	Centre de management de la technologie, EPFL, 1015 Lausanne, http://cmtwww.epfl.ch/mot
L'individu et le travail : le divorce ? – Colloque	Jeudi 8 octobre	EPFL Ecublens, auditoire CE6	EPFL, chaire de pédagogie et de didactique, 1015 Lausanne, tél. 021/693 22 71, E-mail marcel.goldschmid@epfl.ch
Abitare il tempo – Salon international de la décoration	9-12 octobre	Vérone (Italie)	ACROPOLI srl, B.P. 22, I-40050 Centergross (BO), tél. 39 051 864 310, E-Mail acropoli@mail.asianet.i
Diagnostic des ouvrages en béton armé : état, méthodes, prévision du vieillissement – Journées d'étude	12-13 octobre	Saint-Rémy-lès-Chevreuse (France)	CEFRACOR, rue Saint-Dominique 28, F-75007 Paris, tél. 01 47 05 39 26
Journée du droit de la construction 1998	Mardi 13 oct.	Université de Fribourg	Université de Fribourg, institut de droit pénal, Beauregard 11, 1700 Fribourg, tél. 026/300 80 68
Sécurité 98 – 2 ^e Symposium romand de la sécurité	14-15 octobre	Palais de Beaulieu, Lausanne	Sécurité 98, case postale 304, 1000 Lausanne 10, tél. 021/651 11 11
BATITEC 98 – Salon International des installations techniques du bâtiment	14-17 octobre	Palais de Beaulieu, Lausanne	Palais de Beaulieu, case postale 89, 1000 Lausanne 22, tél. 021/643 21 11
Holz 98 – Foire suisse pour le travail du bois	14-20 octobre	Foire de Bâle	Foire de Bâle, 4021 Bâle, tél. 041/61 686 20 20, Internet http://www.messebasel.ch/holz
Planung und Realisierung im Wasserbau – Symposium	15-17 octobre	Centre de Congrès, Garmisch-Partenkirchen (D)	Lehrstuhl für Wasserbau und Wasserwirtschaft, TU München, D-80290 Munich, tél. 08858/9203-23
5 ^e Symposium de l'énergie du bois (en allemand)	Vendredi 16 octobre	Auditorium Maximum EPFZ, Rämistrasse 101, Zurich	ENET, case postale 130, 3000 Berne 16
SYSTEMS 98 – 17 ^e Foire internationale de technologie de l'information	19-23 octobre	Foire de Munich (RFA)	Foire de Munich SA, D-81823 Munich, Internet: www.systems.de
Cours SIA FORM – Rénoover, entretenir, conserver: une problématique commune aux architectes et aux ingénieurs	Début: jeudi 22 octobre		Secrétariat SIA-FORM, av. Jomini 8, 1004 Lausanne, tél. 021/646 34 21
Sécurité routière dans les villes – Journée d'étude	Jeudi 22 octobre	Kursaal, Berne	Union des villes suisses, Florastrasse 13, 3000 Berne 6, tél. 031/351 64 44

BATITEC '98SALON INTERNATIONAL DES INSTALLATIONS
TECHNIQUES DU BÂTIMENT

Beaulieu - Lausanne

14 - 17 octobre 1998

Ouverture 10⁰⁰ - 18⁰⁰

A BATITEC 98, quelque deux cents exposants répartis sur 20 000 m² présenteront leurs solutions dans les domaines suivants:

- Chauffage et applications thermiques industrielles
- Installations sanitaires et ferblanterie
- Ventilation et climatisation
- Isolations
- Installations électriques et éclairages
- Sécurité et gestion électronique du bâtiment

Les exposants qui nous ont annoncé leur présence à BATITEC

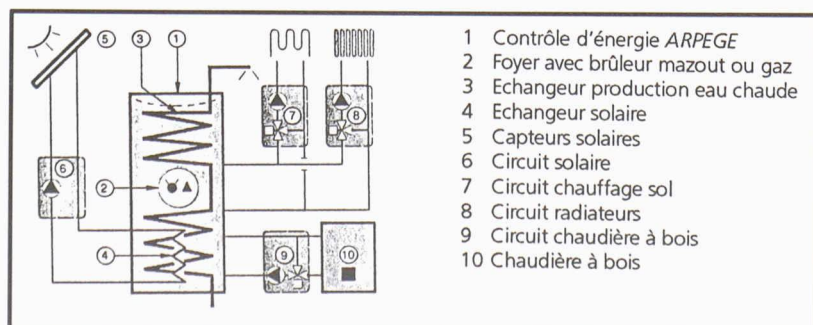
AGENA énergies (halle 13, stand 1321)

Fondée il y a près de vingt ans, *AGENA énergies SA* établie à Moudon fabrique des capteurs solaires thermiques et est active dans le domaine des énergies renouvelables en général.

Durant des années, les recherches se sont avant tout concentrées sur l'amélioration des performances des capteurs *Agena AZUR* équipés de l'absorbeur *AS d'Energie Solaire SA*¹ (version actuelle *AZUR 6+*, test Rapperwil N° 303). Puis, *Agena* a mis sur le marché les kits solaires pour la préparation d'eau chaude sanitaire préfabriqués, diminuant ainsi sensiblement le coût de telles installations.

La centrale d'énergies *ARPEGE* qui sera présentée à BATITEC est issue de l'expérience acquise au fil des ans et des recherches pour optimiser les performances et la facilité de montage d'installations solaires destinées également au chauffage des locaux. Conçue en priorité pour utiliser l'énergie solaire captée, la centrale *ARPEGE* est dotée d'une zone toujours réservée au bas de

¹ A propos de l'entreprise Energie solaire SA, voir IAS N° 20/98, pp.322-324



- 1 Contrôle d'énergie ARPEGE
- 2 Foyer avec brûleur mazout ou gaz
- 3 Echangeur production eau chaude
- 4 Echangeur solaire
- 5 Capteurs solaires
- 6 Circuit solaire
- 7 Circuit chauffage sol
- 8 Circuit radiateurs
- 9 Circuit chaudière à bois
- 10 Chaudière à bois

Les symposiums et conférences qui se tiendront dans le cadre du salon

- « Effi-Bât: entreprises virtuelles dans le bâtiment », le 15 octobre (conférences, cas concrets et débats le matin, ateliers et entretiens particuliers l'après-midi), renseignements: 021/643 21 11
 - 2^e Symposium romand de la sécurité, les 14 et 15 octobre, renseignements: 021/651 14 11
 - 2^e Symposium « Chaud '98 », les 14 et 15 octobre (thermique industrielle), renseignements: 024/426 44 47
 - Journée professionnelle AFAG-ASIG, le 14 octobre l'après-midi (« Le gaz naturel dans la rénovation »)
 - Journée technique USTSC, le 14 octobre le matin
 - Séminaire ASMFA, le 15 octobre l'après-midi (« Façades ventilées avec revêtement métallique »)
- Inscription aux symposiums et conférences par Internet à l'adresse: www.batitec.ch

la cuve pour le stockage de la chaleur solaire. L'eau chaude sanitaire est produite instantanément et de façon hygiénique dans un échangeur en acier inoxydable V4a noyé dans l'accumulateur. Une grande quantité d'eau chaude pouvant couvrir les besoins de deux familles est disponible alors que la cuve ne subit aucune turbulence néfaste à la stratification. Un foyer à condensation amovible, vissé sur une flasque sur la partie médiane de la cuve, est équipé d'un brûleur mazout ou gaz pour assurer le complément d'énergie éventuellement nécessaire au solaire. Un ou deux circuits chauffage peuvent en outre être raccordés à la centrale *ARPEGE* sur des groupes préfabriqués et des prises sont également prévues pour le raccordement d'une chaudière bois séparée. Les gaz de fumée sont refroidis et les condensats neutralisés dans un bac. Quant au circuit de fumée, il peut être réalisé en acier inoxydable ou en plastique PVDF.

La régulation de la centrale *ARPEGE* est inédite et recèle une quantité de fonctions nouvelles destinées à en faciliter l'usage et à augmenter les performances du système: modulation de la température du foyer, arrêt anticipé du brûleur dès détection d'un apport solaire, stockage solaire dans la chape, interventions manuelles simples, commande et lecture possible à partir d'un PC, commande par téléphone. Cette conception élaborée permet de simplifier l'installation tout en diminuant les coûts et en assurant des performances élevées - une palette d'avantages qui devrait logiquement inciter de nombreux propriétaires à faire appel à ce système économe en énergie et préservant notre environnement.

AGENA énergies
Le Grand Pré, 1510 Moudon
Tél. 021/905 26 56, fax 021/905 43 88

CIPAG (halle 11, stand 1107)

Sous les rubriques eau chaude, chauffage ou appareils spéciaux, *Cipag* invite à découvrir un aperçu de son vaste programme de production.

Outre les perfectionnements qu'il annonce dans la ligne des chauffe-eau muraux *Cipagglas* et des chauffe-eau multi-énergies *Cipag*, le fabricant de Puidoux présentera sa nouvelle unité « intelligente » de préparation d'eau chaude prête au raccordement *Cipag-Syncro* et informera sur l'allongement de ses délais

de garantie de cinq à dix ans, grâce au « Contrat-qualité » introduit cette année (voir IAS N° 9/98, p. 156).

Cipag SA
1604 Puidoux-Gare
Tél. 021/926 66 66, fax 021/926 66 33

CUENOTHERM (halle 9, stand 945)

A côté des centrales de chauffe à gaz ou au mazout *Spirito* et *Modulo* avec des brûleurs couvrant toute la gamme des puissances, CUENOD mettra l'accent sur la chaudière à gaz murale *Condense - m*, qui se présente comme une solution idéale pour les rénovations et les petits espaces.

Capable d'assurer le chauffage et la fourniture d'eau chaude sanitaire d'une maison ou d'un appartement offrant jusqu'à 300 m² de surface habitable, la chaudière *Condense - m* est dotée d'une puissance nominale qui s'échelonne de 6,4 à 22 kW. Il s'agit d'une centrale de chauffe compacte, dont le fonctionnement très silencieux permet l'intégration dans l'espace habitable, avec ou sans ballon d'eau chaude sanitaire. Avec un rendement énergétique normalisé de 107 %, un système d'évacuation des gaz brûlés indépendant d'une cheminée traditionnelle et un mode d'installation rapide et peu coûteux, cet équipement offre au spécialiste de solides atouts dans le domaine de la rénovation surtout.

CUENOTHERM SA
Rue de la Bergère 10, 1242 Satigny/Genève
Tél. 022/989 33 00, fax 022/989 33 01

ELCO (halle 9, stand 950)

Sur le thème « Bien plus que la chaleur », ELCO présente une série de nouveaux systèmes de chauffage qui ont été conçus pour correspondre au plus près à la demande du marché actuel, aussi bien en matière de technologie et de confort qu'au niveau du prix.



Chaudière murale à gaz ULTRON-W

Enfin, la régulation en fonction de la température extérieure a été développée par *Landis & Stäfa* pour satisfaire toutes les exigences tout en offrant une grande simplicité d'utilisation. Mentionnons encore *Top-Sol*, le programme solaire récemment introduit par ELCO pour la préparation d'eau chaude sanitaire, avec un très grand nombre d'installations déjà mises en service. Le collecteur conserve un très bon rendement, même dans des conditions météorologiques peu favorables et sa construction résistant à la grêle est assortie d'une garantie durant cinq an-

nées pleines. Quant aux clients qui envisagent une exploitation de l'énergie solaire dans un délai de deux ou trois ans, ils peuvent déjà installer un accumulateur solaire avec une chaudière à mazout conventionnelle pour compléter ultérieurement leur équipement par un kit solaire.

Pour le marché suisse en particulier, les centrales de chauffe « Swiss line » offrent des puissances allant de 9 à 500 kW et la nouvelle unité brûleur-chaudière est le résultat d'un mode de construction optimisant la fiabilité et le confort d'utilisation. Au niveau de l'installation, les raccords disposés sur et derrière la chaudière en permettent l'intégration même là où l'espace disponible est limité.

nées pleines. Quant aux clients qui envisagent une exploitation de l'énergie solaire dans un délai de deux ou trois ans, ils peuvent déjà installer un accumulateur solaire avec une chaudière à mazout conventionnelle pour compléter ultérieurement leur équipement par un kit solaire.

ELCO Systèmes d'énergie SA
12, chemin des Dailles, 1053 Cugy
Tél. 021/732 22 24, fax 021/732 11 09

MINOS (halle 17, stand 1753)

En première suisse à BATITEC, MINOS (Suisse) SA présentera un système de gestion de l'éclairage public développé par des chercheurs talentueux et permettant de réaliser des économies substantielles au profit de la collectivité. Baptisé *Minos System*, ce dispositif de télégestion et de télésurveillance permet de suivre en temps réel l'état détaillé du réseau d'éclairage et le fonctionnement des installations, assurant à la fois une mise en valeur modulable du patrimoine et du domaine publics, ainsi que la maîtrise des coûts, le confort et la sécurité de tous. Le système se compose d'un kit de modules précablés nommés *Andros*, que l'on intègre dans les armoires électriques destinées à l'éclairage et qui assure la transmission des informations entre l'armoire et le poste central de télésurveillance via les réseaux de télécommunication existants: RTC (réseau de télécommunication commuté), radio, ligne spécialisée ou réseau câblé. Installés dans les luminaires ou dans les mâts, les modules de détection *Syra* assurent, quant à eux, la communication bidirectionnelle entre chaque point lumineux et l'armoire par courants porteurs en ligne (CPL) utilisant la ligne BT existante.

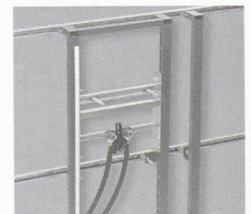
Pour l'optimisation permanente de l'exploitation des équipements, MINOS (Suisse) SA met en outre à la disposition des communes ou services industriels clients les conseils spécialisés de son centre d'assistance technique. Enfin, un site pilote situé à l'adresse de l'entreprise peut être visité sur rendez-vous.

MINOS (Suisse) SA
Chemin de Maillefer 36, 1052 Le Mont-sur-Lausanne
Tél. 021/648 24 89, fax 021/648 23 48

NUSSBAUM (halle 36, stand 3615)

Comme annoncé dans notre présentation Hilsa 98 (IAS N° 9/98, p. 156), l'entreprise de fonderie et robinetterie *Nussbaum* ne présente pas moins de six nouveautés cette année. Parmi celles-ci, citons en particulier le système de cadres de montage *Optivis* qui se profile déjà comme un produit de pointe chez les installateurs sanitaires. Combiné aux systèmes traditionnels d'installations sanitaires (par exemple l'*Optiflex* de *Nussbaum*), il permet un montage simple et rapide et son principe de construction modulaire (éléments et modules) lui confère une flexibilité qui en font une solution idéale pour chaque cas de figure.

Optivis offre en effet des combinaisons quasi illimitées: des éléments complets pour WC et lavabo, combinés avec des raccords intégrés de robinetterie, s'adaptent aux situations de construction les plus fréquentes, tandis que des éléments vides, des modules, des panneaux perforés ainsi qu'un assortiment d'accessoires complet offrent des solutions sur mesure dans des contextes particuliers. La possibilité d'installer simplement et rapidement les cadres de montage adéquats est garantie et les problèmes posés par les angles aussi bien intérieurs qu'extérieurs sont facilement résolus grâce à la richesse du programme à disposition. Le développement des composants a en effet été mené dans l'optique de faciliter au maximum le travail de l'installateur et de lui permettre d'exécuter son travail indépendamment des autres corps de métier: fa-



Optivis

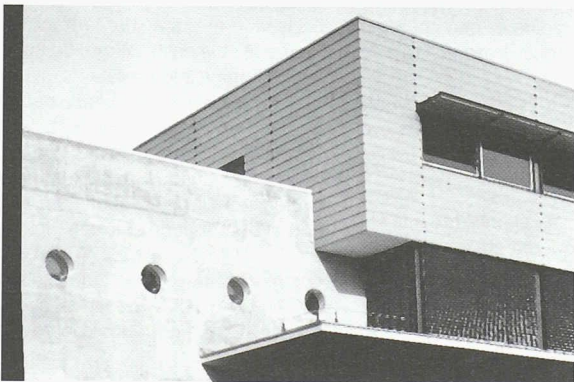
cilement commandé, prémonté sans problème et installé en un tour de main, *Optivis* convient donc parfaitement aux impératifs de la construction neuve comme de la rénovation.

R. Nussbaum SA
Martin-Disteli-Strasse 26, case postale, 4601 Olten
Tél. 062/286 81 11, fax 062/286 84 84

RHEINZINK (halle 28, stand 2816)

Mettant en oeuvre son slogan « *Rheinzink* dans l'architecture », l'entreprise présente les différentes possibilités techniques et architecturales du revêtement en zinc-titane dans les domaines des toitures et façades.

Les revêtements ventilés en *Rheinzink* permettent la rénovation individuelle des toitures et façades existantes, mais sont également parfaitement appropriés aux nouvelles constructions. Les multiples possibilités de façonnage du matériau, le grand choix de profils, les différents formats, combinaisons et finitions réalisables permettent de concrétiser exactement les désirs des architectes et maîtres d'œuvre.



En toiture, les placages à doubles agrafes et à tasseaux en *Rheinzink* avec surface brute ou prépatinée, pratiqués depuis plus d'un siècle dans tous les pays francophones notamment, connaissent depuis quelques années une véritable renaissance architecturale. En façade, la pose des revêtements *Rheinzink* se fera verticalement, horizontalement ou en diagonale, en fonction du parti adopté par l'architecte ou le maître de l'ouvrage et selon des techniques de pose traditionnelles ou novatrices. La réalisation des revêtements métalliques en *Rheinzink* est assurée par les entreprises de ferblanterie et de façade. Quant à la fabrication des produits *Rheinzink* en zinc-titane, elle est certifiée conformément aux exigences de la norme ISO 9001.



Rheinzink présente en outre les composants nécessaires à la sous-construction et offre ses services et ses conseils dans l'application du zinc-titane, à tous les concepteurs, artisans ou pro-

priétaires intéressés. Les collaborateurs techniques compétents de *Rheinzink (Suisse) SA*, se réjouissent de recevoir les lecteurs de *IAS* et de leur présenter des solutions attrayantes à *BATITEC '98*.

Rheinzink (Schweiz) AG
Täferstrasse 18, 5405 Baden-Dättwil
Tél. 056/484 14 14, fax 056/484 14 01
Suisse romande:
Rheinzink (Suisse) SA
Av. de Longemalle 7, 1007 Lausanne
Tél. 021/636 41 40, fax 021/636 41 55

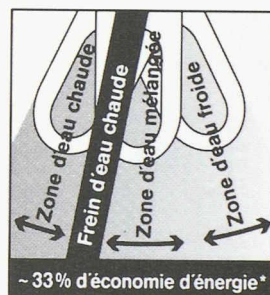
SIMILOR (halle 36, stand 3602)

Placé sous le slogan « La magie de l'eau », le stand *Similor* permettra au visiteur de découvrir plusieurs produits novateurs dans le domaine de la robinetterie.

ECOTOTAL, le nouveau système d'économie d'eau et d'énergie de Similor

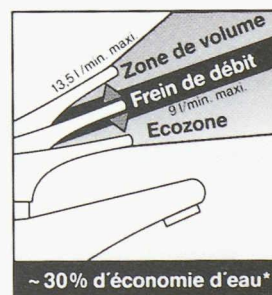
Frein d'eau chaude

Une légère résistance du levier dans la rotation vers la gauche indique à l'utilisateur qu'il quitte la zone d'eau mélangée tiède pour entrer dans la zone d'eau chaude.



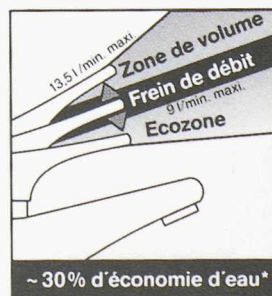
Frein de débit

Une légère résistance du levier lors du réglage du débit signale à l'utilisateur qu'il quitte la zone d'économie de débit



Utilisation souple

L'addition du dispositif *ECOTOTAL* sur la cartouche de commande offre une souplesse totale. Quelques gestes simples suffisent pour désactiver les freins d'eau chaude A et de débit B, soit séparément, les deux à la fois.



Citons tout d'abord un nouveau système d'économie d'eau et d'énergie baptisé *ECOTOTAL*. Muni d'un frein d'eau chaude dans la zone de mouvement horizontal et d'un frein de débit dans l'axe vertical, ce dispositif offre d'intéressants pourcentages d'économies (33 % pour l'énergie et 30 % pour l'eau). Une légère résistance du levier du robinet dans chaque sens indique à l'utilisateur qu'il entre dans la zone d'eau chaude, respectivement qu'il quitte la zone d'économie de débit. L'addition du dispositif *ECOTOTAL* sur la cartouche de commande offre une grande souplesse; quelques gestes simples suffisent à désactiver les freins d'eau chaude ou froide, séparément ou les deux à la fois.

Mentionnons encore deux nouveautés en matière de pommeaux de douche : la nouvelle douchette standard *SIMIJET* avec jet de pluie fourni et fonction *Rubiclean*, qui permet l'élimination du calcaire déposé par un simple passage du doigt sur les buses en silicone, ainsi que la nouvelle douche de confort *SIMIJET Multi* qui dispose de quatre jets différents, jet de pluie fin ou large, jet de massage puissant à pulsations et jet doux.

Similor SA

Rue Joseph-Girard 16bis, 1227 Carouge-Genève
Tél. 022/827 93 33, fax 022/827 94 01

SWISSPIPE (halle 36, stand 3605)

Présente à BATITEC pour la première fois, la société *Swisspipe*,



Pose de tubes sur un chantier (Genève)

dont l'outil industriel est basé à Eysins (VD), est née en 1998 de la fusion de *Alphacan Somo* et des activités suisses de *Wavin* pour regrouper les activités suisses des deux entreprises en matière de systèmes de tubes et de raccords en polyéthylène (PE) et en polychlorure de vinyle (PVC).

Sur son stand, elle présentera tout particulièrement son activité de chaudronnerie industrielle de façon très « vivante » : des soudures et des assemblages, voire des chambres complètes y seront exécutés sur place par un collaborateur de l'atelier *Swisspipe*.

Un nouveau programme de fenêtres PVC sera en outre exposé, ainsi que les produits pour le chauffage au sol et l'alimentation sanitaire. La manifestation sera donc également l'occasion pour toute l'équipe commerciale et technique de présenter aux visiteurs les produits *Sanit* pour l'écoulement sanitaire, et le *Retube* pour l'alimentation eau chaude/froide et le chauffage.

Swisspipe

1262 Eysins

Tél. 022/994 21 11, fax 022/994 21 12

VESCAL (halle 9, stand 925)

Plusieurs nouveautés sont annoncées par la société *Vesca*, dont la chaudière murale à gaz à condensation *WBK* de *De Dietrich* et le système de chauffage par le sol *Metalplast Compact-plus*. Avec la chaudière *WBK 1.25*, *Vesca* propose un système de chauffage basé sur une technologie de condensation des plus modernes, qui préserve largement l'environnement et l'énergie. Grâce à la régulation modulée, la puissance (8 à 25 kW) s'adapte en permanence au besoin de chauffage effectif du bâtiment. Combinée à la technique de condensation, la régulation progressive de la puissance permet d'atteindre un rendement utile normalisé de l'ordre de 108 %. La gamme des *WBK* est complétée par différents chauffe-eau qui satisfont aux exigences de confort les plus rigoureuses.

Quant au nouveau système de chauffage par le sol *Metalplast*

Compact-plus (système de pose à sec), il complète parfaitement la gamme de produits de marque *Metalplast*. Les installations à sec trouvent avant tout leur application dans des projets de rénovation. Par sa construction allégée, il permet en effet d'exploiter un système de distribution de chaleur extrêmement confortable même pour de faibles hauteurs de montage. Ce système innové par ailleurs en matière de montage : avec sa

construction modulaire variable, il s'adapte à la géométrie des pièces les plus spéciales. La séparation entre le plan de chauffage et la couche de répartition des charges élimine d'autre part tout problème de joints.

Enfin, sous l'adresse Internet « www.chauffer.ch », *Vesca* annonce un véritable conseiller virtuel pour toutes les questions sur le thème du chauffage.

Vesca SA Systèmes de chauffage

Z.I. de la Veyre, St-Légier, 1800 Vevey 1

Tél. 021/943 02 70, fax 021/943 02 43



Metalplast Compact-plus: la construction modulaire de ce système de chauffage par le sol s'adapte aux géométries les plus spéciales.

TAVELLI (halle 32, stand 3218)

Fournisseur leader en Suisse romande de produits pour les installations techniques du bâtiment, les équipements sanitaires et les aciers, *Tavelli* se présente à BATITEC sur un stand de 120 m². L'entreprise y mettra l'accent sur son nouveau programme de vente destiné au secteur chauffage. Englobant une vaste gamme d'articles allant du collecteur de chaufferie à la vanne thermostatique du radiateur, ce programme offre aux utilisateurs la possibilité de couvrir le maximum de leurs besoins auprès du même fournisseur et de rationaliser ainsi leur approvisionnement.

Afin d'aborder l'an 2000 avec une image attrayante et dynamique, *Tavelli* a modernisé son logo et mis en place une infoline au numéro 0 848 848 747. Le rayon d'activité de la société s'étendant à l'ensemble de la Suisse romande, ce numéro marketing oriente la clientèle vers la filiale le concernant le plus directement, soit Genève, Nyon (centre principal de distribution), Lausanne, Neuchâtel ou Valais (agence *Delaloye & Joliat SA*, à Conthey).

Tavelli, Noverraz SA

50b, rte de Divonne, 1260 Nyon 2

Tél. 022/365 42 00, fax 022/362 23 65, Internet:

www.tavelli.ch

VISSMANN (halle 9, stand 935)

Entreprise familiale allemande, demeurée indépendante depuis sa fondation en 1917 et aujourd'hui en mains de la troisième génération, *Viessmann* est devenue un des plus importants fabricants de matériels de chauffage dans le monde avec plus de

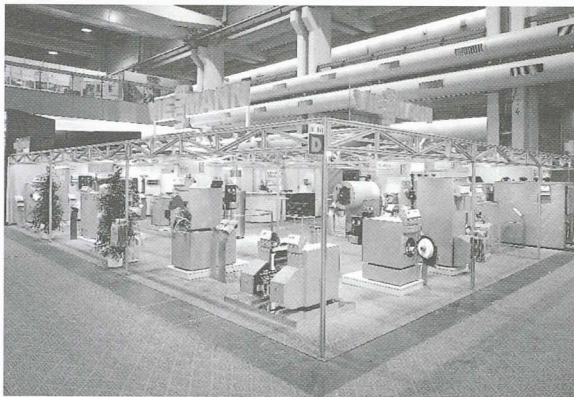


Photo Peter Havek, Bâle

6600 collaborateurs employés dans dix unités de fabrication en Suisse et à l'étranger. A BATITEC, l'équipe de vente Suisse romande de *Viessmann* présentera son programme de chauffage d'avant-garde, orienté vers le marché actuel et futur. Les nouveautés principales de la gamme comprennent des pompes à chaleur, des capteurs solaires, des chaudières à gaz et des solutions techniques pour l'installation de systèmes complets. En matière de brûleurs, *Viessmann* a en outre à son actif des innovations techniques marquantes avec le brûleur à mazout *RotriX*, qui assure une combustion ne produisant que de très faibles dégagements polluants et le brûleur à gaz catalytique *Matrix* qui atteint des niveaux d'émissions polluantes si faibles qu'on les considèrerait jusqu'ici comme inaccessibles.

Viessmann (Suisse) SA
Rue du Jura 18, 1373 Chavornay
Tél. 024/441 47 17, fax 024/441 38 03

E. VOGEL (halle32, stand 3213)

Active sur tout le territoire suisse et au Liechtenstein, la société *E. Vogel Pompes SA* développe des produits destinés aussi bien à des usages domestiques, qu'à l'industrie ou à l'épuisement des eaux.

Les visiteurs du stand pourront en particulier examiner un surpresseur d'eau équipé de deux pompes, réglées par des appareils *HYDROVAR* et se rendre compte des nombreux avantages d'un tel système. Ces éléments compacts, montés sur des moteurs, varient leur vitesse de sorte que la pression chez les consommateurs demeure toujours constante indépendamment des débits. Outre un confort indéniable, ce principe dégage encore une économie d'énergie non négligeable. Une large gamme de pompes d'évacuation d'eau usée, ou destinées aux jeux d'eau ou encore au transport de liquides pâteux ou visqueux sera également présentée.

E. Vogel Pompes SA possède à Cornaux (NE) un important stock de pompes, de pièces de rechange et d'accessoires, avec un atelier bien équipé permettant des réparations et des révisions de pompes de toutes marques par les spécialistes maison. Quant au service après-vente, des monteurs possédant des véhicules de service sont disponibles rapidement chez les clients, même durant les jours fériés où un service de piquet est opérationnel en permanence.

E. Vogel Pompes SA - Pumpen AG
Z.I. Prés-Bersot, 2087 Cornaux
Tél. 032/758 72 00, fax 032/758 72 90

WIT (halle 13, stand 1335)

Les automates de télégestion *Clip* développés par *Wit (Swiss SA)* sont destinés à la gestion à distance d'installations techniques du bâtiment, notamment pour le suivi des équipements de chauffage et de climatisation. De nouvelles fonctions telles que

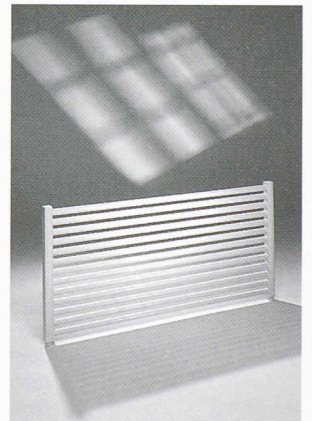
la régulation sont disponibles dans le *Clip ACR* et leur intégration en fait à la fois un régulateur et un automate de télégestion, avec des fonctions de surveillance, d'alarme, d'enregistrement des valeurs en permanence. Le modem incorporé permet la gestion et la commande à distance, ainsi que l'envoi d'alarmes en texte clair sur pager, Natel D ou à une centrale de réception d'alarme. Son ouverture permet de se raccorder à un grand nombre de régulateurs et automates existants, en évitant des travaux de câblage importants. Le *Clip GSM* autorise la télégestion par Natel pour les installations où aucune ligne de téléphone n'est disponible.

En matière de logiciels, *Wit* propose également diverses solutions comprenant *Clip-Tool*, un logiciel gratuit disponible sur Internet (www.wit.fr) pour l'exploitation des sites, ainsi que des logiciels de supervision *Pilote* pour Macintosh et *Winsup* pour PC. Quant au gestionnaire d'astreinte *Alphatec*, il permet d'automatiser un service de maintenance par pager, Natel ou fax.

Wit (Swiss) SA
Case postale, 1000 Lausanne 30
Tél. 021/647 82 12, fax 021/647 82 83
e-mail : wit.swiss@pingnet.ch

ZEHNDER (halle13, stand 1300)

Premier fabricant européen de corps de chauffe sur mesure, *Zehnder Radiateurs SA* annonce trois nouveautés qui occuperont une place de choix dans le large assortiment visible à BATITEC.



Le zehnder uno H

Tout d'abord, le *zehnder uno H*, qui est une version horizontale du radiateur une colonne *zehnder uno* à tubes ronds soudés. Léger, laissant passer la lumière et doté d'une grande puissance calorifique, il séduira sans doute un large public, tout comme son confrère.

Ensuite, le *zehnder janda™*, un radiateur porte-serviettes, qui se compose de deux tubes collecteurs verticaux à profil en D et d'une rangée de tubes horizontaux cintrés, en acier de précision, entièrement soudés. L'élégance particulière de ses formes arrondies le destinent aussi bien à une installation en salle de bains qu'en cuisine et il se prête au séchage et chauffage de serviettes de bain ou d'autre linge.

Enfin, le *zehnder espace™* présente une rangée verticale de tubes minces ovales plats, toujours en acier de précision et entièrement soudés. Ce radiateur de conception moderne se distingue par sa polyvalence: il peut aussi bien être utilisé comme élément de séparation dans une pièce qu'installé devant une surface vitrée par exemple, car il laisse passer la lumière.

Avec ces trois modèles, le fabricant *Zehnder* - qui détient le certificat de qualité ISO 9002 - demeure fidèle à sa recherche d'une alliance optimale entre forme et fonction.

Zehnder Radiateurs SA
Oberfeldstrasse 2, 5722 Gränichen
Tél. 062/855 11 11, fax 062/855 11 22