

Objektyp: **Advertising**

Zeitschrift: **Ingénieurs et architectes suisses**

Band (Jahr): **124 (1998)**

Heft 21

PDF erstellt am: **12.07.2024**

Nutzungsbedingungen

Die ETH-Bibliothek ist Anbieterin der digitalisierten Zeitschriften. Sie besitzt keine Urheberrechte an den Inhalten der Zeitschriften. Die Rechte liegen in der Regel bei den Herausgebern. Die auf der Plattform e-periodica veröffentlichten Dokumente stehen für nicht-kommerzielle Zwecke in Lehre und Forschung sowie für die private Nutzung frei zur Verfügung. Einzelne Dateien oder Ausdrucke aus diesem Angebot können zusammen mit diesen Nutzungsbedingungen und den korrekten Herkunftsbezeichnungen weitergegeben werden. Das Veröffentlichen von Bildern in Print- und Online-Publikationen ist nur mit vorheriger Genehmigung der Rechteinhaber erlaubt. Die systematische Speicherung von Teilen des elektronischen Angebots auf anderen Servern bedarf ebenfalls des schriftlichen Einverständnisses der Rechteinhaber.

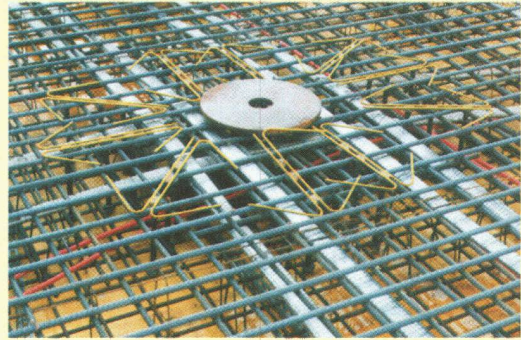
Haftungsausschluss

Alle Angaben erfolgen ohne Gewähr für Vollständigkeit oder Richtigkeit. Es wird keine Haftung übernommen für Schäden durch die Verwendung von Informationen aus diesem Online-Angebot oder durch das Fehlen von Informationen. Dies gilt auch für Inhalte Dritter, die über dieses Angebot zugänglich sind.

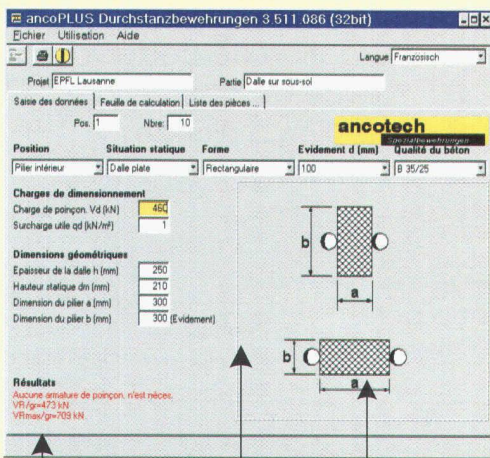
ancoPLUS

Armature de poinçonnement

Le programme de dimensionnement !



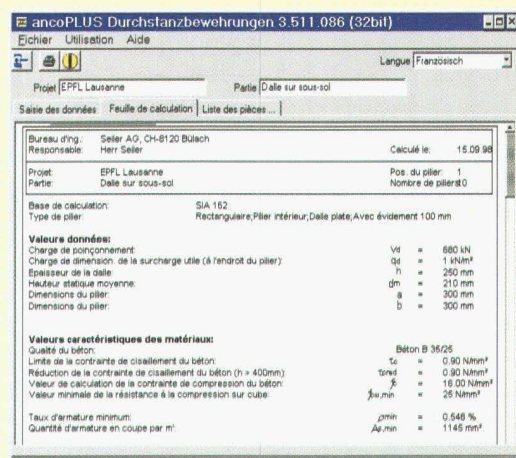
maintenant livrable !!



Contrôle visuel du type de pilier choisi

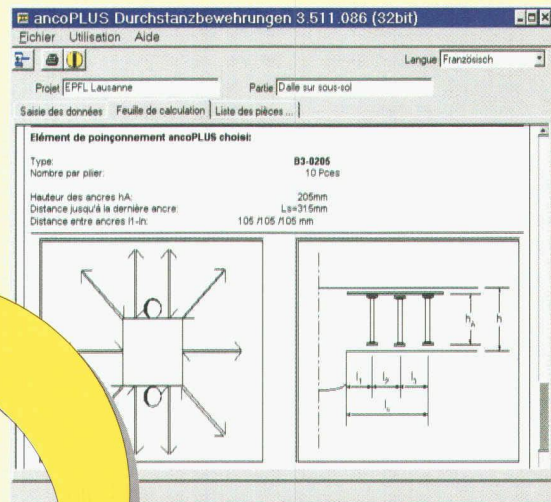
Introduction des données de façon **très simple.**

Calculations instantanées avec valeurs limites.



Résultats immédiats avec valeurs statiques détaillées.

Commandez **gratuitement** le CD-ROM à la maison
ancotech sa Tél: 021/652 61 60 !



Aide aux ingénieurs pour la disposition des ancoPLUS.

ancotech ag Armatures spéciales - Spezialbewehrungen

Industriestrasse 3
CH-8157 Dielsdorf

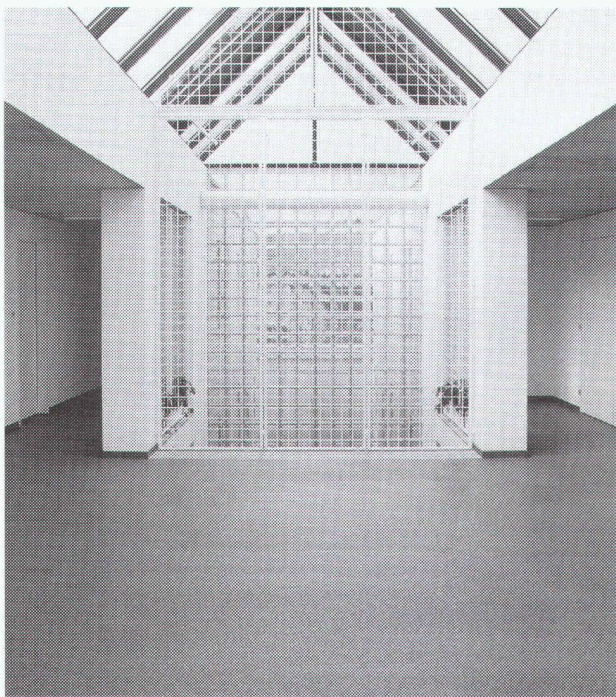
Tel: 01/854 72 22
Fax: 01/854 72 29

CH-1052 Le Mont
sur Lausanne

Tél. 021/652 61 60
Fax 01/854 72 29



Qualité donne confiance



L'assurance d'un sol coulé de qualité

famaflor[®]

Famaflor SA, Le Grand-Pré, 1510 Moudon, tél. 021/905 34 35

BURELAP vous présente
BUREAU D'ELECTRONIQUE APPLIQUEE

Keyfree Integrated System

Tech Talk

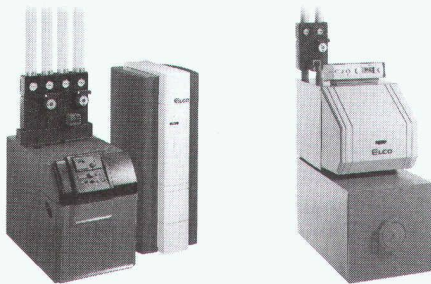


- Contrôle d'accès
- Gestion du temps
- Création de badges
- Levée de doute vidéo
- Gestion d'alarmes
- Visualisation sur plans

Burelap SA
Techno-pôle
3960 Sierre

Tél. 027/452 24 44
Fax 027/452 24 45
e-mail burelap@scopus.ch
www.technopole.ch

Chauffer avantageusement



www.elco.ch

Swiss-line la centrale de chauffe «confort» **Euro-line** la centrale de chauffe «standard»

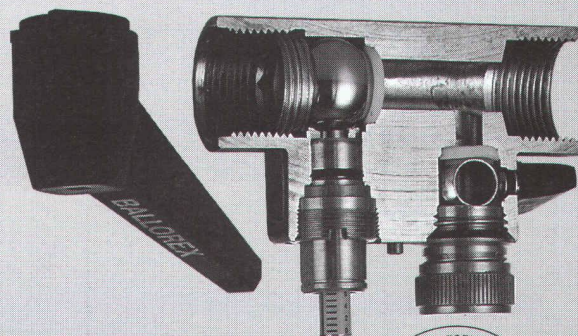
Les caractéristiques de qualité:

- top brûleur économique ELCO
- grande longévité
- sans suie, économe d'énergie
- service 24h/24h



ELCO Systèmes d'énergie SA, chemin des Dailles 12, 1053 Cugy
tél. 021/732 22 24, fax 021/732 11 09

RAMSEYER



Un AS supplémentaire
pour votre sécurité:

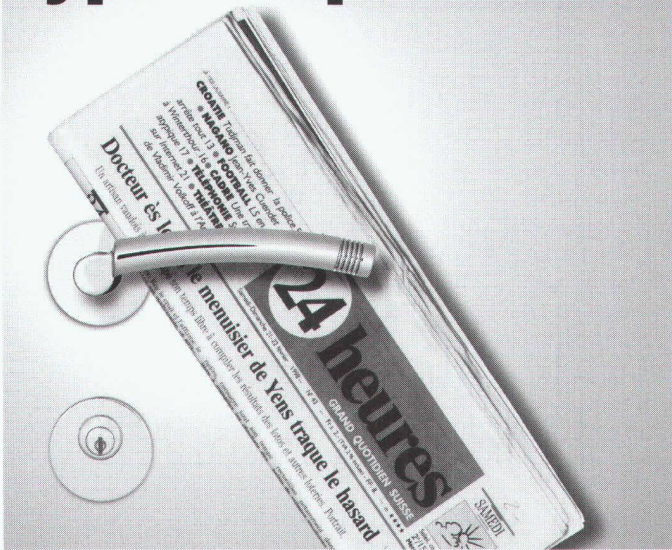
Ballorex

La vanne de réglage avec sa fermeture à boisseau, sa vidange et son raccord d'appareil de mesure offre un réglage optimal pour des systèmes de chauffage et de froid.

ANDRE RAMSEYER SA
Industriestrasse 32, 3175 Flamatt
Tél. 031-741 13 23, Fax 031-741 25 55



Porte palière type Alupan®

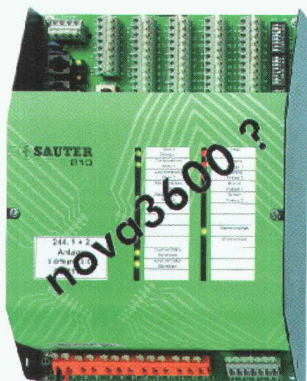


Autres portes de qualité Schedle-Kellpax:
Porte extérieure et tous temps **Kellpax®**
Porte intérieure type **Kellcopan®**
Portes de sécurité, portes antifeu
Portes type isophone et antiradiations

S C H E D L E
K E L L P A X

Vente exclusivement par le marchand de bois.
Tél. 056 648 99 77, Fax 056 648 97 01

Nouveau système de Gestion Technique du Bâtiment



Pour en savoir plus, rejoignez-nous
à **BATITEC'98** du 14 au 17 octobre
hall 15, stand N° 1513

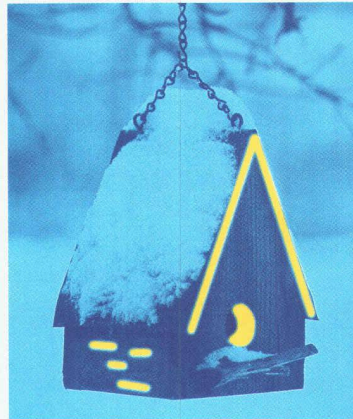
Fr. Sauter S.A.
9, av. des Baumettes
1020 Renens
Tél. 021/635 63 41
Fax 021/635 01 58

Fr. Sauter S.A.
14, chemin Pré-Fleuri
1228 Plan-les-Quates
Tél. 022/794 34 94
Fax 022/794 10 21

 **SAUTER**

CONDENSO - m

La solution confort des petits espaces



*CUENOD offre maintenant la
technologie de condensation à
la pointe du progrès pour
votre chauffage*

*avec la préparation d'eau chaude
sanitaire, pour une utilisation
personnalisée et toutes les solutions
d'intégration adaptées à vos
exigences.*



CUENOD
CUENOTHERM SA

BATITEC '98
Beaulieu-Lausanne
14-17 octobre 1998
hall 9 - stand 945

Nos bureaux de vente en Suisse romande attendent avec plaisir votre demande:
022 989 33 33 Genève 026 466 19 23 Fribourg 032 724 08 08 Neuchâtel
024 466 24 74 Valais 021 620 04 40 Vaud

 **DONNEZ DE VOTRE SANG
SAUVEZ DES VIES**

Protégez vos valeurs !

Face à l'insécurité grandissante et à l'audace des cambrioleurs, il est devenu indispensable de protéger vos valeurs. Fondé il y a 50 ans, Coffres-forts Rondo Sàrl propose des solutions sûres et personnalisées; coffres-forts meubles, à fixer ou à encastrer, blindés et antifeu; barres de portes transversales blindées; alarme-verrou; etc.

Demandez-nous un devis
ou venez découvrir nos produits:

BATITEC - stand 2807 Halle 28
du 14 au 17.10.1998



COFFRES-FORTS RONDO Sàrl

Ch. du Pré-Bouvier 27 - 1217 Meyrin/GE - Tél. 022/ 783 03 83

Enkadrain®

Les nattes de drainage les plus utilisées dans les fouilles suisses.

Evidemment du 1^{er} en géosynthétiques:

SCHOELLKOPF AG

Schaffhauserstrasse 265, 8057 Zurich

Tél. 01/312 16 16, Fax 01/312 16 26



Ici, les conseils, la qualité et le prix jouent !

L'accord parfait

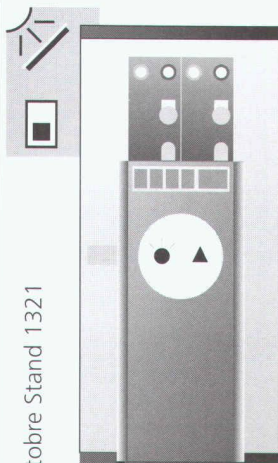
CENTRALE D'ENERGIES ARPEGE

Appareil combiné pour l'accumulation et la gestion de chaleur provenant de capteurs solaires ou de foyers bois séparés.

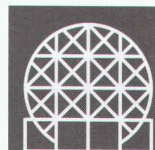
Foyer mazout/gaz intégré à condensation fournissant l'énergie d'appoint au chauffage et à l'eau chaude sanitaire.

Production d'eau chaude instantanée et hygiénique par un double serpentin immergé.

- Solaire
- Bois
- Mazout
- Gaz



Exposition BATITEC, 14 au 17 octobre Stand 1321



AGENA
énergies

Le Grand Pré CH-1510 Moudon Tél. 021/905 26 56 Fax 021/905 43 88

IP

INTER PROTECTION

Fini les problèmes de canalisation!



Grâce au système LSE®, les problèmes concernant les conduites d'eau entartrées ou attaquées par la rouille sont résolus définitivement.

Le système LSE® est le premier et seul traitement alliant un nettoyage mécanique par sablage à une protection contre la corrosion garantie par un revêtement intérieur à base de résine epoxy. Avantageux, sans entretien ultérieur, d'application rapide et propre, ce procédé d'assainissement représente enfin une réelle alternative au remplacement coûteux et peu commode de la tuyauterie.

Pour tous renseignements, veuillez vous adresser à:
INTER PROTECTION S.A. - chemin des Dailles 6 - 1053 Cugy
Tél. 021/731 17 21 - Fax 021/731 50 91

Nouvelle technologie!

LE BOIS RETIFIE
Thermisch behandeltes Holz

A B R

Holz 1998 - Bâle

Stand M 76 - Halle 214

CH 1348 Le Brassus

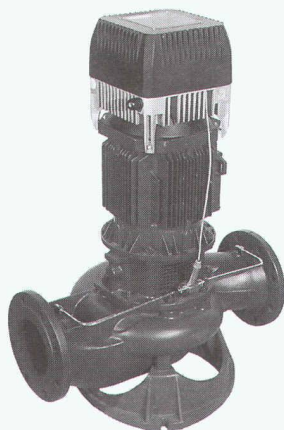
Tél. 021/845 58 71

Fax 021/845 61 77

BATITEC '98
Du 14-17.10.98
Halle 32
Stand N° 3213

E. VOGEL
Pompes S.A.
2087 Cornaux

Tél. (032) 758 72 00
Fax (032) 758 72 90



**QUAND JE M'ÉBATS,
MON CŒUR BAT.**

Des idées pour bouger plus:
Fondation Suisse de Cardiologie,
case postale 176, 3000 Berne 15.

neon IMSA SA
neon IMSA SA
neon IMSA SA
orientation
signalisation
identification
enseignes
plexiglas
1033 CHESEAUX
grands-champs 2
021 731 23 23
fax: 021 731 23 24

HaTe®

HaTelit®
Fortrac®
Stabilenka®
Comtrac®
Incomat®
NaBento®

Evidemment du 1^{er} en géosynthétiques:

SCHOELLKOPF AG

Schaffhauserstrasse 265, 8057 Zurich

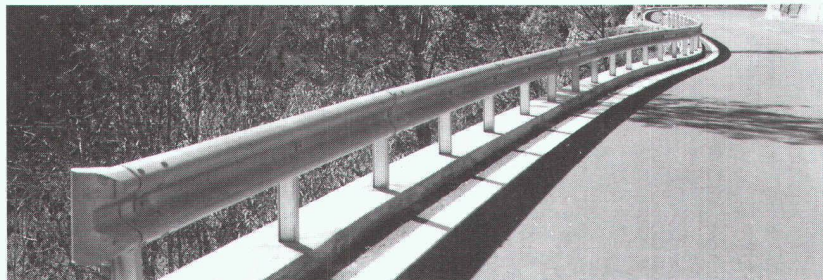
Tél. 01/312 16 16, Fax 01/312 16 26

Ici, les conseils, la qualité et le prix jouent !



SEROC SA

ÉQUIPEMENT ROUTIER



1896 VOUVRY (VS)
Ch. du Maupas

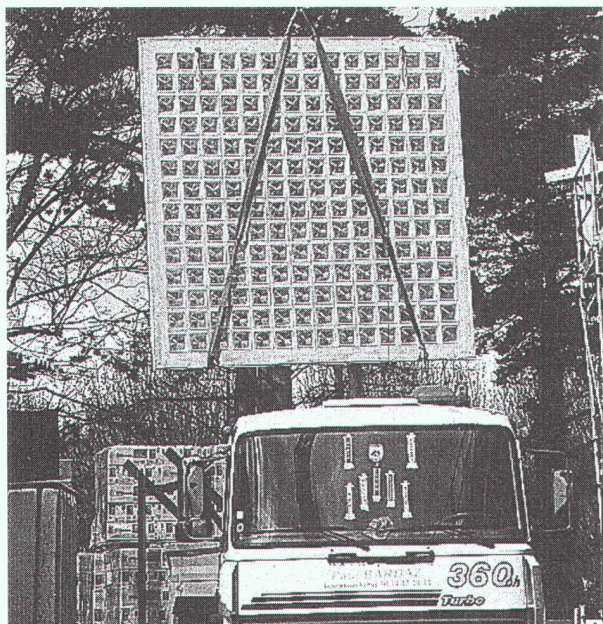
1852 ROCHE (VD)
Tél. 021/960 22 51
Téléfax 021/960 32 71

Glissières de sécurité

Balises routières
Filets pare-neige
Parois antibruit

Buses et murs caissons en acier
Constructions métalliques
Barrières

B 4791



**BRIQUES DE VERRE
PRÉFABRICATION
MAÇONNAGE SUR CHANTIER**



42, route de Satigny - 1217 Meyrin-Genève
Tél. 022/341 40 81 - Fax 022/341 40 82

Vous serez tout feu tout flamme!

SWISSCONDENS

La chaudière satisfaisant
toutes les exigences

- Rendement supérieur à 99% sur PCI (aspiration indépendante du local de chauffe)
- Pratiquement sans bruit
- Pas de canal de cheminée; un conduit d'évacuation des gaz de combustion suffit (gaz évacués en-dessous de 45°C)
- Economie d'énergie maximale
- Fabrication suisse

Swisscondens AG
Alpenstrasse 50
3052 Zollikofen
Tél. 031 911 70 91
Fax 031 911 70 94

Demandez notre documentation détaillée!

MINOS (Suisse) s.a.
a le plaisir de présenter
à BATITEC,
en exclusivité suisse,
**la télégestion de réseaux
d'éclairage public
par courants porteurs.**



MINOS Sécurité
Economie d'énergie
Réduction des coûts
Télésurveillance du réseau

Sur présentation de ce coupon original,
nous vous remettons un cadeau souvenir.

Participez à notre grand concours
de la chance!

BATITEC 98 - Beaulieu Lausanne, 14 -17 octobre 98 - STAND no 1753
MINOS (SUISSE) SA Ch. de Maillefer 36, 1052 Le Mont-sur-Lausanne Tél. 021. 648 24 89

Qui fait quoi ?

Arbres - Abattage - Déchiquetage - Travaux spéciaux aériens - élagage

EMERY, 1083 Mézières
Tél. 021/903 21 10, fax 021/903 37 20,
natef 079/310 65 10, 079/622 53 52

Adduction et captage d'eau Travaux souterrains, soutènement Etudes d'impact et de risques Gestion de projet, procédures Traitement des eaux et des déchets Mesures de bruit et de vibrations

CSD INGÉNIEURS CONSEILS SA

- Le Mont-sur-Lausanne,
tél. 021/647 12 41, fax 021/647 12 47
- Granges-Paccot,
tél. 026/466 86 86, fax 026/466 86 16
- Sion,
tél. 027/322 60 76, fax 027/323 58 22
- Genève,
tél. 022/342 59 00, fax 022/342 59 04

Béton - Gravier

Gravière de la Claie-aux-Moines SA
1073 Savigny,
Tél. 021/784 21 56, fax 021/784 22 76

Briques isolantes HEKLATHERM en pierre ponce

Cornaz & Fils SA produits en béton
1165 Allaman
Tél. 021/807 33 21, fax 021/807 39 79

CAO CAO Speedikon

Architecture, Ingénieur civil, Installations techniques, Facility Management: la solution CAO intégrale pour le bâtiment avec plus de 1000 postes de travail en Suisse. Hardware et software. Formation. Accompagnement de projet. Prestations de services CAO
RZW WALDER & TRÜEB INFORMATIQUE SA
Rue Juste-Olivier 22, 1260 Nyon 1
Tél. 022/362 48 90, fax 022/362 48 92

Captures solaires thermiques - Pompes à chaleur - Chaudières (bois/mazout)

Ecube SA, 1720 Corminbœuf, rte André-Piller 43, tél. 026/466 26 10, fax 026/466 26 86

Carrelages - Expositions - Agencements - Salles de bain - Cuisines

Matériaux Directs, 1027 Lonay
Tél. 021/803 25 06, fax 021/803 25 05

Charpente - Scierie - Fournitures d'éléments triangulés hydro-nail

Dizerens Frères & Cie
1063 Chapelle-sur-Moudon
Tél. 021/905 37 37, fax 021/905 26 55

Chauffage au bois manuel et automatique

SCHMID SA, 1510 Moudon
Tél. 021/905 35 55, fax 021/905 35 59

Constructions de grues et techniques d'acheminement

Marti-Dytan AG
Dytan-Construction de grues, 6048 Horw
Tél. 041/209 61 61, fax 041/209 61 62
Pour la Suisse romande:
ACE EQUIPEMENT SA
5, rue Lécheretta, 1630 Bulle
Tél. 026/912 14 01, fax 026/912 14 02

Contrôle d'accès - Gestion des temps de présence du personnel

BIXI SYSTEMS SA, 1052 Le Mont-sur-Lausanne
Tél. 021/653 43 43, fax 021/653 47 47

Cuisines Agencements Rénovations

Cuisines Modernes SA, 1510 Moudon
Tél. 021/905 14 44, fax 021/905 43 20

Décoration par tube au néon - éclairages HT

néon IMSA sa
• 1033 Cheseaux-sur-Lausanne
Tél. 021/731 23 23, fax 021/731 23 24
• 1218 Grand-Saconnex/GE, tél. 022/798 71 71

Détection incendie - Système de sécurité

ABARISK SA, ch. du Marais 6,
1032 Romanel-sur-Lausanne
Tél. 021/647 15 15, fax 021/647 44 44

Ecograde - Recyclage - Matériaux de démolition en grave de fondations

Matériaux Pierreux SA, 1073 Savigny
Tél. 021/784 21 56, fax 021/784 22 76

Electricité d'origine solaire

Alimentation électrique par modules solaires Solarex (20 ans de garantie)
MUNTWYLER ENERGIETECHNIK AG
Märitgasse 1, 3052 Zollikofen
Tél. 031/911 50 63, fax 031/911 51 27
<http://www.solarcenter.ch>

Enseignes lumineuses - tubes au néon HT

néon IMSA sa
• 1033 Cheseaux-sur-Lausanne
Tél. 021/731 23 23, fax 021/731 23 24
• 1218 Grand-Saconnex/GE, tél. 022/798 71 71

Equipements de sécurité - Systèmes d'alarme et vidéo - Contrôle d'accès

WEBER DISTRIBUTION, 2034 Peseux
Tél. 032/730 38 73, fax 032/730 53 68

Étanchéité minérale (systèmes d') pour: Bassins de rétention - étangs - cours d'eau - décharges

LACTELL S.A., 1350 Orbe
Tél. 024/441 45 10, fax 024/441 44 18,
E-mail: lactell@iprolink.ch

Fixations, tôles profilées, panneaux isolants, coupoles exutoires, voûtes

FASTO TECHNIQUE SA, 1023 Crissier
Tél. 021/634 45 46, fax 021/634 85 46,
Natef 077/21 22 62

Fontaines

ATELIER DE TAILLE DE PIERRE LUC CHAPPUIS
1148 L'Isle, tél. 021/864 52 39,
fax 021/864 52 25, natef 079/401 77 17

Formation du personnel

GRAUER ENGINEERING, 1807 Blonay
Tél. 021/943 43 00, fax 021/943 44 34

Géotechnique, géologie, hydrogéologie Etudes d'impact et de risques Sites contaminés

Mesures de vibrations et de bruit
Diagraphie de forage, flowmeter
Laboratoire de béton, sol et roche
GEOTEST SA
• 1033 Cheseaux-s-L., tél. 021/731 45 65
• 1706 Fribourg, tél. 026/466 72 67
• 1920 Martigny, tél. 027/722 76 66

Géotechnique, mesures, environnement

DE CERENVILLE GÉOTECHNIQUE SA,
1024 Ecublens
Tél. 021/691 24 91, fax 021/691 24 96

Hydrodémolition de béton Super aspirateur (gravats divers)

Canalisations, curage, contrôle caméra, réhabilitation de conduite
HUBERT ETTER & FILS SA, 1628 Vuadens/FR
Tél. 026/919 87 80, fax 026/919 87 87

Illustration de projets d'architecture, d'urbanisme et d'aménagements paysagers

– Vues perspectives à partir de plans, cartes et photographies. Intégration visuelle du projet dans le site
– Croquis noir-blanc et couleurs, photomontages
– Graphisme sur ordinateur
PERSPECTIVE, Rose Gigon, rue du Rhône 15,
1950 Sion, tél. 027/323 63 14

Informatique architectes et ingénieurs

Logiciels Roland Messerli:
– Dessin et conception assistés par ordinateur
– Gestion de chantiers
– Méthode par éléments
Autres:
– MANDAT 98 Gestion des heures
– Comptabilité avec TVA
– Hewlett-Packard, JBN, Compaq et Brother
JOBIN SA Informatique
Av. de Provence 10, 1000 Lausanne 20
Tél. 021/622 71 00, fax 021/624 07 30

ISO 9000 - Introduction

GRAUER ENGINEERING, 1807 Blonay
Tél. 021/943 43 00, fax 021/943 44 34

Laboratoire, essais sur asphalte, béton, étanchéités, sols, roches

Contrôles de qualité, conseils expertises.
Tests au laboratoire et in situ (ainsi que analyses chimiques, microscopie, champ du potentiel, etc.)
IMP INSTITUT D'ESSAI DE MATÉRIEAUX S.A.
3280 Morat/Murten, rte de Fribourg 25
Tél. 026/670 07 07, fax 026/ 670 07 08

Lanterneaux et coupleos

WATEP SA, Eichenweg 37,
case postale 733, 3004 Berne 4
Tél. 031/910 83 60, fax 031/910 83 61

Livres d'informatique-Multimédia LIBRAIRIE PAYOT

• Lausanne
Tél. 021/341 33 31, fax 021/341 33 45
• Genève Chantepoulet
Tél. 022/731 89 50, fax 022/738 48 03
• Fribourg
Tél. 026/322 46 70, fax 026/322 46 75
• Neuchâtel
Tél. 032/724 22 00, fax 032/724 22 01
<http://www.edicom.ch/culture/payot/index.html>

Livres scientifiques et techniques Sciences de l'ingénieur

Librairie Polytechnique,
EPFL CM, CP 118, 1015 Lausanne 15,
tél. 021/693 51 04, fax 021/693 51 02

Logiciels professionnels de gestion pour architectes

LOGISOFT DIFFUSION SA, 1030 Bussigny
Tél. 021/701 50 33, fax 021/701 02 61

Madriers isolants YSOX - Bois - Lamellés-collés

SAMVAZ BOIS SA, 1618 Châtel-Saint-Denis
Tél. 021/948 94 41, fax 021/948 83 41

Mensurations subaquatiques

Profilis en rivières, cartographie des fonds, bathymétrie
Bureau Pierre Martin S.A., 1410 Thierrens
Tél. 021/905 33 88, fax 021/905 40 91

Microtunnels - Forages - Pousse-tubes

REYMOND SA
Route de Champ-Colin 2, 1260 Nyon
Tél. 022/361 47 31, fax 022/361 68 82

Néon artistique pour enseignes et éclairages

néon IMSA sa
• 1033 Cheseaux-sur-Lausanne
Tél. 021/731 23 23, fax 021/731 23 24
• 1218 Grand-Saconnex/GE, tél. 022/798 71 71

Palans électriques - Ponts roulants

BURRI SA
Chemin de la Meunière 12, 1000 Lausanne 16
Tél. 021/624 45 33, fax 021/624 18 69

Panneaux d'affichage - travaux en plexiglas

néon IMSA sa
• 1033 Cheseaux-sur-Lausanne
Tél. 021/731 23 23, fax 021/731 23 24
• 1218 Grand-Saconnex/GE, tél. 022/798 71 71

Parois chauffantes - Convecteurs

BORER TECHNIK AG, Industriezone 81,
4227 Büsserach
Tél. 061/785 61 11, fax 061/785 61 12

Parquets - Pergo - Publiq - Lames de boiserie - Portes

BOISSEC SA, 1030 Bussigny
Tél. 021/706 44 55, fax 021/706 44 66

Photogrammètrie

BSA INGÉNIEURS CONSEILS
Façades, archéologie, bâtiment et génie civil,
1527 Villeneuve
Tél. 026/668 53 60, fax 026/668 53 51

Photogrammètrie architecturale - Auscultation d'ouvrages en temps réel

MAP Géomatique SA, 2012 Auvernier
Tél. 032/731 42 55, fax 032/731 69 44
E-mail: MAPGEOMATIQUE@com.mcnet.ch

Photographie d'architecture

CLAUDIO MERLINI, 1205 Genève
Tél. 022/328 04 07

Pieux-Essais

DE CERENVILLE GÉOTECHNIQUE SA,
1024 Ecublens
Tél. 021/691 24 91, fax 021/691 24 96

Pieux-Essais

BSA INGÉNIEURS CONSEILS
Préfabriqués, moulés et forés jusqu'à 10000 kN
Intégrité, vibrations, 1527 Villeneuve
Tél. 026/668 53 60, fax 026/668 53 51

Plexiglas - Verre acrylique - Polycarbonate - PVC

néon IMSA sa
• 1033 Cheseaux-sur-Lausanne
Tél. 021/731 23 23, fax 021/731 23 24
• 1218 Grand-Saconnex/GE, tél. 022/798 71 71

Poêle-Cheminées/Foyers des cheminées/Fourneaux à catelles

RÜEGG CHEMINÉE AG,
Schwänthenmos 4, 8126 Zumikon
Tél. 01/919 82 28, fax 01/919 82 90

Sciage et forage du béton

PRO-DIAFOR SA, route de Vevey 58,
1009 Pully, tél./fax 021/729 70 81

Technique Equipement Bureaux Distributeur NEOLT Suisse

Livraison - Service - Vente
Natef 079/414 97 17, fax 021/646 49 47

Travaux spéciaux du génie civil

MINAGES ET TRAVAUX SOUTERRAINS SA,
Martigny - Minages de rocher, parois clouées,
tirants, micropieux
Tél. 027/722 65 85, fax 027/722 52 77

INVITATION INAUGURATION

Portes ouvertes tous les jours du 10 au 19 octobre de 9h. à 21h. sans interruption.

Au coeur de Lutry, dans un espace du XIIIème siècle Christian Tallichet a su allier innovation et tradition, mélange d'audace et de sobriété pour vous présenter ces étonnantes cuisines.
Découvrez ce subtil équilibre pendant les portes ouvertes.

Tallichet Cuisines

Arclinea

Rue des Terreaux 14 1095 Lutry Téléphone 021/ 792 12 43

ALESSI

ROMOLD

Regard modulaire en PE



HERBERT HOFMANN

Route des Jeunes 23 - Case postale 1725 - 1211 GENEVE 26
TEL. 022. 343 66 51 - FAX 022. 342 85 78

**Profilés
de
l'entre
prise
MAB**

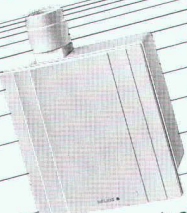
MAB Amsler AG, 4512 Bellach

Tél. 032 618 11 31, Fax 032 618 14 78

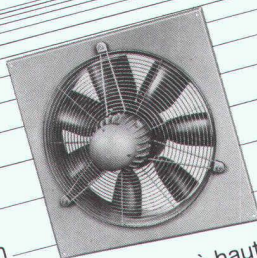
**AUX PROFESSIONNELS
DU SECTEUR DE LA VENTILATION**



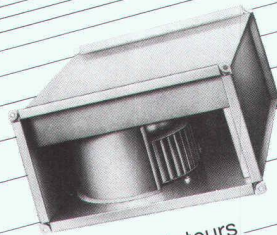
HELIOS mini-ventilateurs



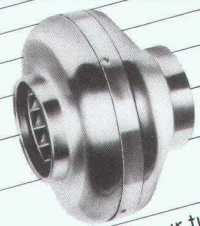
Système d'aération
monotube



Ventilateurs à haute
performance



Ventilateurs
Radax de gaine

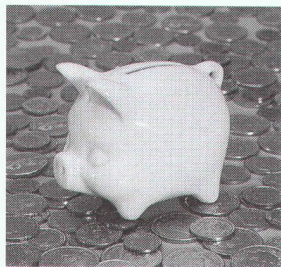


Ventilateurs pour tube

8902 Urdorf/ZH
Steinackerstrasse 36

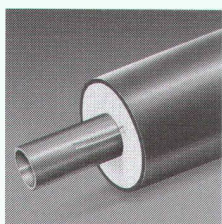
Xpelair Helios extrair
Helios Ventilatoren AG
Lufttechnik

Telefon 01/735 36 36
Telefax 01/735 36 37



Rentable – comme la conduite de chauffage à distance FERWAG

Pour le constructeur de chauffage, ce tuyau en acier de haute qualité est un système modulaire raffiné bien au point • Ceci facilite la planification, permet un montage rapide, diminue les coûts • Ce fait est un facteur de rentabilité particulièrement important dans le cas de conduites d'alimentation d'une certaine longueur • Après la pose, tous les raccords sont rendus étanches par nos installateurs et enrobés de mousse • Garantie intrinsèque! • Température de service jusqu'à 130°C, pression de service jusqu'à 40 bars.



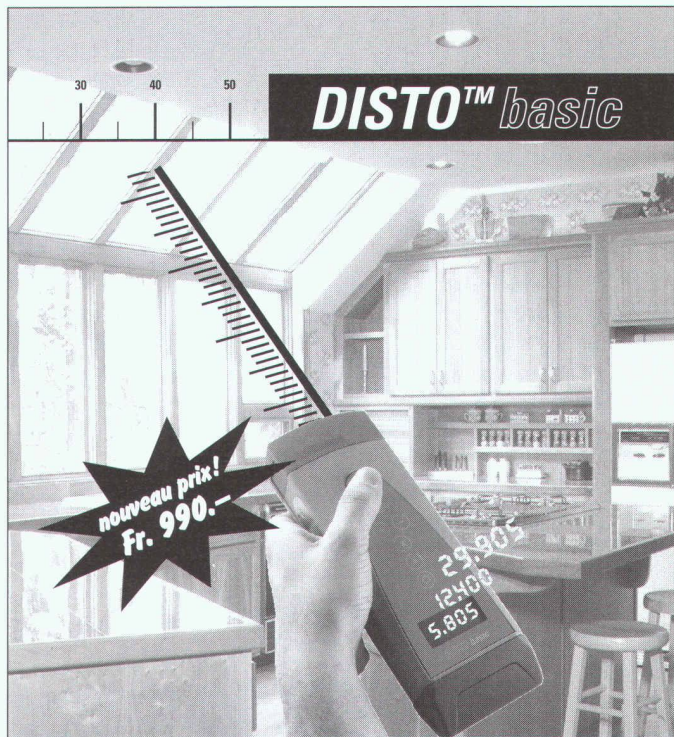
Demandez nos informations spéciales

BRUGG

Rohrsysteme

Brugg Rohrsystem AG
Fernwärme- und
Flüssigkeitstransport-Leitungen

CH-5314 Kleindöttingen
Telefon 056-268 78 78
Telefax 056-268 78 79



DISTO basic. Mesurez comme jamais auparavant. Vivez cette nouvelle dimension dans la mensuration! Dès maintenant chez tous les bons revendeurs.

G 31/6/1

Leica Geosystems SA, CH-1020 Renens
Tél. +41 21 635 35 53, Fax +41 21 634 91 55
www.leica.com

Leica
MADE TO MEASURE

sixmadun-OLYMP

Une nouvelle génération de vase d'expansion, sans membrane et sans compresseur.

Supprime tous les problèmes de bruit dans les radiateurs, de purge régulière, de rajout d'eau dans le circuit, préserve les chaudières et les installations du vieillissement précoce.

EXPANSION - DEGAZEUR CONTRÔLEUR

Les conseils du fabricant aussi pour les brûleurs, chaudières, radiateurs et pompes à chaleur.

Demander

Siège pour la Suisse romande:

Rue des Pêcheurs 11 - 1400 Yverdon
Tél. (024) 425 33 44 - Fax (024) 426 04 28

Partout un monteur de service près de chez vous !

POLYGRAVIA arts graphiques

Pour vous,

architectes & ingénieurs,

nous concevons et réalisons vos dossiers, brochures, CD-rom, logotypes, cartes de visite, affiches, etc...

impression jet d'encre de plans en mode HPGL 2

polygravvia fribourg sa
polygravvia sa
rue de la borde 28 bis | 1018 lausanne
www.polygravvia.ch
route du Jura 12a | 1706 fribourg
tél (026) 347 348 0
fax (026) 347 348 9
tél (021) 646 89 80
fax (021) 647 68 31



SGI INGÉNIERIE SA

Notre société d'ingénieurs-conseils est basée à Genève avec des activités qui se situent tant en Suisse qu'à l'étranger. Nous sommes à la recherche d'un

INGÉNIEUR ÉLECTRICIEN DIPLÔMÉ EPFL ou EPFZ

pour prendre en charge comme

CHEF DE PROJETS

des prestations d'études et de surveillance de travaux dans le domaine de la production, du transport et de la distribution de l'énergie électrique. Nos tâches principales couvrent des aménagements hydroélectriques, des centrales thermiques et des réseaux haute et moyenne tension. Nous souhaitons trouver un collaborateur motivé, dynamique et compétent afin de lui offrir l'opportunité, après une période d'introduction et de formation sur mesure, de mettre à profit son potentiel pour contribuer au développement de nos activités et de conforter ainsi d'intéressantes perspectives en matière de rémunération et de responsabilités.

Si vous pouvez justifier d'une expérience de 5 ans au minimum dans un bureau d'ingénieurs-conseils, dans l'industrie ou dans une société de production et de distribution d'électricité et si vous vous sentez capable de traiter des affaires et de rédiger des rapports en français et en anglais, nous vous remercions de nous faire parvenir votre candidature à l'intention de M^{me} M. Gaillard, SGI Ingénierie SA, case postale 158, 1216 Genève. Pour de plus amples informations vous pouvez téléphoner au +41 22 929 25 14.



ÉCOLE POLYTECHNIQUE
FÉDÉRALE DE LAUSANNE

L'Ecole polytechnique fédérale de Lausanne (EPFL) met au concours un poste de professeur(e) assistant(e), professeur(e) extraordinaire ou professeur(e) ordinaire en

sécurité des systèmes de communication et d'information pour la Section des systèmes de communication

Le(la) candidat(e) devra être au bénéfice d'une maîtrise approfondie de la cryptographie, des protocoles de sécurité et des systèmes de sécurité (par exemple l'authentification, la confidentialité, la protection des ressources informatiques, les aspects de sécurité du commerce électronique). Le (la) professeur(e) choisi(e) développera une recherche de premier rang et un enseignement de haute qualité, ainsi que des collaboration avec l'industrie. La Section des systèmes de communication offre une formation complète de dix semestres qui connaît un grand succès auprès des étudiants. Le nouveau professeur disposera de collaborateurs financés par l'EPFL. Pour plus d'information, contactez le professeur Martin Hasler (Martin.Hasler@epfl.ch), président de la Section des systèmes de communication à l'EPFL ou consultez la page Web <http://sscwww.epfl.ch>. Délai d'inscription : 9 janvier 1999. Entrée en fonctions : à convenir. Les personnes intéressées voudront bien demander, par écrit, le dossier auprès de la : **Présidence de l'Ecole polytechnique fédérale de Lausanne, CE-Ecublens, CH-1015 Lausanne, Suisse**, ou par téléfax au N° +41 21 693 70 84. Des informations sur l'EPFL peuvent être obtenues sur le Web : <http://www.epfl.ch> et <http://admwww.epfl.ch/pres/profs.html>.

SIA FORM

Formation continue pour ingénieurs et architectes

Séminaire du 12 novembre 1998

L'ÉTHIQUE

L'exigence éthique au service de la
pérennité de l'entreprise.

Ethique, concurrence et
compétences.

EPFL
Salle polyvalente

Direction du cours :
Georges Comte, ing. civil

Inscrivez-vous ou demandez la brochure d'information
auprès de :
SIA-FORM, secrétariat de la SIA vaudoise, M^{me} Pfister
tél. (021) 646 34 21, fax (021) 647 19 24.

Polytherm

SA

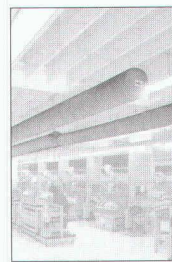
38, Chemin du Grand Puits - 1217 MEYRIN
Tél. : 022/782 28 28 - Fax 022/782 35 52
Fribourg : Tél. : 077/35 09 10



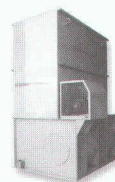
Climatiseurs



Filtres



Manches à air



Tours de
refroidissement



Accessoires pour conduites froid

Accessoires : Démarreurs,
Panneaux de ruissellement,
Pompes de relevage,
des condensateurs

Partenaire des entreprises de climatisation depuis plus de 18 ans.

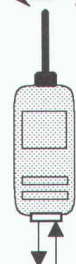
TRANSMISSION RS232 PAR RADIO

Applications :

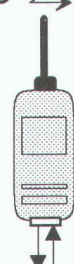
- ♦ partout ou un câble n'est pas pratique
- ♦ télécommande, télémessure, affichages
- ♦ transmission d'alarmes
- ♦ transmission de signaux de contrôle
- ♦ systèmes GPS

Caractéristiques :

- ♦ radio synthétisée
- ♦ point-à-point ou multi-point
- ♦ 16 canaux, adressable
- ♦ RS232, 9600 baud, compatible PC
- ♦ portée 5-10 km, plus avec antennes adaptées



RS232



RS232

LINK COMPUTER SERVICES SA
Beaumont 9C, 1700 Fribourg tél. 026 / 424 70 70
E-Mail: Link@com.mcnet.ch fax. 026 / 424 70 56



ÉCOLE POLYTECHNIQUE
FÉDÉRALE DE LAUSANNE

L'Ecole polytechnique fédérale de Lausanne (EPFL) met au concours un poste de

professeur/e en électromagnétisme

au Département d'électricité

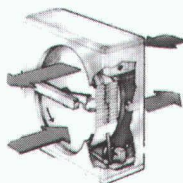
Le secteur d'activité touchera en particulier au rayonnement et à la propagation libre ou guidée des ondes électromagnétiques, dans les bandes hyperfréquences. Le/la candidat/e possédera un diplôme d'ingénieur de niveau universitaire. Une ouverture aux collaborations multidisciplinaires avec les industries et au sein du Département d'électricité de l'EPFL est indispensable, de même qu'une expérience en conduite de projets. Une expérience industrielle de quelques années est souhaitée. La formation constituera une responsabilité importante. Les aptitudes à la recherche seront attestées par des publications scientifiques dans des revues de niveau international et/ou par des brevets. Il/elle prendra la direction du Laboratoire d'électromagnétisme et d'acoustique du Département d'électricité de l'EPFL.

Délai d'inscription: 31 janvier 1999. Entrée en fonctions: à convenir. Les personnes intéressées voudront bien demander, par écrit, le dossier auprès de la **Présidence de l'Ecole polytechnique fédérale de Lausanne, CE-Ecublens, CH-1015 Lausanne, Suisse**, ou par **téléfax au N° +41 21 693 7084**. Des informations supplémentaires peuvent être obtenues sur le web: <http://www.epfl.ch> ou <http://dewww.epfl.ch/> ou <http://admwww.epfl.ch/pres/profs.html>.



KSM GMBH

Route de la Grangette 46
1723 Marly
Tél. 026/436 1628
026/436 17 17
Fax 026/436 25 17



Unser 24 h. Service
Eine Runde Sache

en 24 heures
à votre service

Planung – Beratung ECONOVENT-Vertrieb
Servicestelle für alle Wärmerückgewinner

Bureau d'études – Dépositaire ECONOVENT
Service et réparations pour récupérateurs toutes marques

BATITEC'98, halle 13, stand 1316

La Direction des travaux publics, des transports et de l'énergie du canton de Berne organise un

concours public d'architecture à un degré

pour la transformation et l'agrandissement
des bâtiments de la faculté de médecine
vétérinaire de l'Université de Berne.

Procédure:

Il s'agit d'un concours de projet public à un degré et anonyme se référant au règlement SIA 142, édition 1998.

Objet du concours:

Conception d'un nouveau bâtiment pour la faculté de médecine vétérinaire. Ce bâtiment doit couvrir les nouveaux besoins de la médecine pratique. La solution recherchée doit apporter une réponse optimale intégrant les aspects de conception, d'urbanisme, d'exploitation, de construction et de technique du bâtiment ainsi que ceux qui touchent à l'économie et à l'écologie.

Le concours s'adresse à tous les architectes susceptibles de mener à bien cette tâche de façon interdisciplinaire. Il est conseillé aux participants de s'adjoindre les services de spécialistes.

Procédure après clôture du concours:

Il est prévu de confier à l'auteur du projet choisi par le jury la planification et l'exécution du bâtiment.



Délais:

jusqu'au 16.10.98 Commande du programme de concours pour consultation. Envoi au secrétariat du concours d'une enveloppe-réponse C4 avec l'adresse exacte du participant.

jusqu'au 31.10.98 Inscription définitive et commande du dossier de concours par l'envoi au secrétariat du concours d'une enveloppe-réponse C4 (avec pli latéral) avec l'adresse exacte du participant et une copie du récépissé attestant le versement d'un dépôt de Fr. 500.-. Ce versement se fera sur le compte postal 30-406-7, avec la mention: Administration des finances du canton de Berne, au profit du compte 802010-100 (concours Vet. Med.). Cette somme sera remboursée aux participants qui rendront un projet de concours admis au jugement. Le participant qui n'aurait pas reçu le dossier du concours au 13.11.98 (éventuelles difficultés techniques lors de la distribution) est prié de le réclamer.

jusqu'au 05.02.99 Remise de tous les documents et de la maquette au secrétariat du concours.

février, mars 99 Contrôle préalable et passage devant le jury.

avril 99 Exposition des projets de concours pendant 10 jours à Berne.

Langue:

La langue officielle du concours est l'allemand.

Adresse du secrétariat du concours:

Office des bâtiments du canton de Berne
Reiterstrasse 11
CH-3011 Berne

L'architecte cantonal
U. Hettich

Société
romande
d'ingénieurs
conseils

spécialisée dans les aménagements hydroélectriques, les travaux souterrains et la construction de barrages, cherche une personnalité qui occupera la fonction de

DIRECTEUR GÉNÉRAL

Votre mission:

Reportant au conseil d'administration, vous aurez la responsabilité de renforcer la position de la société en Suisse et à l'étranger par des partenariats, l'acquisition de mandats et le développement de nouveaux marchés. Avec l'appui d'une équipe performante, vous aurez pour tâche principale la mise en œuvre et le contrôle d'utilisation efficiente des ressources humaines, des compétences scientifiques et des moyens techniques et financiers dont se dote la société en vue d'obtenir une rentabilité optimale dans le développement de ses activités.

Vos compétences:

De formation universitaire, de préférence dans le génie civil, maîtrisant les langues (français, allemand, anglais), d'envergure et de réputation scientifique, avec une expérience dans les aménagements hydrauliques, la conduite d'un bureau d'étude, la gestion financière et la gestion de mandats internationaux.

Votre profil:

Pragmatique, organisateur et créatif, vous avez un fort leadership, capable de motiver des collaborateurs de niveau technique élevé et sachant s'adapter à la mobilité des structures, en favorisant le travail en équipe et l'initiative individuelle, vous disposez de nombreux contacts nationaux et internationaux, avec une vision prospective, à la recherche de solutions innovantes et performantes.

Votre offre de candidature complète, accompagnée d'une lettre de motivation décrivant notamment vos succès professionnels sera analysée avec toute la discrétion de rigueur.

Dossier à envoyer à l'attention de Monsieur Torche
ATAG ERNST & YOUNG - case postale 36 - 1000 Lausanne 9

Appel d'offres dans la procédure sélective: invitation à présenter une demande de participation

Selon l'Ordonnance sur les soumissions du Canton de Berne, du 24 avril 1998, la Direction des travaux publics, des transports et de l'énergie met aux concours les prestations décrites ci-après selon une procédure sélective en deux étapes:

a) Mandant

Office des ponts et chaussées du Canton de Berne (OPC), Reiterstrasse 11, 3011 Berne

b) Type de procédure

Procédure sélective.

c1) Objets

Gestion de projets:

1) CGG = *Contrôle de gestion de projets global*, en tant qu'élément du système Total Quality Management (TQM) de l'OPC.

Grâce au CGG, on veut s'assurer que l'exécution de tous les projets de l'OPC se déroule selon des méthodes et des procédures uniformes (définition de standards, de méthodes, d'instruments), afin que les données du CGS puissent être résumées sous la forme d'aperçus synoptiques pour l'ensemble de l'OPC.

2) CGS = *Contrôle de gestion de projets spécifique* pour grands projets

- N5 Contournement de Bienne,
- N16 Transjurane Roches-Court et
- N16 Transjurane Court-Tavannes.

Les méthodes et les standards définis dans le CGG sont appliqués et intégrés dans le projet en question.

Les extensions de projets spécifiques à des tâches d'Etat-major supplémentaires sont possibles.

c5) Partage du marché, attribution à plusieurs soumissionnaires

L'OPC envisage de répartir les travaux en lots selon le modèle suivant:

Le CGG est un lot séparé. L'entrepreneur à qui l'on confie le CGG ne peut pas être simultanément mandataire pour le CGS.

Les trois lots CGS sont adjugés soit isolément, soit de manière groupée.

c6) Documents à fournir

Présentation du soumissionnaire, personnel, documentation concernant la gestion de la qualité (QM).

Au cours de la procédure de sélection (1^{ère} étape = préqualification), les offres sont jugées en fonction de critères d'appropriation des documents soumis. En se fondant sur cette présélection, les soumissionnaires entrant en considération pour le projet en question sont convoqués à un entretien personnel concernant la présentation de l'offre.

En fonction de la présélection définitive, six soumissionnaires qualifiés au plus par lot sont invités à présenter une offre (2^e étape).

d) Délais

d1) CGG

Procédure d'adjudication

Délai de soumission pour la 1^{re} étape

(= documents de préqualification): voir lit. k.

Choix des soumissionnaires: novembre/décembre 1998.

Envoi des documents de la 2^e étape: décembre 1998.

Soumission concernant la 2^e étape: env. janvier 1999.

Adjudication: probablement en février 1999.

Réalisation: l'objectif de la mise au concours/de l'adjudication concernant le CGG consiste en un contrat de contrôle de projets de durée limitée. Les éléments correspondants du système TQM de l'OPC doivent être élaborés d'ici au deuxième trimestre de 1999 au plus tard.

d2) CGS

Procédure d'adjudication

Délai de soumission pour la 1^{re} étape

(= documents de préqualification): voir lit. k.

Choix des soumissionnaires: probablement en novembre/décembre 1998. Les délais pour la 2^e étape du CGS seront fixés ultérieurement. Ils se situeront vraisemblablement environ deux mois plus tard que pour le CGG.

Réalisation: le but de la mise au concours/de l'adjudication consiste à obtenir des contrats de contrôle de projets portant sur toute leur durée. Ils ne seront cependant confiés aux mandataires que par période (par ex. dans un premier temps jusqu'à la fin de 1999) et peuvent être résiliés après chaque période.

e) Langue de la procédure d'adjudication

CGG: langue du projet = allemand. Les soumissionnaires doivent pouvoir s'exprimer couramment en français.

Les résultats du CGG doivent être établis en allemand et en français. CGS N5: langue du projet = allemand.

CGS N16: langue du projet = le français. Les soumissionnaires doivent pouvoir s'exprimer couramment en allemand.

f1) Exigences économiques particulières

Les mandataires doivent être en mesure de réaliser les travaux confiés durant des phases de travail concentrées dont le début doit

pouvoir leur être indiqué à court terme; ces phases de travail peuvent être interrompues durant des périodes d'activité moins intenses. Cela s'applique en particulier aux CGS et, dans une mesure légèrement moindre, aux CGG.

f2) Exigences techniques particulières

Lieu de fourniture de la prestation: environ un tiers à deux tiers des travaux seront accomplis sur place (à un endroit fixé par le mandant), c'est-à-dire pour le CGG à Berne, pour le CGS N 5 à Berne et à Bienne, pour le CGS N 16 à Berne et à Moutier/Tavannes. Le mandataire doit pouvoir garantir que le personnel est disponible à bref délai sur convocation. Pour les CGS, il sera éventuellement nécessaire d'établir des places de travail durables durant la phase d'exécution à proximité du chantier du client.

Le mandant met à disposition ou prescrit les *outils informatiques à utiliser*.

g) Critères d'aptitude à présenter une offre (1^{ère} étape)

– *Personnel*: formation, expérience et références dans le domaine de la gestion de projets et de la construction de voies de circulation, dans une fonction de cadre supérieur et/ou au sein d'un Etat-major. Sociabilité/entregent. Compétence en matière d'informatique.

– *Entreprise*: références et expérience dans le domaine de la gestion de projets concernant la construction de voies de circulation. Efficacité, sérieux.

– *Système de gestion de la qualité*: système QM propre à l'entreprise, système QM se rapportant au projet.

h) Critères d'adjudication dans l'ordre de leur importance (2^e étape)

– Qualité/adéquation/créativité des procédures et des méthodes travail proposées.

– Qualification du personnel mis à disposition (compétence professionnelle et sociabilité).

– Capacités en matière de personnel portant éventuellement sur de longues périodes.

– Prix.

i1) Obtention des documents de soumission

Inscription: la mise en soumission complète peut être demandée dès la parution de cette mise en soumission et jusqu'au 15 octobre 1998, par lettre ou par fax (031 633 35 80) à l'Office des ponts et chaussées du Canton de Berne, Reiterstrasse 11, 3011 Berne, avec la mention «CGG/CGS» (pas de commandes téléphoniques s.v.p.).

L'expédition se fera par retour du courrier.

i4) Informations supplémentaires

Office des ponts et chaussées du Canton de Berne, M. R. H. Roth, Reiterstrasse 11, 3011 Berne, tél. 031 633 35 18/ 11, fax 031 633 35 80.

k) Remise des offres, date et lieu

Lieu: Office des ponts et chaussées du Canton de Berne, Reiterstrasse 11, 3011 Berne, avec la mention «Préqualification CGG/CGS» (inscrite à l'extérieur de l'enveloppe!).

Date de remise: 30 octobre 1998 (date du timbre postal suisse, courrier A). Les documents de préqualification envoyés avec retard ne peuvent être pris en considération.

Zusammenfassung in deutscher Sprache

a) Gegenstand der Aufträge

Projektmanagement:

1. ÜPC = Übergeordnetes (projekt-übergreifendes) Projektcontrolling (en français: contrôle de gestion de projets global, CGG), als Teilelement des TQM-Systems des TBA.

2. PPC = projektbezogenes Projektcontrolling (en français: contrôle de gestion de projets spécifique, CGS) für die Grossprojekte N 5 Umfahrung Biel, N 16 Transjurane Roches-Court und N 16 Transjurane Court-Tavannes.

b) Termin

Eingabetermin für die Präqualifikationsunterlagen:

30. Oktober 1998.

c) Bezugsquelle der Unterlagen

Anmeldung: Die vollständige Ausschreibung ist ab dem Erscheinen dieser Publikation bis am 15. Oktober 1998 beim Tiefbauamt des Kantons Bern, Reiterstrasse 11, 3011 Bern mit dem Vermerk «ÜPC/PPC» schriftlich oder per Fax (031 633 35 80) anzufordern (bitte keine telefonischen Bestellungen).

Berne, le 22 septembre 1998

**OFFICE DES PONTS ET CHAUSSÉES
DU CANTON DE BERNE**
L'ingénieur en chef cantonal
Rudolf Dieterle, Dr ing.

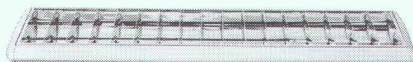
SYLVANIA



UN DUO ECLATANT!

Voici les deux stars de Sylvania: d'une part, les tubes fluorescents haut rendement Luxline avec les lampes fluo-compacts, et d'autre part, toute la gamme des luminaires Sylvania encastrés ou plafonniers. Quel couple... et des performances de rêve à partir d'une source unique. Si vous recherchez un éclairage reposant, une

ambiance particulière, ou que vous souhaitez réaliser des économies d'énergie ou simplement trouver un produit satisfaisant, Sylvania propose indifféremment la combinaison optimale pour votre usage privé ou professionnel. Les tubes Luxline haut rendement de Sylvania avec les luminaires Sylvania? La parfaite harmonie entre tubes et luminaires...



Sylvania. une source d'inspiration.

Un vent nouveau dans votre séchoir:

Séchage du linge SECOMAT

La manière la plus économique de sécher
de linge avec ménagement et en douceur!



SECOMAT, un système complet pour villas et immeubles
locatifs avec des sèche-linge par condensation puissants et
économiques, un étendage adapté au local, une table de
travail et de séchage pratique, des armoires pour poudre
à lessive, etc.
Demandez notre documentation détaillée!

Krüger + Cie SA

KRÜGER

1606 Forel VD	021 781 27 91
3110 Münsingen BE	031 721 48 11
4203 Grellingen BL	061 741 23 23
6596 Gordola TI	091 745 24 61
8157 Dielsdorf ZH	01 853 25 50
6353 Weggis LU	041 392 00 80
7205 Zizers GR	081 322 74 64
7503 Samedan GR	081 852 56 85
8854 Siebnen SZ	055 440 78 76
9113 Degersheim SG	071 372 82 82

