

Zeitschrift: Ingénieurs et architectes suisses
Band: 124 (1998)
Heft: 23

Werbung

Nutzungsbedingungen

Die ETH-Bibliothek ist die Anbieterin der digitalisierten Zeitschriften. Sie besitzt keine Urheberrechte an den Zeitschriften und ist nicht verantwortlich für deren Inhalte. Die Rechte liegen in der Regel bei den Herausgebern beziehungsweise den externen Rechteinhabern. [Siehe Rechtliche Hinweise.](#)

Conditions d'utilisation

L'ETH Library est le fournisseur des revues numérisées. Elle ne détient aucun droit d'auteur sur les revues et n'est pas responsable de leur contenu. En règle générale, les droits sont détenus par les éditeurs ou les détenteurs de droits externes. [Voir Informations légales.](#)

Terms of use

The ETH Library is the provider of the digitised journals. It does not own any copyrights to the journals and is not responsible for their content. The rights usually lie with the publishers or the external rights holders. [See Legal notice.](#)

Download PDF: 19.11.2024

ETH-Bibliothek Zürich, E-Periodica, <https://www.e-periodica.ch>

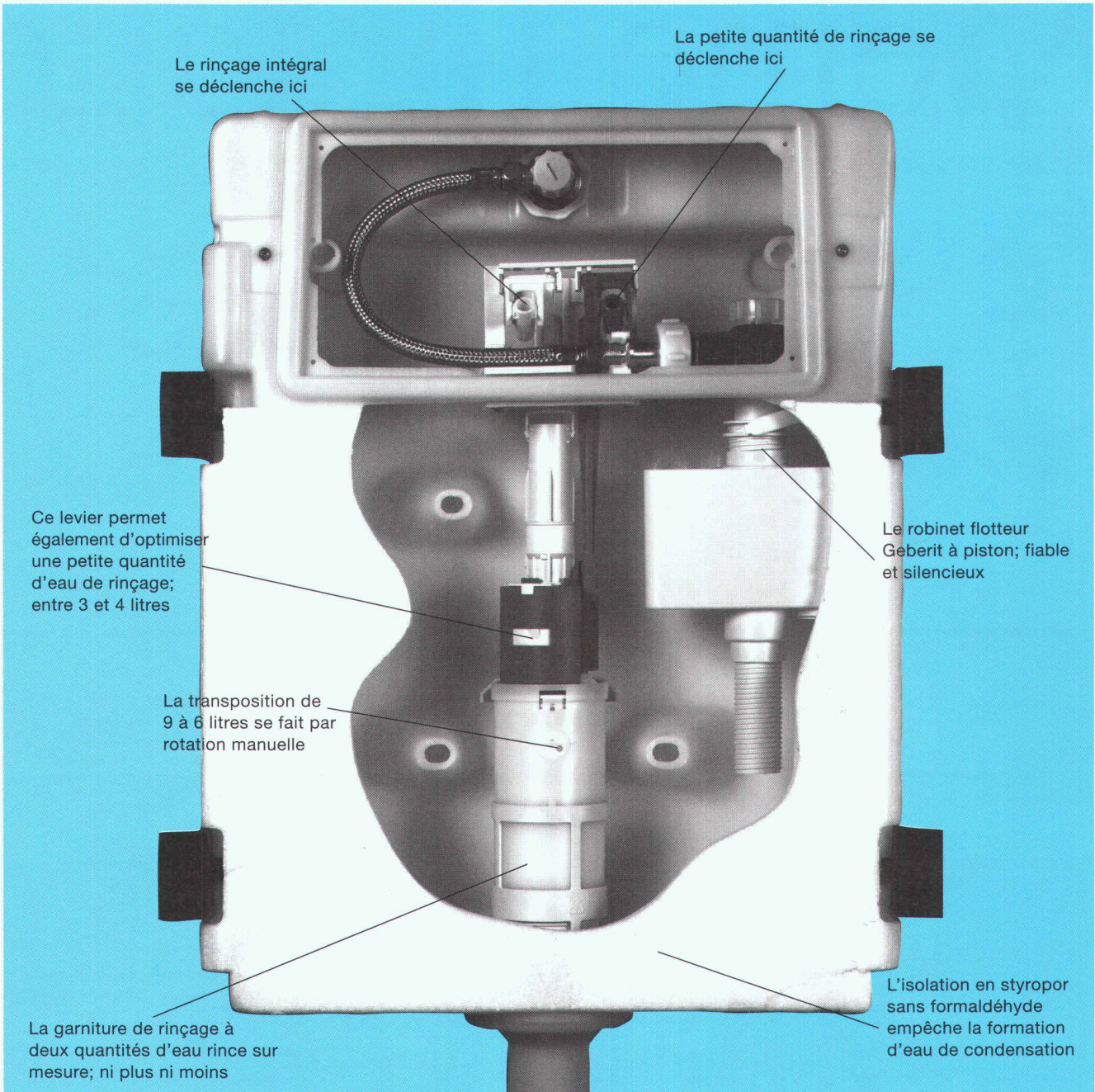
Même lorsque les souris dansent.



Pour ne pas vous faire grignoter: l'isolation des murs extérieurs enterrés et des toits en pente implique une démarche particulièrement exigeante. Il s'agit de trouver un matériau isolant résistant parfaitement à la compression, à l'humidité, au pourrissement, aux rongeurs, aux insectes etc. FOAMGLAS® possède à cent pour-cent ce profil exigeant. Avec cet isolant de sécurité en verre cellulaire, vos constructions seront durablement protégées. Demandez notre dossier technique – pour vous isoler à coup sûr!

FOAMGLAS®
L'isolation qui voit loin.

Pittsburgh Corning (Suisse) SA
Schöngrund 26, CH-6343 Rotkreuz
Tél. 041-790 19 19, Fax 041-790 36 26



Une invention des plus subtiles: le rinçage raffiné à deux quantités d'eau de Geberit.

Une nouvelle génération de chasses d'eau part à la conquête du petit coin. Grâce à la petite et à la grande manettes de déclenchement intégrées dans le couvercle de la chasse d'eau, le choix de la quantité d'eau de

rinçage vous est offert. Le nouveau rinçage à deux quantités d'eau est aussi simple qu'économique. En actionnant la petite manette, seuls trois litres d'eau s'écoulent, en actionnant la grande manette, six à

neuf litres d'eau s'écoulent. L'innovation économique de Geberit s'adapte aussi bien aux chasses d'eau apparentes qu'encastées. Typiquement Geberit: nous ne laissons rien au hasard, pour améliorer ce qui est déjà bon.

Toute de rondeurs: Linea Softline.



«Edition Spéciale» Design: ...lumière

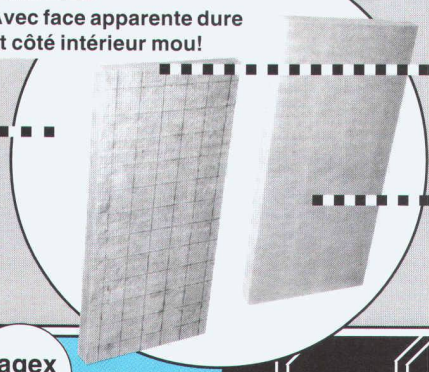
LEVY
FILS

Enfin un interrupteur qui plaît à tout le monde. Formes nouvelles, surfaces lisses (insalissables) et 8 couleurs; existe aussi en «Edition Spéciale». Disponible comme interrupteur manuel et comme poussoir-fonction programmable EIB. **La qualité dans le moindre détail.**

Levy Fils AG, Fabrik elektrischer Apparate, CH - 4013 Basel, Téléphone 061/322 00 86, Fax 061/321 11 69, E-Mail elektro@levyfiles.ch, Internet www.levyfiles.ch

Les nouveaux pann. de façade Saglan FA 40 Vario et Vario V

Avec face apparente dure
et côté intérieur mou!

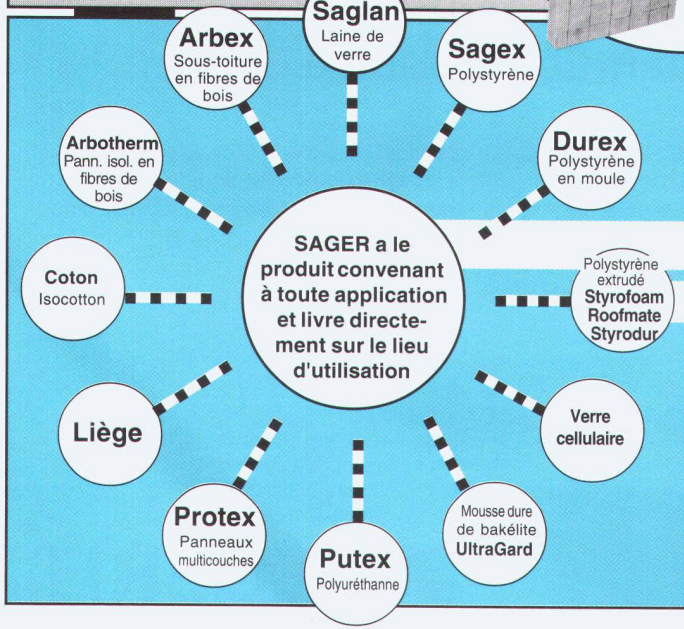


Vario

Face apparente avec couche de résine durcie et trait de marquage

Vario V

Face apparente avec couche de résine durcie et voile façade jaune



SAGER

Isolations valables!

SAGER

SAGER SA CH-5724 Dürrenäsch
Tél.: 062 - 767 87 87
Fax: 062 - 767 87 80

matériaux d'isolation, profils en plastique

Bon:

Documentation/prix pann. isolants Saglan

Documentation programme isolant SAGER

Maison/nom _____

Rue _____

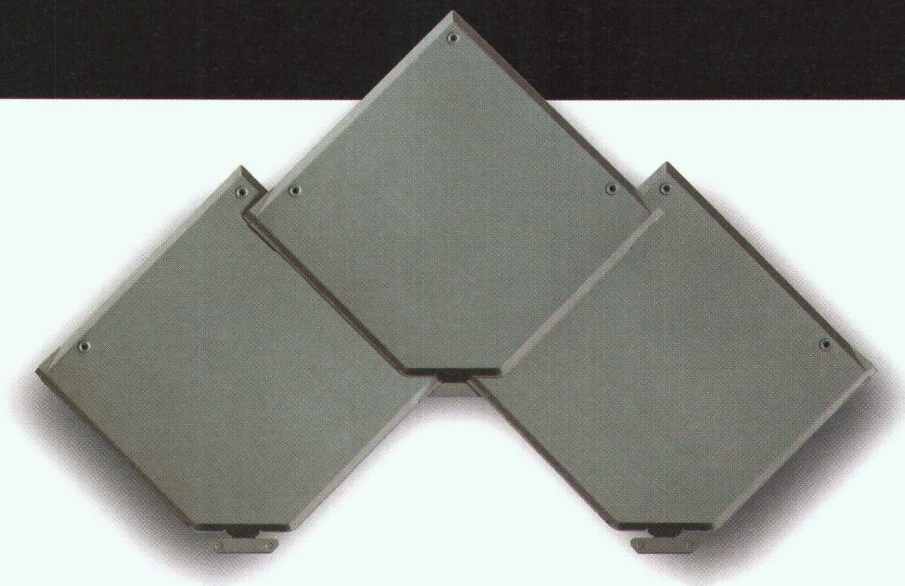
CP/Lieu _____

Téléphone _____

Envoyer à: SAGER SA, Isolations 5724 Dürrenäsch



ADEKA® de VM ZINC est né

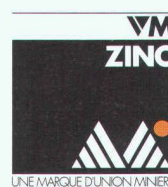


ADEKA, c'est l'avènement d'une nouvelle esthétique conçue pour les gens de goût ouverts à la technique de leur temps. Haut de gamme du petit élément de toiture ou de façade, ADEKA se base sur un concept novateur de l'assemblage. Simple, complet, sans fixations apparentes, le système ADEKA offre une étanchéité de longue durée et une parfaite harmonie architecturale. Réalisé en prépatiné QUARTZ-ZINC, le système ADEKA est utilisable en neuf et en rénovation pour des pentes dès 15°.

Un conseil, un renseignement, appelez-nous.

ADEKA. Le nouvel art de s'exprimer.

VM ZINC UM Building Products Helvetia, Saanefeld 5, 3178 Böisingen - Tél. 031 - 747 5868 - Fax 031 - 747 5867



Maison:

Nom/Prénom:

Adresse:

NPA/Localité:

Tél.:

IA811

JE DESIRE

■ VOTRE DOC ■ PRISE DE CONTACT

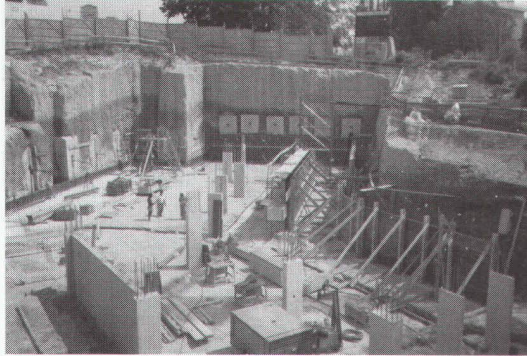
1^{er} EN GÉOSYNTHÉTIQUES

Enkadrain® Les nattes de drainage les plus utilisées dans les fouilles suisses.

Enkadrain® CK Les nattes de filtrage, de drainage et de coffrage.

Enkadrain est dans tous les cas **le drainage de bâtiment le plus avantageux** pour évacuer de manière sûre des quantités d'eau maximales.

© Marque déposée d'Akzo Nobel Geosynthetics GmbH (certifiée ISO 9001)



Nouveau!

Enkadrain Eco:
Le rapport
qualité/prix
fait son succès.



Prix
sans concurrence
comparés aux
qualités.
Planification
et
conseils
techniques compétents.
Transfert
mondial de
savoir-faire
(AKZO NOBEL, HUESKER)
Demandez-nous
la preuve.

SCHOELLKOPF AG

Schaffhauserstr. 265
8057 Zurich
Tél. 01/312 16 16
Fax 01/312 16 26

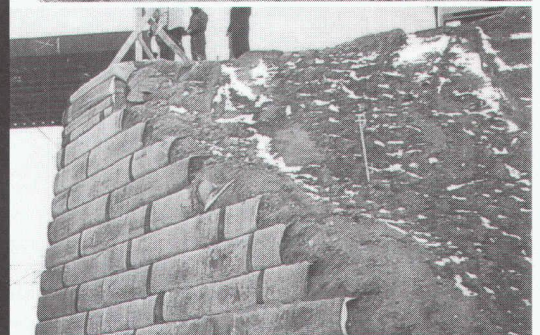


En vente également chez les marchands
de matériaux de construction

HaTe® HaTelit®, Fortrac®, Stabilenka®, Comtrac®, Incomat®, NaBento®.

Le plus vaste programme pour fixer, protéger, séparer, drainer, filtrer et armer dans **les travaux de terrassement et de fondations, la construction de décharges d'ordures, d'ouvrages hydrauliques et de voies de circulation.** Pour des utilisations avantageuses et conformes à toutes les exigences.

© Marque déposée de Huesker Synthetic, Gescher/D (certifiée ISO 9001)



*4th International
Exhibition for Tunnelling
and Underground
Excavation*

*4. Internationale
Ausstellung für Tunnelbau
und unterirdische
Ausschachtungen*

*4e Salon international
sur le percement de tunnels
et sur les excavations
souterraines*

INTER TUNNEL (EUROPE)

**98 8-10 December 1998
BASEL SWITZERLAND**



To: Maren Paatzsch, Mack-Brooks Exhibitions Ltd, Forum Place, Hatfield, Herts AL10 0RN, England.
Tel: +44 (0)1707 275 641 Fax: +44 (0)1707 275 544

From:
Name Company
Address

Tel: Fax: IAS

Information required:
Gewünschte Informationen:
Renseignements demandés pour:



Exhibitor Pack
Ausstellerunterlagen
Exposer



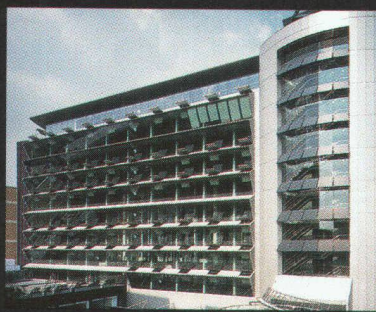
Visitor pack
Besucherunterlagen
Visiter



Conference Details
Konferenzunterlagen
Assister à la conférence

3
A
MACK-BROOKS
EXHIBITION

La façade au service



de la rénovation

One Neathouse Place à Londres

Surface des façades: 9'000 m²

Maître de l'ouvrage: Chesterfield Properties PLC, Londres
Architectes: Avery Associates Architects, Londres



du sur mesure

Siège social de Nestlé à Vevey

Surface des façades: 7'500 m²

Maître de l'ouvrage: Nestec SA, Vevey
Architectes pour la rénovation: Richter & Dahl Rocha, Lausanne



de la sécurité

Banque Générale du Luxembourg

Surface des façades: 14'000 m²

Maître de l'ouvrage: Banque Générale du Luxembourg
Architecte: Pierre Bohler, Luxembourg

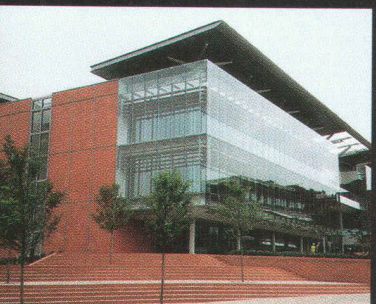


du prestige

Bancotrans filiale de la Deutsche Bank à Barcelone

Surface des façades: 6'000 m²

Maître de l'ouvrage: Bancotrans, Barcelone
Architectes: Master SA, Barcelone



de l'énergie

Glaxo Wellcome à Londres

Surface des façades: 6'000 m²

Maître de l'ouvrage: Glaxo Wellcome, Londres
Architectes: RMJM, Londres



de l'écologie

Office fédéral de la statistique à Neuchâtel

Surface des façades: 15'000 m²

Maître de l'ouvrage: Office des constructions fédérales, Lausanne
Architectes: Bauart Architekten, Berne



**Spécialiste de
fenêtres et façades**

Félix constructions sa
Route de Renens 1
CH-1030 Bussigny-Lausanne

E-mail: felix@felix-constructions.ch
Tél. 021 701 04 41
Fax 021 701 31 68

**QUI AURAIT PENSÉ QUE L'ON PUISSE
ÊTRE AUSSI SVELTE ET AUSSI PUISSANT.**



3.22 OSRAM AG, Postfach 638, 8401 Winterthur; <http://www.osram.de> O&M

Dimensions minimales pour rendement maximal. Les TUBES FLUORESCENTS FQ/FH® avec un diamètre de 16 mm seulement offrent des nouvelles possibilités de conception. Le système FQ donne une clarté jusqu'à 50 % supérieure à celle des tubes usuels de même longueur, et le système FH économise jusqu'à 20 % d'électricité.



OSRAM fournit également l'alimentation électronique adaptée.

IL Y A LA LUMIÈRE. ET IL Y A OSRAM.

OSRAM