

Objektyp: **Advertising**

Zeitschrift: **Ingénieurs et architectes suisses**

Band (Jahr): **124 (1998)**

Heft 5

PDF erstellt am: **09.08.2024**

Nutzungsbedingungen

Die ETH-Bibliothek ist Anbieterin der digitalisierten Zeitschriften. Sie besitzt keine Urheberrechte an den Inhalten der Zeitschriften. Die Rechte liegen in der Regel bei den Herausgebern.

Die auf der Plattform e-periodica veröffentlichten Dokumente stehen für nicht-kommerzielle Zwecke in Lehre und Forschung sowie für die private Nutzung frei zur Verfügung. Einzelne Dateien oder Ausdrucke aus diesem Angebot können zusammen mit diesen Nutzungsbedingungen und den korrekten Herkunftsbezeichnungen weitergegeben werden.

Das Veröffentlichen von Bildern in Print- und Online-Publikationen ist nur mit vorheriger Genehmigung der Rechteinhaber erlaubt. Die systematische Speicherung von Teilen des elektronischen Angebots auf anderen Servern bedarf ebenfalls des schriftlichen Einverständnisses der Rechteinhaber.

Haftungsausschluss

Alle Angaben erfolgen ohne Gewähr für Vollständigkeit oder Richtigkeit. Es wird keine Haftung übernommen für Schäden durch die Verwendung von Informationen aus diesem Online-Angebot oder durch das Fehlen von Informationen. Dies gilt auch für Inhalte Dritter, die über dieses Angebot zugänglich sind.

Ein Dienst der *ETH-Bibliothek*
ETH Zürich, Rämistrasse 101, 8092 Zürich, Schweiz, www.library.ethz.ch

<http://www.e-periodica.ch>

Efficacité de la sécurité

Nous sommes votre partenaire compétent pour

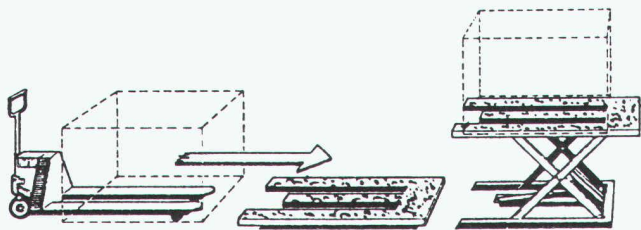
- Concepts de sécurité globaux
- Analyses de risques
- Expertises
- Concepts de protection incendie
- Concepts de protection contre les explosions
- Formations de la sécurité



Institut de Sécurité, Rue de Rocher 24, CH-2000 Neuchâtel
Tél. 032/723 80 10, Fax 032/723 80 20, E-mail: safety@swissi.ch
Internet: <http://www.swissi.ch>

Votre sécurité est notre devise.

Plates-formes élévatrices HYMO



La place de travail à niveau réglable, pour joindre l'utile à l'agréable.

Exécution stationnaire ou mobile pour charges jusqu'à 40 000 kg.

Avez-vous des problèmes de manutention? Appelez-nous!

BURRI Manutention

W. Burri SA 1000 Lausanne 16

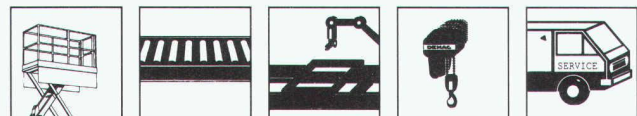
Adresse: chemin de la Meunière 12 - 1008 Prilly

Tél. (021) 624 45 33 - Fax (021) 624 18 69

Représentant en Suisse romande de:

Mannesmann Dematic AG

B 5371



Plates-formes de travail

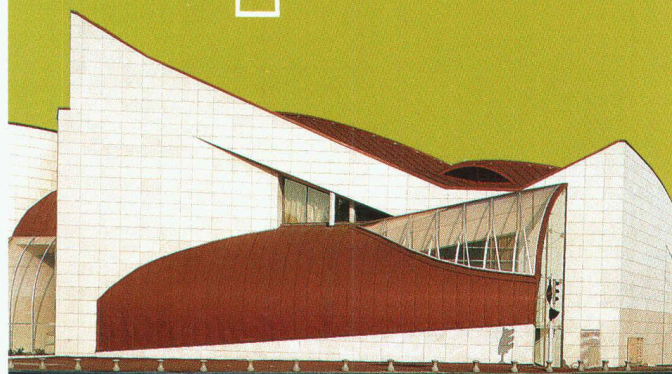
Transporteurs

Convoyeurs d'assemblage

Palans compacts

Service

Du cuivre, bien sûr!



Ses couches d'oxydation naturelles le protègent et préservent un toit de la corrosion, qu'elle vienne du dessus comme du dessous. Posée par un professionnel, une toiture en cuivre durera des générations. Donc choisir le cuivre, c'est prendre la bonne décision, car c'est un matériau naturel qui respecte l'environnement.

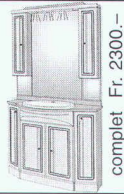
europa
copper
roofing
campaign

»Service d'information pour les toitures et façades en cuivre«, Fax 01.7.82.89.91

Projets et réalisations

- chauffage solaire
- installations sanitaires
- meubles de salle de bain
- ferblanterie-couverture
- façades - paratonnerres
- échafaudages

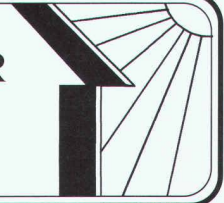
Entretien annuel à forfait



complet Fr. 2300.-

Capteur solaire SAM'SOLAIR

CH-1055 FROIDEVILLE
Tél. (021) 881 23 16
Maîtrise fédérale



INTER PROTECTION

Fini les problèmes de canalisation!



Grâce au système LSE®, les problèmes concernant les conduites d'eau entartrées ou attaquées par la rouille sont résolus définitivement.

Le système LSE® est le premier et seul traitement alliant un nettoyage mécanique par sablage à une protection contre la corrosion garantie par un revêtement intérieur à base de résine epoxy. Avantageux, sans entretien ultérieur, d'application rapide et propre, ce procédé d'assainissement représente enfin une réelle alternative au remplacement coûteux et peu commode de la tuyauterie.

Pour tous renseignements, veuillez vous adresser à :

INTER PROTECTION S.A. - chemin des Dailles 6 - 1053 Cugy
Tél. 021/731 17 21 - Fax 021/731 50 91

Demandez notre catalogue «exclusiv»: Tel. 055 617 21 60 - Fax 055 617 21 66



Mettez

«les points sur les i»
donnant une note individuelle
avec les ferrements Hager

Constructions routières

Génie civil

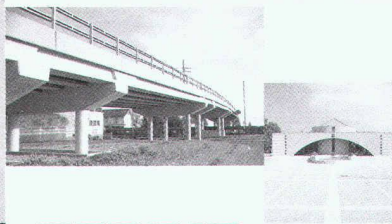
Équipements et voirie

Aménagements divers

Locations d'engins

PERRIN FRÈRES SA
CP 211 1260 Nyon
Bureaux à Vich:
Tél: 022 364 18 85
Fax: 022 364 41 51

PERRIN



Depuis 1938 à votre service

SAPIVAL SA FENÊTRES & VOILETS

Tél 021 / 845 15 15
Fax 021 / 845 15 10



Présent à
Habitat
et Jardin 98
stand 1711

Entrepreneurs:
Nous fabriquons pour vous
et livrons franco chez vous:
(sans minimum !)

Fenêtres bois (SV, DV, VI)
Fenêtres bois "Rétifié"
Fenêtres Antiqu'line
Fenêtres bois-métal
Vitrages coulissants
Fenêtres PVC.

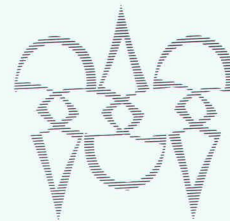
Volets Alu & bois
Portes d'entrée
Véranda, stores
Moustiquaires
Cintrage du PVC



FABRICANT DE FENÊTRES PVC

UNE RÉFÉRENCE

Photolitho noir
et couleurs
Cromalins



Clichés zinc,
magnésium
et nyloprint

POLYGRAVIA SA

ARTS GRAPHIQUES

Borde 28 bis, 1018 Lausanne
Tél. 021 / 646 89 80
Fax 021 / 647 68 31



VERTICAL SERVICES

Travaux acrobatiques

- purge de falaise
- peintures anti-pigeons
- installations électriques
- nettoyages
- peinture
- maçonnerie
- haute fréquence
- entretien, etc.

VERTICAL SERVICES

Rue des Philosophes 36
CH-1400 Yverdon-les-Bains
Tél. (024) 425 88 48
Fax (024) 426 52 71
Natel (079) 358 35 34



**NOUVEAU
EN SUISSE
ROMANDE**

SLIPSTOP

**MET UN FREIN AUX SOLS GLISSANTS
POUR TOUJOURS !**

*Efficace sur carrelage, grès cérame,
terre cuite, marbre, granit, béton, sol plastique.
Ainsi que pour baignoires et douches.*

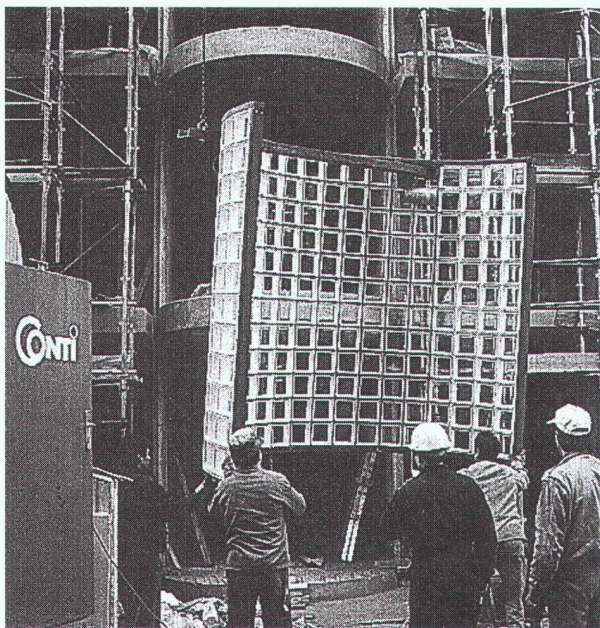
Michel MEIER

Agent exclusif Suisse Romande SLIPSTOP
Antidérapant + traitements de façades

1880 LE CHÂTEL - BEX

Tél.+Fax 024. 463 17 66 - Natel 079. 210 72 31

La sécurité des sols à l'aéroport de Gatwick



**BRIQUES DE VERRE
PRÉFABRICATION
MAÇONNAGE SUR CHANTIER**

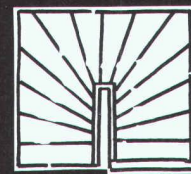
CONTI

42, route de Satigny - 1217 Meyrin-Genève
Tél. 022/341 40 81 - Fax 022/341 40 82

Droit?



Ou tournant?



**TREPPEN
MEISTER**

**Des escaliers
pour chaque
situation – chez
votre spécialiste
de l'escalier!**

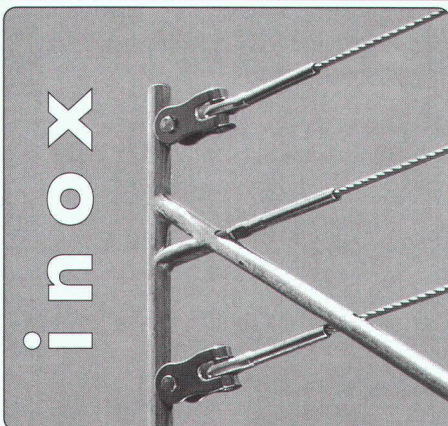


Keller

Keller Treppenbau AG

3322 Schönbühl
5600 Lenzburg
8953 Dietikon

Tél. 031 859 23 13
Tél. 062 891 28 15
Tél. 01 741 50 52



- câbles confectionnés sur mesure
- grand choix de tendeurs et embouts
- mousquetons, manilles et accessoires

**bucher
+ walt**

rte de Soleure 8 • 2072 St-Blaise / NE
Tél. 032/755 95 10 • Fax 755 95 30



L'assurance d'un sol coulé de qualité

famaflor®

Famaflor SA, Le Grand-Pré, 1510 Moudon, tél. 021/905 34 35

BURELAP

BUREAU D'ELECTRONIQUE APPLIQUEE

vous présente

Keyfree Integrated System

Tech Talk

- ▣ Contrôle d'accès
- ▣ Gestion du temps
- ▣ Création de badges
- ▣ Levée de doute vidéo
- ▣ Gestion d'alarmes
- ▣ Visualisation sur plans

Burelap SA
Techno-pôle
3960 Sierre

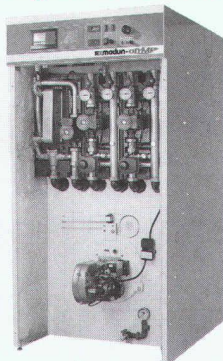
Tél. 027/452 24 44
Fax 027/452 24 45
e-mail burelap@scopus.ch
www.technopole.ch

La différence!

L'armoire de chauffage originale SIXMADUN-OLYMP a révolutionné la technique de chauffage. Tout ce qui est bon sera copié! Mais attention aux différences! Demandez toujours l'original.

L'accumulateur, le brûleur, les groupes de chauffage et d'eau chaude sanitaire ainsi que la régulation sont intégrés dans l'armoire!

- production incomparable de l'eau chaude avec échangeur à plaques en acier inox
- toujours de l'eau chaud fraîche
- pas „d'eau chaude du stock“, pas de pertes d'un chauffe-eau, pas de danger de germes et de légionelles
- accumulateur intégré pour énergies alternatives
- l'énergie solaire éventuelle peut être utilisée pour l'eau chaude et le chauffage



sixmadun-OLYMP
Rue des Pêcheurs 11 1400 Yverdon-les-Bains
Tél. 024 425 33 44 Fax 024 426 04 28

La vraie armoire de chauffage est faite pour le futur!

Demandez notre documentation gratuite pour:

- Armoire de chauffage
- Chaudière mazout ou gaz
- Systèmes solaires
- Dégazeur contrôleur d'eau
- Chaudière à bois
- Pompes à chaleur
- Radiateurs

Sia FORM

Formation continue pour ingénieurs et architectes

Management de la qualité

Cours de préparation à la certification selon les normes de la série ISO 9000.

13 1/2 jours répartis sur 7 mois

Début du cours: 31.3.1998
Délai d'inscription: 9.3.1998

Méthode d'auto-évaluation d'entreprise, diagnostique systémique

1^{er} module du management de la qualité, pouvant être suivi indépendamment du reste du cours MO, séminaire de quatre jours.

Début du cours: 31.3.1998
Délai d'inscription: 9.3.1998

Inscrivez-vous ou demandez la brochure d'information auprès de:
SIA-FORM, secrétariat de la SIA Vaudoise, M^{me} Pfister, tél. (021) 646 34 21, fax (021) 647 19 24

Faites un choix constructif!

**Avec «Ingénieurs et
architectes suisses»,
adressez vous**

aux décideurs clés dans le secteur de la construction.



Si vous avez quelque chose à dire à ceux que l'on écoute en priorité en matière de construction, ne manquez surtout pas de le faire savoir dans «Ingénieurs et architectes suisses».

«Ingénieurs et architectes suisses» et «Schweizer Ingenieur und Architekt» sont les organes officiels de la Société suisse des ingénieurs et des architectes (SIA), de l'Association amicale des anciens élèves de l'EPFL (A² E³ PL), des Groupes romands de l'EPFZ (GEP) et de l'Association suisse des ingénieurs-conseils (ASIC).

Les ingénieurs et les architectes suisses de formation universitaire comptent parmi les principaux décideurs du domaine de la construction, que ce soit au sein de bureaux d'études, auprès des pouvoirs publics ou dans l'industrie.

Avec «Ingénieurs et architectes suisses» en Suisse romande et «Schweizer Ingenieur und Architekt» en Suisse alémanique, vous atteignez l'ensemble de ces professionnels de haut niveau.

24 numéros annuels en français et 46 en allemand, avec un plan thématique diversifié, permettent d'assurer un placement ciblé de votre annonce dans un environnement optimal.

Nous vous conseillons volontiers **Iva** IVA SA de publicité internationale

Pré-du-Marché 23, 1004 Lausanne, Tél. 021/647 72 72, Fax 021/647 02 80

Mühlebachstrasse 43, 8032 Zürich, Tél. 01/251 24 50, Fax 01/251 27 41

Via Pico 28, 6909 Lugano-Cassarate, Tél. 091/972 87 34, Fax 091/972 45 65



UN DUO ECLATANT!

Voici les deux stars de Sylvania: d'une part, les tubes fluorescents haut rendement Luxline avec les lampes fluo-compacts, et d'autre part, toute la gamme des luminaires Sylvania encastrés ou plafonniers. Quel couple... et des performances de rêve à partir d'une source unique. Si vous

ambiance particulière, ou que vous souhaitez réaliser des économies d'énergie ou simplement trouver un produit satisfaisant, Sylvania propose indifféremment la combinaison optimale pour votre usage privé ou professionnel. Les tubes Luxline haut rendement

recherchez un éclairage reposant, une



de Sylvania avec les luminaires Sylvania? La parfaite harmonie entre tubes et luminaires...

Sylvania. une source d'inspiration.